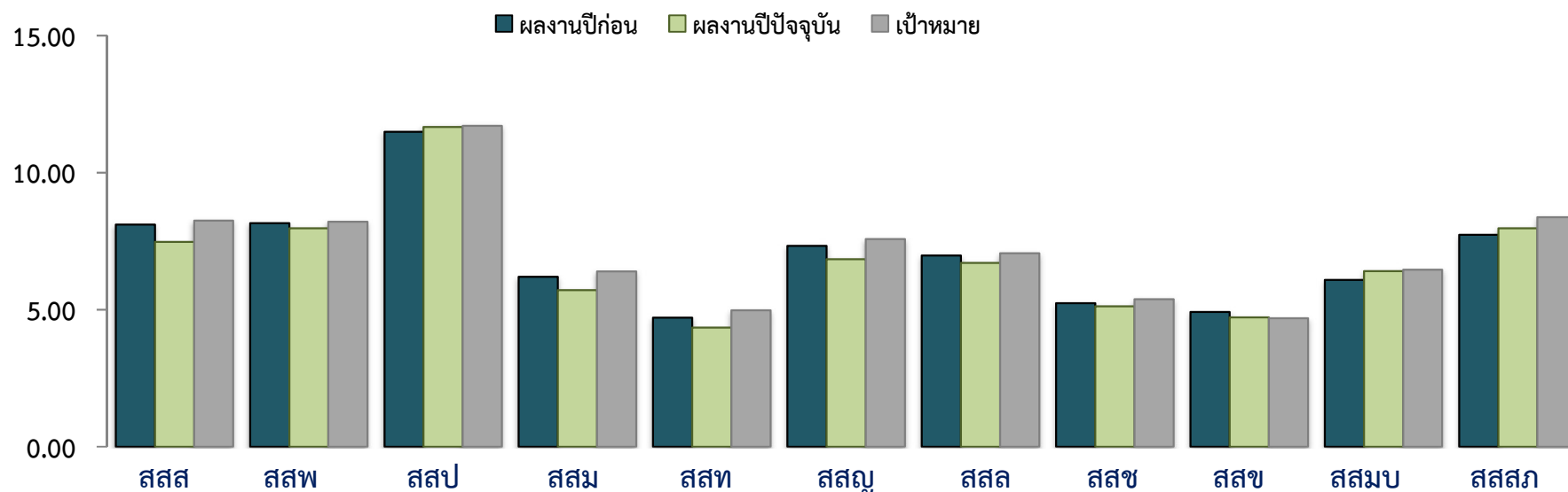


### 3.1.2 ผลการดำเนินงานของสายงานบริการฯ ปริมาณน้ำขายเดือน มิ.ย.64 >>สายงาน **รวก.(ทอ)**

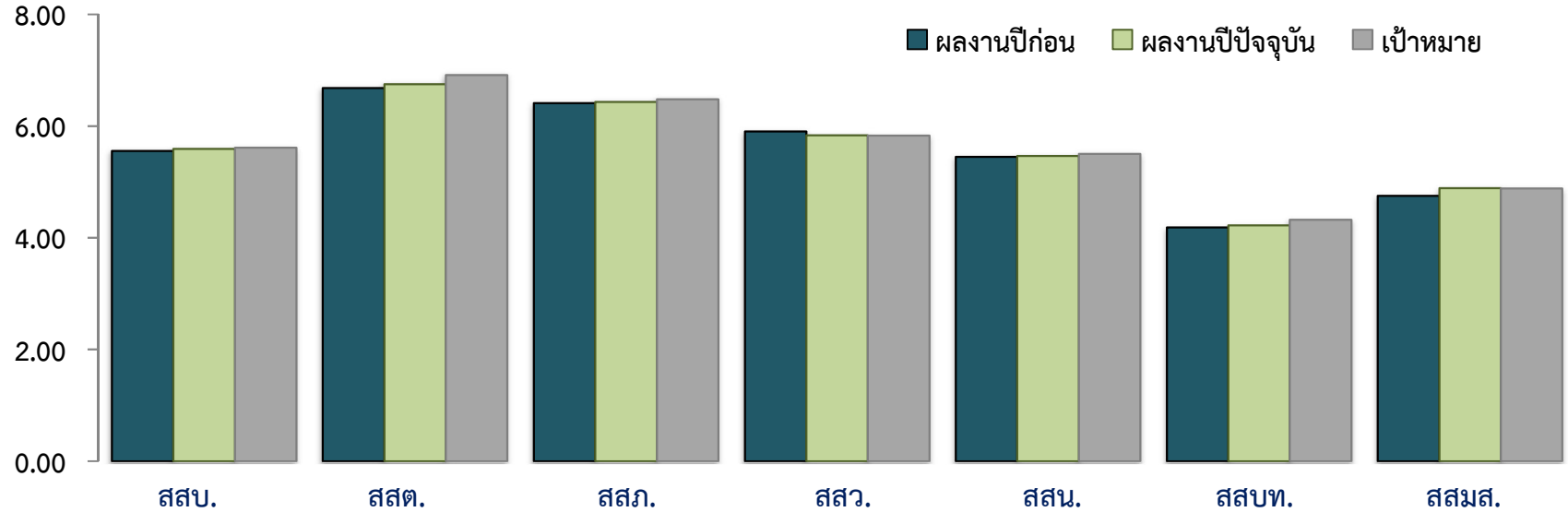
หน่วย : ล้าน ลบ.ม.



	สสส	สสป	สสป	สสม	สสท	สสญ	สสล	สสช	สสช	สสมบ	สสสภ
ผลงานปีก่อน	8.102	8.151	11.492	6.199	4.703	7.321	6.975	5.238	4.914	6.084	7.730
ผลงานปีปัจจุบัน	7.465	7.968	11.669	5.707	4.346	6.842	6.709	5.124	4.715	6.399	7.972
เป้าหมาย	8.248	8.206	11.705	6.392	4.980	7.570	7.059	5.383	4.682	6.456	8.375
สูง (ต่ำ) กว่าปีก่อน	(0.64)	(0.18)	0.18	(0.49)	(0.36)	(0.48)	(0.27)	(0.11)	(0.20)	0.32	0.24
สูง (ต่ำ) กว่าเป้าหมาย	(0.78)	(0.24)	(0.04)	(0.68)	(0.63)	(0.73)	(0.35)	(0.26)	0.03	(0.06)	(0.40)

## ปริมาณน้ำขายเดือน มิ.ย.64 >> สาขางาน รวท.(กต)

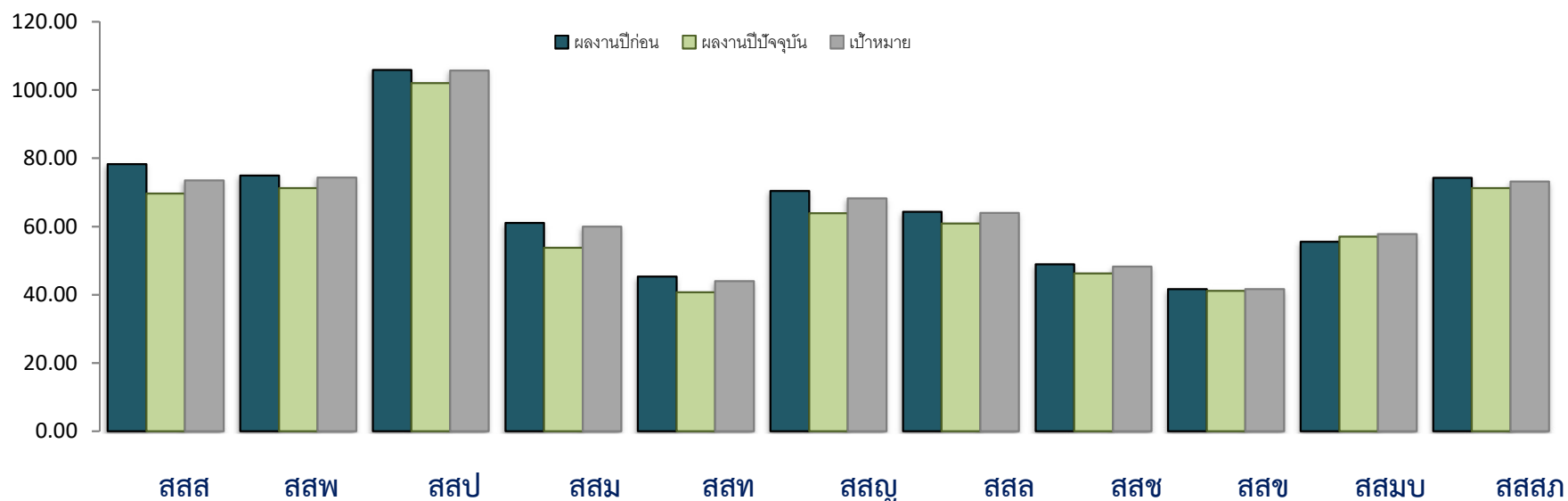
หน่วย : ล้าน ลบ.ม.



	สสบ.	สสด.	สสภ.	สสว.	สสน.	สสบท.	สสมส.
ผลงานปีก่อน	5.551	6.681	6.412	5.902	5.448	4.186	4.749
ผลงานปีปัจจุบัน	5.592	6.747	6.431	5.835	5.466	4.221	4.890
เป้าหมาย	5.611	6.913	6.479	5.831	5.502	4.325	4.882
สูง(ต่ำ)กว่าปีก่อน	0.04	0.07	0.02	(0.07)	0.02	0.04	0.14
สูง(ต่ำ)กว่าเป้าหมาย	(0.02)	(0.17)	(0.05)	0.00	(0.04)	(0.10)	0.01

## ปริมาณน้ำขายสะสม >> สายงาน รวท.(ทอ)

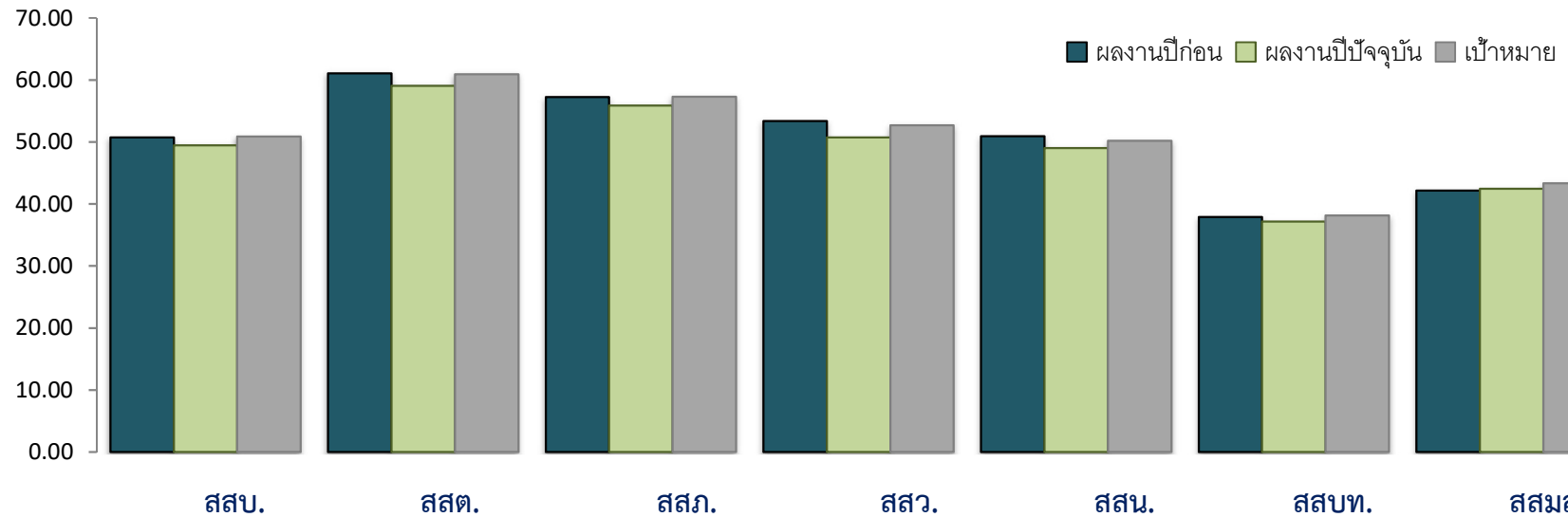
หน่วย : ล้าน ลบ.ม.



	สสส	สสป	สสป	สสม	สสท	สสน	ssl	ssx	ssy	ssb	ssg
ผลงานปีก่อน	78.261	74.923	105.858	61.082	45.317	70.378	64.340	48.919	41.673	55.559	74.271
ผลงานปีปัจจุบัน	69.685	71.250	102.057	53.758	40.764	63.900	60.865	46.258	41.182	56.992	71.220
เป้าหมาย	73.538	74.373	105.714	59.980	43.950	68.230	63.998	48.253	41.628	57.782	73.195
สูง (ต่ำ) กว่าปีก่อน	(8.58)	(3.67)	(3.80)	(7.32)	(4.55)	(6.48)	(3.47)	(2.66)	(0.49)	1.43	(3.05)
สูง (ต่ำ) กว่าเป้าหมาย	(3.85)	(3.12)	(3.66)	(6.22)	(3.19)	(4.33)	(3.13)	(1.99)	(0.45)	(0.79)	(1.98)

## ปริมาณน้ำขายสะสม >> สายงาน รวท.(กต)

หน่วย : ล้าน ลบ.ม.

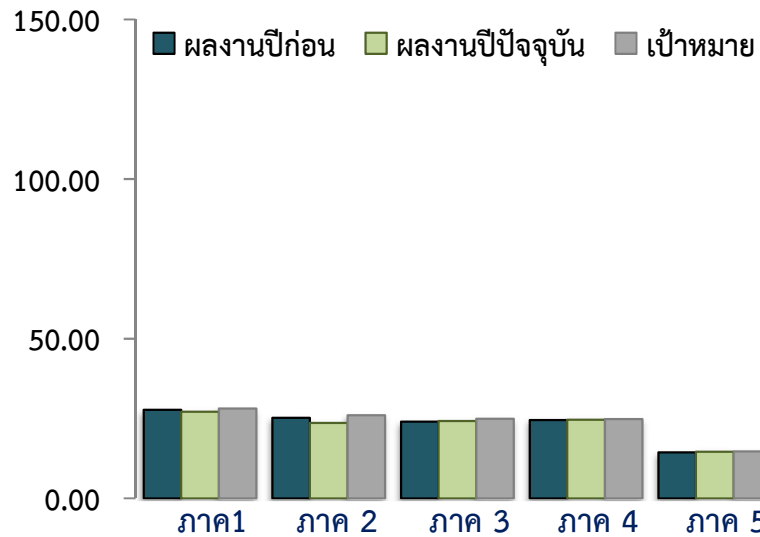


ผลงานปีก่อน	50.747	61.052	57.266	53.379	50.933	37.897	42.141
ผลงานปีปัจจุบัน	49.471	59.054	55.865	50.743	49.032	37.169	42.457
เป้าหมาย	50.861	60.910	57.313	52.669	50.173	38.150	43.322
สูง(ต่ำ)กว่าปีก่อน	(1.28)	(2.00)	(1.40)	(2.64)	(1.90)	(0.73)	0.32
สูง(ต่ำ)กว่าเป้าหมาย	(1.39)	(1.86)	(1.45)	(1.93)	(1.14)	(0.98)	(0.87)

## ปริมาณน้ำขายภาพรวมและสะสม

หน่วย : ล้าน ลบ.ม.

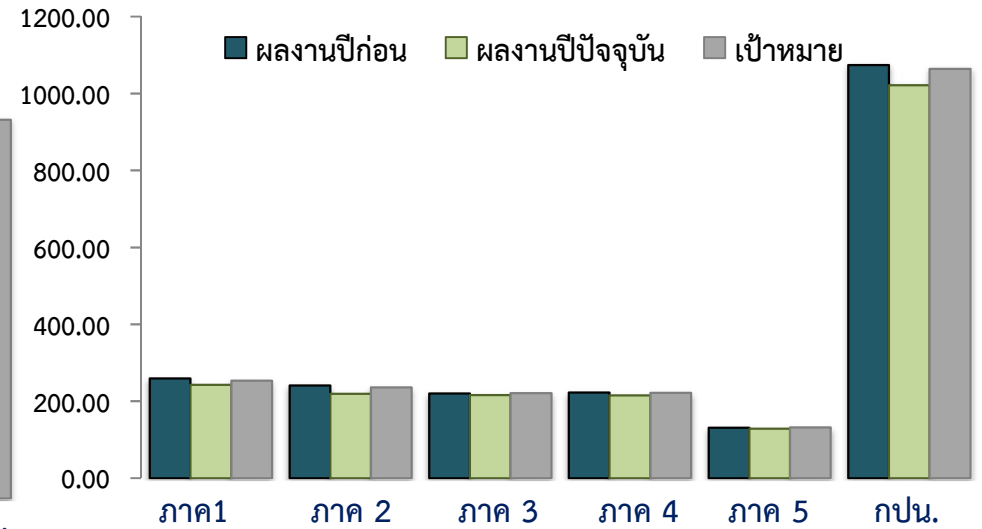
ผลงานเดือน มิ.ย.64



ผลงานปีก่อน	27.745	25.198	23.966	24.545	14.383	115.838
ผลงานปีปัจจุบัน	27.103	23.604	24.210	24.605	14.577	114.099
เป้าหมาย	28.159	26.001	24.896	24.834	14.709	118.599
สูง(ต่ำ)กว่าปีก่อน	(0.64)	(1.59)	0.24	0.06	0.19	(1.74)
สูง(ต่ำ)กว่าเป้าหมาย	(1.06)	(2.40)	(0.69)	(0.23)	(0.13)	(4.50)
	(3.75%)	(9.22%)	(2.76%)	(0.92%)	(0.90%)	(3.79%)

หน่วย : ล้าน ลบ.ม.

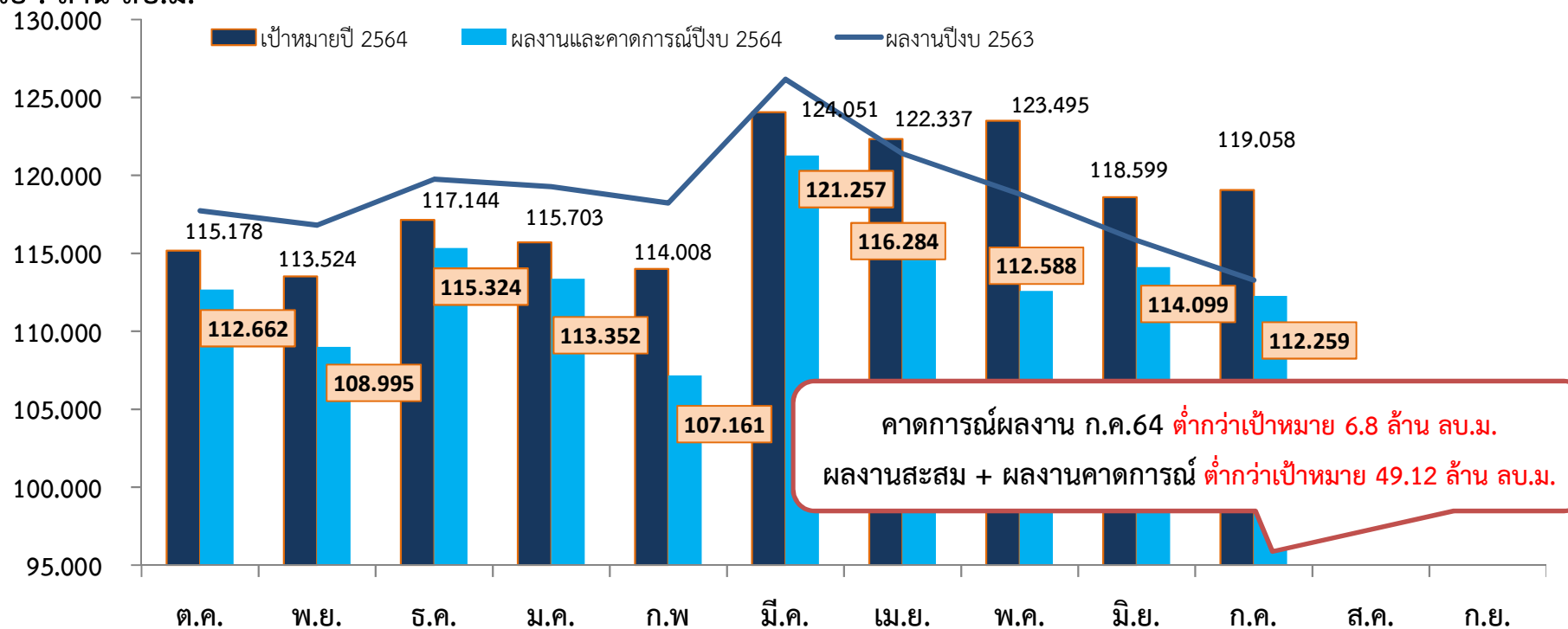
ผลงานสะสม ต.ค.63 – มิ.ย.64



259.042	241.117	220.422	222.445	130.971	1,073.997
242.992	219.288	215.652	215.133	128.658	1,021.723
253.625	236.158	220.858	221.753	131.645	1,064.039
(16.05)	(21.83)	(4.77)	(7.31)	(2.31)	(52.27)
(10.63)	(16.87)	(5.21)	(6.62)	(2.99)	(42.32)
(4.19%)	(7.14%)	(2.36%)	(2.29%)	(2.27%)	(3.98%)

## ปริมาณน้ำขายภาพรวม และคาดการณ์ เดือน กรกฎาคม 2564

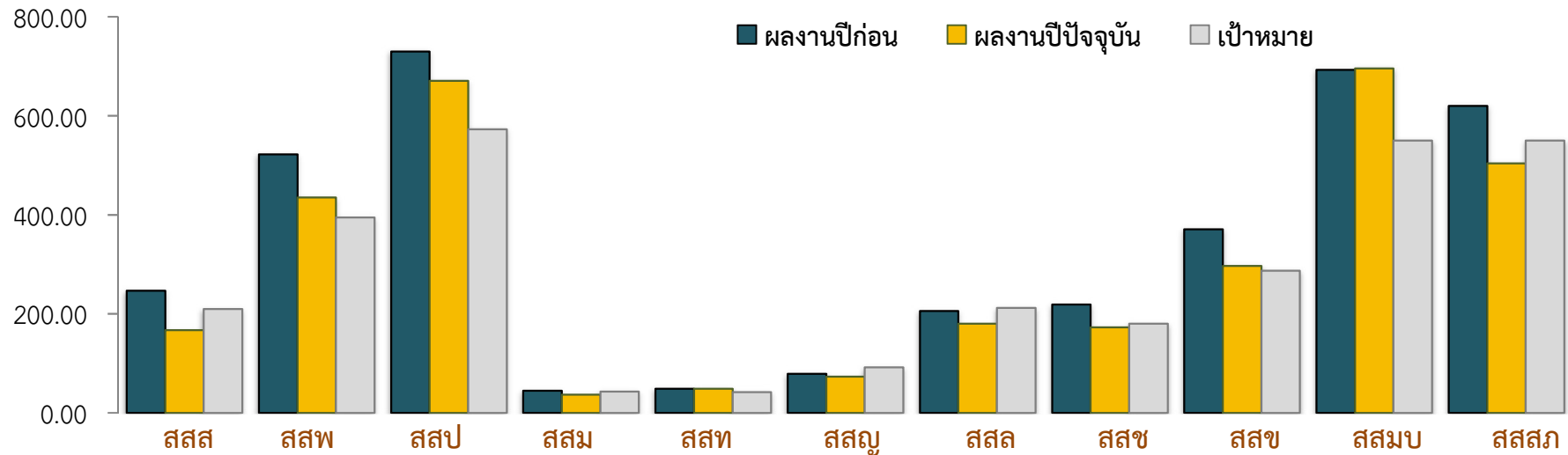
หน่วย : ล้าน ลบ.ม.



หมายเหตุ : คาดการณ์ปริมาณน้ำขายเดือน กรกฎาคม 2564 มาจาก ระบบ CIS (ข้อมูล ณ วันที่ 23 กรกฎาคม 2564)

## ลูกด้าติดตั้งใหม่เดือน มิ.ย.64 >> สายงาน รวท.(ทอ)

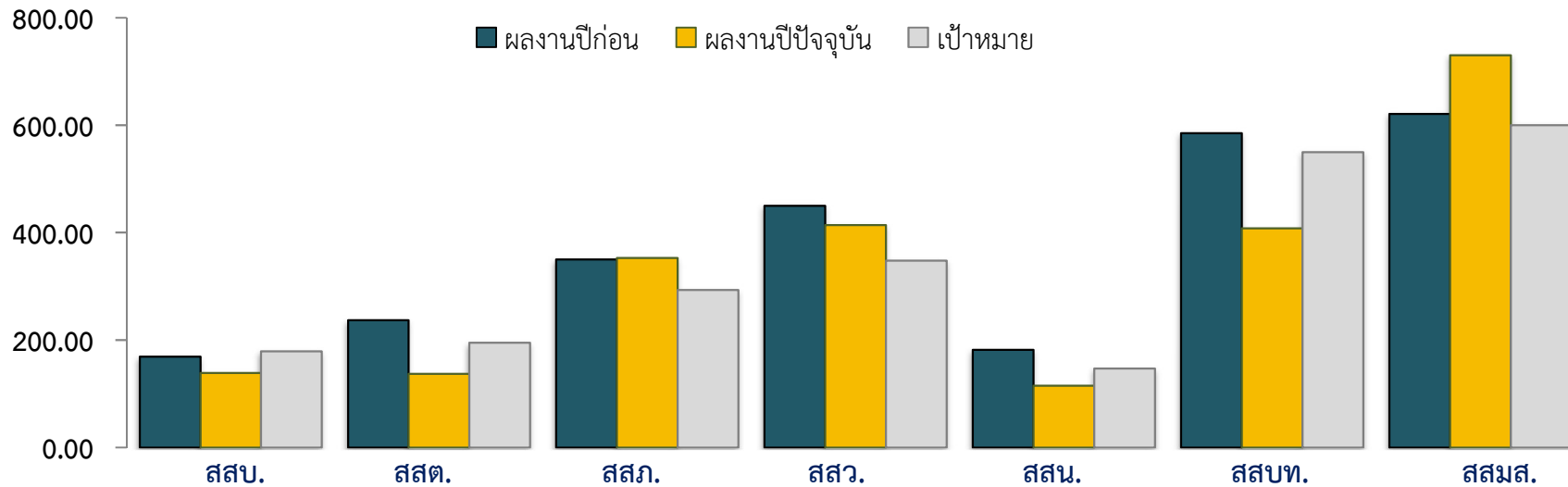
หน่วย : ราย



ผลงานปีก่อน	247	522	730	45	49	79	206	219	371	693	620
ผลงานปีปัจจุบัน	167	435	671	37	49	73	180	173	297	696	504
เป้าหมาย	210	395	573	43	42	92	212	180	287	550	550
สูง (ต่ำ) กว่าปีก่อน	(80)	(87)	(59)	(8)	0	(6)	(26)	(46)	(74)	3	(116)
สูง (ต่ำ) กว่าเป้าหมาย	(43)	40	98	(6)	7	(19)	(32)	(7)	10	146	(46)

## ลูกด้าติดตั้งใหม่เดือน มิ.ย.64 >> สายงาน รวท.(กต)

หน่วย : ราย

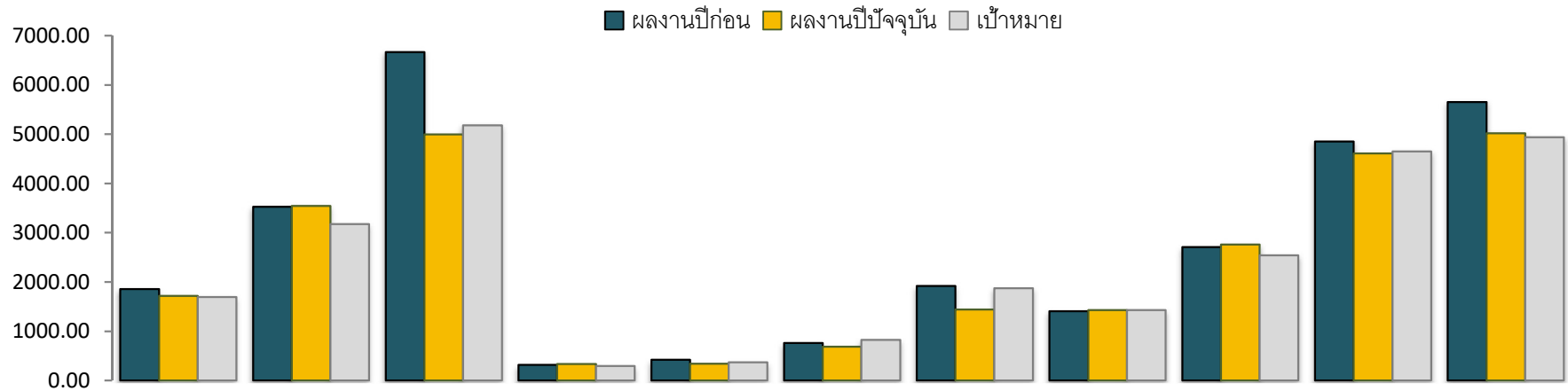


ผลงานปีก่อน	169	237	350	450	182	585	621
ผลงานปีปัจจุบัน	139	137	353	414	115	408	730
เป้าหมาย	179	195	293	348	147	550	600
สูง(ต่ำ)กว่าปีก่อน	(30)	(100)	3	(36)	(67)	(177)	109
สูง(ต่ำ)กว่าเป้าหมาย	(40)	(58)	60	66	(32)	(142)	130



## ลูกด้าติดตั้ใหม่<u>ส:สม>> สายงาน รวท.(ทว)

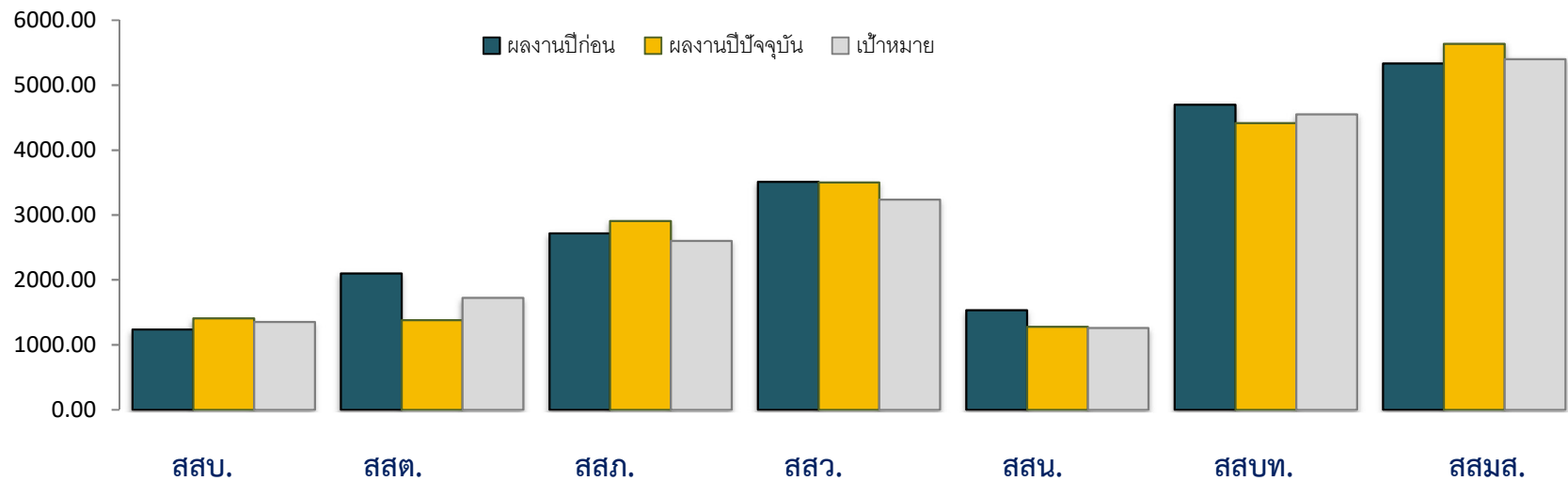
หน่วย : ราย



	สสส	สสป	สสป	สสม	สสท	สสญ	สสล	สสช	สสช	สสมบ	สสสภ
ผลงานปีก่อน	1,857	3,526	6,666	316	422	763	1,921	1,407	2,708	4,851	5,652
ผลงานปีปัจจุบัน	1,716	3,545	4,994	332	343	689	1,441	1,431	2,763	4,607	5,017
เป้าหมาย	1,697	3,175	5,181	294	372	824	1,874	1,430	2,539	4,650	4,939
สูง (ต่ำ) กว่าปีก่อน	(141)	19	(1,672)	16	(79)	(74)	(480)	24	55	(244)	(635)
สูง (ต่ำ) กว่าเป้าหมาย	19	370	(187)	38	(29)	(135)	(433)	1	224	(43)	78

## ลูกด้าติดตั้ใหม่<u>ส:สม>> สายงาน รวท.(กต)

หน่วย : ราย

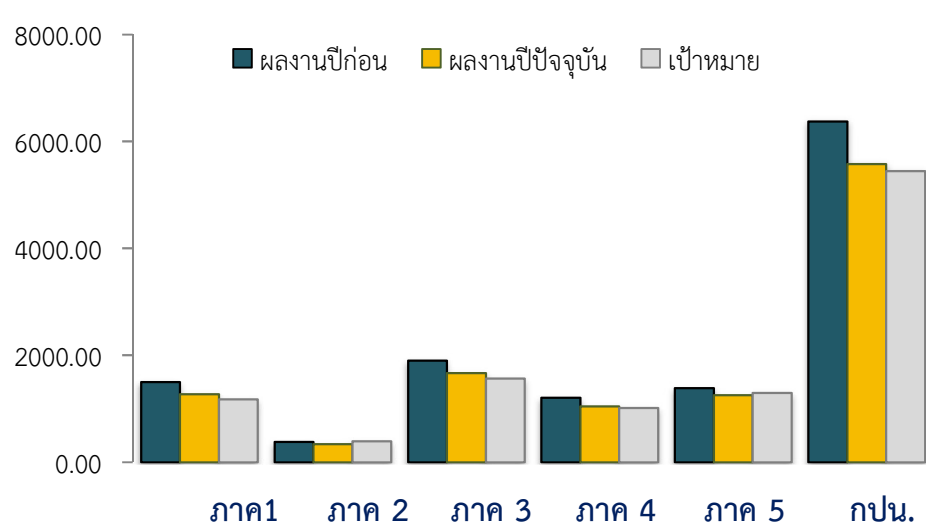


	สสบ.	สสต.	สสภ.	สสว.	สสน.	สสบท.	สสมส.
ผลงานปีก่อน	1,234	2,099	2,719	3,510	1,535	4,700	5,337
ผลงานปีปัจจุบัน	1,406	1,380	2,906	3,503	1,277	4,414	5,638
เป้าหมาย	1,350	1,725	2,601	3,236	1,259	4,550	5,400
สูง(ต่ำ)กว่าปีก่อน	172	(719)	187	(7)	(258)	(286)	301
สูง(ต่ำ)กว่าเป้าหมาย	56	(345)	305	267	18	(136)	238

## ลูก้าติดตั้งใหม่ภาพรวมและสะสม

หน่วย : ราย

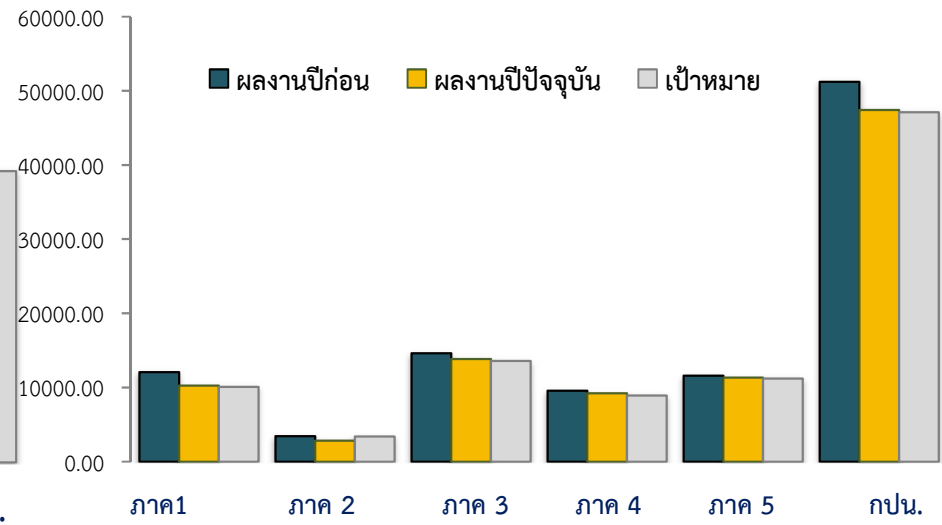
ผลงานเดือน มิ.ย.64



	ภาค 1	ภาค 2	ภาค 3	ภาค 4	ภาค 5	กปน.
ผลงานปีก่อน	1,499	379	1,903	1,206	1,388	6,375
ผลงานปีปัจจุบัน	1,273	339	1,670	1,043	1,253	5,578
เป้าหมาย	1,178	389	1,567	1,015	1,297	5,446
สูง(ต่ำ)กว่าปีก่อน	(226)	(40)	(233)	(163)	(135)	(797)
สูง(ต่ำ)กว่าเป้าหมาย	95	(50)	103	28	(44)	132
เป้าหมาย	8.06%	(12.85%)	6.57%	2.76%	(3.39%)	2.42%

หน่วย : ราย

ผลงานสะสม ต.ค.63 – มิ.ย.64



	ภาค 1	ภาค 2	ภาค 3	ภาค 4	ภาค 5	กปน.
ผลงานปีก่อน	12,049	3,422	14,618	9,562	11,572	51,223
ผลงานปีปัจจุบัน	10,255	2,805	13,818	9,195	11,329	47,402
เป้าหมาย	10,053	3,364	13,558	8,912	11,209	47,096
สูง(ต่ำ)กว่าปีก่อน	(1,794)	(617)	(800)	(367)	(243)	(3,821)
สูง(ต่ำ)กว่าเป้าหมาย	202	(559)	260	283	120	306
เป้าหมาย	2.01%	(16.62%)	1.92%	3.18%	1.07%	0.65%