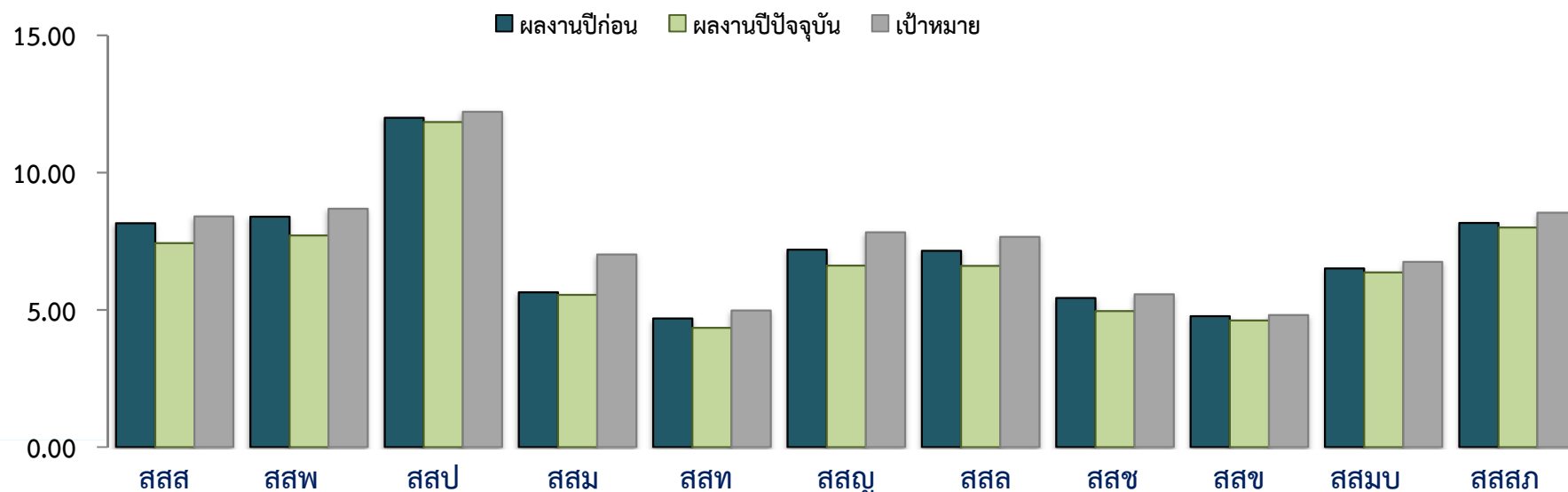


### 3.1.2 ผลการดำเนินงานของสายงานบริการฯ ปริมาณน้ำขายเดือน พ.ค.64 >>สายงาน **รวก.(ทอ)**

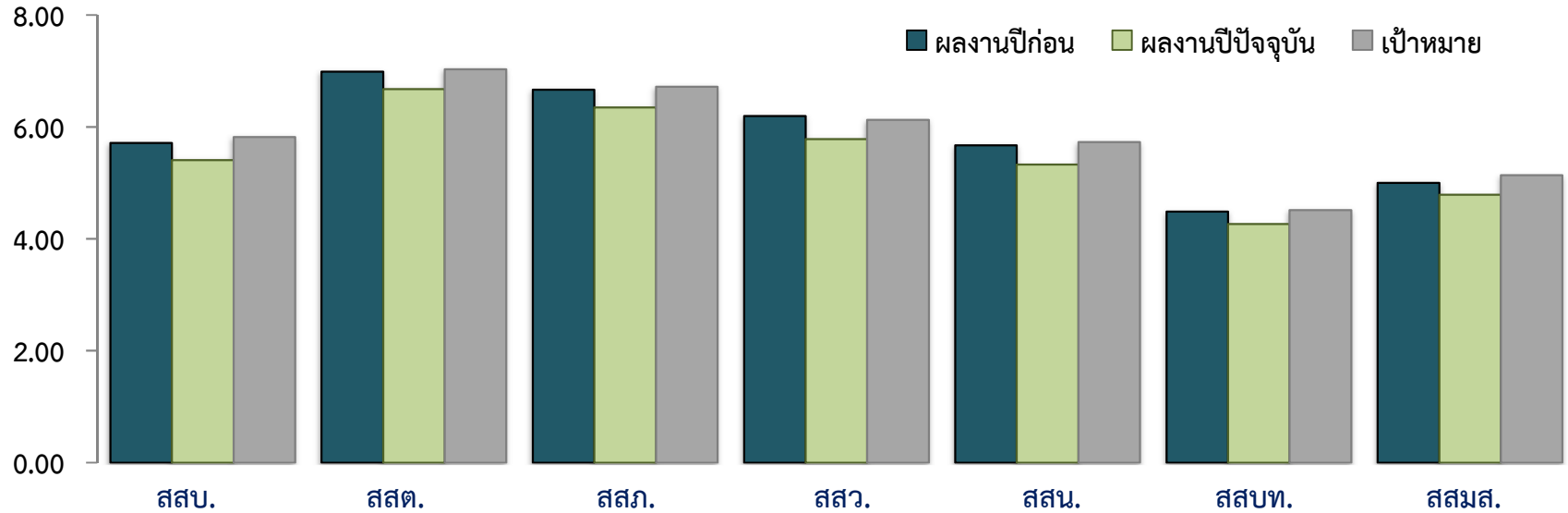
หน่วย : ล้าน ลบ.ม.



	สสส	สสป	สสป	สสม	สสท	สสญ	สสล	สสช	สสช	สสมบ	สสสภ
ผลงานปีก่อน	8.159	8.392	12.000	5.634	4.686	7.192	7.147	5.434	4.770	6.507	8.163
ผลงานปีปัจจุบัน	7.428	7.707	11.842	5.541	4.341	6.606	6.597	4.955	4.614	6.363	8.004
เป้าหมาย	8.405	8.684	12.212	7.012	4.970	7.820	7.654	5.568	4.809	6.746	8.542
สูง (ต่ำ) กว่าปีก่อน	(0.73)	(0.69)	(0.16)	(0.09)	(0.34)	(0.59)	(0.55)	(0.48)	(0.16)	(0.14)	(0.16)
สูง (ต่ำ) กว่าเป้าหมาย	(0.98)	(0.98)	(0.37)	(1.47)	(0.63)	(1.21)	(1.06)	(0.61)	(0.20)	(0.38)	(0.54)

## ปริมาณน้ำขายเดือน พ.ค.64 >> สาขางาน รวท.(กต)

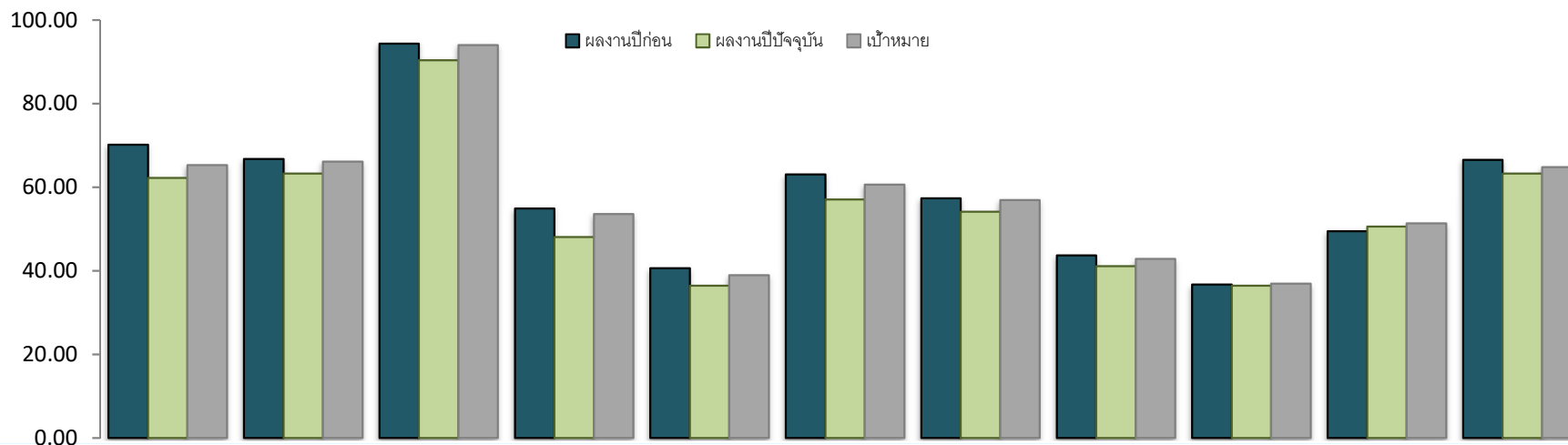
หน่วย : ล้าน ลบ.ม.



	สสบ.	สสด.	สสภ.	สสว.	สสน.	สสบท.	สสมส.
ผลงานปีก่อน	5.715	6.987	6.664	6.195	5.671	4.486	4.998
ผลงานปีปัจจุบัน	5.407	6.677	6.345	5.783	5.328	4.263	4.789
เป้าหมาย	5.818	7.030	6.719	6.125	5.728	4.515	5.138
สูง(ต่ำ)กว่าปีก่อน	(0.31)	(0.31)	(0.32)	(0.41)	(0.34)	(0.22)	(0.21)
สูง(ต่ำ)กว่าเป้าหมาย	(0.41)	(0.35)	(0.37)	(0.34)	(0.40)	(0.25)	(0.35)

## ปริมาณน้ำขายสะสม >> สายงาน รวท.(ทอ)

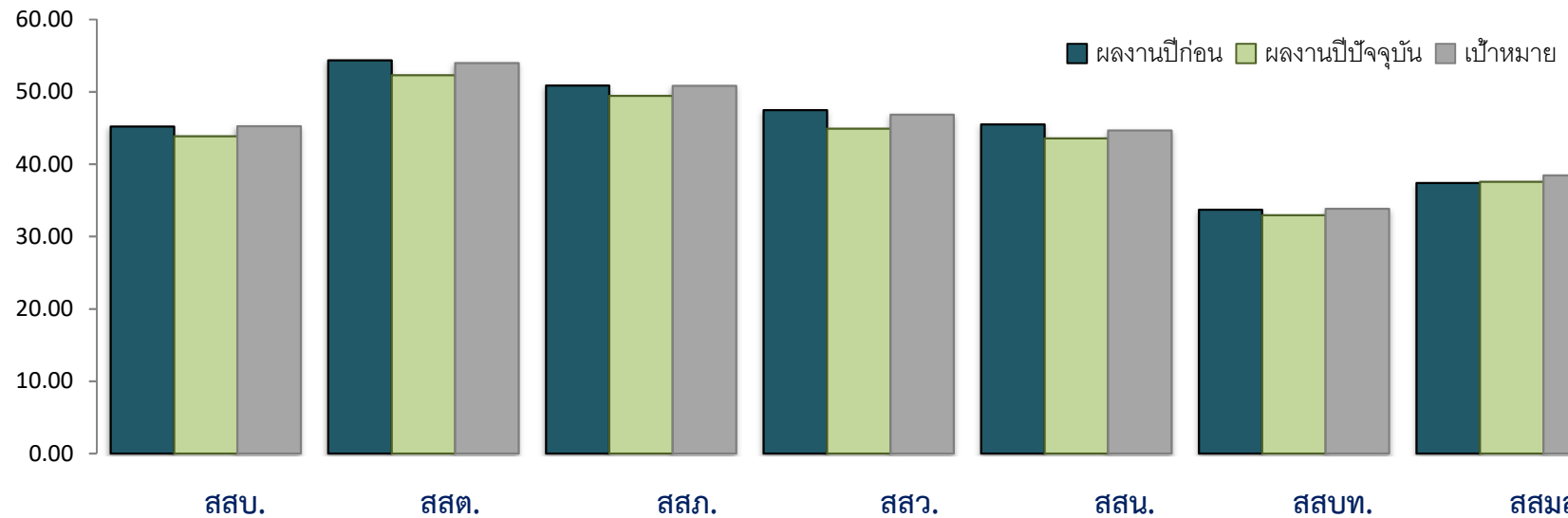
หน่วย : ล้าน ลบ.ม.



	สสส	สสป	สสป	สสม	สสท	สสญ	สสล	สสช	สสช	สสมบ	สสสภ
ผลงานปีก่อน	70.159	66.772	94.366	54.883	40.615	63.056	57.365	43.681	36.759	49.475	66.541
ผลงานปีปัจจุบัน	62.220	63.282	90.388	48.050	36.418	57.058	54.156	41.134	36.467	50.593	63.248
เป้าหมาย	65.290	66.167	94.009	53.588	38.970	60.660	56.939	42.870	36.946	51.326	64.820
สูง (ต่ำ) กว่าปีก่อน	(7.94)	(3.49)	(3.98)	(6.83)	(4.20)	(6.00)	(3.21)	(2.55)	(0.29)	1.12	(3.29)
สูง (ต่ำ) กว่าเป้าหมาย	(3.07)	(2.88)	(3.62)	(5.54)	(2.55)	(3.60)	(2.78)	(1.74)	(0.48)	(0.73)	(1.57)

ปริมาณน้ำขายสะสม >> สายงาน รวท.(กต)

หน่วย : ล้าน ลบ.ม.

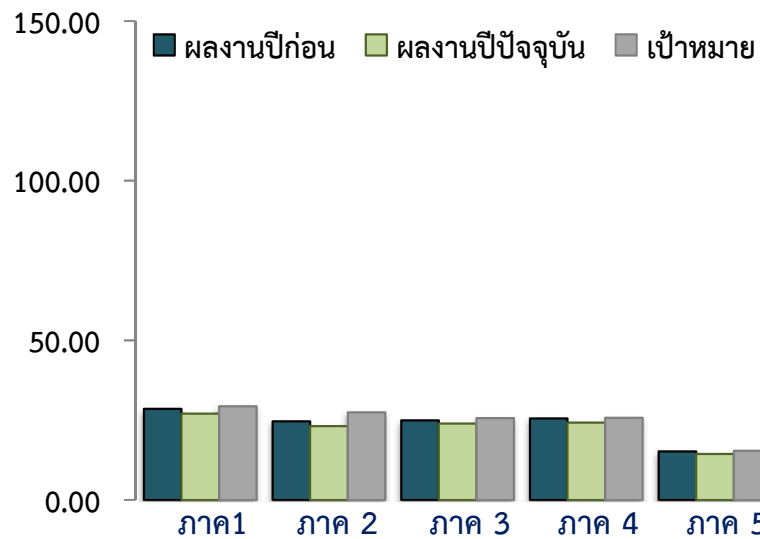


	สสบ.	สสต.	สสภ.	สสว.	สสน.	สสบท.	สสมส.
ผลงานปีก่อน	45.196	54.372	50.854	47.478	45.485	33.711	37.392
ผลงานปีปัจจุบัน	43.878	52.307	49.434	44.908	43.566	32.948	37.567
เป้าหมาย	45.250	53.997	50.834	46.838	44.671	33.825	38.440
สูง(ต่ำ)กว่าปีก่อน	(1.32)	(2.07)	(1.42)	(2.57)	(1.92)	(0.76)	0.17
สูง(ต่ำ)กว่าเป้าหมาย	(1.37)	(1.69)	(1.40)	(1.93)	(1.10)	(0.88)	(0.87)

## ปริมาณน้ำขายภาพรวมและสะสม

หน่วย : ล้าน ลบ.ม.

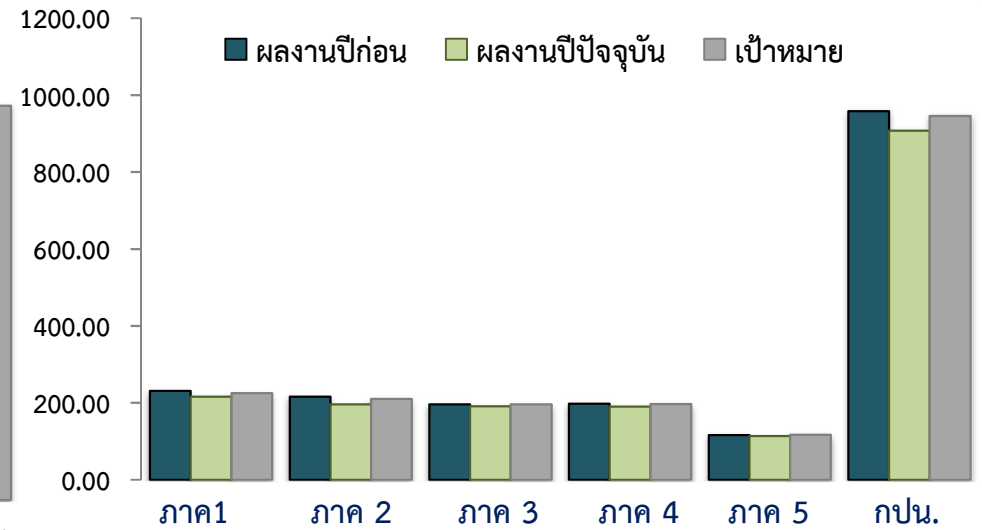
ผลงานเดือน พ.ค.64



ผลงานปีก่อน	ภาค 1	ภาค 2	ภาค 3	ภาค 4	ภาค 5	กปน.
ผลงานปีก่อน	28.551	24.658	24.874	25.560	15.155	118.799
ผลงานปีปัจจุบัน	26.977	23.085	23.935	24.211	14.380	112.588
เป้าหมาย	29.301	27.456	25.665	25.692	15.381	123.495
สูง(ต่ำ)กว่าปีก่อน	(1.57)	(1.57)	(0.94)	(1.35)	(0.78)	(6.21)
สูง(ต่ำ)กว่าเป้าหมาย	(2.32)	(4.37)	(1.73)	(1.48)	(1.00)	(10.91)
	(7.93%)	(15.92%)	(6.74%)	(5.76%)	(6.51%)	(8.83%)

หน่วย : ล้าน ลบ.ม.

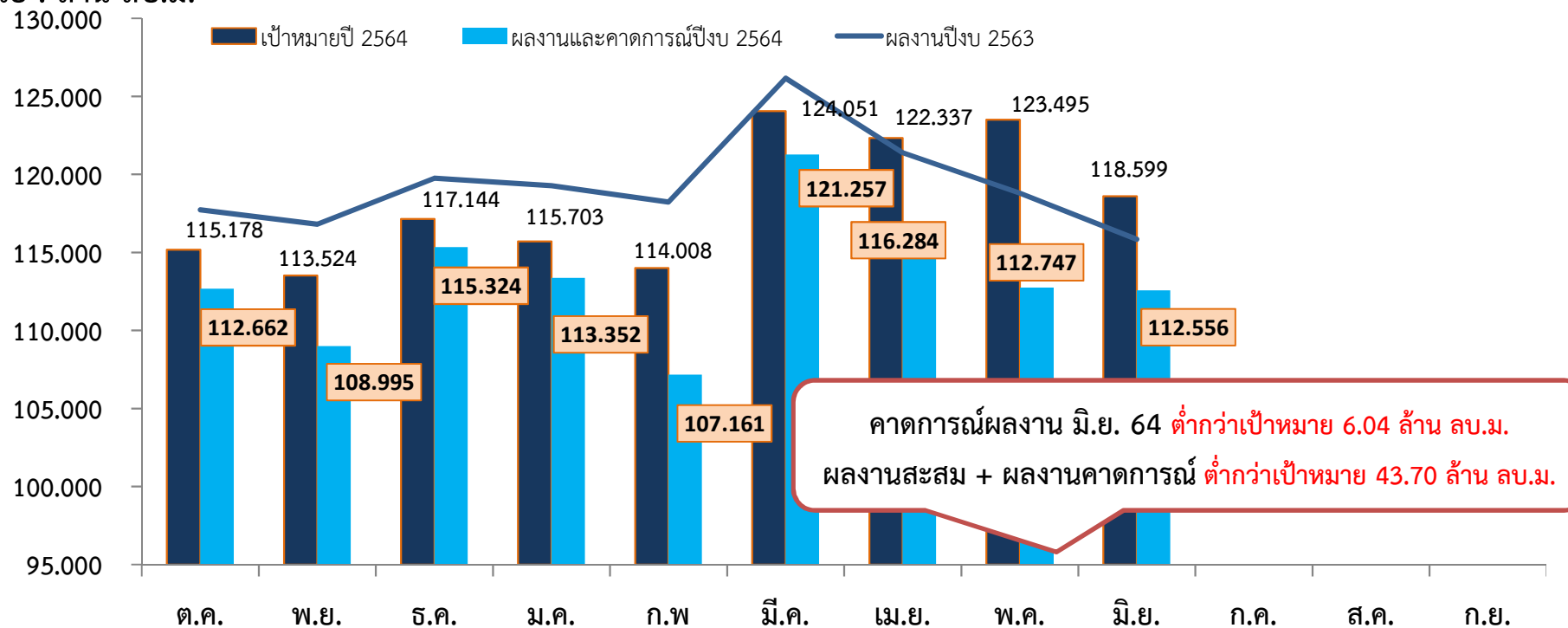
ผลงานสะสม ต.ค.63 – พ.ค.64



ผลงานปีก่อน	ภาค 1	ภาค 2	ภาค 3	ภาค 4	ภาค 5	กปน.
ผลงานปีก่อน	231.297	215.919	196.456	197.900	116.588	958.160
ผลงานปีปัจจุบัน	215.890	195.683	191.442	190.528	114.081	907.624
เป้าหมาย	225.466	210.157	195.962	196.919	116.936	945.440
สูง(ต่ำ)กว่าปีก่อน	(15.41)	(20.24)	(5.01)	(7.37)	(2.51)	(50.54)
สูง(ต่ำ)กว่าเป้าหมาย	(9.58)	(14.47)	(4.52)	(6.39)	(2.86)	(37.82)
	(4.25%)	(6.89%)	(2.31%)	(3.25%)	(2.44%)	(4.00%)

## ปริมาณน้ำขายภาพรวม และคาดการณ์ เดือน มิถุนายน 2564

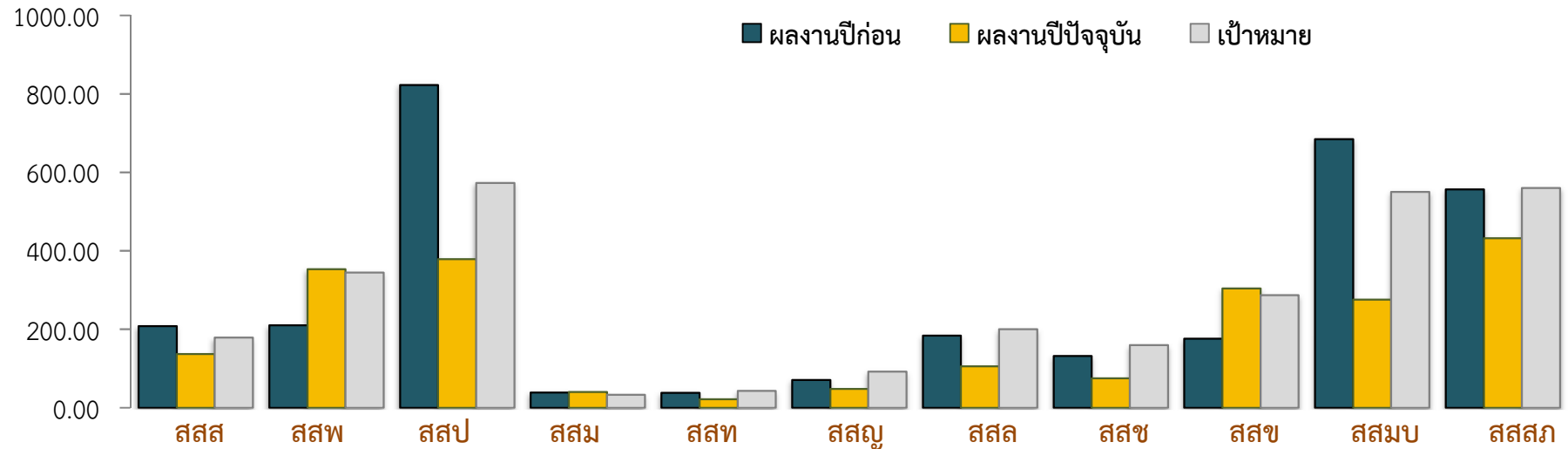
หน่วย : ล้าน ลบ.ม.



หมายเหตุ : คาดการณ์ปริมาณน้ำขายเดือน มิถุนายน 2564 มาจาก ระบบ CIS (ข้อมูล ณ วันที่ 28 มิถุนายน 2564)

## ลูกด้าติดตั้งใหม่เดือน พ.ค.64 >> สายงาน รวท.(ทอ)

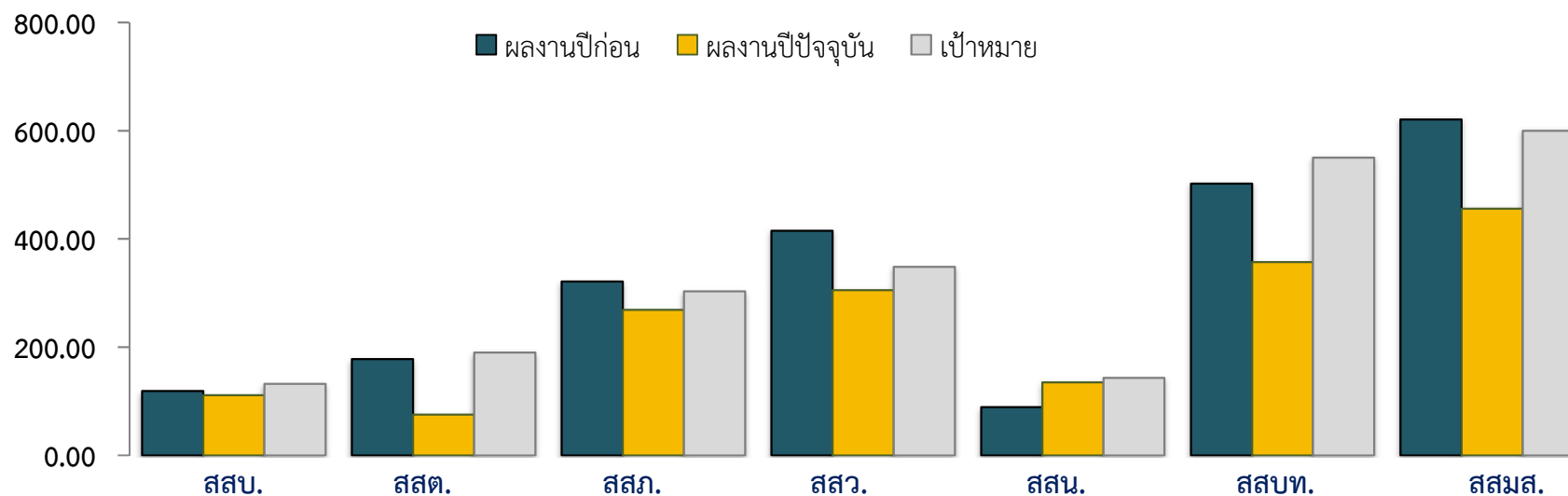
หน่วย : ราย



ผลงานปีก่อน	208	210	823	39	38	71	184	132	176	685	557
ผลงานปีปัจจุบัน	137	353	379	40	22	48	106	75	304	276	432
เป้าหมาย	179	345	573	33	43	92	200	160	287	550	560
สูง (ต่ำ) กว่าปีก่อน	(71)	143	(444)	1	(16)	(23)	(78)	(57)	128	(409)	(125)
สูง (ต่ำ) กว่าเป้าหมาย	(42)	8	(194)	7	(21)	(44)	(94)	(85)	17	(274)	(128)

## ลูก้าติดต้งใหม่เต๋วน พ.ด.64 >> สายงาน รวท.(กต)

หน่วย : ราย

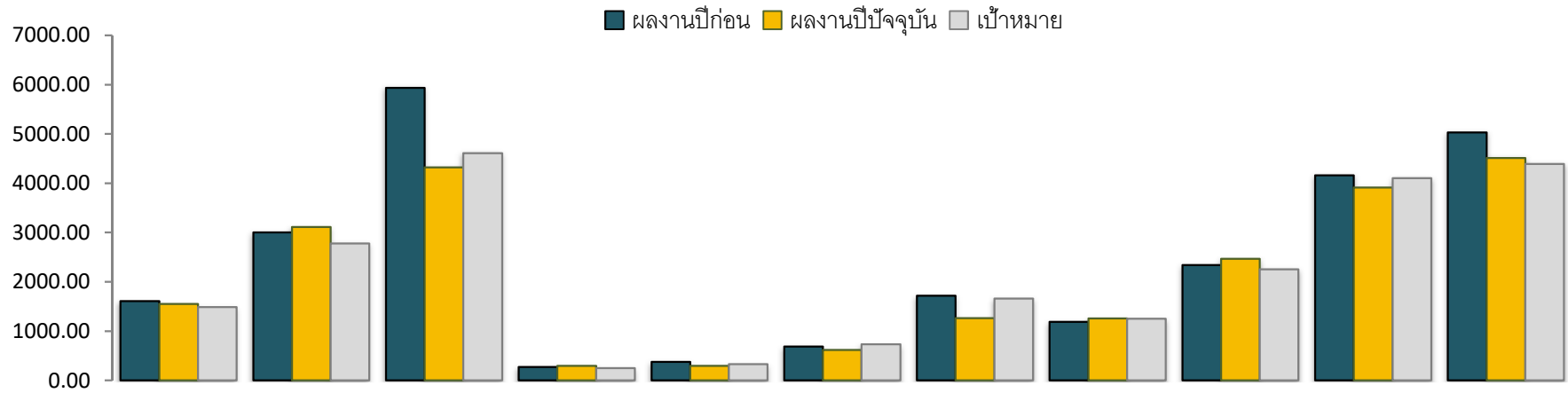


ผลงานปีก่อน	119	178	321	415	89	502	621
ผลงานปีปัจจุบัน	111	75	269	305	135	357	456
เป้าหมาย	132	190	303	348	143	550	600
สูง(ต่ำ)กว่าปีก่อน	(8)	(103)	(52)	(110)	46	(145)	(165)
สูง(ต่ำ)กว่าเป้าหมาย	(21)	(115)	(34)	(43)	(8)	(193)	(144)



## ลูกด้าติดตั้งใหม่<u>สะสม</u>> สายงาน รวท.(ทอ)

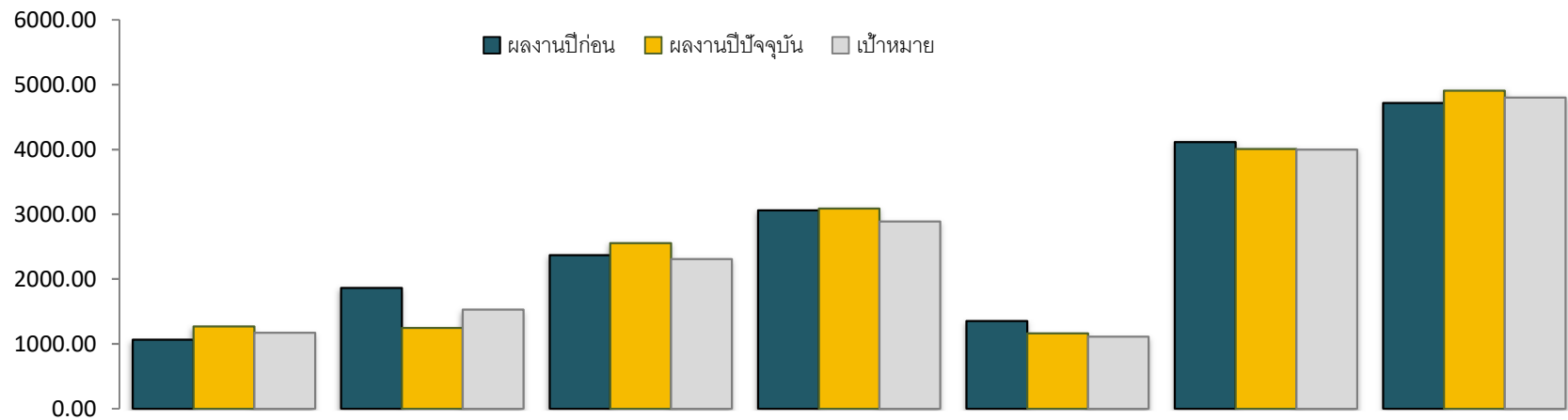
หน่วย : ราย



	สสส	สสป	สสป	สสม	สสท	สสญ	สสล	สสช	สสช	สสมบ	สสสภ
ผลงานปีก่อน	1,610	3,004	5,936	271	373	684	1,715	1,188	2,337	4,158	5,032
ผลงานปีปัจจุบัน	1,549	3,110	4,323	295	294	616	1,261	1,258	2,466	3,911	4,513
เป้าหมาย	1,487	2,780	4,608	251	330	732	1,662	1,250	2,252	4,100	4,389
สูง (ต่ำ) กว่าปีก่อน	(61)	106	(1613)	24	(79)	(68)	(454)	70	129	(247)	(519)
สูง (ต่ำ) กว่าเป้าหมาย	62	330	(285)	44	(36)	(116)	(401)	8	214	(189)	124

## ลูกด้าติดตั่งใหม่<u>ส:สม>> สายงาน รวท.(กต)

หน่วย : ราย

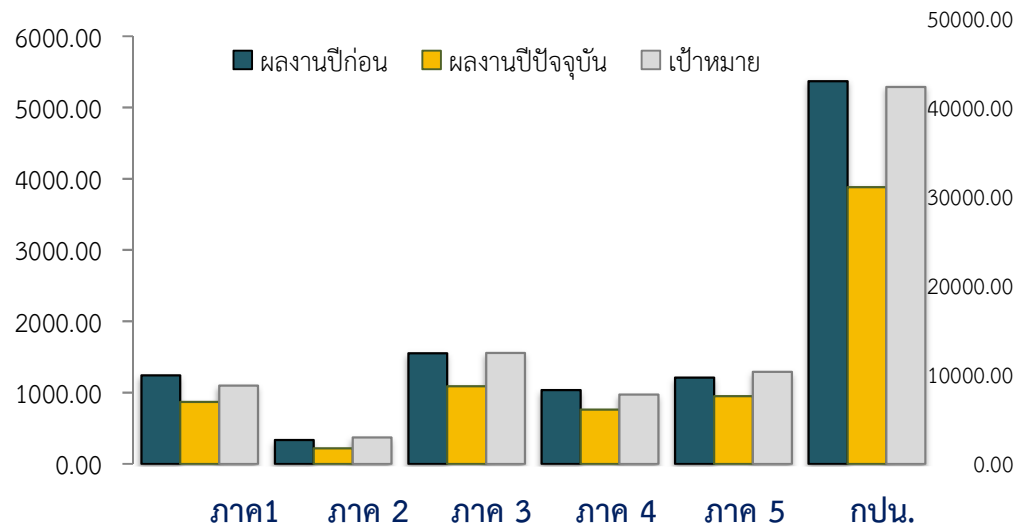


	สสบ.	สสต.	สสภ.	สสว.	สสน.	สสบท.	สสมส.
ผลงานปีก่อน	1,065	1,862	2,369	3,060	1,353	4,115	4,716
ผลงานปีปัจจุบัน	1,267	1,243	2,553	3,089	1,162	4,006	4,908
เป้าหมาย	1,171	1,530	2,308	2,888	1,112	4,000	4,800
สูง(ต่ำ)กว่าปีก่อน	202	(619)	184	29	(191)	(109)	192
สูง(ต่ำ)กว่าเป้าหมาย	96	(287)	245	201	50	6	108

## ลูก้าติดตั้งใหม่ภาพรวมและสะสม

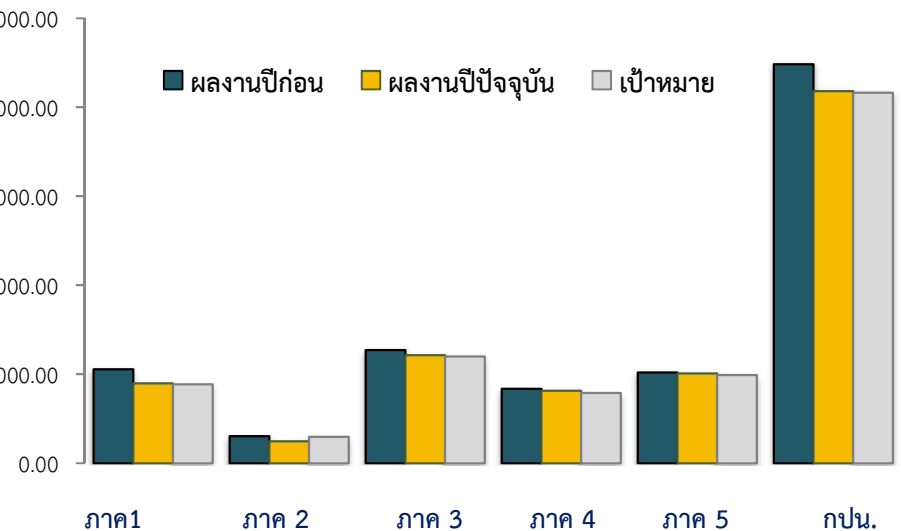
หน่วย : ราย

ผลงานเดือน พ.ค.64



หน่วย : ราย

ผลงานสะสม ต.ค.63 – พ.ค.64

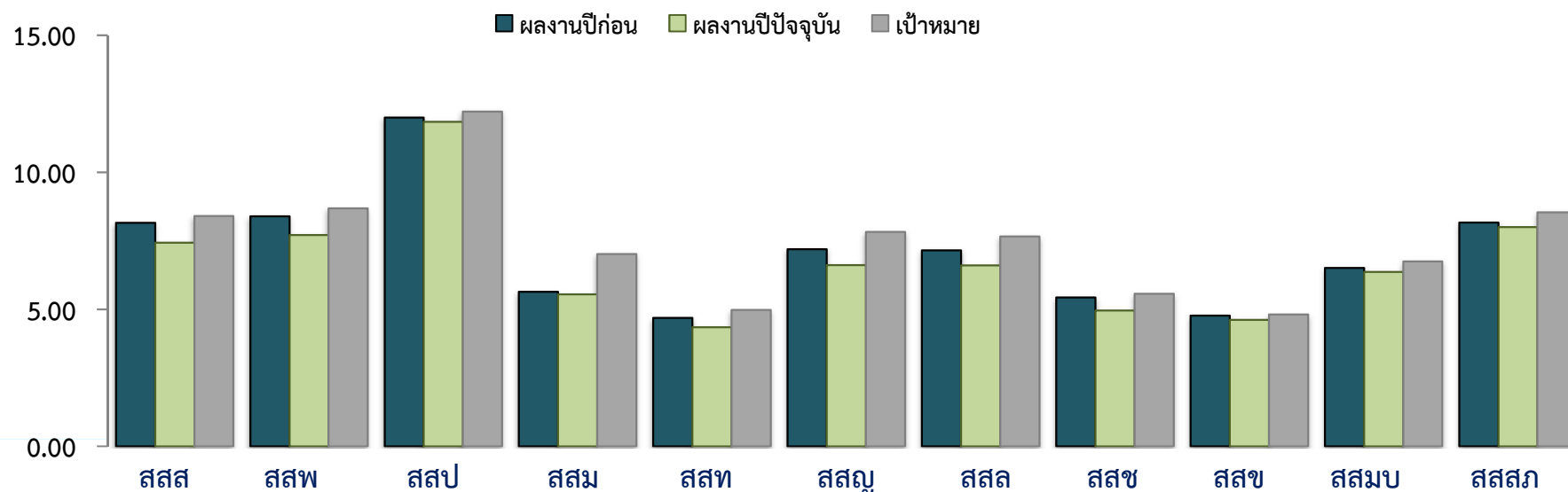


	ภาค 1	ภาค 2	ภาค 3	ภาค 4	ภาค 5	กปน.
ผลงานปีก่อน	1,241	332	1,550	1,033	1,212	5,368
ผลงานปีปัจจุบัน	869	216	1,087	760	948	3,880
เป้าหมาย	1,097	368	1,557	973	1,293	5,288
สูง(ต่ำ)กว่าปีก่อน	(372)	(116)	(463)	(273)	(264)	(1,488)
สูง(ต่ำ)กว่าเป้าหมาย	(228)	(152)	(470)	(213)	(345)	(1,408)
	(20.78%)	(41.30%)	(30.19%)	(21.89%)	(26.68%)	(26.63%)

	ภาค 1	ภาค 2	ภาค 3	ภาค 4	ภาค 5	กปน.
ผลงานปีก่อน	10,550	3,043	12,715	8,356	10,184	44,848
ผลงานปีปัจจุบัน	8,982	2,466	12,148	8,152	10,076	41,824
เป้าหมาย	8,875	2,975	11,991	7,897	9,912	41,650
สูง(ต่ำ)กว่าปีก่อน	(1568)	(577)	(567)	(204)	(108)	(3,024)
สูง(ต่ำ)กว่าเป้าหมาย	107	(509)	157	255	164	174
	1.21%	(17.11%)	1.31%	3.23%	1.65%	0.42%

### 3.1.2 ผลการดำเนินงานของสายงานบริการฯ ปริมาณน้ำขายเดือน พ.ค.64 >>สายงาน **รวก.(ทอ)**

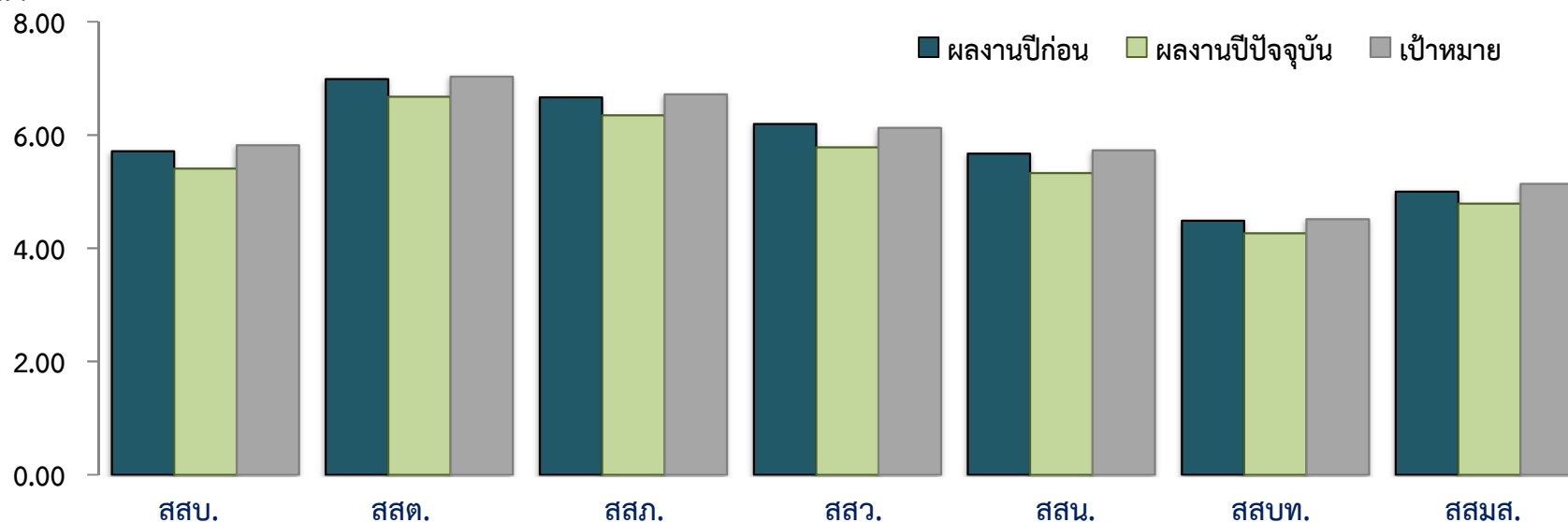
หน่วย : ล้าน ลบ.ม.



	สสส	สสป	สสป	สสม	สสท	สสญ	สสล	สสช	สสช	สสมบ	สสสภ
ผลงานปีก่อน	8.159	8.392	12.000	5.634	4.686	7.192	7.147	5.434	4.770	6.507	8.163
ผลงานปีปัจจุบัน	7.428	7.707	11.842	5.541	4.341	6.606	6.597	4.955	4.614	6.363	8.004
เป้าหมาย	8.405	8.684	12.212	7.012	4.970	7.820	7.654	5.568	4.809	6.746	8.542
สูง (ต่ำ) กว่าปีก่อน	(0.73)	(0.69)	(0.16)	(0.09)	(0.34)	(0.59)	(0.55)	(0.48)	(0.16)	(0.14)	(0.16)
สูง (ต่ำ) กว่าเป้าหมาย	(0.98)	(0.98)	(0.37)	(1.47)	(0.63)	(1.21)	(1.06)	(0.61)	(0.20)	(0.38)	(0.54)

## ปริมาณน้ำขายเดือน พ.ค.64 >> สาขางาน รวท.(กต)

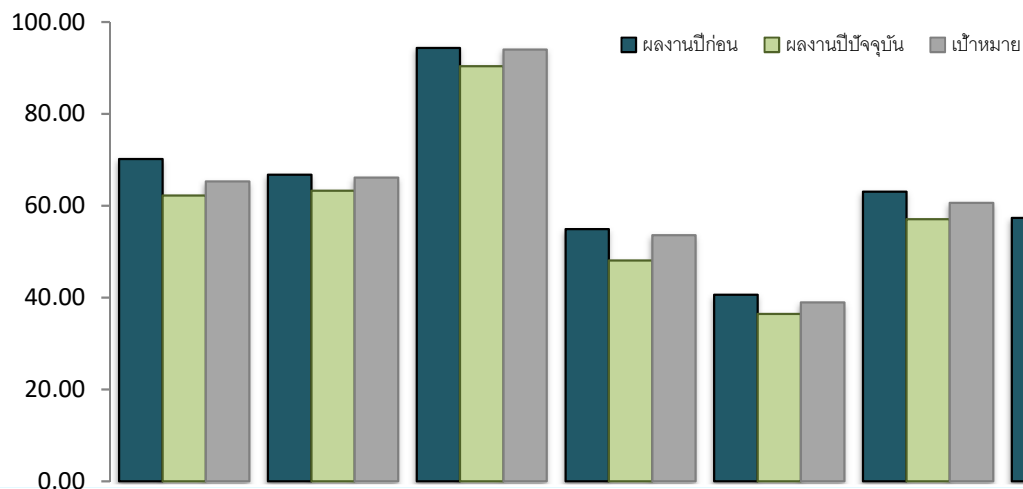
หน่วย : ล้าน ลบ.ม.



	สสบ.	สสด.	สสภ.	สสว.	สสน.	สสบท.	สสมส.
ผลงานปีก่อน	5.715	6.987	6.664	6.195	5.671	4.486	4.998
ผลงานปีปัจจุบัน	5.407	6.677	6.345	5.783	5.328	4.263	4.789
เป้าหมาย	5.818	7.030	6.719	6.125	5.728	4.515	5.138
สูง(ต่ำ)กว่าปีก่อน	(0.31)	(0.31)	(0.32)	(0.41)	(0.34)	(0.22)	(0.21)
สูง(ต่ำ)กว่าเป้าหมาย	(0.41)	(0.35)	(0.37)	(0.34)	(0.40)	(0.25)	(0.35)

## ปริมาณน้ำขายสะสม >> สายงาน รวท.(ทอ)

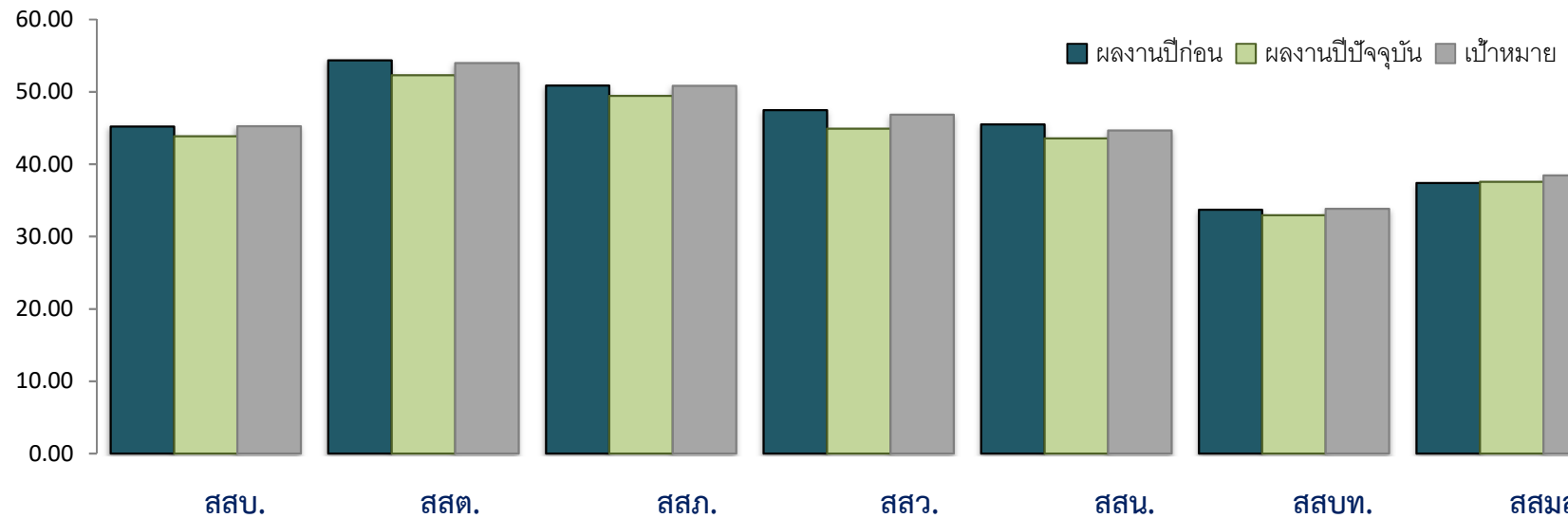
หน่วย : ล้าน ลบ.ม.



	สสส	สสป	สสป	สสม	สสท	สสญ	สสล	สสช	สสช	สสมบ	สสสภ
ผลงานปีก่อน	70.159	66.772	94.366	54.883	40.615	63.056	57.365	43.681	36.759	49.475	66.541
ผลงานปีปัจจุบัน	62.220	63.282	90.388	48.050	36.418	57.058	54.156	41.134	36.467	50.593	63.248
เป้าหมาย	65.290	66.167	94.009	53.588	38.970	60.660	56.939	42.870	36.946	51.326	64.820
สูง (ต่ำ) กว่าปีก่อน	(7.94)	(3.49)	(3.98)	(6.83)	(4.20)	(6.00)	(3.21)	(2.55)	(0.29)	1.12	(3.29)
สูง (ต่ำ) กว่าเป้าหมาย	(3.07)	(2.88)	(3.62)	(5.54)	(2.55)	(3.60)	(2.78)	(1.74)	(0.48)	(0.73)	(1.57)

ปริมาณน้ำขายสะสม >> สายงาน รวท.(กต)

หน่วย : ล้าน ลบ.ม.

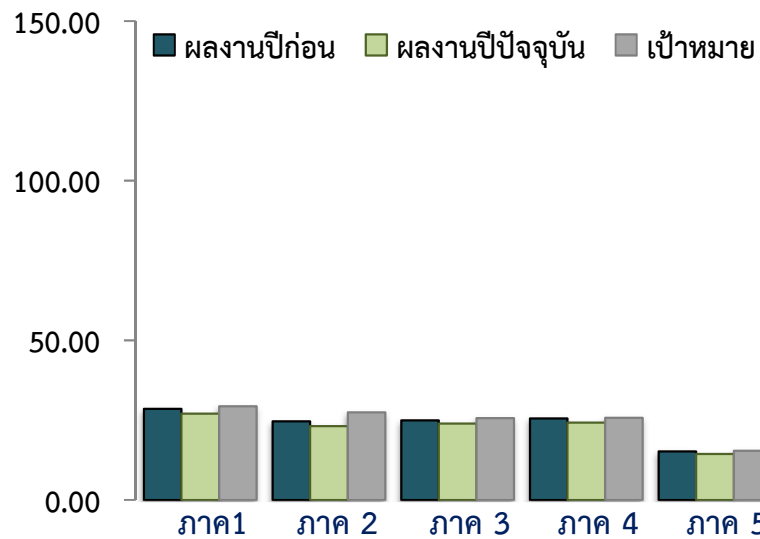


	สสบ.	สสต.	สสภ.	สสว.	สสน.	สสบท.	สสมส.
ผลงานปีก่อน	45.196	54.372	50.854	47.478	45.485	33.711	37.392
ผลงานปีปัจจุบัน	43.878	52.307	49.434	44.908	43.566	32.948	37.567
เป้าหมาย	45.250	53.997	50.834	46.838	44.671	33.825	38.440
สูง(ต่ำ)กว่าปีก่อน	(1.32)	(2.07)	(1.42)	(2.57)	(1.92)	(0.76)	0.17
สูง(ต่ำ)กว่าเป้าหมาย	(1.37)	(1.69)	(1.40)	(1.93)	(1.10)	(0.88)	(0.87)

## ปริมาณน้ำขายภาพรวมและสะสม

หน่วย : ล้าน ลบ.ม.

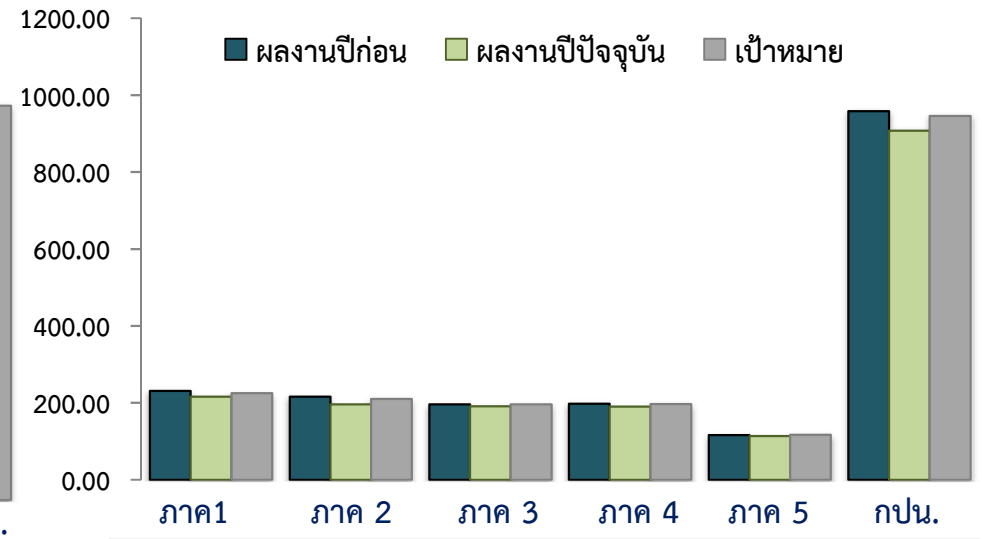
ผลงานเดือน พ.ค.64



ผลงานปีก่อน	28.551	24.658	24.874	25.560	15.155	118.799
ผลงานปีปัจจุบัน	26.977	23.085	23.935	24.211	14.380	112.588
เป้าหมาย	29.301	27.456	25.665	25.692	15.381	123.495
สูง(ต่ำ)กว่าปีก่อน	(1.57)	(1.57)	(0.94)	(1.35)	(0.78)	(6.21)
สูง(ต่ำ)กว่าเป้าหมาย	(2.32)	(4.37)	(1.73)	(1.48)	(1.00)	(10.91)
	(7.93%)	(15.92%)	(6.74%)	(5.76%)	(6.51%)	(8.83%)

หน่วย : ล้าน ลบ.ม.

ผลงานสะสม ต.ค.63 – พ.ค.64

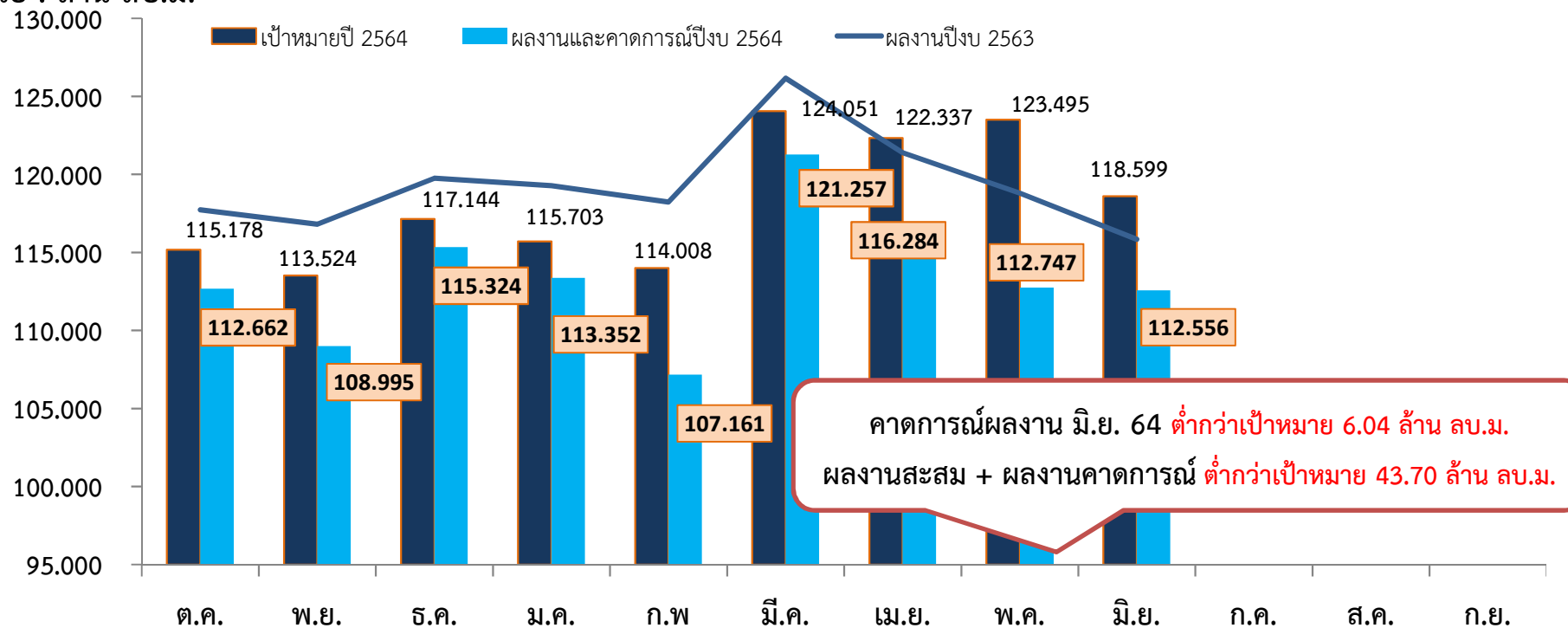


231.297	215.919	196.456	197.900	116.588	958.160
215.890	195.683	191.442	190.528	114.081	907.624
225.466	210.157	195.962	196.919	116.936	945.440
(15.41)	(20.24)	(5.01)	(7.37)	(2.51)	(50.54)
(9.58)	(14.47)	(4.52)	(6.39)	(2.86)	(37.82)
(4.25%)	(6.89%)	(2.31%)	(3.25%)	(2.44%)	(4.00%)



## ปริมาณน้ำขายภาพรวม และคาดการณ์ เดือน มิถุนายน 2564

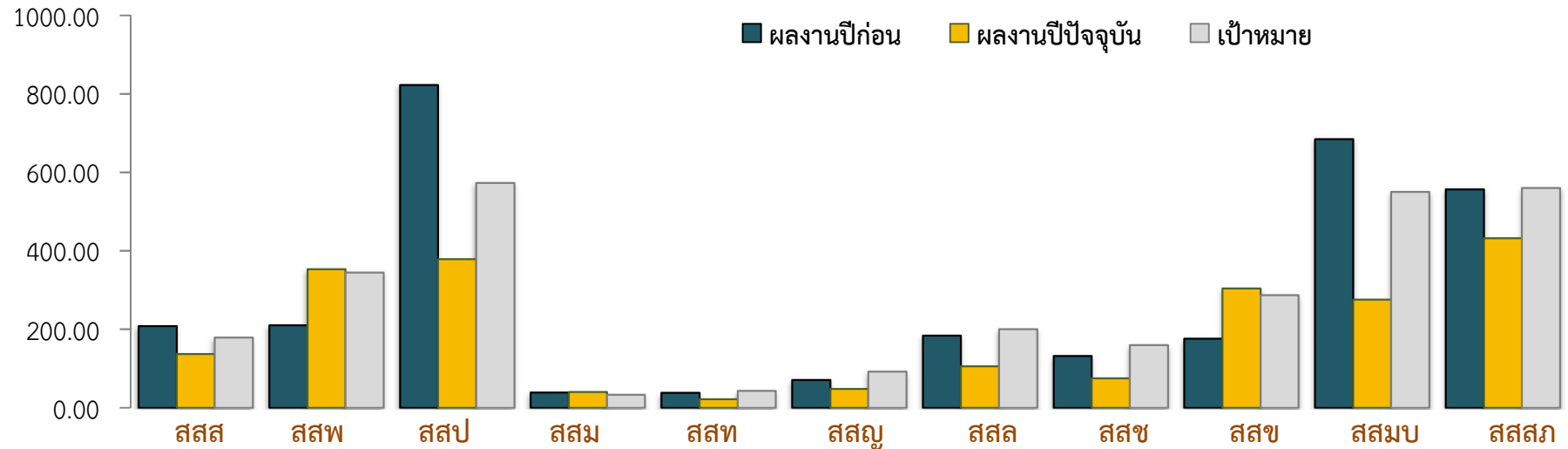
หน่วย : ล้าน ลบ.ม.



หมายเหตุ : คาดการณ์ปริมาณน้ำขายเดือน มิถุนายน 2564 มาจาก ระบบ CIS (ข้อมูล ณ วันที่ 28 มิถุนายน 2564)

## ลูกด้าติดตั้งใหม่เดือน พ.ค.64 >> สายงาน รวท.(ทอ)

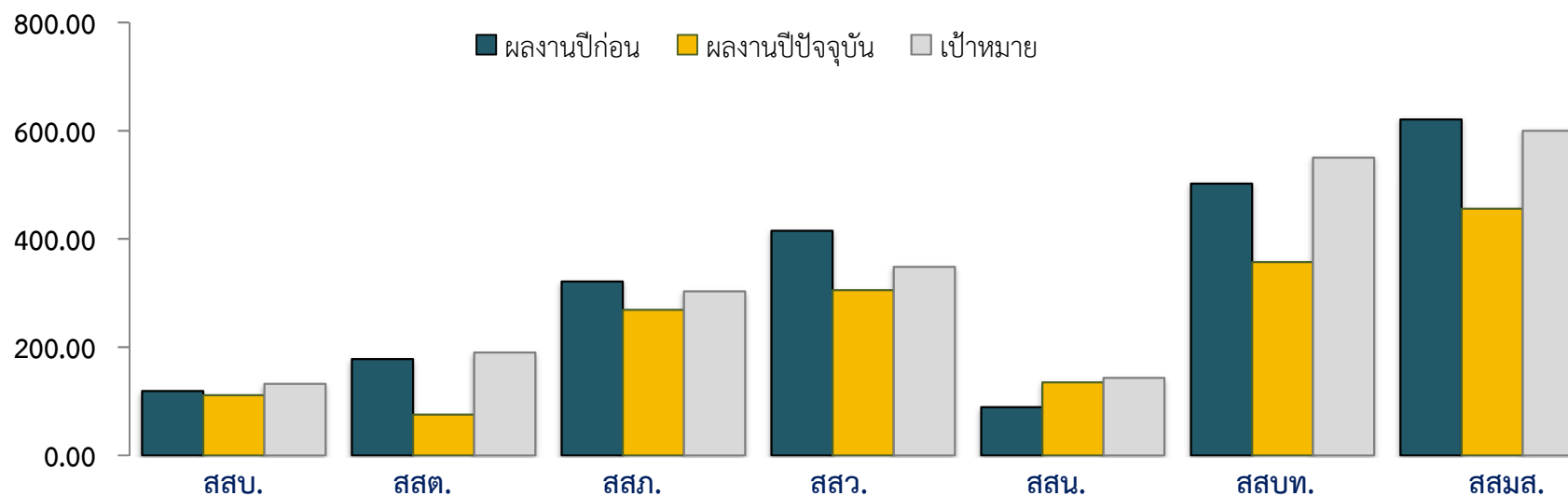
หน่วย : ราย



ผลงานปีก่อน	208	210	823	39	38	71	184	132	176	685	557
ผลงานปีปัจจุบัน	137	353	379	40	22	48	106	75	304	276	432
เป้าหมาย	179	345	573	33	43	92	200	160	287	550	560
สูง (ต่ำ) กว่าปีก่อน	(71)	143	(444)	1	(16)	(23)	(78)	(57)	128	(409)	(125)
สูง (ต่ำ) กว่าเป้าหมาย	(42)	8	(194)	7	(21)	(44)	(94)	(85)	17	(274)	(128)

## ลูก้าติดต้งใหม่เต๋วน พ.ด.64 >> สายงาน รวท.(กต)

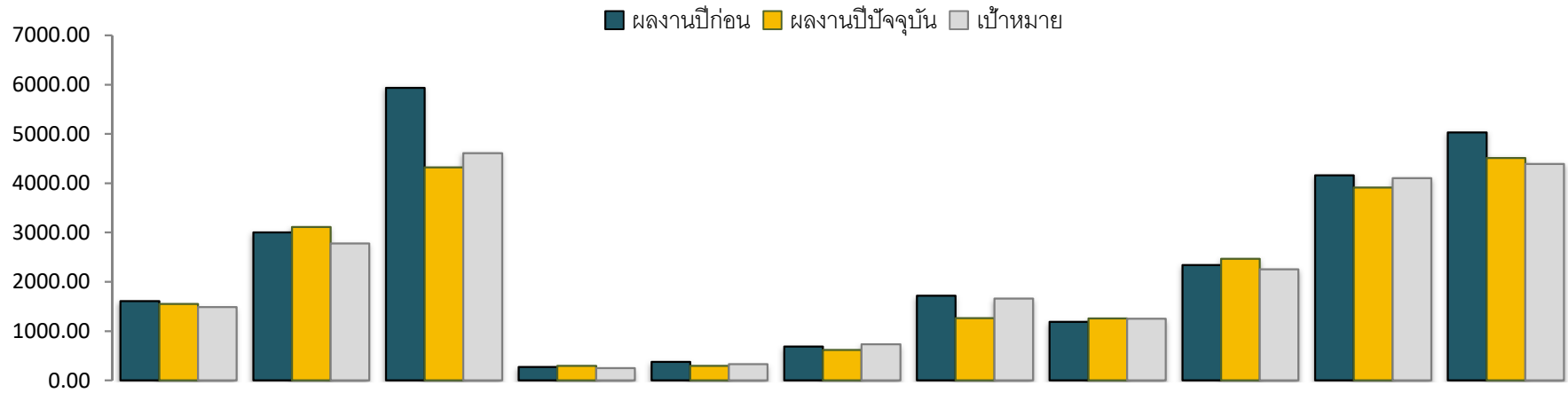
หน่วย : ราย



ผลงานปีก่อน	119	178	321	415	89	502	621
ผลงานปีปัจจุบัน	111	75	269	305	135	357	456
เป้าหมาย	132	190	303	348	143	550	600
สูง(ต่ำ)กว่าปีก่อน	(8)	(103)	(52)	(110)	46	(145)	(165)
สูง(ต่ำ)กว่าเป้าหมาย	(21)	(115)	(34)	(43)	(8)	(193)	(144)

## ลูกด้าติดตั้งใหม่<u>สะสม</u>> สายงาน รวท.(ทอ)

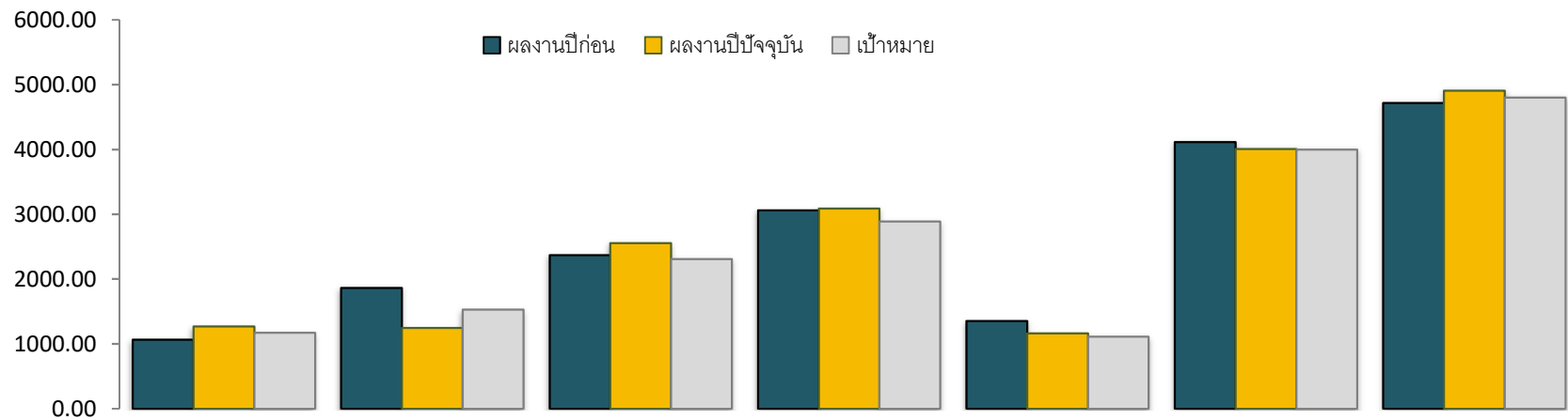
หน่วย : ราย



	สสส	สสป	สสป	สสม	สสท	สสญ	สสล	สสช	สสช	สสมบ	สสสภ
ผลงานปีก่อน	1,610	3,004	5,936	271	373	684	1,715	1,188	2,337	4,158	5,032
ผลงานปีปัจจุบัน	1,549	3,110	4,323	295	294	616	1,261	1,258	2,466	3,911	4,513
เป้าหมาย	1,487	2,780	4,608	251	330	732	1,662	1,250	2,252	4,100	4,389
สูง (ต่ำ) กว่าปีก่อน	(61)	106	(1613)	24	(79)	(68)	(454)	70	129	(247)	(519)
สูง (ต่ำ) กว่าเป้าหมาย	62	330	(285)	44	(36)	(116)	(401)	8	214	(189)	124

## ลูกดำติดตั้งใหม่<u>สะสม>> สายงาน รวท.(กต)

หน่วย : ราย

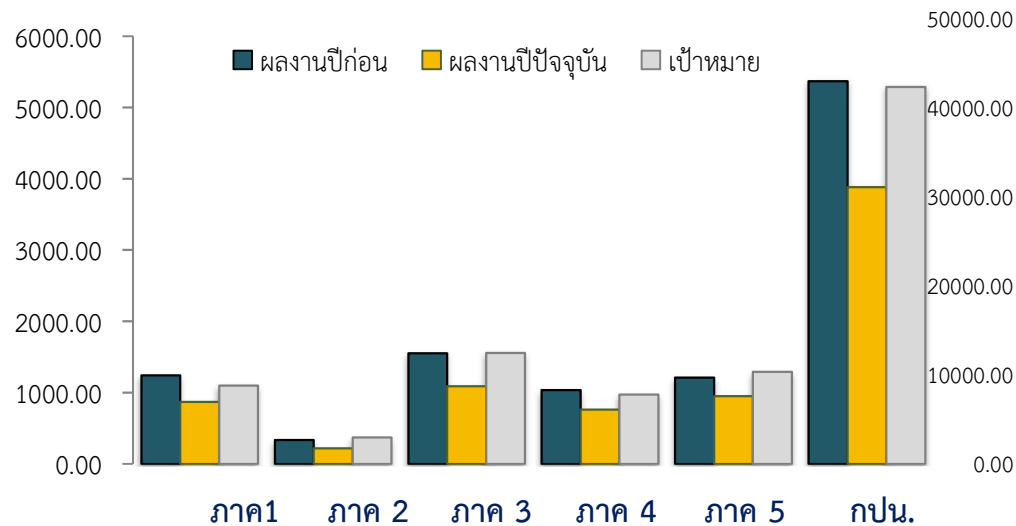


	สสบ.	สสต.	สสภ.	สสว.	สสน.	สสบท.	สสมส.
ผลงานปีก่อน	1,065	1,862	2,369	3,060	1,353	4,115	4,716
ผลงานปีปัจจุบัน	1,267	1,243	2,553	3,089	1,162	4,006	4,908
เป้าหมาย	1,171	1,530	2,308	2,888	1,112	4,000	4,800
สูง(ต่ำ)กว่าปีก่อน	202	(619)	184	29	(191)	(109)	192
สูง(ต่ำ)กว่าเป้าหมาย	96	(287)	245	201	50	6	108

## ลูก้าติดตั้งใหม่ภาพรวมและสะสม

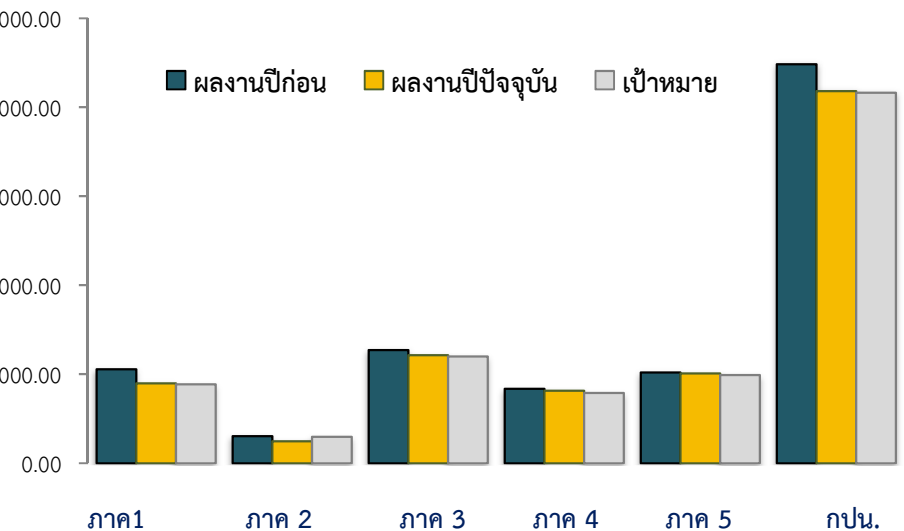
หน่วย : ราย

ผลงานเดือน พ.ค.64



หน่วย : ราย

ผลงานสะสม ต.ค.63 – พ.ค.64



	ภาค 1	ภาค 2	ภาค 3	ภาค 4	ภาค 5	กปน.
ผลงานปีก่อน	1,241	332	1,550	1,033	1,212	5,368
ผลงานปีปัจจุบัน	869	216	1,087	760	948	3,880
เป้าหมาย	1,097	368	1,557	973	1,293	5,288
สูง(ต่ำ)กว่าปีก่อน	(372)	(116)	(463)	(273)	(264)	(1,488)
สูง(ต่ำ)กว่าเป้าหมาย	(228)	(152)	(470)	(213)	(345)	(1,408)
	(20.78%)	(41.30%)	(30.19%)	(21.89%)	(26.68%)	(26.63%)

	ภาค 1	ภาค 2	ภาค 3	ภาค 4	ภาค 5	กปน.
ผลงานปีก่อน	10,550	3,043	12,715	8,356	10,184	44,848
ผลงานปีปัจจุบัน	8,982	2,466	12,148	8,152	10,076	41,824
เป้าหมาย	8,875	2,975	11,991	7,897	9,912	41,650
สูง(ต่ำ)กว่าปีก่อน	(1568)	(577)	(567)	(204)	(108)	(3,024)
สูง(ต่ำ)กว่าเป้าหมาย	107	(509)	157	255	164	174
	1.21%	(17.11%)	1.31%	3.23%	1.65%	0.42%