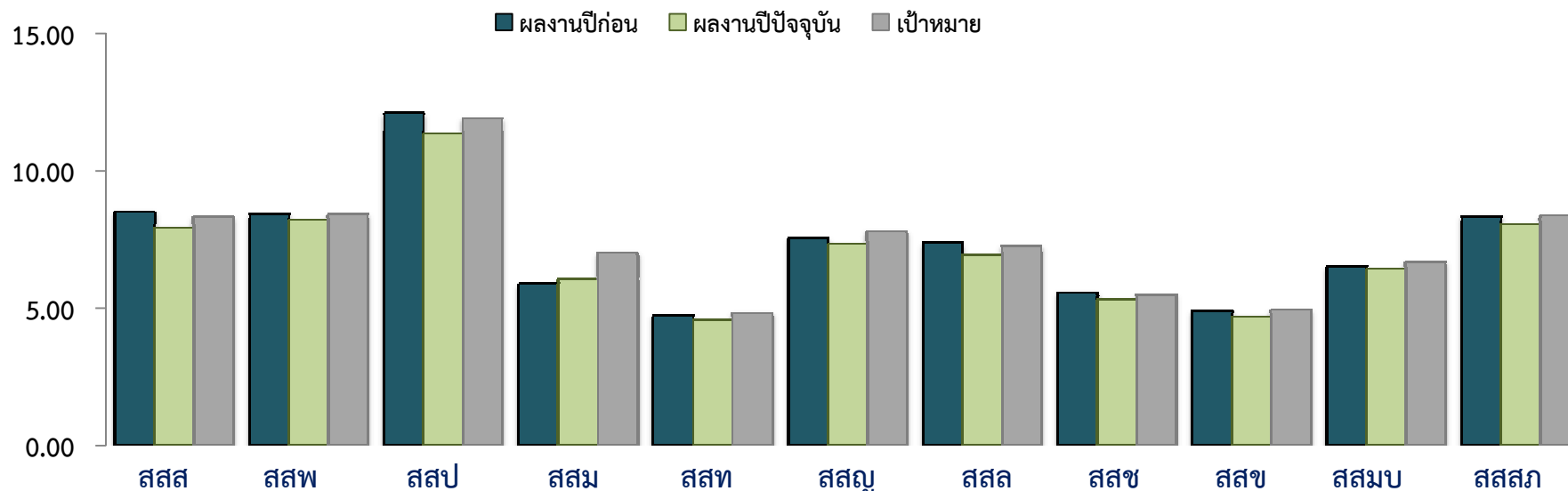


3.1.2 ผลการดำเนินงานของสายงานบริการฯ ปริมาณน้ำขายเดือน เม.ย.64 >>สายงาน รวท.(ทอ)

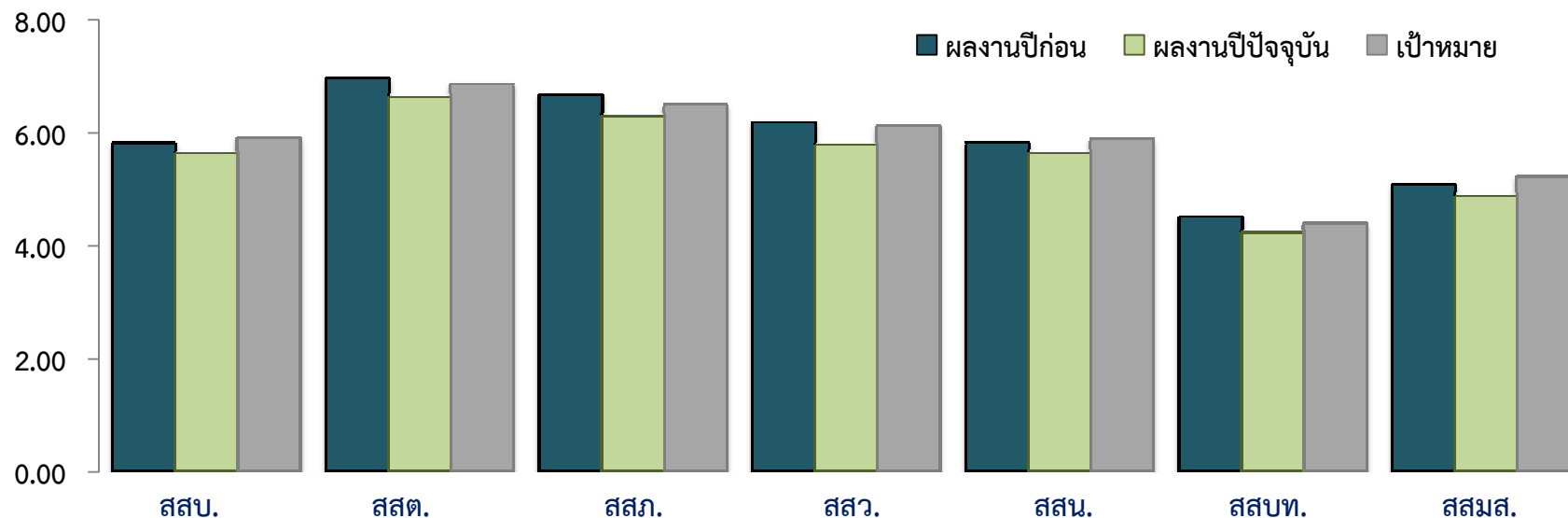
หน่วย : ล้าน ลบ.ม.



	สสส	สสป	สสป	สสม	สสท	สสน	ssl	ssx	ssy	ssb	ssg
ผลงานปีก่อน	8.519	8.444	12.117	5.905	4.780	7.594	7.393	5.603	4.931	6.552	8.378
ผลงานปีปัจจุบัน	7.941	8.220	11.374	6.097	4.604	7.351	6.964	5.331	4.711	6.444	8.084
เป้าหมาย	8.347	8.460	11.944	7.037	4.850	7.820	7.290	5.522	4.966	6.718	8.386
สูง (ต่ำ) กว่าปีก่อน	(0.58)	(0.22)	(0.74)	0.19	(0.18)	(0.24)	(0.43)	(0.27)	(0.22)	(0.11)	(0.29)
สูง (ต่ำ) กว่าเป้าหมาย	(0.41)	(0.24)	(0.57)	(0.94)	(0.25)	(0.47)	(0.33)	(0.19)	(0.26)	(0.27)	(0.30)

ปริมาณน้ำขายเดือน เม.ย.64 >> สาขางาน รวท.(กต)

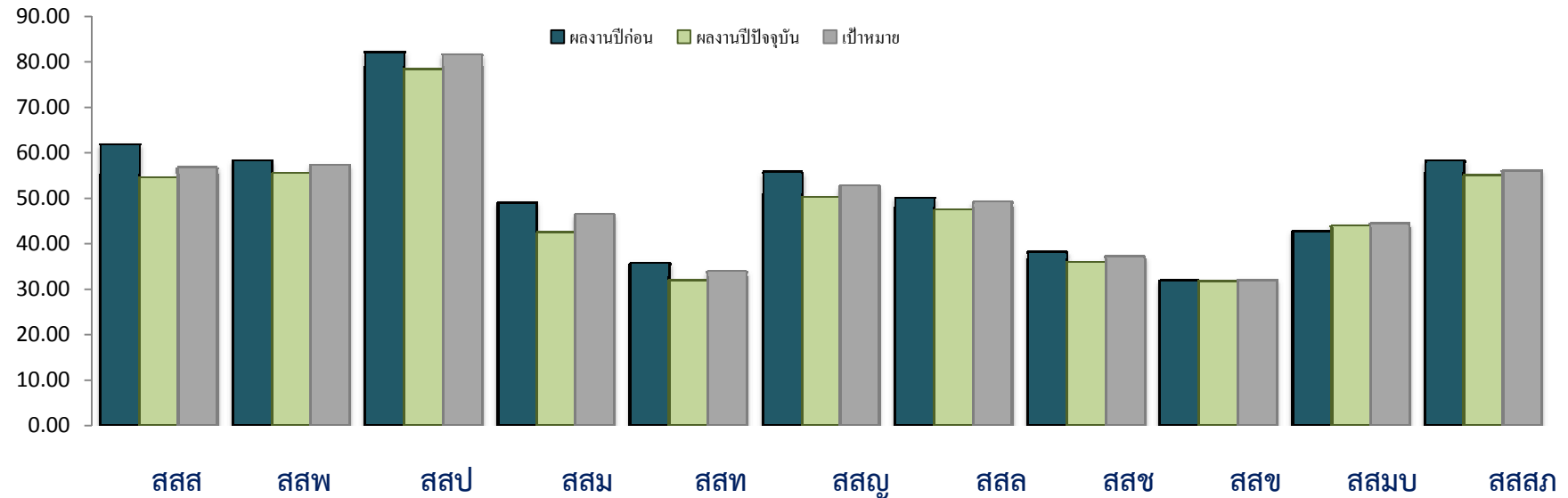
หน่วย : ล้าน ลบ.ม.



ผลงานปีก่อน	5.831	6.977	6.691	6.207	5.840	4.529	5.094
ผลงานปีปัจจุบัน	5.642	6.644	6.305	5.790	5.655	4.243	4.884
เป้าหมาย	5.927	6.875	6.510	6.137	5.899	4.412	5.237
สูง(ต่ำ)กว่าปีก่อน	(0.19)	(0.33)	(0.39)	(0.42)	(0.19)	(0.29)	(0.21)
สูง(ต่ำ)กว่าเป้าหมาย	(0.28)	(0.23)	(0.20)	(0.35)	(0.24)	(0.17)	(0.35)

ปริมาณน้ำขายสะสม >> สายงาน รวท.(ทอ)

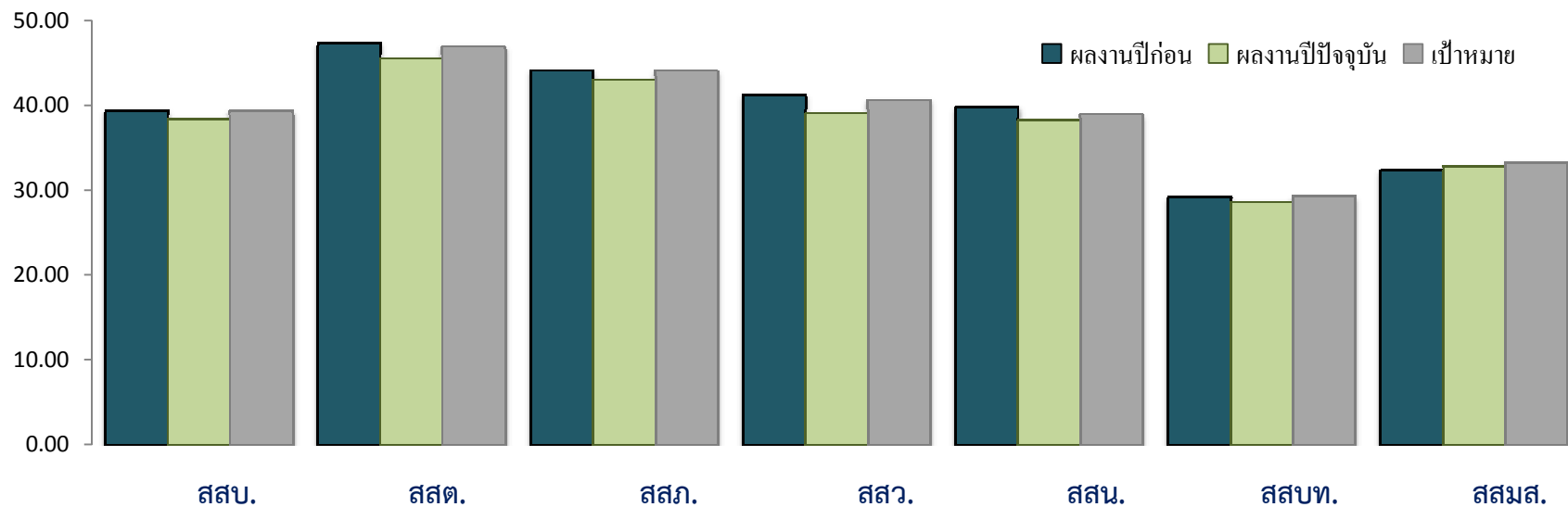
หน่วย : ล้าน ลบ.ม.



	สสส	สสป	สสป	สสม	สสท	สสญ	สสล	สสช	สสช	สสมบ	สสสภ
ผลงานปีก่อน	62.000	58.380	82.366	49.249	35.929	55.864	50.218	38.247	31.989	42.968	58.378
ผลงานปีปัจจุบัน	54.792	55.576	78.545	42.510	32.078	50.452	47.559	36.180	31.853	44.229	55.244
เป้าหมาย	56.885	57.483	81.797	46.576	34.000	52.840	49.285	37.302	32.137	44.580	56.278
สูง (ต่ำ) กว่าปีก่อน	(7.21)	(2.80)	(3.82)	(6.74)	(3.85)	(5.41)	(2.66)	(2.07)	(0.14)	1.26	(3.13)
สูง (ต่ำ) กว่าเป้าหมาย	(2.09)	(1.91)	(3.25)	(4.07)	(1.92)	(2.39)	(1.73)	(1.12)	(0.28)	(0.35)	(1.03)

ปริมาณน้ำขายสะสม >> สายงาน รวท.(กต)

หน่วย : ล้าน ลบ.ม.

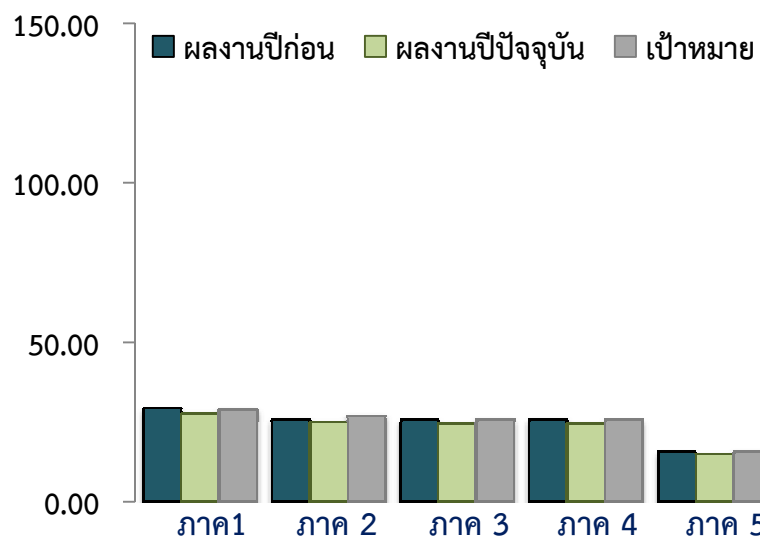


ผลงานปีก่อน	39.481	47.385	44.190	41.283	39.814	29.225	32.394
ผลงานปีปัจจุบัน	38.472	45.630	43.090	39.125	38.239	28.685	32.778
เป้าหมาย	39.432	46.967	44.115	40.713	38.943	29.310	33.302
สูง(ต่ำ)กว่าปีก่อน	(1.01)	(1.76)	(1.10)	(2.16)	(1.57)	(0.54)	0.38
สูง(ต่ำ)กว่าเป้าหมาย	(0.96)	(1.34)	(1.03)	(1.59)	(0.70)	(0.63)	(0.52)

ปริมาณน้ำขายภาพรวมและสะสม

หน่วย : ล้าน ลบ.ม.

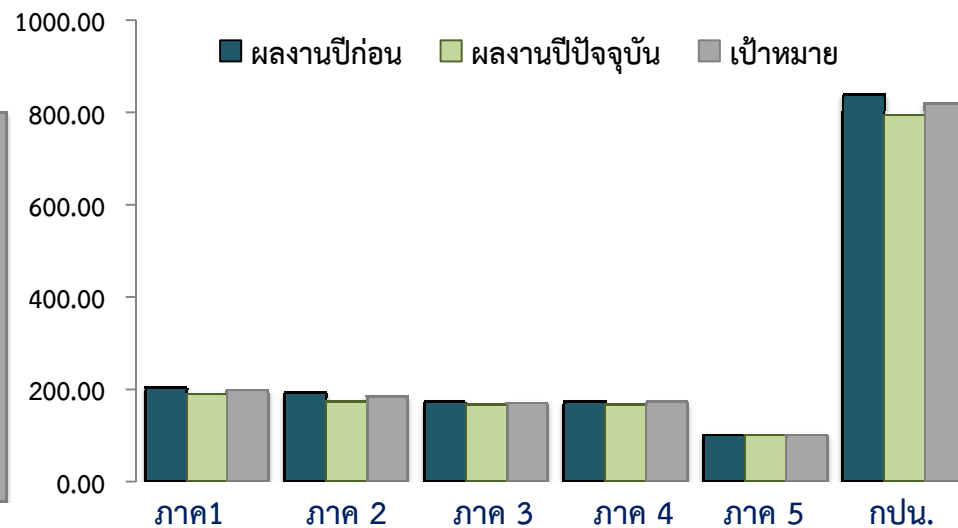
ผลงานเดือน เม.ย.64



ผลงานปีก่อน	29.081	25.673	25.464	25.705	15.463	121.385
ผลงานปีปัจจุบัน	27.535	25.017	24.569	24.382	14.782	116.284
เป้าหมาย	28.751	26.997	25.592	25.449	15.548	122.337
สูง(ต่ำ)กว่าปีก่อน	(1.55)	(0.66)	(0.89)	(1.32)	(0.68)	(5.10)
สูง(ต่ำ)กว่าเป้าหมาย	(1.22)	(1.98)	(1.02)	(1.07)	(0.77)	(6.05)
	(4.23%)	(7.34%)	(4.00%)	(4.19%)	(4.93%)	(4.95%)

หน่วย : ล้าน ลบ.ม.

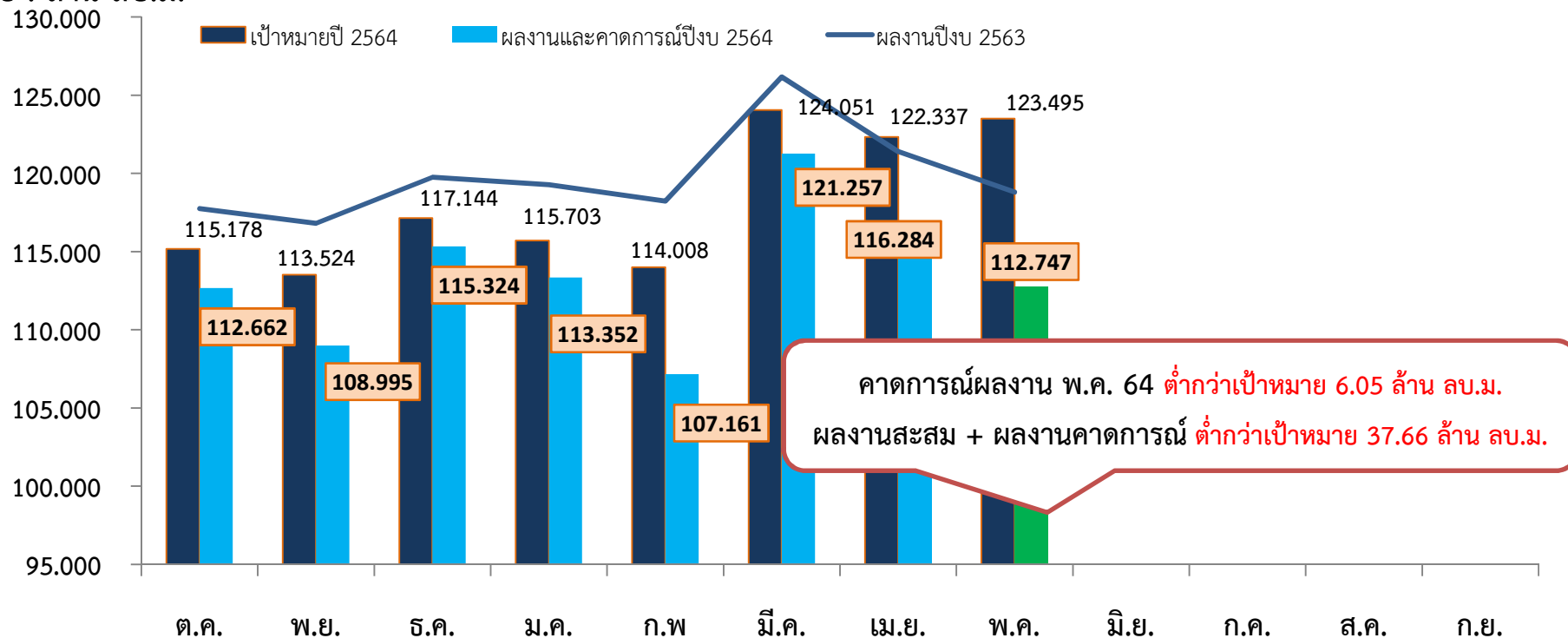
ผลงานสะสม ต.ค.63 – เม.ย.64



ผลงานปีก่อน	202.746	191.261	171.582	172.339	101.433	839.360
ผลงานปีปัจจุบัน	188.913	172.598	167.507	166.316	99.701	795.035
เป้าหมาย	196.165	182.701	170.297	171.227	101.555	821.945
สูง(ต่ำ)กว่าปีก่อน	(13.83)	(18.66)	(4.08)	(6.02)	(1.73)	(44.32)
สูง(ต่ำ)กว่าเป้าหมาย	(7.25)	(10.10)	(2.79)	(4.91)	(1.85)	(26.91)
	(3.70%)	(5.53%)	(1.64%)	(2.87%)	(1.83%)	(3.27%)

ปริมาณน้ำขายภาพรวม และคาดการณ์ เดือน พฤษภาคม 2564

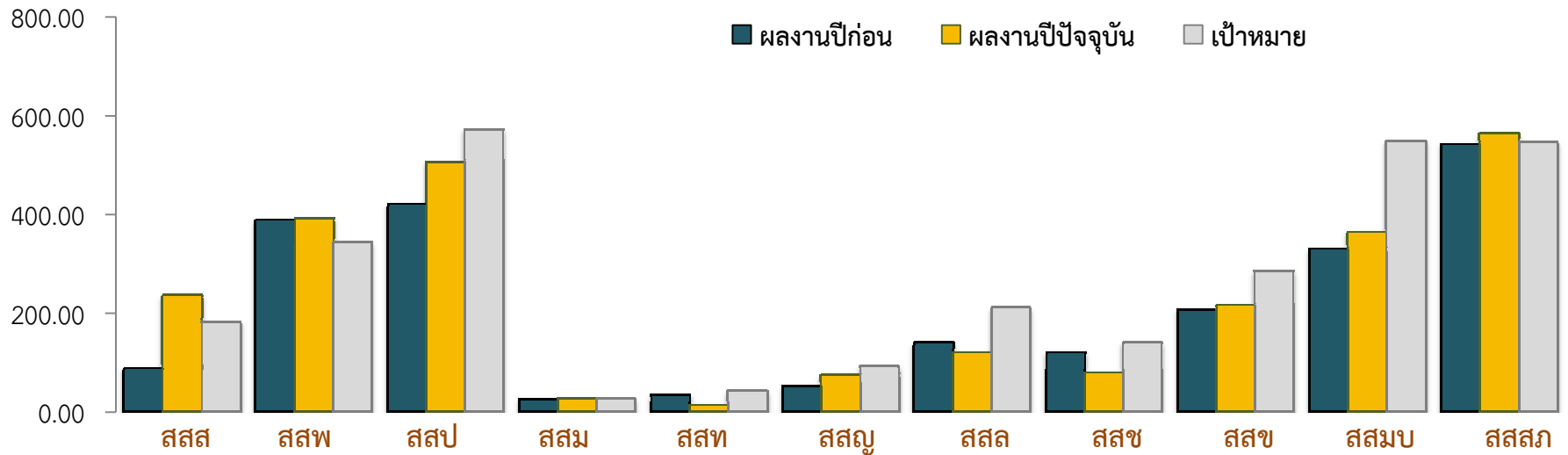
หน่วย : ล้าน ลบ.ม.



หมายเหตุ : คาดการณ์ปริมาณน้ำขายเดือน พฤษภาคม 2564 มาจาก ระบบ CIS (ข้อมูล ณ วันที่ 25 พฤษภาคม 2564)

ลูกด้าติดตัวใหม่เดือน เม.ย.64 >> สายงาน รวท.(ทอ)

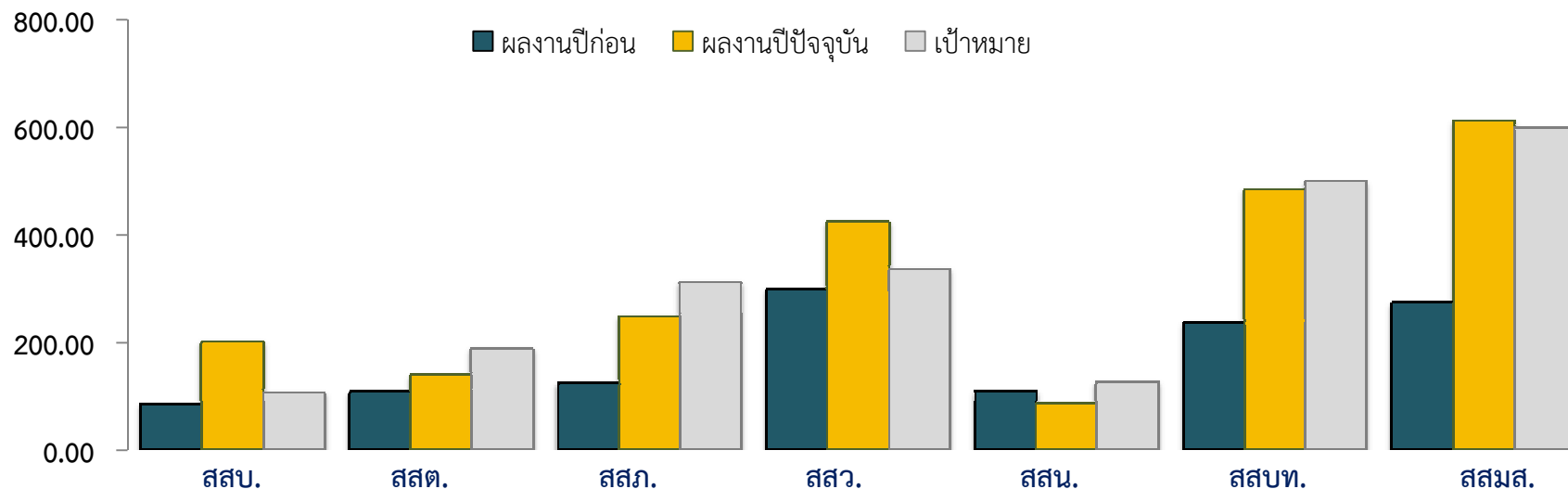
หน่วย : ราย



	สสส	สสพ	สสป	สสม	สสท	สสญ	สสล	สสช	สสข	สสมบ	สสสภ
ผลงานปีก่อน	88	390	422	25	34	52	140	120	209	331	544
ผลงานปีปัจจุบัน	237	394	507	27	14	75	120	80	217	366	565
เป้าหมาย	184	345	573	26	42	92	212	140	287	550	548
สูง (ต่ำ) กว่าปีก่อน	149	4	85	2	(20)	23	(20)	(40)	8	35	21
สูง (ต่ำ) กว่าเป้าหมาย	53	49	(66)	1	(28)	(17)	(92)	(60)	(70)	(184)	17

ลูกด้าติดตัวใหม่เดือน เม.ย.64 >> รายงาน รวท.(กต)

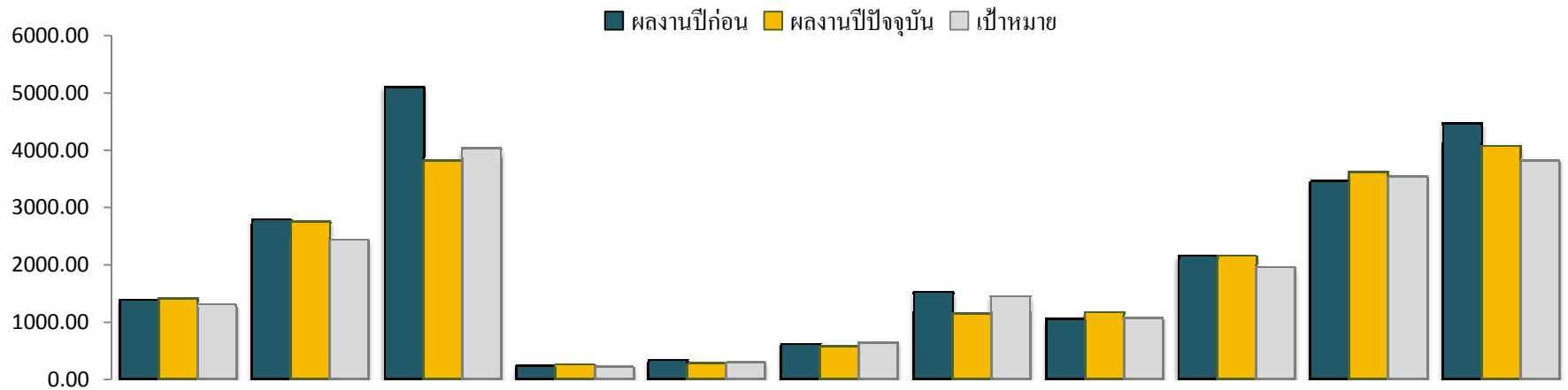
หน่วย : ราย



ผลงานปีก่อน	85	108	125	300	109	238	275
ผลงานปีปัจจุบัน	203	139	250	426	86	486	613
เป้าหมาย	107	190	313	338	127	500	600
สูง(ต่ำ)กว่าปีก่อน	118	31	125	126	(23)	248	338
สูง(ต่ำ)กว่าเป้าหมาย	96	(51)	(63)	88	(41)	(14)	13

ลูกด้าติดตัวใหม่<u>ส:สม>> สายงาน รวท.(ทอ)

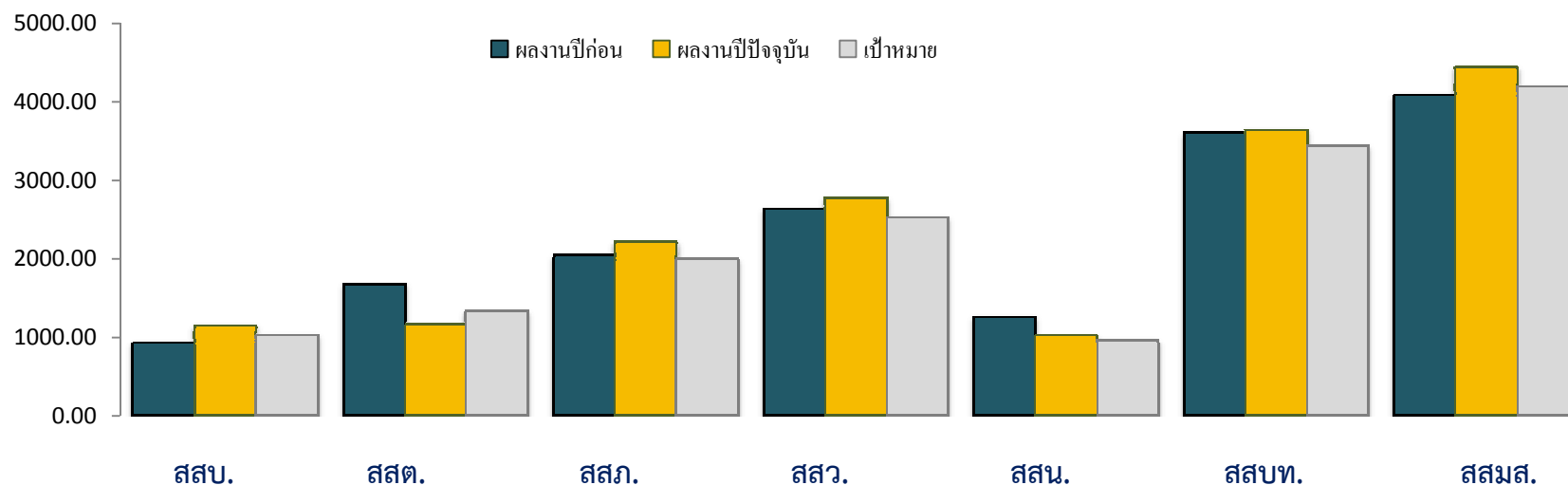
หน่วย : ราย



	สสส	สสป	สสป	สสม	สสท	สสญ	สสล	สสช	สสช	สสมบ	สสสภ
ผลงานปีก่อน	1402	2794	5113	232	335	613	1531	1056	2161	3473	4475
ผลงานปีปัจจุบัน	1412	2757	3824	255	272	568	1155	1183	2162	3635	4081
เป้าหมาย	1308	2435	4035	218	287	640	1462	1090	1965	3550	3829
สูง (ต่ำ) กว่าปีก่อน	10	(37)	(1289)	23	(63)	(45)	(376)	127	1	162	(394)
สูง (ต่ำ) กว่าเป้าหมาย	104	322	(211)	37	(15)	(72)	(307)	93	197	85	252

ลูกดำติดตัวใหม่<u>ส:สม>> สายงาน รวท.(กต)

หน่วย : ราย

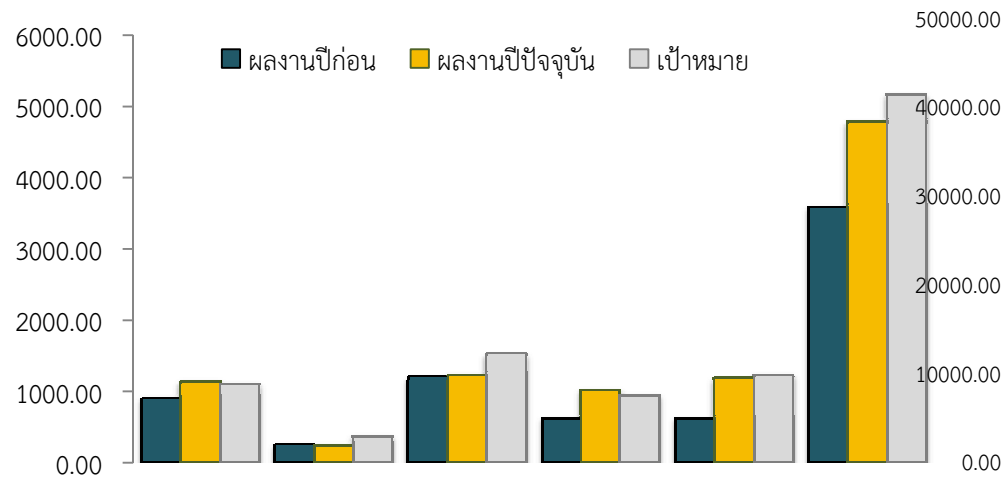


	สสบ.	สสต.	สสภ.	สสว.	สสน.	สสบท.	สสมส.
ผลงานปีก่อน	946	1684	2048	2645	1264	3613	4095
ผลงานปีปัจจุบัน	1156	1168	2226	2784	1027	3649	4451
เป้าหมาย	1039	1340	2005	2540	969	3450	4200
สูง(ต่ำ)กว่าปีก่อน	210	(516)	178	139	(237)	36	356
สูง(ต่ำ)กว่าเป้าหมาย	117	(172)	221	244	58	199	251

ลูก้าติดตั้งใหม่ภาพรวมและสะสม

หน่วย : ราย

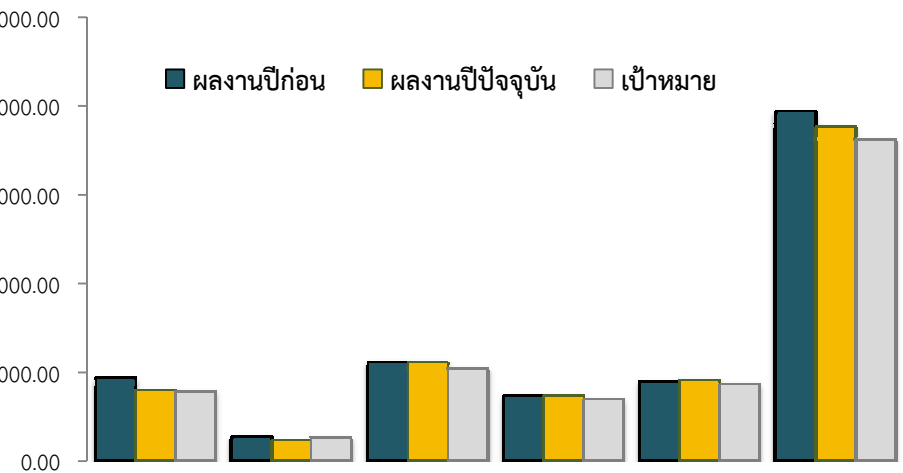
ผลงานเดือน เม.ย.64



	ภาค 1	ภาค 2	ภาค 3	ภาค 4	ภาค 5	กปน.
ผลงานปีก่อน	900	251	1,204	618	622	3,595
ผลงานปีปัจจุบัน	1,138	236	1,228	1,018	1,185	4,805
เป้าหมาย	1,102	372	1,525	948	1,227	5,174
สูง(ต่ำ)กว่าปีก่อน	238	(15)	24	400	563	1210
สูง(ต่ำ)กว่าเป้าหมาย	36	(136)	(297)	70	(42)	(369)
	3.27%	(36.56%)	(19.48%)	7.38%	(3.42%)	(7.13)

หน่วย : ราย

ผลงานสะสม ต.ค.63 – เม.ย.64



	ภาค 1	ภาค 2	ภาค 3	ภาค 4	ภาค 5	กปน.
ผลงานปีก่อน	9,309	2,711	11,165	7,323	8,972	39,480
ผลงานปีปัจจุบัน	7,993	2,250	11,061	7,334	9,127	37,765
เป้าหมาย	7,778	2,607	10,434	6,924	8,619	36,362
สูง(ต่ำ)กว่าปีก่อน	(1316)	(461)	(104)	11	155	(1715)
สูง(ต่ำ)กว่าเป้าหมาย	215	(357)	627	410	508	1,403
	2.76%	(13.69%)	6.01%	5.92%	5.89%	3.86%