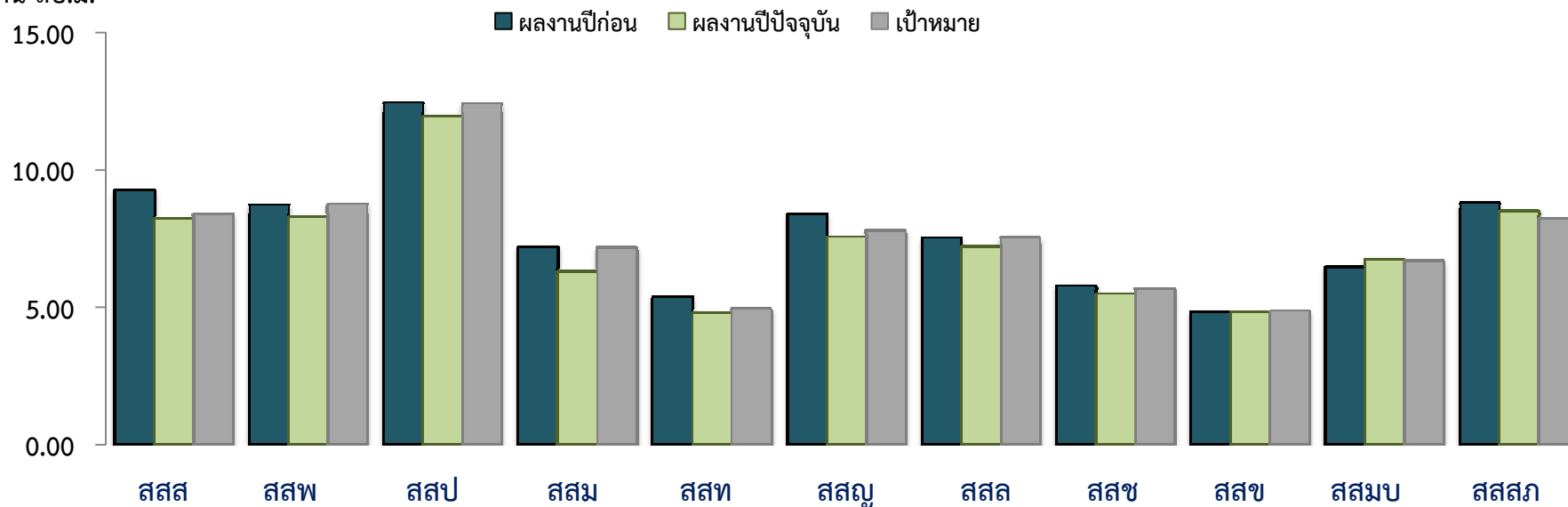


3.1.2 ผลการดำเนินงานของสายงานบริการฯ ปริมาณน้ำขายเดือน มี.ค.64 >>สายงาน รวท.(ทอ)

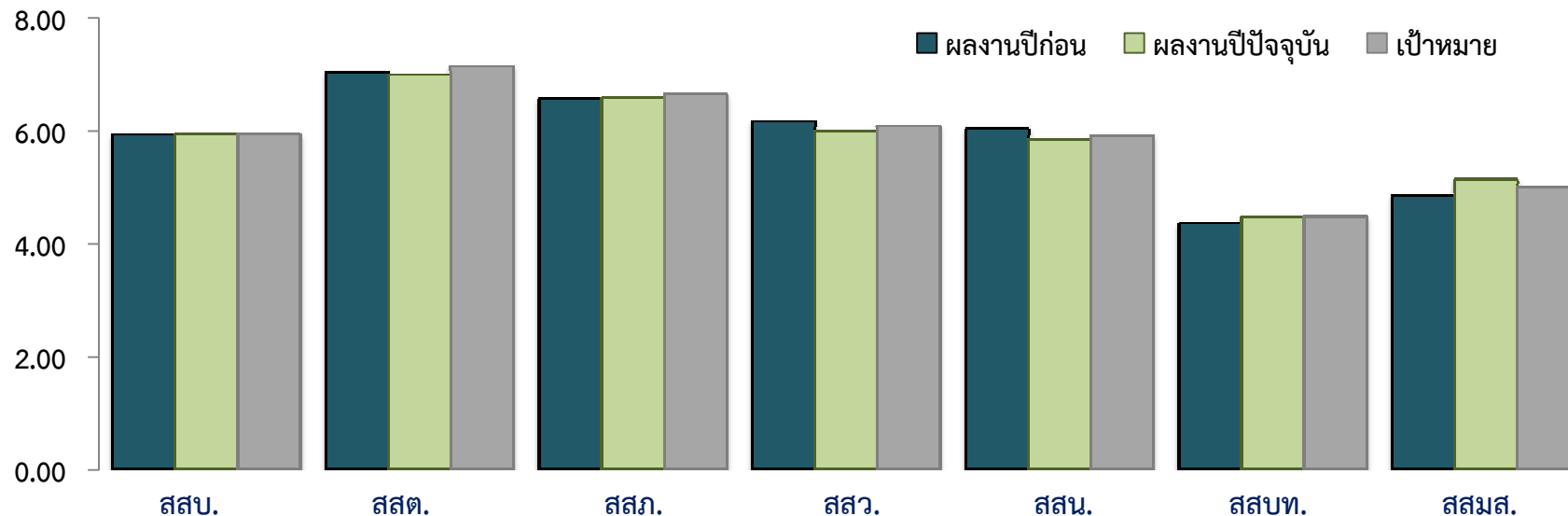
หน่วย : ล้าน ลบ.ม.



| | สสส | สสป | สสม | สสต | สสญ | สสล | สสช | สสซ | สสบ | สสภ |
|------------------------|--------|--------|--------|--------|--------|--------|--------|--------|-------|--------|
| ผลงานปีก่อน | 9.277 | 12.471 | 7.212 | 5.412 | 8.429 | 7.552 | 5.819 | 4.859 | 6.490 | 8.823 |
| ผลงานปีปัจจุบัน | 8.244 | 11.975 | 6.325 | 4.812 | 7.579 | 7.240 | 5.513 | 4.872 | 6.777 | 8.529 |
| เป้าหมาย | 8.422 | 12.434 | 7.198 | 4.970 | 7.820 | 7.577 | 5.694 | 4.890 | 6.700 | 8.257 |
| สูง (ต่ำ) กว่าปีก่อน | (1.03) | (0.50) | (0.89) | (0.60) | (0.85) | (0.31) | (0.31) | 0.01 | 0.29 | (0.29) |
| สูง (ต่ำ) กว่าเป้าหมาย | (0.18) | (0.46) | (0.87) | (0.16) | (0.24) | (0.34) | (0.18) | (0.02) | 0.08 | 0.27 |

ปริมาณน้ำขายเดือน มี.ค.64 >> สาขางาน รวท.(กต)

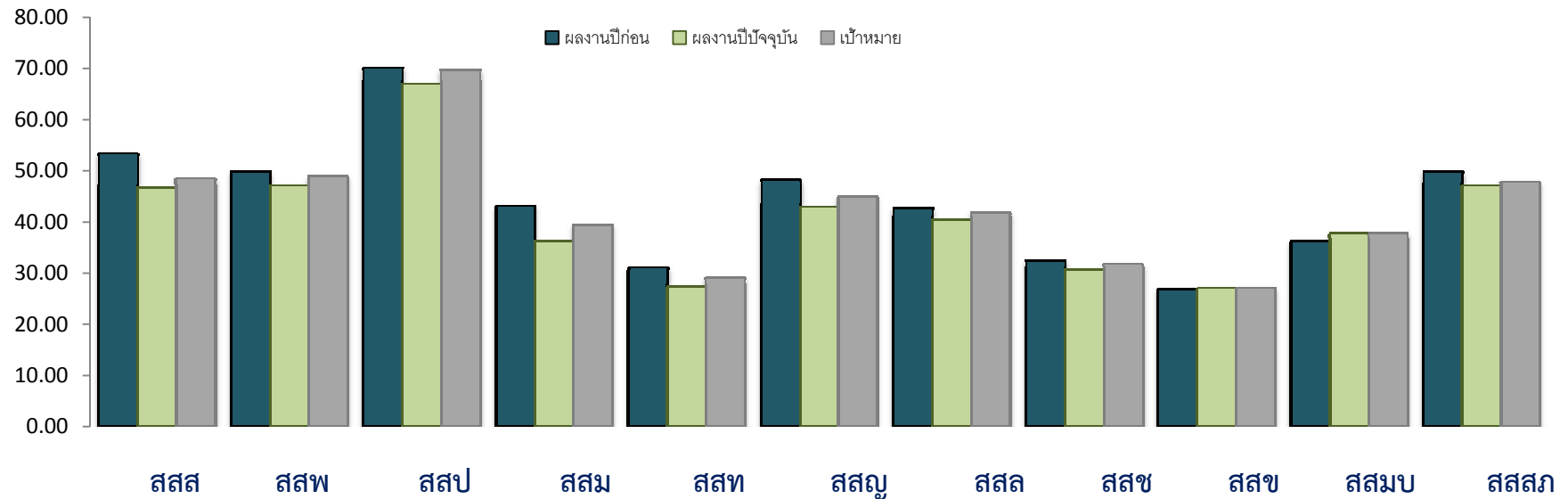
หน่วย : ล้าน ลบ.ม.



| | สสบ. | สสด. | สสภ. | สสว. | สสน. | สสบท. | สสมส. |
|----------------------|---------|--------|--------|--------|--------|--------|-------|
| ผลงานปีก่อน | 5.952 | 7.045 | 6.576 | 6.179 | 6.048 | 4.384 | 4.874 |
| ผลงานปีปัจจุบัน | 5.955 | 7.003 | 6.604 | 6.017 | 5.858 | 4.480 | 5.154 |
| เป้าหมาย | 5.958 | 7.155 | 6.660 | 6.097 | 5.927 | 4.499 | 5.010 |
| สูง(ต่ำ)กว่าปีก่อน | 0.00 | (0.04) | 0.03 | (0.16) | (0.19) | 0.10 | 0.28 |
| สูง(ต่ำ)กว่าเป้าหมาย | (0.003) | (0.15) | (0.06) | (0.08) | (0.07) | (0.02) | 0.14 |

ปริมาณน้ำขายสะสม >> สายงาน รวท.(ทอ)

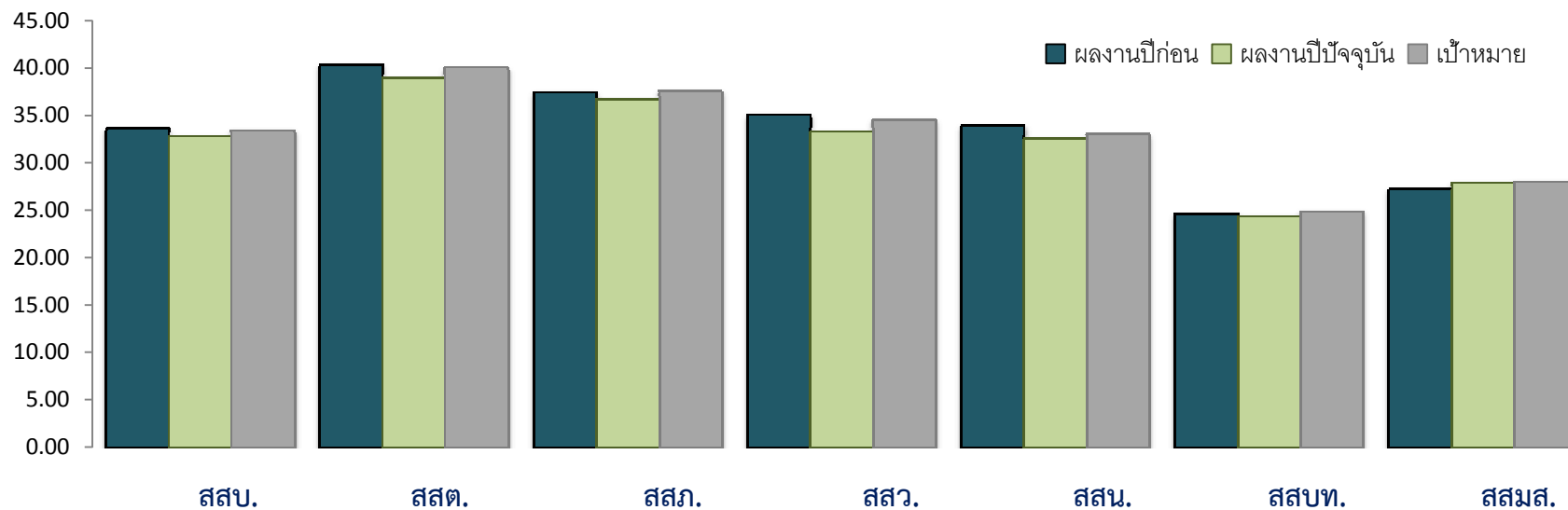
หน่วย : ล้าน ลบ.ม.



| ผลงานปีก่อน | 53.481 | 49.935 | 70.249 | 43.344 | 31.148 | 48.271 | 42.825 | 32.644 | 27.058 | 36.416 | 50.000 |
|------------------------|--------|--------|--------|--------|--------|--------|--------|--------|--------|--------|--------|
| ผลงานปีปัจจุบัน | 46.850 | 47.356 | 67.171 | 36.412 | 27.474 | 43.101 | 40.595 | 30.849 | 27.143 | 37.785 | 47.160 |
| เป้าหมาย | 48.538 | 49.023 | 69.853 | 39.539 | 29.150 | 45.020 | 41.995 | 31.780 | 27.171 | 37.862 | 47.892 |
| สูง (ต่ำ) กว่าปีก่อน | (6.63) | (2.58) | (3.08) | (6.93) | (3.67) | (5.17) | (2.23) | (1.79) | 0.09 | 1.37 | (2.84) |
| สูง (ต่ำ) กว่าเป้าหมาย | (1.69) | (1.67) | (2.68) | (3.13) | (1.68) | (1.92) | (1.40) | (0.93) | (0.03) | (0.08) | (0.73) |

ปริมาณน้ำขายสะสม >> สายงาน รวท.(กต)

หน่วย : ล้าน ลบ.ม.

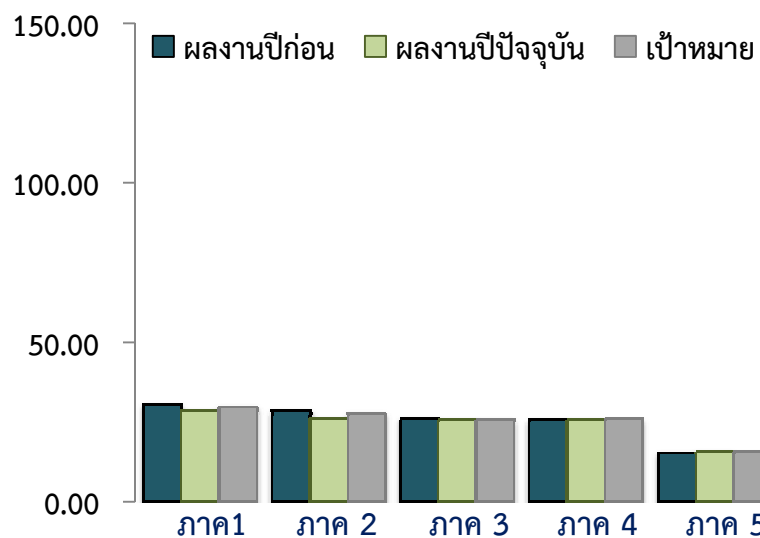


| | สสบ. | สสด. | สสภ. | สสว. | สสน. | สสบท. | สสมส. |
|----------------------|--------|--------|--------|--------|--------|--------|--------|
| ผลงานปีก่อน | 33.650 | 40.408 | 37.499 | 35.076 | 33.973 | 24.697 | 27.300 |
| ผลงานปีปัจจุบัน | 32.830 | 38.986 | 36.785 | 33.335 | 32.584 | 24.442 | 27.894 |
| เป้าหมาย | 33.505 | 40.092 | 37.605 | 34.576 | 33.044 | 24.898 | 28.065 |
| สูง(ต่ำ)กว่าปีก่อน | (0.82) | (1.42) | (0.71) | (1.74) | (1.39) | (0.25) | 0.59 |
| สูง(ต่ำ)กว่าเป้าหมาย | (0.68) | (1.11) | (0.82) | (1.24) | (0.46) | (0.46) | (0.17) |

ปริมาณน้ำขายภาพรวมและสะสม

หน่วย : ล้าน ลบ.ม.

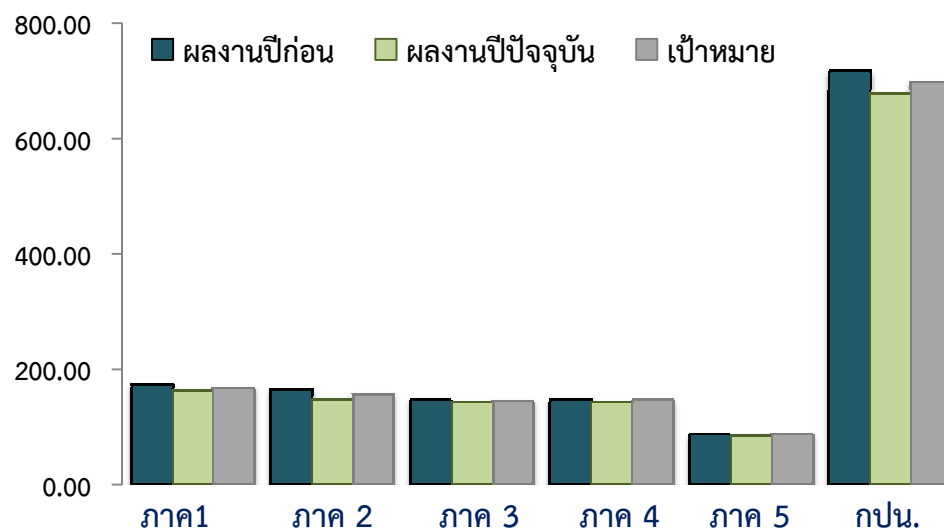
ผลงานเดือน มี.ค.64



| | | | | | | |
|----------------------|---------|---------|--------|---------|--------|---------|
| ผลงานปีก่อน | 30.509 | 28.606 | 25.992 | 25.752 | 15.306 | 126.165 |
| ผลงานปีปัจจุบัน | 28.541 | 25.955 | 25.692 | 25.579 | 15.491 | 121.257 |
| เป้าหมาย | 29.639 | 27.565 | 25.541 | 25.870 | 15.436 | 124.051 |
| สูง(ต่ำ)กว่าปีก่อน | (1.97) | (2.65) | (0.30) | (0.17) | 0.19 | (4.91) |
| สูง(ต่ำ)กว่าเป้าหมาย | (1.10) | (1.61) | 0.15 | (0.29) | 0.06 | (2.79) |
| | (3.71%) | (5.84%) | 0.59% | (1.31%) | 0.36% | (2.25%) |

หน่วย : ล้าน ลบ.ม.

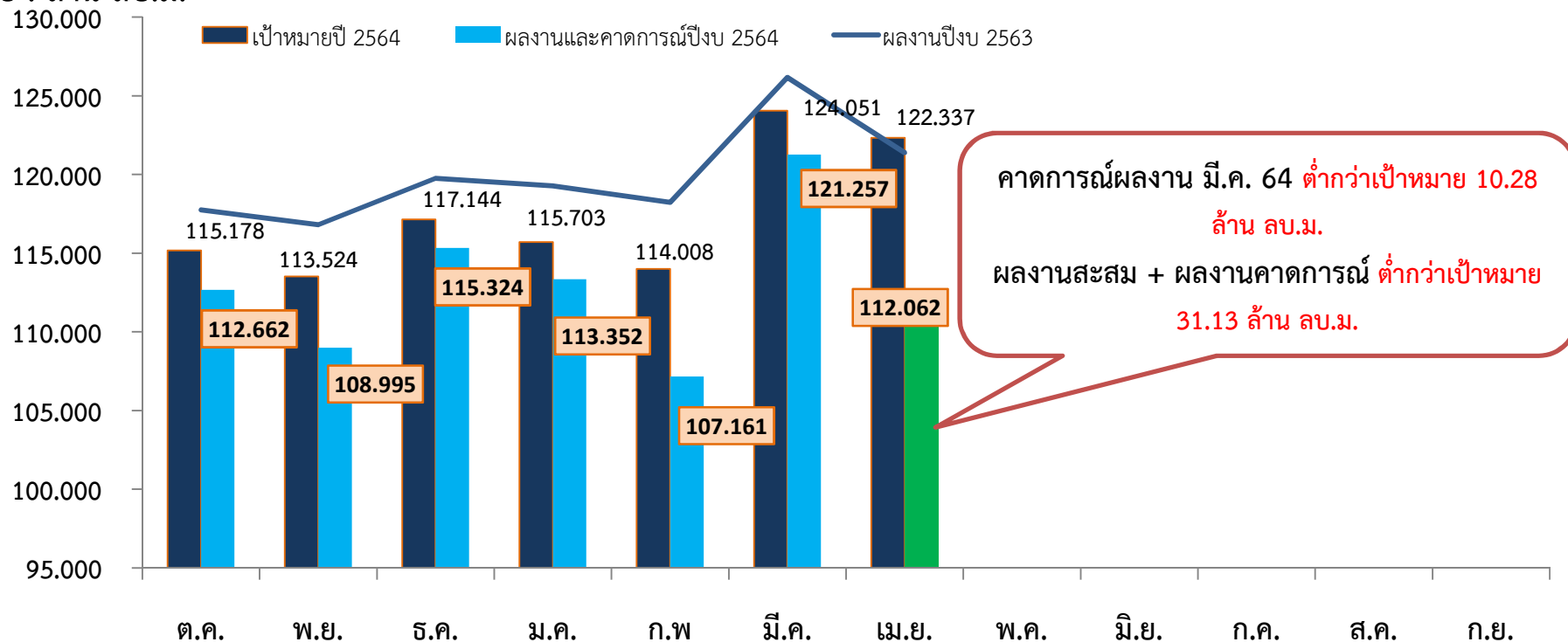
ผลงานสะสม ต.ค.63 – มี.ค.64



| | | | | | | |
|----------------------|---------|---------|---------|---------|---------|---------|
| ผลงานปีก่อน | 173.665 | 165.588 | 146.118 | 146.634 | 85.970 | 717.975 |
| ผลงานปีปัจจุบัน | 161.377 | 147.582 | 142.937 | 141.935 | 84.920 | 678.751 |
| เป้าหมาย | 167.414 | 155.704 | 144.705 | 145.778 | 86.007 | 699.608 |
| สูง(ต่ำ)กว่าปีก่อน | (12.29) | (18.01) | (3.18) | (4.70) | (1.05) | (39.22) |
| สูง(ต่ำ)กว่าเป้าหมาย | (6.04) | (8.12) | (1.77) | (3.84) | (1.09) | (20.86) |
| | (3.61%) | (5.22%) | (1.22%) | (2.64%) | (1.26%) | (2.98%) |

ปริมาณน้ำขายภาพรวม และคาดการณ์ เดือน เมษายน 2564

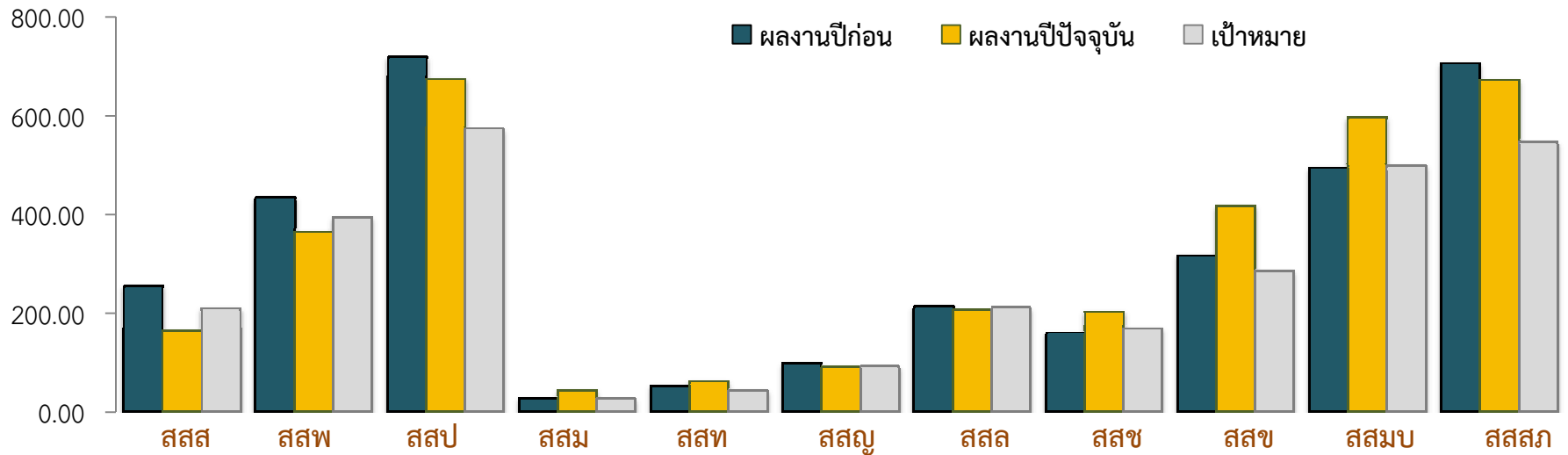
หน่วย : ล้าน ลบ.ม.



หมายเหตุ : คาดการณ์ปริมาณน้ำขายเดือน เมษายน 2564 มาจาก ระบบ WLMA (ข้อมูล ณ วันที่ 26 เมษายน 2564)

ลูกด้าติดตั้งใหม่เดือน มี.ค.64>> สายงาน รวท.(ทอ)

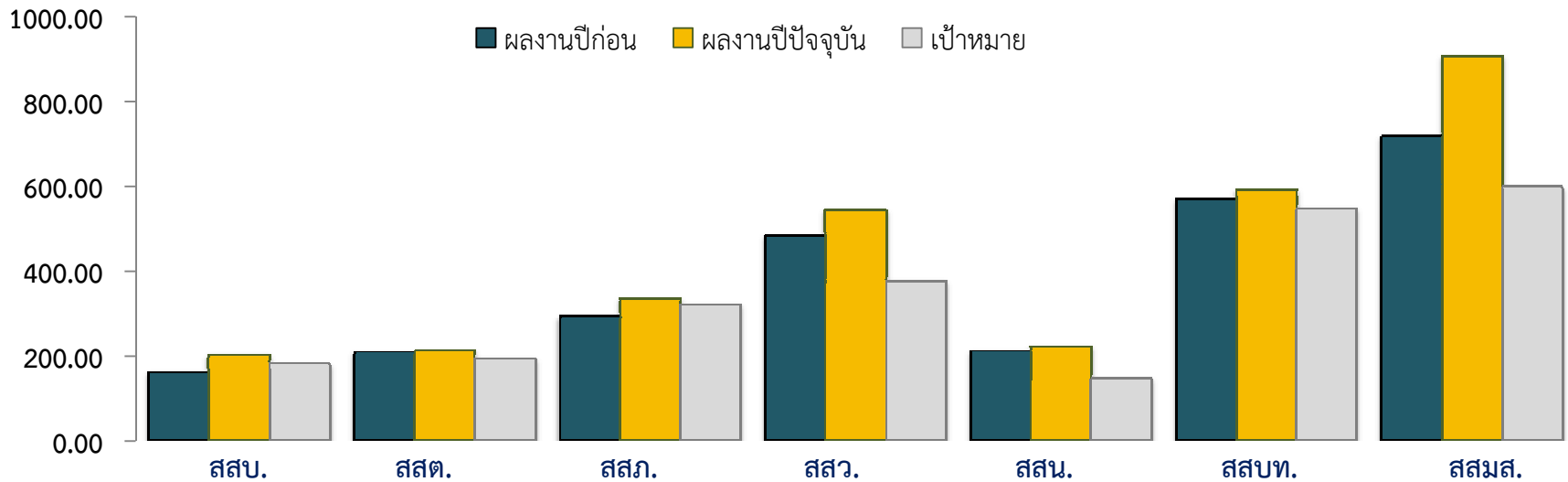
หน่วย : ราย



| | สสส | สสพ | สสป | สสม | สสท | สสญ | สสล | สสช | สสบ | สสมบ | สสสภ |
|------------------------|------|------|------|-----|-----|-----|-----|-----|-----|------|------|
| ผลงานปีก่อน | 256 | 435 | 720 | 27 | 53 | 98 | 215 | 161 | 318 | 495 | 708 |
| ผลงานปีปัจจุบัน | 166 | 366 | 676 | 44 | 62 | 91 | 208 | 205 | 418 | 598 | 674 |
| เป้าหมาย | 211 | 395 | 574 | 26 | 43 | 92 | 212 | 170 | 287 | 500 | 548 |
| สูง (ต่ำ) กว่าปีก่อน | (90) | (69) | (44) | 17 | 9 | (7) | (7) | 44 | 100 | 103 | (34) |
| สูง (ต่ำ) กว่าเป้าหมาย | (45) | (29) | 102 | 18 | 19 | (1) | (4) | 35 | 131 | 98 | 126 |

ลูกด้าติดตั้ใหม่เดือน มี.ค.64>> สายงาน รวท.(กต)

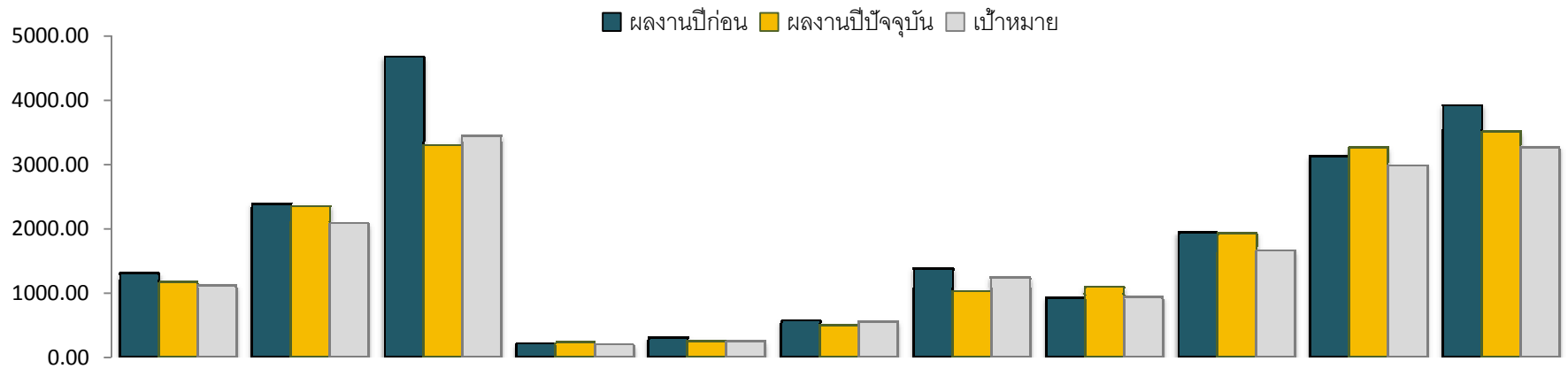
หน่วย : ราย



| | | | | | | | |
|----------------------|-----|-----|-----|-----|-----|-----|-----|
| ผลงานปีก่อน | 161 | 210 | 296 | 486 | 212 | 571 | 720 |
| ผลงานปีปัจจุบัน | 203 | 214 | 337 | 546 | 224 | 593 | 908 |
| เป้าหมาย | 182 | 195 | 323 | 378 | 147 | 550 | 600 |
| สูง(ต่ำ)กว่าปีก่อน | 42 | 4 | 41 | 60 | 12 | 22 | 188 |
| สูง(ต่ำ)กว่าเป้าหมาย | 21 | 19 | 14 | 168 | 77 | 43 | 308 |

ลูก้าติดต้งใหม่<สม>> สายงาน รวท.(ทว)

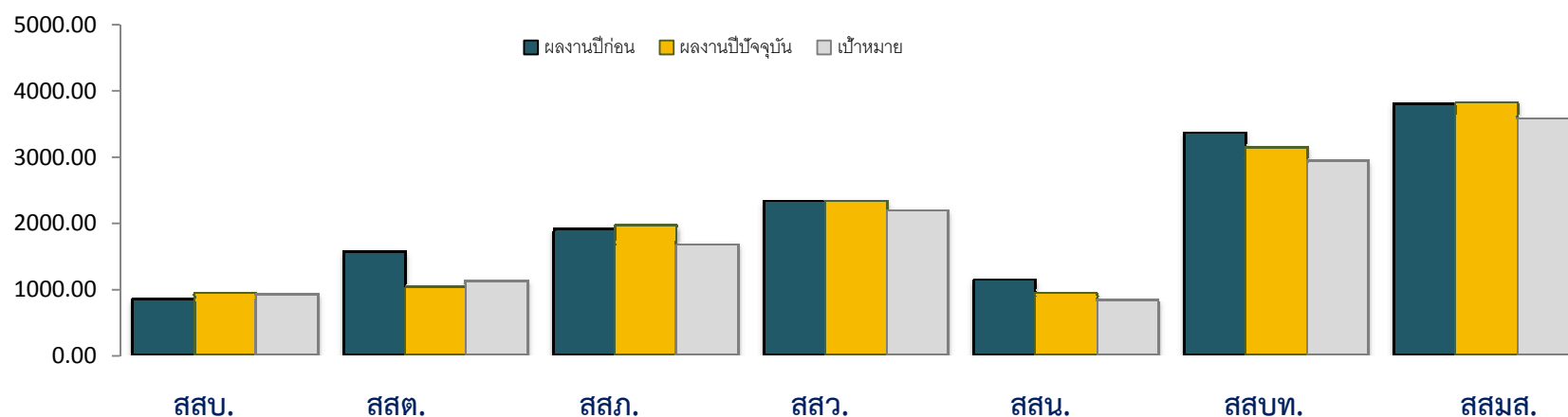
หน่วย : ราย



| | สสส | สสพ | สสป | สสม | สสท | สสญ | สสล | สสช | สสข | สสมบ | สสสภ |
|------------------------|-------|-------|---------|-----|------|------|-------|-------|-------|-------|-------|
| ผลงานปีก่อน | 1,314 | 2,404 | 4,691 | 207 | 301 | 561 | 1,391 | 936 | 1,952 | 3,142 | 3,931 |
| ผลงานปีปัจจุบัน | 1,175 | 2,363 | 3,317 | 228 | 258 | 493 | 1,035 | 1,103 | 1,945 | 3,269 | 3,516 |
| เป้าหมาย | 1,124 | 2,090 | 3,462 | 192 | 245 | 548 | 1,250 | 950 | 1,678 | 3,000 | 3,281 |
| สูง (ต่ำ) กว่าปีก่อน | (139) | (41) | (1,374) | 21 | (43) | (68) | (356) | 167 | (7) | 127 | (415) |
| สูง (ต่ำ) กว่าเป้าหมาย | 51 | 273 | (145) | 36 | 13 | (55) | (215) | 153 | 267 | 269 | 235 |

ลูกด้าติดตั้ใหม่<u>ส:สม>> สายงาน รวท.(กต)

หน่วย : ราย

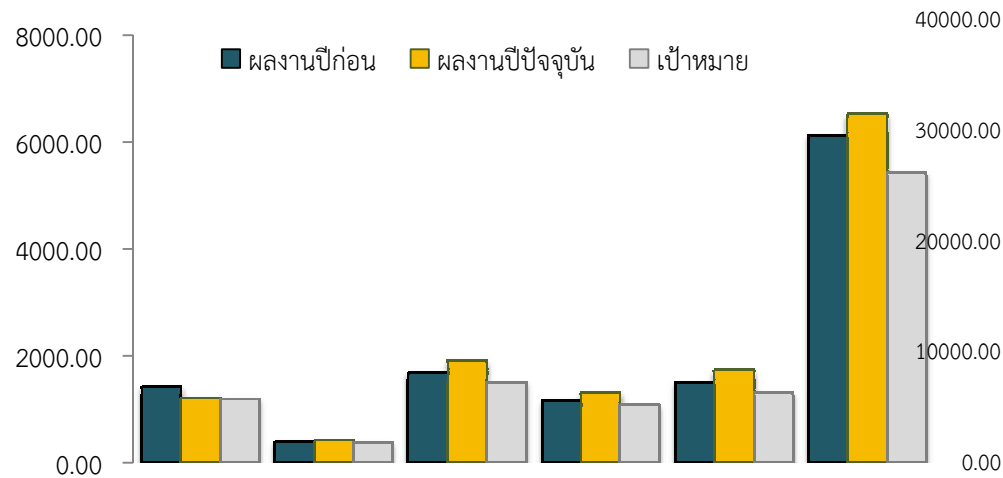


| | สสบ. | สสต. | สสภ. | สสว. | สสน. | สสบท. | สสมส. |
|----------------------|------|-------|------|------|-------|-------|-------|
| ผลงานปีก่อน | 861 | 1576 | 1923 | 2345 | 1155 | 3375 | 3820 |
| ผลงานปีปัจจุบัน | 953 | 1029 | 1976 | 2358 | 941 | 3163 | 3838 |
| เป้าหมาย | 932 | 1150 | 1692 | 2202 | 842 | 2950 | 3600 |
| สูง(ต่ำ)กว่าปีก่อน | 92 | (547) | 53 | 13 | (214) | (212) | 18 |
| สูง(ต่ำ)กว่าเป้าหมาย | 21 | (121) | 284 | 156 | 99 | 213 | 238 |

ลูก้าติดตั้งใหม่ภาพรวมและสะสม

หน่วย : ราย

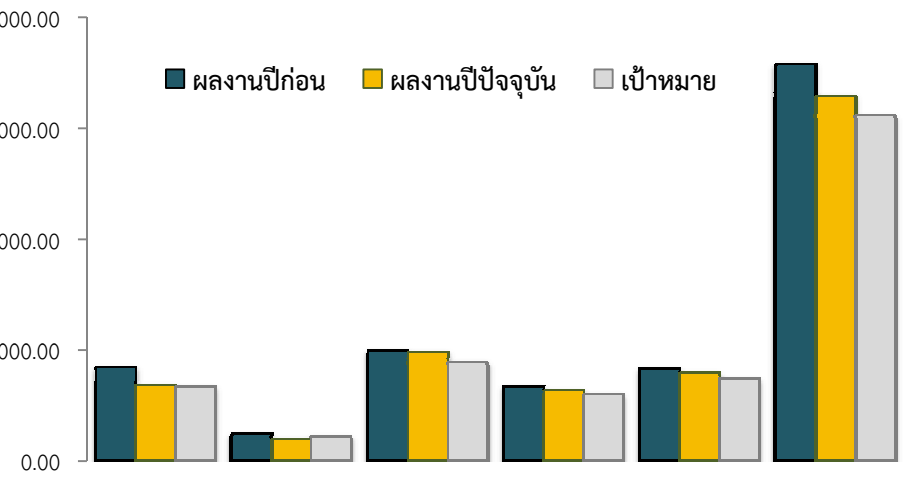
ผลงานเดือน มี.ค.64



| | ภาค 1 | ภาค 2 | ภาค 3 | ภาค 4 | ภาค 5 | กปน. |
|----------------------|-------|-------|--------|--------|-------|--------|
| ผลงานปีก่อน | 1,411 | 393 | 1,682 | 1,153 | 1,503 | 6,142 |
| ผลงานปีปัจจุบัน | 1,208 | 405 | 1,895 | 1,300 | 1,725 | 6,533 |
| เป้าหมาย | 1,180 | 373 | 1,505 | 1,078 | 1,297 | 5,433 |
| สูง(ต่ำ)กว่าปีก่อน | (203) | 12 | 213 | 147 | 222 | 391 |
| สูง(ต่ำ)กว่าเป้าหมาย | 28 | 32 | 390 | 222 | 428 | 1,100 |
| | 2.37% | 8.58% | 25.91% | 20.59% | 33% | 20.25% |

หน่วย : ราย

ผลงานสะสม ต.ค.63 – มี.ค.64



| | ภาค 1 | ภาค 2 | ภาค 3 | ภาค 4 | ภาค 5 | กปน. |
|----------------------|---------|-------|--------|-------|-------|---------|
| ผลงานปีก่อน | 8,409 | 2,460 | 9,961 | 6,705 | 8,350 | 35,885 |
| ผลงานปีปัจจุบัน | 6,855 | 2,014 | 9,833 | 6,316 | 7,942 | 32,960 |
| เป้าหมาย | 6,676 | 2,235 | 8,909 | 5,976 | 7,392 | 31,188 |
| สูง(ต่ำ)กว่าปีก่อน | (1,554) | (446) | (128) | (389) | (408) | (2,925) |
| สูง(ต่ำ)กว่าเป้าหมาย | 179 | (221) | 924 | 340 | 550 | 1,772 |
| | 2.68% | 9.89% | 10.37% | 5.69% | 7.44% | 5.68% |



การประปานครหลวง
METROPOLITAN WATERWORKS AUTHORITY

มาตรการลดค่าน้ำประปาให้เฉพาะบ้านที่อยู่อาศัย และกิจการขนาดเล็ก (ไม่รวมส่วนราชการและรัฐวิสาหกิจ) ในอัตราร้อยละ 10 เป็นระยะเวลา 2 เดือน สำหรับใบแจ้งหนี้ค่าน้ำเดือน ก.พ.-มี.ค. 2564

| เดือน | จำนวนลูกค้าได้รับสิทธิ (ราย) | จำนวนเงินส่วนลด (บาท) |
|------------|------------------------------|-----------------------|
| ก.พ. 2564 | 2,303,601 | 82,322,504.51 |
| มี.ค. 2564 | 2,306,260 | 75,606,725.65 |
| รวม | | 157,929,230.16 |

ค่านิยม กปน. : มุ่งมั่น พัฒนาค้น พัฒนางาน บริการสังคม ด้วยความโปร่งใส ใส่ใจคุณภาพ