



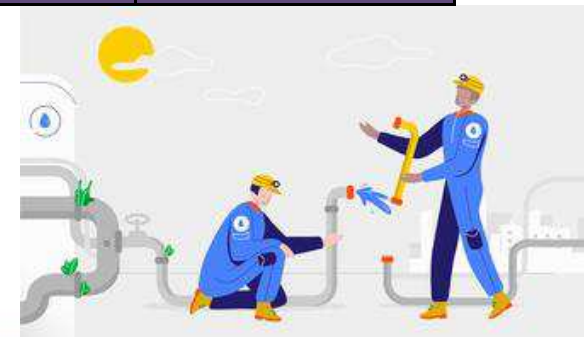
การดำเนินงานด้านธุรกิจเสริม

รายได้ธุรกิจเสริม ประจำเดือนมกราคม 2564 และ 2563



มรส-ปทลวง
METROPOLITAN WATERWORKS AUTHORITY

รายได้ฯ	เดือน ม.ค. 64 และ 63			
	ปี 2564 (ล้านบาท)	ปี 2563 (ล้านบาท)	สูง/(ต่ำ) กว่าปีก่อน	%
หน้ามาตร	44.23	41.75	2.48	105.94%
หลังมาตร	2.21	2.02	0.19	109.40%
รวม	46.44	43.77	2.67	106.10%



รายได้ธุรกิจเสริมสะสมประจำเดือน มกราคม 2564 และ 2563



มรส-ปานครหลวง
METROPOLITAN WATERWORKS AUTHORITY

รายได้สะสมฯ	เดือน ม.ค. 64 และ 63			
	ปี 2564 (ล้านบาท)	ปี 2563 (ล้านบาท)	สูง/(ต่ำ) กว่าปีก่อน	%
หน้ามาตร	175.81	165.58	10.23	106.17%
หลังมาตร	11.43	8	3.43	142.87%
รวม	187.24	173.58	13.66	107.86%





รายได้รอรับรู้ ณ ม.ค. 64 324.24 ล้านบาท

รายได้รอรับรู้	งบลงทุน						งบทำการ		รวมงานระหว่างดำเนินการ	
	อยู่ระหว่างจัดจ้าง		อยู่ระหว่างก่อสร้าง		ยกเลิกงาน					
	งาน	จำนวนเงิน (ล้านบาท)	งาน	จำนวนเงิน (ล้านบาท)	งาน	จำนวนเงิน (ล้านบาท)	งาน	จำนวนเงิน (ล้านบาท)	งาน	จำนวนเงิน (ล้านบาท)
วางท่อภาครัฐ	2	2.99	6	5.82	-	-	-	-	8	8.81
วางท่อเอกชน	151	94.36	324	203.27	8	5.50	-	-	483	303.13
หลังมาตรวัดน้ำ	-	-	-	-	-	-	1	1.49	1	1.49
งานบริการอื่น ๆ	-	-	-	-	-	-	60	10.81	60	10.81
รวมทั้งสิ้น	153	97.35	330	209.09	8	5.50	61	12.30	552	324.24

ณ ม.ค. 64 8.81 ล้านบาท

(1) สาขา	(2)		(3)		(4)		(5)		(6)	
	อายุงาน ≤ 3 เดือน		3 เดือน< อายุงาน≤ 6 เดือน		6 เดือน< อายุงาน≤ 12เดือน		อายุงาน> 12 เดือน		รวม	
	งาน	บาท	งาน	บาท	งาน	บาท	งาน	บาท	งาน	บาท
สสส.	-	-	-	-	-	-	-	-	-	-
สสป.	-	-	-	-	-	-	-	-	-	-
สสพ.	-	-	1	2,805,036.00	-	-	-	-	1	2,805,036.00
สสม.	-	-	1	730,521.00	-	-	-	-	1	730,521.00
สสท.	-	-	-	-	-	-	-	-	-	-
สสญ.	-	-	-	-	-	-	-	-	-	-
สสล.	-	-	-	-	-	-	-	-	-	-
สสข.	-	-	-	-	-	-	-	-	-	-
สสช.	-	-	-	-	-	-	-	-	-	-
สสมบ.	-	-	1	1,813,992.31	-	-	-	-	1	1,813,992.31
สสสภ.	-	-	-	-	-	-	-	-	-	-
สสบ.	-	-	-	-	-	-	-	-	-	-
สสค.	-	-	-	-	-	-	-	-	-	-
สสภ.	-	-	-	-	-	-	-	-	-	-
สสว.	-	-	-	-	-	-	-	-	-	-
สสน	1	109,348.00	-	-	-	-	-	-	1	109,348.00
สสปท.	-	-	-	-	1	1,259,571.00	-	-	1	1,259,571.00
สสมส.	1	182,463.00	1	205,650.00	1	1,699,555.00	-	-	3	2,087,668.00
รวม	2	291,811.00	4	5,555,199.31	2	2,959,126.00	-	-	8	8,806,136.31

สรุปจำนวนงานค้างของค่างานวางท่อประปาภาคเอกชน

ณ ม.ค. 64 303.13 ล้านบาท



กรุงเทพมหานคร
METROPOLITAN WATERWORKS AUTHORITY

5

(1) สาขา	(2) อายุงาน ≤ 3 เดือน		(3) 3 เดือน < อายุงาน ≤ 6 เดือน		(4) 6 เดือน < อายุงาน ≤ 12 เดือน		(5) อายุงาน > 12 เดือน		(6) รวม	
	งาน	บาท	งาน	บาท	งาน	บาท	งาน	บาท	งาน	บาท
สสส.	5	2,451,019.00	3	967,772.00	3	2,837,158.00	6	2,086,556.00	17	8,342,505.00
สสป.	27	19,897,537.00	15	8,187,762.00	13	10,047,449.00	-	-	55	38,132,748.00
สสพ.	30	31,915,888.00	23	15,697,502.00	8	6,103,473.00	9	1,961,300.00	70	55,678,163.00
สสค.	-	-	-	-	-	-	-	-	-	-
สสท.	-	-	2	948,566.00	-	-	-	-	2	948,566.00
สสญ.	1	16,461.00	1	113,624.00	-	-	1	1,236,997.00	3	1,367,082.00
สสล.	5	1,182,822.00	9	2,209,277.00	-	-	-	-	14	3,392,099.00
สสข.	7	5,453,061.00	1	205,826.00	1	311,796.00	3	1,559,664.00	12	7,530,347.00
สสช.	12	6,446,614.00	3	1,289,997.00	1	228,794.00	-	-	16	7,965,405.00
สสมบ.	13	5,364,097.00	7	5,915,457.00	3	3,445,759.00	-	-	23	14,725,313.00
สสสภ.	36	21,265,635.00	16	17,152,430.00	8	8,795,859.00	4	2,295,684.00	64	49,509,608.00
สสบ.	7	4,168,975.00	4	2,614,820.00	1	808,229.00	1	1,453,993.00	13	9,046,017.00
สสค.	8	4,256,571.00	2	1,766,945.00	-	-	2	361,244.00	12	6,384,760.00
สสภ.	13	4,591,544.00	1	1,473,861.00	1	416,564.00	1	283,255.00	16	6,765,224.00
สสว.	23	14,292,794.00	5	4,112,010.00	4	4,224,808.00	3	3,350,766.93	35	25,980,378.93
สสน	12	6,321,536.00	3	1,187,098.00	8	3,674,896.00	10	3,268,040.00	33	14,451,570.00
สสบท.	27	11,747,493.00	19	11,784,294.00	6	4,653,537.00	-	-	52	28,185,324.00
สสมส.	33	15,839,058.00	12	8,644,401.00	1	242,221.00	-	-	46	24,725,680.00
รวม	259	155,211,105.00	126	84,271,642.00	58	45,790,543.00	40	17,857,499.93	483	303,130,789.93

สรุปจำนวนงานค้างของค่างานวางท่อประปาภาคเอกชน ณ ม.ค. 64 303.13 ล้านบาท



กรุงเทพมหานคร
METROPOLITAN WATERWORKS AUTHORITY

5

หมายเหตุ	สสส.	6	งาน	เนื่องจากอยู่ระหว่างก่อสร้าง 4 งาน , สภาพหน้างานไม่พร้อม 2 งาน
	สสป.	9	งาน	เนื่องจากยกเลิกงาน(รอลูกค้ามาทำคำร้อง) 3 งาน , อยู่ระหว่างตรวจรับมอบงาน 6 งาน
	สสญ.	1	งาน	เนื่องจากรอลูกค้าเข้ามาดำเนินการทำเรื่องให้จัดจ้าง
	สสช.	3	งาน	เนื่องจากรอลูกค้าติดต่อขอคืนเงิน 3 งาน
	สสสภ.	4	งาน	เนื่องจากขยายอายุสัญญา 2 งาน , อยู่ระหว่างยกเลิกสัญญา 2 งาน
	สสป.	1	งาน	เนื่องจากอยู่ระหว่างทำเรื่องขอยกเลิกวางท่อ 1 งาน
	สสต.	2	งาน	เนื่องจากสภาพหน้างานยังไม่พร้อมให้เข้าทำงาน 2 งาน
	สสภ	1	งาน	เนื่องจากยังไม่ได้ดำเนินการจัดจ้าง
	สสว.	3	งาน	เนื่องจากยกเลิกงาน (รอลูกค้ามารับเงินคืน) 2 งาน , หน้างานไม่พร้อม 1 งาน
	สสน.	10	งาน	เนื่องจากอยู่ระหว่างจัดจ้าง 1 งาน , อยู่ระหว่างตรวจรับมอบงาน 9 งาน
	รวม	40	งาน	

สรุปจำนวนงานค้างของค่างานบริการหลังมาตรวัดน้ำ

ณ ม.ค. 64 1.49 ล้านบาท



กรุงเทพมหานคร
METROPOLITAN WATERWORKS AUTHORITY

6

(1) สาขา	(2) อายุงาน ≤ 3 เดือน		(3) 3 เดือน < อายุงาน ≤ 6 เดือน		(4) 6 เดือน < อายุงาน ≤ 12 เดือน		(5) อายุงาน > 12 เดือน		(6) รวม	
	งาน	บาท	งาน	บาท	งาน	บาท	งาน	บาท	งาน	บาท
สสส.	-	-	-	-	-	-	-	-	-	-
สสพ.	-	-	1	1,485,602.61	-	-	-	-	1	1,485,602.61
สสป.	-	-	-	-	-	-	-	-	-	-
สสม.	-	-	-	-	-	-	-	-	-	-
สสท.	-	-	-	-	-	-	-	-	-	-
สสญ.	-	-	-	-	-	-	-	-	-	-
สสล.	-	-	-	-	-	-	-	-	-	-
สสช.	-	-	-	-	-	-	-	-	-	-
สสข.	-	-	-	-	-	-	-	-	-	-
สสมบ.	-	-	-	-	-	-	-	-	-	-
สสสภ.	-	-	-	-	-	-	-	-	-	-
สสบ.	-	-	-	-	-	-	-	-	-	-
สสด.	-	-	-	-	-	-	-	-	-	-
สสภ.	-	-	-	-	-	-	-	-	-	-
สสว.	-	-	-	-	-	-	-	-	-	-
สสน	-	-	-	-	-	-	-	-	-	-
สสบท.	-	-	-	-	-	-	-	-	-	-
สสมส.	-	-	-	-	-	-	-	-	-	-
รวม	-	-	1	1,485,602.61	-	-	-	-	1	1,485,602.61

หมายเหตุ สสพ . อยู่ระหว่างตรวจรับมอบงาน

1 งาน

สรุปจำนวนงานค้างของค่างานบริการอื่น ๆ

ณ ม.ค. 64 10.81 ล้านบาท



กรุงเทพมหานคร
METROPOLITAN WATERWORKS AUTHORITY

7

(1) สาขา	(2) อายุงาน ≤ 3 เดือน		(3) 3 เดือน < อายุงาน ≤ 6 เดือน		(4) 6 เดือน < อายุงาน ≤ 12 เดือน		(5) อายุงาน > 12 เดือน		(6) รวม	
	งาน	บาท	งาน	บาท	งาน	บาท	งาน	บาท	งาน	บาท
สสส.	4	634,396.00	5	1,329,081.86	-	-	-	-	9	1,963,477.86
สสพ.	1	70,254.00	3	228,174.00	4	831,113.00	6	867,587.00	14	1,997,128.00
สสป.	1	238,319.00	1	156,139.00	1	36,561.46	-	-	3	431,019.46
สสม.	-	-	-	-	-	-	-	-	-	-
สสท.	1	32,954.74	-	-	4	1,472,902.26	-	-	5	1,505,857.00
สสญ.	5	1,109,358.31	3	113,509.81	-	-	4	697,692.45	12	1,920,560.57
สสล.	1	36,185.05	1	21,502.54	-	-	-	-	2	57,687.59
สสช.	-	-	-	-	-	-	-	-	-	-
สสข.	-	-	-	-	-	-	-	-	-	-
สสมบ.	1	257,888.00	-	-	1	197,029.00	-	-	2	454,917.00
สสสภ.	2	243,599.00	1	24,687.00	-	-	-	-	3	268,286.00
สสป.	1	21,068.85	-	-	-	-	-	-	1	21,068.85
สสด.	1	282,404.00	1	52,271.00	1	251,262.04	1	878,411.71	4	1,464,348.75
สสภ.	-	-	-	-	-	-	-	-	-	-
สสว.	1	426,461.00	-	-	-	-	-	-	1	426,461.00
สสน	2	102,882.00	-	-	-	-	-	-	2	102,882.00
สสบท.	1	67,546.00	-	-	-	-	-	-	1	67,546.00
สสมส.	-	-	1	124,145.00	-	-	-	-	1	124,145.00
รวม	21	3,523,315.95	16	2,049,510.21	11	2,788,867.76	11	2,443,691.16	60	10,805,385.08

สรุปจำนวนงานค้างของค่างานบริการอื่น ๆ

ณ ม.ค. 64 10.81 ล้านบาท



กรมประปา
METROPOLITAN WATERWORKS AUTHORITY

7

หมายเหตุ	สสพ.	6	งาน	เนื่องจาก ตรวจรับมอบงาน 4 งาน ทำเรื่องให้จัดจ้าง 1 งานและ ยังไม่ได้แจ้งเริ่มงาน 1 งาน
	สสญ.	4	งาน	เนื่องจากยกเลิกงาน รอผู้ใช้น้ำมารับเงินคืน 4 งาน
	สสด.	1	งาน	เนื่องจากสภาพหน้างานติดแนวก่อสร้างรถไฟฟ้าสายสีทอง 1 งาน
	รวม	11	งาน	



จบการนำเสนอ