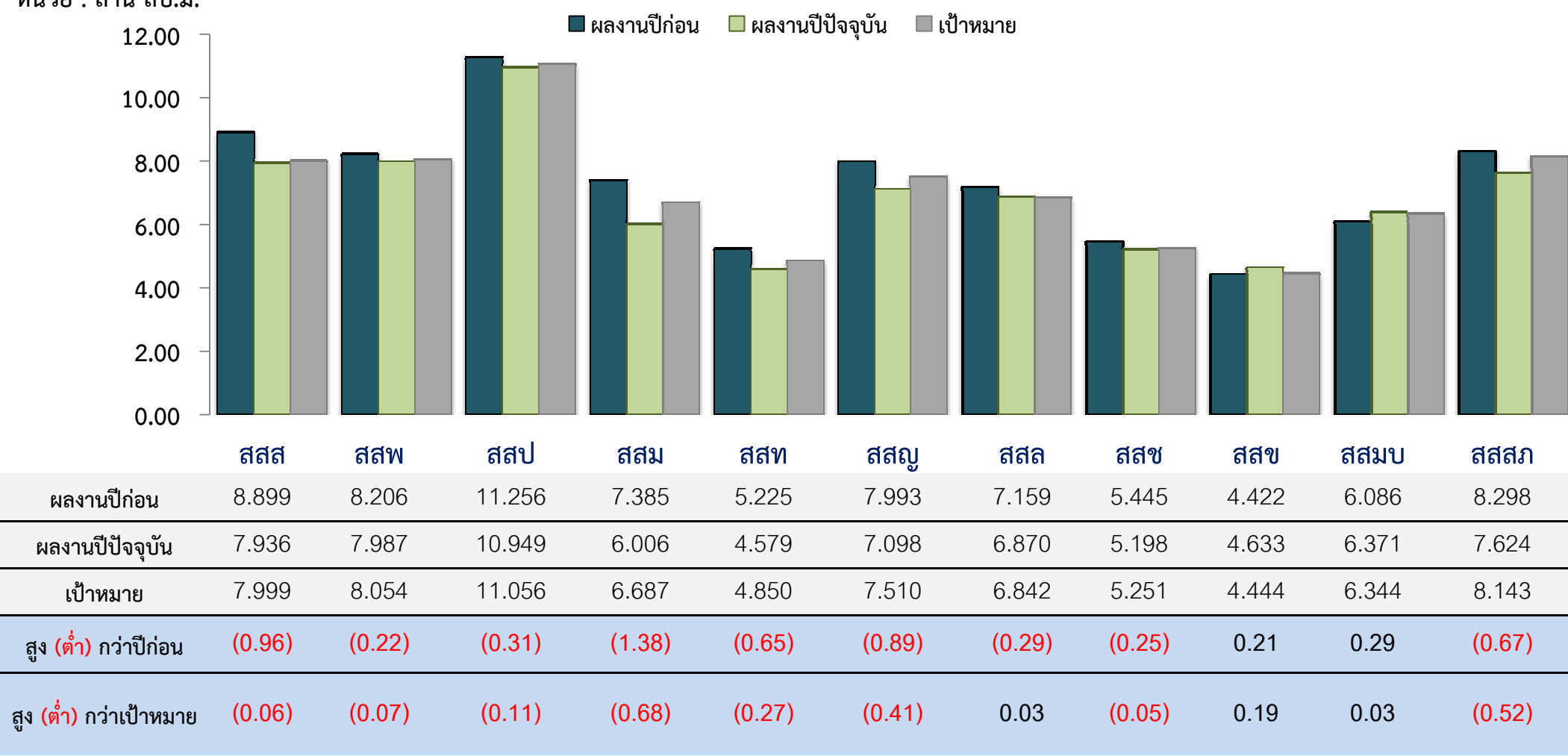


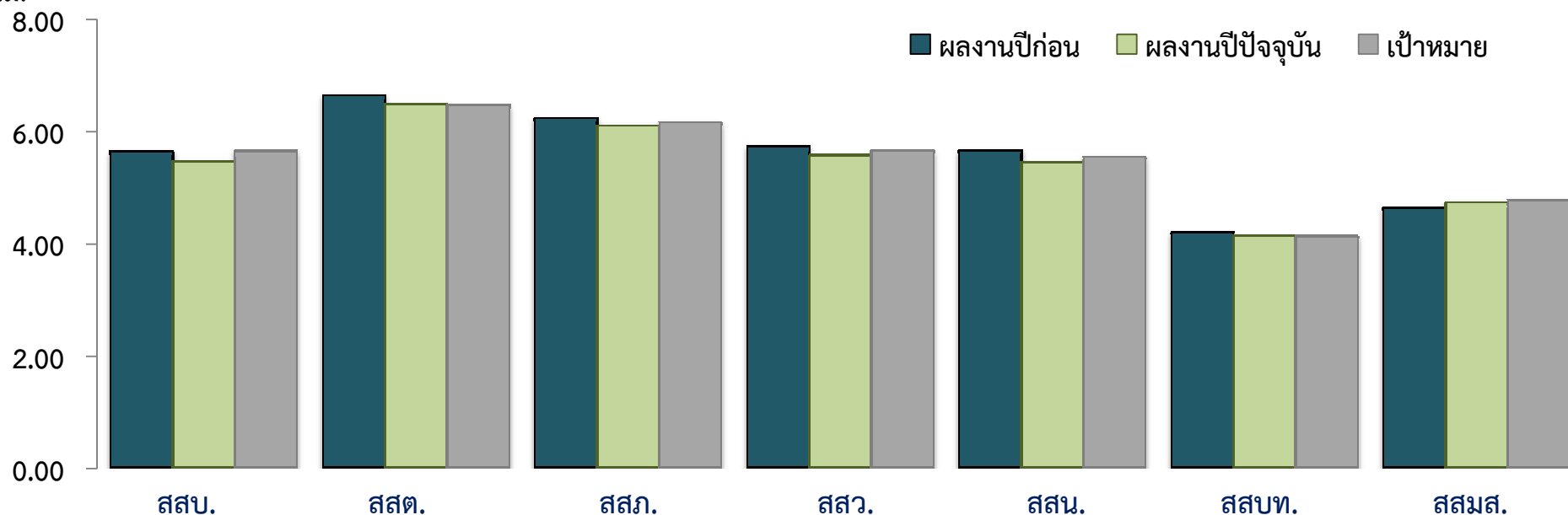
3.1.2 ผลการดำเนินงานของสายงานบริการฯ ปริมาณน้ำขายเดือน ม.ค.64 >>สายงาน รวก.(ทอ)

หน่วย : ล้าน ลบ.ม.



ปริมาณน้ำขายเดือน ม.ค.64 >> สายงาน รวท.(กต)

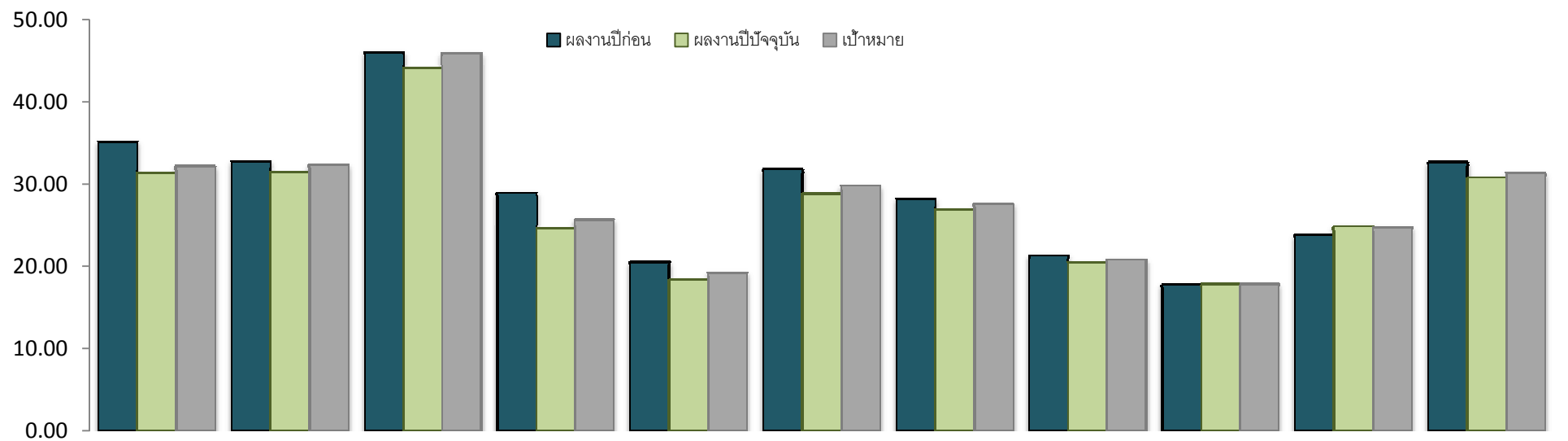
หน่วย : ล้าน ลบ.ม.



	สสบ.	สสต.	สสภ.	สสว.	สสน.	สสบท.	สสมส.
ผลงานปีก่อน	5.660	6.664	6.257	5.756	5.680	4.223	4.664
ผลงานปีปัจจุบัน	5.491	6.507	6.126	5.593	5.471	4.156	4.758
เป้าหมาย	5.670	6.492	6.178	5.672	5.567	4.149	4.795
สูง(ต่ำ)กว่าปีก่อน	(0.17)	(0.16)	(0.13)	(0.16)	(0.21)	(0.07)	0.09
สูง(ต่ำ)กว่าเป้าหมาย	(0.18)	0.01	(0.05)	(0.08)	(0.10)	0.01	(0.04)

ปริมาณน้ำขายสะสม >> สาขางาน รวท.(ทอ)

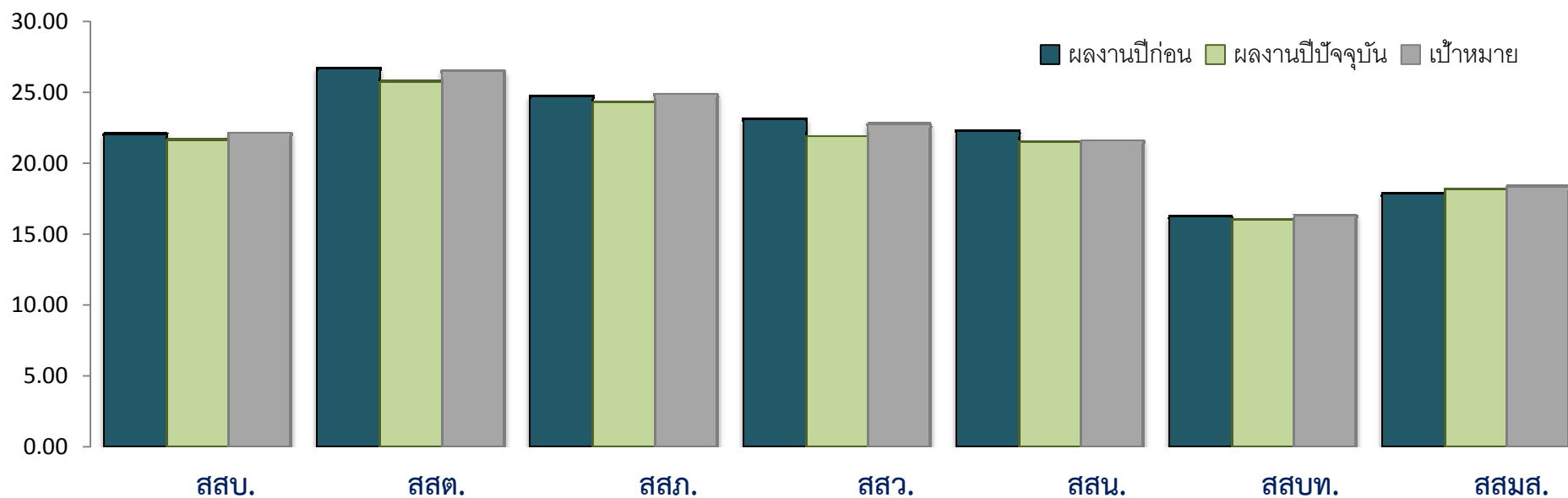
หน่วย : ล้าน ลบ.ม.



สูง (ต่ำ) กว่าปีก่อน	(3.87)	(1.29)	(1.95)	(4.37)	(2.12)	(2.94)	(1.33)	(0.94)	0.04	1.04	(1.82)
สูง (ต่ำ) กว่าเป้าหมาย	(0.88)	(0.85)	(1.80)	(1.11)	(0.80)	(0.93)	(0.73)	(0.41)	(0.01)	0.08	(0.49)

ปริมาณน้ำขายสะสม >> สายงาน รวท.(กต)

หน่วย : ล้าน ลบ.ม.

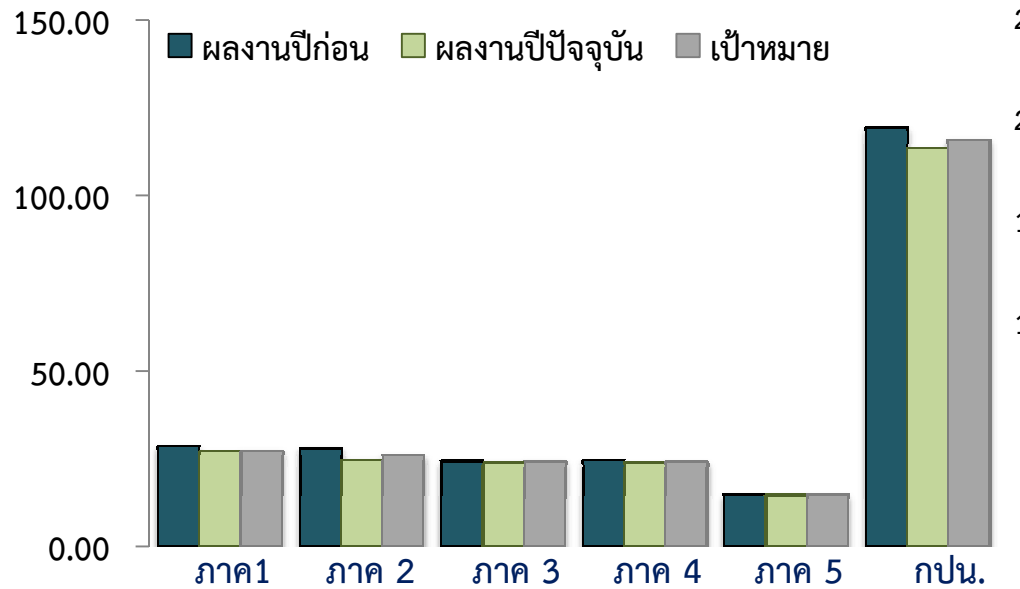


	สสบ.	สสด.	สสภ.	สสว.	สสน.	สสบท.	สสมส.
ผลงานปีก่อน	22.151	26.772	24.806	23.173	22.369	16.284	17.915
ผลงานปีปัจจุบัน	21.687	25.816	24.360	21.987	21.589	16.106	18.209
เป้าหมาย	22.191	26.573	24.956	22.839	21.672	16.378	18.417
สูง(ต่ำ)กว่าปีก่อน	(0.46)	(0.96)	(0.45)	(1.19)	(0.78)	(0.18)	0.29
สูง(ต่ำ)กว่าเป้าหมาย	(0.50)	(0.76)	(0.60)	(0.85)	(0.08)	(0.27)	(0.21)

ปริมาณน้ำขายภาพรวมและสะสม

ผลงานเดือน ม.ค.64

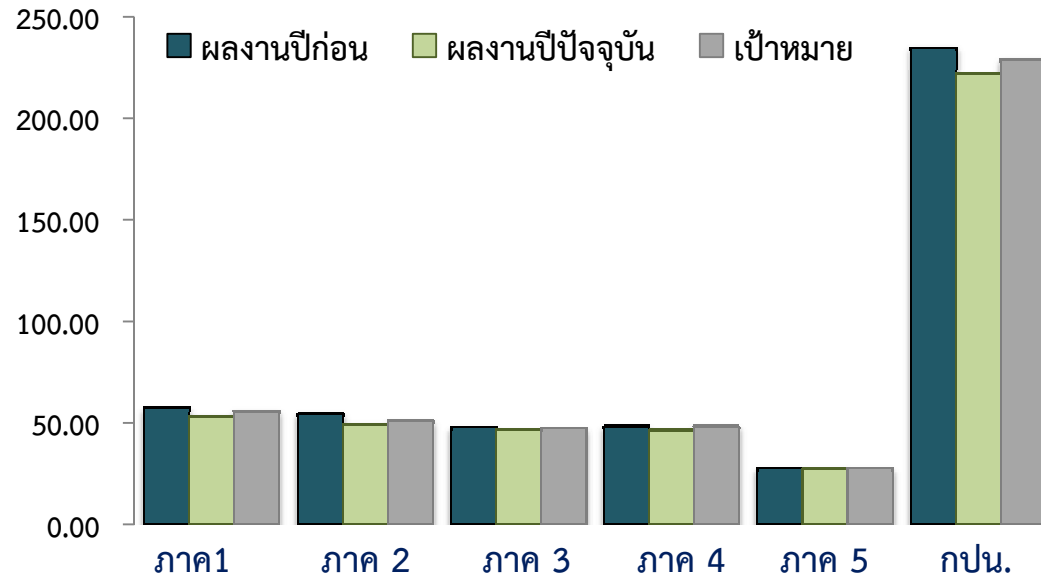
หน่วย : ล้าน ลบ.ม.



ผลงานปีก่อน	28.362	27.762	24.251	24.337	14.567	119.278
ผลงานปีปัจจุบัน	26.872	24.553	23.826	23.716	14.386	113.352
เป้าหมาย	27.109	25.889	24.182	24.012	14.511	115.703
สูง(ต่ำ)กว่าปีก่อน	(1.49)	(3.21)	(0.42)	(0.62)	(0.18)	(5.93)
สูง(ต่ำ)กว่าเป้าหมาย	(0.24)	(1.34)	(0.36)	(0.30)	(0.13)	(2.35)
	(0.87%)	(5.16%)	(1.47%)	(1.23%)	(0.86%)	(2.03%)

ผลงานสะสม ต.ค.63 – ม.ค.64

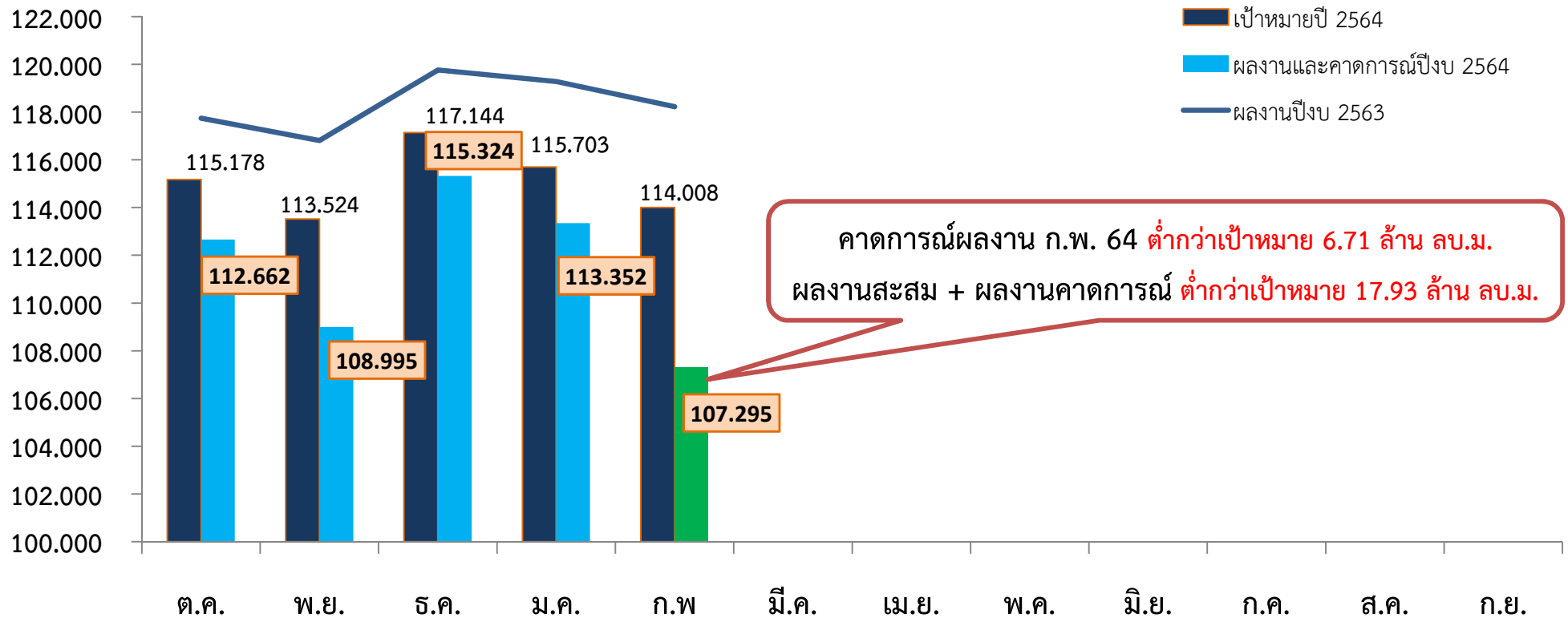
หน่วย : ล้าน ลบ.ม.



ผลงานปีก่อน	114.266	109.840	96.009	96.902	56.567	473.584
ผลงานปีปัจจุบัน	107.156	99.088	94.335	93.851	55.904	450.333
เป้าหมาย	110.695	102.654	95.174	96.559	56.467	461.549
สูง(ต่ำ)กว่าปีก่อน	(7.11)	(10.75)	(1.67)	(3.05)	(0.66)	(23.25)
สูง(ต่ำ)กว่าเป้าหมาย	(3.54)	(3.57)	(0.84)	(2.71)	(0.56)	(11.22)
	(3.20%)	(3.47%)	(0.88%)	(2.80%)	(1.00%)	(2.43%)

ปริมาณน้ำขายภาพรวม และคาดการณ์ เดือน มกราคม 2564

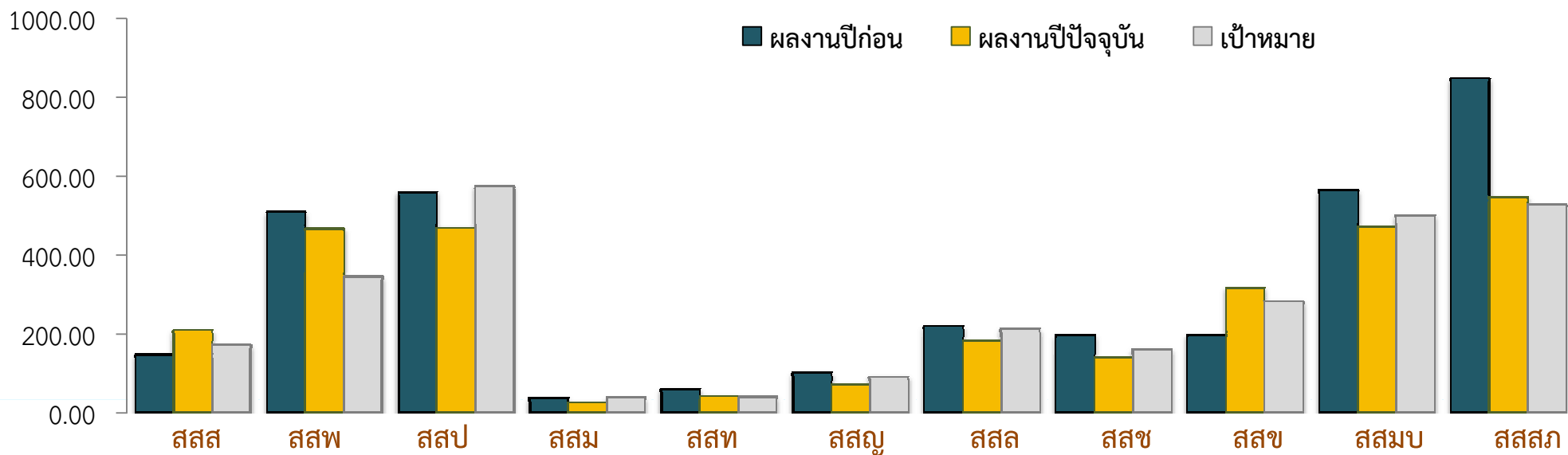
หน่วย : ล้าน ลบ.ม.



หมายเหตุ : คาดการณ์ปริมาณน้ำขายเดือน ก.พ. 2564 มาจาก ระบบ WLMA (ข้อมูล ณ วันที่ 23 ก.พ.2564)

ลูก้าติดต้งใหม่เตวณ ม.ด.64>> สายงาน รวท.(ทว)

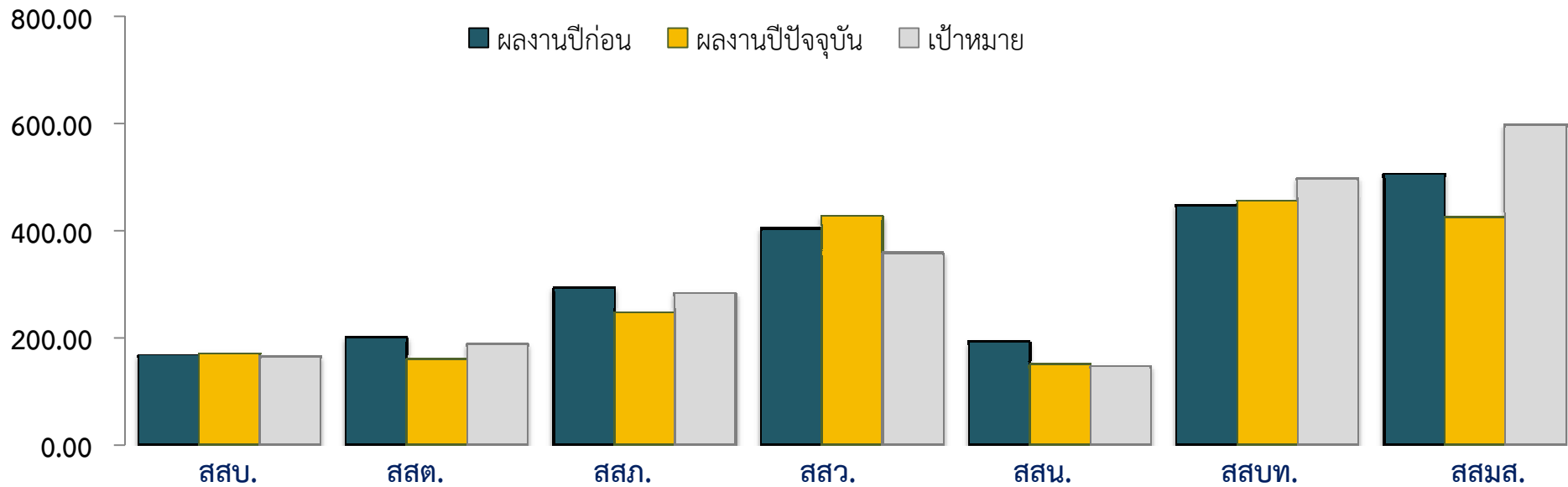
หน่วย : ราย



ผลงานปีก่อน	146	509	559	36	60	101	219	196	197	563	848
ผลงานปีปัจจุบัน	209	467	469	26	41	71	182	139	316	471	546
เป้าหมาย	172	345	574	38	40	91	212	160	282	500	527
สูง (ต่ำ) กว่าปีก่อน	63	(42)	(90)	(10)	(19)	(30)	(37)	(57)	119	(92)	(302)
สูง (ต่ำ) กว่าเป้าหมาย	37	122	(105)	(12)	1	(20)	(30)	(21)	34	(29)	19

ลูก้าติดตั้งใหม่เดือน ม.ค.64 >> สายงาน รวท.(กต)

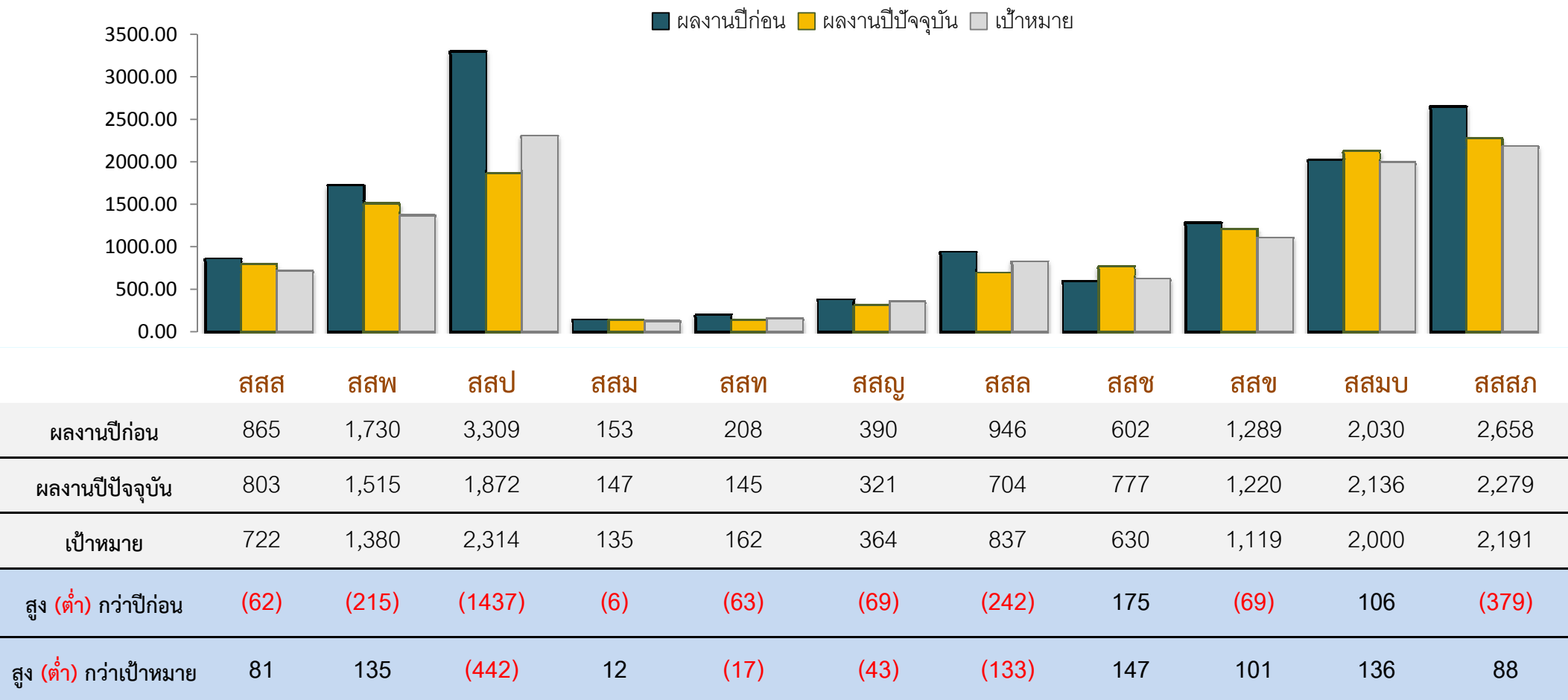
หน่วย : ราย



ผลงานปีก่อน	168	202	295	406	194	450	507
ผลงานปีปัจจุบัน	173	160	249	429	150	457	428
เป้าหมาย	165	190	285	360	147	500	600
สูง(ต่ำ)กว่าปีก่อน	5	(42)	(46)	23	(44)	7	(79)
สูง(ต่ำ)กว่าเป้าหมาย	8	(30)	(36)	69	3	(43)	(172)

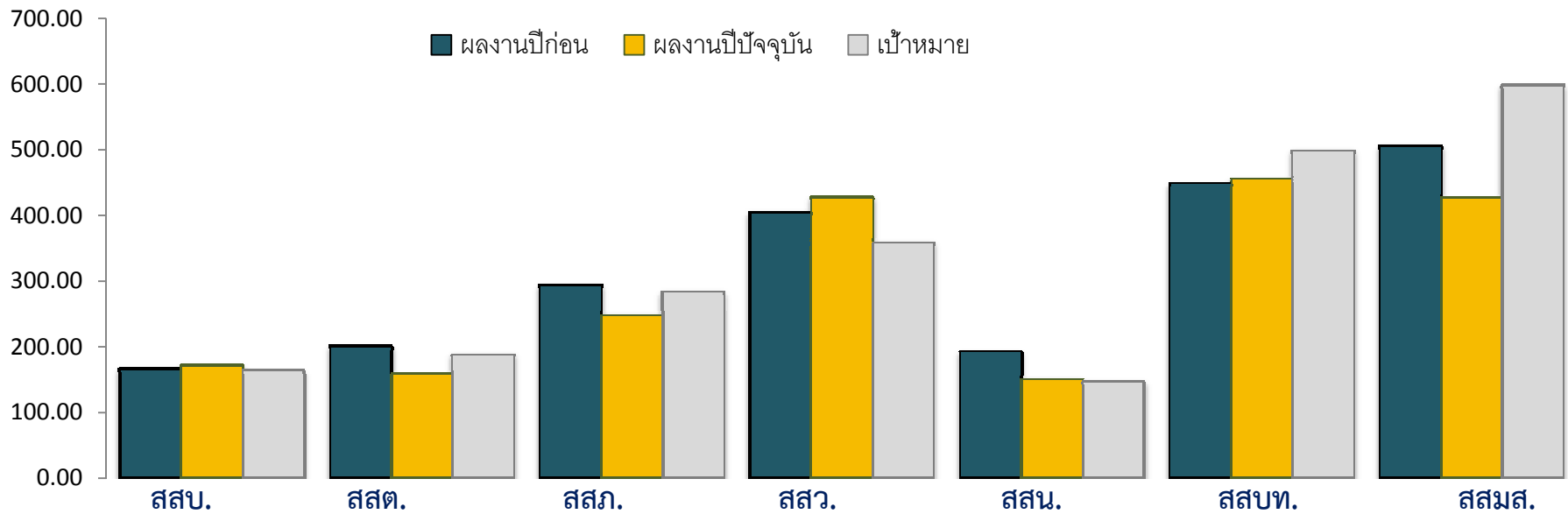
ลูก้าติดตั้งใหม่<สม>> สายงาน รวท.(ทว)

หน่วย : ราย



ลูก้าติดต้งใหม่^สสม>> สายงาน รว^ก. (^กต)

หน่วย : ราย



ผลงานปีก่อน	168	202	295	406	194	450	507
ผลงานปีปัจจุบัน	173	160	249	429	150	457	428
เป้าหมาย	165	190	285	360	147	500	600
สูง(ต่ำ)กว่าปีก่อน	5	(42)	(46)	23	(44)	7	(79)
สูง(ต่ำ)กว่าเป้าหมาย	8	(30)	(36)	69	3	(43)	(172)

ลูกดัดตั้งใหม่ภาพรวมและสะสม

