

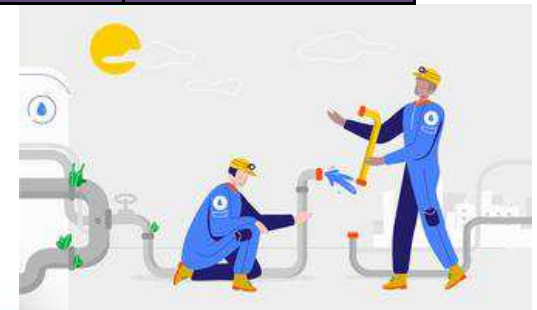


# การดำเนินงานด้านธุรกิจเสริม



## รายได้ธุรกิจเสริม ประจำเดือนธันวาคม 2563 และ 2562

รายได้ฯ	เดือน ธ.ค. 63 และ 62			
	ปี 2564 (ล้านบาท)	ปี 2563 (ล้านบาท)	สูง/(ต่ำ) กว่าปีก่อน	%
หน้ามาตร	43.97	41.40	2.57	106.20%
หลังมาตร	3.17	1.95	1.22	162.56%
รวม	47.14	43.35	3.79	108.74%





## รายได้ธุรกิจเสริมสะสมประจำเดือน ธันวาคม 2563 และ 2562

รายได้สะสมฯ	เดือน ธ.ค. 63 และ 62			
	ปี 2564 (ล้านบาท)	ปี 2563 (ล้านบาท)	สูง/(ต่ำ) กว่าปีก่อน	%
หน้ามาตร	131.59	123.83	7.76	106.26%
หลังมาตร	9.21	5.98	3.23	154.01%
รวม	140.80	129.81	10.99	108.46%



# รายได้รอรับรู้ ณ ธ.ค. 63 360.35 ล้านบาท



กรุงเทพมหานคร  
METROPOLITAN WATERWORKS AUTHORITY

3

รายได้รอรับรู้	งบลงทุน						งบทำการ		รวมงานระหว่างดำเนินการ	
	อยู่ระหว่างจัดจ้าง		อยู่ระหว่างก่อสร้าง		ยกเลิกงาน					
	งาน	จำนวนเงิน (ล้านบาท)	งาน	จำนวนเงิน (ล้านบาท)	งาน	จำนวนเงิน (ล้านบาท)	งาน	จำนวนเงิน (ล้านบาท)	งาน	จำนวนเงิน (ล้านบาท)
วางท่อภาครัฐ	6	5.80	3	3.26	-	-	-	-	9	9.06
วางท่อเอกชน	261	162.62	255	169.73	9	6.95	-	-	525	339.30
หลังมาตรวัดน้ำ	-	-	-	-	-	-	1	1.49	1	1.49
งานบริการอื่น ๆ	-	-	-	-	-	-	55	10.50	55	10.50
รวมทั้งสิ้น	267	168.42	258	172.99	9	6.95	56	11.99	590	360.35

# สรุปจำนวนงานค้างของค่างานวางท่อประปาภาครัฐ

ณ ธ.ค 63 9.06 ล้านบาท



ท.บ.ป.บ.ค.ส.ท.ว.  
METROPOLITAN WATERWORKS AUTHORITY

4

(1) สาขา	(2) อายุงาน ≤ 3 เดือน		(3) 3 เดือน < อายุงาน ≤ 6 เดือน		(4) 6 เดือน < อายุงาน ≤ 12 เดือน		(5) อายุงาน > 12 เดือน		(6) รวม	
	งาน	บาท	งาน	บาท	งาน	บาท	งาน	บาท	งาน	บาท
สสส.	-	-	-	-	-	-	-	-	-	-
สสพ.	-	-	-	-	-	-	1	135,089.00	1	135,089.00
สสป.	-	-	1	2,805,036.00	-	-	-	-	1	2,805,036.00
สสม.	1	730,521.00	-	-	-	-	-	-	1	730,521.00
สสท.	-	-	-	-	-	-	-	-	-	-
สสญ.	-	-	-	-	-	-	-	-	-	-
สสล.	-	-	-	-	-	-	-	-	-	-
สสช.	-	-	-	-	-	-	-	-	-	-
สสข.	-	-	-	-	-	-	-	-	-	-
สสมบ.	-	-	1	1,813,992.31	-	-	-	-	1	1,813,992.31
สสสภ.	-	-	1	299,065.42	-	-	-	-	1	299,065.42
สสบ.	-	-	-	-	-	-	-	-	-	-
สสด.	-	-	-	-	-	-	-	-	-	-
สสภ.	-	-	-	-	-	-	-	-	-	-
สสว.	-	-	-	-	-	-	-	-	-	-
สสน	1	109,348.00	-	-	-	-	-	-	1	109,348.00
สสบท.	-	-	-	-	1	1,259,571.00	-	-	1	1,259,571.00
สสมส.	-	-	1	205,650.00	1	1,699,555.00	-	-	2	1,905,205.00
รวม	2	839,869.00	4	5,123,743.73	2	2,959,126.00	1	135,089.00	9	9,057,827.73

หมายเหตุ สสพ. 1 งาน เนื่องจาก อยู่ระหว่างตรวจรับมอบงาน

# สรุปจำนวนงานค้างของค่างานวางท่อประปาภาคเอกชน



กรุงเทพมหานคร  
METROPOLITAN WATERWORKS AUTHORITY

5

ณ ฐ.ค. 63 339.30 ล้านบาท

(1) สาขา	(2) อายุงาน ≤ 3 เดือน		(3) 3 เดือน < อายุงาน ≤ 6 เดือน		(4) 6 เดือน < อายุงาน ≤ 12 เดือน		(5) อายุงาน > 12 เดือน		(6) รวม	
	งาน	บาท	งาน	บาท	งาน	บาท	งาน	บาท	งาน	บาท
สสส.	5	2,434,823.00	6	2,988,198.00	6	3,760,621.00	4	1,491,604.00	21	10,675,246.00
สสพ.	28	20,861,222.00	23	10,144,688.00	11	7,112,547.00	17	9,443,626.00	79	47,562,083.00
สสป.	36	33,859,668.00	19	15,718,046.00	8	8,459,254.00	9	1,961,300.00	72	59,998,268.00
สสม.	-	-	-	-	-	-	-	-	-	-
สสท.	1	491,895.00	1	456,671.00	-	-	-	-	2	948,566.00
สสญ.	-	-	1	113,624.00	-	-	1	1,236,997.00	2	1,350,621.00
สสล.	4	1,097,017.00	7	1,979,061.00	-	-	-	-	11	3,076,078.00
สสข.	7	5,560,798.00	1	311,796.00	1	1,179,208.00	2	380,456.00	11	7,432,258.00
สสช.	13	6,073,429.00	13	8,652,235.00	1	228,794.00	-	-	27	14,954,458.00
สสมบ.	16	7,849,183.00	8	6,435,223.00	3	2,005,402.00	-	-	27	16,289,808.00
สสสภ.	33	19,751,115.00	18	21,910,060.00	6	2,825,560.00	9	3,254,812.00	66	47,741,547.00
สสบ.	6	4,219,561.00	4	2,672,821.00	1	808,229.00	1	1,453,993.00	12	9,154,604.00
สสต.	11	6,571,993.00	1	293,866.00	-	-	2	361,244.00	14	7,227,103.00
สสภ.	16	7,177,616.00	1	3,019,925.00	1	699,819.00	-	-	18	10,897,360.00
สสว.	20	14,015,515.00	10	9,618,546.00	4	4,852,456.00	3	3,350,766.93	37	31,837,283.93
สสน	12	6,514,325.00	2	2,617,585.00	9	1,417,235.00	8	3,129,418.00	31	13,678,563.00
สสบท.	25	11,988,783.00	22	17,183,417.00	2	570,298.00	3	1,711,246.00	52	31,453,744.00
สสมส.	24	11,872,676.00	18	10,432,705.00	1	2,719,023.00	-	-	43	25,024,404.00
รวม	257	160,339,619.00	155	114,548,467.00	54	36,638,446.00	59	27,775,462.93	525	339,301,994.93

# สรุปจำนวนงานค้างของค่างานวางท่อประปาภาคเอกชน ณ ธ.ค. 63 339.30 ล้านบาท



กรุงเทพมหานคร  
METROPOLITAN WATERWORKS AUTHORITY

5

หมายเหตุ	สสส.	4	งาน	เนื่องจากทำหนังสือเร่งรัดโครงการส่งมอบพื้นที่ 1 งาน , สภาพหน้างานไม่พร้อม 3 งาน
	สสพ.	17	งาน	เนื่องจากยังไม่ได้แจ้งเริ่มงาน 15 งาน , อยู่ระหว่างตรวจรับมอบงาน 2 งาน
	สสป.	9	งาน	เนื่องจากยกเลิกงาน(รอลูกค้ามาทำคำร้อง) 3 งาน , อยู่ระหว่างตรวจรับมอบงาน 6 งาน
	สสญ.	1	งาน	เนื่องจากรอลูกค้าเข้ามาดำเนินการทำเรื่องให้จัดจ้าง
	สสช.	2	งาน	เนื่องจากรอลูกค้าติดต่อขอคืนเงิน
	สสสภ.	9	งาน	เนื่องจากขยายอายุสัญญา 6 งาน , อยู่ระหว่างยกเลิกสัญญา 1 งาน , หน้างานไม่พร้อม 1 งาน
	สสบ.	1	งาน	เนื่องจากอยู่ระหว่างทำเรื่องขอยกเลิกวางท่อ 1 งาน
	สสด.	2	งาน	เนื่องจากยังไม่ได้แจ้งเริ่มงาน 2 งาน (สภาพหน้างานยังไม่พร้อมให้เข้าทำงาน)
	สสว.	3	งาน	เนื่องจากยกเลิกงาน (รอลูกค้ามารับเงินคืน) 1 งาน , หน้างานไม่พร้อม 2 งาน
	สสน.	8	งาน	เนื่องจากยกเลิกงาน (รอลูกค้ามารับเงินคืน) 1 งาน , อยู่ระหว่างตรวจรับมอบงาน 7 งาน
	สสบท.	3	งาน	เนื่องจากอยู่ระหว่างตรวจรับมอบงาน 3 งาน
	รวม	59	งาน	

# สรุปจำนวนงานค้างของค่างานบริการหลังมาตรวัดน้ำ

## ณ ธ.ค. 63 1.49 ล้านบาท



มทประปากรุงเทพ  
METROPOLITAN WATERWORKS AUTHORITY

6

(1) สาขา	(2) อายุงาน ≤ 3 เดือน		(3) 3 เดือน < อายุงาน ≤ 6 เดือน		(4) 6 เดือน < อายุงาน ≤ 12 เดือน		(5) อายุงาน > 12 เดือน		(6) รวม	
	งาน	บาท	งาน	บาท	งาน	บาท	งาน	บาท	งาน	บาท
สสส.	-	-	-	-	-	-	-	-	-	-
สสพ.	-	-	1	1,485,602.61	-	-	-	-	1	1,485,602.61
สสป.	-	-	-	-	-	-	-	-	-	-
สสม.	-	-	-	-	-	-	-	-	-	-
สสท.	-	-	-	-	-	-	-	-	-	-
สสญ.	-	-	-	-	-	-	-	-	-	-
สสล.	-	-	-	-	-	-	-	-	-	-
สสช.	-	-	-	-	-	-	-	-	-	-
สสช.	-	-	-	-	-	-	-	-	-	-
สสมบ.	-	-	-	-	-	-	-	-	-	-
สสสภ.	-	-	-	-	-	-	-	-	-	-
สสบ.	-	-	-	-	-	-	-	-	-	-
สสด.	-	-	-	-	-	-	-	-	-	-
สสภ.	-	-	-	-	-	-	-	-	-	-
สสว.	-	-	-	-	-	-	-	-	-	-
สสน	-	-	-	-	-	-	-	-	-	-
สสบท.	-	-	-	-	-	-	-	-	-	-
สสมส.	-	-	-	-	-	-	-	-	-	-
รวม	-	-	1	1,485,602.61	-	-	-	-	1	1,485,602.61

หมายเหตุ สสพ . อยู่ระหว่างตรวจรับมอบงาน

1 งาน



# สรุปจำนวนงานค้างของค่างานบริการอื่น ๆ

ณ ธ.ค. 63 10.50 ล้านบาท



กรุงเทพมหานคร  
METROPOLITAN WATERWORKS AUTHORITY

7

(1) สาขา	(2) อายุงาน ≤ 3 เดือน		(3) 3 เดือน < อายุงาน ≤ 6 เดือน		(4) 6 เดือน < อายุงาน ≤ 12 เดือน		(5) อายุงาน > 12 เดือน		(6) รวม	
	งาน	บาท	งาน	บาท	งาน	บาท	งาน	บาท	งาน	บาท
สสส.	5	1,070,291.20	3	1,157,571.05	-	-	-	-	8	2,227,862.25
สสพ.	-	-	4	504,802.00	3	554,485.00	6	867,587.00	13	1,926,874.00
สสป.	2	394,458.00	1	36,561.46	-	-	-	-	3	431,019.46
สสม.	-	-	-	-	-	-	-	-	-	-
สสท.	1	83,800.27	1	230,022.12	3	1,242,880.14	-	-	5	1,556,702.53
สสญ.	5	644,215.81	1	47,374.00	-	-	4	697,692.45	10	1,389,282.26
สสล.	1	36,185.05	1	21,502.54	-	-	-	-	2	57,687.59
สสช.	-	-	-	-	-	-	-	-	-	-
สสข.	-	-	-	-	-	-	-	-	-	-
สสมบ.	-	-	-	-	1	197,029.00	-	-	1	197,029.00
สสสภ.	3	281,321.00	-	-	-	-	-	-	3	281,321.00
สสป.	2	117,076.69	-	-	-	-	1	450,563.47	3	567,640.16
สสด.	-	-	1	52,271.00	1	251,262.04	1	878,411.71	3	1,181,944.75
สสภ.	-	-	-	-	-	-	-	-	-	-
สสว.	1	426,461.00	-	-	-	-	-	-	1	426,461.00
สสน	1	67,699.00	-	-	-	-	-	-	1	67,699.00
สสบท.	1	67,546.00	-	-	-	-	-	-	1	67,546.00
สสมส.	1	124,145.00	-	-	-	-	-	-	1	124,145.00
รวม	21	3,313,199.02	12	2,050,104.17	8	2,245,656.18	12	2,894,254.63	55	10,503,214.00

# สรุปจำนวนงานค้างของค่างานบริการอื่น ๆ

ณ ธ.ค. 63 10.50 ล้านบาท



การประปานครหลวง  
METROPOLITAN WATERWORKS AUTHORITY

7

หมายเหตุ	สสพ.	6	งาน	เนื่องจาก ตรวจรับมอบงาน 3 งาน และ ยังไม่ได้แจ้งเริ่มงาน 3 งาน
	สสญ.	4	งาน	เนื่องจากยกเลิกงาน รอผู้ใช้น้ำมารับเงินคืน 4 งาน
	สสบ.	1	งาน	เนื่องจาก อยู่ระหว่างตรวจรับงาน 1 งาน
	สสต.	1	งาน	เนื่องจากสภาพหน้างานติดแนวก่อสร้างรถไฟฟ้าสายสีทอง 1 งาน
	รวม	12	งาน	



# จบการนำเสนอ