

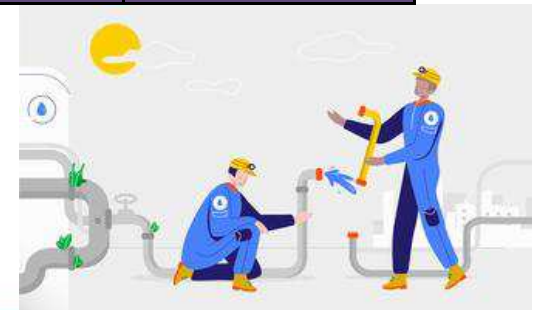


การดำเนินงานด้านธุรกิจเสริม



รายได้ธุรกิจเสริม ประจำเดือน พฤศจิกายน 2563 และ 2562

รายได้ฯ	เดือน พ.ย. 63 และ 62			
	ปี 2564 (ล้านบาท)	ปี 2563 (ล้านบาท)	สูง/(ต่ำ) กว่าปีก่อน	%
หน้ามาตร	43.87	41.78	2.09	105.00%
หลังมาตร	1.00	1.99	(0.99)	50.25%
รวม	44.87	43.77	1.10	102.51%



รายได้รอรับรู้ ณ พ.ย. 63 344.46 ล้านบาท



กรุงเทพมหานคร
METROPOLITAN WATERWORKS AUTHORITY

รายได้รอรับรู้	งบลงทุน						งบทำการ		รวมงานระหว่างดำเนินการ	
	อยู่ระหว่างจัดจ้าง		อยู่ระหว่างก่อสร้าง		ยกเลิกงาน					
	งาน	จำนวนเงิน (ล้านบาท)	งาน	จำนวนเงิน (ล้านบาท)	งาน	จำนวนเงิน (ล้านบาท)	งาน	จำนวนเงิน (ล้านบาท)	งาน	จำนวนเงิน (ล้านบาท)
วางท่อภาครัฐ	5	5.69	5	3.88	-	-	-	-	10	9.57
วางท่อเอกชน	214	130.80	294	184.83	10	6.83	-	-	518	322.46
หลังมาตรวัดน้ำ	-	-	-	-	-	-	1	1.49	1	1.49
งานบริการอื่น ๆ	-	-	-	-	-	-	51	10.94	51	10.94
รวมทั้งสิ้น	219	136.49	299	188.71	10	6.83	52	12.43	580	344.46

สรุปจำนวนงานค้างของค่างานวางท่อประปาภาครัฐ

ณ พ.ย. 63 9.57 ล้านบาท



กรุงเทพมหานคร
METROPOLITAN WATERWORKS AUTHORITY

4

(1) สาขา	(2) อายุงาน ≤ 3 เดือน		(3) 3 เดือน < อายุงาน ≤ 6 เดือน		(4) 6 เดือน < อายุงาน ≤ 12 เดือน		(5) อายุงาน > 12 เดือน		(6) รวม	
	งาน	บาท	งาน	บาท	งาน	บาท	งาน	บาท	งาน	บาท
สสส.	-	-	-	-	-	-	-	-	-	-
สสพ.	-	-	-	-	-	-	1	135,089.00	1	135,089.00
สสป.	1	2,805,036.00	-	-	-	-	-	-	1	2,805,036.00
สสม.	1	730,521.00	-	-	-	-	-	-	1	730,521.00
สสท.	-	-	-	-	-	-	-	-	-	-
สสญ.	-	-	-	-	-	-	-	-	-	-
สสล.	-	-	-	-	-	-	-	-	-	-
สสข.	-	-	-	-	-	-	-	-	-	-
สสช.	2	623,299.00	-	-	-	-	-	-	2	623,299.00
สสมบ.	1	1,813,992.31	-	-	-	-	-	-	1	1,813,992.31
สสสภ.	-	-	1	299,065.42	-	-	-	-	1	299,065.42
สสบ.	-	-	-	-	-	-	-	-	-	-
สสด.	-	-	-	-	-	-	-	-	-	-
สสภ.	-	-	-	-	-	-	-	-	-	-
สสว.	-	-	-	-	-	-	-	-	-	-
สสน	-	-	-	-	-	-	-	-	-	-
สสบท.	-	-	-	-	1	1,259,571.00	-	-	1	1,259,571.00
สสมส.	1	205,650.00	1	1,699,555.00	-	-	-	-	2	1,905,205.00
รวม	6	6,178,498.31	2	1,998,620.42	1	1,259,571.00	1	135,089.00	10	9,571,778.73

หมายเหตุ สสพ. 1 งาน เนื่องจาก อยู่ระหว่างตรวจรับมอบงาน

สรุปจำนวนงานค้างของค่างานวางท่อประปาภาคเอกชน

ณ พ.ย. 63 322.46 ล้านบาท



กรุงเทพมหานคร
METROPOLITAN WATERWORKS AUTHORITY

5

(1) สาขา	(2) อายุงาน ≤ 3 เดือน		(3) 3 เดือน < อายุงาน ≤ 6 เดือน		(4) 6 เดือน < อายุงาน ≤ 12 เดือน		(5) อายุงาน > 12 เดือน		(6) รวม	
	งาน	บาท	งาน	บาท	งาน	บาท	งาน	บาท	งาน	บาท
สสส.	3	1,396,271.00	13	6,722,840.00	6	4,081,788.00	5	3,789,105.00	27	15,990,004.00
สสพ.	29	17,595,247.00	22	11,603,032.00	12	7,670,055.00	15	8,406,925.00	78	45,275,259.00
สสป.	33	23,197,353.00	15	13,554,576.00	2	2,727,922.00	9	1,961,300.00	59	41,441,151.00
สสม.	-	-	-	-	-	-	-	-	-	-
สสท.	2	948,566.00	1	347,975.00	-	-	-	-	3	1,296,541.00
สสญ.	-	-	1	113,624.00	1	464,919.00	3	4,121,410.15	5	4,699,953.15
สสล.	3	245,807.00	6	1,963,470.00	-	-	-	-	9	2,209,277.00
สสข.	3	1,980,358.00	5	904,142.00	12	5,118,809.00	4	1,708,923.00	24	9,712,232.00
สสช.	16	8,493,907.00	12	6,966,768.00	2	429,190.00	-	-	30	15,889,865.00
สสมบ.	13	7,353,724.00	10	7,647,276.00	3	1,926,667.00	-	-	26	16,927,667.00
สสสภ.	32	22,618,432.00	11	16,209,536.00	9	4,280,998.00	10	3,175,176.00	62	46,284,142.00
สสบ.	8	5,550,832.00	3	704,423.00	1	808,229.00	1	1,453,993.00	13	8,517,477.00
สสด.	9	4,627,391.00	1	293,866.00	1	554,936.00	2	361,244.00	13	5,837,437.00
สสภ.	8	7,306,276.00	-	-	1	283,255.00	1	416,564.00	10	8,006,095.00
สสว.	20	16,730,420.00	9	10,127,273.00	4	2,222,305.00	1	3,076,962.93	34	32,156,960.93
สสน	6	2,903,832.00	3	3,115,833.00	9	1,356,854.00	7	2,691,551.00	25	10,068,070.00
สสบท.	24	12,277,712.00	20	15,887,128.00	1	431,171.00	3	1,711,246.00	48	30,307,257.00
สสมส.	30	13,202,264.00	18	13,662,122.00	4	973,258.00	-	-	52	27,837,644.00
รวม	239	146,428,392.00	150	109,823,884.00	68	33,330,356.00	61	32,874,400.08	518	322,457,032.08

สรุปจำนวนงานค้างของค่างานวางท่อประปาภาคเอกชน ณ พ.ย. 63 322.46 ล้านบาท



กรุงเทพมหานคร
METROPOLITAN WATERWORKS AUTHORITY

5

หมายเหตุ	สสส.	5	งาน	เนื่องจากยังไม่ได้แจ้งเริ่มงาน 3 งาน , อยู่ระหว่างตรวจรับมอบงาน 2 งาน
	สสพ.	15	งาน	เนื่องจากยังไม่ได้แจ้งเริ่มงาน 13 งาน , อยู่ระหว่างตรวจรับมอบงาน 2 งาน
	สสป.	9	งาน	เนื่องจากยกเลิกงาน(รอลูกค้ามาทำคำร้อง) 3 งาน , อยู่ระหว่างตรวจรับมอบงาน 6 งาน
	สสญ.	3	งาน	เนื่องจากยังไม่ได้แจ้งเริ่มงาน 3 งาน
	สสช.	4	งาน	เนื่องจากยังไม่ได้แจ้งเริ่มงาน 1 งาน ยังไม่ได้ออกเลขที่ PO 3 งาน
	สสสภ.	10	งาน	เนื่องจากขยายอายุสัญญา 6 งาน , หน่วยงานยังไม่พร้อม 1 งาน , อยู่ระหว่างยกเลิกสัญญา 1 งาน , อยู่ระหว่างตรวจรับมอบงาน 2 งาน
	สสบ.	1	งาน	เนื่องจากหน่วยงานยังไม่พร้อม 1 งาน
	สสด.	2	งาน	เนื่องจากยังไม่ได้แจ้งเริ่มงาน 2 งาน (สภาพหน่วยงานยังไม่พร้อมให้เข้าทำงาน)
	สสภ.	1	งาน	เนื่องจากยังไม่ได้ดำเนินการจัดจ้าง
	สสว.	1	งาน	เนื่องจากยกเลิกงาน (รอลูกค้ามารับเงินคืน)
	สสน.	7	งาน	เนื่องจากยกเลิกงาน (รอลูกค้ามารับเงินคืน) 1 งาน , อยู่ระหว่างตรวจรับมอบงาน 6 งาน
	สสบท.	3	งาน	เนื่องจากอยู่ระหว่างตรวจรับมอบงาน 3 งาน
	รวม	61	งาน	

สรุปจำนวนงานค้างของค่างานบริการหลังมาตรวัดน้ำ

ณ พ.ย. 63 1.49 ล้านบาท



มทประปานครหลวง
METROPOLITAN WATERWORKS AUTHORITY

6

(1) สาขา	(2) อายุงาน ≤ 3 เดือน		(3) 3 เดือน < อายุงาน ≤ 6 เดือน		(4) 6 เดือน < อายุงาน ≤ 12 เดือน		(5) อายุงาน > 12 เดือน		(6) รวม	
	งาน	บาท	งาน	บาท	งาน	บาท	งาน	บาท	งาน	บาท
สสส.	-	-	-	-	-	-	-	-	-	-
สสพ.	-	-	1	1,485,602.61	-	-	-	-	1	1,485,602.61
สสป.	-	-	-	-	-	-	-	-	-	-
สสม.	-	-	-	-	-	-	-	-	-	-
สสท.	-	-	-	-	-	-	-	-	-	-
สสญ.	-	-	-	-	-	-	-	-	-	-
สสล.	-	-	-	-	-	-	-	-	-	-
สสช.	-	-	-	-	-	-	-	-	-	-
สสช.	-	-	-	-	-	-	-	-	-	-
สสมบ.	-	-	-	-	-	-	-	-	-	-
สสสภ.	-	-	-	-	-	-	-	-	-	-
สสบ.	-	-	-	-	-	-	-	-	-	-
สสด.	-	-	-	-	-	-	-	-	-	-
สสภ.	-	-	-	-	-	-	-	-	-	-
สสว.	-	-	-	-	-	-	-	-	-	-
สสน	-	-	-	-	-	-	-	-	-	-
สสบท.	-	-	-	-	-	-	-	-	-	-
สสมส.	-	-	-	-	-	-	-	-	-	-
รวม	-	-	1	1,485,602.61	-	-	-	-	1	1,485,602.61

หมายเหตุ สสพ . อยู่ระหว่างตรวจรับมอบงาน

1 งาน

สรุปจำนวนงานค้างของค่างานบริการอื่น ๆ

ณ พ.ย. 63 10.94 ล้านบาท



กรุงเทพมหานคร
METROPOLITAN WATERWORKS AUTHORITY

7

(1) สาขา	(2) อายุงาน ≤ 3 เดือน		(3) 3 เดือน < อายุงาน ≤ 6 เดือน		(4) 6 เดือน < อายุงาน ≤ 12 เดือน		(5) อายุงาน > 12 เดือน		(6) รวม	
	งาน	บาท	งาน	บาท	งาน	บาท	งาน	บาท	งาน	บาท
สสส.	4	2,299,202.00	5	773,957.37			-	-	9	3,073,159.37
สสพ.	-	-	6	867,587.00	3	554,485.00	4	504,802.00	13	1,926,874.00
สสป.	2	394,458.00	1	89,161.00	1	36,561.46	-	-	4	520,180.46
สสม.	-	-	-	-	-	-	-	-	-	-
สสท.	1	86,599.00	1	346,724.81	3	1,642,838.87	-	-	5	2,076,162.68
สสญ.	5	452,740.22	-	-	-	-	4	697,692.45	9	1,150,432.67
สสล.	1	67,278.00	1	21,502.54	-	-	-	-	2	88,780.54
สสช.	-	-	-	-	-	-	-	-	-	-
สสข.	-	-	-	-	-	-	-	-	-	-
สสมบ.	-	-	-	-	1	197,029.00	-	-	1	197,029.00
สสสภ.	1	37,722.00	-	-	-	-	-	-	1	37,722.00
สสบ.	2	117,076.69	-	-	-	-	1	450,563.47	3	567,640.16
สสด.	-	-	-	-	2	303,533.04	1	878,411.71	3	1,181,944.75
สสภ.	-	-	-	-	-	-	-	-	-	-
สสว.	-	-	-	-	-	-	-	-	-	-
สสน.	-	-	-	-	-	-	-	-	-	-
สสบท.	-	-	-	-	-	-	-	-	-	-
สสมส.	1	124,145.00	-	-	-	-	-	-	1	124,145.00
รวม	15	3,579,220.91	14	2,098,932.72	10	2,734,447.37	10	2,531,469.63	51	10,944,070.63

สรุปจำนวนงานค้างของค่างานบริการอื่น ๆ

ณ พ.ย. 63 10.94 ล้านบาท



กรุงเทพมหานคร
METROPOLITAN WATERWORKS AUTHORITY

7

หมายเหตุ	สสพ.	4	งาน เนื่องจาก ตรวจรับมอบงาน 2 งาน และ ยังไม่ได้แจ้งเริ่มงาน 2 งาน
	สสญ.	4	งาน เนื่องจากยกเลิกงาน รอผู้ใช้น้ำมารับเงินคืน 4 งาน
	สสบ.	1	งาน เนื่องจาก ยังไม่ได้แจ้งเริ่มงาน
	สสต.	1	งาน เนื่องจากสภาพหน้างานติดแนวก่อสร้างรถไฟฟ้าสายสีทอง
	รวม	10	งาน



จบการนำเสนอ