

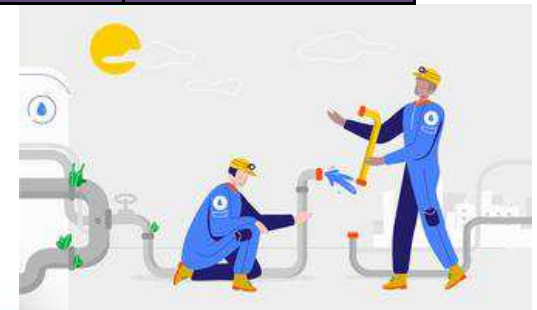


การดำเนินงานด้านธุรกิจเสริม



รายได้ธุรกิจเสริม ประจำเดือน ตุลาคม 2563 และ 2562

รายได้ฯ	เดือน ต.ค. 63 และ 62			
	ปี 2563 (ล้านบาท)	ปี 2562 (ล้านบาท)	สูง/(ต่ำ) กว่าปีก่อน	%
หน้ามาตร	43.75	40.65	3.10	107.62%
หลังมาตร	5.04	2.03	3.01	248.27%
รวม	48.79	42.68	6.11	114.31%



รายได้รอรับรู้ ณ ต.ค. 63 332.49 ล้านบาท



กรุงเทพมหานคร
METROPOLITAN WATERWORKS AUTHORITY

3

รายได้รอรับรู้	งบลงทุน						งบทำการ		รวมงานระหว่างดำเนินการ	
	อยู่ระหว่างจัดจ้าง		อยู่ระหว่างก่อสร้าง		ยกเลิกงาน					
	งาน	จำนวนเงิน (ล้านบาท)	งาน	จำนวนเงิน (ล้านบาท)	งาน	จำนวนเงิน (ล้านบาท)	งาน	จำนวนเงิน (ล้านบาท)	งาน	จำนวนเงิน (ล้านบาท)
วางท่อภาครัฐ	9	8.44	2	2.00	2	1.31	-	-	13	11.75
วางท่อเอกชน	194	116.27	294	186.05	10	6.83	-	-	498	309.15
หลังมาตรวัดน้ำ	-	-	-	-	-	-	1	1.48	1	1.48
งานบริการอื่น ๆ	-	-	-	-	-	-	50	10.11	50	10.11
รวมทั้งสิ้น	203	124.71	296	188.05	12	8.14	51	11.59	562	332.49

สรุปจำนวนงานค้างของค่างานวางท่อประปาภาครัฐ ณ ต.ค. 63 11.75 ล้านบาท



การประปานครหลวง
METROPOLITAN WATERWORKS AUTHORITY

4

สาขา	อายุงาน ≤ 3 เดือน		3 เดือน < อายุงาน ≤ 6 เดือน		6 เดือน < อายุงาน ≤ 12 เดือน		อายุงาน > 12 เดือน		รวม	
	งาน	บาท	งาน	บาท	งาน	บาท	งาน	บาท	งาน	บาท
สสส.	-	-	-	-	-	-	-	-	-	-
สสพ.	-	-	-	-	-	-	1	135,089.00	1	135,089.00
สสป.	1	2,805,036.00	-	-	-	-	2	1,312,350.00	3	4,117,386.00
สสม.	1	730,521.00	-	-	-	-	-	-	1	730,521.00
สสท.	-	-	-	-	-	-	-	-	-	-
สสญ.	-	-	-	-	-	-	-	-	-	-
สสล.	-	-	-	-	-	-	-	-	-	-
สสช.	-	-	-	-	-	-	-	-	-	-
สสข.	2	623,299.00	-	-	-	-	-	-	2	623,299.00
สสมบ.	1	1,813,992.31	-	-	-	-	-	-	1	1,813,992.31
สสสภ.	1	299,065.42	-	-	-	-	-	-	1	299,065.42
สสบ.	-	-	-	-	-	-	-	-	-	-
สสด.	-	-	-	-	-	-	-	-	-	-
สสภ.	-	-	-	-	-	-	-	-	-	-
สสว.	-	-	-	-	-	-	-	-	-	-
สสน.	-	-	-	-	-	-	-	-	-	-
สสบท.	-	-	-	-	2	2,121,748.00	-	-	2	2,121,748.00
สสมส.	1	205,650.00	1	1,699,555.00	-	-	-	-	2	1,905,205.00
รวม	7	6,477,563.73	1	1,699,555.00	2	2,121,748.00	3	1,447,439.00	13	11,746,305.73

หมายเหตุ

สสพ. จำนวน 1 งาน วันที่รับเงิน 21 ธ.ค. 2561 เนื่องจาก อยู่ระหว่างเตรียมเอกสารรอเบิกจ่ายเงิน

สสป. จำนวน 2 งาน เนื่องจาก ยกเลิกงานเทศบาลมีหนังสือขอยกเลิกเส้นทาง/ยกเลิกงานแล้ว

สรุปจำนวนงานค้างของค่างานวางท่อประปาภาคเอกชน

ณ ต.ค. 63 309.14 ล้านบาท



มสประปาเทศบาล
METROPOLITAN WATERWORKS AUTHORITY

5

สาขา	อายุงาน ≤ 3 เดือน		3 เดือน < อายุงาน ≤ 6 เดือน		6 เดือน < อายุงาน ≤ 12 เดือน		อายุงาน > 12 เดือน		รวม	
	งาน	บาท	งาน	บาท	งาน	บาท	งาน	บาท	งาน	บาท
สสส.	7	3,470,640.00	14	7,733,252.00	5	3,432,110.00	7	4,892,488.00	33	19,528,490.00
สสพ.	26	10,370,073.00	22	13,348,662.00	13	7,999,314.00	12	6,526,329.00	73	38,244,378.00
สสป.	26	17,755,795.00	23	18,403,709.00	3	2,961,974.00	10	2,760,912.00	62	41,882,390.00
สสม.	-	-	-	-	-	-	-	-	-	-
สสท.	3	1,296,541.00	-	-	-	-	-	-	3	1,296,541.00
สสน.	1	113,624.00	-	-	1	464,919.00	3	4,121,410.15	5	4,699,953.15
สสล.	9	2,209,277.00	1	1,115,472.00	-	-	-	-	10	3,324,749.00
สสช.	2	248,902.00	10	2,874,325.00	6	3,105,550.00	4	1,708,923.00	22	7,937,700.00
สสข.	13	6,510,477.00	10	4,889,413.00	1	200,396.00	-	-	24	11,600,286.00
สสบ.	18	11,001,949.00	12	8,521,831.00	1	1,505,721.00	-	-	31	21,029,501.00
สสสภ.	24	22,065,691.00	14	16,547,865.00	13	4,641,231.00	7	2,346,828.00	58	45,601,615.00
สสบ.	10	4,921,277.00	-	-	2	2,262,222.00	-	-	12	7,183,499.00
สสต.	7	3,062,884.00	1	123,317.00	3	916,180.00	-	-	11	4,102,381.00
สสภ.	5	6,355,627.00	2	1,762,580.00	2	699,819.00	-	-	9	8,818,026.00
สสว.	16	12,488,347.00	10	11,176,086.00	2	1,630,793.00	3	3,350,766.93	31	28,645,992.93
สสน	3	1,187,098.00	2	2,894,531.00	15	3,864,120.00	1	184,285.00	21	8,130,034.00
สสบท.	22	13,799,501.00	15	10,149,968.00	2	1,272,333.00	3	1,711,246.00	42	26,933,048.00
สสมส.	31	16,629,837.00	17	10,999,907.00	2	2,199,557.00	1	351,647.00	51	30,180,948.00
รวม	223	133,487,540.00	153	110,540,918.00	71	37,156,239.00	51	27,954,835.08	498	309,139,532.08

สรุปจำนวนงานค้างของค่างานบริการหลังมาตรวัดน้ำ

ณ ต.ค. 63 1.48 ล้านบาท



การประปานครหลวง
METROPOLITAN WATERWORKS AUTHORITY

6

สาขา	อายุงาน ≤ 3 เดือน		3 เดือน < อายุงาน ≤ 6 เดือน		6 เดือน < อายุงาน ≤ 12 เดือน		อายุงาน > 12 เดือน		รวม	
	งาน	บาท	งาน	บาท	งาน	บาท	งาน	บาท	งาน	บาท
สสส.	-	-	-	-	-	-	-	-	-	-
สสพ.	1	1,485,602.61	-	-	-	-	-	-	1	1,485,602.61
สสป.	-	-	-	-	-	-	-	-	-	-
สสม.	-	-	-	-	-	-	-	-	-	-
สสท.	-	-	-	-	-	-	-	-	-	-
สสญ.	-	-	-	-	-	-	-	-	-	-
สสล.	-	-	-	-	-	-	-	-	-	-
สสช.	-	-	-	-	-	-	-	-	-	-
สสข.	-	-	-	-	-	-	-	-	-	-
สสมบ.	-	-	-	-	-	-	-	-	-	-
สสสภ.	-	-	-	-	-	-	-	-	-	-
สสบ.	-	-	-	-	-	-	-	-	-	-
สสต.	-	-	-	-	-	-	-	-	-	-
สสภ.	-	-	-	-	-	-	-	-	-	-
สสว.	-	-	-	-	-	-	-	-	-	-
สสน	-	-	-	-	-	-	-	-	-	-
สสบท.	-	-	-	-	-	-	-	-	-	-
สสมส.	-	-	-	-	-	-	-	-	-	-
รวม	1	1,485,602.61	-	-	-	-	-	-	1	1,485,602.61

หมายเหตุ - สสพ. กำลังเร่งดำเนินการ และงานใกล้เสร็จแล้ว คาดว่าจะส่งมอบงานก่อนสิ้นสุดสัญญา (ธ.ค.63)

สรุปจำนวนงานค้างของค่างานบริการอื่น ๆ

ณ ต.ค. 63 10.11 ล้านบาท



ท.บ.ป.ร.บ.ค.ส.ท.ล.ว.
METROPOLITAN WATERWORKS AUTHORITY

7

สาขา	อายุงาน ≤ 3 เดือน		3 เดือน < อายุงาน ≤ 6 เดือน		6 เดือน < อายุงาน ≤ 12 เดือน		อายุงาน > 12 เดือน		รวม	
	งาน	บาท	งาน	บาท	งาน	บาท	งาน	บาท	งาน	บาท
สสส.	6	2,842,284.73	5	490,754.14	3	300,121.74	-	-	14	3,633,160.61
สสพ.	3	228,174.00	4	831,113.00	1	159,926.00	5	707,661.00	13	1,926,874.00
สสป.	1	156,139.00	1	89,161.00	1	36,561.46	-	-	3	281,861.46
สสม.	-	-	-	-	-	-	-	-	-	-
สสท.	-	-	2	1,319,807.81	2	678,382.46	-	-	4	1,998,190.27
สสญ.	3	162,037.00	-	-	-	-	4	697,692.45	7	859,729.45
สสล.	1	21,502.54	-	-	-	-	-	-	1	21,502.54
สสช.	-	-	-	-	-	-	-	-	-	-
สสข.	-	-	-	-	-	-	-	-	-	-
สสมบ.	-	-	-	-	1	197,029.00	-	-	1	197,029.00
สสสภ.	1	37,722.00	-	-	-	-	-	-	1	37,722.00
สสป.	2	346,988.00	-	-	1	450,563.47	-	-	3	797,551.47
สสด.	-	-	-	-	-	-	-	-	-	-
สสภ.	-	-	-	-	-	-	-	-	-	-
สสว.	1	24,542.00	1	213,329.00	-	-	-	-	2	237,871.00
สสน	-	-	-	-	-	-	-	-	-	-
สสบท.	-	-	-	-	-	-	-	-	-	-
สสมส.	1	124,145.00	-	-	-	-	-	-	1	124,145.00
รวม	17	3,943,534.27	13	2,944,164.95	8	1,822,584.13	9	1,405,353.45	50	10,115,636.80



จบการนำเสนอ