

WATER SAFETY PLANS

แผนปฏิบัติการปี 2564

[Story Map] ระบบติดตามงานระบายน้ำตามแผน WSP

Story Map



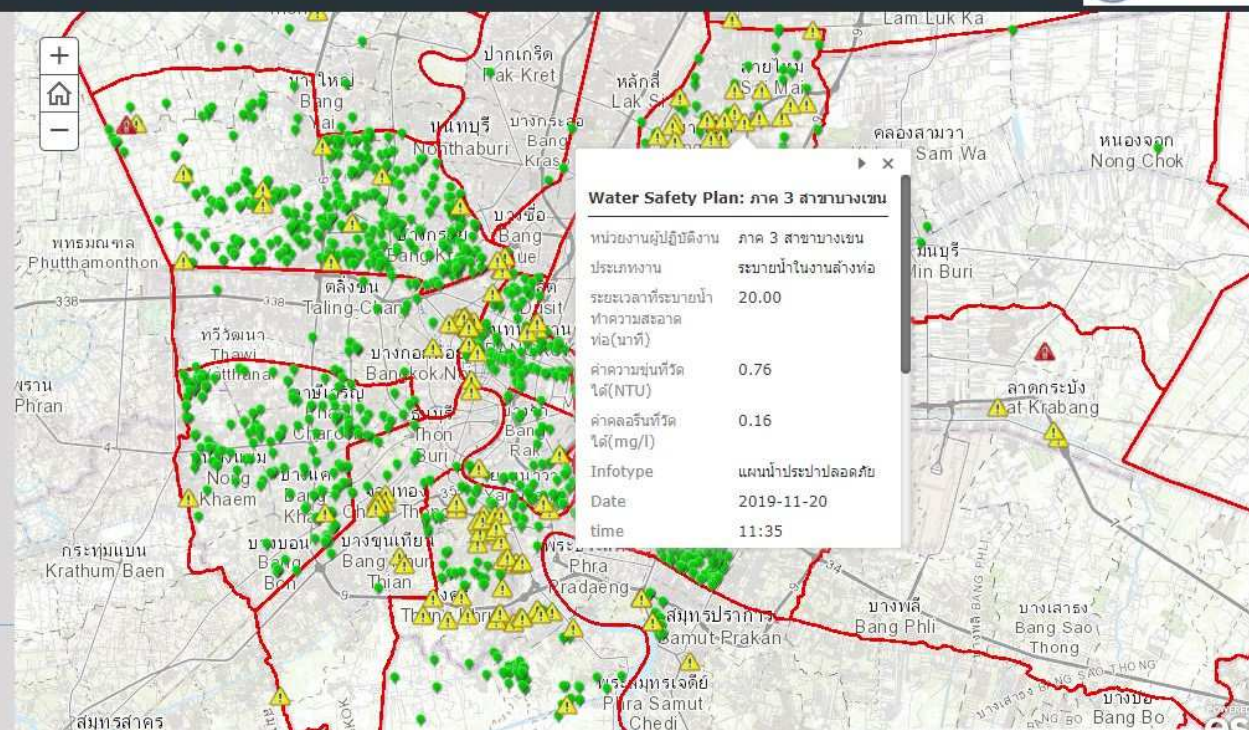
แผนที่การระบายน้ำ

1.ช่องทางการแก้ไขข้อมูล(ใช้งานสำหรับสำนักงานประชาสัมพันธ์)
1.1 ต้องการแก้ไขข้อมูลพื้นที่จากภาคสนาม หรือ เพิ่ม/ ย้ายจุด และแนบไฟล์เพิ่มเติม [คลิกที่นี่](#)

1.2. ต้องการลงจุดงานระบายน้ำ ผ่าน Web browser [คลิกที่นี่](#)

สอบถามข้อมูลการใช้งานผ่านทีมงาน GIS ติดต่อ 1781

WSP operation dashboard



บันทึกข้อมูลคุณภาพน้ำลงในระบบ GIS Camera Reporter ทุกครั้งที่ปฏิบัติงาน



- สสพ. สสมบ. สสญ.
สสภ. และ สสบท.
นำร่องในการจ้างล้าง
ท่อ
- สาขาอื่น ล้างท่อ 1
พื้นที่



**กปน. แนะนำวิธี
ล้างถังพักน้ำ
ด้วยตัวเองอย่างง่าย**

ล้างถังพักน้ำ เป็นสิ่งจำเป็นที่
ทุกบ้านควรปฏิบัติ เพื่อเก็บสำรองน้ำประปา
ไว้ใช้ในกรณีที่มีน้ำไม่ไหล เป็นการรักษา
คุณภาพน้ำประปาในถังพักน้ำให้สะอาด
และปลอดภัยอยู่เสมอ

1 ปิดถังทำความสะอาดทั้งภายในและ
ภายนอกถังพักน้ำ
เพื่อตัดตะกอนและสิ่งสกปรก

2 ผสมผงคลอรีนความเข้มข้น 65%
กับน้ำ ในอัตราส่วน 8 กรัม
ต่อน้ำ 1,000 ลิตร

3 น้ำคลอรีนที่ผสมน้ำแล้ว เทใส่ถังพักน้ำ
ทิ้งไว้ 24 ชั่วโมง (ในระหว่างนี้
ให้งดการใช้ น้ำจากถังพักน้ำ)
แล้วระบายน้ำในถังทิ้งให้หมด

การประปานครหลวง (กปน.) ขอแนะนำให้ปิดฝาดังพักน้ำให้สนิท หมั่นทำความสะอาด
ถังพักน้ำทุก 6 เดือน เพื่อป้องกันสิ่งสกปรกปนเปื้อน

ด้วยความปรารถนาดีจาก การประปานครหลวง ประปาเพื่อประชาชน

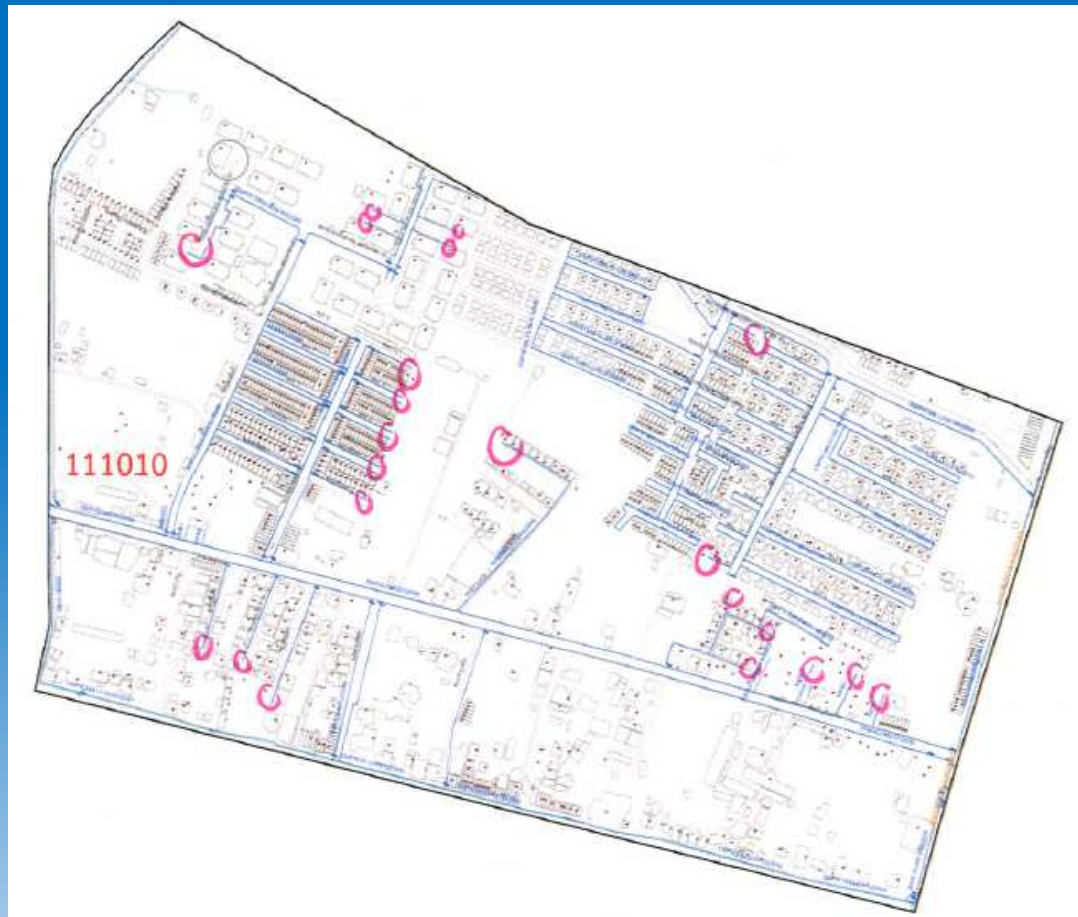
MWA CALL CENTER 1125 | www.mwa.co.th | [f MWA.CO.TH](https://www.facebook.com/MWA.CO.TH)



ประชาสัมพันธ์ให้ผู้ใช้น้ำล้างถังพักน้ำ อย่างน้อยปีละ 1 ครั้ง



ฝึกอบรมผู้รับจ้างผ่านการ
ประชุมก่อนเริ่มงาน



ให้ดำเนินการลดจุด Dead end ร้อยละ 70 ของแผนที่วางไว้