



การประปานครหลวง
METROPOLITAN WATERWORKS AUTHORITY

สรุปผลการเปลี่ยนมาตร Oversize ปีงบประมาณ 2563

ฝ่ายมาตรวัดน้ำ

29 กันยายน 2563

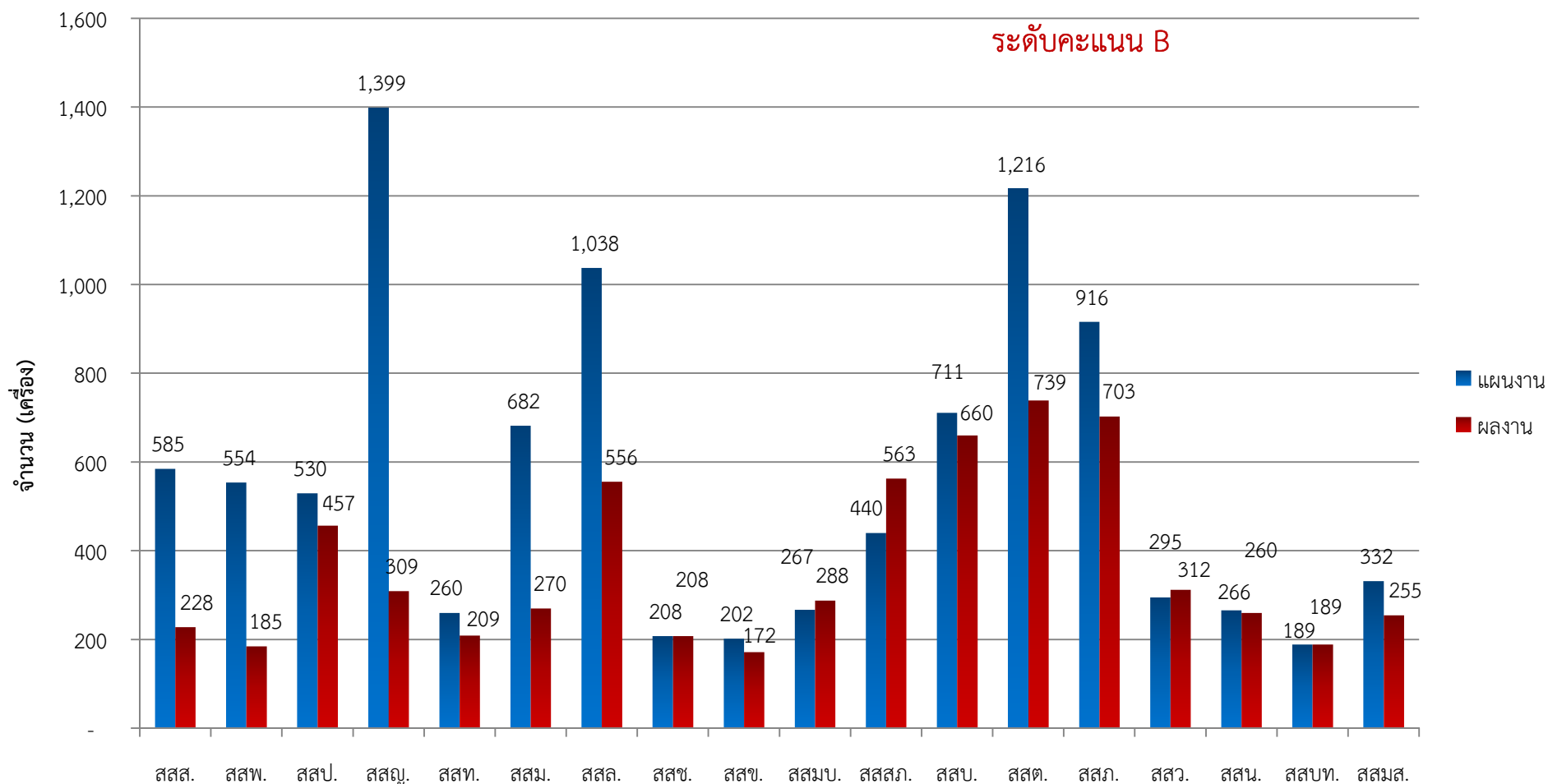


ผลงานการเปลี่ยนมาตร Oversize/Inaccuracy ปีงบประมาณ 2563

แผนงาน 10,090 เครื่อง

ผลงาน 6,563 เครื่อง คิดเป็น 65.04%

ระดับคะแนน B



สรุปผลการเปลี่ยนมาตรวัดน้ำอิเล็กทรอนิกส์ ปีงบประมาณ 2563

สาขา	แผนงาน (เครื่อง)	ผลการเปลี่ยนมาตร (เครื่อง)				คงเหลือ (เครื่อง)
		อิเล็กทรอนิกส์	ใบพัด (ลดขนาด)	ใบพัด (ขนาดเดิม)	รวม	
สสส.	11	2	8	-	10	9
สสพ.	8	2	-	3	5	6
สสป.	26	18	2	3	23	8
สสญ.	3	-	-	-	-	3

**การเปลี่ยนเป็นมาตรใบพัดขนาดเดิม
ทำให้เสียโอกาสในการเพิ่มปริมาณน้ำขายจากการใช้มาตรอิเล็กทรอนิกส์**

สสข.	2	2	-	-	2	-
สสมบ.	3	1	-	-	1	2
สสสภ.	3	1	-	-	1	2
สสต.	2	-	-	1	1	2
สสภ.	2	2	-	-	2	-
สสว.	4	-	-	-	-	4
สสน.	3	-	-	-	-	3
สสบท.	1	-	-	-	-	1
รวม	100	40	10	12	62	60

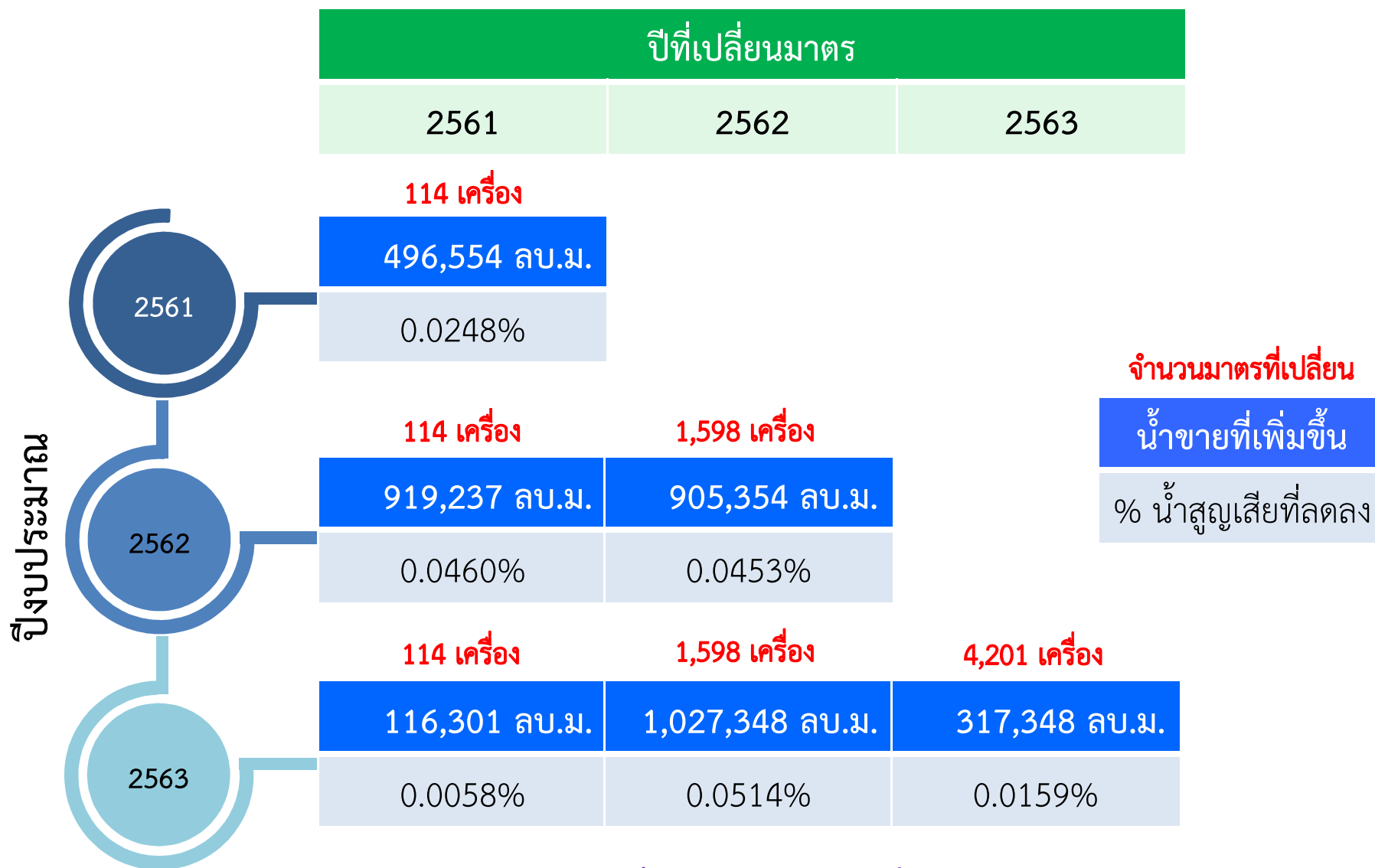
เปรียบเทียบผลงานมาตรฐานเล็ก/มาตรฐานใหญ่ แยกรายสาขา

สาขา	ผลงานเปลี่ยนมาตรฐาน		
	มาตรฐานเล็ก	มาตรฐานใหญ่	รวมทั้งสิ้น
สสส.	168	60	228
สสพ.	97	88	185
สสป.	228	229	457
สสญ.	285	24	309
สสท.	186	23	209
สสม.	243	27	270

สาขาที่เปลี่ยนมาตรฐานวัดน้ำขนาดใหญ่ได้เกินเป้าหมายได้แก่
สสป. และ สสน.

สสสภ.	550	13	563
สสป.	653	7	660
สสต.	693	46	739
สสภ.	687	16	703
สสว.	266	46	312
สสน.	166	94	260
สสบท.	187	2	189
สสมส.	226	29	255
รวม	5,711	852	6,563

ปริมาณน้ำขายที่เพิ่มขึ้นจากการเปลี่ยนมาตร Oversize ปีงบประมาณ 2561 - 2563



หมายเหตุ ปีงบประมาณ 2563 นับถึงกรกฎาคม 2563

เปรียบเทียบปริมาณน้ำขายจากการเปลี่ยนเป็นมาตรฐานเดิม



หลังเปลี่ยนมาตรฐานเดิม น้ำขายลดลง เนื่องจากผู้ใช้น้ำ ใช้น้ำลดลง

สายงาน	ปริมาณน้ำสะสม (ลบ.ม.)		ผลต่าง ลบ.ม.	คิดเป็น %
	ก่อนเปลี่ยน	หลังเปลี่ยน		
รวก.(กอ)	15,091,084	12,323,234	-2,767,850	-18.341
รวก.(กต)	3,231,990	3,130,122	-101,868	-3.152
รวม กปน.	18,323,074	15,453,356	-2,869,718	-15.662

สรุปจำนวนมาตร Oversize ที่สาขาไม่สามารถลดขนาดได้

ลำดับ	สาขา	จำนวนที่ผู้ใช้น้ำไม่ยินยอมให้เปลี่ยน (เครื่อง)
1	สสส.	329
2	สสพ.	953
3	สสป.	45
4	สสญ.	350
5	สสท.	4
6	สสม.	92

มาตร Oversize ที่ลดขนาดไม่ได้

ทำให้ กปน. เสียโอกาสในการเก็บค่าน้ำเพิ่ม

12	สสต.	380
13	สสม.	76
14	สสว.	82
15	สสน.	28
16	สสมส.	72
รวม		2,583

สาเหตุที่ไม่สามารถลดขนาดมาตรได้

- เจ้าหน้าที่ไม่สามารถชี้แจงผู้ใช้น้ำให้เข้าใจหลักเกณฑ์การลดขนาดมาตร รวมถึงตอบข้อสงสัยของผู้ใช้น้ำได้
- สาขาเปลี่ยนมาตร Oversize ครบวาระขนาดเดิม โดยไม่ลดขนาดมาตร

แผนเปลี่ยนมาตร Oversize ปีงบประมาณ 2564

หน่วยงาน รับผิดชอบ	สาขา																		รวม
	สสส.	สสพ.	สสป.	สสญ.	สสท.	สสม.	สสล.	สสช.	สสข.	สสมบ.	สสสภ.	สสบ.	สสด.	สสภ.	สสว.	สสน.	สสบท.	สสมส.	
สำนักงาน ประปาสาขา	60	106	42	190	47	172	138	53	98	136	171	111	39	111	52	133	24	80	1,763
ฝ่ายมาตร วัดน้ำ	177	200	34	456	59	307	161	23	21	31	45	35	53	17	38	9	4	6	1,676
รวม	237	306	76	646	106	479	299	76	119	167	216	146	92	128	90	142	28	86	3,439

หมายเหตุ : 1. ฝมน. รับผิดชอบประสานผู้ใช้น้ำตั้งแต่ขนาด ศก. 3 นิ้วขึ้นไปทุกเครื่อง
 2. ฝมน. รับผิดชอบประสานผู้ใช้น้ำขนาด ศก. 2 นิ้ว เฉพาะสาขา สสส. สสพ.
 สสญ. สสม. และ สสล.

เกณฑ์การประเมินผลการดำเนินงาน โครงการเปลี่ยนมาตรฐานคลาดเคลื่อน

ขนาดมาตร (นิ้ว)	คะแนน	แผนการเปลี่ยน (เครื่อง)	คะแนนรวม
1 1/2	1	1,323	1,323
2	2	1,010	2,020
3	3	424	1,272
4	4	474	1,896
6	6	170	1,020
8	8	34	272
12	12	4	48
รวม (100%)		3,439	7,851

เกณฑ์วัดผลระดับ A : เปลี่ยนมาตรร้อยละ 80 ของแผนงาน (6,281 คะแนน)

รายละเอียดมาตร Oversize ปีงบประมาณ 2564 แยกตามอายุ

สาขา	จำนวนมาตรวัดน้ำที่ติดตั้งผู้ใช้น้ำแยกตามอายุมาตรวัดน้ำ (เครื่อง)					
	<5 ปี	5 - 7 ปี	>7 - 10 ปี	>10 - 15 ปี	>15 ปี	รวม
สสส.		205	17	11	5	238
สสพ.	1	265	32			298
สสป.	5	75				80
สสญ.	1	453	84	87	13	638
สสท.		102				102
สสม.	3	364	60	20	5	452
สสค.	3	306				309

**มาตร Oversize ที่อายุเกิน 10 ปี จำนวน 144 เครื่อง
มาตรในกลุ่มนี้ จะวัดปริมาณน้ำได้ต่ำกว่าความเป็นจริง**

สสป.		142				142
สสด.	1	91	1			93
สสภ.		122	3		1	126
สสว.	3	86				89
สสน.		137				137
สสบท.		25				25
สสมส.		86	2			88
รวม	25	2,997	209	120	24	3,375

แนวทางการเปลี่ยนมาตร Oversize ปีงบประมาณ 2564

1. เปลี่ยนมาตร Oversize ขนาด 1 ½” ขึ้นไป
2. ทำหนังสือแจ้งเปลี่ยนมาตรวัดน้ำอธิบายเหตุผลในการขอลดขนาดมาตร พร้อมแนบหลักเกณฑ์ระเบียบ กปน. ที่ผู้ใช้น้ำต้องปฏิบัติตาม
3. ผมน. รับประสานผู้ใช้น้ำจำนวนประมาณ 50% ของแผนงาน ประมาณ 1,600 เครื่อง
4. ผู้ใช้น้ำที่ใช้น้ำสูงเข้าเกณฑ์การใช้มาตรอิเล็กทรอนิกส์ ให้เปลี่ยนเป็นมาตรอิเล็กทรอนิกส์จำนวน 85 เครื่อง

การเบิกจ่าย

มาตรวัดน้ำใหม่ ศก. ½ นิ้ว
(R 100) ไม่รวมก้านและแหวนยูเนียน

งานติดตั้งประปาใหม่

ปัจจุบัน - เบิกมาตรวัดน้ำใหม่พร้อมปะเก็นยางจาก สพด.ฝมน. จัดส่งโดยบริษัทผลิตมาตร

- ก้านและแหวนยูเนียนเบิกจากคลัง 2100 ตามจำนวนของมาตรวัดน้ำที่เบิกติดตั้ง

เม.ย. 64 - เบิกมาตรวัดน้ำใหม่ ปะเก็นยาง พร้อมก้านและแหวนยูเนียน จาก สพด.ฝมน.

จัดส่งโดยบริษัทผลิตมาตร (ระหว่างการจัดซื้อ)

งานเปลี่ยนมาตรครบวาระ

มาตรวัดน้ำพร้อมปะเก็นยาง เบิกจาก สพด.ฝมน. จัดส่งโดยบริษัทผลิตมาตร

ก้านและแหวนยูเนียน เปลี่ยนเฉพาะตัวมาตรวัดน้ำ ใช้ก้านและแหวนยูเนียนเดิม ณ สถานที่ใช้น้ำ โดยสามารถเบิกก้านและแหวนยูเนียนสำรองคลังจาก สพด.ฝมน. ในกรณี

1. ก้านและแหวนยูเนียนเดิมเกิดการชำรุด
2. ชนิดของก้านและแหวนยูเนียนกับมาตรวัดน้ำ R100 ไม่ตรงกัน

การรับคืน

มาตรวัดน้ำใหม่ ศก. 1/2 นิ้ว
(R 100) ไม่รวมก้านและแหวนยูเนียน

งานเปลี่ยนมาตรครบวาระ

ระยะแรก เนื่องจากขณะนี้กำลังพัสดุและส่วนงานสาขา มีทั้งมาตรวัดน้ำชนิด Class B/ C (มีก้านและแหวนยูเนียนในชุดมาตรวัดน้ำ) และมาตรวัดน้ำชนิด R100 (ไม่รวมก้านและแหวนยูเนียน) เพื่อควบคุมให้การส่งคืนก้านและแหวนยูเนียนครบถ้วนจึงขอความร่วมมือ

1. มาตรวัดน้ำที่นำไปเปลี่ยน ชนิด Class B/C ให้ส่งคืนก้านและแหวนยูเนียนเช่นเดิม
2. มาตรวัดน้ำที่นำไปเปลี่ยน ชนิด R100 ส่งคืนเฉพาะมาตรวัดน้ำ พร้อมทำบันทึกข้อความแจ้งรายละเอียด 1) ทะเบียนผู้ใช้น้ำ 2) หมายเลขมาตรที่ส่งคืน 3) หมายเลขมาตรใหม่ (R100)
3. กรณีหากเป็นมาตรวัดน้ำชนิด R100 ที่มีการเบิกก้านและแหวนยูเนียนไปเปลี่ยนเนื่องจาก การชำรุดหรือผิดชนิด ให้นำก้านและแหวนยูเนียนส่งคืนเช่นเดิม

อนาคต หากมาตรวัดน้ำ Class B/ C (มีก้านและแหวนยูเนียนในชุดมาตรวัดน้ำ) ถูกติดตั้งครบแล้ว ไม่ต้องส่งคืนก้านและแหวนยูเนียนและไม่ต้องทำบันทึกข้อความแนบ

การรับคืน

มาตรวัดน้ำใหม่ ศก. ½ นิ้ว
(R 100) ไม่รวมก้านและแหวนยูเนียน

งานบำรุงรักษา

การเบิก สพด.ฝมน. จ่ายมาตรวัดน้ำซ่อม ปะเก็นยาง พร้อมก้านและแหวนยูเนียน เช่นเดิม
การคืน สาขาคืนมาตรวัดน้ำงานบำรุงรักษา ส่งคืนมาตรวัดน้ำพร้อมก้านและแหวนยูเนียน
เช่นเดิม



Class B



R 100

