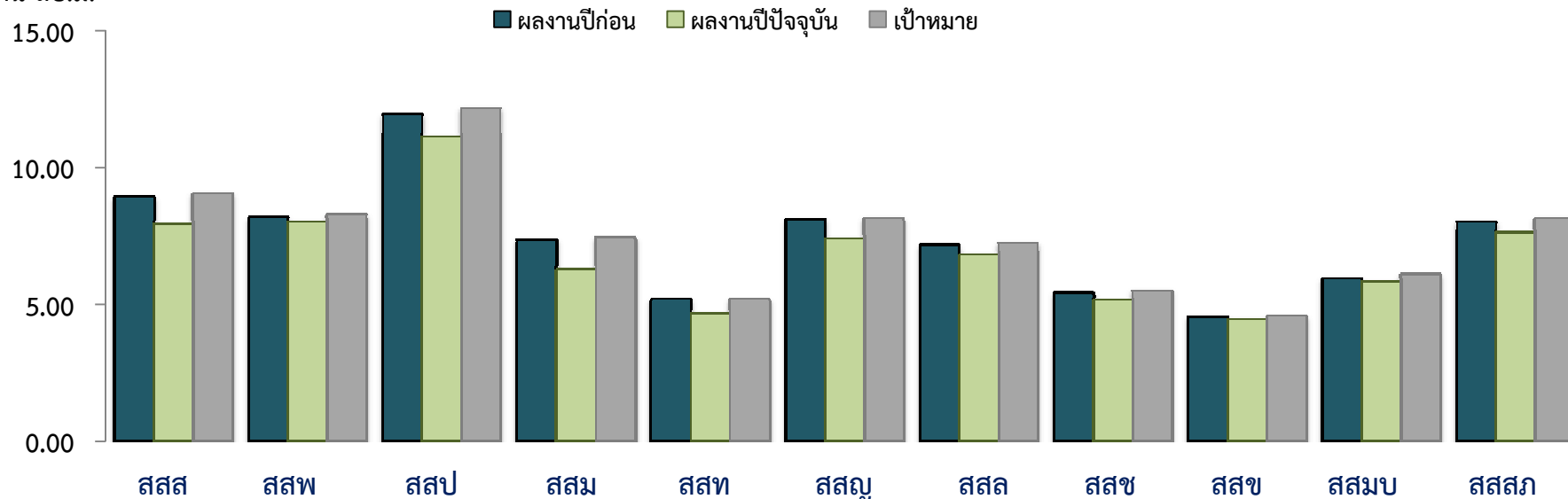


ผลการดำเนินงานของสายงานบริการฯ

ปริมาณน้ำขายเดือน ส.ค.63 >>สายงาน รวท.(ทอ)

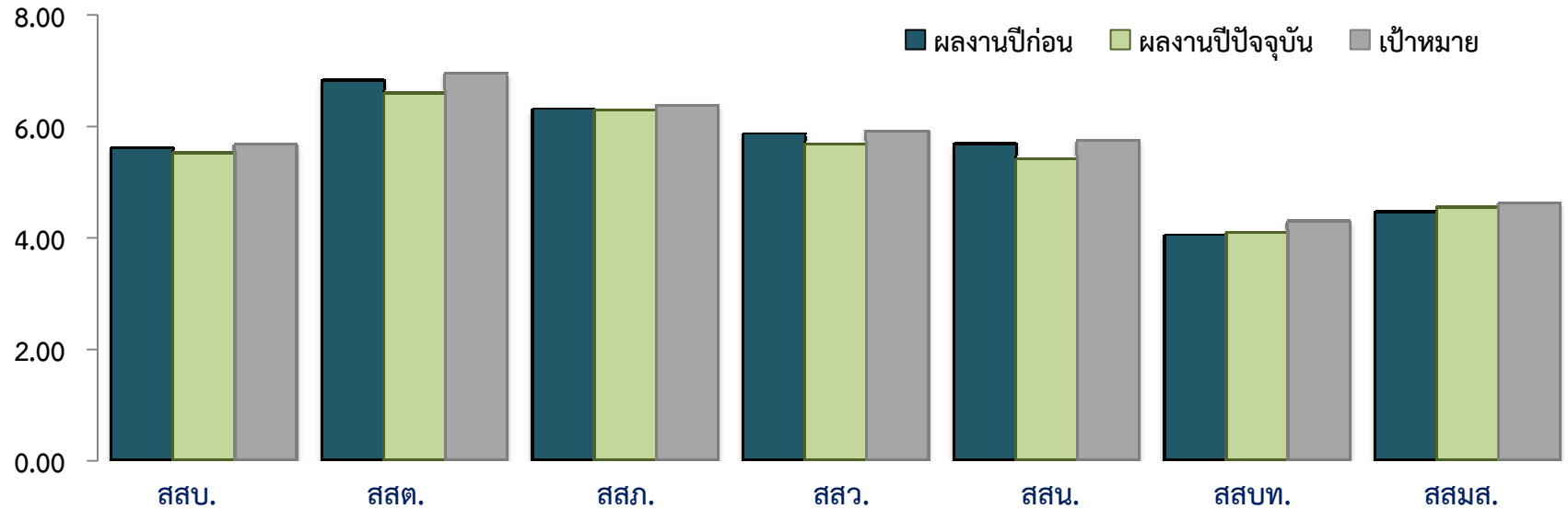
หน่วย : ล้าน ลบ.ม.



	สสส	สสป	สสป	สสม	สสท	สสญ	สสล	สสช	สสช	สสมบ	สสสภ
ผลงานปีก่อน	8.948	8.201	11.968	7.398	5.218	8.122	7.203	5.463	4.579	5.969	8.043
ผลงานปีปัจจุบัน	7.969	8.049	11.165	6.299	4.697	7.430	6.839	5.177	4.475	5.866	7.651
เป้าหมาย	9.081	8.317	12.191	7.468	5.219	8.170	7.265	5.526	4.597	6.124	8.170
สูง (ต่ำ) กว่าปีก่อน	(0.979)	(0.152)	(0.804)	(1.098)	(0.521)	(0.692)	(0.364)	(0.286)	(0.104)	(0.104)	(0.392)
สูง (ต่ำ) กว่าเป้าหมาย	(1.112)	(0.268)	(1.026)	(1.169)	(0.522)	(0.740)	(0.426)	(0.349)	(0.122)	(0.258)	(0.519)

ปริมาณน้ำขายเดือน ส.ค.63>> สาขางาน รวท.(กต)

หน่วย : ล้าน ลบ.ม.

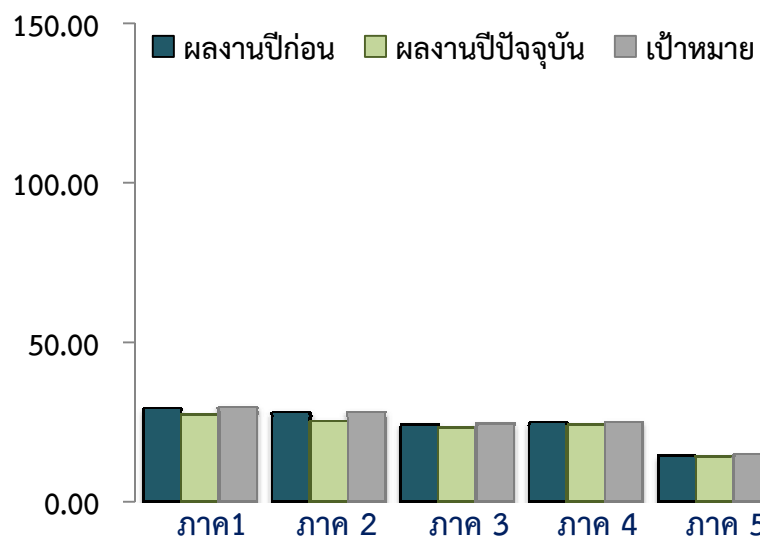


	สสบ.	สสค.	สสภ.	สสว.	สสน.	สสบท.	สสมส.
ผลงานปีก่อน	5.623	6.845	6.318	5.880	5.703	4.064	4.477
ผลงานปีปัจจุบัน	5.532	6.611	6.311	5.693	5.427	4.101	4.559
เป้าหมาย	5.700	6.959	6.396	5.932	5.763	4.310	4.631
สูง(ต่ำ)กว่าปีก่อน	(0.090)	(0.234)	(0.007)	(0.187)	(0.276)	0.037	0.082
สูง(ต่ำ)กว่าเป้าหมาย	(0.168)	(0.348)	(0.085)	(0.239)	(0.336)	(0.209)	(0.072)

ปริมาณน้ำขายภาพรวมและสะสม

หน่วย : ล้าน ลบ.ม.

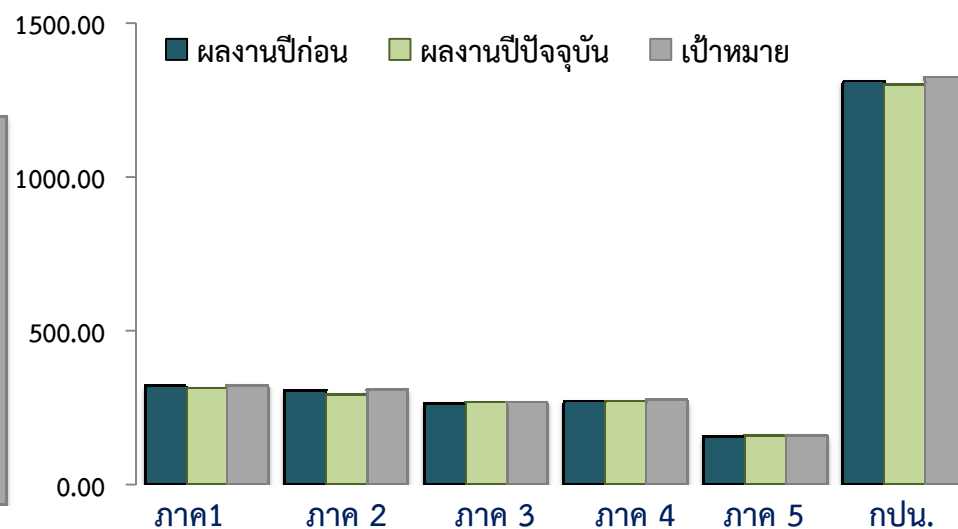
ผลงานเดือน ส.ค.63



ผลงานปีก่อน	29.117	27.941	24.054	24.666	14.244	120.023
ผลงานปีปัจจุบัน	27.182	25.266	23.169	24.148	14.086	113.851
เป้าหมาย	29.589	28.122	24.417	24.987	14.704	121.819
สูง(ต่ำ)กว่าปีก่อน	(1.935)	(2.675)	(0.885)	(0.519)	(0.157)	(6.172)
สูง(ต่ำ)กว่าเป้าหมาย	(2.407)	(2.856)	(1.248)	(0.839)	(0.618)	(7.968)
	(8.13%)	(10.16%)	(5.11%)	(3.36%)	(4.20%)	(6.54%)

หน่วย : ล้าน ลบ.ม.

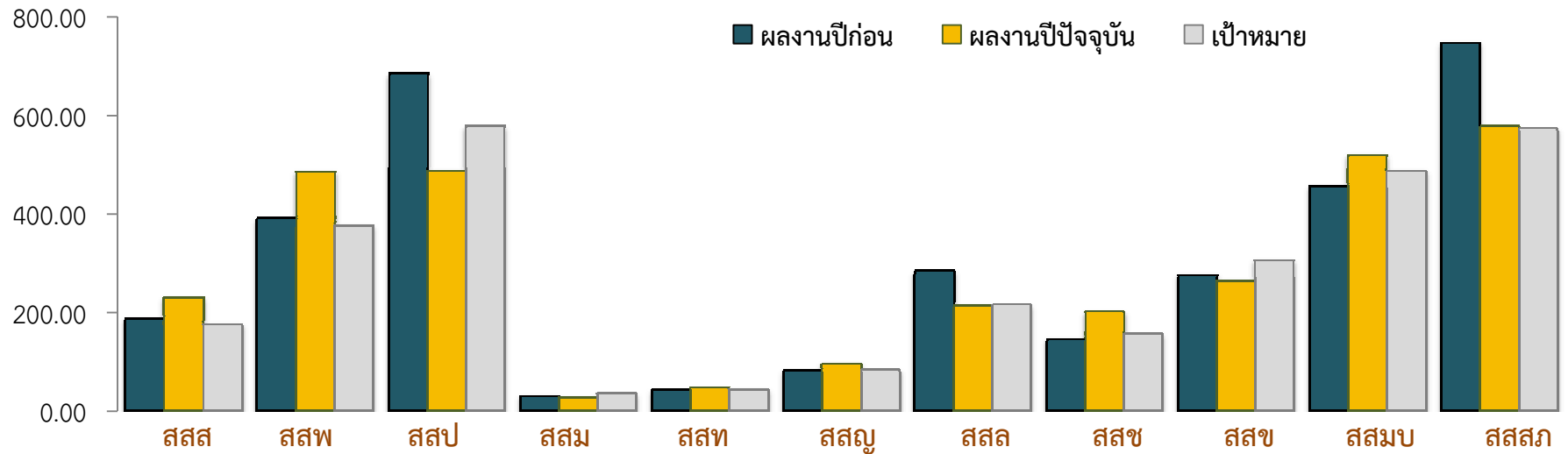
ผลงานสะสม ต.ค.62 – ส.ค.63



318.999	304.788	263.951	270.644	155.788	1314.170
313.185	291.227	266.686	270.727	159.298	1301.123
322.194	306.423	267.153	273.267	159.303	1328.340
(5.815)	(13.561)	2.735	0.082	3.511	(13.048)
(9.009)	(15.196)	(0.467)	(2.540)	(0.005)	(27.217)
(2.80%)	(4.96%)	(0.17%)	(0.93%)	(0%)	(2.05%)

พืชน้ำติดต้งใหม่เดือน ส.ค.63>> สายงาน รวท.(ทอ)

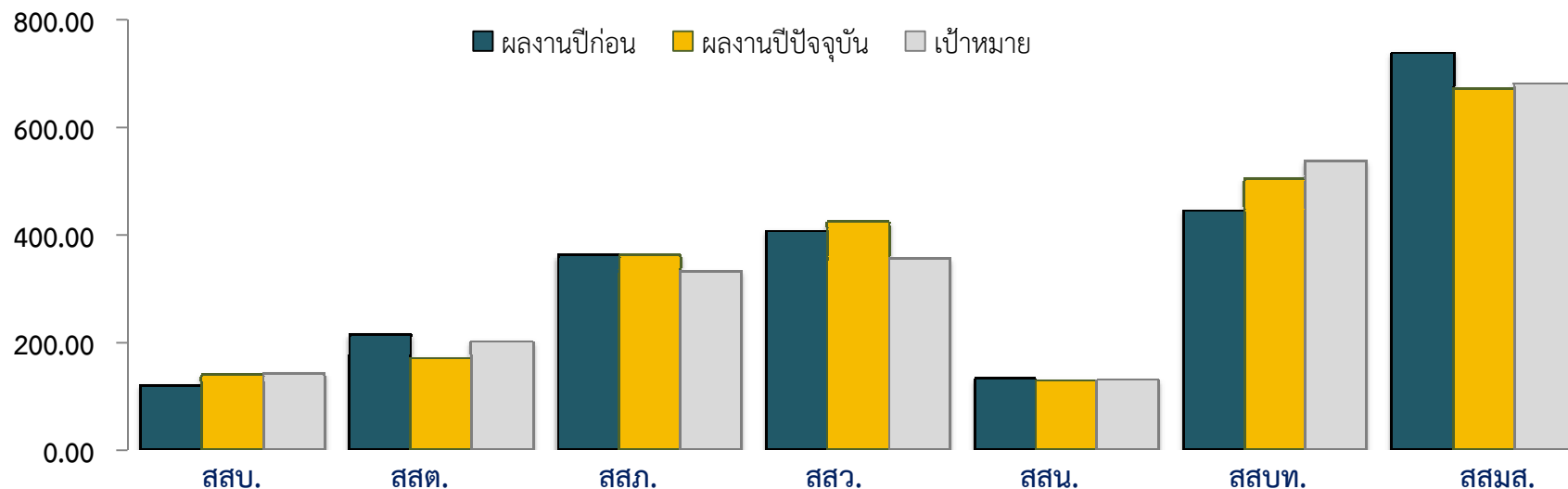
หน่วย : ราย



ผลงานปีก่อน	189	392	686	30	42	81	285	145	277	457	748
ผลงานปีปัจจุบัน	232	487	489	27	47	95	215	203	265	520	579
เป้าหมาย	177	378	579	35	44	83	217	156	307	489	574
สูง (ต่ำ) กว่าปีก่อน	43	95	(197)	(3)	5	14	(70)	58	(12)	63	(169)
สูง (ต่ำ) กว่าเป้าหมาย	55	109	(90)	(8)	3	12	(2)	47	(42)	31	5

พูน้ำติดต้งใหม่เดือน ส.ค.63 >> สาขาน รวท.(กต)

หน่วย : ราย

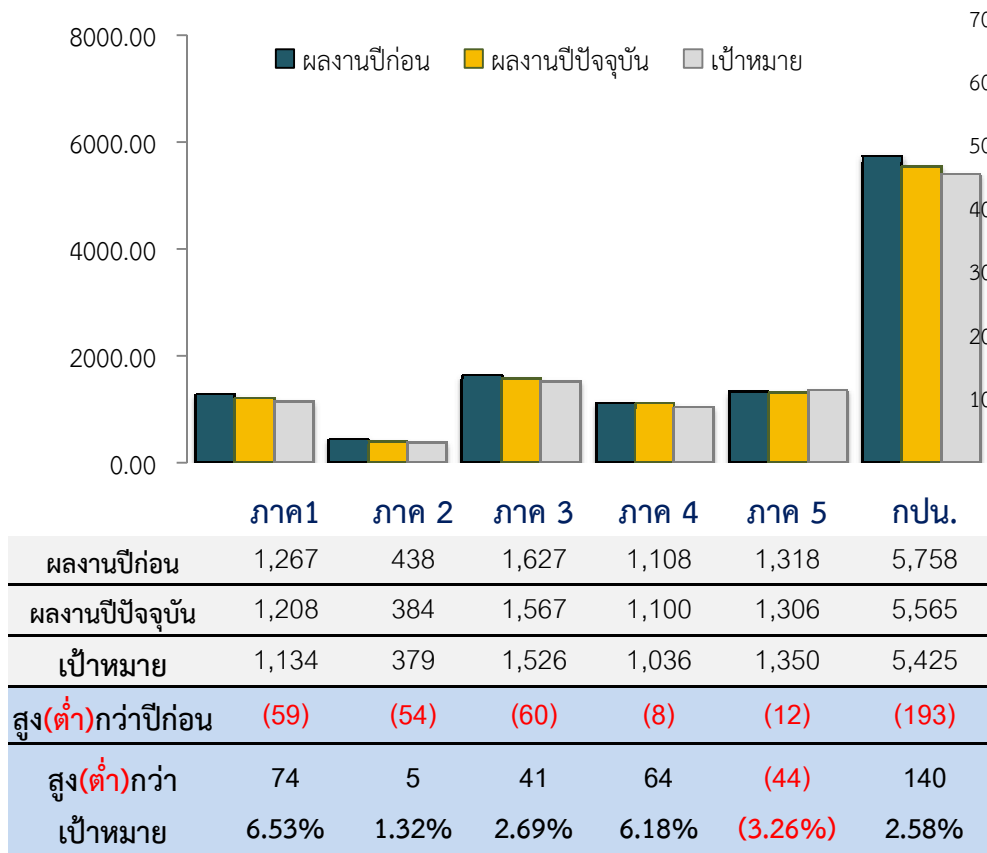


	สสบ.	สสต.	สสภ.	สสว.	สสน.	สสบท.	สสมส.
ผลงานปีก่อน	120	216	363	409	132	446	740
ผลงานปีปัจจุบัน	139	173	363	425	129	505	672
เป้าหมาย	142	203	334	357	130	538	682
สูง(ต่ำ)กว่าปีก่อน	19	(43)	0	16	(3)	59	(68)
สูง(ต่ำ)กว่าเป้าหมาย	(3)	(30)	29	68	(1)	(33)	(10)

ผู้ใช้น้ำติดตั้งใหม่ภาพรวมและสะสม

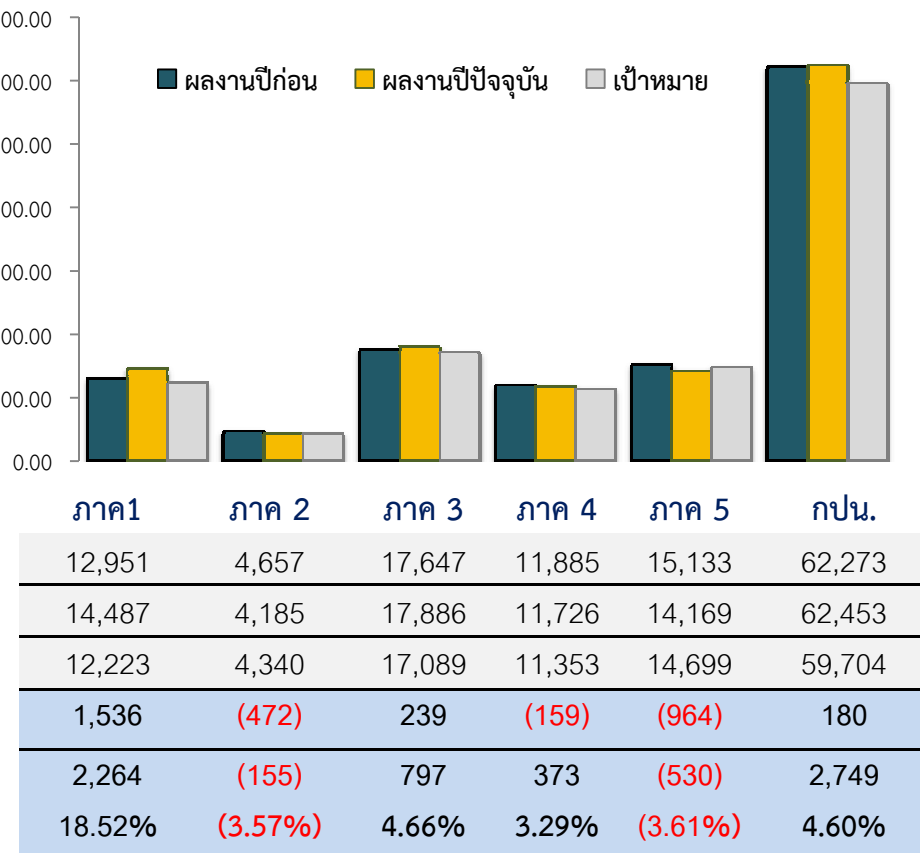
หน่วย : ราย

ผลงานเดือน ส.ค.63



หน่วย : ราย

ผลงานสะสม ต.ค.62 – ส.ค.63





การประปานครหลวง
METROPOLITAN WATERWORKS AUTHORITY

จำนวนผู้ใช้น้ำติดตั้งใหม่ ก.ย. 2563

ผลงานเดือน ก.ย.2563 (ณ 25 ก.ย. 2563)

3,742 ราย

ผลงานสะสม ต.ค.2562 – 25 ก.ย. 2563

66,195 ราย

หมายเหตุ : ข้อมูลจำนวนติดตั้งใหม่ เป็นข้อมูลประมวลเบื้องต้นจากระบบ CIS ณ วันที่ 25 ก.ย. 2563

จำนวนติดตั้งใหม่ที่รายงานจะประมวลผลทุกวันที่ 10 ของเดือน โดยสาขาต้องบันทึกข้อมูลติดตั้งประปาใหม่ให้แล้วเสร็จภายในวันที่ 9 ของทุกเดือน

ค่านิยม กปน. : มุ่งมั่น พัฒนานวัตกรรม บริการสังคม ด้วยความโปร่งใส ใส่ใจคุณภาพ