

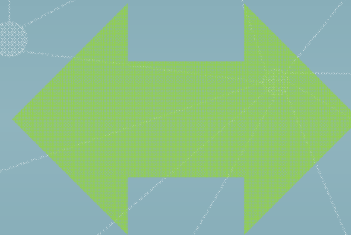



วาระที่ 3.2

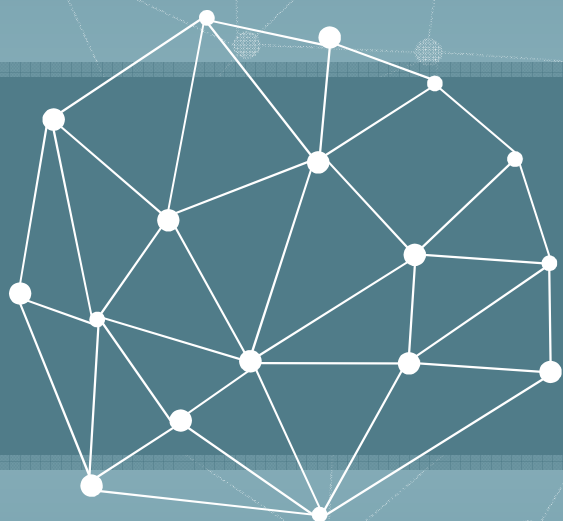
ผลเบิกจ่ายงบประมาณ

Agenda

01  ผลเบิกจ่ายงบลงทุน
สะสม ถึง 25 ก.ย.63



02  ของงบลงทุนเพิ่มเติม



1. ผลเบิกจ่ายงบประมาณ

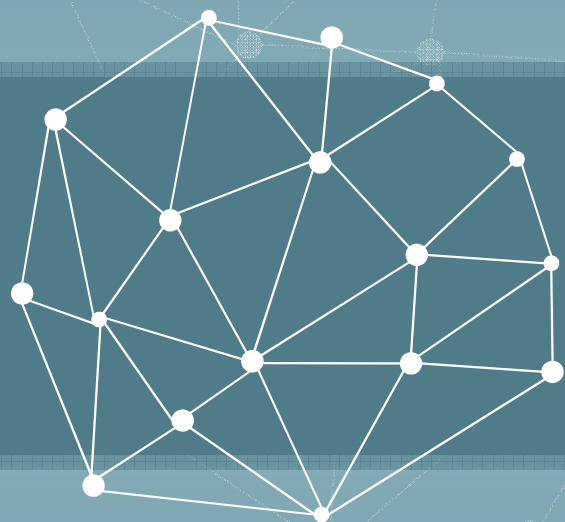
ประเภทงบประมาณ	แผนทั้งปี	แผนทั้งปี (ปรับใหม่)	ผลเบิกจ่ายสะสม ถึง 25 ก.ย.63	สูงต่ำกว่าแผนทั้งปี (ปรับใหม่)	% (ปรับใหม่)
ปรับปรุงกำลังน้ำ	437.27	489.46	467.72	(21.74)	95.56 %
ลดน้ำสูญเสีย	1,864.91	2,270.49	2,260.59	(9.90)	99.56 %
มาตรวัดน้ำ	164.67	261.43	300.03	38.60	114.77 %
ขยายเขตจำหน่ายน้ำ	40.10	50.24	47.60	(2.64)	94.75 %
ขยายเขตชุมชนเมือง	53.38	90.77	82.72	(8.06)	91.13 %
งานสิ่งก่อสร้างและครุภัณฑ์	51.82	36.02	26.79	(9.23)	74.38 %
งานรื้อย้ายท่อประปา	8.65	10.62	10.22	(0.40)	96.23 %
ลดน้ำสูญเสียเร่งด่วน	0.74	0.88	0.88	-	100.00 %
งานปรับปรุงระบบ DMA	40.01	30.32	30.32	-	100.00 %
งานรับจ้างงาน	502.68	585.70	606.15	20.45	103.49 %
งานติดตั้งประปาใหม่	216.64	237.41	239.94	2.54	101.07 %
รวมทั้งสิ้น	3,380.87	4,063.34	4,072.96	9.62	100.24 %

ผลการเบิกจ่ายงบประมาณ (แยกตามหน่วยงาน) ข้อมูล ณ วันที่ 25 ก.ย.63

สาขา	แผนทั้งปี	แผนทั้งปี (ปรับใหม่)	ผลเบิกจ่ายสะสม ถึง 25 ก.ย.63	สูงต่ำกว่าแผนทั้งปี (ปรับใหม่)	% (ปรับใหม่)
รวม รวก.(กอ)	1,897.60	2,337.79	2,278.22	(59.57)	97.45 %
รวม รวก.(กต)	1,483.28	1,722.56	1,794.73	72.17	104.19 %
อื่น	-	2.99	-	(2.99)	-
รวม	3,380.87	4,063.34	4,072.96	9.62	100.24 %

สาขา	แผนทั้งปี	แผนทั้งปี (ปรับใหม่)	ผลเบิกจ่ายสะสม ถึง 25 ก.ย.63	สูงต่ำกว่าแผนทั้งปี (ปรับใหม่)	% (ปรับใหม่)
สสส.	193.44	245.06	248.45	3.39	101.38 %
สสพ.	260.25	298.63	321.88	23.25	107.79 %
สสป.	264.38	350.91	333.76	(17.15)	95.11 %
สสม.	60.43	68.84	65.76	(3.08)	95.53 %
สสท.	58.11	94.67	97.01	2.34	102.47 %
สสญ.	234.69	217.13	201.66	(15.47)	92.88 %
สสธ.	197.94	159.72	150.96	(8.76)	94.52 %
สสช.	112.42	141.08	137.70	(3.38)	97.60 %
สสข.	154.26	209.56	218.34	8.78	104.19 %
สสมบ.	164.33	227.96	203.96	(24.00)	89.47 %
สสสภ.	197.35	324.23	298.74	(25.49)	92.14 %
รวม รวก.(กอ)	1,897.60	2,337.79	2,278.22	(59.57)	97.45 %

สาขา	แผนทั้งปี	แผนทั้งปี (ปรับใหม่)	ผลเบิกจ่ายสะสม ถึง 25 ก.ย.63	สูงกว่าแผนทั้งปี (ปรับใหม่)	% (ปรับใหม่)
สสب.	133.02	174.55	210.56	36.01	120.63 %
สสค.	181.78	245.04	213.55	(31.49)	87.15 %
สสภ.	251.68	304.10	299.79	(4.31)	98.58 %
สสว.	223.62	262.20	282.81	20.61	107.86 %
สสน.	125.72	166.10	179.26	13.16	107.92 %
สสบท.	213.22	239.69	236.98	(2.71)	98.87 %
สสมส.	218.19	257.32	278.34	21.02	108.17 %
Agenda	66.88	35.02	55.25	20.23	157.77 %
ชวก.(ก)	0.03	0.56	0.56	-	100.00 %
ฝอส.	66.76	35.69	35.69	-	100.00 %
ฝมน.	2.07	1.99	1.64	(0.35)	82.41 %
ฝสบ.	0.30	0.30	0.30	-	100.00 %
รวม รวก.(กต)	1,483.28	1,722.56	1,794.73	72.17	104.19 %



2. การขอรับลงทุนเพิ่มเติม

- ☐ **งบปรับปรุงกำลังน้ำ** - งานร่วมกับหน่วยงานภายนอก
- ☐ **งบเปลี่ยนท่อเพื่อลดน้ำสูญเสีย** - 1,000 กม. เป็น 1,200 กม.
- ☐ **งบขยายเขตจำหน่ายน้ำ / งบขยายเขตชุมชนเมือง** สำหรับตามข้อสั่งการของ มท.2 (ข้อ3 การให้บริการที่ทั่วถึงและเป็นมาตรฐานเดียวกัน)
- ☐ **งบเปลี่ยนมาตรครบวาระ**
 - ☐ **ค่าแรง**
 - ☐ **ค่ามาตรและอุปกรณ์ / มาตรไฟฟ้า**

Timeline การขอจบเพิ่มเติม



A

ส่ง กปง.ฝสบ.
รวมรวมภายในต้น
เดือน ต.ค.63

B

ส่ง ฝงป.
ภายในกลาง
เดือน ต.ค.63

C

นำเสนอ
อนุพัฒน์ฯ ต้น
เดือน พ.ย.63

D

นำเสนอ
บอร์ดภายใน
พ.ย.63

The image features a dark teal background with a subtle, light-colored network pattern of dots and lines. A central, more prominent network structure is highlighted in white, consisting of several interconnected nodes and lines. The text "THANK YOU" is written in a clean, white, sans-serif font, centered within this white network structure.

THANK YOU