



การประปานครหลวง

METROPOLITAN WATERWORKS AUTHORITY

ผลการดำเนินงานด้านลดน้ำสูญเสีย
ประจำเดือนสิงหาคม 2563

คาดการณ์ผลงานอัตราน้ำสูญเสียสะสม สิงหาคม 2563 (กปน.)



ตัวชี้วัด	E	D	C	B	A
อัตราน้ำสูญเสีย(ร้อยละ)	31.29	30.29	29.29	27.54	24

(1) ข้อมูล ณ วันที่ 24 สิงหาคม 63

คาดการณ์ผลงานอัตราน้ำสูญเสียเดือนสิงหาคม 2563

สาขา	ปริมาณน้ำเข้า (ลบ.ม./วัน)		ปริมาณน้ำจำหน่าย (ลบ.ม./วัน)		เป้าหมายน้ำ จำหน่าย ส.ค. (ลบ.ม./วัน)	% น้ำจำหน่าย เทียบเป้าหมาย ส.ค. (%)	ปริมาณน้ำสูญเสีย (ลบ.ม./วัน)		เปอร์เซ็นต์น้ำสูญเสีย (%)	
	ก.ค.	ส.ค. (1)	ก.ค.	ส.ค. (1)			ก.ค.	ส.ค. (1)	ก.ค.	ส.ค. (1)
สสส.	372,132.00	366,762.89	262,188.49	264,733.48	298,419.35	- 11.29	109,943.51	102,029.41	29.54	27.82
สสพ.	408,289.00	414,589.17	299,195.80	295,717.19	273,774.19	8.01	109,093.20	118,871.97	26.72	28.67
สสป.	577,501.00	577,734.83	368,789.01	371,899.45	405,193.55	- 8.22	208,711.99	205,835.38	36.14	35.63
สสญ.	401,388.00	408,301.00	244,583.20	251,916.12	271,612.90	- 7.25	156,804.80	156,384.88	39.07	38.30
สสท.	228,031.00	227,160.33	151,384.38	151,887.87	168,677.42	- 9.95	76,646.62	75,272.46	33.61	33.14
สสม.	313,907.00	315,571.28	192,571.10	204,317.26	242,032.26	- 15.58	121,335.90	111,254.02	38.65	35.25
สสล.	309,032.00	308,458.20	229,350.50	222,294.87	235,483.87	- 5.60	79,681.50	86,163.33	25.78	27.93
สสช.	265,621.00	267,788.67	175,672.37	171,910.61	182,580.65	- 5.84	89,948.63	95,878.05	33.86	35.80
สสข.	200,397.00	200,428.86	137,553.82	145,622.65	150,709.68	- 3.38	62,843.18	54,806.21	31.36	27.34
สสมบ.	223,133.00	222,431.11	196,211.78	192,903.23	202,387.10	- 4.69	26,921.22	29,527.89	12.07	13.28
สสสภ.	327,253.00	324,813.89	257,655.14	250,294.26	266,612.90	- 6.12	69,597.86	74,519.63	21.27	22.94
สสบ.	331,823.00	336,396.22	187,182.17	185,806.45	190,322.58	- 2.37	144,640.83	150,589.77	43.59	44.77
สสด.	330,623.00	338,393.89	219,401.41	222,258.06	230,612.90	- 3.62	111,221.59	116,135.82	33.64	34.32
สสภ.	344,465.00	339,202.72	206,853.62	207,888.55	211,967.74	- 1.92	137,611.38	131,314.17	39.95	38.71
สสว.	333,365.00	334,489.33	193,823.10	194,962.03	200,064.52	- 2.55	139,541.90	139,527.30	41.86	41.71
สสน.	287,139.00	286,161.67	181,788.03	179,564.52	190,741.94	- 5.86	105,350.97	106,597.15	36.69	37.25
สสบท.	206,797.00	213,038.39	150,286.41	155,675.26	140,322.58	10.94	56,510.59	57,363.13	27.33	26.93
สสมส.	248,697.00	248,178.83	155,190.40	152,308.94	151,580.65	0.48	93,506.60	95,869.90	37.60	38.63
กปน.	5,709,593.00	5,729,901.28	3,809,680.74	3,821,960.79	4,013,096.77	- 4.76	1,899,912.26	1,907,940.49	33.28	33.30

กลุ่มเป้าหมายหลัก

กลุ่มสาขาที่มีน้ำสูญเสียสูงมาก (>100,000 ลบ.ม./วัน) จำเป็นต้องเร่งดำเนินการแก้ไข

(1) ข้อมูล ณ วันที่ 24 สิงหาคม 63

กลุ่มเป้าหมายรอง

กลุ่มสาขาที่มีน้ำสูญเสียสูง (60,000 - 100,000 ลบ.ม./วัน) จำเป็นต้องดำเนินการแก้ไขรองลงมา

กลุ่มเพิ่มประสิทธิภาพ

กลุ่มสาขาที่มีน้ำสูญเสียอยู่ในระดับที่ยอมรับได้ และต้องมีการเพิ่มประสิทธิภาพ

คาดการณ์ผลงานอัตราน้ำสูญเสียสะสมเดือนสิงหาคม 2563 (เทียบเป้าหมายรายเดือน)

สาขา	ปริมาณน้ำสูญเสีย (ลบ.ม./วัน)			เปอร์เซ็นต์น้ำสูญเสีย (%)			ผลงานสะสม (%)	คาดการณ์สาขา	
	มิ.ย.	ก.ค.	ส.ค. (1)	มิ.ย.	ก.ค.	ส.ค. (1)		เป้าหมายสะสม (%)	เปรียบเทียบ
สสส.	103,083.62	109,943.51	102,029.41	27.18	29.54	27.82	26.30	26.04	✗
สสพ.	133,775.71	109,093.20	118,871.97	31.19	26.72	28.67	29.53	28.14	✗
สสป.	183,110.21	208,711.99	205,835.38	31.71	36.14	35.63	31.52	27.65	✗
ขวก.(ก1)	419,969.54	427,748.70	426,736.76	30.31	31.50	31.40	29.45	27.28	✗
สสญ.	154,619.58	156,804.80	156,384.88	37.99	39.07	38.30	37.22	35.14	✗
สสท.	71,012.83	76,646.62	75,272.46	31.14	33.61	33.14	30.71	26.94	✗
สสม.	100,452.82	121,335.90	111,254.02	32.62	38.65	35.25	34.43	29.51	✗
สสส.	61,910.34	79,681.50	86,163.33	20.41	25.78	27.93	21.36	18.49	✗
ขวก.(ก2)	387,995.58	434,468.82	272,689.81	31.13	34.69	34.07	31.63	27.52	✗
สสช.	96,699.87	89,948.63	95,878.05	35.21	33.86	35.80	33.24	30.02	✗
สสช.	37,570.68	62,843.18	54,806.21	18.44	31.36	27.34	25.30	25.81	✓
สสมบ.	23,486.31	26,921.22	29,527.89	10.21	12.07	13.28	12.56	12.71	✓
สสสภ.	62,571.09	69,597.86	74,519.63	19.34	21.27	22.94	19.83	19.89	✓
ขวก.(ก3)	220,327.95	249,310.88	254,731.78	21.35	24.53	25.09	22.76	22.11	✗

(1) ข้อมูล ณ วันที่ 24 สิงหาคม 63

กลุ่มเป้าหมายหลัก	กลุ่มสาขาที่มีน้ำสูญเสียสูงมาก (>100,000 ลบ.ม./วัน) จำเป็นต้องเร่งดำเนินการแก้ไข
กลุ่มเป้าหมายรอง	กลุ่มสาขาที่มีน้ำสูญเสียสูง (60,000 - 100,000 ลบ.ม./วัน) จำเป็นต้องดำเนินการแก้ไขรองลงมา
กลุ่มเพิ่มประสิทธิภาพ	กลุ่มสาขาที่มีน้ำสูญเสียอยู่ในระดับที่ยอมรับได้ และต้องมีการเพิ่มประสิทธิภาพ

เปรียบเทียบน้ำเข้าสาขา-DMA เดือนกรกฎาคม 2563

สาขา	น้ำเข้าสาขา (ลบ.ม./วัน)	น้ำเข้า DMA (ลบ.ม./วัน)	แตกต่าง (ลบ.ม./วัน)	%แตกต่าง
สุขุมวิท	372,132.00	363,738.58	8,393.42	2.26
พระโขนง	408,289.00	373,700.79	34,588.21	8.47
สมุทรปราการ	577,501.00	550,437.51	27,063.49	4.69
พญาไท	401,388.00	376,334.03	25,053.97	6.24
ทุ่งมหาเมฆ	228,031.00	218,026.96	10,004.04	4.39
แมนศรี	313,907.00	304,521.57	9,385.43	2.99
ลาดพร้าว	309,032.00	310,412.53	1,380.53	0.45
ประชาชื่น	265,621.00	273,572.95	7,951.95	2.99
บางเขน	200,397.00	203,635.80	3,238.80	1.62
มีนบุรี	223,133.00	229,079.60	5,946.60	2.67
สุวรรณภูมิ	327,253.00	324,796.02	2,456.98	0.75
บางกอกน้อย	331,823.00	313,809.97	18,013.03	5.43
ตากลีน	330,623.00	325,026.49	5,596.51	1.69
สุขสวัสดิ์	333,365.00	298,083.75	35,281.25	10.58
ภาษีเจริญ	344,465.00	354,928.31	10,463.31	3.04
นนทบุรี	287,139.00	275,007.10	12,131.90	4.23
บางบัวทอง	206,797.00	192,445.19	14,351.81	6.94
มหาสวัสดิ์	248,697.00	241,770.81	6,926.19	2.78
กปน.	5,709,593.00	5,529,327.93	180,265.07	3.16

(1) น้ำเข้าสาขา เดือนกรกฎาคม คิดเป็นรายวันโดยหารด้วย 31 วัน ตามจำนวนวันในเดือนปฏิทิน

(2) น้ำเข้า DMA เดือนกรกฎาคม คิดเป็นรายวันโดยหารด้วย 30 วัน ตามจำนวนวันในรอบอ่านมาตร (มิถุนายน 2563 – กรกฎาคม 2563)

เปรียบเทียบน้ำเข้าสาขา-DMA ย้อนหลัง 3 เดือน

สาขา	เปรียบเทียบปริมาณน้ำเข้าสาขาเทียบ DMA (ลบ.ม./วัน)			เปรียบเทียบเปอร์เซ็นต์น้ำเข้าสาขาเทียบ DMA		
	พ.ค.	มิ.ย.	ก.ค.	พ.ค.	มิ.ย.	ก.ค.
สุขุมวิท	19,186.00	15,548.00	8,393.42	5.06%	4.10%	2.26%
พระโขนง	77,195.00	55,208.00	34,588.21	17.71%	12.87%	8.47%
สมุทรปราการ	66,060.00	26,956.00	27,063.49	10.90%	4.67%	4.69%
พญาไท	29,301.00	30,673.00	25,053.97	7.26%	7.54%	6.24%
ทุ่งมหาเมฆ	20,413.00	10,001.00	10,004.04	8.69%	4.39%	4.39%
แม่น้ำศรี	10,375.00	3,442.00	9,385.43	3.26%	1.12%	2.99%
ลาดพร้าว	15,198.00	7,065.00	1,380.53	5.16%	2.33%	0.45%
ประชาชื่น	21,086.00	1,064.00	7,951.95	7.43%	0.39%	2.99%
บางเขน	6,370.00	142.00	3,238.80	3.07%	0.07%	1.62%
มีนบุรี	3,718.00	987.00	5,946.60	1.50%	0.43%	2.67%
สุวรรณภูมิ	12,363.00	1,182.00	2,456.98	3.63%	0.37%	0.75%
บางกอกน้อย	35,393.00	25,409.00	18,013.03	10.15%	7.49%	5.43%
ตากสิน	13,737.00	3,207.00	5,596.51	4.14%	0.98%	1.69%
สุขสวัสดิ์	53,149.00	37,890.00	35,281.25	15.42%	11.28%	10.58%
ภาษีเจริญ	11,251.00	1,428.00	10,463.31	3.15%	0.40%	3.04%
นนทบุรี	2,093.00	9,679.00	12,131.90	0.72%	3.40%	4.23%
บางบัวทอง	13,180.00	9,035.00	14,351.81	6.41%	4.48%	6.94%
มหาสวัสดิ์	26,168.00	15,628.00	6,926.19	9.64%	6.07%	2.78%
กปน.	436,240.00	235,196.00	180,265.07	7.39%	4.08%	3.16%

รายงานประสิทธิภาพการดำเนินงานกิจกรรมลดน้ำสูญเสียสะสม กรกฎาคม 2563

ลำดับ	สาขา	งานสำรวจท่อรั่ว						งานซ่อมท่อ (จุด)									
		Step Test (ครั้ง)		ระยะทางสำรวจท่อรั่ว (กม.)		จำนวนจุดรั่วที่พบ		Reported Burst				Unreported Burst				รวม	
								ท่อจ่าย		ท่อบริการ ⁽¹⁾		ท่อจ่าย		ท่อบริการ ⁽¹⁾			
ผลปีที่แล้ว ⁽²⁾	ปีปัจจุบัน ⁽²⁾	ผลปีที่แล้ว ⁽²⁾	ปีปัจจุบัน ⁽²⁾	ผลปีที่แล้ว ⁽²⁾	ปีปัจจุบัน ⁽²⁾	ผลปีที่แล้ว ⁽²⁾	ปีปัจจุบัน ⁽²⁾	ผลปีที่แล้ว ⁽²⁾	ปีปัจจุบัน ⁽²⁾	ผลปีที่แล้ว ⁽²⁾	ปีปัจจุบัน ⁽²⁾	ผลปีที่แล้ว ⁽²⁾	ปีปัจจุบัน ⁽²⁾	ผลปีที่แล้ว ⁽²⁾	ปีปัจจุบัน ⁽²⁾		
1	สสส.	51	47	3,123	3,617	2,709	3,456	317	325	5,808	6,373	129	103	2,415	3,078	8,669	9,879
2	สสพ.	149	127	6,252	4,610	4,474	4,296	406	330	5,473	7,023	92	72	4,067	3,386	10,038	10,811
3	สสป.	53	63	5,083	5,614	3,671	4,597	730	507	5,628	7,277	200	194	3,160	2,609	9,718	10,587
	ภาค 1	253	237	14,459	13,841	10,854	12,349	1,453	1,162	16,909	20,673	421	369	9,642	9,073	28,425	31,277
4	สสญ.	32	34	3,253	5,185	3,016	4,705	238	222	4,880	4,668	124	128	2,697	3,606	7,939	8,624
5	สสท.	39	29	3,886	4,296	1,190	1,621	53	48	2,482	3,145	133	114	1,013	1,340	3,681	4,647
6	สสม.	49	78	2,418	3,160	1,598	2,009	220	200	3,424	3,973	60	56	1,457	1,643	5,161	5,872
7	สสล.	64	67	1,260	1,344	3,259	2,615	311	233	5,230	7,297	104	78	2,915	2,130	8,560	9,738
	ภาค 2	184	208	10,817	13,985	9,063	10,950	822	703	16,016	19,083	421	376	8,082	8,719	25,341	28,881
8	สสข.	60	26	923	2,434	1,157	2,714	351	387	5,534	6,815	29	33	648	1,729	6,562	8,964
9	สสข.	17	15	1,429	1,292	1,019	903	229	235	3,588	4,538	138	80	730	925	4,685	5,778
10	สสมบ.	60	48	2,154	2,319	806	1,144	869	609	4,423	5,228	100	73	798	752	6,190	6,662
11	สสสภ.	69	40	4,832	4,841	4,658	4,336	506	577	3,282	3,843	115	80	3,751	2,913	7,654	7,413
	ภาค 3	206	129	9,338	10,886	7,640	9,097	1,955	1,808	16,827	20,424	382	266	5,927	6,319	25,091	28,817
12	สสบ.	87	16	4,331	5,332	4,261	4,983	405	224	5,871	8,605	66	108	3,229	4,407	9,571	13,344
13	สสด.	53	38	6,866	5,395	3,321	4,630	501	335	6,671	8,835	101	81	2,798	4,309	10,071	13,560
14	สสภ.	140	76	5,575	4,554	5,087	6,257	545	377	6,640	8,490	87	114	4,427	5,626	11,699	14,607
15	สสว.	35	33	4,805	4,697	2,580	3,359	320	302	5,329	6,084	92	103	2,187	2,968	7,928	9,457
	ภาค 4	315	163	21,577	19,977	15,249	19,229	1,771	1,238	24,511	32,014	346	406	12,641	17,310	39,269	50,968
16	สสน.	146	62	2,497	2,400	2,397	2,951	301	227	4,731	5,407	107	92	2,035	2,326	7,174	8,052
17	สสบท.	28	25	1,593	1,625	1,988	2,271	296	301	4,489	5,901	78	82	1,720	1,659	6,583	7,943
18	สสมส.	116	58	4,349	5,802	2,749	4,655	476	432	5,894	7,716	69	103	2,493	3,985	8,932	12,236
	ภาค 5	290	145	8,439	9,828	7,134	9,877	1,073	960	15,114	19,024	254	277	6,248	7,970	22,689	28,231
	กปน.	1,248	882	64,630	68,517	49,940	61,502	7,074	5,871	89,377	111,218	1,824	1,694	42,540	49,391	140,815	168,174

หมายเหตุ : ข้อมูลผลงานจากระบบ WLMA ณ วันที่ 6 ส.ค. 2563 ข้อมูลระหว่างวันที่ 1 ต.ค. 2562 - 31 ก.ค. 2563 บันทึกโดยสำนักงานประปาสาขา

(1) จำนวนงานซ่อมท่อบริการ = ผลรวมของงานซ่อมท่อบริการ + อุปกรณ์ท่อจ่าย + อุปกรณ์ท่อบริการ + อุปกรณ์ท่ออื่นๆ

(2) คือ จำนวนผลการปฏิบัติงานเปรียบเทียบในช่วงเดือนเดียวกัน ระหว่างปีงบประมาณ 2563 และ ปีงบประมาณ 2562

งานจ้างเหมาสำรวจหาท่อรั่วในระบบท่อจ่ายน้ำ (สร.)

แผนงานจ้างเหมาสำรวจหาท่อรั่วในระบบท่อจ่ายน้ำ (สร.)

ปีงบประมาณ 2564

ที่	กิจกรรม	ปีงบประมาณ 2563						ปีงบประมาณ 2564					
		เม.ย.	พ.ค.	มิ.ย.	ก.ค.	ส.ค.	ก.ย.	ต.ค.	พ.ย.	ธ.ค.	ม.ค.	ก.พ.	มี.ค.
1	ประกาศแผนจ้าง												
2	ขออนุมัติจัดซื้อจัดจ้าง												
3	ขั้นตอนจัดซื้อจัดจ้าง (จัดทำ TOR, ราคากลาง, ประกวดราคา)												
4	ประกาศผลฯ												
5	ลงนามสัญญาฯ/แจ้งเริ่มงาน												
6	เริ่มดำเนินงาน												

แผน-ผลงานจัดทำแบบและจ้าง (ดำเนินการโดยสาขาฯ) ปีงบประมาณ 2563 แยกรายสาขา

สาขา	แผนการเบิกจ้าง	ผลการเบิกจ้าง*	ความก้าวหน้า (%)	ผลการลงนาม*	ความก้าวหน้า (%)
สสส.	54.753	61.357	112%	61.357	112%
สสพ.	64.127	76.858	120%	72.165	113%
สสป.	79.000	89.719	114%	89.719	114%
รวมภาค 1	197.880	227.934	115%	223.241	113%
สสญ.	74.000	49.142	66%	33.688	46%
สสท.	22.507	32.890	146%	14.431	64%
สสม.	20.000	26.924	135%	22.850	114%
สสล.	18.305	23.012	126%	23.012	126%
รวมภาค 2	134.812	131.968	98%	93.981	70%
สสช.	60.000	61.647	103%	61.647	103%
สสข.	46.807	48.498	104%	47.315	101%
สสมบ.	45.738	60.138	131%	31.139	68%
สสสภ.	49.595	57.734	116%	57.734	116%
รวมภาค 3	202.140	228.017	113%	197.835	98%
รวม กอ.	534.832	587.919	110%	515.057	96%
สสบ.	55.513	60.067	108%	60.067	108%
สสด.	59.800	62.818	105%	56.633	95%
สสภ.	67.784	72.304	107%	72.304	107%
สสว.	48.000	55.742	116%	49.338	103%
รวมภาค 4	231.097	250.931	109%	238.342	103%
สสน.	41.829	45.547	109%	44.900	107%
สสบท.	39.108	61.944	158%	56.760	145%
สสมส.	40.000	44.891	112%	43.476	109%
รวมภาค 5	120.937	152.382	126%	145.136	120%
รวม กต.	352.034	403.313	115%	383.478	109%
กปน.	886.866	991.232	112%	898.535	101%

หมายเหตุ : ** ข้อมูลผลการเบิกจ้าง-ลงนาม จาก Google sheet ณ 24 ส.ค.63

กลุ่มเป้าหมายหลัก
กลุ่มเป้าหมายรอง
กลุ่มเพิ่มประสิทธิภาพ

แผน-ผลงานจัดทำแบบและจ้าง (ดำเนินการโดยศูนย์ Agenda Base) ปีงบประมาณ 2563 แยกรายสาขา

สาขา	แผนการเบิกจ้าง	ผลการเบิกจ้าง	ความก้าวหน้า (%)	ผลการลงนาม	ความก้าวหน้า (%)
สสส.	5.6	0	0%	0	0%
สสพ.	16.6	0	0%	0	0%
สสป.	0.0	0	0%	0	-
รวมภาค 1	22.2	0	0%	0	0%
สสญ.	0.0	0	0%	0	-
สสท.	0.0	0	0%	0	-
สสม.	2.0	0.841	42%	0.841	42%
สสล.	0.0	0	0%	0	-
รวมภาค 2	2.0	0.841	42%	0.841	42%
สสช.	21.5	17.221	80%	17.221	80%
สสข.	7.7	13.413	174%	13.413	174%
สสมบ.	2.0	0	0%	0	0%
สสสภ.	10.0	0	0%	0	0%
รวมภาค 3	41.2	30.634	74%	30.634	74%
รวม กอ.	65.4	31.475	48%	31.475	48%
สสบ.	16.5	7.104	43%	7.104	43%
สสด.	11.1	0	0%	0	0%
สสภ.	0.0	1.425	0%	1.425	0%
สสว.	12.1	7.056	58%	7.056	58%
รวมภาค 4	39.7	15.585	39%	15.585	39%
สสน.	16.0	18.564	116%	18.564	116%
สสบท.	0.0	0	0%	0	-
สสมส.	18.8	21.009	112%	21.009	112%
รวมภาค 5	34.8	39.573	114%	39.573	114%
รวม กต.	74.5	55.158	74%	55.158	74%
กปน.	139.9	86.633	62%	86.633	62%

หมายเหตุ : ** ข้อมูล กองบริหารงานปรับปรุงระบบท่อ ณ 24 ส.ค.63

กลุ่มเป้าหมายหลัก
กลุ่มเป้าหมายรอง
กลุ่มเพิ่มประสิทธิภาพ

แผน-ผลงานส่งมอบงานก่อสร้าง (สาขาและ Agenda base) ปีงบประมาณ 2563

สาขา	แผนการ ส่งมอบงาน	คาดการณ์ ณ พ.ย.62*	ผลการส่งมอบงาน (สะสม ต.ค.62 - 24 ส.ค.63)			ความก้าวหน้า เทียบกับแผน (%)	คาดการณ์ ณ ส.ค.63*	ผลงานเทียบคาดการณ์ (กม.)
			งานปรับปรุงท่อ เพื่อลดน้ำสูญเสีย	งานปรับปรุงท่อ (มีผลต่อน้ำสูญเสีย)	รวม			
สสส.	77.0	77.000	67.111	10.324	77.435	101%	82.435	(5.000)
สสพ.	61.2	61.200	50.521	10.915	61.436	100%	63.436	(2.000)
สสป.	65.6	65.600	61.383	2.323	63.706	97%	66.383	(2.677)
ชวก.(ก1)	203.8	203.800	179.015	23.562	202.577	99%	212.254	(9.677)
สสญ.	59.2	52.800	31.280	6.030	37.310	63%	43.323	(6.013)
สสท.	39.8	35.959	20.776	0.000	20.776	52%	23.776	(3.000)
สสม.	22.3	22.300	9.975	3.598	13.573	61%	12.475	1.098
สสล.	30.8	30.800	30.142	0.000	30.142	98%	30.800	(0.658)
ชวก.(ก2)	152.1	141.859	92.173	9.628	101.801	67%	110.374	(8.573)
สสช.	56.6	56.600	33.884	0.000	33.884	60%	51.561	(17.677)
สสช.	33.4	37.861	28.390	0.000	28.390	85%	30.879	(2.489)
สสมบ.	42.2	35.160	37.537	0.000	37.537	89%	42.437	(4.900)
สสสภ.	48.8	48.814	42.228	0.000	42.228	87%	49.728	(7.500)
ชวก.(ก3)	181.0	178.435	142.039	0.000	142.039	78%	174.605	(32.566)
รวก.(กอ)	536.9	524.094	413.226	33.190	446.416	83%	497.233	(50.817)
สสบ.	42.4	42.400	49.586	5.736	55.322	130%	56.655	(1.333)
สสต.	61.2	61.200	52.963	1.190	54.153	88%	62.783	(8.631)
สสภ.	68.8	70.000	79.986	0.000	79.986	116%	80.886	(0.900)
สสว.	66.1	66.100	59.367	3.538	62.905	95%	66.100	(3.195)
ชวก.(ก4)	238.5	239.700	241.902	10.464	252.366	106%	266.424	(14.058)
สสน.	44.4	40.385	38.320	0.000	38.320	86%	41.320	(3.001)
สสบท.	35.4	35.650	38.174	4.434	42.608	120%	44.297	(1.689)
สสมส.	47.2	47.207	33.466	3.500	36.966	78%	45.840	(8.874)
ชวก.(ก5)	127.0	123.242	109.960	7.934	117.894	93%	141.491	(23.597)
รวก.(กต)	365.5	362.942	351.861	18.398	370.259	101%	414.368	(44.109)
Agenda base	97.7	84.000	16.516	0.000	16.516	17%	30.016	(13.500)
กปน.	1000	971.036	781.603	51.588	833.191	83%	953.519	(120.328)

** ข้อมูลผลการส่งมอบงานจาก Google sheet ณ วันที่ 24 ส.ค.63

** ค่าคาดการณ์ผลการส่งมอบงาน ณ พ.ย.62 และ ค่าคาดการณ์ผลการส่งมอบงานจากที่ประชุมติดตามผลการส่งมอบงานปรับปรุงท่อฯ ณ วันที่ 5 ส.ค.63

รายงานสรุปสถานะอุปกรณ์และพื้นที่เผื่อสำรอง (สำนักงานประปาสาขา) เดือนกรกฎาคม

สถานะอุปกรณ์เครื่องวัด

สาขา	สถานะ RTU									สถานะ DMA					
	RTU ⁽¹⁾ ทั้งหมด	ข้อมูลอัตราการไหล(มิเตอร์)		ข้อมูลแรงดัน(มิเตอร์)		สถานะ RTU(ชุด)		จำนวนตู้ ติดเหตุยกเว้น	DM(ชุด) พร้อมใช้ ⁽⁴⁾	DMA ทั้งหมด	DMA Active ⁽⁵⁾	ความพร้อมใช้งานของ DMA			
		ปกติ ⁽²⁾	ผิดปกติ ⁽³⁾	ปกติ	ผิดปกติ	ใช้ได้	ชำรุด					สมบูรณ์ ⁽⁶⁾	ใช้งานได้บางส่วน	ชำรุด	
สสส.	119	81 (68 %)	38	108 (91 %)	11	112 (94 %)	7	2	79 (66 %)	69	65	31 (45 %)	32	2	
สสพ.	133	74 (56 %)	59	122 (92 %)	11	129 (97 %)	4	4	72 (54 %)	53	53	13 (25 %)	40	0	
สสป.	129	86 (67 %)	43	104 (81 %)	25	120 (93 %)	9	9	79 (61 %)	70	58	30 (43 %)	25	3	
ขวก.(ก1)	381	241 (63 %)	140	334 (88 %)	47	361 (95 %)	20	15	230 (60 %)	192	176	74 (39 %)	97	5	
สสญ.	90	63 (70 %)	27	73 (81 %)	17	76 (84 %)	14	10	60 (67 %)	64	56	31 (48 %)	20	5	
สสท.	83	52 (63 %)	31	72 (87 %)	11	80 (96 %)	3	5	47 (57 %)	48	45	16 (33 %)	25	4	
สสม.	118	70 (59 %)	48	97 (82 %)	21	104 (88 %)	14	11	64 (54 %)	51	51	17 (33 %)	33	1	
สสล.	90	59 (66 %)	31	76 (84 %)	14	86 (96 %)	4	3	54 (60 %)	64	52	27 (42 %)	24	1	
ขวก.(ก2)	381	244 (64 %)	137	318 (83 %)	63	346 (91 %)	35	29	225 (59 %)	227	204	91 (40 %)	102	11	
สสช.	64	61 (95 %)	3	59 (92 %)	5	63 (98 %)	1	1	58 (91 %)	56	54	45 (80 %)	5	4	
สสข.	63	49 (78 %)	14	54 (86 %)	9	60 (95 %)	3	0	47 (75 %)	36	36	21 (58 %)	14	1	
สสมบ.	78	52 (67 %)	26	65 (83 %)	13	69 (88 %)	9	5	51 (65 %)	36	32	15 (42 %)	14	3	
สสสภ.	95	51 (54 %)	44	68 (72 %)	27	83 (87 %)	12	8	46 (48 %)	41	37	11 (27 %)	23	3	
ขวก.(ก3)	300	213 (71 %)	87	246 (82 %)	54	275 (92 %)	25	14	202 (67 %)	169	159	92 (54 %)	56	11	
สสบ.	85	36 (42 %)	49	72 (85 %)	13	76 (89 %)	9	6	36 (42 %)	51	49	13 (25 %)	26	10	
สสด.	112	53 (47 %)	59	106 (95 %)	6	109 (97 %)	3	3	53 (47 %)	58	54	17 (29 %)	35	2	
สสภ.	97	60 (62 %)	37	91 (94 %)	6	93 (96 %)	4	1	59 (61 %)	63	61	29 (46 %)	32	0	
สสว.	90	49 (54 %)	41	84 (93 %)	6	85 (94 %)	5	5	48 (53 %)	58	54	25 (43 %)	26	3	
ขวก.(ก4)	384	198 (52 %)	186	353 (92 %)	31	363 (95 %)	21	15	196 (51 %)	230	218	84 (37 %)	119	15	
สสน.	69	51 (74 %)	18	63 (91 %)	6	69 (100 %)	0	0	49 (71 %)	65	60	42 (65 %)	14	4	
สสบท.	70	30 (43 %)	40	68 (97 %)	2	70 (100 %)	0	0	30 (43 %)	41	31	8 (20 %)	23	0	
สสมส.	49	29 (59 %)	20	48 (98 %)	1	49 (100 %)	0	0	28 (57 %)	43	35	19 (44 %)	15	1	
ขวก.(ก5)	188	110 (59 %)	78	179 (95 %)	9	188 (100 %)	0	0	107 (57 %)	149	126	69 (46 %)	52	5	
กปน	1634	1006 (62 %)	628	1430 (88 %)	204	1533 (94 %)	101	73	960 (59 %)	967	883	410 (42 %)	426	47	

หมายเหตุ (1) ตู้ RTU เป็นตู้ที่ใช้งาน อาจมีการเพิ่มหรือลดจำนวน จากการติดตั้งเพิ่มหรือยกเลิก inlet

- นิยามสถานะ RTU

(2) เครื่องวัด มีข้อมูลไม่สมบูรณ์, ค่าค้าง หรือ ไม่มีข้อมูล (4) อุปกรณ์ในตู้ทั้งหมดอยู่ในสภาพพร้อมใช้งาน

(5) หมายถึง DMA ที่สามารถล้อมพื้นที่และวัดค่าน้ำสูญเสียได้

- ข้อมูลกราฟ Historical Graph ในระบบ WLMA ซึ่งใช้ข้อมูลกราฟที่บันทึกได้จริง

- ข้อมูลจากระบบ WLMA (M003) วันที่ 31 กรกฎาคม 2563

จำนวน 967 DMA ยังไม่รวมการเพิ่มเติม DMA ใหม่ของสสข. จำนวน 5 DMA
เนื่องจากติดปัญหาการขอเปลี่ยนชื่อ DM ในสัญญาบริหารข้อมูล

งานจ้างลดน้ำสูญเสียในพื้นที่เป้าหมาย (PBC)

การบริหารจัดการพื้นที่เฝ้าระวังน้ำสูญเสีย (DMA)

ปีงบประมาณ 2563

แผนงานจ้างบริหารจัดการน้ำสูญเสียรายพื้นที่

ลำดับที่	กิจกรรม	2562			2563								
		ต.ค.	พ.ย.	ธ.ค.	ม.ค.	ก.พ.	มี.ค.	เม.ย.	พ.ค.	มิ.ย.	ก.ค.	ส.ค.	ก.ย.
1	ดำเนินการทางพัสดุเพื่อจัดทำสัญญาฯ (กลุ่ม 1 : 2 สัญญา) กลุ่ม 1 ประกอบด้วย สสป. และ สสภ.												
2	ดำเนินการทางพัสดุเพื่อจัดทำสัญญาฯ (กลุ่ม 2 : 11 สัญญา) กลุ่ม 2 ประกอบด้วย สสส. สสป. สสญ. สสท. สสม. สสข. สสภ. สสบ. สสด. สสว. และ สสมส.												
3	ขอความเห็นร่าง TOR และร่างสัญญาฯ จาก สนง.อัยการสูงสุด (ดำเนินการตามมติ Steering committee เม.ย.63)												
คาดการณ์เริ่มดำเนินการตามสัญญาฯ ในปีงบประมาณ 2564										ทบทวนแผนการดำเนินงาน พฤษภาคม 2563			

ความก้าวหน้างาน PBC ประจำเดือน สิงหาคม 2563

คณะกรรมการจัดทำร่างขอบเขตของงาน (TOR) ของพื้นที่ สสป. และ สสภ.ดำเนินการแก้ไขปรับปรุงรายละเอียดงานสัญญาหมวดซ่อมท่อและปรับปรุงท่อ ให้เป็นไปตามแบบสัญญาปีงบฯ 64 และจัดส่งเพื่อให้ ฝภพ. ดำเนินการแล้ว

สถานะสัญญาจ้างบริหารจัดการข้อมูลและ CMPM

งาน	ขั้นตอน	ปีงบประมาณ 2563													ปีงบประมาณ 2564												
		ต.ค.	พ.ย.	ธ.ค.	ม.ค.	ก.พ.	มี.ค.	เม.ย.	พ.ค.	มิ.ย.	ก.ค.	ส.ค.	ก.ย.	ต.ค.	พ.ย.	ธ.ค.	ม.ค.	ก.พ.	มี.ค.	เม.ย.	พ.ค.	มิ.ย.	ก.ค.	ส.ค.	ก.ย.		
จ้างบริหาร จัดการข้อมูล ภาค 1	ดำเนินการ	เบิกงวดที่ 8 1.85 ล้าน						เบิกงวดที่ 9 1.85 ล้าน																			
จ้างบริหารจัดการ ข้อมูล ภาค 1 (ปี งบฯ 2564)	TOR																										
	ราคากลาง																										
	จัดจ้าง																										
	ดำเนินการ																										
จ้างบริหาร จัดการข้อมูล ภาค 2, 3	TOR																										
	ราคากลาง																										
	จัดจ้าง																										
	ดำเนินการ																										
จ้างบริหาร จัดการข้อมูล ภาค 4, 5	TOR																										
	ราคากลาง																										
	จัดจ้าง																										
	ดำเนินการ																										
สัญญา CMPM	TOR																										
	ราคากลาง																										
	จัดจ้าง																										
	ดำเนินการ																										

■ ผลงานปีงบ 2563

■ แผนงานปีงบ 2564

ATTACK TEAM ผลการปฏิบัติงานเดือนกรกฎาคม 2563

คำร้อง (Request)

วิทยาการอบรมหลักสูตร “ความรู้พื้นฐานเกี่ยวกับการลดน้ำสูญเสีย และการสำรวจหาที่รั่วชั้นพื้นฐาน” รุ่นที่ 1 (ฝพป.)

การดำเนินการ :

เป็นวิทยาการอบรมหลักสูตร “ความรู้พื้นฐานเกี่ยวกับการลดน้ำสูญเสีย และการสำรวจหาที่รั่วชั้นพื้นฐาน” รุ่นที่ 1 ร่วมกับทีมงาน กวท.ฝจส. เมื่อวันที่ 30 กรกฎาคม 2563



ผลการดำเนินงานโครงการบริหารจัดการน้ำสูญเสียในพื้นที่บริการ 4 (Think Tank)

เดือนกรกฎาคม 2563

Attack Team : เข้าดำเนินการเอง : จำนวน 2 DMA

ลำดับที่	DMA	ผลสำรวจ Attack Team				ผลซ่อมท่อ สาขา				MNF (cmh)		
		ท่อจ่าย	ท่อบริการ	แคลมป์	อื่นๆ	ท่อจ่าย	ท่อบริการ	แคลมป์	อื่นๆ	ตั้งต้น	ส.ค.-63	ลดลง
1	01-01-03	3	35	5	0	1	18	21	3	190.00	มิเตอร์เสีย	N/A
2	01-01-06	5	26	15	0	1	24	15	1	83.05	70.47	12.58
รวม		8	61	20	0	2	42	36	4			

Attack Team : เข้าดำเนินการร่วมกับ UHM : จำนวน 4 DMA

ลำดับที่	DMA	ผลสำรวจ UHM + ATT				ผลซ่อมท่อ สาขา				MNF (cmh)		
		ท่อจ่าย	ท่อบริการ	แคลมป์	อื่นๆ	ท่อจ่าย	ท่อบริการ	แคลมป์	อื่นๆ	ตั้งต้น	ส.ค.-63	ลดลง
1	01-09-01	5	15	12	0	2	5	23	2	166.48	127.00	39.48
2	01-09-03	2	23	0	0	1	14	9	1	93.64	69.4	24.24
3	01-04-02	4	55	18	0	0	22	51	4	113.22	107.76	5.46
4	01-09-08	0	46	31	0	0	32	31	12	180.31	173.36	6.95
รวม		11	139	61	0	3	73	114	19	553.7	477.5	76.13

Attack Team แผนการปฏิบัติงาน เดือนสิงหาคม 2563

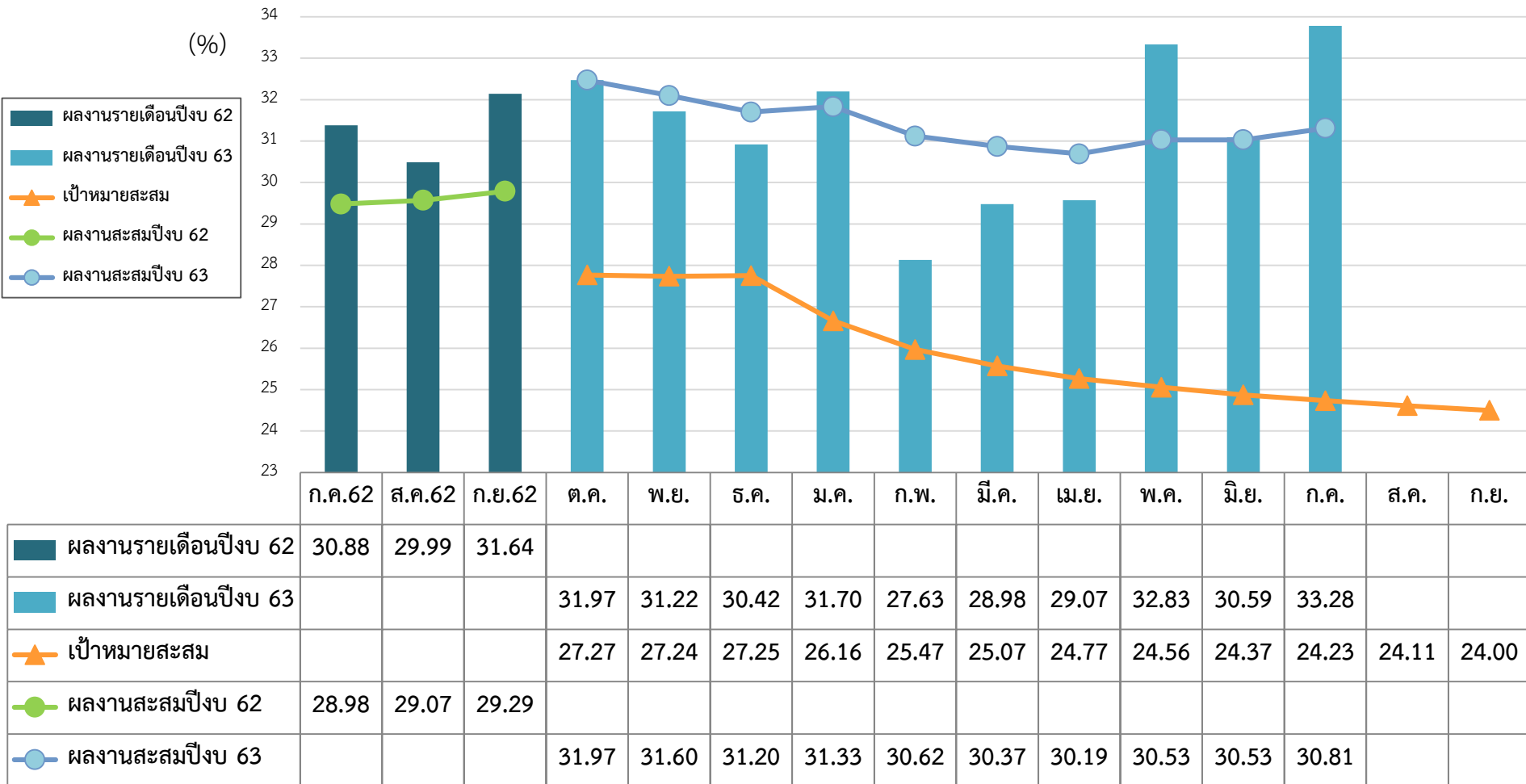
กิจกรรม	Week 1	Week 2	Week 3	Week 4
1. โครงการบริหารจัดการน้ำสูญเสียในพื้นที่บริการ 4 (Think Tank)				
1.1) ATTACK TEAM ดำเนินการเอง				
- DMA 01-09-02				
- DMA 01-09-10				
1.2) ATTACK TEAM ดำเนินการร่วมกับ UHM (สัญญา สร.สสบ.)				
- DMA 01-04-02 (ต่อเนื่อง)				
- DMA 01-09-08 (ต่อเนื่อง)				
- DMA 01-01-04				
- DMA 01-02-02				

Attack Team แผนการปฏิบัติงาน เดือนสิงหาคม 2563

กิจกรรม	Week 1	Week 2	Week 3	Week 4
2. งานคำร้อง (Request)				
- วิทยาการการอบรม หลักสูตร “ความรู้พื้นฐานเกี่ยวกับการลดน้ำสูญเสีย และการสำรวจหาท่อรั่วชั้นพื้นฐาน” รุ่นที่ 2 (ฝพป.)				
- วิทยาการการอบรม หลักสูตร “เทคนิคการสำรวจหาท่อรั่วชั้นสูง” (ฝพป.)				
- วิทยาการการอบรม หลักสูตร “การบริหารจัดการน้ำสูญเสียชั้นสูง” (ฝพป.)				
- สนับสนุนงานโครงการ “ตาสับปะรด ช่วยลดน้ำสูญเสีย” (ชวก.(ก))				
- JD7: สำรวจหาท่อรั่วบริเวณ ริม ถ.ติวานนท์ ใกล้วัดชลประทานฯ (สสน.)				

ขอบคุณครับ

ผลงานอัตราน้ำสูญเสียสะสม กรกฎาคม 2563 (กปน.)



(1) ข้อมูล ณ วันที่ 7 ส.ค. 63

ผลงานอัตราน้ำสูญเสียเดือนกรกฎาคม 2563

สาขา	ปริมาณน้ำเข้า (ลบ.ม./วัน)		ปริมาณน้ำจำหน่าย (ลบ.ม./วัน)		เป้าหมายน้ำจำหน่าย รายเดือน (ลบ.ม./วัน)	% น้ำจำหน่ายเทียบ เป้าหมาย รายเดือน (%)	ปริมาณน้ำสูญเสีย (ลบ.ม./วัน)		เปอร์เซ็นต์น้ำสูญเสีย (%)	
	มิ.ย.	ก.ค.	มิ.ย.	ก.ค.			มิ.ย.	ก.ค.	มิ.ย.	ก.ค.
สสส.	379,287.00	372,254.00	276,203.38	262,188.49	288,677.42	-9.18	103,083.62	110,065.51	27.18	29.57
สสพ.	428,909.00	408,167.00	295,133.29	299,195.80	260,161.29	15.00	133,775.71	108,971.20	31.19	26.70
สสป.	577,394.00	577,501.00	394,283.79	368,789.01	395,258.06	-6.70	183,110.21	208,711.99	31.71	36.14
สสญ.	407,007.00	401,388.00	252,387.42	244,583.20	269,096.77	-9.11	154,619.58	156,804.80	37.99	39.07
สสท.	228,028.00	228,031.00	157,015.17	151,384.38	172,451.61	-12.22	71,012.83	76,646.62	31.14	33.61
สสม.	307,964.00	313,907.00	207,511.18	192,571.10	239,322.58	-19.53	100,452.82	121,335.90	32.62	38.65
สสล.	303,348.00	309,032.00	241,437.66	229,350.50	230,612.90	-0.55	61,910.34	79,681.50	20.41	25.78
สสช.	274,637.00	265,621.00	177,937.13	175,672.37	175,322.58	0.20	96,699.87	89,948.63	35.21	33.86
สสข.	203,778.00	200,397.00	166,207.32	137,553.82	141,161.29	-2.56	37,570.68	62,843.18	18.44	31.36
สสมบ.	230,067.00	223,133.00	206,580.69	196,211.78	183,903.23	6.69	23,486.31	26,921.22	10.21	12.07
สสสภ.	323,614.00	327,253.00	261,042.91	257,655.14	251,838.71	2.31	62,571.09	69,597.86	19.34	21.27
สสบ.	339,219.00	329,839.00	194,026.43	187,182.17	184,225.81	1.60	145,192.57	142,656.83	42.80	43.25
สสต.	328,233.00	332,817.00	230,636.59	219,401.41	222,580.65	-1.43	97,596.41	113,415.59	29.73	34.08
สสภ.	353,500.00	344,465.00	217,124.09	206,853.62	207,548.39	-0.33	136,375.91	137,611.38	38.58	39.95
สสว.	335,974.00	333,155.00	206,540.67	193,823.10	193,354.84	0.24	129,433.33	139,331.90	38.52	41.82
สสน.	284,686.00	287,139.00	192,836.40	181,788.03	184,322.58	-1.38	91,849.60	105,350.97	32.26	36.69
สสบท.	201,480.00	206,797.00	155,395.36	150,286.41	128,516.13	16.94	46,084.64	56,510.59	22.87	27.33
สสมส.	257,399.00	248,697.00	168,724.99	155,190.40	141,354.84	9.79	88,674.01	93,506.60	34.45	37.60
กปน.	5,764,524.00	5,709,593.00	4,001,024.48	3,809,680.74	3,869,709.68	-1.55	1,763,499.52	1,899,912.26	30.59	33.28

กลุ่มเป้าหมายหลัก กลุ่มสาขาที่มีน้ำสูญเสียสูงมาก (>100,000 ลบ.ม./วัน) จำเป็นต้องเร่งดำเนินการแก้ไข

กลุ่มเป้าหมายรอง กลุ่มสาขาที่มีน้ำสูญเสียสูง (60,000 - 100,000 ลบ.ม./วัน) จำเป็นต้องดำเนินการแก้ไขรองลงมา

กลุ่มเพิ่มประสิทธิภาพ กลุ่มสาขาที่มีน้ำสูญเสียอยู่ในระดับที่ยอมรับได้ และต้องมีการเพิ่มประสิทธิภาพ

(1) ข้อมูล ณ วันที่ 7 ส.ค. 63

ผลงานอัตราน้ำสูญเสียสะสมเดือนสิงหาคม 2563 (เทียบเป้าหมายรายเดือน)

สาขา	ปริมาณน้ำสูญเสีย (ลบ.ม./วัน)			เปอร์เซ็นต์น้ำสูญเสีย (%)			แนวโน้มน้ำสูญเสีย	ผลงานสะสม (%)	เป้าหมายเกณฑ์ A			
	พ.ค.	มิ.ย.	ก.ค.	พ.ค.	มิ.ย.	ก.ค.			เป้าหมายสะสม (%)	เปรียบเทียบรายเดือน	เป้าหมายปีงบประมาณ 63 (%)	เทียบเป้าหมายปีงบประมาณ 63
สสส.	110,605.32	103,083.62	110,065.51	29.17	27.18	29.57		26.16	20.78	✗	21.18	✗
สสพ.	137,736.82	133,775.71	108,971.20	31.60	31.19	26.70	ลดลง	29.62	24.01	✗	24.02	✗
สสป.	206,243.15	183,110.21	208,711.99	34.02	31.71	36.14		31.10	24.11	✗	24.58	✗
ชาว.(ก1)	454,585.29	419,969.54	427,748.70	31.99	30.31	31.50		29.26	23.09	✗	23.41	✗
สสญ.	162,508.12	154,619.58	156,804.80	40.28	37.99	39.07		37.12	27.20	✗	28.69	✗
สสท.	83,217.00	71,012.83	76,646.62	35.45	31.14	33.61		30.48	20.15	✗	20.64	✗
สสม.	135,128.07	100,452.82	121,335.90	42.52	32.62	38.65		34.35	23.92	✗	24.43	✗
สสล.	63,235.46	61,910.34	79,681.50	21.46	20.41	25.78		20.67	16.07	✗	17.42	✗
ชาว.(ก2)	444,088.65	387,995.58	434,468.82	35.51	31.13	34.69		31.38	22.41	✗	23.44	✗
สสช.	103,500.88	96,699.87	89,948.63	36.45	35.21	33.86	ลดลง	32.99	20.00	✗	21.60	✗
สสข.	51,304.24	37,570.68	62,843.18	24.70	18.44	31.36		25.10	25.30	✓	25.74	✓
สสมบ.	30,427.05	23,486.31	26,921.22	12.29	10.21	12.07		12.49	11.02	✗	11.17	✗
สสสภ.	73,736.54	62,571.09	69,597.86	21.63	19.34	21.27		19.53	15.13	✗	15.37	✗
ชาว.(ก3)	258,968.72	220,327.95	249,310.88	23.98	21.35	24.53		22.54	17.41	✗	18.02	✗

กลุ่มเป้าหมายหลัก

กลุ่มสาขาที่มีน้ำสูญเสียสูงมาก (>100,000 ลบ.ม./วัน) จำเป็นต้องเร่งดำเนินการแก้ไข

กลุ่มเป้าหมายรอง

กลุ่มสาขาที่มีน้ำสูญเสียสูง (60,000 - 100,000 ลบ.ม./วัน) จำเป็นต้องดำเนินการแก้ไขรองลงมา

กลุ่มเพิ่มประสิทธิภาพ

กลุ่มสาขาที่มีน้ำสูญเสียอยู่ในระดับที่ยอมรับได้ และต้องมีการเพิ่มประสิทธิภาพ

(1) ข้อมูล ณ วันที่ 7 ส.ค. 63

ผลงานอัตราน้ำสูญเสียสะสมเดือนสิงหาคม 2563 (เทียบเป้าหมายรายเดือน)

สาขา	ปริมาณน้ำสูญเสีย (ลบ.ม./วัน)			เปอร์เซ็นต์น้ำสูญเสีย (%)			แนวโน้มน้ำสูญเสีย	ผลงานสะสม (%)	เป้าหมายเกณฑ์ A			
	พ.ค.	มิ.ย.	ก.ค.	พ.ค.	มิ.ย.	ก.ค.			เป้าหมายสะสม (%)	เปรียบเทียบรายเดือน	เป้าหมายปีงบประมาณ 63 (%)	เทียบเป้าหมายปีงบประมาณ 63
สสب.	156,052.58	145,192.57	142,656.83	44.74	42.80	43.25		42.34	30.82	✗	31.10	✗
สสต.	98,753.92	97,596.41	113,415.59	29.78	29.73	34.08		30.94	22.39	✗	22.66	✗
สสภ.	140,893.40	136,375.91	137,611.38	39.45	38.58	39.95		38.75	32.85	✗	33.71	✗
สสว.	135,397.40	129,433.33	139,331.90	39.28	38.52	41.82		38.88	29.15	✗	29.71	✗
ชาว.(ก4)	531,097.29	508,598.21	533,015.70	38.42	37.48	39.77		37.73	28.83	✗	29.34	✗
สสน.	99,976.74	91,849.60	105,350.97	34.50	32.26	36.69		32.25	27.40	✗	28.04	✗
สสบท.	49,286.21	46,084.64	56,510.59	23.98	22.87	27.33		25.29	22.08	✗	22.77	✗
สสมส.	99,496.57	88,674.01	93,506.60	36.64	34.45	37.60		36.71	23.68	✗	24.63	✗
ชาว.(ก5)	248,759.52	226,608.24	255,368.16	32.44	30.48	34.39		31.89	24.78	✗	25.52	✗
กปน.	1,937,499.47	1,763,499.52	1,899,912.26	32.83	30.59	33.28		30.81	23.37	✗	24.00	✗

(1) ข้อมูล ณ วันที่ 7 ส.ค. 63

กลุ่มเป้าหมายหลัก

กลุ่มสาขาที่มีน้ำสูญเสียสูงมาก (>100,000 ลบ.ม./วัน) จำเป็นต้องเร่งดำเนินการแก้ไข

กลุ่มเป้าหมายรอง

กลุ่มสาขาที่มีน้ำสูญเสียสูง (60,000 - 100,000 ลบ.ม./วัน) จำเป็นต้องดำเนินการแก้ไขรองลงมา

กลุ่มเพิ่มประสิทธิภาพ

กลุ่มสาขาที่มีน้ำสูญเสียอยู่ในระดับที่ยอมรับได้ และต้องการเพิ่มประสิทธิภาพ