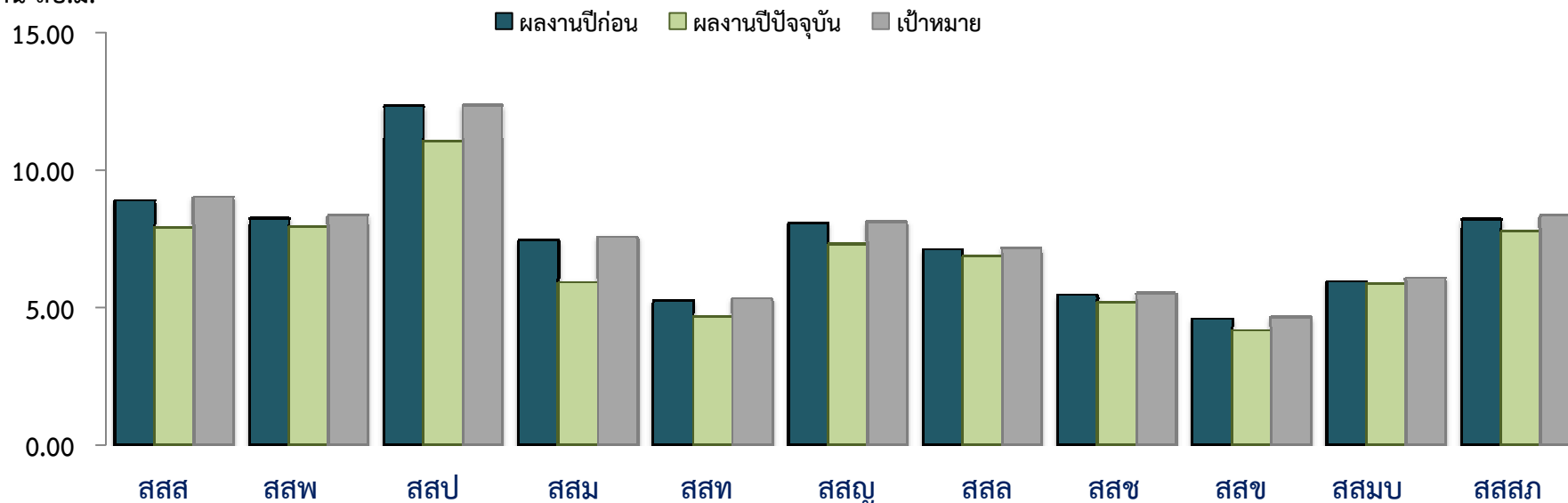


3.4.1 ผลการดำเนินงานของสายงานบริการฯ ปริมาณน้ำขายเดือน ก.ค.63 >>สายงาน รวท.(ทอ)

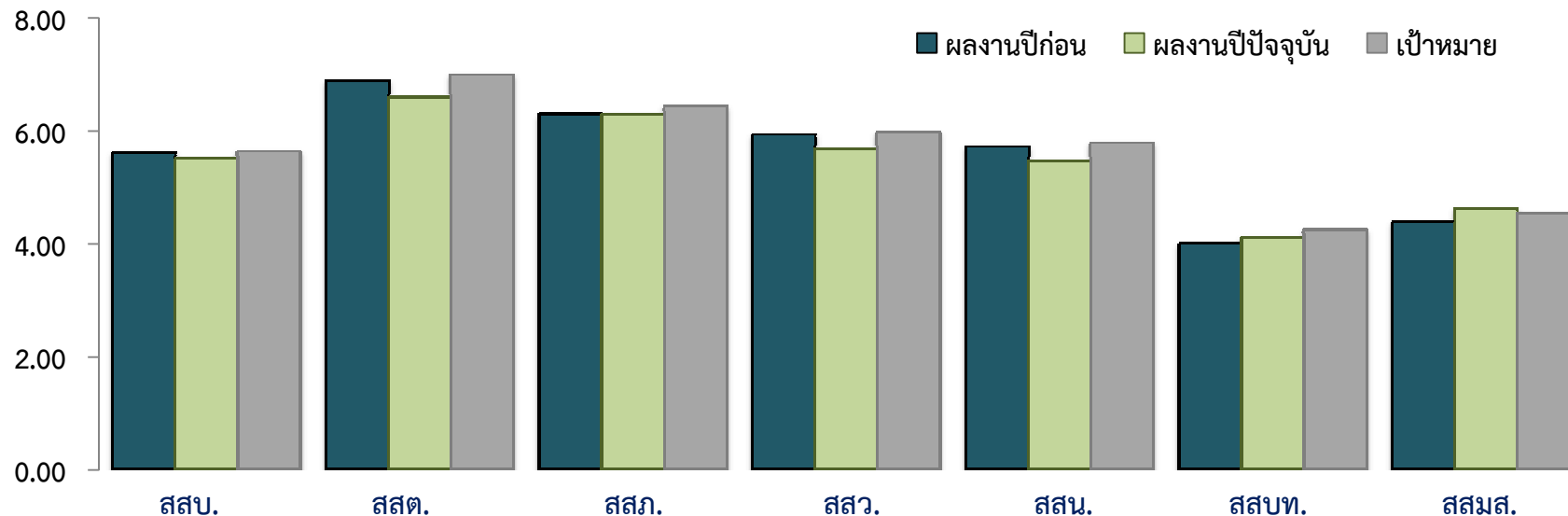
หน่วย : ล้าน ลบ.ม.



	สสส	สสป	สสม	สสท	สสน	ssl	ssx	ssy	ssb	ssg
ผลงานปีก่อน	8.920	12.344	7.460	5.272	8.099	7.121	5.469	4.621	5.975	8.236
ผลงานปีปัจจุบัน	7.937	11.071	5.949	4.686	7.326	6.883	5.216	4.185	5.905	7.789
เป้าหมาย	9.050	12.379	7.593	5.350	8.147	7.180	5.546	4.668	6.115	8.366
สูง (ต่ำ) กว่าปีก่อน	(0.983)	(1.273)	(1.510)	(0.586)	(0.773)	(0.238)	(0.253)	(0.436)	(0.070)	(0.447)
สูง (ต่ำ) กว่าเป้าหมาย	(1.113)	(1.308)	(1.644)	(0.664)	(0.821)	(0.297)	(0.330)	(0.483)	(0.210)	(0.577)

ปริมาณน้ำขายเดือน ก.ค.63>> สาขางาน รวท.(กต)

หน่วย : ล้าน ลบ.ม.

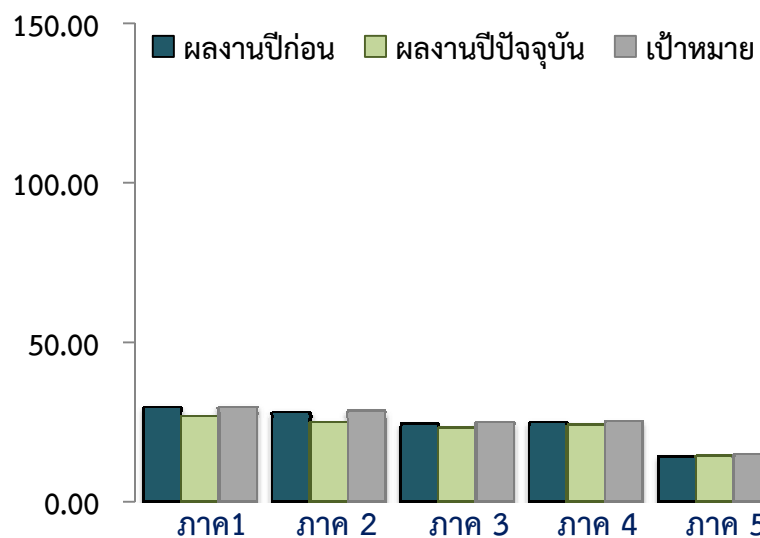


	สสบ.	สสด.	สสภ.	สสว.	สสน.	สสบท.	สสมส.
ผลงานปีก่อน	5.625	6.898	6.316	5.944	5.739	4.016	4.400
ผลงานปีปัจจุบัน	5.515	6.613	6.311	5.695	5.476	4.128	4.637
เป้าหมาย	5.653	7.006	6.453	5.987	5.799	4.266	4.552
สูง(ต่ำ)กว่าปีก่อน	(0.110)	(0.285)	(0.005)	(0.250)	(0.263)	0.112	0.238
สูง(ต่ำ)กว่าเป้าหมาย	(0.138)	(0.393)	(0.142)	(0.292)	(0.323)	(0.138)	0.085

ปริมาณน้ำขายภาพรวมและสะสม

หน่วย : ล้าน ลบ.ม.

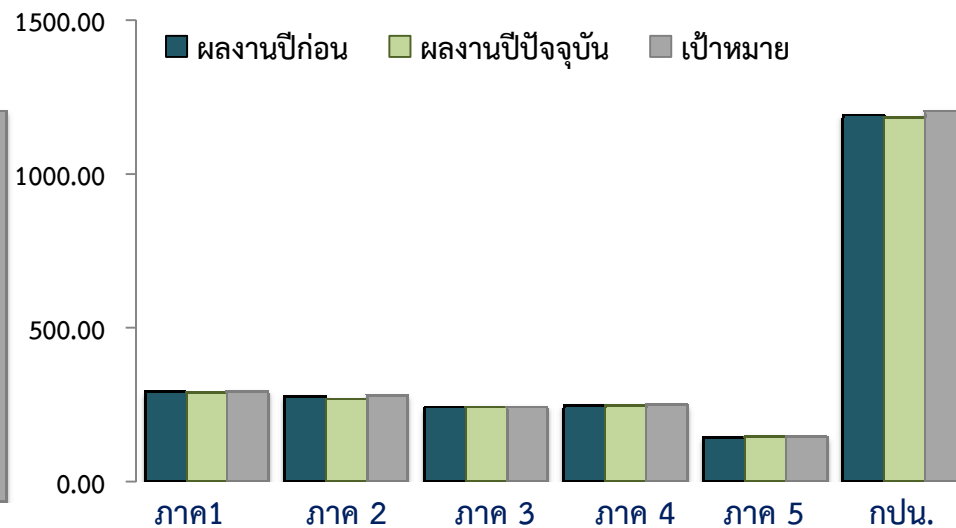
ผลงานเดือน ก.ค.63



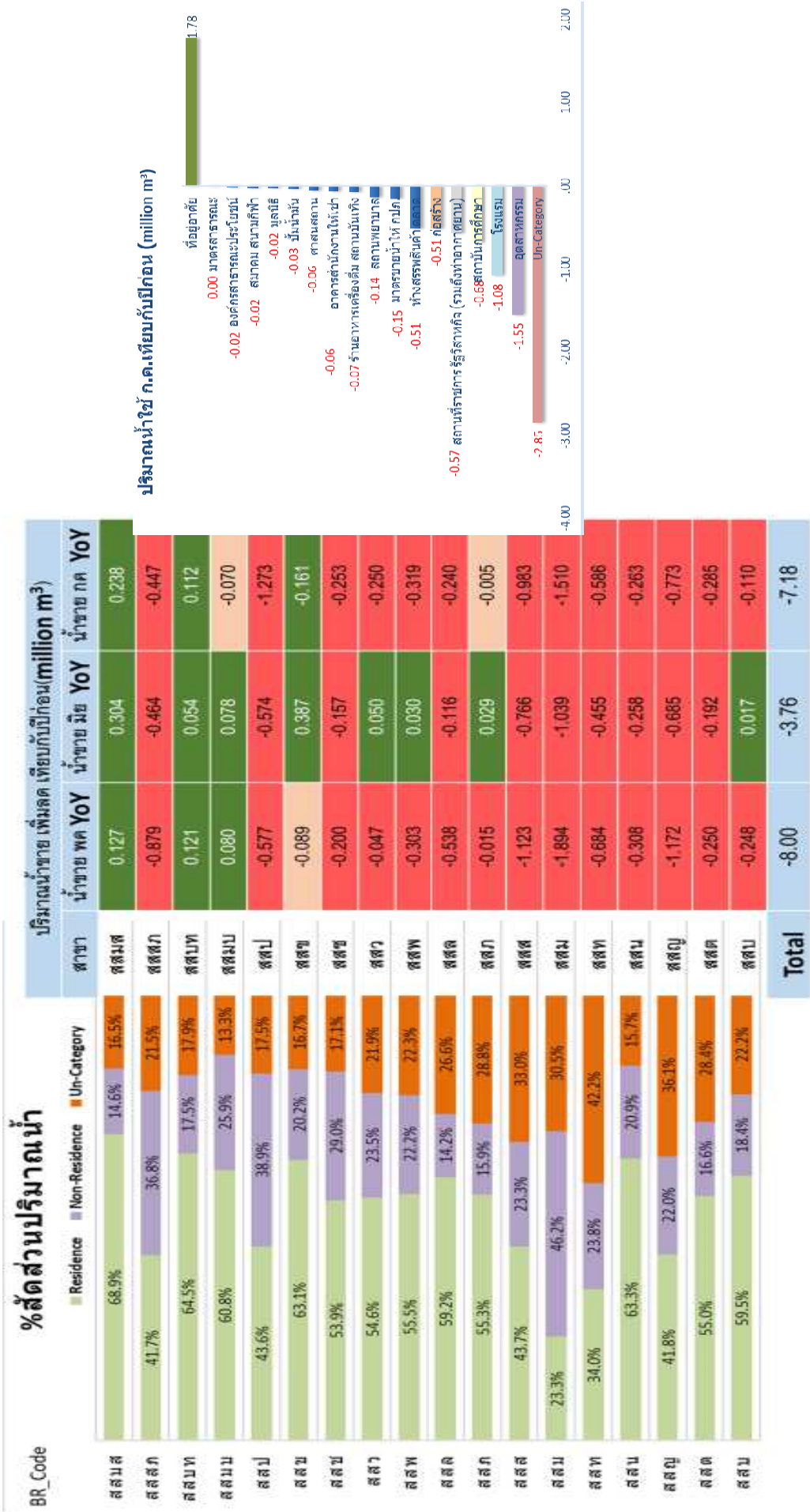
ผลงานปีก่อน	29.536	27.953	24.301	24.783	14.154	120.727
ผลงานปีปัจจุบัน	26.961	24.844	23.095	24.134	14.241	113.274
เป้าหมาย	29.818	28.270	24.695	25.099	14.617	122.499
สูง(ต่ำ)กว่าปีก่อน	(2.575)	(3.108)	(1.206)	(0.649)	0.087	(7.453)
สูง(ต่ำ)กว่าเป้าหมาย	(9.58%)	(12.12%)	(6.48%)	(3.84%)	(2.57%)	(7.53%)

หน่วย : ล้าน ลบ.ม.

ผลงานสะสม ต.ค.62 – ก.ค.63



289.882	276.847	239.897	245.978	141.544	1194.147
286.002	265.961	243.517	246.579	145.212	1187.272
292.605	278.301	242.736	248.280	144.599	1206.521
(3.879)	(10.885)	3.620	0.601	3.668	(6.875)
(6.603)	(12.340)	0.781	(1.701)	0.613	(19.249)
(2.26%)	(4.43%)	0.32%	(0.69%)	0.42%	(1.60%)



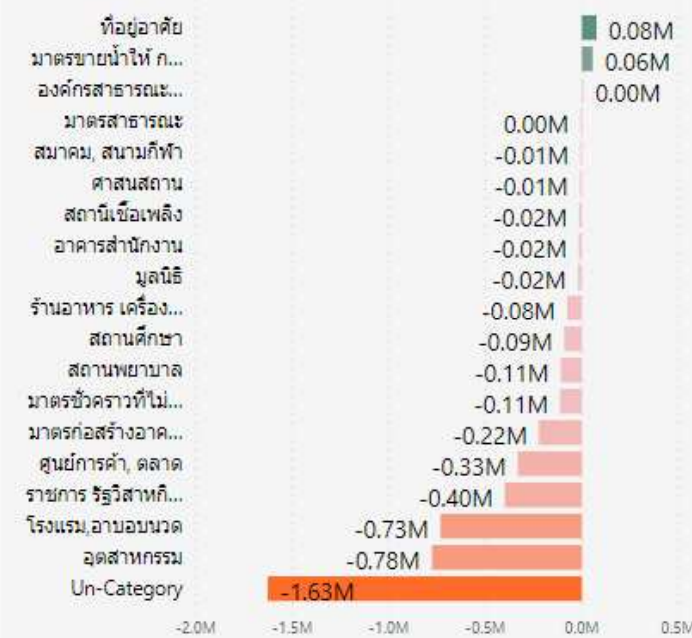
ปริมาณน้ำขาย : รอบบิล เดือน ส.ค.63	
Create by : สวป.สสข	
1,630,738	
จำนวนผู้ใช้ น้ำเดือนปัจจุบันที่อ่านน้ำแล้วเสร็จ	
ปริมาณน้ำขาย zone ที่อ่านน้ำและตั้งหนี้	
80,490,132	76,071,076
2562	2563
เพิ่ม(ลด) จากปีก่อน	
-4,419,056	-5.49%
ปริมาณน้ำ	%change

Update 18-08-63

สาขา	07-62	07-63	เพิ่ม(ลด)
สสม	5,433,501	4,518,300	▼ -915,201
สสส	6,911,142	5,999,299	▼ -911,843
สสญ	5,603,765	5,163,822	▼ -439,943
สสป	6,568,365	6,163,867	▼ -404,498
สสท	3,712,631	3,329,467	▼ -383,164
สสล	5,576,181	5,269,867	▼ -306,314
สสสภ	5,091,608	4,807,637	▼ -283,971
สสน	3,700,073	3,508,208	▼ -191,865
สสข	2,923,480	2,757,236	▼ -166,244
สสด	4,048,710	3,900,388	▼ -148,322
สสว	3,546,856	3,423,387	▼ -123,469
สสมบ	4,979,188	4,869,949	▼ -109,239
สสข	3,310,933	3,225,018	▼ -85,915
สสพ	4,940,939	4,859,590	▼ -81,349
สสบ	4,067,501	4,026,991	▼ -40,510
สสค	3,817,201	3,838,046	▲ 21,845



0.34%	-12.99%	-17.98%
%change_Residential	%change_Commercial	%Change_Industry
-7.38%		
%change_Un-Category		

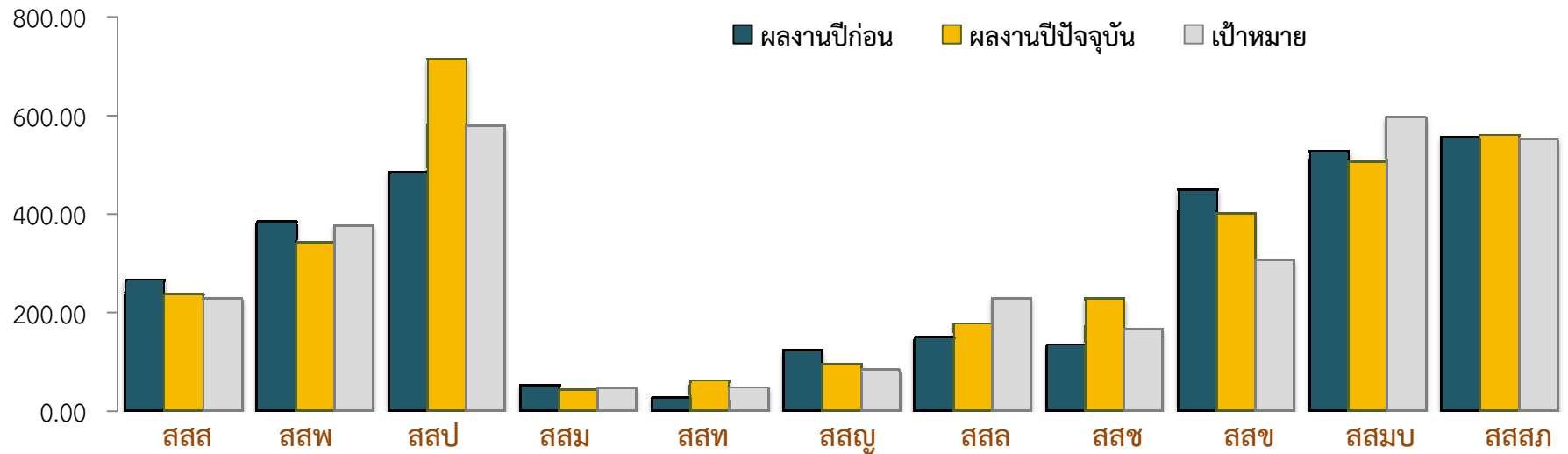


Residential : เฉพาะการพักอาศัยทั้งรูปแบบ Single Family และ Multi-Family เท่านั้น ไม่ใช้ กลุ่ม M1 ทั้งหมด

Un-Category : กลุ่ม Class รหัส 25 ซึ่งเป็น คลาสที่ยังประกอบด้วย ทั้ง อุตสาหกรรม โรงแรม คอนโด คอมมูนิตีมีอลล์ ธนาคาร โรงพยาบาลเอกชน ร้านอาหาร ร้านค้าทั่วไป ห้างสรรพสินค้า ซูเปอร์มาร์เก็ต รวมถึงทาวเฮาส์

พืชน้ำติดต้งใหม่เดือน ก.ค.63>> สายงาน รวท.(ทอ)

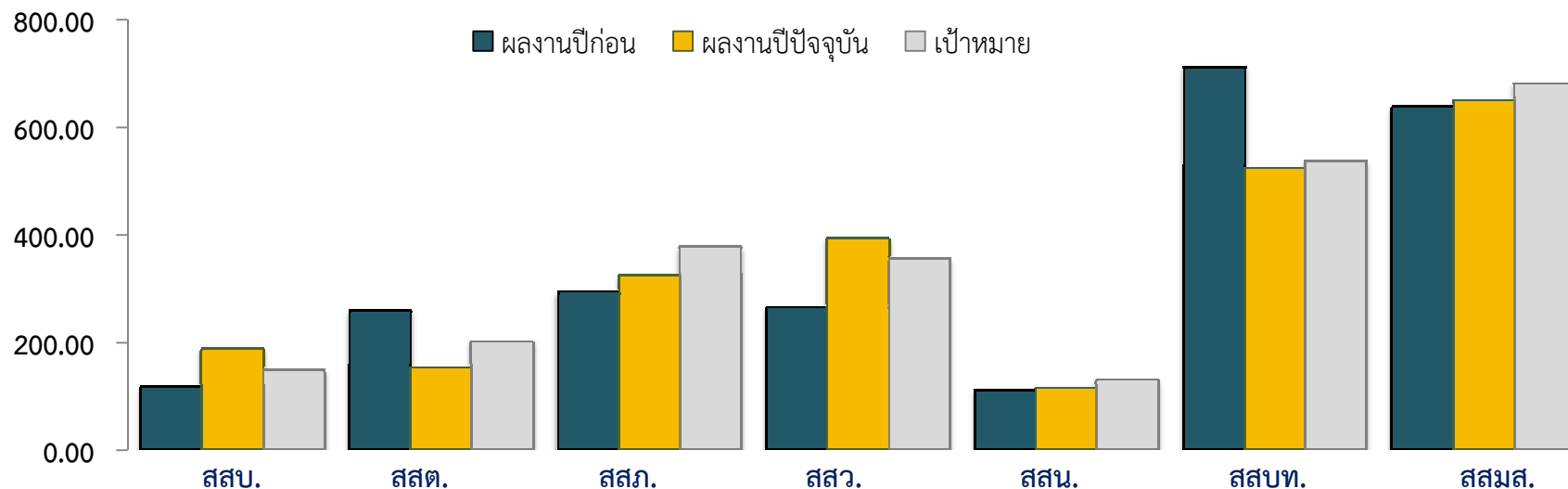
หน่วย : ราย



	สสส	สสพ	สสป	สสม	สสท	สสญ	สสล	สสช	สสข	สสมบ	สสสภ
ผลงานปีก่อน	268	385	486	52	26	123	150	135	450	529	557
ผลงานปีปัจจุบัน	237	342	716	44	61	96	178	229	403	507	562
เป้าหมาย	230	378	579	45	47	83	230	168	307	597	553
สูง (ต่ำ) กว่าปีก่อน	(31)	(43)	230	(8)	35	(27)	28	94	(47)	(22)	5
สูง (ต่ำ) กว่าเป้าหมาย	7	(36)	137	(1)	14	13	(52)	61	96	(90)	9

พืชน้ำติดต้งใหม่เดือน ก.ค.63 >> สาขางาน รวท.(กต)

หน่วย : ราย

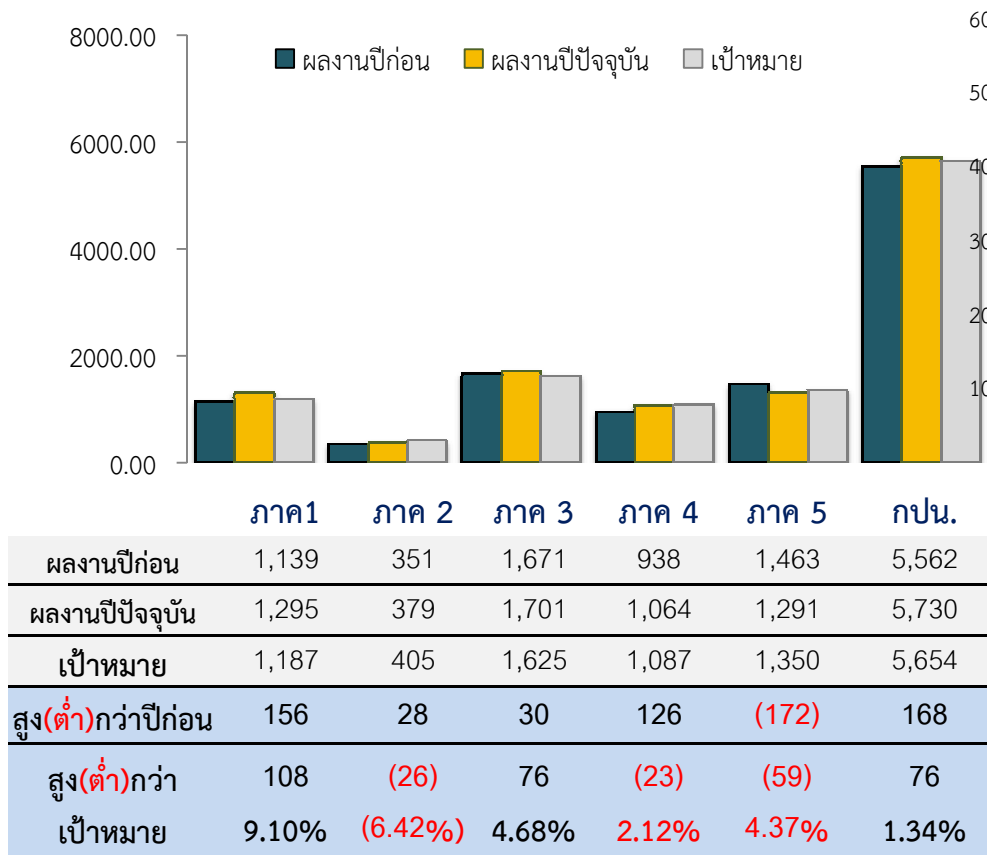


	สสบ.	สสต.	สสภ.	สสว.	สสน.	สสบท.	สสมส.
ผลงานปีก่อน	117	260	295	266	111	713	639
ผลงานปีปัจจุบัน	190	153	326	395	115	525	651
เป้าหมาย	148	203	379	357	130	538	682
สูง(ต่ำ)กว่าปีก่อน	73	(107)	31	129	4	(188)	12
สูง(ต่ำ)กว่าเป้าหมาย	42	(50)	(53)	38	(15)	(13)	(31)

พืชน้ำติดตั้งใหม่ภาพรวมและสะสม

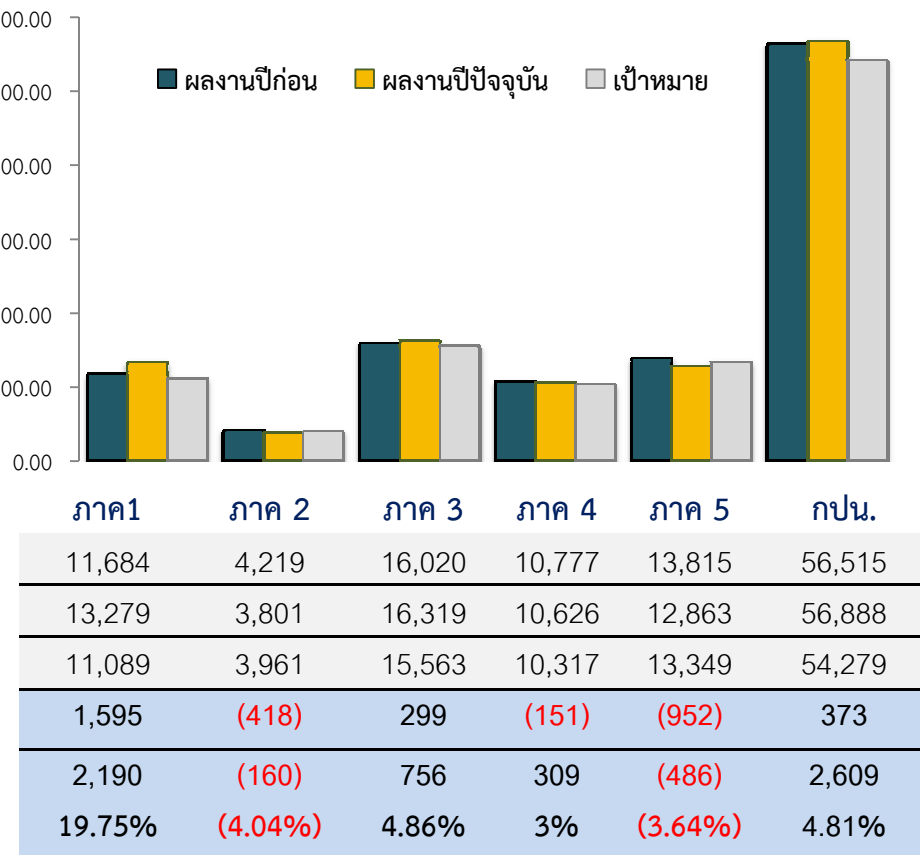
หน่วย : ราย

ผลงานเดือน ก.ค.63



หน่วย : ราย

ผลงานสะสม ต.ค.62 – ก.ค.63





การประปานครหลวง
METROPOLITAN WATERWORKS AUTHORITY

จำนวนผู้ใช้น้ำติดตั้งใหม่ ส.ค. 2563

ผลงานเดือน ส.ค.2563 (ณ 24 ส.ค. 2563)

3,751 ราย

ผลงานสะสม ต.ค.2562 – 24 ส.ค. 2563

60,639 ราย

หมายเหตุ : ข้อมูลจำนวนติดตั้งใหม่ เป็นข้อมูลประมวลเบื้องต้นจากระบบ CIS ณ วันที่ 24 ส.ค.2563

จำนวนติดตั้งใหม่ที่รายงานจะประมวลผลทุกวันที่ 10 ของเดือน โดยสาขาต้องบันทึกข้อมูลติดตั้งประปาใหม่ให้แล้วเสร็จภายในวันที่ 9 ของทุกเดือน

คำนิยาม กปน. : มุ่งมั่น พัฒนาคาน พัฒนางาน บริการสังคม ด้วยความโปร่งใส ใส่ใจคุณภาพ