



การประปานครหลวง
METROPOLITAN WATERWORKS AUTHORITY

ประชุมสายงานบริการ ครั้งที่ 7/2563

วันศุกร์ที่ 31 กรกฎาคม 2563

ณ ห้องประชุมปิยราษฎร์ ชั้น 6 สำนักงานใหญ่

คำนิยาม กปน. : มุ่งมั่น พัฒนาคมน พัฒนางาน บริการสังคม ด้วยความโปร่งใส ใส่ใจคุณภาพ



การประปานครหลวง
METROPOLITAN WATERWORKS AUTHORITY

วาระที่ 1 เรื่องที่ประธานฯ แจ้งให้ที่ประชุมทราบ

ค่านิยม กปน. : มุ่งมั่น พัฒนาคมน พัฒนางาน บริการสังคม ด้วยความโปร่งใส ใส่ใจคุณภาพ



การประปานครหลวง
METROPOLITAN WATERWORKS AUTHORITY

วาระที่ 2 เรื่องรับรองรายงานการประชุม ครั้งที่ 6/2563 (วันอังคารที่ 30 มิถุนายน 2563)

คำนิยาม กปน. : มุ่งมั่น พัฒนาค้น พัฒนางาน บริการสังคม ด้วยความโปร่งใส ใส่ใจคุณภาพ



การประปานครหลวง
METROPOLITAN WATERWORKS AUTHORITY

วาระที่ 3 ผลการดำเนินงาน ประจำเดือน มิถุนายน 2563

ค่านิยม กปน. : มุ่งมั่น พัฒนาคมน พัฒนางาน บริการสังคม ด้วยความโปร่งใส ใส่ใจคุณภาพ



การประปานครหลวง
METROPOLITAN WATERWORKS AUTHORITY

3.1 รายงานผลการดำเนินงานตามตัวชี้วัด และแผนปฏิบัติงาน

ค่านิยม กปน. : มุ่งมั่น พัฒนากน พัฒนางาน บริการสังคม ด้วยความโปร่งใส ใส่ใจคุณภาพ



การประปานครหลวง
METROPOLITAN WATERWORKS AUTHORITY

3.2 ผลการเบิกจ่ายงบประมาณ

ค่านิยม กปน. : มุ่งมั่น พัฒนาคมน พัฒนางาน บริการสังคม ด้วยความโปร่งใส ใส่ใจคุณภาพ



การประปานครหลวง
METROPOLITAN WATERWORKS AUTHORITY

3.3 ผลการดำเนินงานด้านลดน้ำสูญเสีย

ค่านิยม กปน. : มุ่งมั่น พัฒนاتน พัฒนางาน บริการสังคม ด้วยความโปร่งใส ใส่ใจคุณภาพ



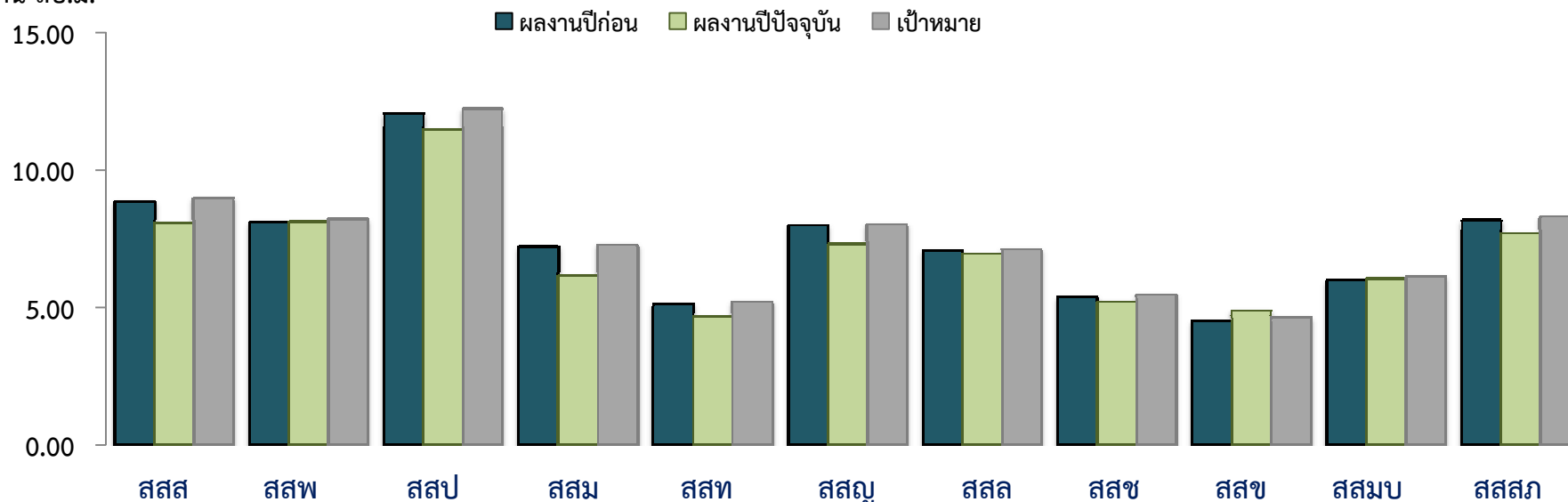
การประปานครหลวง
METROPOLITAN WATERWORKS AUTHORITY

3.4 ผลการดำเนินงานของสายงานบริการฯ

ค่านิยม กปน. : มุ่งมั่น พัฒนาคมน พัฒนางาน บริการสังคม ด้วยความโปร่งใส ใส่ใจคุณภาพ

3.4.1 ผลการดำเนินงานของสายงานบริการฯ ปริมาณน้ำขายเดือน มิ.ย.63 >>สายงาน รวท.(ทอ)

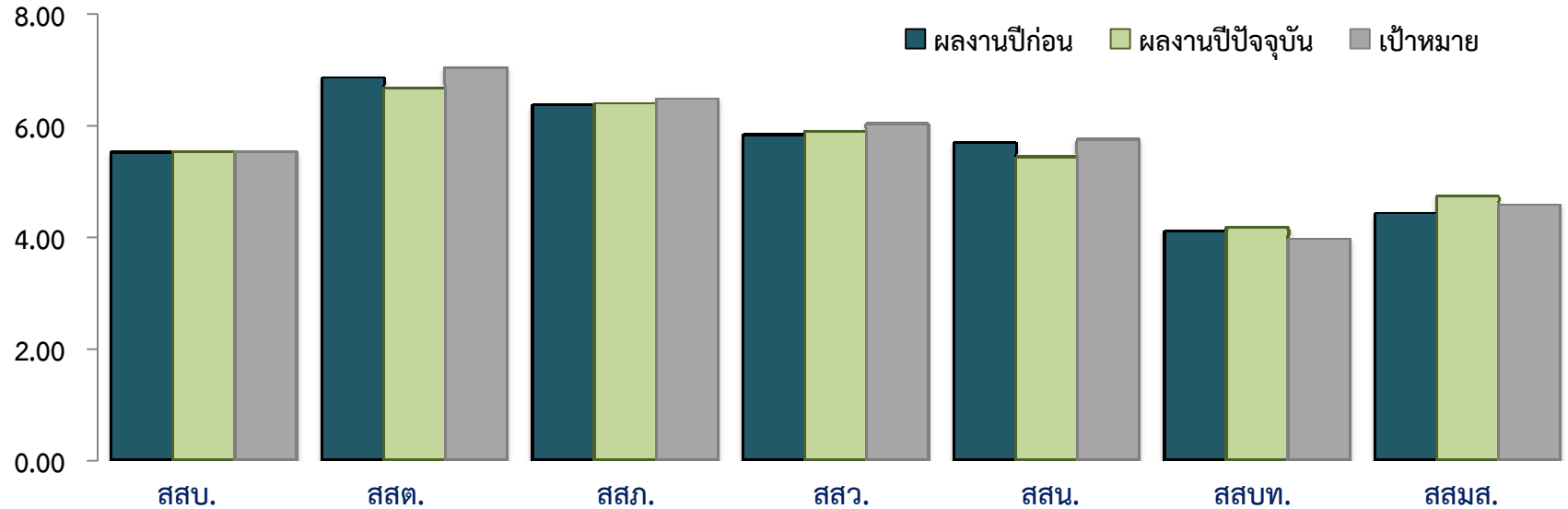
หน่วย : ล้าน ลบ.ม.



	สสส	สสป	สสป	สสม	สสท	สสญ	สสล	สสช	สสช	สสมบ	สสสภ
ผลงานปีก่อน	8.868	8.121	12.065	7.238	5.158	8.007	7.091	5.395	4.527	6.006	8.194
ผลงานปีปัจจุบัน	8.102	8.151	11.492	6.199	4.703	7.321	6.975	5.238	4.914	6.084	7.730
เป้าหมาย	9.003	8.236	12.251	7.305	5.240	8.055	7.139	5.476	4.659	6.155	8.323
สูง (ต่ำ) กว่าปีก่อน	(0.766)	0.030	(0.574)	(1.039)	(0.455)	(0.685)	(0.116)	(0.157)	0.387	0.078	(0.464)
สูง (ต่ำ) กว่าเป้าหมาย	(0.901)	(0.085)	(0.759)	(1.106)	(0.537)	(0.734)	(0.164)	(0.238)	0.255	(0.071)	(0.593)

ปริมาณน้ำขายเดือน มิ.ย.63 >> สาขางาน รวท.(กต)

หน่วย : ล้าน ลบ.ม.

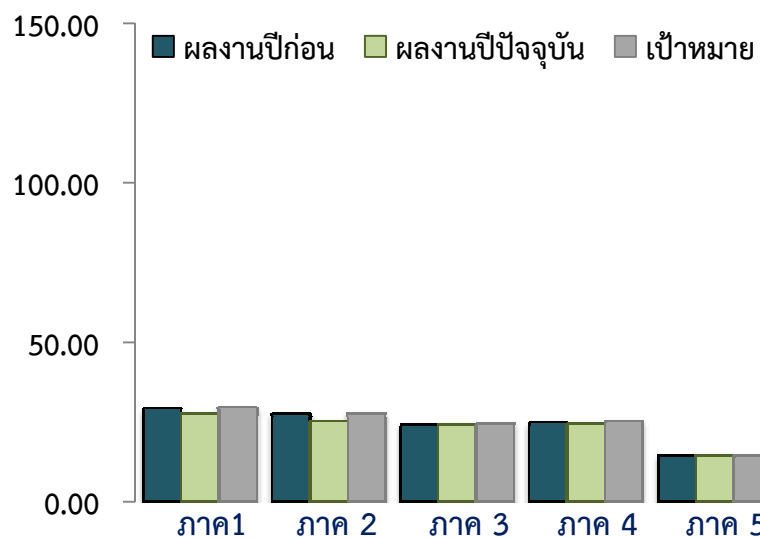


	สสพ.	สสต.	สสภ.	สสว.	สสน.	สสบท.	สสมส.
ผลงานปีก่อน	5.534	6.873	6.383	5.852	5.706	4.131	4.445
ผลงานปีปัจจุบัน	5.551	6.681	6.412	5.902	5.448	4.186	4.749
เป้าหมาย	5.548	7.048	6.496	6.040	5.766	3.978	4.599
สูง(ต่ำ)กว่าปีก่อน	0.017	(0.192)	0.029	0.050	(0.258)	0.054	0.304
สูง(ต่ำ)กว่าเป้าหมาย	0.003	(0.367)	(0.084)	(0.138)	(0.318)	0.208	0.150

ปริมาณน้ำขายภาพรวมและสะสม

หน่วย : ล้าน ลบ.ม.

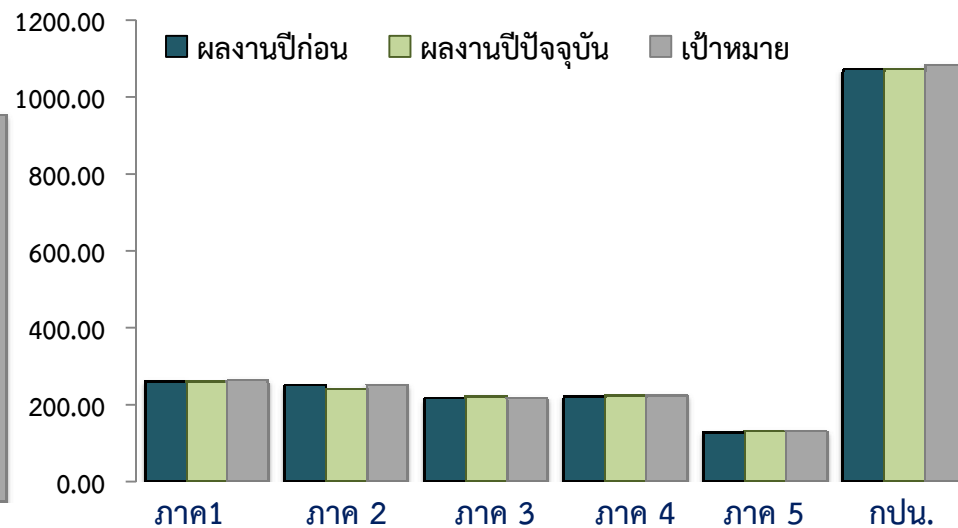
ผลงานเดือน มิ.ย.63



ผลงานปีก่อน	29.054	27.494	24.122	24.642	14.283	119.594
ผลงานปีปัจจุบัน	27.745	25.198	23.966	24.545	14.383	115.838
เป้าหมาย	29.490	27.739	24.613	25.132	14.343	121.317
สูง(ต่ำ)กว่าปีก่อน	(1.309)	(2.296)	(0.156)	(0.097)	0.100	(3.757)
สูง(ต่ำ)กว่าเป้าหมาย	(1.745)	(2.541)	(0.647)	(0.587)	0.040	(5.479)
	(5.92%)	(9.16%)	(2.63%)	(2.33%)	0.28%	(4.52%)

หน่วย : ล้าน ลบ.ม.

ผลงานสะสม ต.ค.62 – มิ.ย.63



260.346	248.894	215.596	221.195	127.390	1073.420
259.042	241.117	220.422	222.445	130.971	1073.997
262.787	250.031	218.041	223.181	129.982	1084.022
(1.304)	(7.777)	4.827	1.251	3.581	0.578
(3.745)	(8.914)	2.381	(0.736)	0.989	(10.025)
(1.43%)	(3.57%)	1.09%	(0.33%)	0.76%	(0.92%)

ปริมาณน้ำขาย เดือน ก.ค.63จากกลุ่มลูกค้าที่อ่านน้ำและตั้งหนี้แล้วเสร็จ

ปริมาณน้ำขายของเดือน ก.ค.63 จากโซนที่อ่านน้ำและตั้งหนี้แล้วเสร็จ ทำการอ่านไปได้แล้ว 1.3 ล้านราย พบว่ามีปริมาณน้ำขายจากกลุ่มที่อ่านน้ำแล้ว ลดลงจากช่วงเดียวกันของปีก่อน 3.80 million m³ (-6.02%) โดยกลุ่ม Non-Residence ยังคงมีแนวโน้มที่ลดลงในพื้นที่สาขาชั้นใน และพื้นที่ธุรกิจ ในขณะที่กลุ่มพักอาศัยในเดือน ก.ค.63 ปริมาณการใช้น้ำไม่เปลี่ยนแปลงจากปีก่อนมากนัก ทั้งนี้ หากอัตราการเปลี่ยนแปลงปริมาณน้ำขายของเดือนนี้เป็นไปในทิศทางเดียวกับกลุ่มที่อ่านน้ำแล้ว ลดลง 4-5% จากปีก่อน จะทำให้ปริมาณน้ำขายของเดือน ก.ค.63 อยู่ที่ระดับ 115-116 million m³

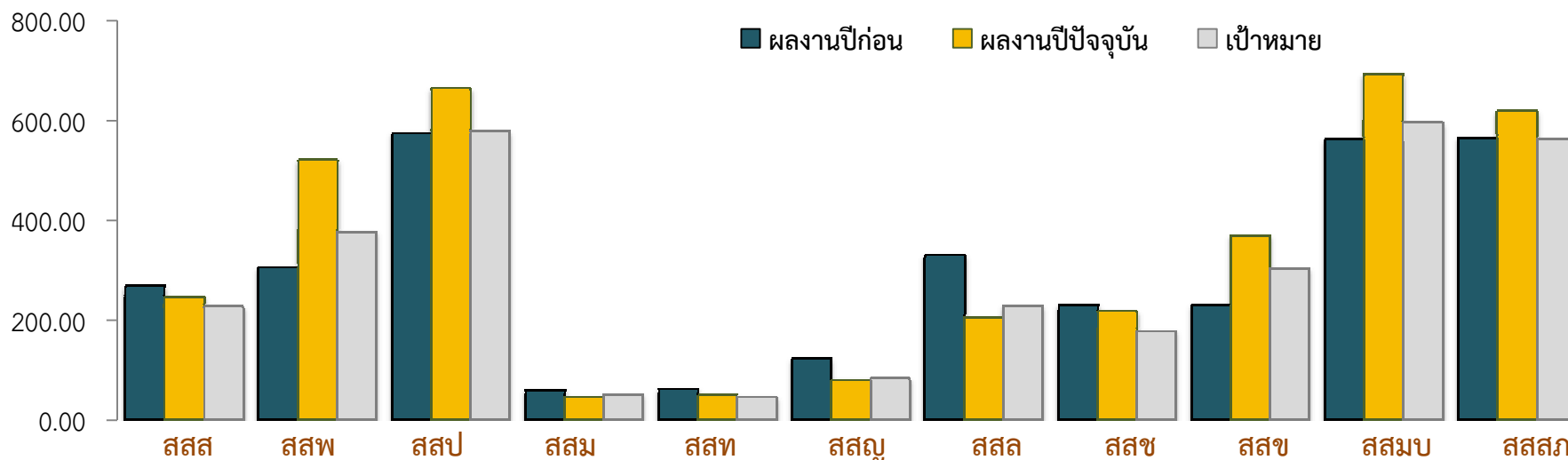
ปริมาณน้ำขาย : รอบปิด เดือน ก.ค.63 Create by : สวป.สสน				
1,321,155				
จำนวนผู้ใช้บิลเดือนปัจจุบันที่อ่านน้ำแล้วเสร็จ				
ปริมาณน้ำขาย zone ที่อ่านน้ำและตั้งหนี้				
62,979,541	59,188,332			
2562	2563			
เพิ่ม(ลด) จากปีก่อน				
-3,791,209	-6.02%			
ปริมาณน้ำ %change				
สาขา	07-62	07-63	เพิ่ม(ลด)	
สสส	6,871,766	5,962,612	▼	-909,154
สสน	3,412,364	2,811,035	▼	-601,329
สสบ	4,231,277	3,677,102	▼	-554,175
สสสภ	4,423,884	4,047,444	▼	-376,440
สสค	4,117,105	3,859,576	▼	-257,529
สสน	3,704,345	3,481,033	▼	-223,312
สสข	3,609,754	3,408,322	▼	-201,432
สสอ	4,500,774	4,305,474	▼	-195,300
สสท	2,408,168	2,214,575	▼	-193,593
สสญ	2,107,074	1,945,067	▼	-162,007
สสพ	3,587,283	3,429,003	▼	-158,280
สสว	3,159,197	3,017,653	▼	-141,544
สสนบ	3,795,933	3,706,412	▼	-89,521
สสน	3,275,090	3,212,118	▼	-62,972
สสภ	3,819,262	3,788,254	▼	-31,008



ที่มา : กลุ่มส่วนวิเคราะห์ผลงานและความคุ้มค่า

พืชน้ำติดต้งใหม่เดือน มิ.ย.63>> สายงาน รวท.(ทอ)

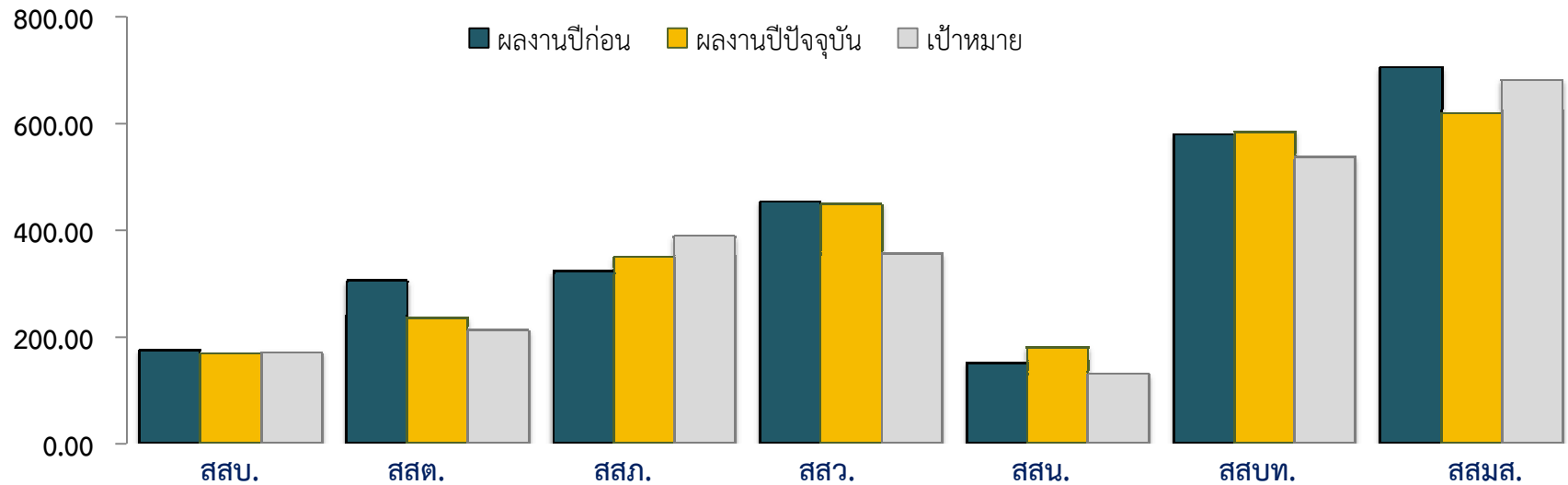
หน่วย : ราย



	สสส	สสพ	สสป	สสม	สสท	สสญ	สสล	สสช	สสข	สสมบ	สสสภ
ผลงานปีก่อน	269	307	576	59	62	122	331	232	231	563	567
ผลงานปีปัจจุบัน	247	522	665	45	49	79	206	219	371	693	620
เป้าหมาย	228	378	579	50	46	83	229	179	304	597	564
สูง (ต่ำ) กว่าปีก่อน	(22)	215	89	(14)	(13)	(43)	(125)	(13)	140	130	53
สูง (ต่ำ) กว่าเป้าหมาย	19	144	86	(5)	3	(4)	(23)	40	67	96	56

พืชน้ำติดต้งใหม่เดือน มิ.ย.63>> สายงาน รวท.(กต)

หน่วย : ราย

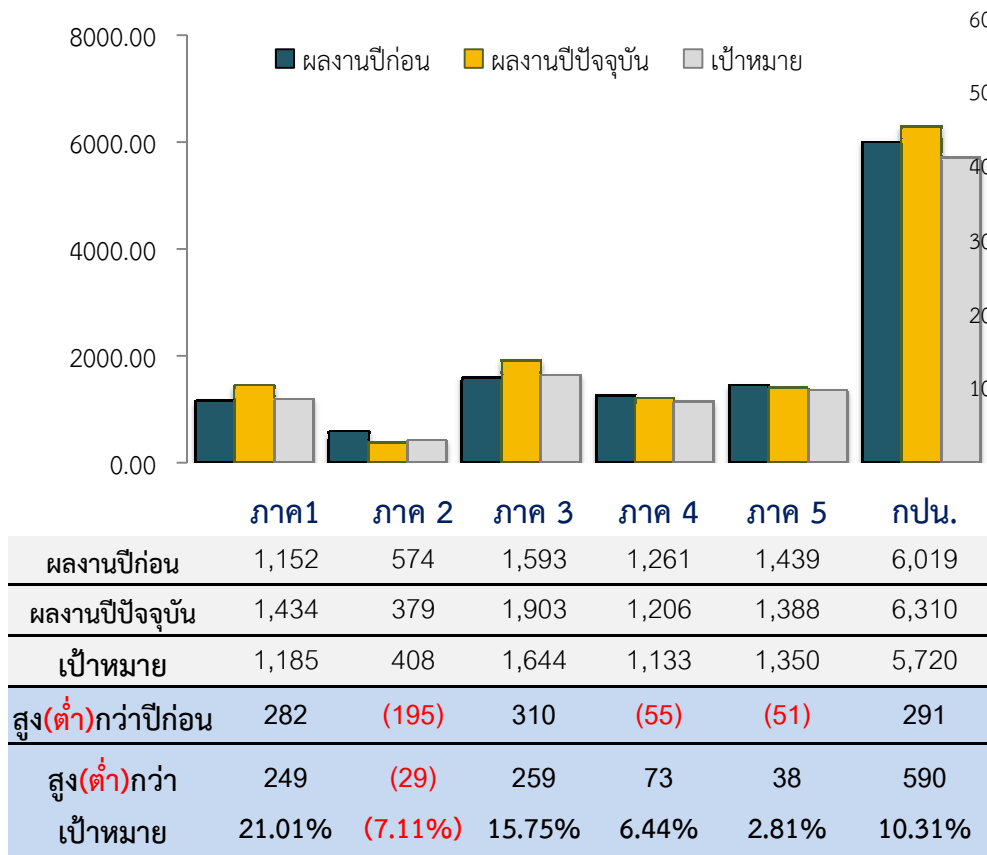


ผลงานปีก่อน	176	306	324	455	151	581	707
ผลงานปีปัจจุบัน	169	237	350	450	182	585	621
เป้าหมาย	172	214	390	357	130	538	682
สูง(ต่ำ)กว่าปีก่อน	(7)	(69)	26	(5)	31	4	(86)
สูง(ต่ำ)กว่าเป้าหมาย	(3)	23	(40)	93	52	47	(61)

พืชน้ำติดตั้งใหม่ภาพรวมและสะสม

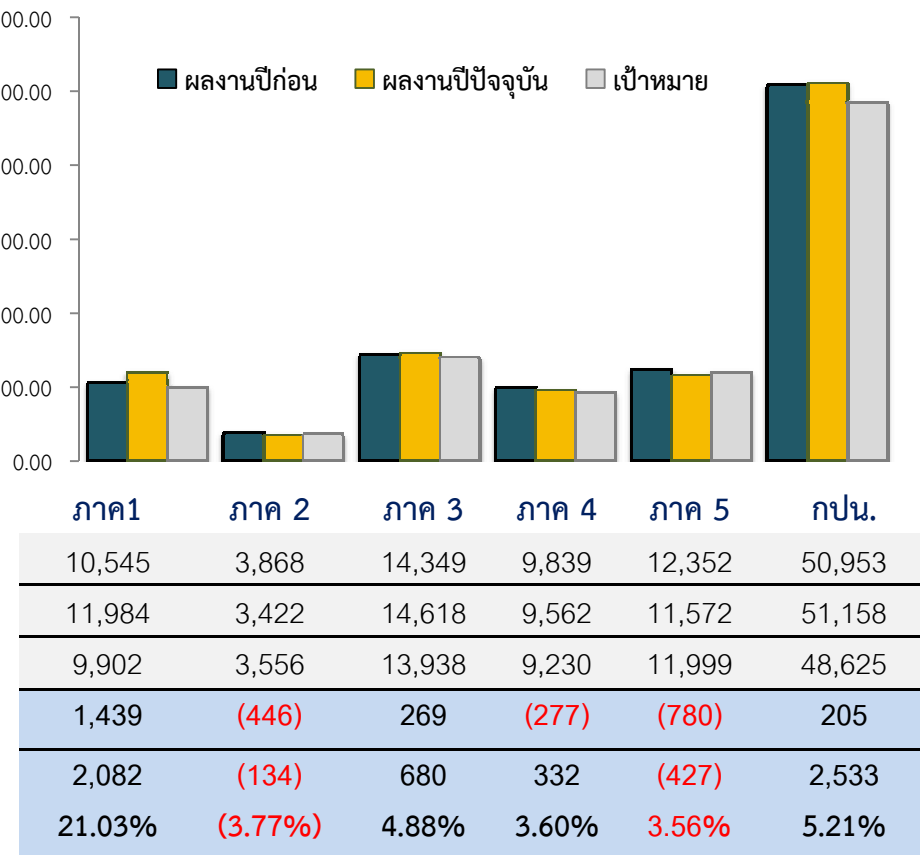
หน่วย : ราย

ผลงานเดือน มิ.ย.63



หน่วย : ราย

ผลงานสะสม ต.ค.62 – มิ.ย. 63





การประปานครหลวง
METROPOLITAN WATERWORKS AUTHORITY

จำนวนผู้ใช้น้ำติดตั้งใหม่ ก.ค. 2563

ผลงานเดือน ก.ค.2563 (ณ 30 ก.ค. 2563)

4,393 ราย

ผลงานสะสม ต.ค.2562 – 30 ก.ค. 2563

55,551 ราย

หมายเหตุ : ข้อมูลจำนวนติดตั้งใหม่ เป็นข้อมูลประมวลเบื้องต้นจากระบบ CIS ณ วันที่ 30 ก.ค. 2563

จำนวนติดตั้งใหม่ที่รายงานจะประมวลผลทุกวันที่ 10 ของเดือน โดยสาขาต้องบันทึกข้อมูลติดตั้งประปาใหม่ให้แล้วเสร็จภายในวันที่ 9 ของทุกเดือน

ค่านิยม กปน. : มุ่งมั่น พัฒนาคาน พัฒนางาน บริการสังคม ด้วยความโปร่งใส ใส่ใจคุณภาพ



การประปานครหลวง
METROPOLITAN WATERWORKS AUTHORITY

ผลการดำเนินงานด้านธุรกิจเสริม

ค่านิยม กปน. : มุ่งมั่น พัฒนาค้น พัฒนางาน บริการสังคม ด้วยความโปร่งใส ใส่ใจคุณภาพ



การประปานครหลวง
METROPOLITAN WATERWORKS AUTHORITY

วาระที่ 4 เรื่องอื่น ๆ

ค่านิยม กปน. : มุ่งมั่น พัฒนاتน พัฒนางาน บริการสังคม ด้วยความโปร่งใส ใส่ใจคุณภาพ



การประปานครหลวง
METROPOLITAN WATERWORKS AUTHORITY

การทบทวนคู่มือปฏิบัติงาน

ค่านิยม กปน. : มุ่งมั่น พัฒนาคู่มือ พัฒนางาน บริการสังคม ด้วยความโปร่งใส ใส่ใจคุณภาพ