



## วาระที่ 3.2 ผลเบิกจ่ายงบประมาณ

# ประเด็นลงทุน

1. แผนเบิกจ่าย-ผลการเบิกจ่ายงบลงทุน ประจำเดือน พ.ค.63 และ ประจำเดือน มิ.ย.63 (ข้อมูล ณ วันที่ 24 มิ.ย.63)
2. แผนเบิกจ่าย - ผลเบิกจ่ายสะสม ต.ค.62 – พ.ค.63 และ แผนเบิกจ่าย - ผลเบิกจ่ายสะสม ต.ค.62 – 24 มิ.ย.63
3. คาดการณ์เบิกจ่ายงบลงทุน จริง 9 เดือน + คาดการณ์ 3 เดือน
4. มติคณะเร่งรัดเบิกจ่ายงบลงทุน



# 1.แผนเบิกจ่าย-ผลการเบิกจ่ายงบลงทุน ประจำเดือน พ.ค.63 และ ประจำเดือน มิ.ย.63 (ข้อมูล ณ วันที่ 24 มิ.ย.63)



เดือน พ.ค.63



แผนเบิกจ่าย 271.48 ล้านบาท



ผลเบิกจ่าย 323.40 ล้านบาท



จ่ายสูงกว่าแผน 51.93 ล้านบาท

**119.13 %**

1 – 24 มิ.ย. 63



แผนเบิกจ่าย 273.75 ล้านบาท



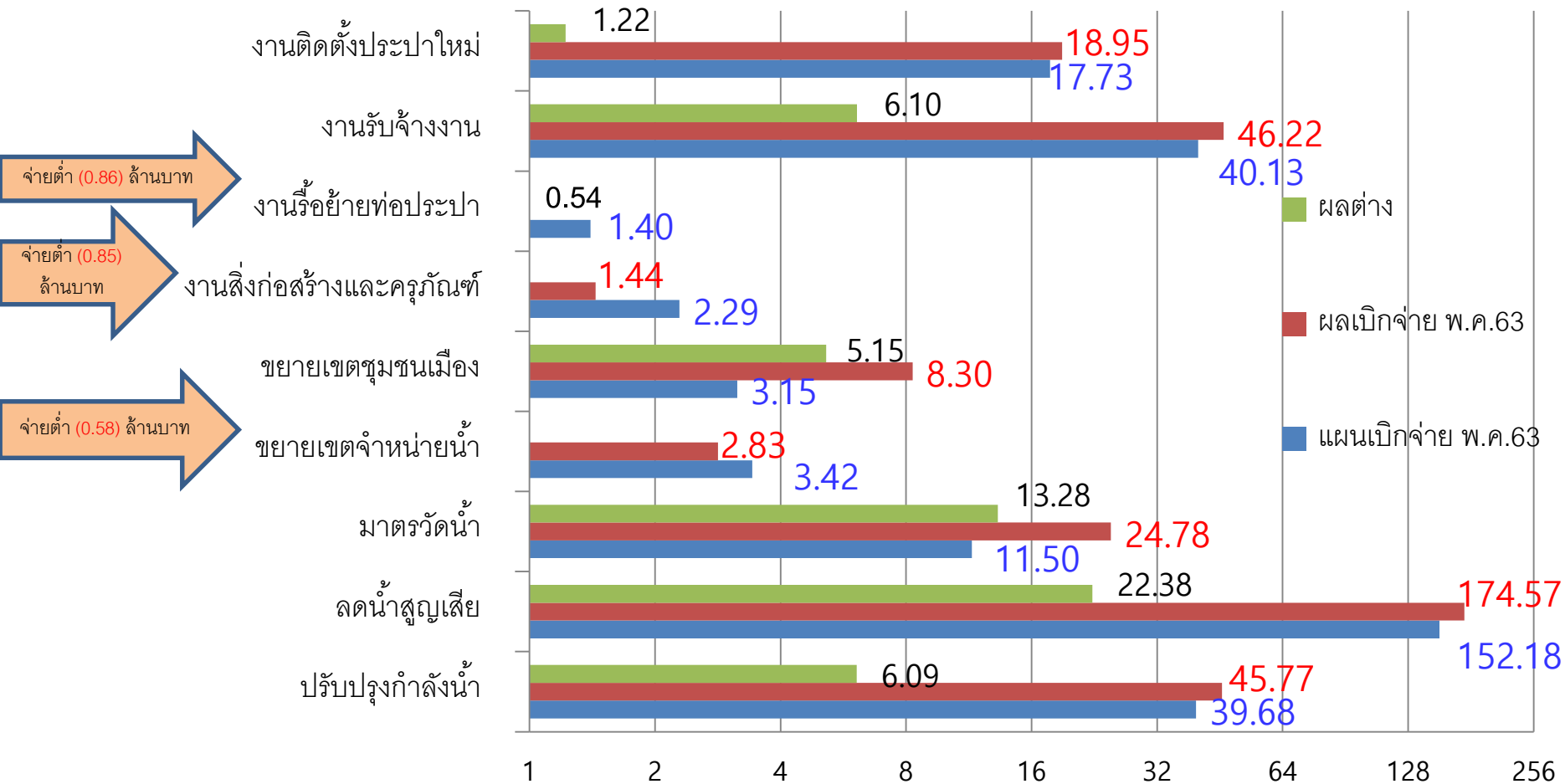
ผลเบิกจ่าย 222.50 ล้านบาท



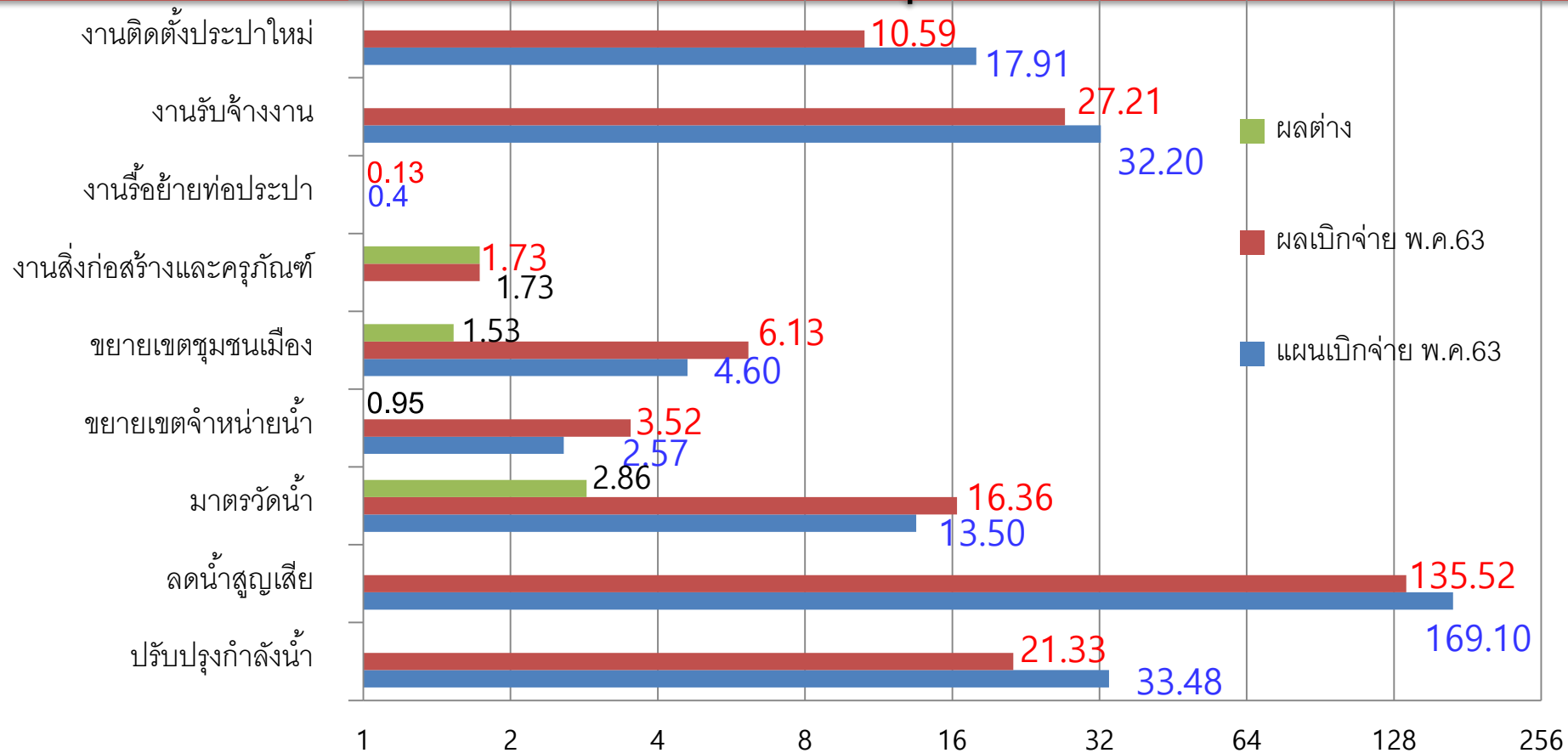
จ่ายต่ำกว่าแผน 51.25 ล้านบาท

**81.28 %**

# 1. แผนเบิกจ่าย-ผลการเบิกจ่ายงบลงทุน ประจำปี พ.ศ.63



# 1. แผนเบิกจ่าย-ผลการเบิกจ่ายงบลงทุน ประจำปี 24 มิ.ย.63



## 2.แผนเบิกจ่าย - ผลเบิกจ่ายสะสม ต.ค.62 – พ.ค.63 และ แผนเบิกจ่าย - ผลเบิกจ่ายสะสม ต.ค.62 – 24 มิ.ย.63

สะสมถึง พ.ค.63



แผนเบิกจ่าย 2,275.95 ล้านบาท



ผลเบิกจ่าย 2,875.41 ล้านบาท



จ่ายสูงกว่าแผน 599.45 ล้านบาท

126.34 %

สะสมถึง 24 มิ.ย.63



แผนเบิกจ่าย 2,599.36 ล้านบาท



ผลเบิกจ่าย 3,097.90 ล้านบาท



จ่ายสูงกว่าแผน 498.55 ล้านบาท

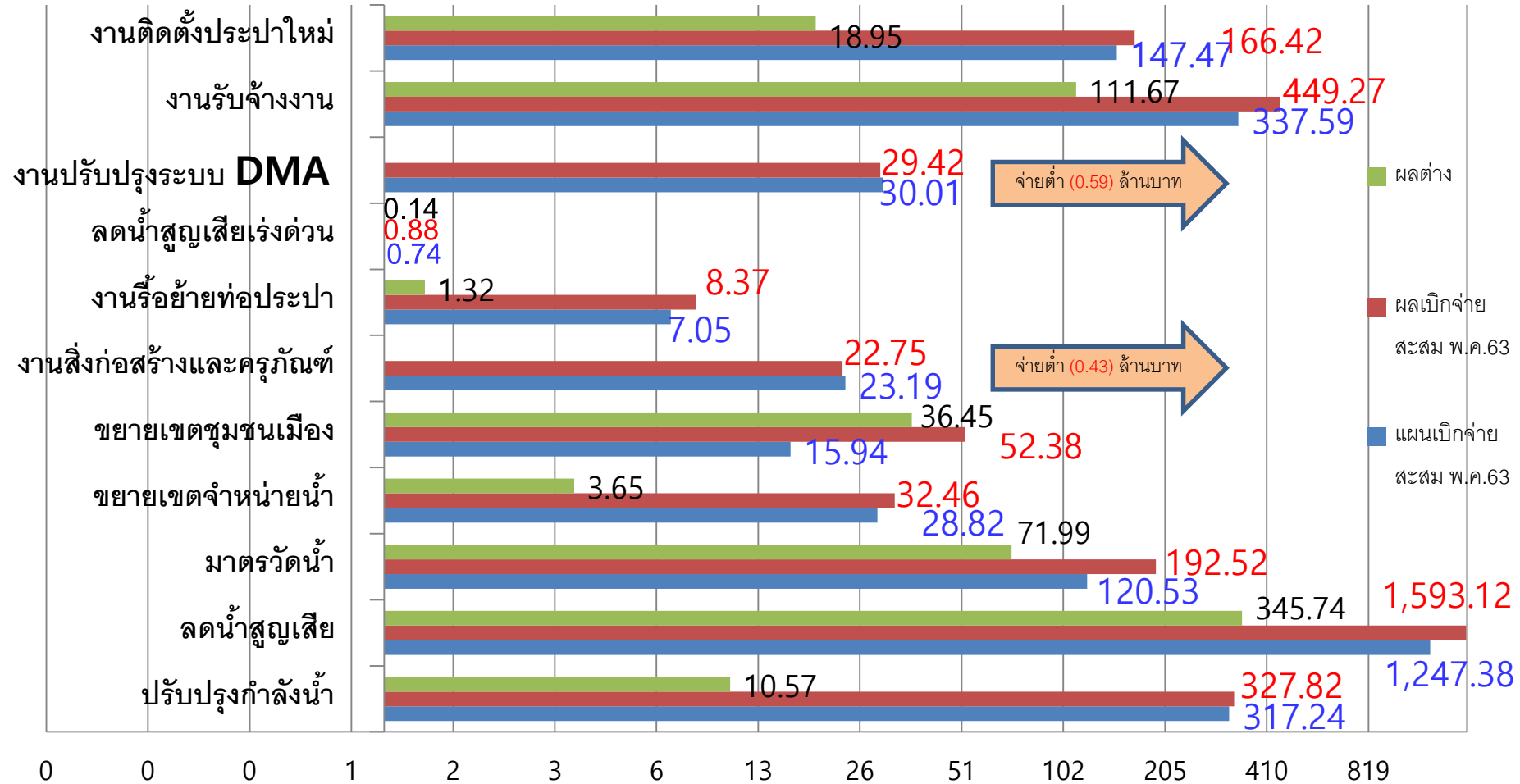
119.18 %



2.แผนเบิกจ่าย - ผลเบิกจ่ายสะสม ต.ค.62 — พ.ค.63 และ แผนเบิกจ่าย - ผลเบิกจ่ายสะสม ต.ค.62 — 24 มิ.ย.63

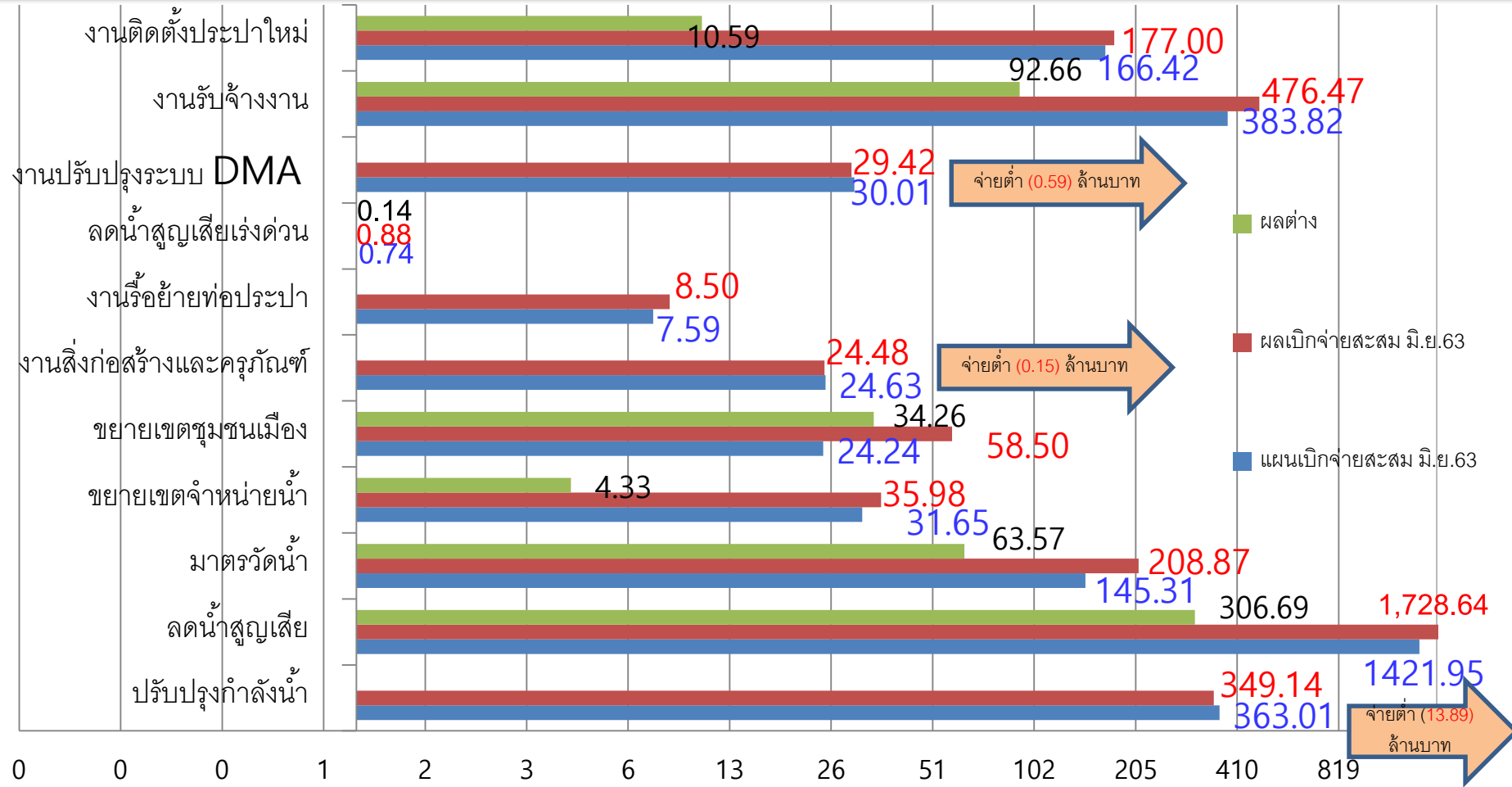
ประเภทงบประมาณ	ผลเบิกจ่ายสะสม ต.ค.62 — พ.ค.63				ผลเบิกจ่ายสะสม ต.ค.62 — 24 มิ.ย.63			
	แผน พ.ค.63	ผล พ.ค.63	ผลต่าง	%	แผน มิ.ย.63	ผล มิ.ย.63	ผลต่าง	%
ปรับปรุงกำลังน้ำ	317.24	327.82	10.57	103.33 %	363.01	349.14	(13.87)	96.18 %
ลดน้ำสูญเสีย	1,247.38	1,593.12	345.74	127.72 %	1421.95	1,728.64	306.69	121.57 %
มาตรวัดน้ำ	120.53	192.52	71.99	159.73%	145.31	208.87	63.57	143.75 %
ขยายเขตจำหน่ายน้ำ	28.82	32.46	3.65	112.65 %	31.65	35.98	4.33	113.69 %
ขยายเขตชุมชนเมือง	15.94	52.38	36.44	328.56 %	24.24	58.50	34.26	241.35 %
งานสิ่งก่อสร้างและครุภัณฑ์	23.19	22.75	(0.43)	98.12 %	24.63	24.48	(0.15)	99.40 %
งานรื้อย้ายท่อประปา	7.05	8.37	1.32	118.74 %	7.59	8.50	0.91	111.94 %
ลดน้ำสูญเสียแรงดัน	0.74	0.88	0.14	118.80 %	0.74	0.88	0.14	118.80 %
งานปรับปรุงระบบ DMA	30.01	29.42	(0.59)	98.05 %	30.01	29.42	(0.59)	98.05 %
งานรับจ้างงาน	337.59	449.27	111.67	133.08 %	383.82	476.47	92.66	124.14 %
งานติดตั้งประปาใหม่	147.47	166.42	18.95	112.85 %	166.42	177.00	10.59	106.36 %
รวมทั้งสิ้น	2,275.95	2,875.41	599.45	126.34 %	2,599.36	3,097.90	498.55	119.18 %

## 2.แผนเบิกจ่าย - ผลเบิกจ่ายสะสม ต.ค.62 – พ.ค.63





## 2. แผนเบิกจ่าย - ผลเบิกจ่ายสะสม ต.ค.62 – 24 มิ.ย.63



### 3. คาดการณ์เบิกจ่ายงบลงทุน จริง 9 เดือน + คาดการณ์ 3 เดือน

ประเภทงบประมาณ	แผนทั้งปี	ผลสะสม 24 มิ.ย.63	คาดการณ์ 3 เดือน	จริง 9 เดือน + คาดการณ์ 3 เดือน	สูงกว่าแผน ทั้งปี	%
ปรับปรุงกำลังน้ำ	437.27	349.14	109.07	458.22	20.95	104.79 %
ลดน้ำสูญเสีย	1,864.91	1,728.64	447.83	2,176.47	311.56	116.71 %
มาตรวัดน้ำ	164.67	208.87	38.82	247.70	83.03	150.42 %
ขยายเขตจำหน่ายน้ำ	40.10	35.98	13.17	49.15	9.06	122.59 %
ขยายเขตชุมชนเมือง	53.38	58.50	30.68	89.19	35.81	167.08 %
งานสิ่งก่อสร้างและครุภัณฑ์	51.82	24.48	29.85	54.33	2.52	104.86 %
งานรื้อย้ายท่อประปา	8.65	8.50	1.35	9.85	1.20	113.85 %
ลดน้ำสูญเสียเร่งด่วน	0.74	0.88	-	0.88	0.14	118.80 %
งานปรับปรุงระบบ <b>DMA</b>	40.01	29.42	-	29.42	(10.59)	73.54 %
งานรับจ้างงาน	502.68	476.47	76.12	552.60	49.91	109.93 %
งานติดตั้งประปาใหม่	216.64	177.00	50.70	227.70	11.06	105.11 %
<b>รวมทั้งสิ้น</b>	<b>3,380.87</b>	<b>3,097.90</b>	<b>797.60</b>	<b>3,895.50</b>	<b>514.64</b>	<b>115.22 %</b>

## 4. มติคณะเร่งรัดเบิกจ่ายงบประมาณ

- ❖ สายงานบริการ ขอยื่นย้ำนวงเงินเบิกจ่ายและคาดการณ์จนถึงสิ้นปี  
จำนวน 3,832.6 ล้านบาท ซึ่งสูงกว่าแผนเบิกจ่าย 451.74 ล้านบาท
- ❖ ผงป. จะจัดทำ Time Line การขออนุมัติปรับกรอบจาก สศช. และ  
ประสานงานกับหน่วยงาน เพื่อจัดทำวงเงินที่ต้องปรับกรอบมานำเสนอ  
ในการประชุมครั้งถัดไป





การประปานครหลวง  
METROPOLITAN WATERWORKS AUTHORITY

## บันทึกข้อความ

มีผลบังคับใช้ ปิงบประมาณ 2564

หน่วยงาน ฝ่ายบัญชี โทร. ๒๖๗๗

ที่ ผบช ๑๙/๒ / ๒๕๖๓

วันที่ ๑๖ มิถุนายน ๒๕๖๓

เรื่อง หลักเกณฑ์การเช่าสินทรัพย์ตามมาตรฐานการรายงานทางการเงิน ฉบับที่ ๑๖ เรื่องสัญญาเช่า (TFRS 16)

### สัญญาเช่า

รับรู้เป็นสินทรัพย์ (งบลงทุน)

- ระยะเวลาสัญญาเช่ามากกว่า 12 เดือน
- ระยะเวลาการเช่า 12 เดือน หรือไม่เกิน แต่มีการขยายอายุสัญญาให้กับผู้เช่ารายเดิม
- มูลค่าสินทรัพย์ต่อหน่วยเกิน 150,000.-บาท
- มีสิทธิในการควบคุมสินทรัพย์นั้น

สัญญาเช่า ที่เป็นงบทำการ

- มูลค่าสินทรัพย์ต่อหน่วยไม่เกิน 150,000.-บาท
- ระยะเวลาการเช่า 12 เดือน หรือไม่เกิน
- มีสิทธิในการควบคุม

สิทธิในการควบคุม หมายถึง

- สิทธิในการกำกับวิธีการใช้ และวัตถุประสงค์การใช้สินทรัพย์
- สิทธิในการเปลี่ยนแปลงวิธีการใช้งานสินทรัพย์ตลอดระยะเวลาการเช่า
- สิทธิในการออกแบบสินทรัพย์ให้สอดคล้องกับวิธีการใช้และวัตถุประสงค์การกำหนดไว้ล่วงหน้าตลอดระยะเวลาการเช่า

สัญญาเช่า  
ที่เกี่ยวข้อง  
สายงาน  
บริการ



- เช่าที่ดิน สสข. 1.5 ล้านบาท / เช่าที่ดินไว้จอดยานพาหนะ สสน. (6 เดือน) 90,000.00 บาท
- เช่าที่ทำการทรัพย์สิน
- เช่ายานพาหนะ (ฝบก. เป็นผู้ดำเนินการ)
- เช่าเครื่องใช้สำนักงาน เช่น เครื่องกดบัตรคิว เครื่องถ่ายเอกสาร (กรณีสัญญาระบุค่าเช่าแน่นอน ไม่ผันแปรตามการใช้งาน)
- เช่าเครื่องพิมพ์/คอมพิวเตอร์ /โน้ตบุ๊ก
- เช่าอุปกรณ์รับส่งสัญญาณ (RTU)
- เช่าใช้งานโปรแกรม AutoCad , เช่า AdobeCreativeCloudforTeam (สสส.)
- เช่าเครื่องวัดอุณหภูมิแบบหุ่นยนต์ (สสพ./สสบ./สสต./สสมส.)
- เช่าชุดเครื่องสูบน้ำเสริมแรงดัน (สสสภ.) จำนวน 183 งวด (วัน) วันละ 4,500.00 บาท รวมทั้งสิ้น 823,500.00 บาท

ทั้งนี้สายงานการเงินจะกำหนดแนวทางปฏิบัติให้อีกครั้งหนึ่ง

# ค่าเช่าเครื่องกวดบัตรคิว

สาขา	ค่าเช่า ปีงบประมาณ 2562	ค่าเช่า ปีงบประมาณ 2563	ราคาต่อเดือน (บาท)	ระยะเวลาการเช่า
สสส. - สสพ.	-	131,250.00	17,500.00	15 ก.พ. 63 - 30 ก.ย.63
สสป.	115,560.00	97,200.00	8,100.00	12 เดือน
สสม.	109,140.00	96,000.00	8,000.00	12 เดือน
สสญ.	83,995.00	78,500.00	6,541.67	12 เดือน
สสช.	115,560.00	-	-	-
สสมบ.	119,412.00	148,800.00	12,400.00	12 เดือน (2 แท่น)
สสสภ.	77,040.00	168,000.00	14,000.00	12 เดือน
สสป.	128,400.00	127,200.00	10,600.00	12 เดือน
สสน.	74,900.00	110,400.00	9,200.00	12 เดือน
สสปท.	96,300.00	90,000.00	7,500.00	12 เดือน
สสมส.	124,548.00	116,400.00	9,700.00	12 เดือน



# เครื่องกดบัตรคิวที่เป็นครุภัณฑ์

## 2.สสพ.+สสส.

เครื่องเก่าอายุประมาณ 7 ปี  
ได้รับอนุมัติงบประมาณจัดซื้อ  
ปี 2563 แต่ขอยกเลิก  
งบประมาณและเข้าเครื่องกด  
บัตรคิวแทน

## 3.สสข.

เครื่องเก่าได้รับวันที่ 24  
ส.ค.58 โดยตั้งบทำการ ปี 64  
เพื่อเข้าเครื่องกดบัตรคิว

## 4. สสข.

ได้รับงบประมาณจัดซื้อปี 2563

## 5.สสล.

เครื่องเก่าอายุใช้งาน 5 ปี  
ได้รับงบประมาณจัดซื้อ  
ปี 2563

## 4. สสภ.

ซื้อเมื่อปี 62

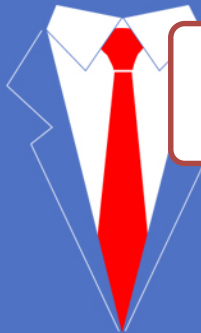
## 1. สสท.

ซื้อเมื่อปี 2561

กรณี  
ครุภัณฑ์  
6 สาขา

## 6. สสต. + สสว.

ครุภัณฑ์ ได้รับเครื่องปี 57  
ใช้งานมา 5 ปี



ความก้าวหน้าการจัดทำสัญญางาน สร. ที่ได้รับงบประมาณเพิ่มเติม

สาขา	งบประมาณที่ขอเพิ่มเติม	วงเงินที่กัน PR/PO
สสส	450,000.00	รอโอนงบประมาณ
สสพ	2,700,000.00	-
สสป	-	-
สสม	500,000.00	รอโอนงบประมาณ
สสท	-	-
สสญ	984,450.00	รอโอนงบประมาณ
สสล	300,000.00	รอโอนงบประมาณ
สสช	500,000.00	-
สสข	425,000.00	453,212.00
สสมบ	-	-
สสสภ	1,000,000.00	-

สาขา	งบประมาณที่ขอเพิ่มเติม	วงเงินที่กัน PR/PO
สสบ	1,400,000.00	1,286,716.00
สสต	500,000.00	-
สสภ	2,698,700.00	-
สสว	600,000.00	443,737.00
สสน	750,000.00	-
สสบท	1,100,000.00	920,035.00 -(PO) 452,835.00 -(PR) 467,200.00
สสมส	300,000.00	337,500.00

ข้อมูล ณ วันที่ 24 มิ.ย.63







Thank you