



การประปานครหลวง
METROPOLITAN WATERWORKS AUTHORITY

ประชุมสายงานบริการ ครั้งที่ 6/2563

วันอังคาร ที่ 30 มิถุนายน 2563

ณ ห้องประชุมปิยราษฎร์ ชั้น 6 สำนักงานใหญ่

คำนิยาม กปน. : มุ่งมั่น พัฒนาคมน พัฒนางาน บริการสังคม ด้วยความโปร่งใส ใส่ใจคุณภาพ



การประปานครหลวง
METROPOLITAN WATERWORKS AUTHORITY

วาระที่ 1 เรื่องที่ประธานฯ แจ้งให้ที่ประชุมทราบ

ค่านิยม กปน. : มุ่งมั่น พัฒนาค้น พัฒนางาน บริการสังคม ด้วยความโปร่งใส ใส่ใจคุณภาพ



การประปานครหลวง
METROPOLITAN WATERWORKS AUTHORITY

วาระที่ 2 เรื่องรับรองรายงานการประชุม ครั้งที่ 5/2563 (วันพุธที่ 27 พฤษภาคม 2563)

คำนิยาม กปน. : มุ่งมั่น พัฒนากิจการ พัฒนาบริการ ด้วยความโปร่งใส ใส่ใจคุณภาพ



การประปานครหลวง
METROPOLITAN WATERWORKS AUTHORITY

วาระที่ 3 ผลการดำเนินงาน ประจำเดือน พฤษภาคม 2563

ค่านิยม กปน. : มุ่งมั่น พัฒนาคมน พัฒนางาน บริการสังคม ด้วยความโปร่งใส ใส่ใจคุณภาพ



การประปานครหลวง
METROPOLITAN WATERWORKS AUTHORITY

3.1 รายงานผลการดำเนินงานตามตัวชี้วัด และแผนปฏิบัติงาน

ค่านิยม กปน. : มุ่งมั่น พัฒนาคาน พัฒนางาน บริการสังคม ด้วยความโปร่งใส ใส่ใจคุณภาพ



การประปานครหลวง
METROPOLITAN WATERWORKS AUTHORITY

3.2 ผลการเบิกจ่ายงบประมาณ

ค่านิยม กปน. : มุ่งมั่น พัฒนาคมน พัฒนางาน บริการสังคม ด้วยความโปร่งใส ใส่ใจคุณภาพ



การประปานครหลวง
METROPOLITAN WATERWORKS AUTHORITY

3.3 ผลการดำเนินงานด้านลดน้ำสูญเสีย

ค่านิยม กปน. : มุ่งมั่น พัฒนาคมน พัฒนางาน บริการสังคม ด้วยความโปร่งใส ใส่ใจคุณภาพ



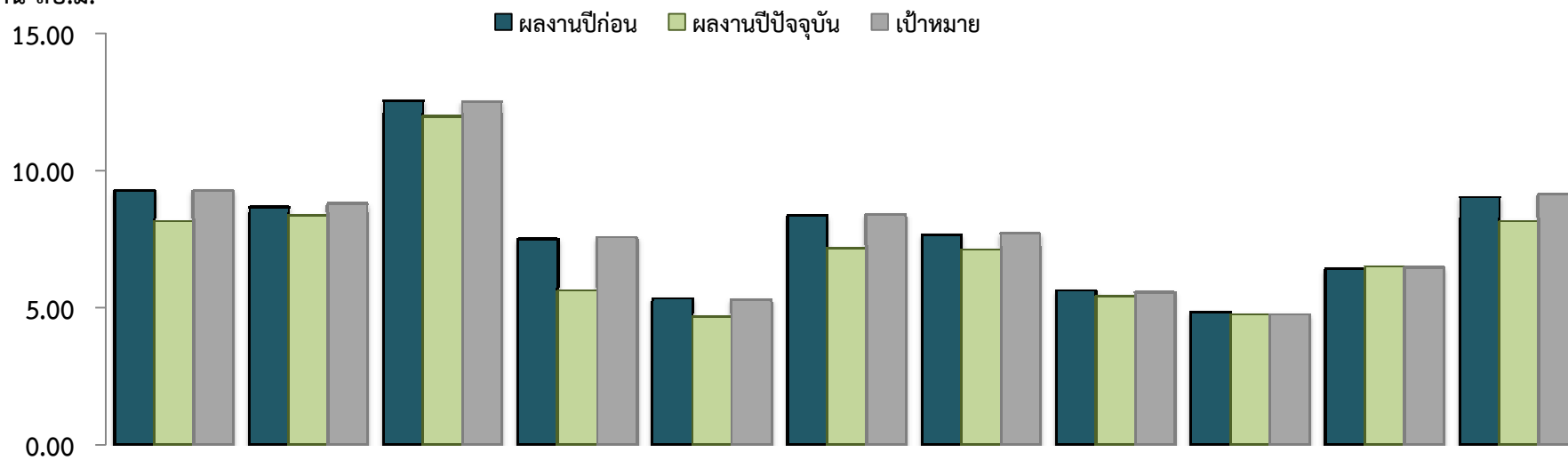
การประปานครหลวง
METROPOLITAN WATERWORKS AUTHORITY

3.4 ผลการดำเนินงานของสายงานบริการฯ

ค่านิยม กปน. : มุ่งมั่น พัฒนาคมน บริการสังคม ด้วยความโปร่งใส ใส่ใจคุณภาพ

3.4.1 ผลการดำเนินงานของสายงานบริการฯ ปริมาณน้ำขายเดือน พ.ค.63 >>สายงาน รวท.(ทอ)

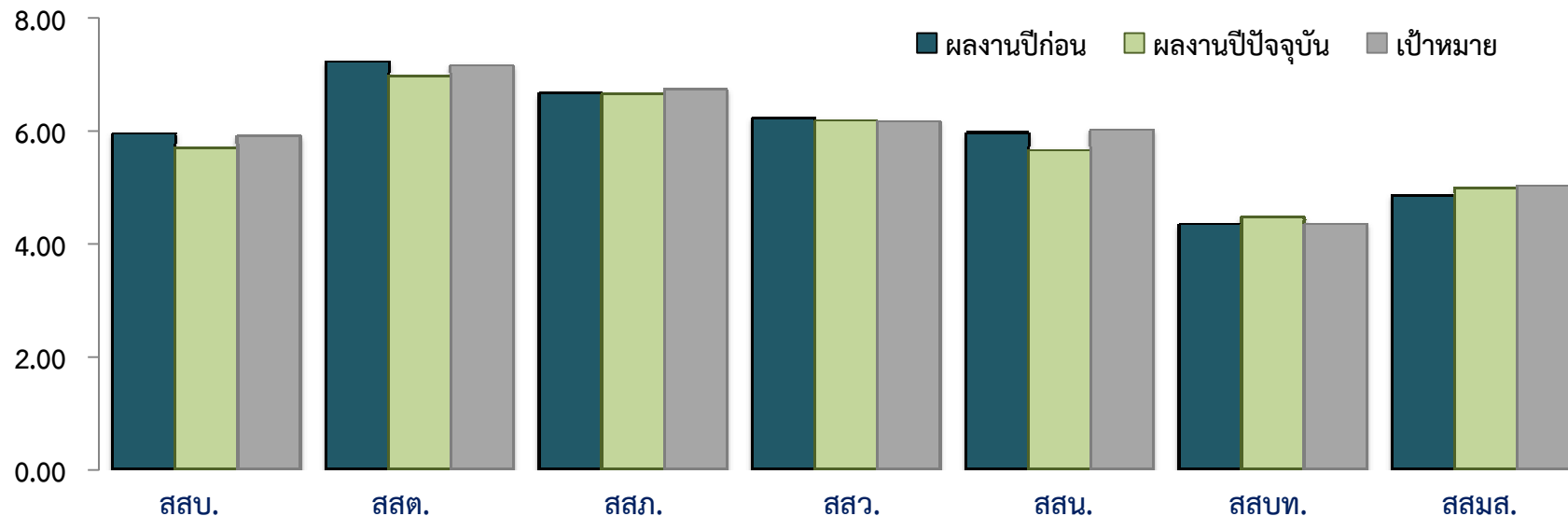
หน่วย : ล้าน ลบ.ม.



	สสส	สสป	สสป	สสม	สสท	สสญ	สสล	สสช	สสช	สสมบ	สสสภ
ผลงานปีก่อน	9.282	8.695	12.577	7.527	5.369	8.364	7.685	5.635	4.859	6.427	9.042
ผลงานปีปัจจุบัน	8.159	8.392	12.000	5.634	4.686	7.192	7.147	5.434	4.770	6.507	8.163
เป้าหมาย	9.280	8.818	12.520	7.581	5.310	8.414	7.737	5.586	4.778	6.497	9.176
สูง (ต่ำ) กว่าปีก่อน	(1.123)	(0.303)	(0.577)	(1.894)	(0.684)	(1.172)	(0.538)	(0.200)	(0.089)	0.080	(0.879)
สูง (ต่ำ) กว่าเป้าหมาย	(1.121)	(0.426)	(0.520)	(1.947)	(0.624)	(1.222)	(0.590)	(0.152)	(0.008)	0.010	(1.013)

ปริมาณน้ำขายเดือน พ.ค.63 >> สาขางาน รวท.(กต)

หน่วย : ล้าน ลบ.ม.

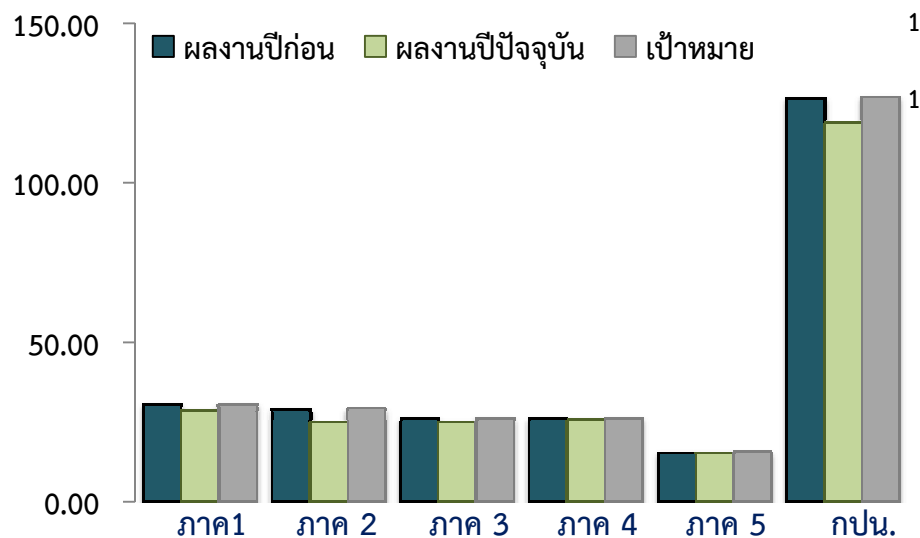


	สสบ.	สสด.	สสภ.	สสว.	สสน.	สสบท.	สสมส.
ผลงานปีก่อน	5.963	7.237	6.679	6.242	5.980	4.365	4.871
ผลงานปีปัจจุบัน	5.715	6.987	6.664	6.195	5.671	4.486	4.998
เป้าหมาย	5.928	7.167	6.743	6.183	6.038	4.365	5.039
สูง(ต่ำ)กว่าปีก่อน	(0.248)	(0.250)	(0.015)	(0.047)	(0.308)	0.121	0.127
สูง(ต่ำ)กว่าเป้าหมาย	(0.213)	(0.180)	(0.079)	0.012	(0.367)	0.121	(0.041)

ปริมาณน้ำขายภาพรวมและสะสม

หน่วย : ล้าน ลบ.ม.

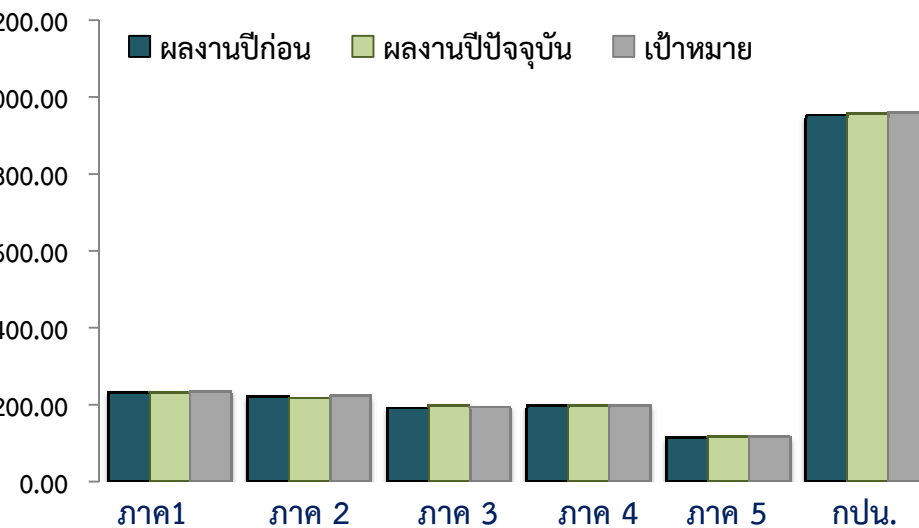
ผลงานเดือน พ.ค.63



ผลงานปีก่อน	30.553	28.946	25.963	26.121	15.215	126.799
ผลงานปีปัจจุบัน	28.551	24.658	24.874	25.560	15.155	118.799
เป้าหมาย	30.618	29.042	26.037	26.021	15.442	127.160
สูง(ต่ำ)กว่าปีก่อน	(2.002)	(4.288)	(1.089)	(0.561)	(0.060)	(8.000)
สูง(ต่ำ)กว่าเป้าหมาย	(2.067)	(4.384)	(1.163)	(0.461)	(0.287)	(8.361)
	(6.75%)	(15.09%)	(4.47%)	(1.77%)	(1.86%)	(6.57%)

หน่วย : ล้าน ลบ.ม.

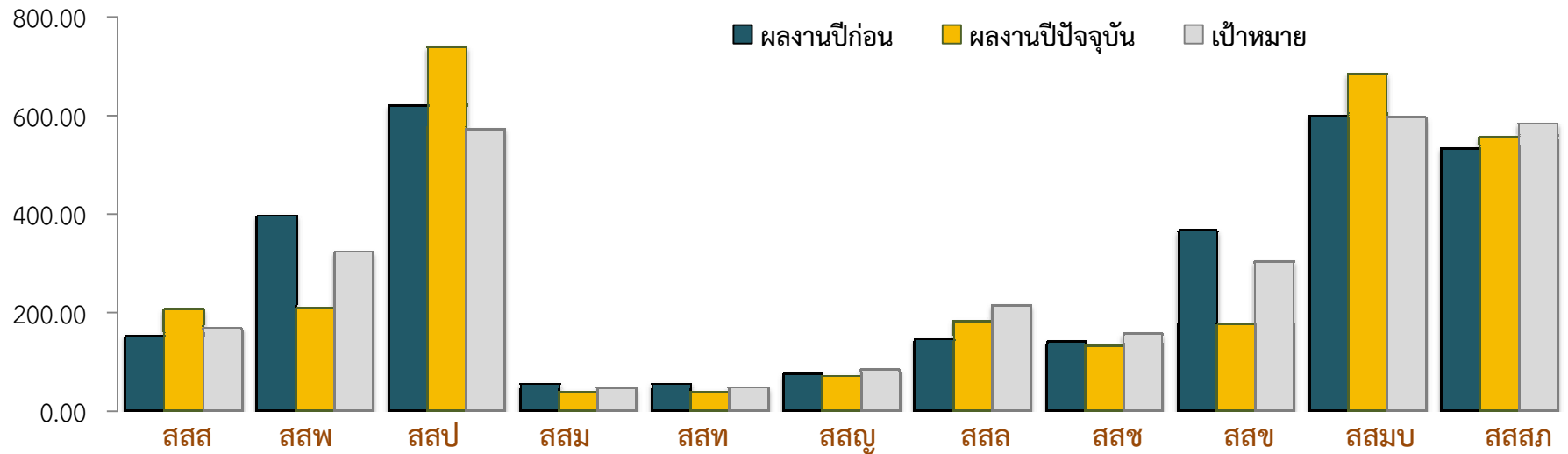
ผลงานสะสม ต.ค.62 – พ.ค.63



ผลงานปีก่อน	231.292	221.400	191.474	196.553	113.107	953.825
ผลงานปีปัจจุบัน	231.297	215.919	196.456	197.900	116.588	958.160
เป้าหมาย	233.297	222.292	193.428	198.049	115.639	962.705
สูง(ต่ำ)กว่าปีก่อน	0.005	(5.482)	4.982	1.347	3.481	4.334
สูง(ต่ำ)กว่าเป้าหมาย	(2.000)	(6.373)	3.028	(0.149)	0.949	(4.545)
	(0.86%)	(2.87%)	1.57%	(0.08%)	0.82%	(0.47%)

พืชน้ำติดต้งใหม่เดือน พ.ค.63>> สายงาน รวท.(ทอ)

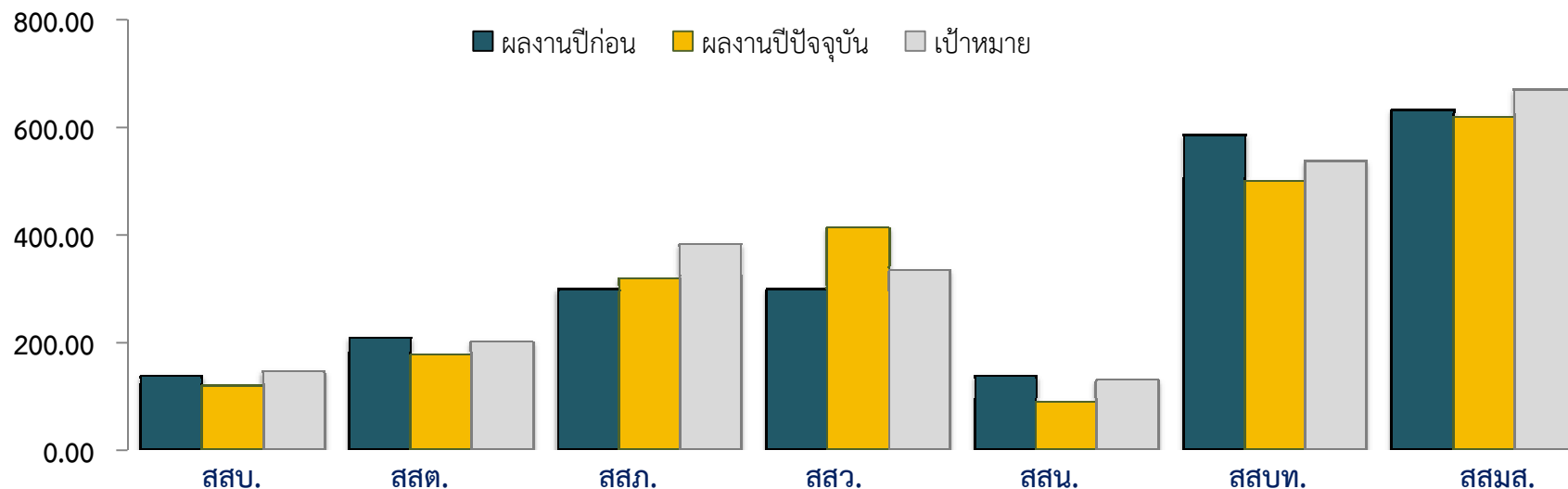
หน่วย : ราย



ผลงานปีก่อน	153	398	621	55	55	74	146	140	367	601	535
ผลงานปีปัจจุบัน	208	210	740	39	38	71	184	132	176	685	557
เป้าหมาย	169	324	573	46	47	83	216	156	304	597	585
สูง (ต่ำ) กว่าปีก่อน	55	(188)	119	(16)	(17)	(3)	38	(8)	(191)	84	22
สูง (ต่ำ) กว่าเป้าหมาย	39	(114)	167	(7)	(9)	(12)	(32)	(24)	(128)	88	(28)

พืชน้ำติดต้งใหม่เดือน พ.ค.63 >> สายงาน รวท.(กต)

หน่วย : ราย

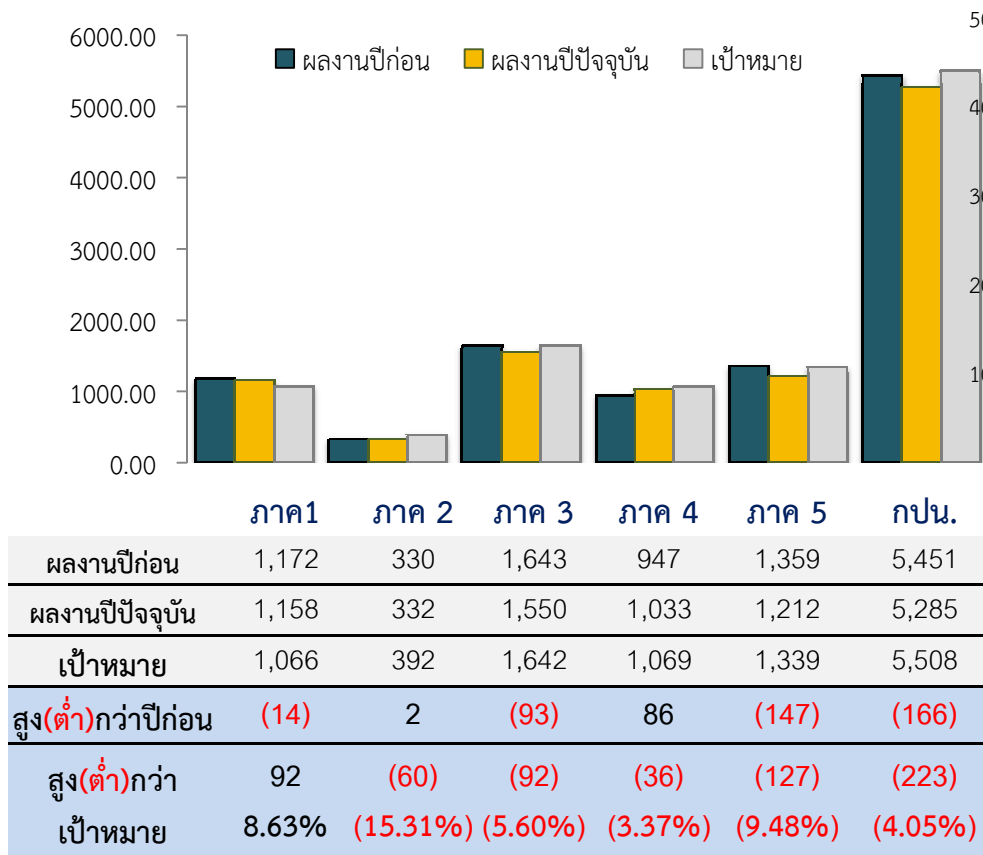


ผลงานปีก่อน	137	210	300	300	137	588	634
ผลงานปีปัจจุบัน	119	178	321	415	89	502	621
เป้าหมาย	146	203	384	336	130	538	671
สูง(ต่ำ)กว่าปีก่อน	(18)	(32)	21	115	(48)	(86)	(13)
สูง(ต่ำ)กว่าเป้าหมาย	(27)	(25)	(63)	79	(41)	(36)	(50)

ฟิวส์น้ำติดตั้งใหม่ภาพรวมและสะสม

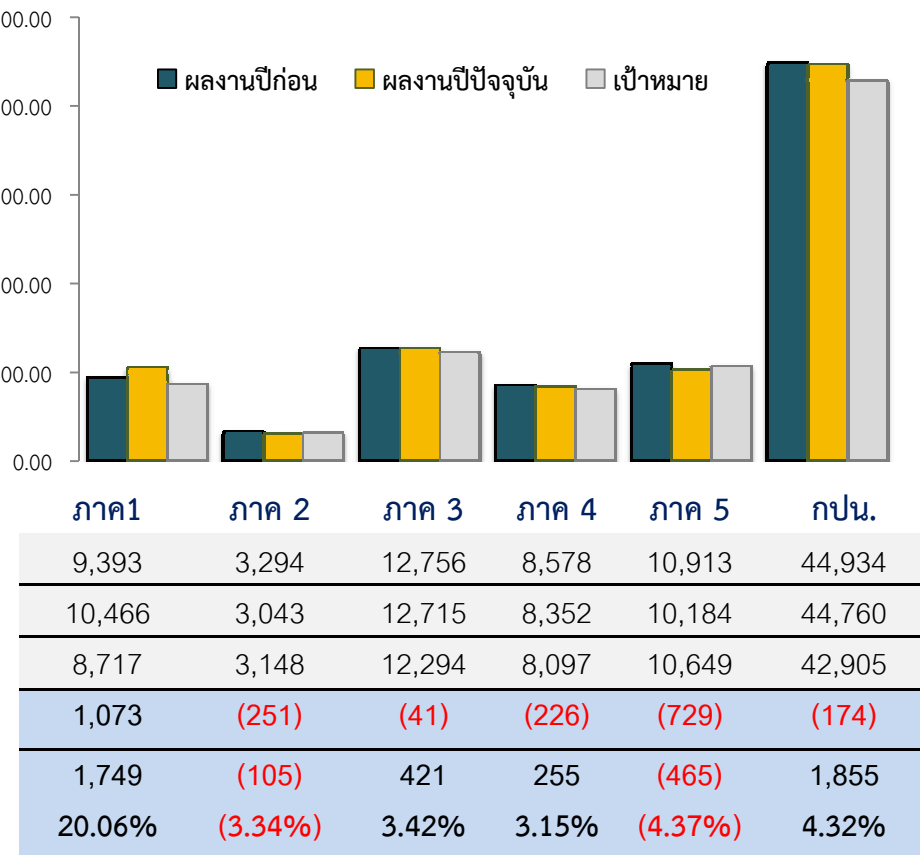
หน่วย : ราย

ผลงานเดือน พ.ค.63



หน่วย : ราย

ผลงานสะสม ต.ค.62 – พ.ค. 63





การประปานครหลวง
METROPOLITAN WATERWORKS AUTHORITY

จำนวนผู้ใช้น้ำติดตั้งใหม่ มิ.ย. 2563

ผลงานเดือน มิ.ย.2563 (ณ 25 มิ.ย. 2563)

4,073 ราย

ผลงานสะสม ต.ค.2562 – 25 มิ.ย. 2563

48,833 ราย

หมายเหตุ : ข้อมูลจำนวนติดตั้งใหม่ เป็นข้อมูลประมวลเบื้องต้นจากระบบ CIS ณ วันที่ 25 มิ.ย. 2563

จำนวนติดตั้งใหม่ที่รายงานจะประมวลผลทุกวันที่ 10 ของเดือน โดยสาขาต้องบันทึกข้อมูลติดตั้งประปาใหม่ให้แล้วเสร็จภายในวันที่ 9 ของทุกเดือน

ค่านิยม กปน. : มุ่งมั่น พัฒนาค้น พัฒนางาน บริการสังคม ด้วยความโปร่งใส ใส่ใจคุณภาพ



การประปานครหลวง
METROPOLITAN WATERWORKS AUTHORITY

ผลการดำเนินงานด้านธุรกิจเสริม

ค่านิยม กปน. : มุ่งมั่น พัฒนาค้น พัฒนางาน บริการสังคม ด้วยความโปร่งใส ใส่ใจคุณภาพ



การประปานครหลวง
METROPOLITAN WATERWORKS AUTHORITY

วาระที่ 4 เรื่องอื่น ๆ

ค่านิยม กปน. : มุ่งมั่น พัฒนาคาน พัฒนางาน บริการสังคม ด้วยความโปร่งใส ใส่ใจคุณภาพ



การประปานครหลวง
METROPOLITAN WATERWORKS AUTHORITY

วาระที่ 4 .1 ความก้าวหน้าการเปลี่ยนมาตร Oversize ไตรมาส 3 ปีงบประมาณ 2563

ค่านิยม กปน. : มุ่งมั่น พัฒนาคาน พัฒนางาน บริการสังคม ด้วยความโปร่งใส ใส่ใจคุณภาพ



ม.ป.บ.ท.ท.
METROPOLITAN WATERWORKS AUTHORITY

วาระที่ 4 .2 MWA QWATER Award 2020 (Best Practice)

ค่านิยม กปน. : มุ่งมั่น พัฒนาคมน พัฒนางาน บริการสังคม ด้วยความโปร่งใส ใส่ใจคุณภาพ



การประปานครหลวง
METROPOLITAN WATERWORKS AUTHORITY

วาระที่ 4 .3 Data Analytic VOC (การรับฟังเสียงของลูกค้า)

ค่านิยม กปน. : มุ่งมั่น พัฒนาคมน พัฒนางาน บริการสังคม ด้วยความโปร่งใส ใส่ใจคุณภาพ



กรุงเทพมหานคร
METROPOLITAN WATERWORKS AUTHORITY

วาระที่ 4 . 4 ผลสำรวจความพึงพอใจจากหน่วยงานภายนอก ปี 2563

ค่านิยม กปน. : มุ่งมั่น พัฒนากิจการ พัฒนาบริการ ด้วยความโปร่งใส ใส่ใจคุณภาพ