



การประปานครหลวง  
METROPOLITAN WATERWORKS AUTHORITY

# ประชุมสายงานบริการ ครั้งที่ 5/2563

## วันพุธ ที่ 27 พฤษภาคม 2563

ณ ห้องประชุมปิยราษฎร์ ชั้น 6 สำนักงานใหญ่

คำนิยาม กปน. : มุ่งมั่น พัฒนาค้น พัฒนางาน บริการสังคม ด้วยความโปร่งใส ใส่ใจคุณภาพ



การประปานครหลวง  
METROPOLITAN WATERWORKS AUTHORITY

## วาระที่ 1 เรื่องที่ประธานฯ แจ้งให้ที่ประชุมทราบ

ค่านิยม กปน. : มุ่งมั่น พัฒนาคมน พัฒนางาน บริการสังคม ด้วยความโปร่งใส ใส่ใจคุณภาพ



การประปานครหลวง  
METROPOLITAN WATERWORKS AUTHORITY

## วาระที่ 2 เรื่องรับรองรายงานการประชุม ครั้งที่ 4/2563 (วันอังคารที่ 5 พฤษภาคม 2563)

คำนิยาม กปน. : มุ่งมั่น พัฒนาคาน พัฒนางาน บริการสังคม ด้วยความโปร่งใส ใส่ใจคุณภาพ



การประปานครหลวง  
METROPOLITAN WATERWORKS AUTHORITY

## วาระที่ 3 ผลการดำเนินงาน ประจำเดือน เมษายน 2563

ค่านิยม กปน. : มุ่งมั่น พัฒนาคมน พัฒนางาน บริการสังคม ด้วยความโปร่งใส ใส่ใจคุณภาพ



การประปานครหลวง  
METROPOLITAN WATERWORKS AUTHORITY

### 3.1 รายงานผลการดำเนินงานตามตัวชี้วัด และแผนปฏิบัติงาน

ค่านิยม กปน. : มุ่งมั่น พัฒนาคมน บริการสังคม ด้วยความโปร่งใส ใส่ใจคุณภาพ



การประปานครหลวง  
METROPOLITAN WATERWORKS AUTHORITY

## 3.2 ผลการเบิกจ่ายงบประมาณ

ค่านิยม กปน. : มุ่งมั่น พัฒนาคมน พัฒนางาน บริการสังคม ด้วยความโปร่งใส ใส่ใจคุณภาพ



การประปานครหลวง  
METROPOLITAN WATERWORKS AUTHORITY

### 3.3 ผลการดำเนินงานด้านลดน้ำสูญเสีย

ค่านิยม กปน. : มุ่งมั่น พัฒนาคมน พัฒนางาน บริการสังคม ด้วยความโปร่งใส ใส่ใจคุณภาพ



การประปานครหลวง  
METROPOLITAN WATERWORKS AUTHORITY

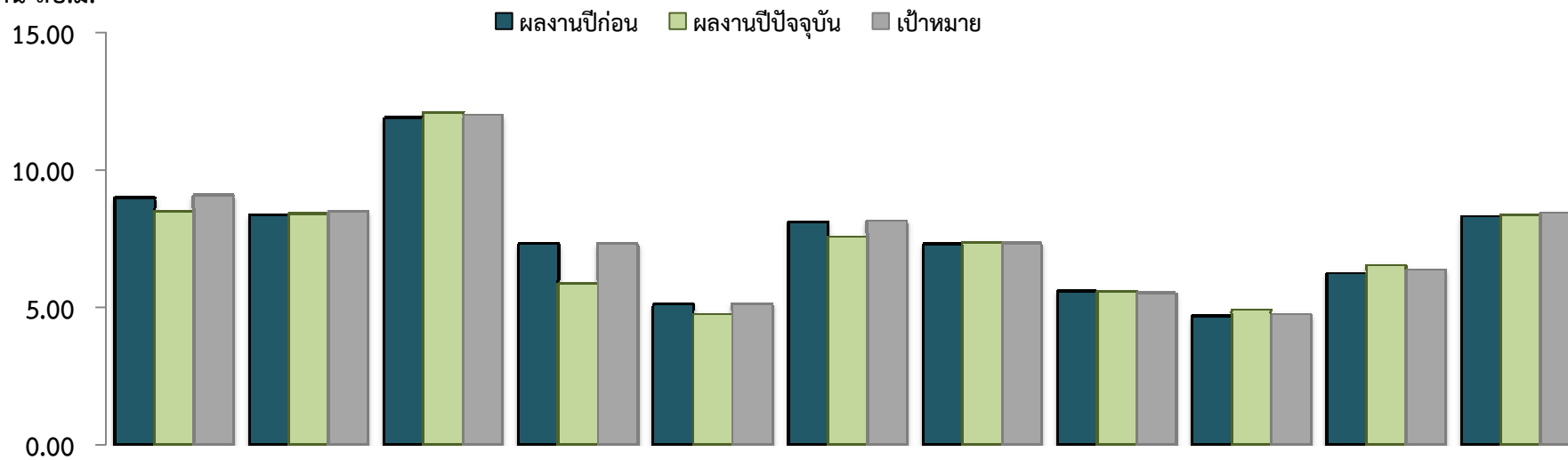
## 3.4 ผลการดำเนินงานของสายงานบริการฯ

ค่านิยม กปน. : มุ่งมั่น พัฒนาค้น พัฒนางาน บริการสังคม ด้วยความโปร่งใส ใส่ใจคุณภาพ



### 3.4.1 ผลการดำเนินงานของสายงานบริการฯ ปริมาณน้ำขายเดือน เม.ย.63 >>สายงาน รวท.(ทอ)

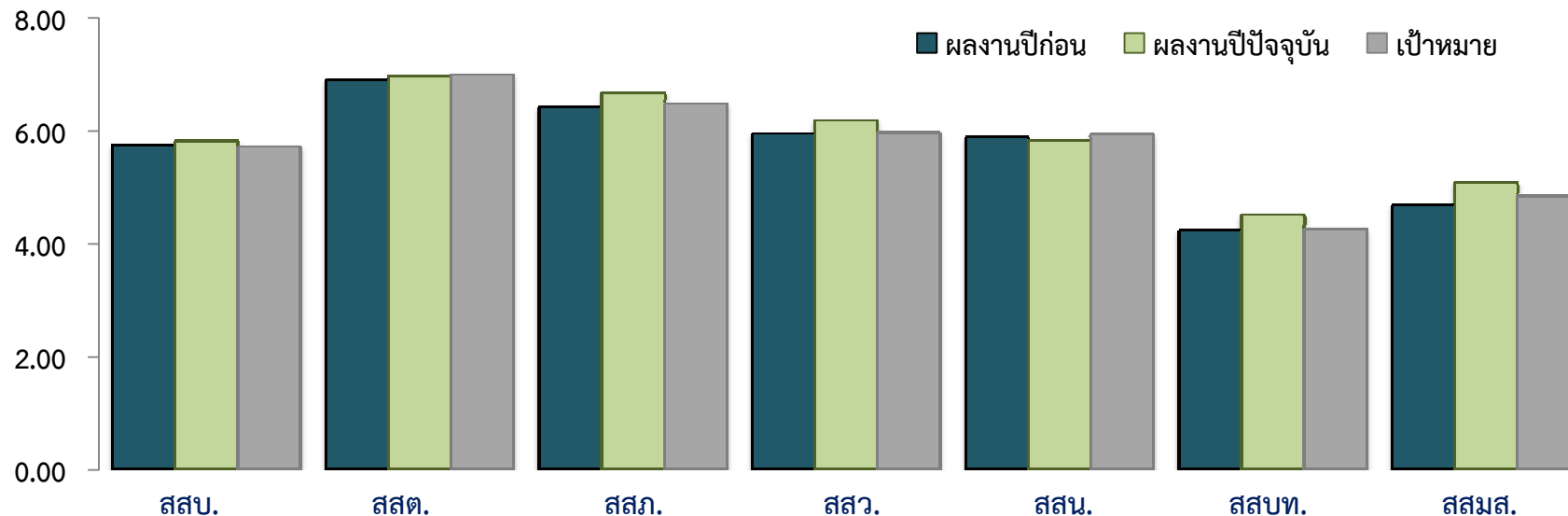
หน่วย : ล้าน ลบ.ม.



	สสส	สสป	สสป	สสม	สสท	สสญ	สสล	สสช	สสช	สสมบ	สสสภ
ผลงานปีก่อน	9.026	8.385	11.920	7.330	5.143	8.131	7.322	5.625	4.711	6.261	8.339
ผลงานปีปัจจุบัน	8.519	8.444	12.117	5.905	4.780	7.594	7.393	5.603	4.931	6.552	8.378
เป้าหมาย	9.100	8.503	12.010	7.332	5.159	8.179	7.368	5.546	4.768	6.387	8.469
สูง (ต่ำ) กว่าปีก่อน	(0.507)	0.060	0.198	(1.425)	(0.363)	(0.537)	0.072	(0.022)	0.220	0.291	0.040
สูง (ต่ำ) กว่าเป้าหมาย	(0.581)	(0.059)	0.107	(1.427)	(0.379)	(0.585)	0.025	0.057	0.163	0.165	(0.091)

## ปริมาณน้ำขายเดือน เม.ย.63>> สาขางาน รวท.(กต)

หน่วย : ล้าน ลบ.ม.

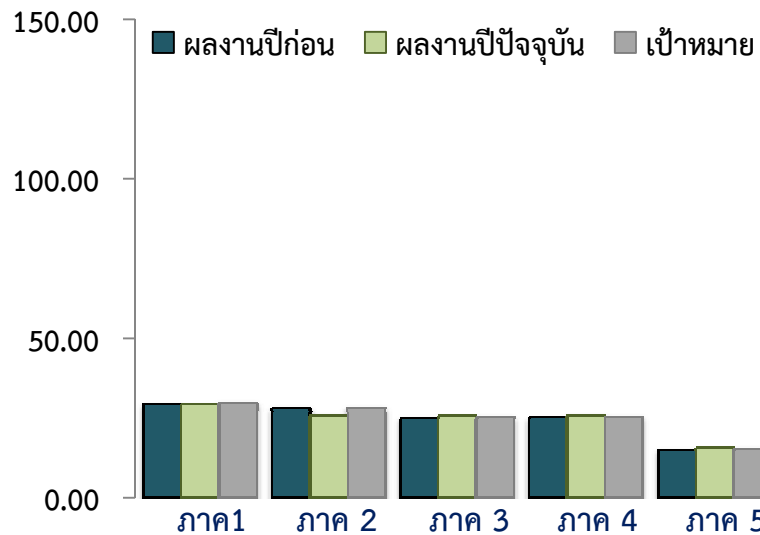


	สสบ.	สสด.	สสภ.	สสว.	สสน.	สสบท.	สสมส.
ผลงานปีก่อน	5.763	6.912	6.438	5.966	5.898	4.260	4.695
ผลงานปีปัจจุบัน	5.831	6.977	6.691	6.207	5.840	4.529	5.094
เป้าหมาย	5.734	7.009	6.495	5.976	5.956	4.274	4.858
สูง(ต่ำ)กว่าปีก่อน	0.068	0.065	0.253	0.241	(0.058)	0.269	0.399
สูง(ต่ำ)กว่าเป้าหมาย	0.097	(0.032)	0.196	0.231	(0.116)	0.255	0.236

## ปริมาณน้ำขายภาพรวมและสะสม

หน่วย : ล้าน ลบ.ม.

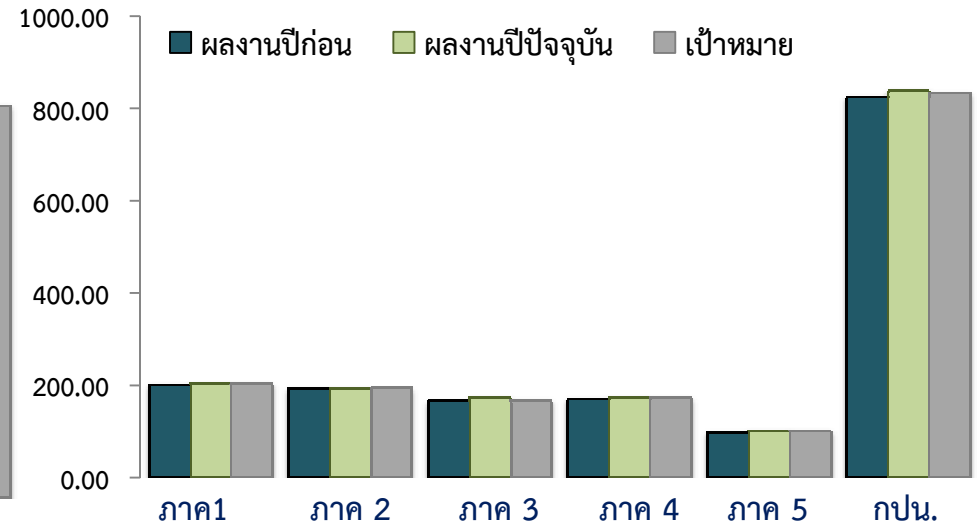
ผลงานเดือน เม.ย.63



ผลงานปีก่อน	29.330	27.926	24.935	25.079	14.854	122.125
ผลงานปีปัจจุบัน	29.081	25.673	25.464	25.705	15.463	121.385
เป้าหมาย	29.613	28.038	25.170	25.214	15.088	123.123
สูง(ต่ำ)กว่าปีก่อน	(0.250)	(2.254)	0.528	0.626	0.609	(0.740)
สูง(ต่ำ)กว่าเป้าหมาย	(0.532)	(2.365)	0.294	0.491	0.375	(1.738)
	(1.80%)	(8.44%)	1.17%	1.95%	2.49%	(1.41%)

หน่วย : ล้าน ลบ.ม.

ผลงานสะสม ต.ค.62 – เม.ย.63



ผลงานปีก่อน	200.738	192.454	165.510	170.431	97.892	827.026
ผลงานปีปัจจุบัน	202.746	191.261	171.582	172.339	101.433	839.360
เป้าหมาย	202.679	193.250	167.391	172.028	100.197	835.545
สูง(ต่ำ)กว่าปีก่อน	2.007	(1.194)	6.071	1.908	3.541	12.334
สูง(ต่ำ)กว่าเป้าหมาย	0.067	(1.989)	4.191	0.311	1.236	3.815
	0.03%	(1.03%)	2.50%	0.18%	1.23%	0.46%

ปริมาณน้ำขาย : รอบบิล เดือน พ.ค..63  
Create by : สวป.สสม

2,457,690

จำนวนผู้ใช้น้ำเดือนปัจจุบันที่อ่านน้ำแล้วเสร็จ

ปริมาณน้ำขาย zone ที่อ่านน้ำและตั้งหนี้				
126,778,145	118,104,647			
2562	2563			
เพิ่ม(ลด) จากปีก่อน				
-8,673,498	-6.84%			
ปริมาณน้ำ %change				

สาขา	05-62	05-63	เพิ่ม(ลด)
สสม	7,527,092	5,544,709	-1,982,383
สสญ	8,364,374	7,060,240	-1,304,134
สสส	9,281,841	8,034,029	-1,247,812
สสสภ	9,041,860	8,146,905	-894,955
สสท	5,369,438	4,631,023	-738,415
สสป	12,576,541	11,938,328	-638,213
สสล	7,685,299	7,101,286	-584,013
สสน	5,979,449	5,628,170	-351,279
สสพ	8,694,938	8,351,715	-343,223
สสด	7,237,068	6,968,157	-268,911
สสบ	5,963,192	5,703,802	-259,390
สสข	5,634,814	5,446,336	-188,478
สสข	4,859,243	4,774,604	-84,639
สสว	6,241,734	6,166,568	-75,166
สสภ	6,679,425	6,658,518	-20,907
สสมบ	6,427,182	6,503,251	76,069

1,516.36M

รายได้ค่าน้ำ 05-62

-567.13M

รายได้ค่าน้ำเพิ่ม(ลด)

949.23M

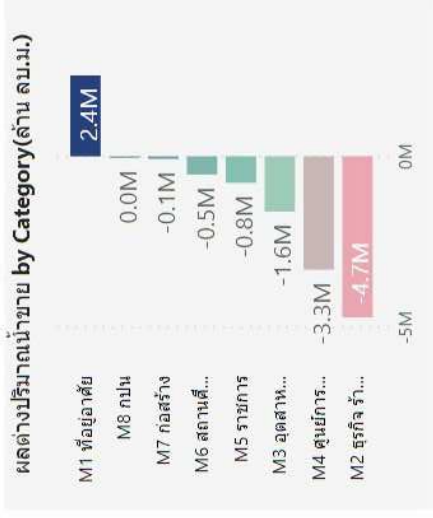
รายได้ค่าน้ำ 05-63

11.97

Price/Cons F62

9.88

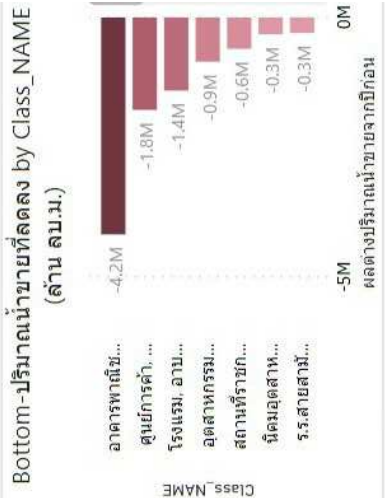
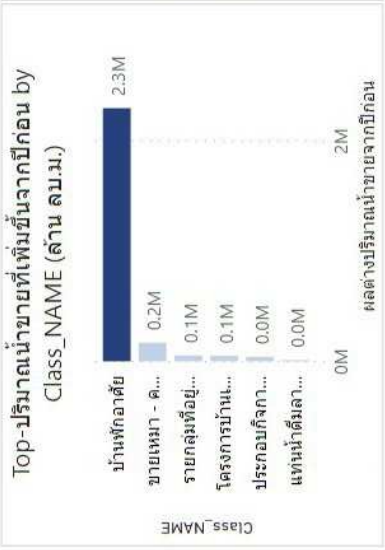
Price/Cons F63



%Change ปริมาณน้ำขาย_YoY		
3.59%	-13.75%	-64.85%
%ChangeM1	%ChangeM2	%ChangeM3
-11.28%	-25.46%	-1.98%
%ChangeM5	%ChangeM6	%ChangeM7

การชำระค่าน้ำและค่าบริการ (ยอดเงินรับ interface ผ่านSAP)

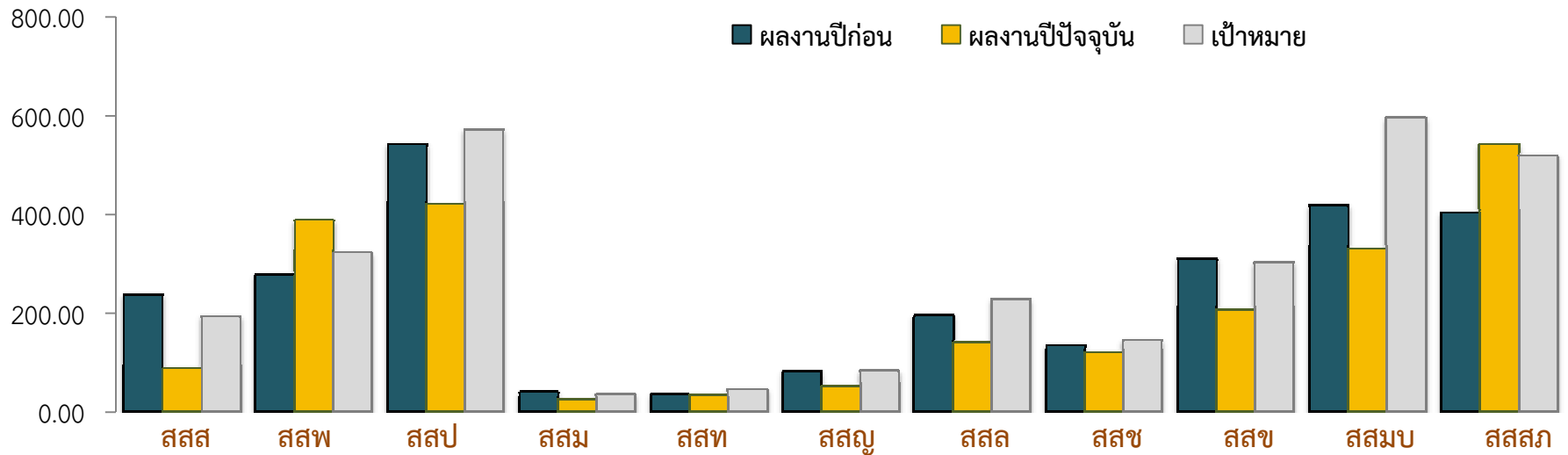
ช่องทาง	ล้านบาท
รับชำระเงินจาก CIS	197.45
รับชำระเงินจากตัวแทน	112.78
รับชำระเงินจากตัวแทนO	35.98
Total	346.21



Update 26-05-63 ปริมาณน้ำขาย รายได้ค่าน้ำ จากโซนที่ตั้งหนี้และจากการ run บรม แล้วเสร็จ ครบทุกสาขาแล้ว

## พืชน้ำติดต้งใหม่เดือน เม.ย.63>> สายงาน รวท.(ทอ)

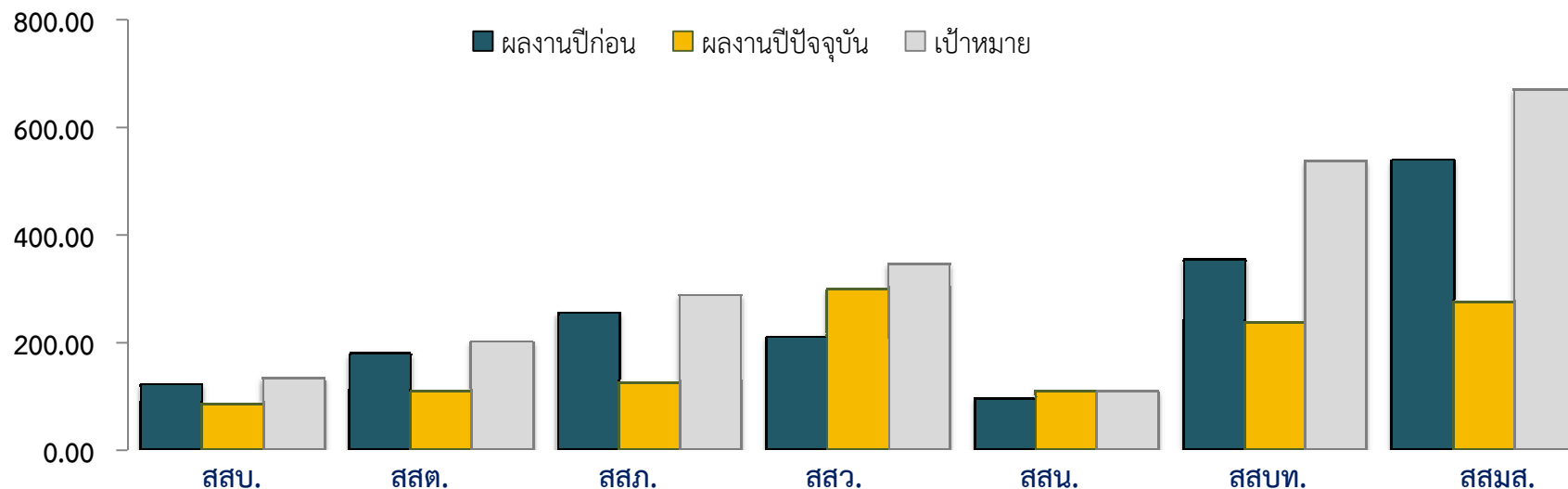
หน่วย : ราย



	สสส	สสพ	สสป	สสม	สสท	สสญ	สสล	สสช	สสข	สสมบ	สสสภ
ผลงานปีก่อน	239	280	543	40	35	81	197	134	311	420	405
ผลงานปีปัจจุบัน	88	390	422	25	34	52	140	120	209	331	544
เป้าหมาย	195	324	573	35	46	83	229	145	304	597	521
สูง (ต่ำ) กว่าปีก่อน	(151)	110	(121)	(15)	(1)	(29)	(57)	(14)	(102)	(89)	139
สูง (ต่ำ) กว่าเป้าหมาย	(107)	66	(151)	(10)	(12)	(31)	(89)	(25)	(95)	(266)	23

## พืชน้ำติดต้งใหม่เดือน เม.ย.63 >> สาขางาน รวท.(กต)

หน่วย : ราย

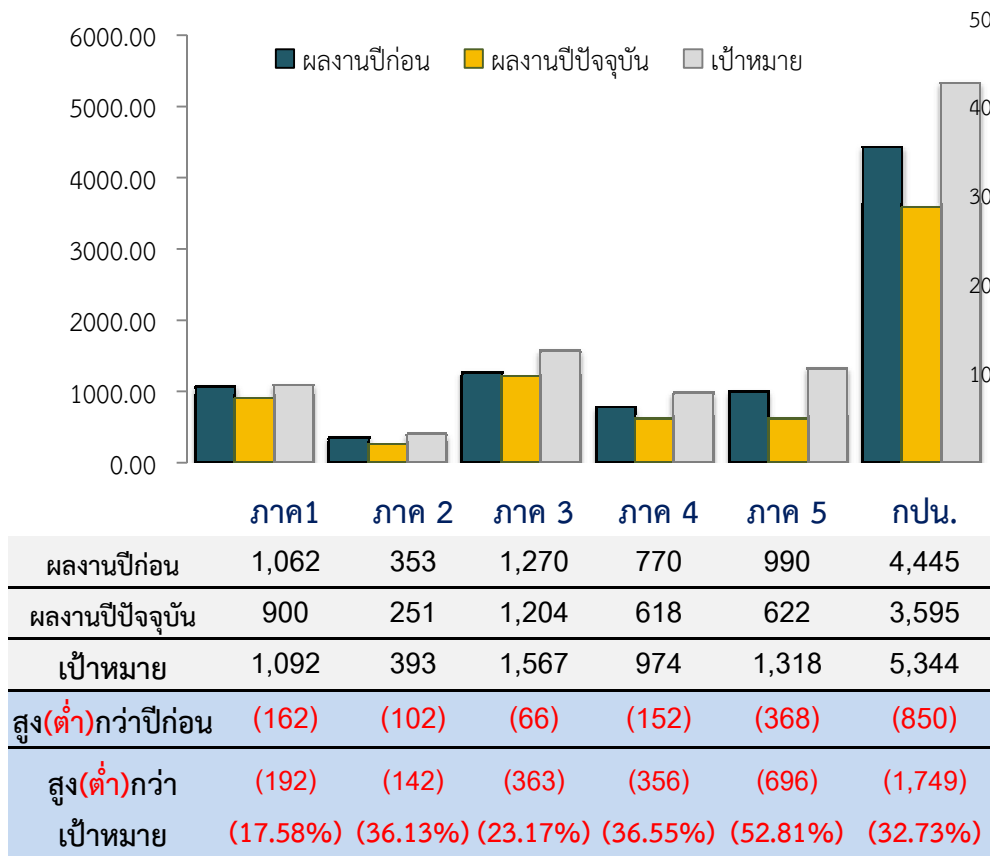


	สสบ.	สสต.	สสภ.	สสว.	สสน.	สสบท.	สสมส.
ผลงานปีก่อน	122	180	256	212	95	355	540
ผลงานปีปัจจุบัน	85	108	125	300	109	238	275
เป้าหมาย	134	203	290	347	109	538	671
สูง(ต่ำ)กว่าปีก่อน	(37)	(72)	(131)	88	14	(117)	(265)
สูง(ต่ำ)กว่าเป้าหมาย	(49)	(95)	(165)	(47)	0	(300)	(396)

# ฟิวส์น้ำติดตั้งใหม่ภาพรวมและสะสม

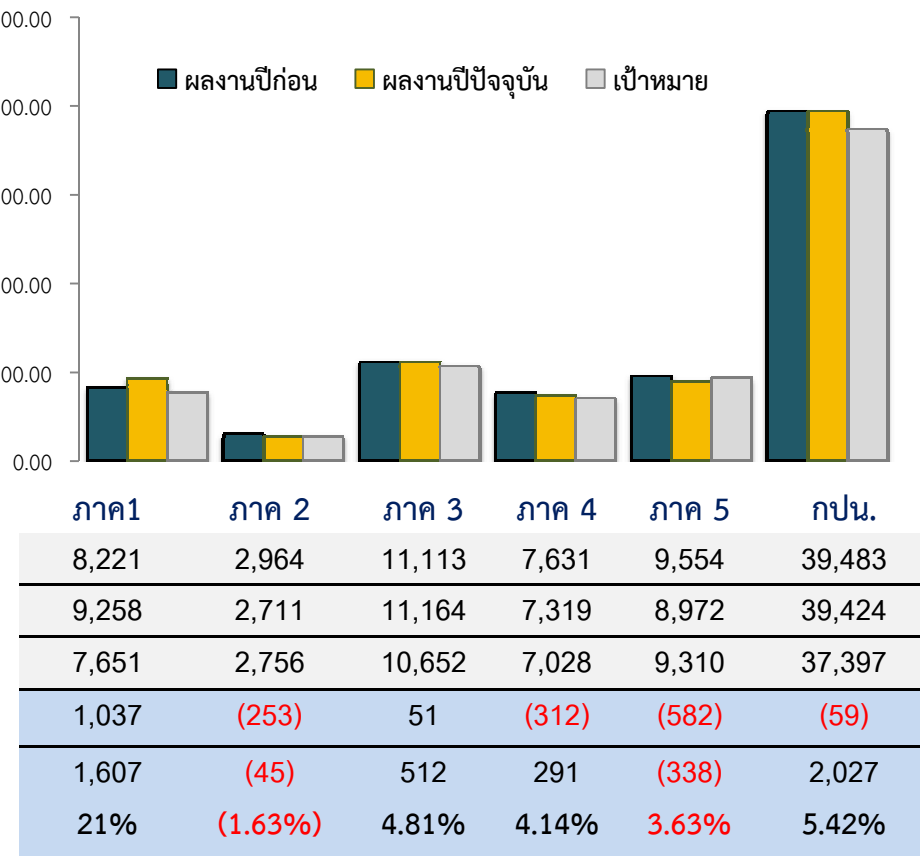
หน่วย : ราย

ผลงานเดือน เม.ย.63



หน่วย : ราย

ผลงานสะสม ต.ค.62 – เม.ย.63





การประปานครหลวง  
METROPOLITAN WATERWORKS AUTHORITY

## จำนวนผู้ใช้น้ำติดตั้งใหม่ พ.ค. 2563

ผลงานเดือน พ.ค. 2563 (ณ 27 พ.ค.63)

3,185 ราย

ผลงานสะสม ต.ค.62 – 27 พ.ค. 2563

42,609 ราย

หมายเหตุ : ข้อมูลจำนวนติดตั้งใหม่ เป็นข้อมูลประมวลเบื้องต้นจากระบบ CIS ณ วันที่ 27 พ.ค. 2563

จำนวนติดตั้งใหม่ที่รายงานจะประมวลผลทุกวันที่ 10 ของเดือน โดยสาขาต้องบันทึกข้อมูลติดตั้งประปาใหม่ให้แล้วเสร็จภายในวันที่ 9 ของทุกเดือน

คำนิยาม กปน. : มุ่งมั่น พัฒนาคาน พัฒนางาน บริการสังคม ด้วยความโปร่งใส ใส่ใจคุณภาพ





การประปานครหลวง  
METROPOLITAN WATERWORKS AUTHORITY

## ผลการดำเนินงานด้านธุรกิจเสริม

ค่านิยม กปน. : มุ่งมั่น พัฒนาค้น พัฒนางาน บริการสังคม ด้วยความโปร่งใส ใส่ใจคุณภาพ



การประปานครหลวง  
METROPOLITAN WATERWORKS AUTHORITY

## วาระที่ 4 เรื่องอื่น ๆ

ค่านิยม กปน. : มุ่งมั่น พัฒนาคมน พัฒนางาน บริการสังคม ด้วยความโปร่งใส ใส่ใจคุณภาพ



การประปานครหลวง  
METROPOLITAN WATERWORKS AUTHORITY

## วาระที่ 4.1 งานจ้างจัดทำระบบบริหารงานคุณภาพ ISO 9001:2015 และการศึกษาโครงการ Smart Metro Grid (SMG) MEA

ค่านิยม กปน. : มุ่งมั่น พัฒนาค้น พัฒนางาน บริการสังคม ด้วยความโปร่งใส ใส่ใจคุณภาพ