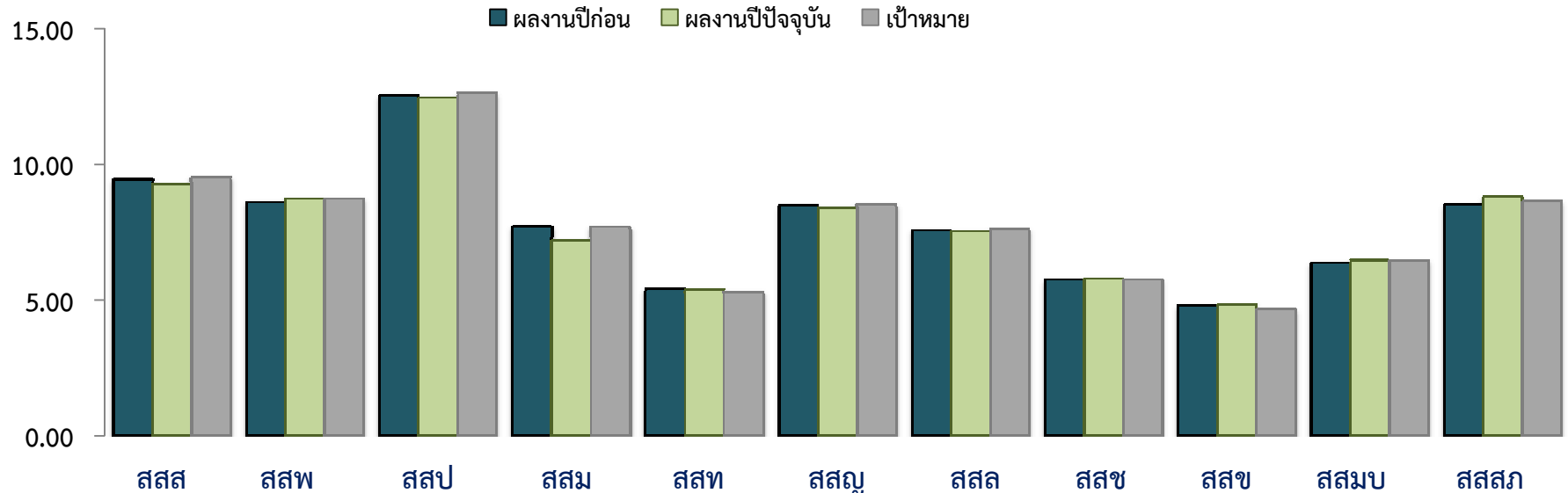


3.4.1 ผลการดำเนินงานของสายงานบริการฯ ปริมาณน้ำขายเดือน มี.ค.63 >>สายงาน รวท.(ทอ)

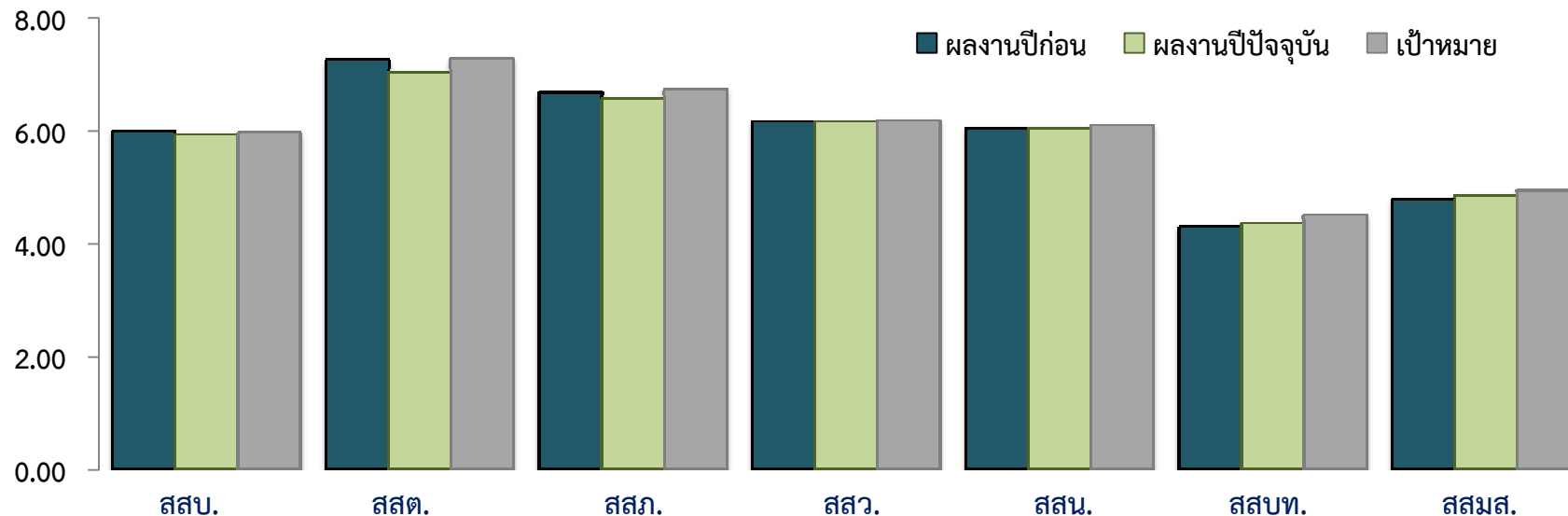
หน่วย : ล้าน ลบ.ม.



	สสส	สสป	สสป	สสม	สสท	สสญ	สสล	สสช	สสช	สสมบ	สสสภ
ผลงานปีก่อน	9.475	8.635	12.553	7.735	5.447	8.492	7.608	5.759	4.824	6.399	8.534
ผลงานปีปัจจุบัน	9.277	8.762	12.471	7.212	5.412	8.429	7.552	5.819	4.859	6.490	8.823
เป้าหมาย	9.543	8.757	12.639	7.730	5.320	8.542	7.649	5.776	4.678	6.479	8.665
สูง (ต่ำ) กว่าปีก่อน	(0.199)	0.128	(0.082)	(0.522)	(0.035)	(0.063)	(0.056)	0.060	0.036	0.091	0.290
สูง (ต่ำ) กว่าเป้าหมาย	(0.266)	0.005	(0.168)	(0.518)	0.092	(0.113)	(0.097)	0.043	0.181	0.011	0.158

ปริมาณน้ำขายเดือน มี.ค.63>> สาขางาน รวท.(กต)

หน่วย : ล้าน ลบ.ม.

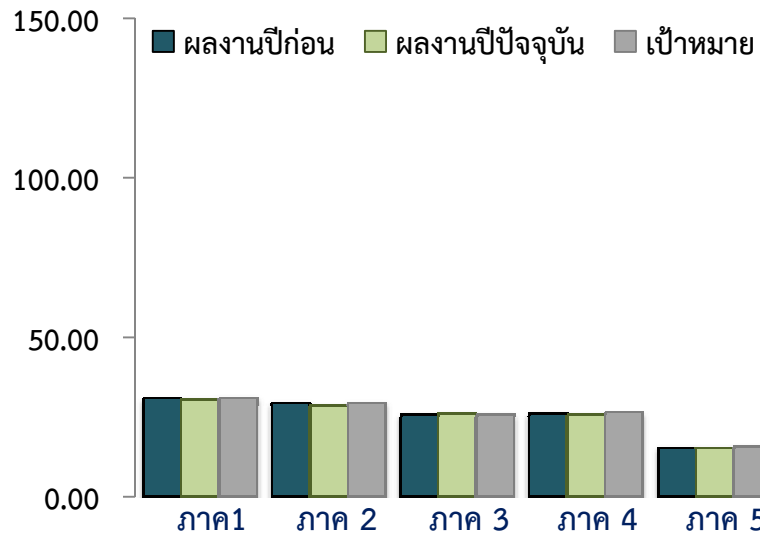


	สสพ.	สสต.	สสภ.	สสว.	สสน.	สสบท.	สสมส.
ผลงานปีก่อน	6.003	7.271	6.697	6.181	6.057	4.312	4.799
ผลงานปีปัจจุบัน	5.952	7.045	6.576	6.179	6.048	4.384	4.874
เป้าหมาย	5.989	7.294	6.751	6.207	6.110	4.532	4.965
สูง(ต่ำ)กว่าปีก่อน	(0.051)	(0.225)	(0.121)	(0.002)	(0.009)	0.072	0.075
สูง(ต่ำ)กว่าเป้าหมาย	(0.037)	(0.249)	(0.175)	(0.028)	(0.062)	(0.148)	(0.091)

ปริมาณน้ำขายภาพรวมและสะสม

หน่วย : ล้าน ลบ.ม.

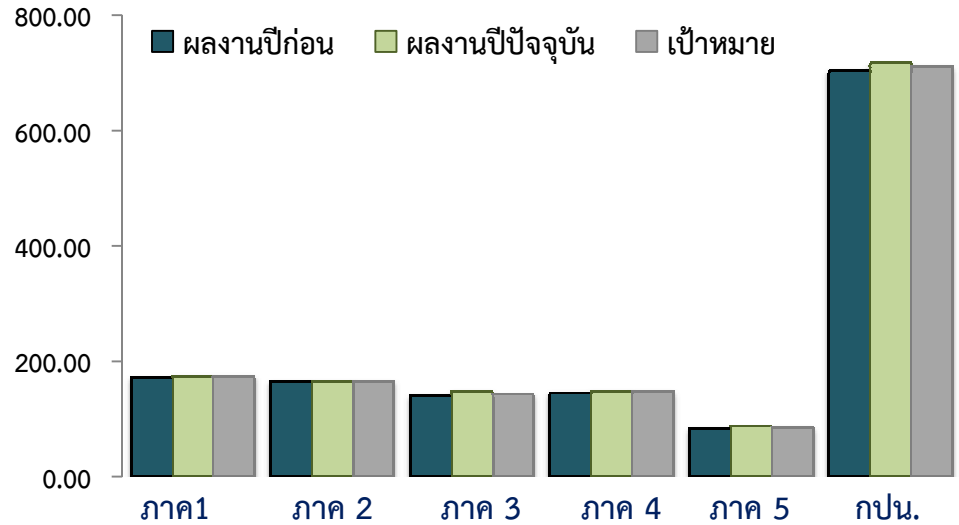
ผลงานเดือน มี.ค.63



ผลงานปีก่อน	30.663	29.282	25.516	26.152	15.168	126.780
ผลงานปีปัจจุบัน	30.509	28.606	25.992	25.752	15.306	126.165
เป้าหมาย	30.939	29.241	25.598	26.241	15.607	127.626
สูง(ต่ำ)กว่าปีก่อน	(0.153)	(0.676)	0.476	(0.400)	0.138	(0.615)
สูง(ต่ำ)กว่าเป้าหมาย	(0.430)	(0.635)	0.394	(0.489)	(0.301)	(1.461)
	(1.39%)	(2.17%)	1.54	(1.86%)	(1.93%)	(1.14%)

หน่วย : ล้าน ลบ.ม.

ผลงานสะสม ต.ค.62 – มี.ค.63



ผลงานปีก่อน	171.408	164.528	140.575	145.352	83.038	704.901
ผลงานปีปัจจุบัน	173.665	165.588	146.118	146.634	85.970	717.975
เป้าหมาย	173.066	165.212	142.221	146.814	85.109	712.422
สูง(ต่ำ)กว่าปีก่อน	2.257	1.060	5.543	1.282	2.932	13.074
สูง(ต่ำ)กว่าเป้าหมาย	0.599	0.376	3.897	(0.180)	0.861	5.553
	0.35	0.23	2.74	(0.12%)	1.01	0.78

ปริมาณน้ำใช้ :ห้างสรรพสินค้า Supermarket ตลาด

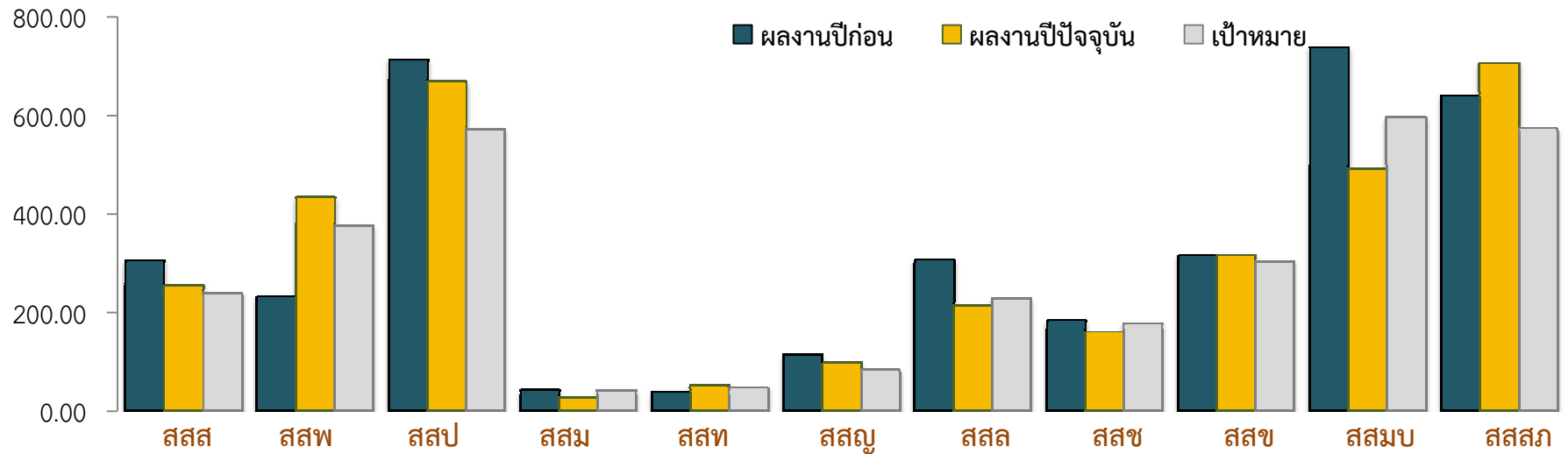
BR	ขนาด มาตร	ชื่อ-นามสกุล	น้ำใช้ 04-62	น้ำใช้ 04-63	เพิ่ม(ลด)	%Change
06	6"	บริษัท เซ็นทรัลพัฒนา จำกัด (มหาชน)	73,602	36,743	-36,859	-86.97
06	8"	บริษัทสยามพารากอน ดีเวลลอปเม้นท์ จำกัด	48,576	28,614	-19,962	-41.09
03	6"	บริษัทเซ็นทรัลพัฒนา จำกัด (มหาชน)	36,234	26,972	-9,262	-6.64
06	8"	บริษัทสยามพารากอน รีเทล จำกัด	48,499	24,223	-24,276	-50.05
06	8"	บริษัท เซ็นทรัลพัฒนา จำกัด (มหาชน)	33,402	23,785	-9,617	-28.79
06	6"	สำนักงานจัดการทรัพย์สิน (ส่วนอาคารจัดรีสจามจี)	29,263	20,253	-9,010	-30.79
06	6"	บริษัท เซ็นทรัลแอมบาสซี โฮเต็ล จำกัด	32,910	19,077	-13,833	-101.24
07	6"	บริษัทสุขุมวิทซีตีมอลล์ จำกัด	24,154	17,574	-6,580	-27.24
06	8"	บริษัทเอ็ม บี เค จำกัด (มหาชน)	35,639	16,577	-19,062	-53.49
06	4"	บริษัทคิง เพาเวอร์ อินเตอร์เนชั่นแนล จำกัด	27,780	15,282	-12,498	-44.99
07	6"	บริษัท สุขุมวิทซีตีมอลล์ จำกัด	17,398	14,639	-2,759	-15.86
06	6"	บริษัท เคเอ็ม บี เค จำกัด (มหาชน)	28,672	13,111	-15,561	-110.28
06	6"	บริษัท เคเอ็ม บี เค จำกัด (มหาชน)	18,632	12,043	-6,589	-35.36
07	6"	บริษัท แอล แอนด์ เอช โฮเทล แมนเนจเม้นท์ จำกัด	23,991	11,887	-12,104	-50.45
06	6"	นิติบุคคลอาคารชุดบีบี	23,338	11,686	-11,652	-49.93

ปริมาณน้ำใช้ :โรงแรม

BR	ขนาด มาตร	ชื่อ-นามสกุล	น้ำใช้ 04-62	น้ำใช้ 04-63	เพิ่ม(ลด)	%Change
06	6"	บริษัท เซ็นทรัลพัฒนา จำกัด (มหาชน)	73,602	36,743	-36,859	-86.97
06	8"	บริษัทสยามพารากอน ดีเวลลอปเม้นท์ จำกัด	48,576	28,614	-19,962	-41.09
03	6"	บริษัทเซ็นทรัลพัฒนา จำกัด (มหาชน)	36,234	26,972	-9,262	-6.64
06	8"	บริษัทสยามพารากอน รีเทล จำกัด	48,499	24,223	-24,276	-50.05
06	8"	บริษัท เซ็นทรัลพัฒนา จำกัด (มหาชน)	33,402	23,785	-9,617	-28.79
06	6"	สำนักงานจัดการทรัพย์สิน (ส่วนอาคารจัดรีสจามจี)	29,263	20,253	-9,010	-30.79
06	6"	บริษัท เซ็นทรัลแอมบาสซี โฮเต็ล จำกัด	32,910	19,077	-13,833	-101.24
07	6"	บริษัทสุขุมวิทซีตีมอลล์ จำกัด	24,154	17,574	-6,580	-27.24
06	8"	บริษัทเอ็ม บี เค จำกัด (มหาชน)	35,639	16,577	-19,062	-53.49
06	4"	บริษัทคิง เพาเวอร์ อินเตอร์เนชั่นแนล จำกัด	27,780	15,282	-12,498	-44.99
07	6"	บริษัท สุขุมวิทซีตีมอลล์ จำกัด	17,398	14,639	-2,759	-15.86
06	6"	บริษัท สยามพารารณ์ จำกัด	28,672	13,111	-15,561	-110.28

พืชน้ำติดต้งใหม่เดือน มี.ค.63>> สายงาน รวท.(ทอ)

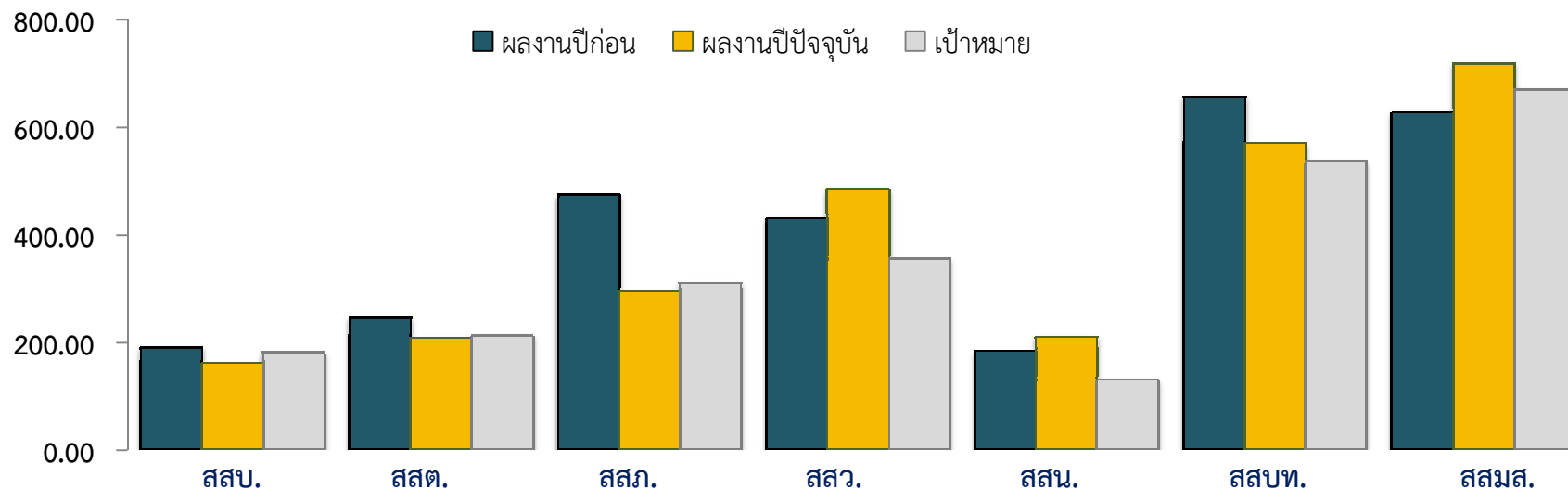
หน่วย : ราย



	สสส	สสพ	สสป	สสม	สสท	สสญ	สสล	สสช	สสข	สสมบ	สสสภ
ผลงานปีก่อน	307	233	714	42	38	113	308	185	317	739	642
ผลงานปีปัจจุบัน	256	435	670	27	53	98	215	161	318	494	708
เป้าหมาย	241	378	573	41	47	83	229	179	304	597	574
สูง (ต่ำ) กว่าปีก่อน	(51)	202	(44)	(15)	15	(15)	(93)	(24)	1	(245)	66
สูง (ต่ำ) กว่าเป้าหมาย	15	57	97	(14)	6	15	(14)	(18)	14	(103)	134

พืชน้ำติดต้งใหม่เดือน มี.ค.63 >> สาขาน รวท.(กต)

หน่วย : ราย

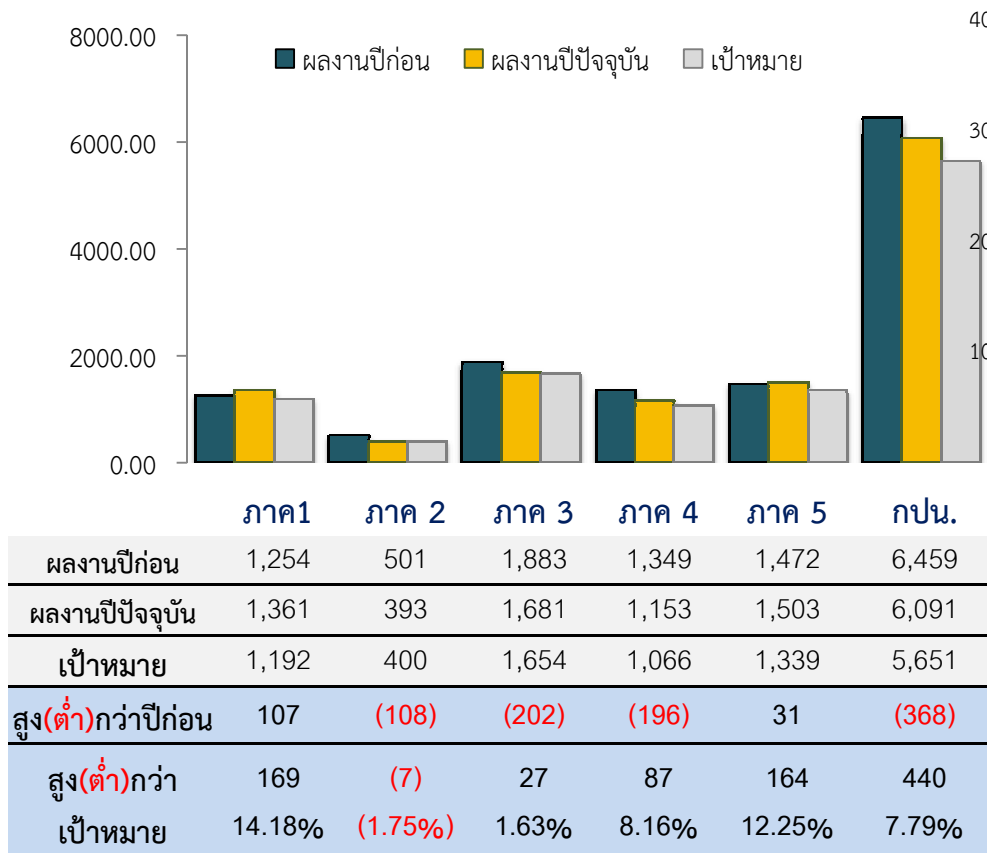


	สสบ.	สสต.	สสภ.	สสว.	สสน.	สสบท.	สสมส.
ผลงานปีก่อน	192	248	476	433	185	658	629
ผลงานปีปัจจุบัน	161	210	296	486	212	571	720
เป้าหมาย	183	214	312	357	130	538	671
สูง(ต่ำ)กว่าปีก่อน	(31)	(38)	(180)	53	27	(87)	91
สูง(ต่ำ)กว่าเป้าหมาย	(22)	(4)	(16)	129	82	33	49

ผู้ใช้น้ำติดตั้งใหม่ภาพรวมและสะสม

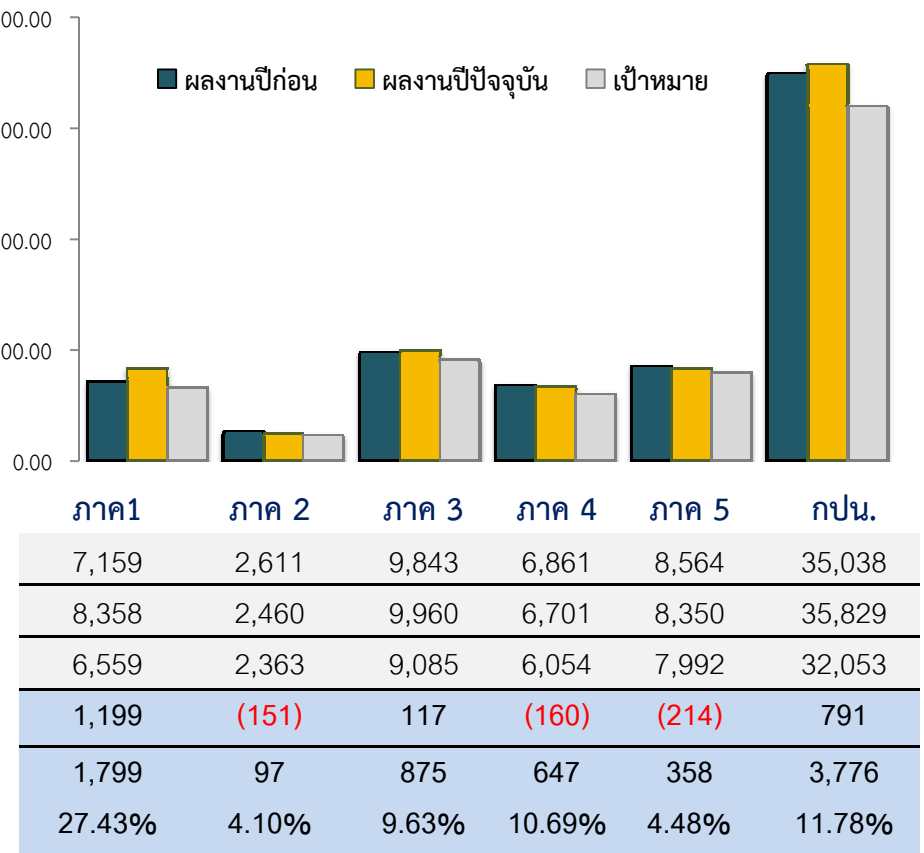
หน่วย : ราย

ผลงานเดือน มี.ค.63



หน่วย : ราย

ผลงานสะสม ต.ค.62 – มี.ค.63





การประปานครหลวง
METROPOLITAN WATERWORKS AUTHORITY

จำนวนผู้ใช้น้ำติดตั้งใหม่ เม.ย. 2563

ผลงานเดือน เม.ย. 2563 (ณ 29 เม.ย. 63)

3,075 ราย

ผลงานสะสม ต.ค.62 - 29 เม.ย. 2563

38,904 ราย

หมายเหตุ : ข้อมูลจำนวนติดตั้งใหม่ เป็นข้อมูลประมวลเบื้องต้นจากระบบ CIS ณ วันที่ 29 เมษายน 2563

จำนวนติดตั้งใหม่ที่รายงานจะประมวลผลทุกวันที่ 10 ของเดือน โดยสาขาต้องบันทึกข้อมูลติดตั้งประปาใหม่ให้แล้วเสร็จภายในวันที่ 9 ของทุกเดือน

คำนิยาม กปน. : มุ่งมั่น พัฒนาคาน พัฒนางาน บริการสังคม ด้วยความโปร่งใส ใส่ใจคุณภาพ