



การประปานครหลวง  
METROPOLITAN WATERWORKS AUTHORITY

# ความก้าวหน้าการเปลี่ยนมาตร Oversize ไตรมาส 2 ปีงบประมาณ 2563 ข้อมูล ณ วันที่ 20 มีนาคม 2563



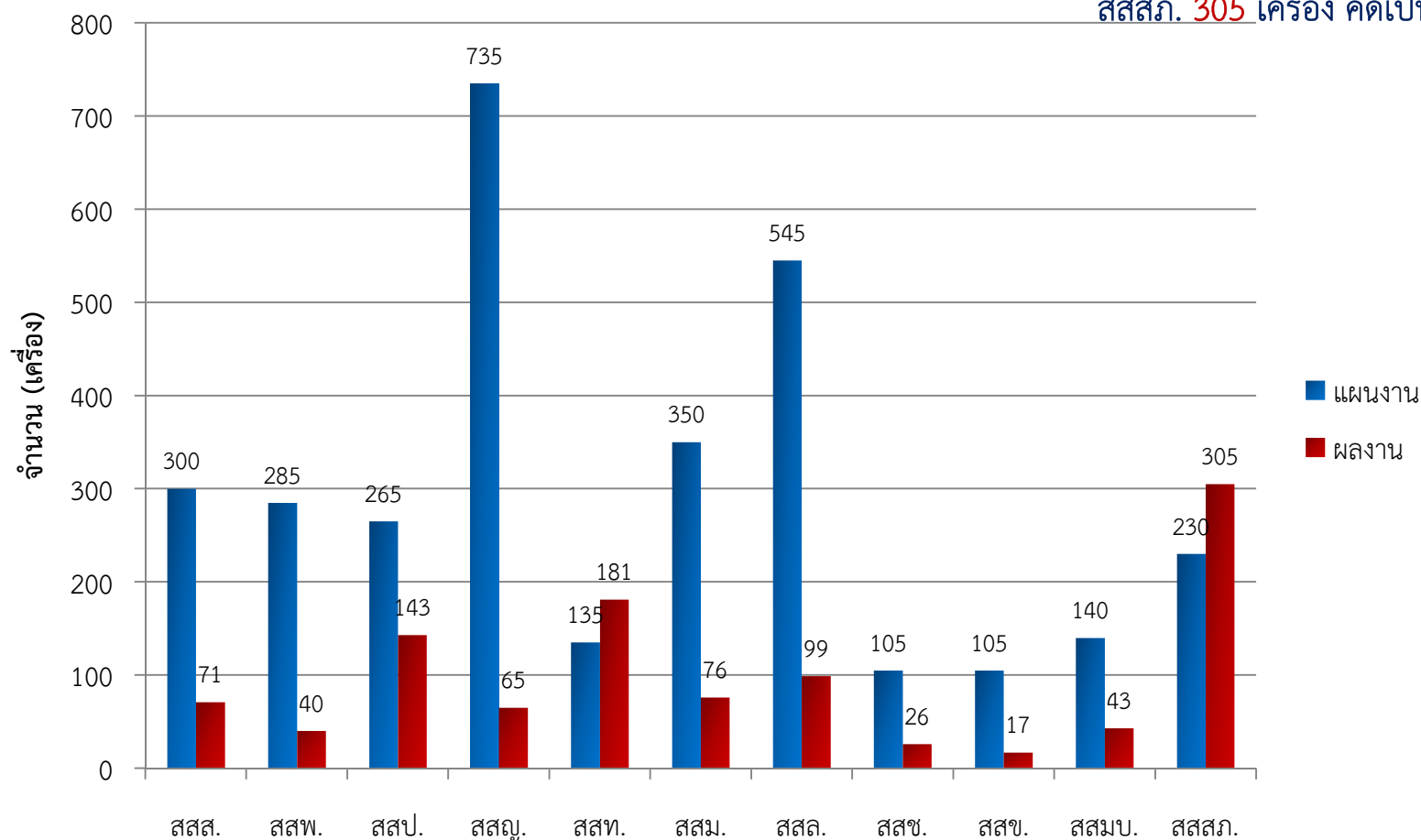
ฝ่ายมาตรวัดน้ำ  
27 มีนาคม 2563

# ความก้าวหน้าการเปลี่ยนมาตร Oversize/Inaccuracy ปีงบประมาณ 2563 สายงาน รวก.(กอ) (ข้อมูล ณ วันที่ 20 มีนาคม 2563)

สาขาที่เปลี่ยนมาตรได้ตามเป้าหมาย

สสท. 181 เครื่อง คิดเป็น 134.07%

สสสภ. 305 เครื่อง คิดเป็น 132.61%

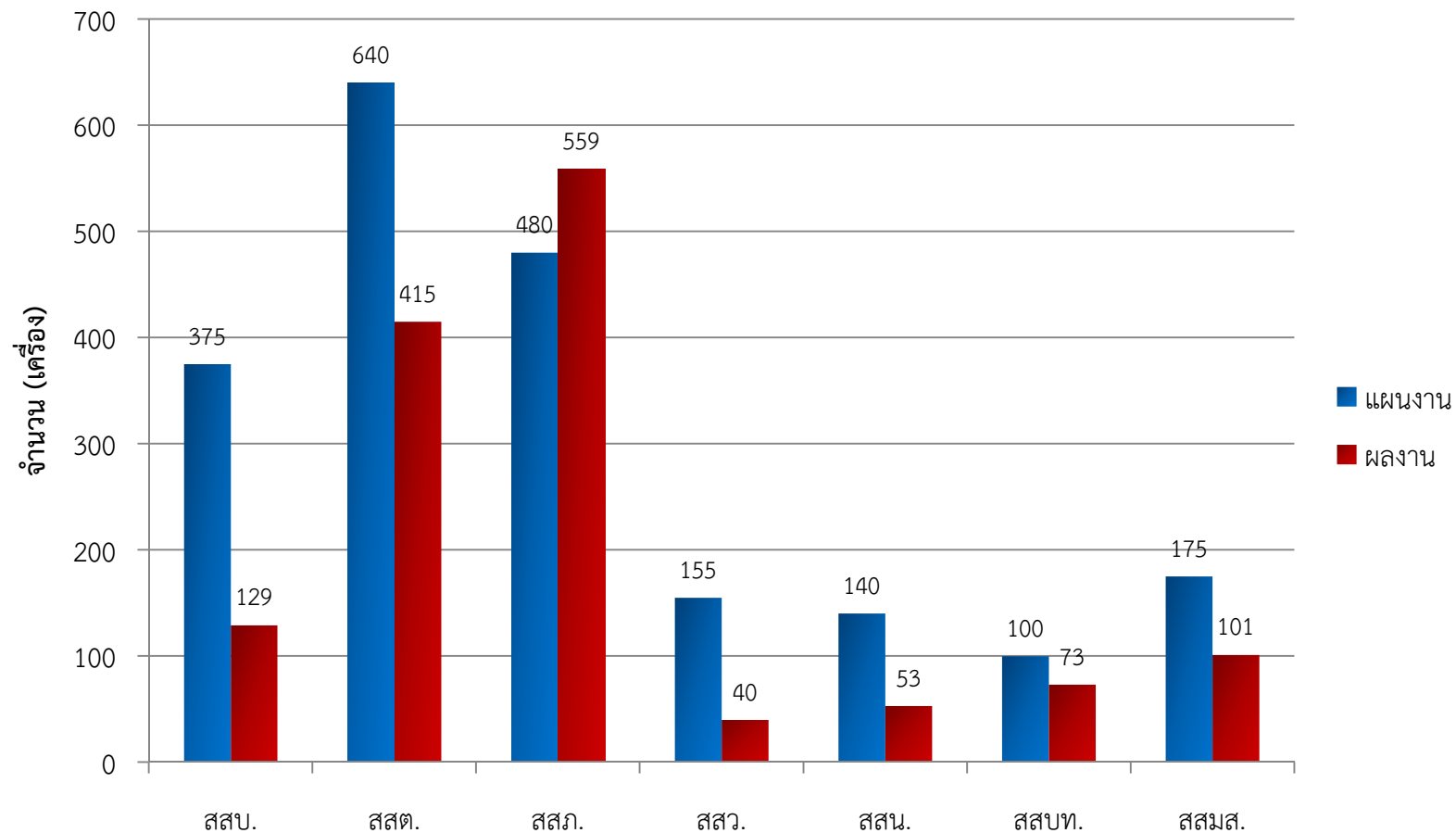


# ความก้าวหน้าการเปลี่ยนมาตร Oversize/Inaccuracy ปีงบประมาณ 2563 สายงาน รวก.(กต) (ข้อมูล ณ วันที่ 20 มีนาคม 2563)

สาขาที่เปลี่ยนมาตรได้ตามเป้าหมาย

สสภ. 559 เครื่อง คิดเป็น 116.46%

สสบท. 73 เครื่อง คิดเป็น 73.00%



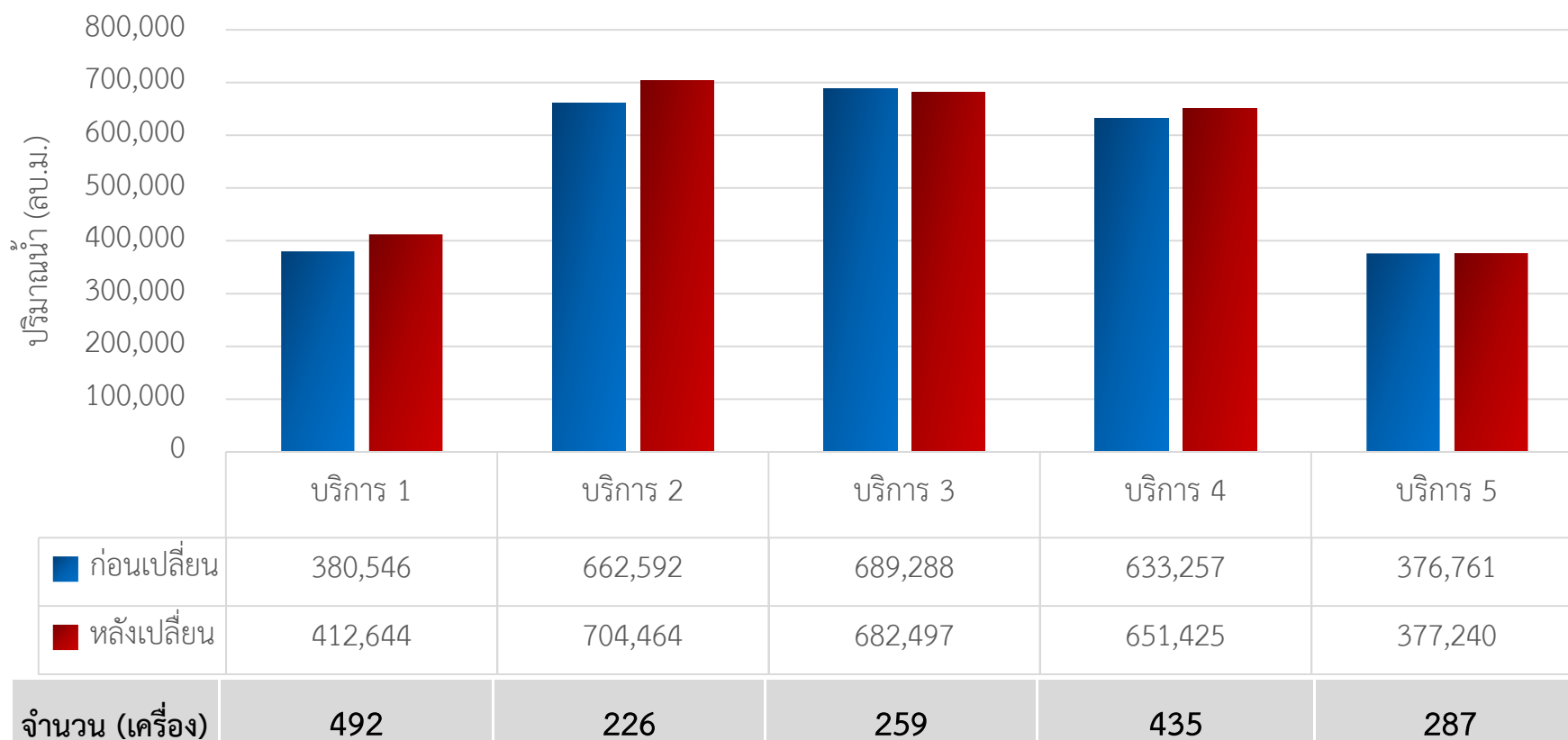
# ความก้าวหน้าการเปลี่ยนมาตร Oversize/Inaccuracy แยกตามพื้นที่บริการ

ข้อมูล ณ วันที่ 20 มี.ค. 63

พื้นที่	แผนงานสะสม (เครื่อง)	แผนงานประจำปี (เครื่อง)	ความก้าวหน้าการเปลี่ยนมาตรวัดน้ำ		
			ผลงานสะสม	% เทียบแผนสะสม	% เทียบแผนประจำปี
บริการ 1	850	1,669	254	29.88%	15.22%
บริการ 2	1,765	3,379	421	23.85%	12.46%
บริการ 3	580	1,117	391	67.41%	35.00%
รวม.(กอ)	3,195	6,165	1,066	33.36%	17.29%
บริการ 4	1,650	3,138	1,143	69.27%	36.42%
บริการ 5	415	787	227	54.70%	28.84%
รวม.(กต)	2,065	3,925	1,370	66.34%	34.90%
รวม	5,260	10,090	2,436	46.31%	24.14%

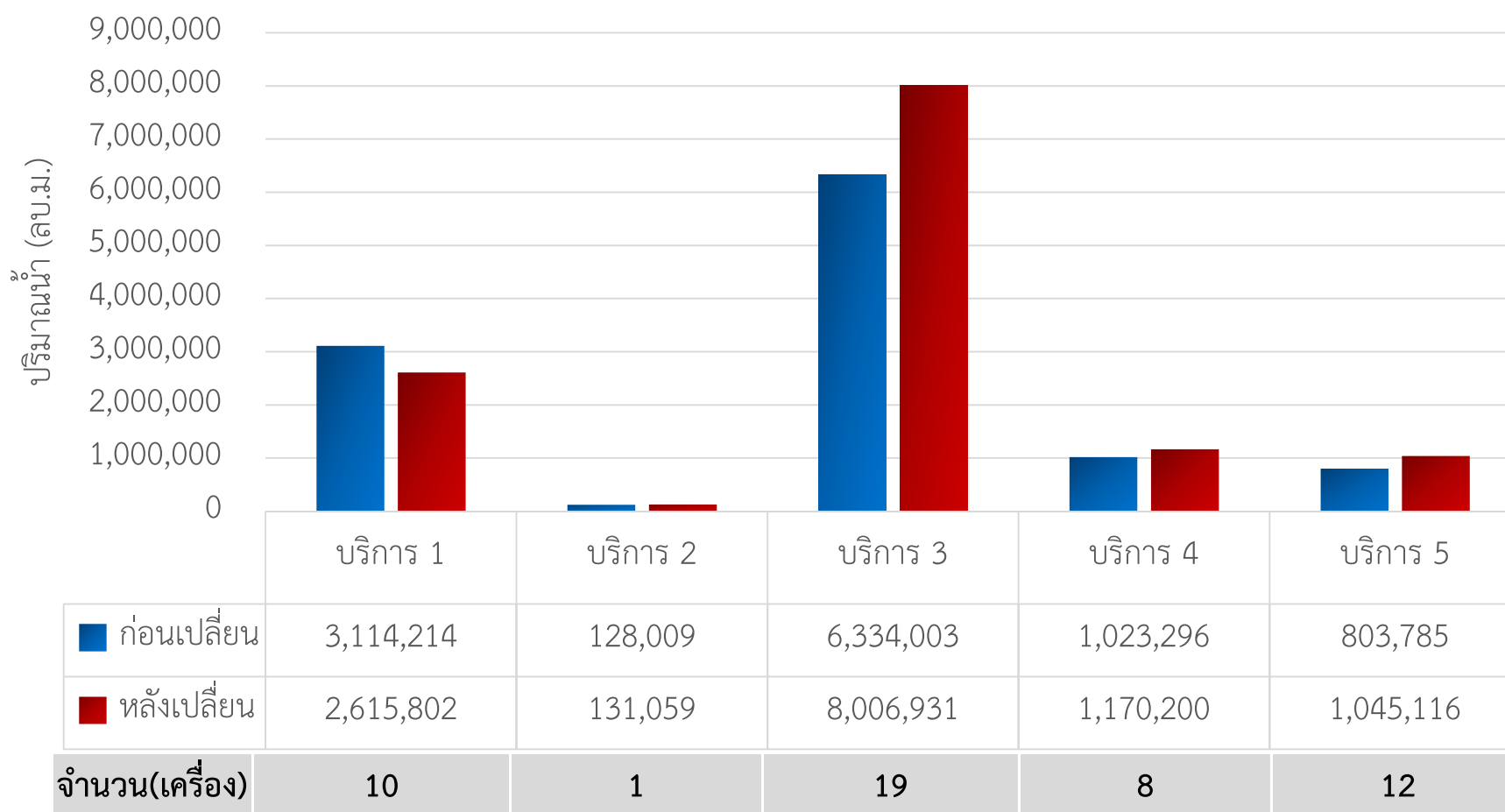
# ปริมาณน้ำขายที่เพิ่มหลังเปลี่ยนมาตร Oversize ปีงบประมาณ 2563 (กรณีการลดขนาดมาตร)

ลดขนาดมาตรจำนวน 1,699 เครื่อง      ปริมาณน้ำเพิ่มขึ้น 85,826 ลบ.ม. **(+3.13%)**



# ปริมาณน้ำขายที่เพิ่มหลังเปลี่ยนมาตร Oversize ปีงบประมาณ 2563 (กรณีเปลี่ยนเป็นมาตรไฟฟ้า)

เปลี่ยนมาตรไฟฟ้าจำนวน 50 เครื่อง      ปริมาณน้ำเพิ่มขึ้น 1,565,801 ลบ.ม. **(+13.73%)**



# จำนวนมาตร Oversize ที่สาขาไม่สามารถลดขนาดได้

ลำดับ	สาขา	จำนวนมาตรวัดน้ำที่ไม่สามารถเปลี่ยนได้สะสม (เครื่อง)			รวม
		จำนวนที่ผู้ใช้น้ำไม่ยินยอมให้เปลี่ยน (เครื่อง)	จำนวนที่ต้องเปลี่ยนมาตรขนาดเดิมคืน (เครื่อง)	สาเหตุอื่น	
1	สสท.	3	-	-	3
2	สสสภ.	14	-	5	19
3	สสบ.	8	-	-	8
4	สสข.	-	-	3	3
5	สสน.	28	-	-	28
6	สสว.	9	-	-	9
7	สสญ.	3	1	-	4
8	สสส.	177	-	1	178
9	สสด.	141	1	-	142
10	สสช.	17	-	-	17
11	สสม.	-	-	2	2
รวม	11	400	2	11	413

สาเหตุอื่น :

1. ในอนาคตจะมีการปรับการใช้น้ำเพิ่มขึ้น เนื่องจากมีการขยายพื้นที่การให้บริการ
2. มีการปรับปรุงสถานที่และอาจจะระงับการใช้น้ำในอนาคต
3. ผู้ใช้น้ำถูกระงับบริการ
4. ต้องปรับปรุงประตุน้ำ

# ปัญหาและแนวทางแก้ไข

ผู้ใช้น้ำไม่ยินยอมให้ กปน. ลดขนาดมาตรวัดน้ำ เนื่องจากสาเหตุดังต่อไปนี้

- เกรงว่าปริมาณน้ำไม่เพียงพอต่อการใช้งาน
- ไม่ทราบข้อบังคับ ระเบียบ และประกาศ กปน. ที่กำหนดหลักเกณฑ์ให้ กปน. สามารถเปลี่ยนแปลงขนาดมาตรวัดน้ำได้หากมีปริมาณการใช้น้ำไม่เหมาะสม
- ผู้ใช้น้ำอ้างว่าเสียค่าติดตั้งประปาตามขนาดมาตรที่ขอ จึงไม่ต้องการให้ กปน. ลดขนาดมาตร

## แนวทางการแก้ไขปัญหาอย่างบูรณาการ

- ทำหนังสือแจ้งผู้ใช้น้ำ พร้อมแนบประกาศ กปน. เรื่อง กำหนดปริมาณการใช้น้ำที่เหมาะสมกับมาตรวัดน้ำขนาดต่างๆ
- กรณีทำหนังสือแจ้งผู้ใช้น้ำแล้ว ไม่มีข้อสงสัยหรือไม่ติดต่อกลับ ให้สาขาดำเนินการเปลี่ยนมาตรได้ตามช่วงเวลาที่กำหนด
- กรณีผู้ใช้น้ำไม่ยินยอมให้ลดขนาดมาตร ให้สาขาอธิบายเหตุผลในการลดขนาดมาตร เป็นการดำเนินการตามข้อบังคับ ระเบียบ ประกาศ กปน. โดยสามารถขอการสนับสนุนจาก Oversize Team ของ ฝมน. ได้



สรุปผลงานการเปลี่ยนมาตร Oversize/Inaccuracy ปีงบประมาณ 2563 แยกตามขนาด

ข้อมูล ณ วันที่ 20 มีนาคม 2563

ขนาดมาตร (นิ้ว)	แผนงาน (เครื่อง)		ผลงาน (เครื่อง)		รวมผลงาน	ผลงานเทียบกับแผนงาน (%)
	มาตรใบพัด	มาตรไฟฟ้า	มาตรใบพัด	มาตรไฟฟ้า		
3/4	6,000		1,935		1,935	32.25%
1	1,000		112		112	11.20%
1 1/2	1,000		261		261	26.10%
2	1,137		42	1	43	3.78%
3	373		41	7	48	12.87%
4	374		20	6	26	6.95%
6	90	65	6	1	7	4.52%
8	16	31	2	2	4	8.51%
12		4			-	0.00%
รวม	9,990	100	2,419	17	2,436	

ขอรับเกณฑ์ประเมินผลการดำเนินงานตามตัวชี้วัด ปี 2563 (ครึ่งปีหลัง)  
หัวข้อ “ร้อยละการเปลี่ยนมาตรวัดน้ำตามแผน”

จากระดับดีมาก (A) ร้อยละ 80 เป็น ร้อยละ 70

2.3 เกณฑ์วัดแผนปฏิบัติงานประจำปี								
2.3.1 โครงการ " 1 ฝ่าย 1 นวัตกรรม หรือ 1 พัฒนาระบบงาน "	กิจกรรม	5	1	-	-	4	5	
2.3.2 ร้อยละการเปลี่ยนมาตรวัดน้ำตามแผน	ร้อยละ	8	50	55	60	65	70	-/+ 5

2.3.2 ร้อยละมาตรวัดน้ำที่เปลี่ยนได้เทียบกับแผน

เป้าหมาย : ไม่น้อยกว่าร้อยละ 70

● วัดความสามารถในการดำเนินงานเปลี่ยนมาตร Oversize / Inaccuracy เทียบกับแผนที่กำหนดใน  
ปีงบประมาณ 2563 (ภาพรวม) โดยกำหนดค่าเกณฑ์วัด ดังนี้

คะแนนระดับ 5 : ร้อยละ 80

คะแนนระดับ 4 : ร้อยละ 75

คะแนนระดับ 3 : ร้อยละ 70

คะแนนระดับ 1 : ร้อยละ 65

คะแนนระดับ 1 : ร้อยละ 60