



การประปานครหลวง
METROPOLITAN WATERWORKS AUTHORITY

ประชุมสายงานบริการ ครั้งที่ 3/2563 วันพฤหัสบดีที่ 27 มีนาคม 2563

ณ ห้องประชุมปิยราษฎร์ ชั้น 6 สำนักงานใหญ่

คำนิยาม กปน. : มุ่งมั่น พัฒนาคมน พัฒนางาน บริการสังคม ด้วยความโปร่งใส ใส่ใจคุณภาพ



การประปานครหลวง
METROPOLITAN WATERWORKS AUTHORITY

วาระที่ 1 เรื่องที่ประธานฯ แจ้งให้ที่ประชุมทราบ

ค่านิยม กปน. : มุ่งมั่น พัฒนาคมน พัฒนางาน บริการสังคม ด้วยความโปร่งใส ใส่ใจคุณภาพ



การประปานครหลวง
METROPOLITAN WATERWORKS AUTHORITY

วาระที่ 2 เรื่องรับรองรายงานการประชุม ครั้งที่ 2/2563 (วันพฤหัสบดีที่ 27 กุมภาพันธ์ 2563)

คำนิยม กปน. : มุ่งมั่น พัฒนาคาน พัฒนางาน บริการสังคม ด้วยความโปร่งใส ใส่ใจคุณภาพ



การประปานครหลวง
METROPOLITAN WATERWORKS AUTHORITY

วาระที่ 3 ผลการดำเนินงาน ประจำเดือน กุมภาพันธ์ 2563

ค่านิยม กปน. : มุ่งมั่น พัฒนาคมน พัฒนางาน บริการสังคม ด้วยความโปร่งใส ใส่ใจคุณภาพ



การประปานครหลวง
METROPOLITAN WATERWORKS AUTHORITY

3.1 รายงานผลการดำเนินงานตามตัวชี้วัด และแผนปฏิบัติงาน

ค่านิยม กปน. : มุ่งมั่น พัฒนาคมน พัฒนางาน บริการสังคม ด้วยความโปร่งใส ใส่ใจคุณภาพ



การประปานครหลวง
METROPOLITAN WATERWORKS AUTHORITY

3.2 ผลการเบิกจ่ายงบประมาณ

ค่านิยม กปน. : มุ่งมั่น พัฒนาคมน พัฒนางาน บริการสังคม ด้วยความโปร่งใส ใส่ใจคุณภาพ



การประปานครหลวง
METROPOLITAN WATERWORKS AUTHORITY

3.3 ผลการดำเนินงานด้านลดน้ำสูญเสีย

ค่านิยม กปน. : มุ่งมั่น พัฒนاتน พัฒนางาน บริการสังคม ด้วยความโปร่งใส ใส่ใจคุณภาพ



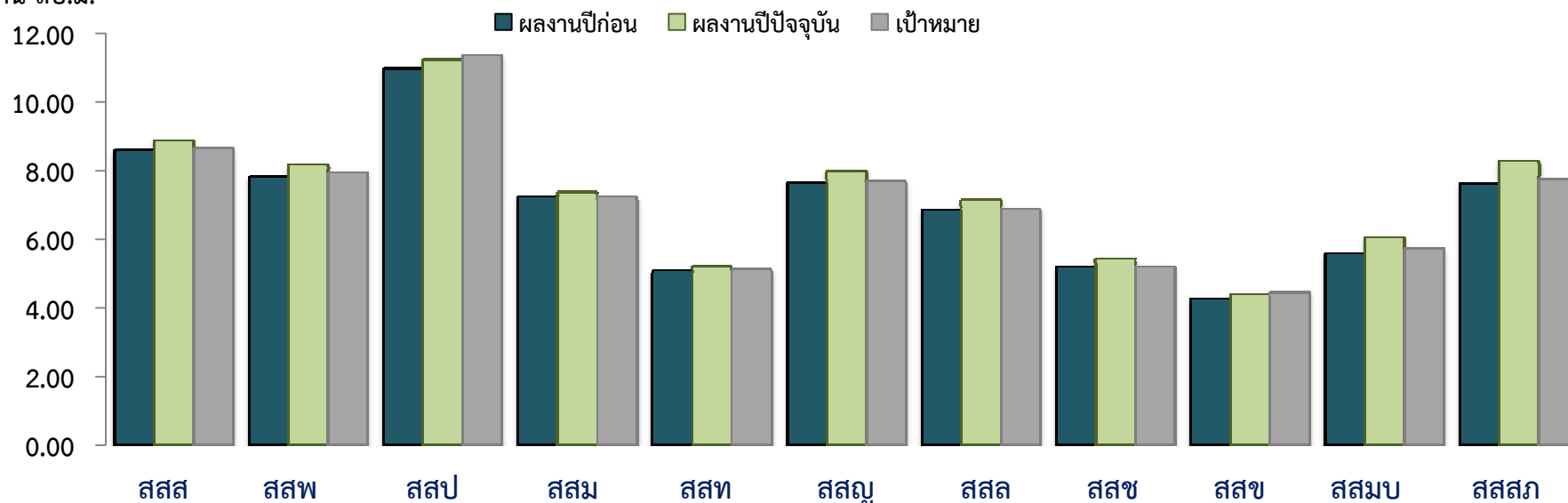
การประปานครหลวง
METROPOLITAN WATERWORKS AUTHORITY

3.4 ผลการดำเนินงานของสายงานบริการฯ

ค่านิยม กปน. : มุ่งมั่น พัฒนาค้น พัฒนางาน บริการสังคม ด้วยความโปร่งใส ใส่ใจคุณภาพ

3.4.1 ผลการดำเนินงานของสายงานบริการฯ ปริมาณน้ำขายเดือน ก.พ.63 >>สายงาน รวท.(ทอ)

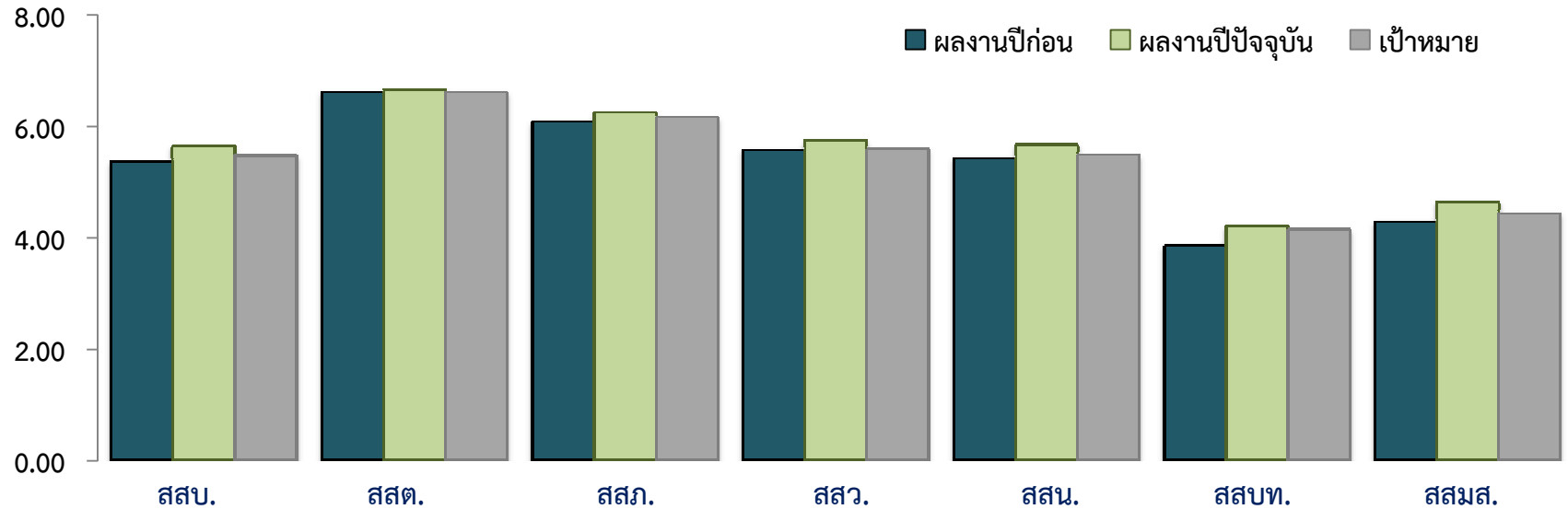
หน่วย : ล้าน ลบ.ม.



	สสส	สสป	สสป	สสม	สสท	สสญ	สสล	สสช	สสช	สสมบ	สสสภ
ผลงานปีก่อน	8.540	7.744	11.355	7.030	5.004	7.609	6.762	5.126	4.230	5.640	7.674
ผลงานปีปัจจุบัน	8.951	8.305	11.634	7.070	5.138	7.940	6.994	5.362	4.320	6.009	8.426
เป้าหมาย	8.609	7.854	11.363	7.024	5.069	7.655	6.801	5.156	4.240	5.770	7.799
สูง (ต่ำ) กว่าปีก่อน	0.410	0.561	0.279	0.041	0.134	0.331	0.232	0.236	0.090	0.369	0.752
สูง (ต่ำ) กว่าเป้าหมาย	0.342	0.451	0.271	0.046	0.069	0.285	0.193	0.206	0.080	0.239	0.627

ปริมาณน้ำขายเดือน ก.พ.63>> สาขางาน รวท.(กต)

หน่วย : ล้าน ลบ.ม.

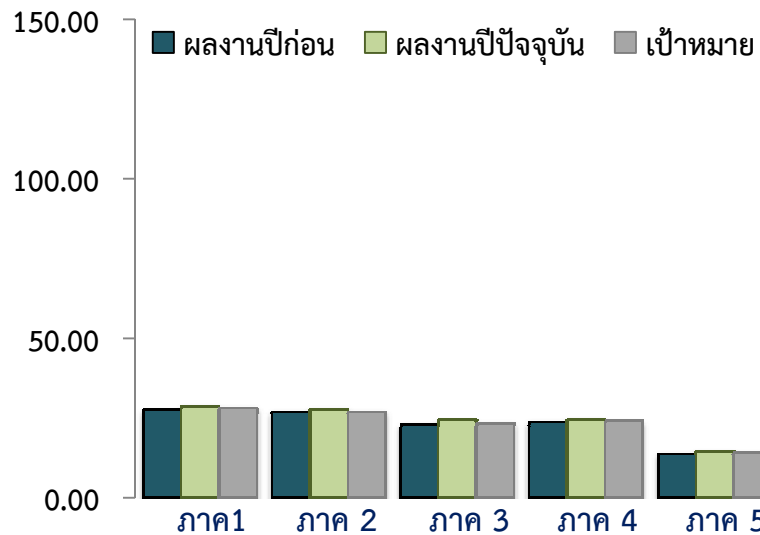


	สสบ.	สสด.	สสภ.	สสว.	สสน.	สสบท.	สสมส.
ผลงานปีก่อน	5.320	6.420	6.000	5.487	5.315	3.834	4.248
ผลงานปีปัจจุบัน	5.547	6.591	6.118	5.724	5.556	4.029	4.511
เป้าหมาย	5.337	6.488	6.082	5.537	5.373	3.906	4.395
สูง(ต่ำ)กว่าปีก่อน	0.227	0.171	0.118	0.237	0.241	0.194	0.263
สูง(ต่ำ)กว่าเป้าหมาย	0.210	0.103	0.036	0.187	0.183	0.123	0.116

ปริมาณน้ำขายภาพรวมและสะสม

หน่วย : ล้าน ลบ.ม.

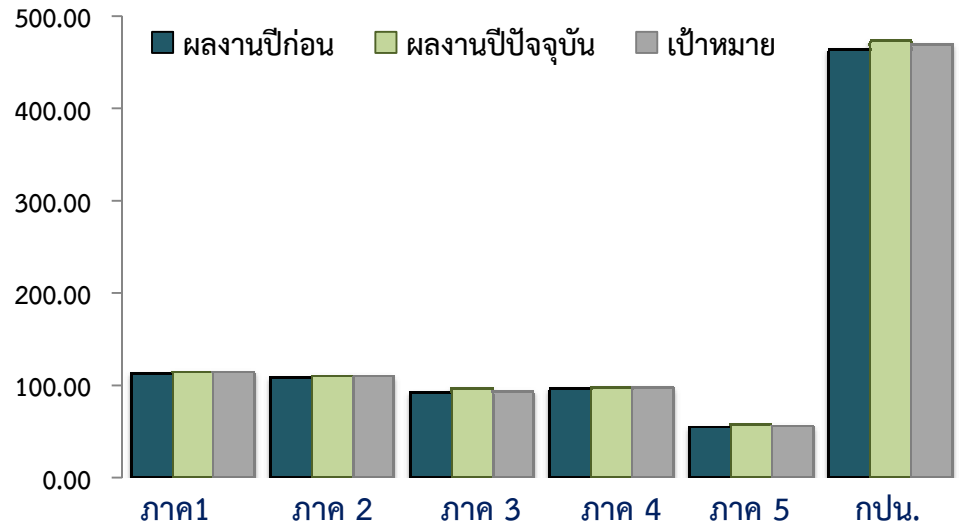
ผลงานเดือน ก.พ.63



ผลงานปีก่อน	27.639	26.405	22.670	23.227	13.398	113.339
ผลงานปีปัจจุบัน	28.889	27.142	24.117	23.980	14.097	118.225
เป้าหมาย	27.826	26.549	22.965	23.444	13.674	114.458
สูง(ต่ำ)กว่าปีก่อน	1.250	0.737	1.447	0.753	0.699	4.886
สูง(ต่ำ)กว่าเป้าหมาย	1.063	0.593	1.152	0.536	0.423	3.767
	3.82%	2.23%	5.02%	2.29%	3.09%	3.29%

หน่วย : ล้าน ลบ.ม.

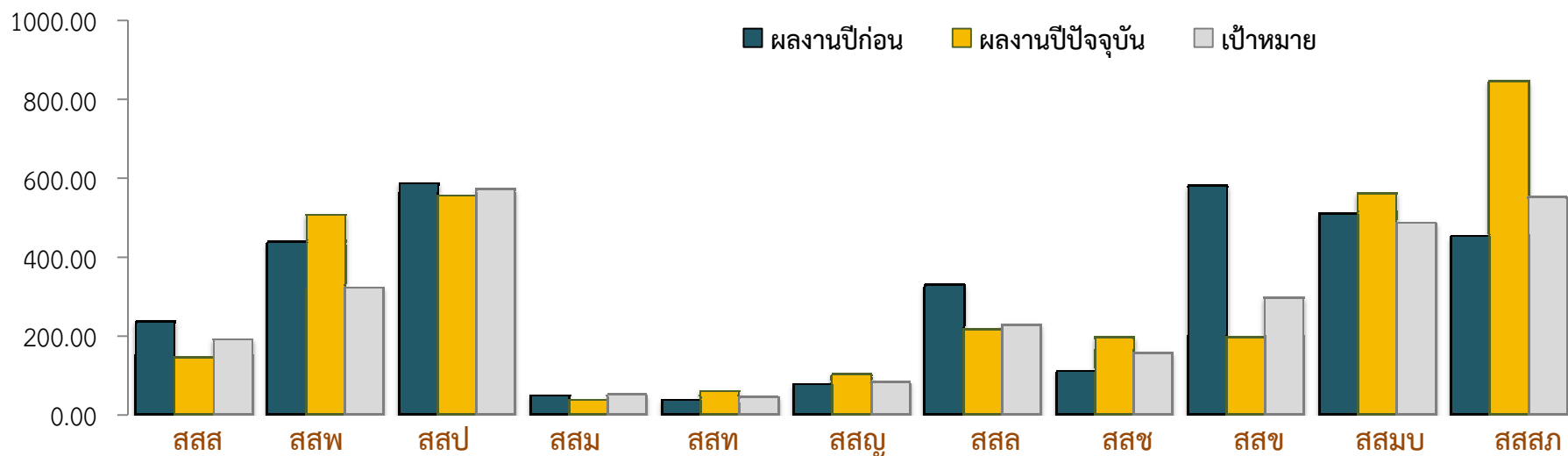
ผลงานสะสม ต.ค.62 – ก.พ.63



ผลงานปีก่อน	140.745	135.246	115.059	119.200	67.870	578.120
ผลงานปีปัจจุบัน	143.156	136.982	120.126	120.882	70.664	591.810
เป้าหมาย	142.127	135.971	116.623	120.573	69.502	584.796
สูง(ต่ำ)กว่าปีก่อน	2.411	1.736	5.067	1.682	2.794	13.689
สูง(ต่ำ)กว่าเป้าหมาย	1.029	1.011	3.503	0.309	1.162	7.014
	0.72%	0.74%	3.00%	0.26%	1.67%	1.20%

พืชน้ำติดตัวใหม่เดือน ก.พ.63 >> สายงาน รวท.(ทอ)

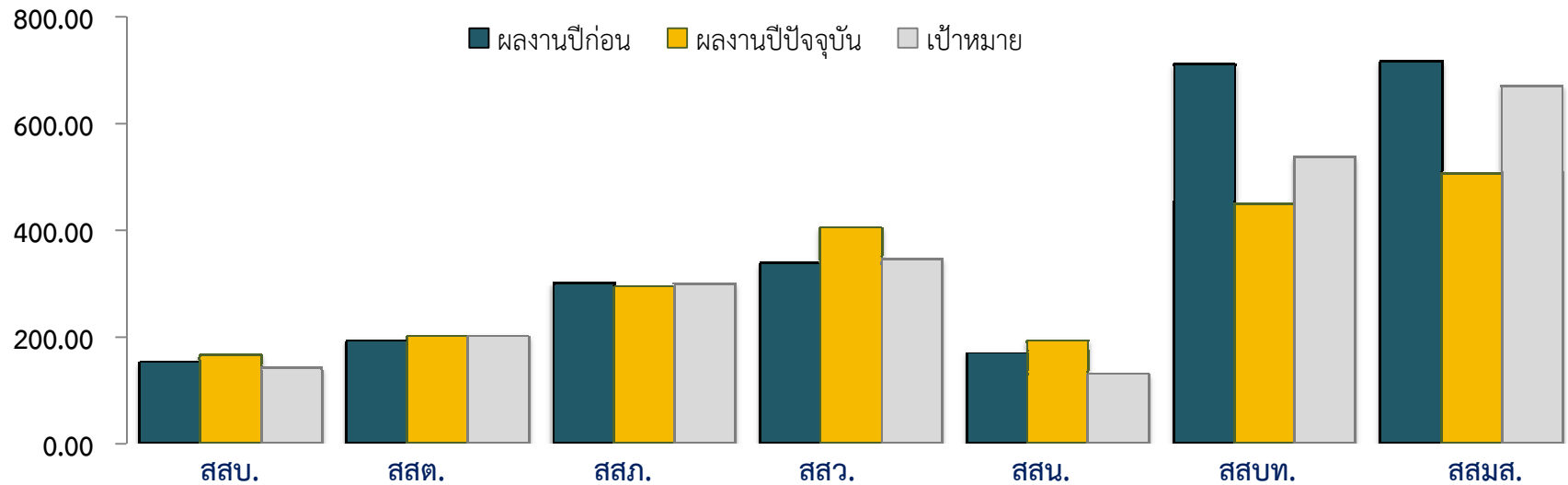
หน่วย : ราย



	สสส	สสป	สสป	สสม	สสท	สสญ	สสล	สสช	สสช	สสมบ	สสสภ
ผลงานปีก่อน	223	371	576	34	39	105	270	127	291	526	502
ผลงานปีปัจจุบัน	193	239	662	27	40	73	230	173	345	617	565
เป้าหมาย	207	324	573	39	45	83	217	145	287	543	564
สูง (ต่ำ) กว่าปีก่อน	(30)	(132)	86	(7)	1	(32)	(40)	46	54	91	63
สูง (ต่ำ) กว่าเป้าหมาย	(14)	(85)	89	(12)	(5)	(10)	13	28	58	74	1

พืชน้ำติดต้งใหม่เดือน ก.พ.63 >> สาขาน รวท.(กต)

หน่วย : ราย

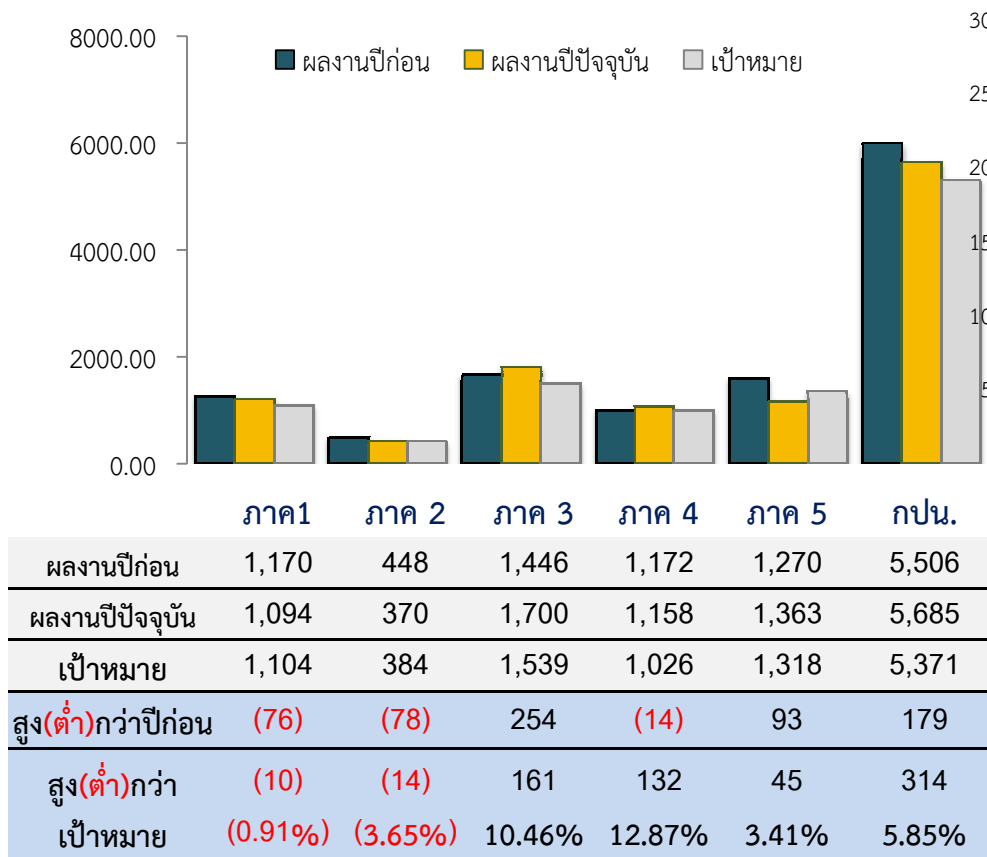


ผลงานปีก่อน	159	230	290	493	95	581	594
ผลงานปีปัจจุบัน	118	217	403	420	239	450	674
เป้าหมาย	142	214	323	347	109	538	671
สูง(ต่ำ)กว่าปีก่อน	(41)	(13)	113	(73)	144	(131)	80
สูง(ต่ำ)กว่าเป้าหมาย	(24)	3	80	73	130	(88)	3

ฟิวส์น้ำติดตั้งใหม่ภาพรวมและสะสม

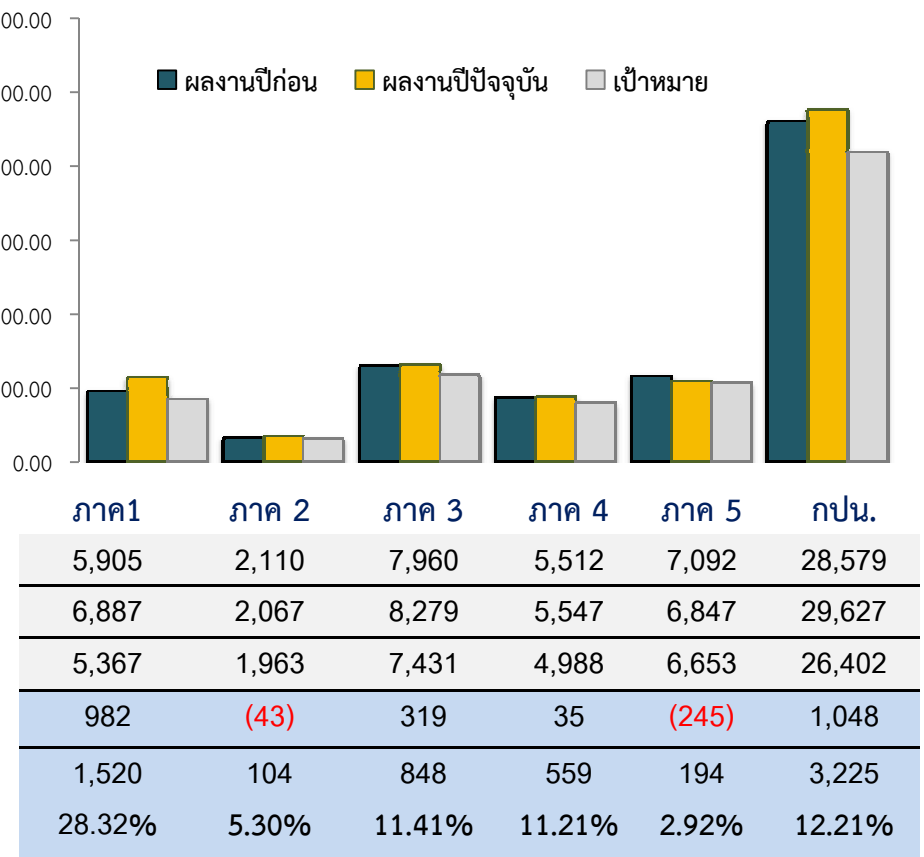
หน่วย : ราย

ผลงานเดือน ก.พ.63



หน่วย : ราย

ผลงานสะสม ต.ค.62 – ก.พ.63





การประปานครหลวง
METROPOLITAN WATERWORKS AUTHORITY

ผลการดำเนินงานด้านธุรกิจเสริม

ค่านิยม กปน. : มุ่งมั่น พัฒนาค้น พัฒนางาน บริการสังคม ด้วยความโปร่งใส ใส่ใจคุณภาพ



การประปานครหลวง
METROPOLITAN WATERWORKS AUTHORITY

วาระที่ 4 เรื่องอื่น ๆ

ค่านิยม กปน. : มุ่งมั่น พัฒนาคมน พัฒนางาน บริการสังคม ด้วยความโปร่งใส ใส่ใจคุณภาพ



การประปานครหลวง
METROPOLITAN WATERWORKS AUTHORITY

วาระที่ 4.1 ความก้าวหน้าการเปลี่ยนมาตร Oversize ไตรมาส 2

ค่านิยม กปน. : มุ่งมั่น พัฒนาค้น พัฒนางาน บริการสังคม ด้วยความโปร่งใส ใส่ใจคุณภาพ



การประปานครหลวง
METROPOLITAN WATERWORKS AUTHORITY

วาระที่ 4.2 การปรับ KPIs การเปลี่ยนมาตร Oversize

ค่านิยม กปน. : มุ่งมั่น พัฒนاتน พัฒนางาน บริการสังคม ด้วยความโปร่งใส ใส่ใจคุณภาพ