



การประปานครหลวง
METROPOLITAN WATERWORKS AUTHORITY

ประชุมสายงานบริการ ครั้งที่ 2/2563 วันพฤหัสบดีที่ 27 กุมภาพันธ์ 2563

ณ ห้องประชุมปิยราษฎร์ ชั้น 6 สำนักงานใหญ่

คำนิยาม กปน. : มุ่งมั่น พัฒนาคมน พัฒนางาน บริการสังคม ด้วยความโปร่งใส ใส่ใจคุณภาพ



การประปานครหลวง
METROPOLITAN WATERWORKS AUTHORITY

วาระที่ 1 เรื่องที่ประธานฯ แจ้งให้ที่ประชุมทราบ

ค่านิยม กปน. : มุ่งมั่น พัฒนาคาน พัฒนางาน บริการสังคม ด้วยความโปร่งใส ใส่ใจคุณภาพ



การประปานครหลวง
METROPOLITAN WATERWORKS AUTHORITY

วาระที่ 2 เรื่องรับรองรายงานการประชุม ครั้งที่ 1/2563 (วันพฤหัสบดีที่ 30 มกราคม 2563)

คำนิยม กปน. : มุ่งมั่น พัฒนากิจการ พัฒนาบริการ ด้วยความโปร่งใส ใส่ใจคุณภาพ



การประปานครหลวง
METROPOLITAN WATERWORKS AUTHORITY

วาระที่ 3 ผลการดำเนินงาน ประจำเดือน มกราคม 2563

ค่านิยม กปน. : มุ่งมั่น พัฒนาค้น พัฒนางาน บริการสังคม ด้วยความโปร่งใส ใส่ใจคุณภาพ



การประปานครหลวง
METROPOLITAN WATERWORKS AUTHORITY

3.1 รายงานผลการดำเนินงานตามตัวชี้วัด และแผนปฏิบัติงาน

ค่านิยม กปน. : มุ่งมั่น พัฒนากน พัฒนางาน บริการสังคม ด้วยความโปร่งใส ใส่ใจคุณภาพ



การประปานครหลวง
METROPOLITAN WATERWORKS AUTHORITY

3.2 ผลการเบิกจ่ายงบประมาณ

ค่านิยม กปน. : มุ่งมั่น พัฒนاتน พัฒนางาน บริการสังคม ด้วยความโปร่งใส ใส่ใจคุณภาพ



การประปานครหลวง
METROPOLITAN WATERWORKS AUTHORITY

3.3 ผลการดำเนินงานด้านลดน้ำสูญเสีย

ค่านิยม กปน. : มุ่งมั่น พัฒนาคมน พัฒนางาน บริการสังคม ด้วยความโปร่งใส ใส่ใจคุณภาพ



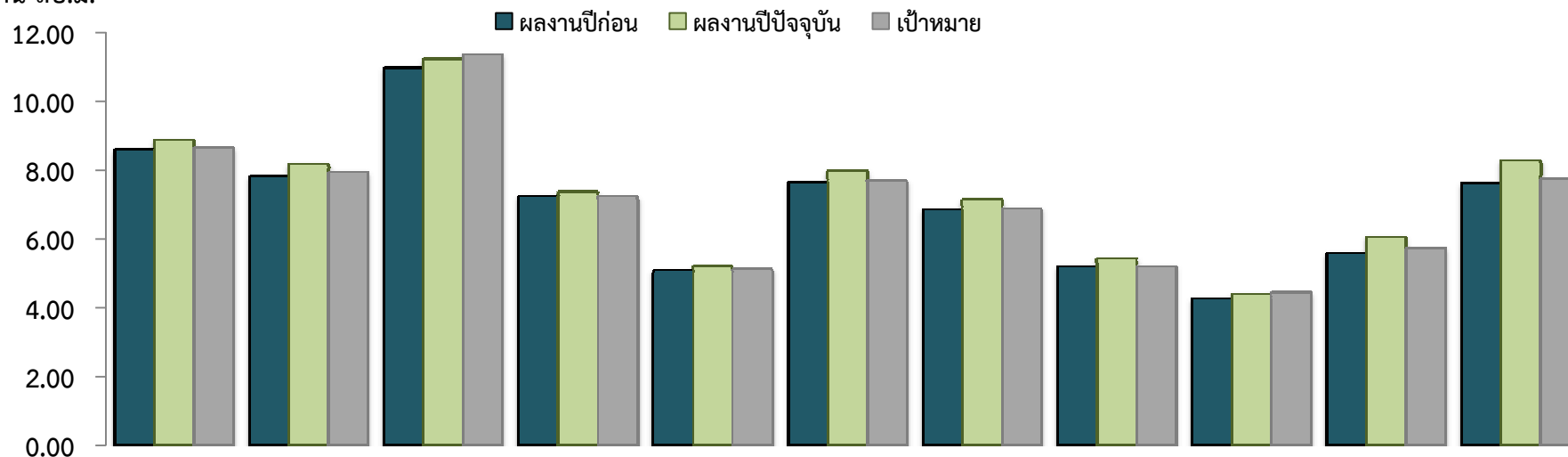
การประปานครหลวง
METROPOLITAN WATERWORKS AUTHORITY

3.4 ผลการดำเนินงานของสายงานบริการฯ

ค่านิยม กปน. : มุ่งมั่น พัฒนาค้น พัฒนางาน บริการสังคม ด้วยความโปร่งใส ใส่ใจคุณภาพ

3.4.1 ผลการดำเนินงานของสายงานบริการฯ ปริมาณน้ำขายเดือน ม.ค.63 >>สายงาน รวท.(ทอ)

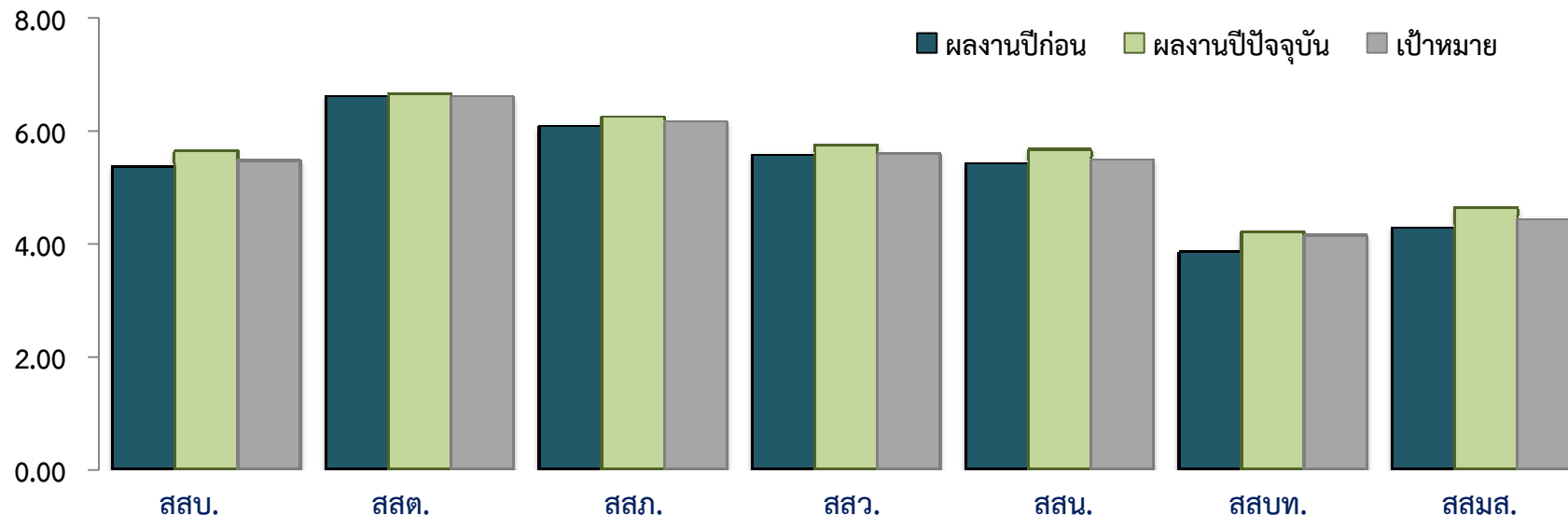
หน่วย : ล้าน ลบ.ม.



	สสส	สสป	สสม	สสท	สสญ	สสล	สสช	สสข	สสมบ	สสสภ
ผลงานปีก่อน	8.614	10.995	7.264	5.101	7.672	6.873	5.217	4.284	5.617	7.644
ผลงานปีปัจจุบัน	8.899	11.256	7.385	5.225	7.993	7.159	5.445	4.422	6.086	8.298
เป้าหมาย	8.679	11.379	7.255	5.139	7.718	6.907	5.206	4.467	5.752	7.769
สูง (ต่ำ) กว่าปีก่อน	0.285	0.261	0.121	0.124	0.321	0.286	0.228	0.138	0.469	0.654
สูง (ต่ำ) กว่าเป้าหมาย	0.220	(0.123)	0.130	0.086	0.275	0.252	0.239	(0.045)	0.334	0.529

ปริมาณน้ำขายเดือน ม.ค.63 >> สาขางาน รวท.(กต)

หน่วย : ล้าน ลบ.ม.

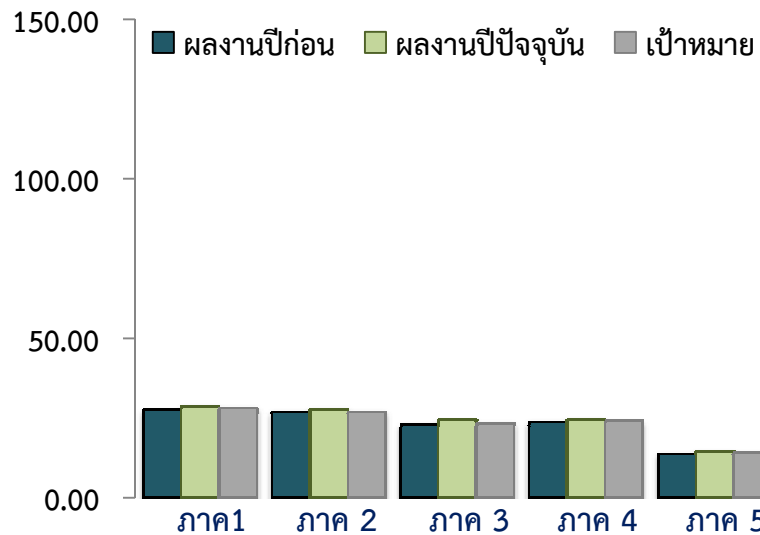


	สสบ.	สสด.	สสภ.	สสว.	สสน.	สสบท.	สสมส.
ผลงานปีก่อน	5.383	6.630	6.101	5.589	5.437	3.879	4.301
ผลงานปีปัจจุบัน	5.660	6.664	6.257	5.756	5.680	4.223	4.664
เป้าหมาย	5.489	6.618	6.172	5.604	5.495	4.159	4.449
สูง(ต่ำ)กว่าปีก่อน	0.277	0.033	0.156	0.167	0.244	0.344	0.363
สูง(ต่ำ)กว่าเป้าหมาย	0.171	0.046	0.085	0.152	0.185	0.064	0.215

ปริมาณน้ำขายภาพรวมและสะสม

หน่วย : ล้าน ลบ.ม.

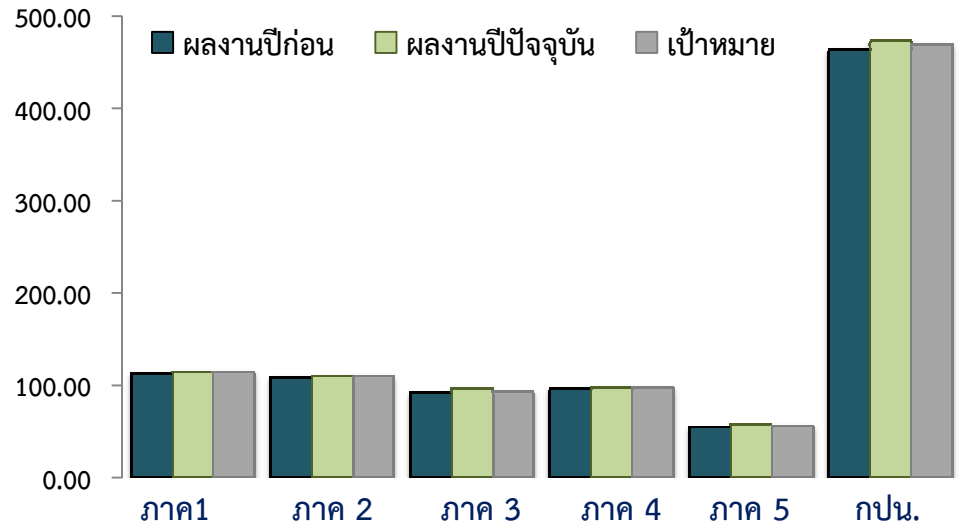
ผลงานเดือน ม.ค.63



ผลงานปีก่อน	27.456	26.909	22.762	23.702	13.616	114.446
ผลงานปีปัจจุบัน	28.362	27.762	24.251	24.337	14.567	119.278
เป้าหมาย	28.017	27.019	23.194	23.883	14.103	116.216
สูง(ต่ำ)กว่าปีก่อน	0.905	0.852	1.489	0.634	0.951	4.831
สูง(ต่ำ)กว่าเป้าหมาย	0.345	0.743	1.057	0.454	0.464	3.062
	1.23%	2.75%	4.56%	1.90%	3.29%	2.63%

หน่วย : ล้าน ลบ.ม.

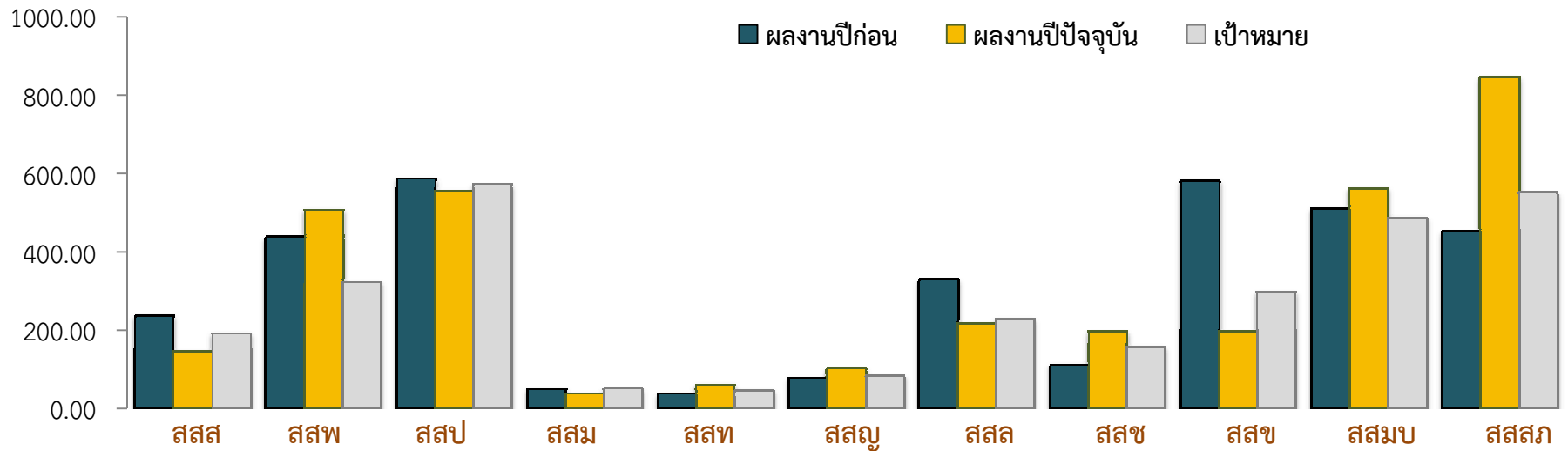
ผลงานสะสม ต.ค.62 – ม.ค.63



113.106	108.841	92.389	95.973	54.473	464.781
114.266	109.840	96.009	96.902	56.567	473.584
114.301	109.422	93.658	97.129	55.828	470.338
1.161	0.999	3.620	0.929	2.095	8.803
(0.035)	0.418	2.351	(0.227)	0.739	3.246
(0.03%)	0.38%	2.51%	(0.23%)	1.32%	0.69%

พืชน้ำติดต้งใหม่เดือน ม.ค.63>> สายงาน รวท.(ทอ)

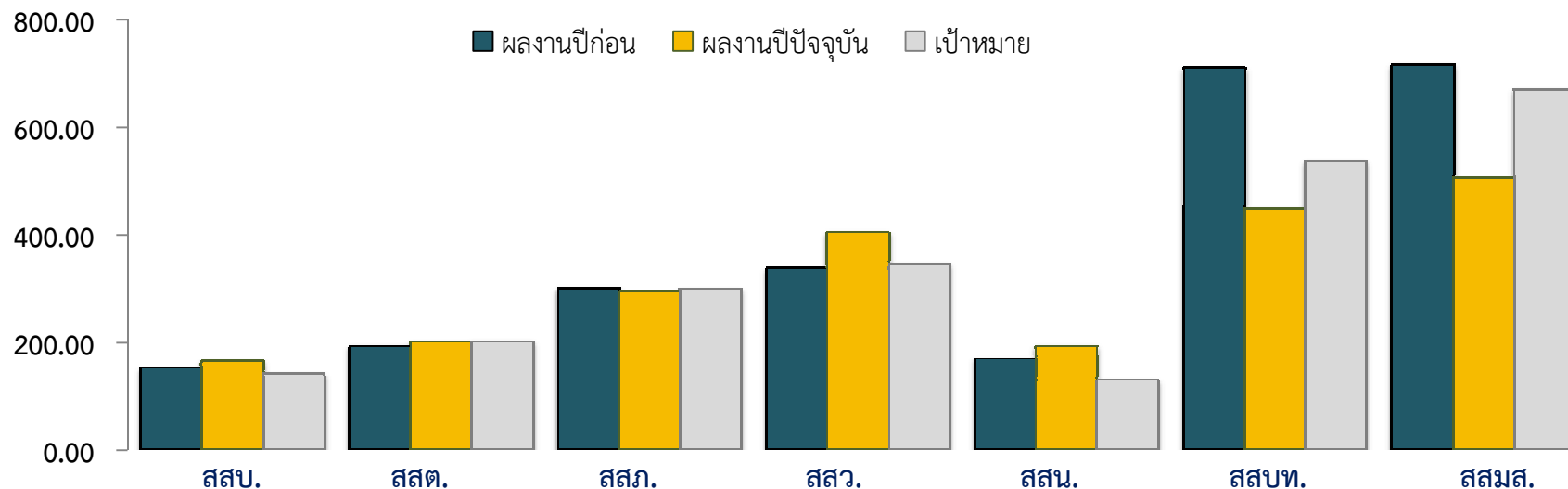
หน่วย : ราย



	สสส	สสพ	สสป	สสม	สสท	สสญ	สสล	สสช	สสบ	สสมบ	สสสภ
ผลงานปีก่อน	238	439	588	48	36	77	331	111	582	511	453
ผลงานปีปัจจุบัน	146	509	557	36	60	101	219	196	197	563	848
เป้าหมาย	191	324	573	50	45	83	229	156	298	489	553
สูง (ต่ำ) กว่าปีก่อน	(92)	70	(31)	(12)	24	24	(112)	85	(385)	52	395
สูง (ต่ำ) กว่าเป้าหมาย	(45)	185	(16)	(14)	15	18	(10)	40	(101)	74	295

พืชน้ำติดต้งใหม่เดือน ม.ค.63 >> สาขาน รวท.(กต)

หน่วย : ราย

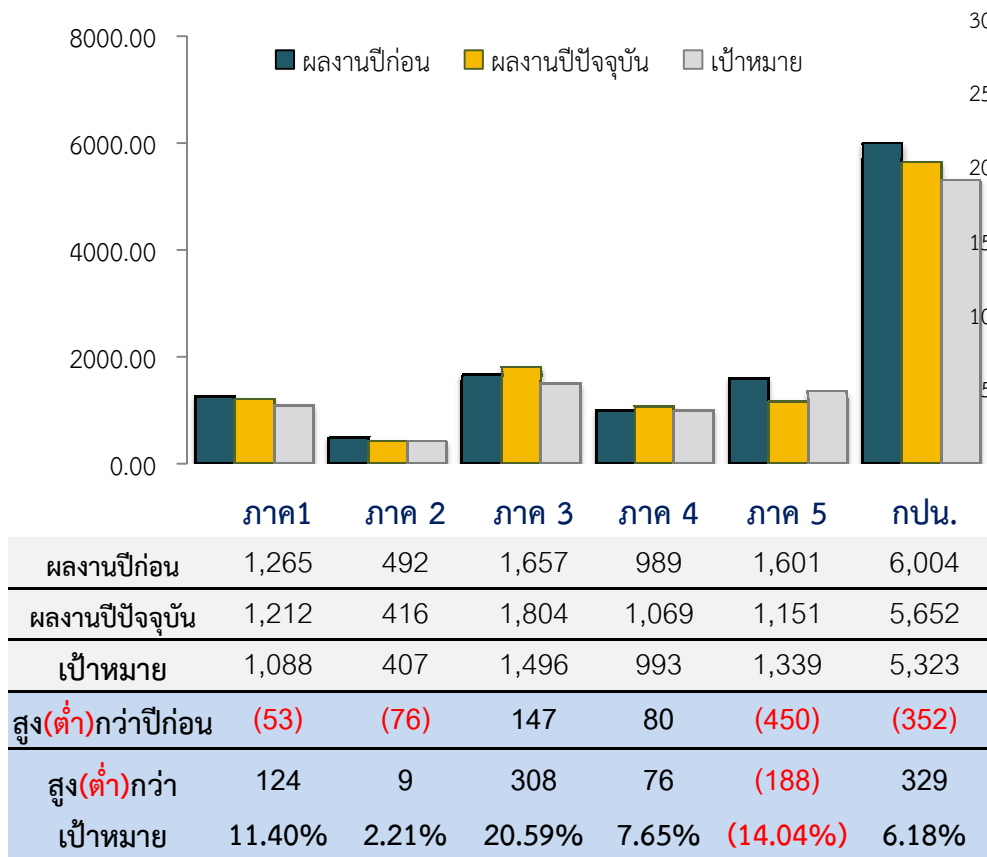


ผลงานปีก่อน	152	195	303	339	171	712	718
ผลงานปีปัจจุบัน	166	202	295	406	194	450	507
เป้าหมาย	142	203	301	347	130	538	671
สูง(ต่ำ)กว่าปีก่อน	14	7	(8)	67	23	(262)	(211)
สูง(ต่ำ)กว่าเป้าหมาย	24	(1)	(6)	59	64	(88)	(164)

ฟิวส์น้ำติดตั้งใหม่ภาพรวมและสะสม

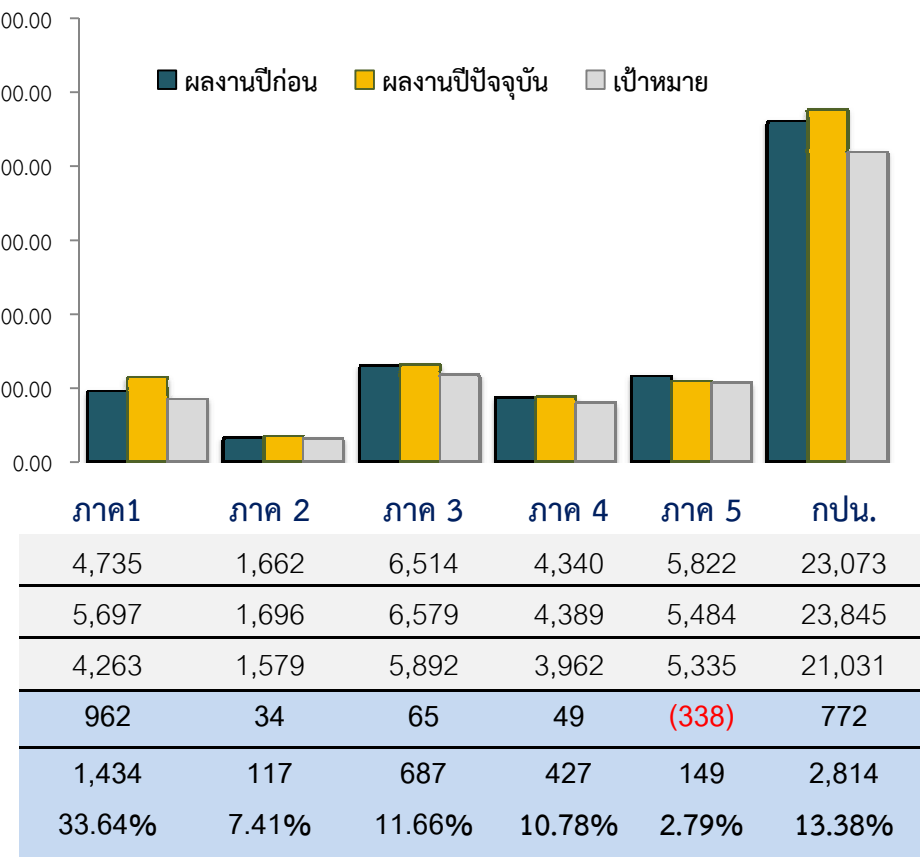
หน่วย : ราย

ผลงานเดือน ม.ค.63



หน่วย : ราย

ผลงานสะสม ต.ค.62 – ม.ค.63





การประปานครหลวง
METROPOLITAN WATERWORKS AUTHORITY

ผลการดำเนินงานด้านธุรกิจเสริม

ค่านิยม กปน. : มุ่งมั่น พัฒนาค้น พัฒนางาน บริการสังคม ด้วยความโปร่งใส ใส่ใจคุณภาพ



การประปานครหลวง
METROPOLITAN WATERWORKS AUTHORITY

วาระที่ 4 เรื่องเสนอเพื่อพิจารณา

ค่านิยม กปน. : มุ่งมั่น พัฒนاتน พัฒนางาน บริการสังคม ด้วยความโปร่งใส ใส่ใจคุณภาพ



การประปานครหลวง
METROPOLITAN WATERWORKS AUTHORITY

วาระที่ 4.1 ปัญหาอุปสรรคในการดำเนินงาน

ค่านิยม กปน. : มุ่งมั่น พัฒนาคมน พัฒนางาน บริการสังคม ด้วยความโปร่งใส ใส่ใจคุณภาพ



การประปานครหลวง
METROPOLITAN WATERWORKS AUTHORITY

วาระที่ 5 เรื่องอื่น ๆ

ค่านิยม กปน. : มุ่งมั่น พัฒนاتน พัฒนางาน บริการสังคม ด้วยความโปร่งใส ใส่ใจคุณภาพ



การประปานครหลวง
METROPOLITAN WATERWORKS AUTHORITY

วาระที่ 5.1 รายงานความก้าวหน้า GECC

ค่านิยม กปน. : มุ่งมั่น พัฒนากิจการ พัฒนางาน บริการสังคม ด้วยความโปร่งใส ใส่ใจคุณภาพ



การประปานครหลวง
METROPOLITAN WATERWORKS AUTHORITY

วาระที่ 5.2 กระบวนการให้บริการลูกค้า

ค่านิยม กปน. : มุ่งมั่น พัฒนาค้า พัฒนางาน บริการสังคม ด้วยความโปร่งใส ใส่ใจคุณภาพ



การประปานครหลวง
METROPOLITAN WATERWORKS AUTHORITY

วาระที่ 5.3 สรุปผลการศึกษาดูงาน ฝ่าย การตลาดและลูกค้าสัมพันธ์ MEA

ค่านิยม กปน. : มุ่งมั่น พัฒนากิจการ พัฒนางาน บริการสังคม ด้วยความโปร่งใส ใส่ใจคุณภาพ