



การประปานครหลวง
METROPOLITAN WATERWORKS AUTHORITY

การดำเนินงานด้านธุรกิจเสริม



เป้าหมาย ปี 63

517.00

ล้านบาท

งานหน้ามาตร

487.00 ล้านบาท

งานหลังมาตร

30.00 ล้านบาท

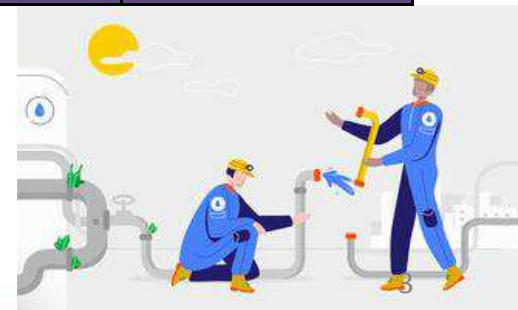
**รายได้ธุรกิจเสริมตามมาตรฐานบัญชีฯ ยกมา 479.59 ล้านบาท

รายได้ธุรกิจเสริม ประจำเดือน ธันวาคม 2562 และ 2561



การประปานครหลวง
METROPOLITAN WATERWORKS AUTHORITY

| รายได้ฯ | เดือน ธ.ค. 62 | | | |
|----------|----------------------|----------------------|-------------------------|---------|
| | ปี 2561 (ล้านบาท) | ปี 2562 (ล้านบาท) | สูง/(ต่ำ) กว่าปีก่อน | % |
| น้ำมาตร | 40.38 | 41.40 | 1.02 | 102.52% |
| หลังมาตร | 1.32 | 1.95 | 0.63 | 147.72% |
| รวม | 41.70 | 43.35 | 1.65 | 103.95% |

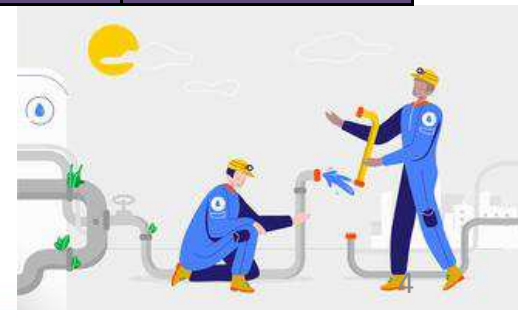


รายได้ธุรกิจเสริมสะสมประจำเดือน ธันวาคม 2562 และ 2561



ม.ป.บ.ท.ท.
METROPOLITAN WATERWORKS AUTHORITY

| รายได้ฯ | เดือน ธ.ค. 2562 และ 2561 | | | |
|----------|--------------------------|----------------------|-------------------------|---------|
| | ปี 2561 (ล้านบาท) | ปี 2562 (ล้านบาท) | สูง/(ต่ำ) กว่าปีก่อน | % |
| น้ำมาตร | 121.97 | 123.83 | 1.86 | 101.52% |
| หลังมาตร | 2.97 | 5.98 | 3.01 | 201.34% |
| รวม | 124.94 | 129.81 | 4.87 | 103.89% |

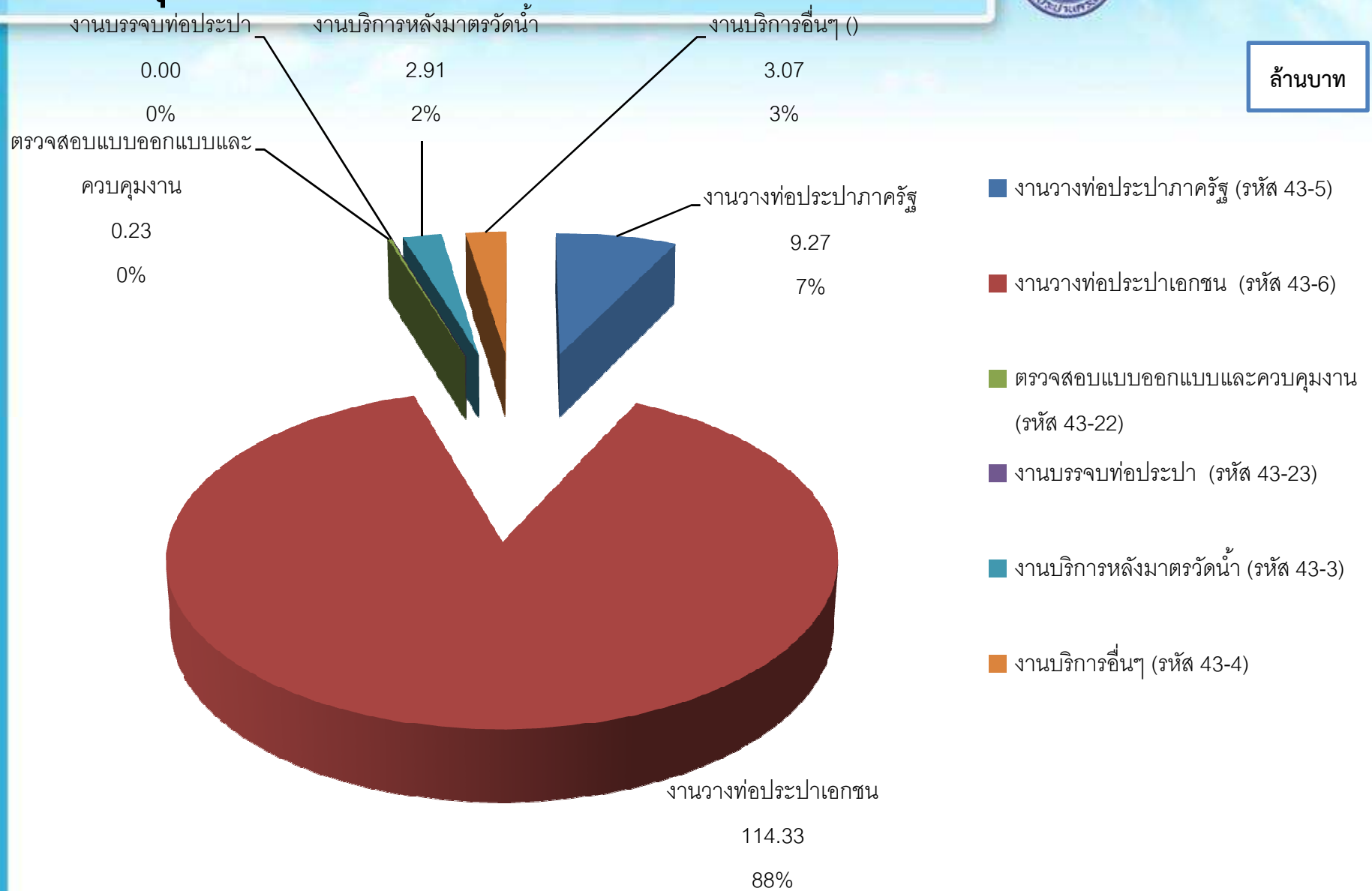


รายได้ธุรกิจเสริมสะสม 3 เดือน (ต.ค.62 – ธ.ค.62)



ม.ประปาเทศบาล
METROPOLITAN WATERWORKS AUTHORITY

ล้านบาท

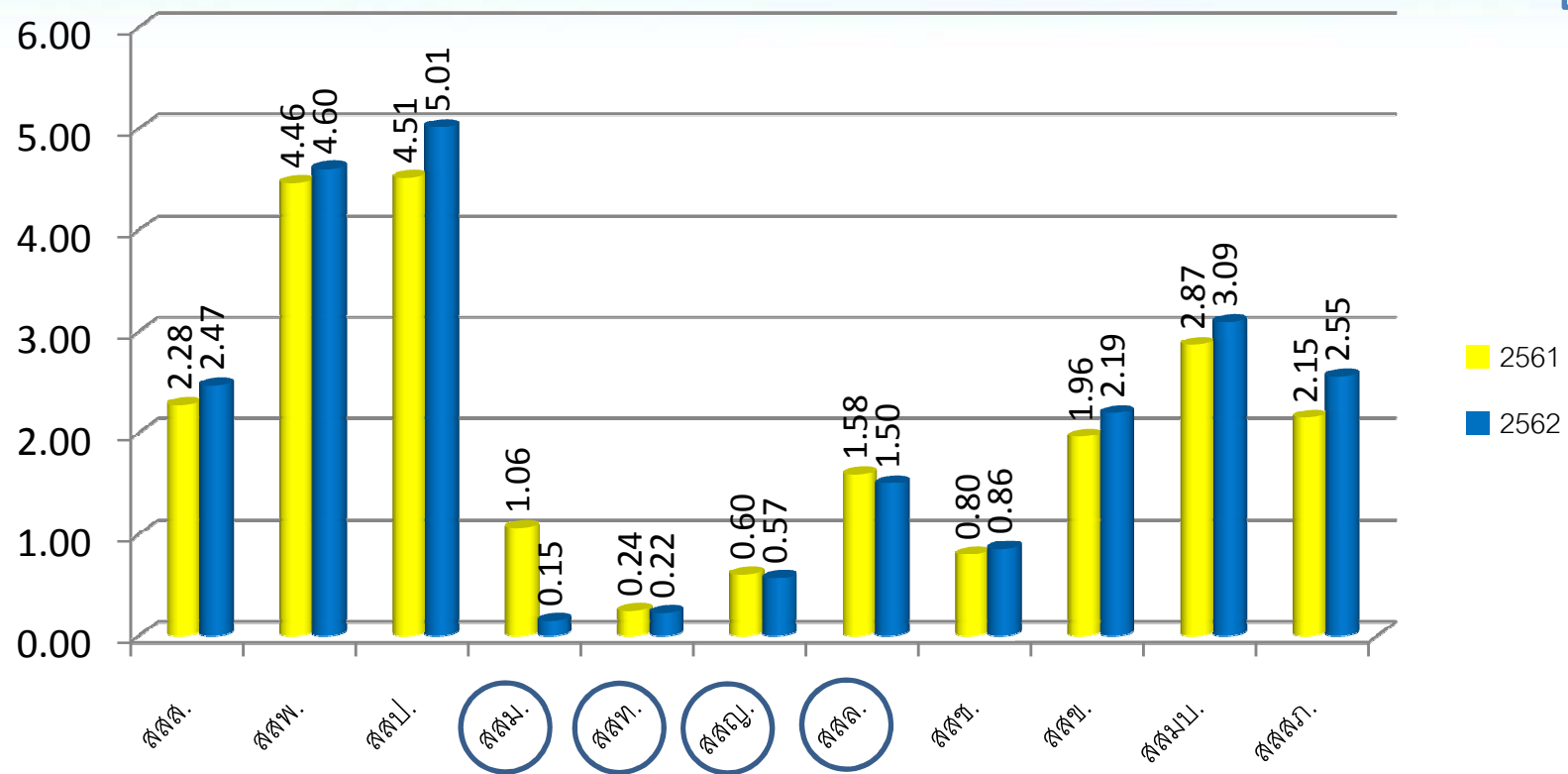


รายได้ธุรกิจเสริมเดือนธ.ค.2562 เปรียบเทียบ 2561 สายงานบริการด้านตะวันออก



การประปานครหลวง
METROPOLITAN WATERWORKS AUTHORITY

ล้านบาท

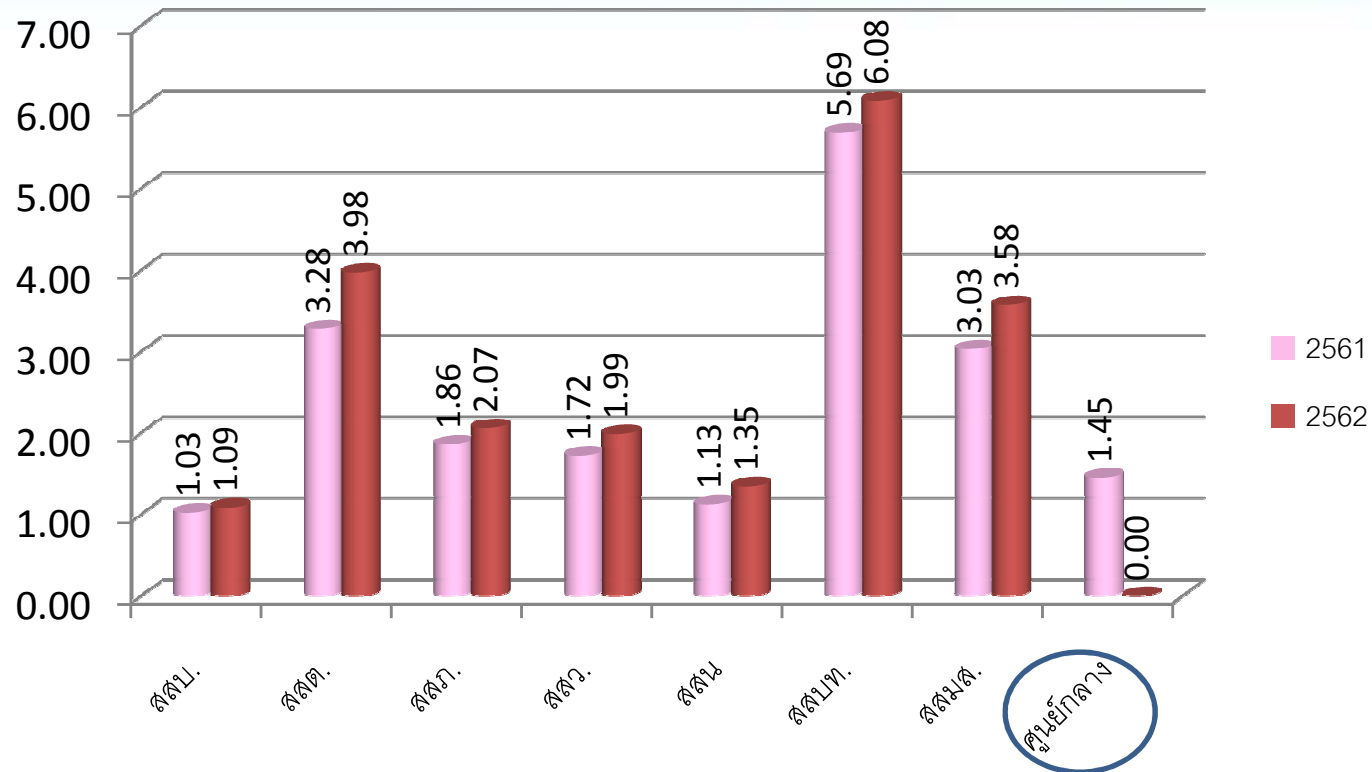


รายได้ธุรกิจเสริมเดือนธ.ค.2562 เปรียบเทียบ 2561 สายงานบริการด้านตะวันตก



การประปานครหลวง
METROPOLITAN WATERWORKS AUTHORITY

ล้านบาท

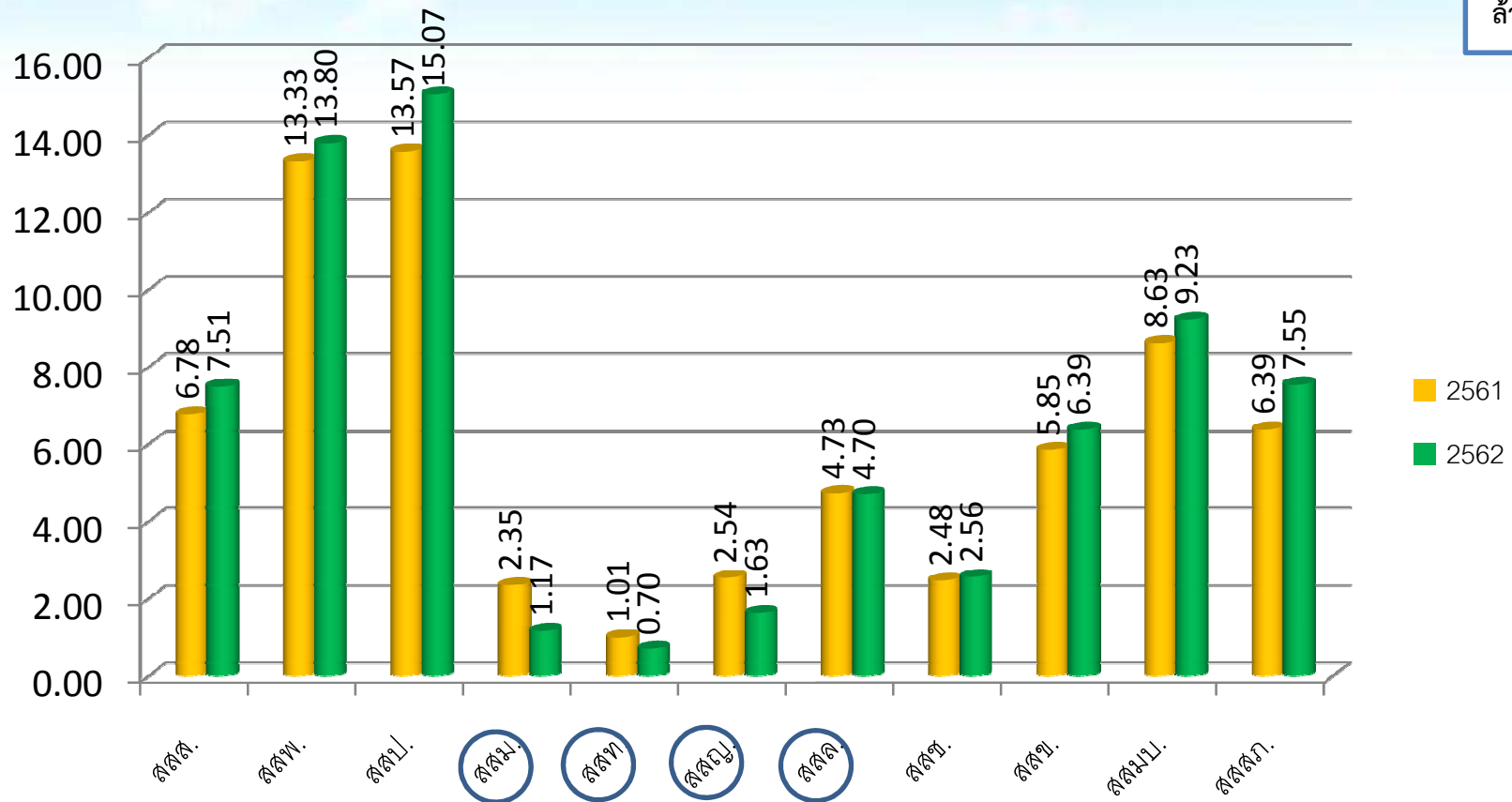


รายได้ธุรกิจเสริมสะสมเดือนธ.ค.2562 เปรียบเทียบ 2561 สายงานบริการด้านตะวันออก



การประปานครหลวง
METROPOLITAN WATERWORKS AUTHORITY

ล้านบาท

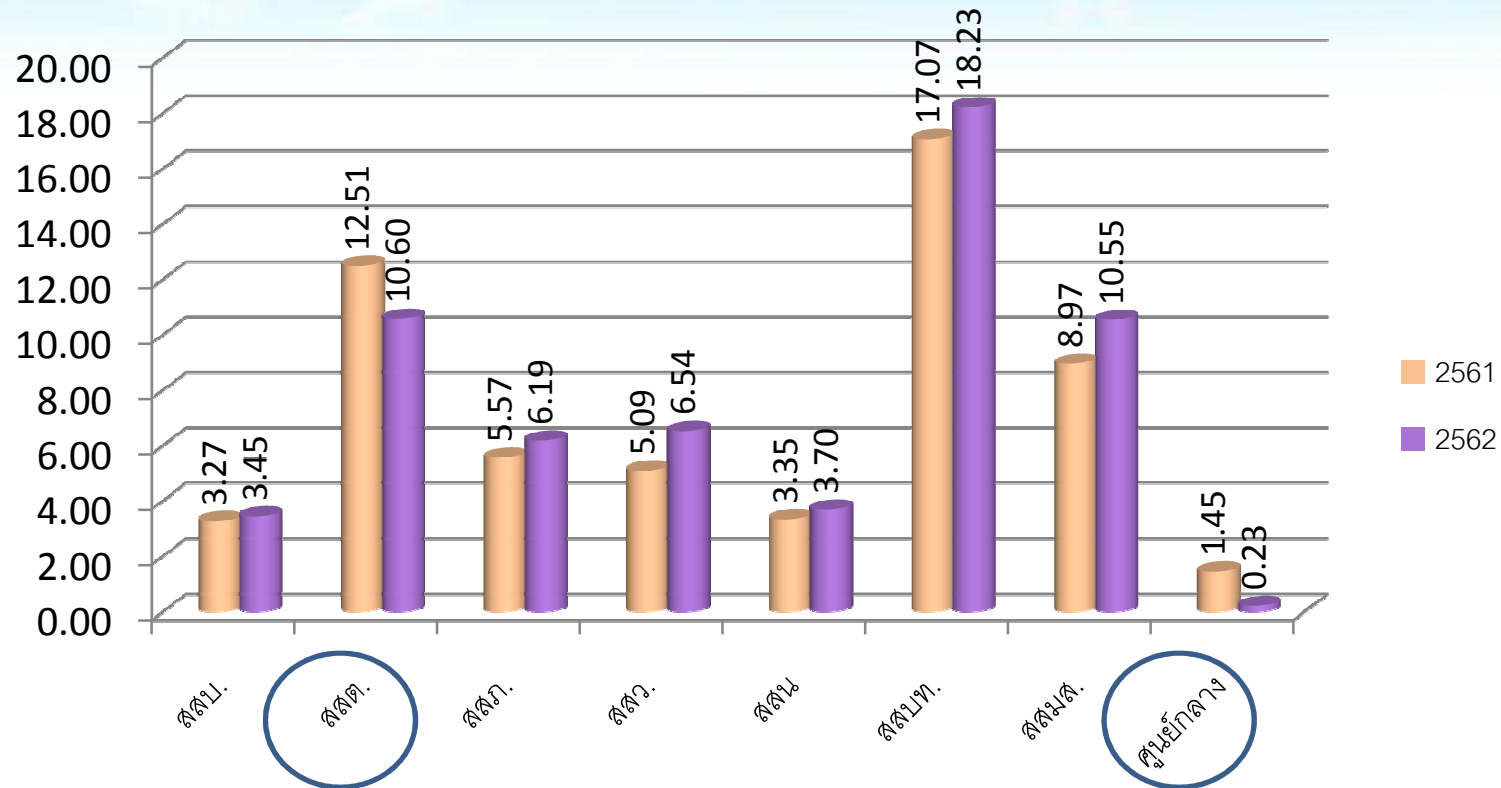


รายได้ธุรกิจเสริมสะสมเดือนธ.ค.2562 เปรียบเทียบ 2561 สายงานบริการด้านตะวันตก



การประปานครหลวง
METROPOLITAN WATERWORKS AUTHORITY

ล้านบาท



รายได้รอรับรู้ ณ ธ.ค. 62 418.69 ล้านบาท



กรุงเทพมหานคร
METROPOLITAN WATERWORKS AUTHORITY

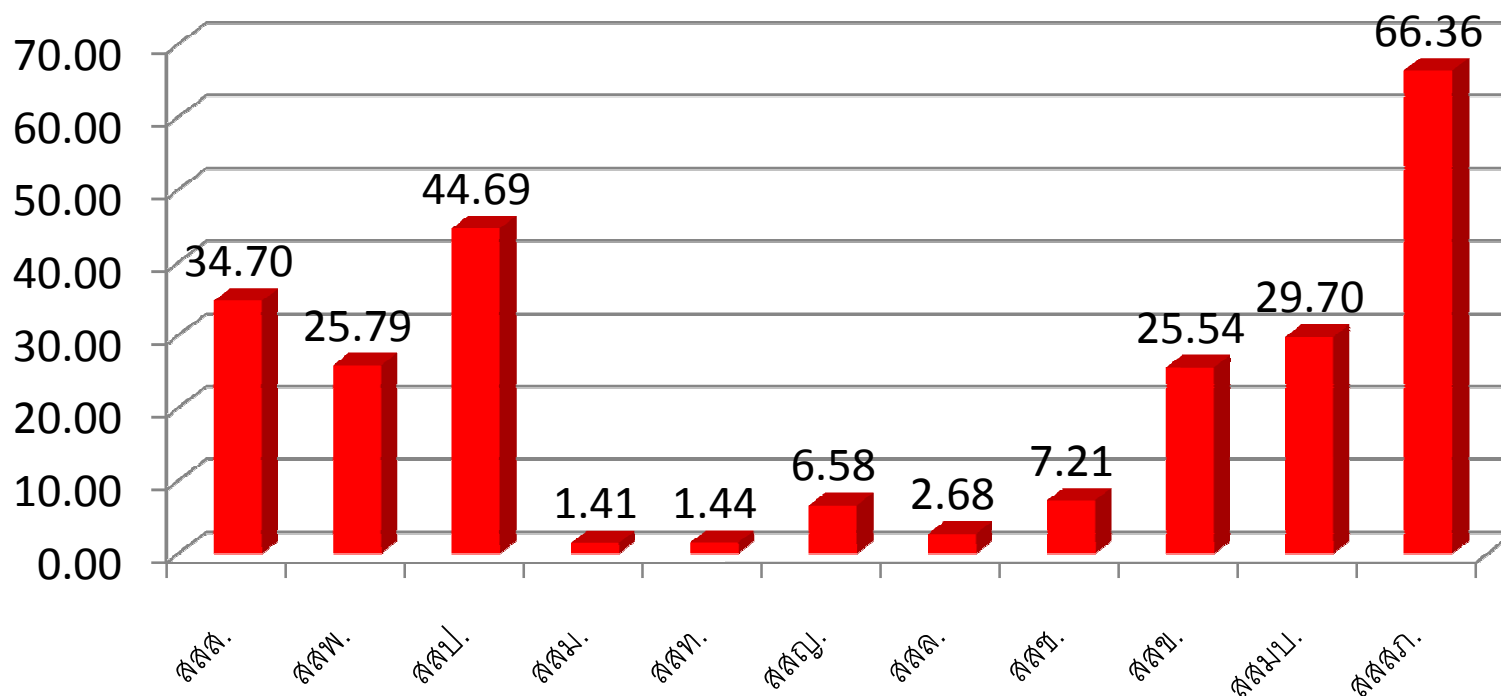
| รายได้รอรับรู้ | สถานะ | | | | | | รวมงานระหว่างดำเนินการ | |
|-----------------|--------------------|------------------------|---------------------|------------------------|-----------|------------------------|------------------------|------------------------|
| | อยู่ระหว่างจัดจ้าง | | อยู่ระหว่างก่อสร้าง | | ยกเลิกงาน | | | |
| | งาน | จำนวนเงิน (ล้านบาท) | งาน | จำนวนเงิน (ล้านบาท) | งาน | จำนวนเงิน (ล้านบาท) | งาน | จำนวนเงิน (ล้านบาท) |
| วางท่อภาครัฐ | 4 | 0.68 | 12 | 9.22 | 2 | 1.31 | 18 | 11.22 |
| วางท่อเอกชน | 204 | 122.52 | 427 | 265.08 | 14 | 8.41 | 645 | 396.01 |
| หลังมาตรวัดน้ำ | - | - | - | - | - | - | - | - |
| งานบริการอื่น ๆ | - | - | - | - | - | - | 49 | 11.46 |
| รวมทั้งสิ้น | 208 | 123.20 | 439 | 274.31 | 16 | 9.72 | 712 | 418.69 |

รายได้รอรับรู้แยกสาขา สายงานบริการด้านตะวันออก



การประปาปทุมธานี
METROPOLITAN WATERWORKS AUTHORITY

ล้านบาท



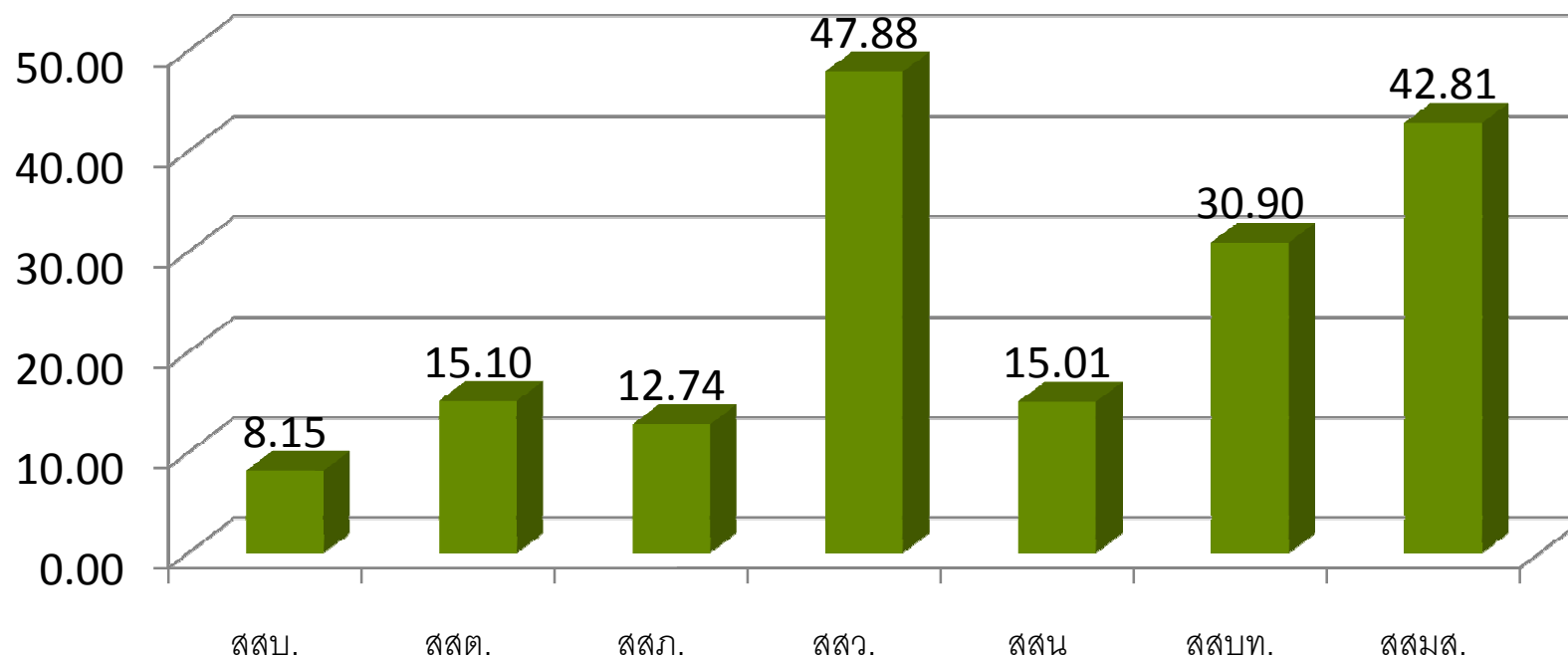
รวม 246.10 ล้านบาท

รายได้รอรับรู้แยกสาขา สายงานบริการด้านตะวันตก



ม.ประปานครหลวง
METROPOLITAN WATERWORKS AUTHORITY

ล้านบาท



รวม 172.59 ล้านบาท



การประปานครหลวง
METROPOLITAN WATERWORKS AUTHORITY

จบการนำเสนอ