



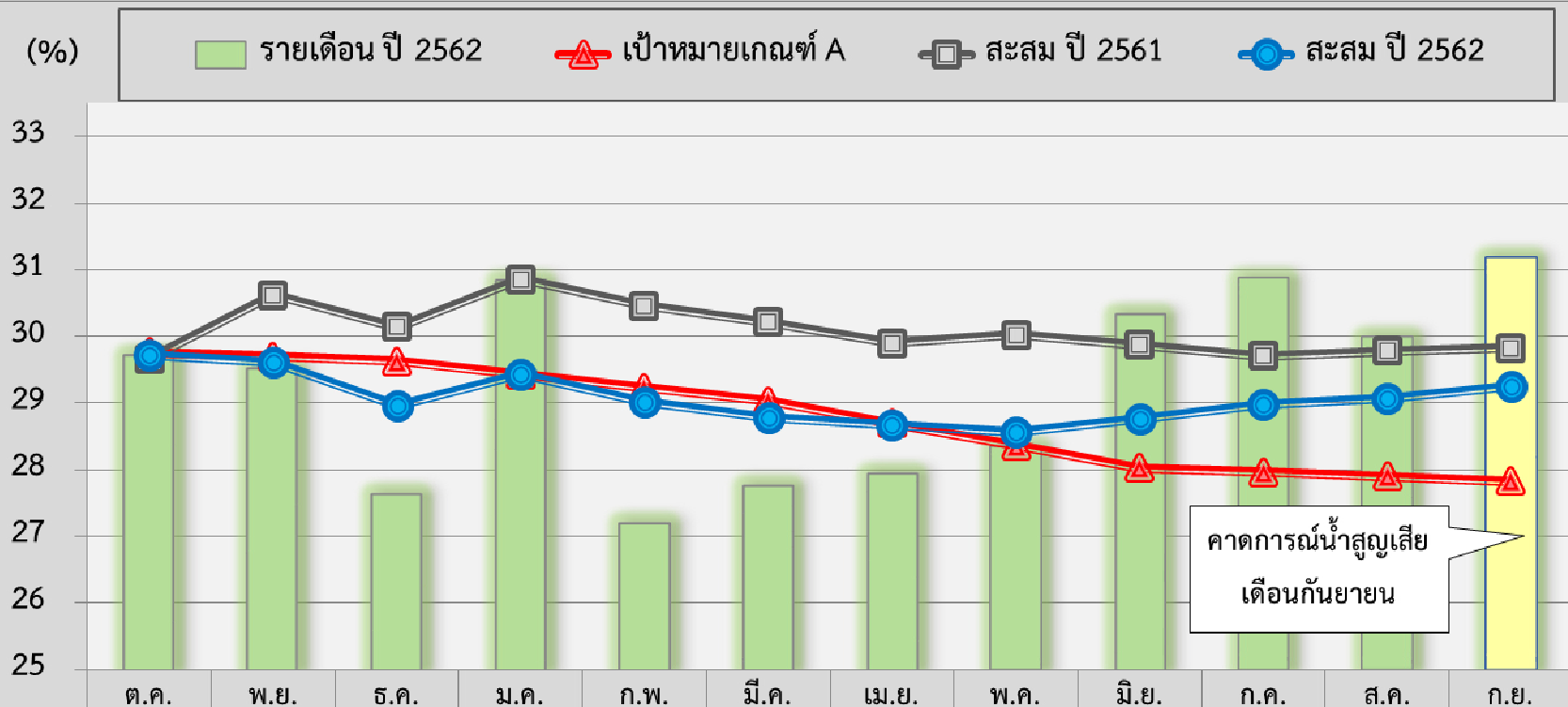
การประปานครหลวง

METROPOLITAN WATERWORKS AUTHORITY

ผลการดำเนินงานด้านลดน้ำสูญเสีย
ประจำเดือนกันยายน 2562

27 กันยายน 2562

คาดการณ์ผลงานอัตราน้ำสูญเสียสะสม กันยายน 2562 (กปน.)



เกณฑ์ประเมิน



A	B	C	D	E
27.83 →	28.83 →	29.83 →	30.83 →	31.83 →

(1) ข้อมูล ณ วันที่ 25 กันยายน 2562

คาดการณ์ผลงานอัตราน้ำสูญเสียเดือนกันยายน 2562

สาขา	ปริมาณน้ำเข้า (ลบ.ม./วัน)		ปริมาณน้ำจำหน่าย (ลบ.ม./วัน)		เป้าหมายน้ำ จำหน่าย ก.ย. (ลบ.ม./วัน)	% น้ำจำหน่าย เทียบเป้าหมาย ก.ย. (%)	ปริมาณน้ำสูญเสีย (ลบ.ม./วัน)		เปอร์เซ็นต์น้ำสูญเสีย (%)	
	ส.ค.	ก.ย. (1)	ส.ค.	ก.ย. (1)			ส.ค.	ก.ย. (1)	ส.ค.	ก.ย. (1)
สสส.	398,482.00	406,385.30	294,695.95	291,898.43	284,900.00	2.46	103,786.05	114,486.87	26.05	28.17
สสพ.	379,723.00	384,512.00	274,845.21	271,407.60	261,833.33	3.66	104,877.79	113,104.40	27.62	29.42
สสป.	568,847.00	569,498.70	401,028.21	399,653.23	396,433.33	0.81	167,818.79	169,845.47	29.50	29.82
สสญ.	433,039.00	440,485.40	270,956.25	266,170.65	266,733.33	-0.21	162,082.75	174,314.75	37.43	39.57
สสท.	239,833.00	237,428.55	168,799.01	167,737.30	169,166.67	-0.84	71,033.99	69,691.25	29.62	29.35
สสม.	346,835.00	347,435.25	239,721.23	238,276.77	241,300.00	-1.25	107,113.77	109,158.48	30.88	31.42
สสล.	303,645.00	299,897.57	233,383.99	228,000.30	231,633.33	-1.57	70,261.01	71,897.27	23.14	23.97
สสช.	271,154.00	274,487.50	182,273.86	177,794.80	175,666.67	1.21	88,880.14	96,692.70	32.78	35.23
สสข.	222,161.00	193,599.68	151,153.61	147,859.60	141,533.33	4.47	71,007.39	45,740.08	31.96	23.63
สสมบ.	226,794.00	221,714.75	197,036.76	191,790.00	186,166.67	3.02	29,757.24	29,924.75	13.12	13.50
สสสภ.	335,812.00	332,147.85	263,037.61	262,543.43	256,633.33	2.30	72,774.39	69,604.42	21.67	20.96
สสบ.	297,895.00	304,453.70	192,225.17	184,878.90	183,100.00	0.97	105,669.83	119,574.80	35.47	39.28
สสต.	317,405.00	321,039.65	229,391.07	224,066.67	225,533.33	-0.65	88,013.93	96,972.98	27.73	30.21
สสภ.	350,509.00	357,312.00	207,149.78	205,991.77	206,500.00	-0.25	143,359.22	151,320.23	40.90	42.35
สสว.	313,650.00	321,067.60	199,346.88	206,053.17	196,333.33	4.95	114,303.12	115,014.43	36.44	35.82
สสน.	269,538.00	278,399.75	190,285.48	182,833.33	180,666.67	1.20	79,252.52	95,566.42	29.40	34.33
สสบท.	193,099.00	190,835.90	141,381.07	133,414.30	127,733.33	4.45	51,717.93	57,421.60	26.78	30.09
สสมส.	221,356.00	216,813.20	146,767.46	140,737.00	139,133.33	1.15	74,588.54	76,076.20	33.70	35.09
กปน.	5,689,777.00	5,697,514.35	3,983,478.58	3,921,107.25	3,871,000.00	1.29	1,706,298.42	1,776,407.10	29.99	31.18

กลุ่มเป้าหมายหลัก

กลุ่มสาขาที่มีน้ำสูญเสียสูงมาก (>100,000 ลบ.ม./วัน) จำเป็นต้องเร่งดำเนินการแก้ไข

กลุ่มเป้าหมายรอง

กลุ่มสาขาที่มีน้ำสูญเสียสูง (60,000 - 100,000 ลบ.ม./วัน) จำเป็นต้องดำเนินการแก้ไขรองลงมา

กลุ่มเพิ่มประสิทธิภาพ

กลุ่มสาขาที่มีน้ำสูญเสียอยู่ในระดับที่ยอมรับได้ และต้องมีการเพิ่มประสิทธิภาพ

(1) ตัวเลขคาดการณ์เดือน กันยายน

(2) ข้อมูล ณ วันที่ 25 กันยายน 62

คาดการณ์ผลงานอัตราน้ำสูญเสียสะสมเดือนกันยายน 2562 (เทียบเป้าหมายรายเดือน)

สาขา	ปริมาณน้ำสูญเสีย (ลบ.ม./วัน)			เปอร์เซ็นต์น้ำสูญเสีย (%)			ผลงานสะสม (%)	เกณฑ์ A		สาขาคาดการณ์	
	ก.ค.	ส.ค.	ก.ย. (1)	ก.ค.	ส.ค.	ก.ย. (1)		เป้าหมายสะสม (%)	เปรียบเทียบ	เป้าหมายสะสม (%)	เปรียบเทียบ
สสส.	111,521.51	103,786.05	114,486.87	27.55	26.05	28.17	26.68	25.21	✗	26.36	✗
สสพ.	118,098.23	104,877.79	113,104.40	29.79	27.62	29.42	29.63	30.06	✓	31.00	✓
สสป.	166,933.57	167,818.79	169,845.47	28.88	29.5	29.82	28.92	26.17	✗	27.18	✗
ขวก.(ก1)	396,553.32	376,482.63	397,436.73	28.75	27.95	29.21	28.46	27.01	✗	28.04	✗
สสญ.	157,260.26	162,082.75	174,314.75	36.75	37.43	39.57	33.74	33.51	✗	34.50	✓
สสท.	70,283.73	71,033.99	69,691.25	29.20	29.62	29.35	29.39	28.49	✗	29.48	✓
สสม.	108,018.62	107,113.77	109,158.48	30.89	30.88	31.42	30.33	27.83	✗	28.79	✗
สสล.	73,262.10	70,261.01	71,897.27	24.10	23.14	23.97	18.33	17.11	✗	17.18	✗
ขวก.(ก2)	408,824.70	410,491.51	425,061.75	30.92	31.02	32.07	28.55	27.39	✗	28.20	✗
สสข.	86,789.47	88,880.14	96,692.70	31.77	32.78	35.23	29.74	25.75	✗	25.70	✗
สสช.	67,214.46	71,007.39	45,740.08	30.50	31.96	23.63	26.90	27.54	✓	27.73	✓
สสมบ.	29,686.07	29,757.24	29,924.75	13.05	13.12	13.50	12.63	11.6	✗	11.69	✗
สสสภ.	80,540.84	72,774.39	69,604.42	23.06	21.67	20.96	21.89	20.29	✗	21.04	✗
ขวก.(ก3)	264,230.83	262,419.17	241,961.95	24.69	24.85	23.68	22.85	21.24	✗	21.53	✗

กลุ่มเป้าหมายหลัก

กลุ่มเป้าหมายรอง

กลุ่มเพิ่มประสิทธิภาพ

กลุ่มสาขาที่มีน้ำสูญเสียสูงมาก (>100,000 ลบ.ม./วัน) จำเป็นต้องเร่งดำเนินการแก้ไข

กลุ่มสาขาที่มีน้ำสูญเสียสูง (60,000 - 100,000 ลบ.ม./วัน) จำเป็นต้องดำเนินการแก้ไขรองลงมา

กลุ่มสาขาที่มีน้ำสูญเสียอยู่ในระดับที่ยอมรับได้ และต้องมีการเพิ่มประสิทธิภาพ

(1) ตัวเลขคาดการณ์เดือน กันยายน

(2) ข้อมูล ณ วันที่ 25 กันยายน 62

คาดการณ์ผลงานอัตราน้ำสูญเสียสะสมเดือนกันยายน 2562 (เทียบเป้าหมายรายเดือน)

สาขา	ปริมาณน้ำสูญเสีย (ลบ.ม./วัน)			เปอร์เซ็นต์น้ำสูญเสีย (%)			ผลงาน สะสม (%)	เกณฑ์ A		สาขาคาดการณ์	
	ก.ค.	ส.ค.	ก.ย. (1)	ก.ค.	ส.ค.	ก.ย. (1)		เป้าหมาย สะสม (%)	เปรียบเทียบ	เป้าหมาย สะสม (%)	เปรียบเทียบ
สสบ.	115,438.99	105,669.83	119,574.80	37.67	35.47	39.28	37.67	38.04	✓	39.46	✓
สสต.	98,947.06	88,013.93	96,972.98	30.26	27.73	30.21	29.65	27.83	✗	28.95	✗
สสภ.	150,365.55	143,359.22	151,320.23	41.69	40.9	42.35	40.06	35.35	✗	36.73	✗
สสว.	114,135.39	114,303.12	115,014.43	36.21	36.44	35.82	36	34.8	✗	36.11	✓
ขวก.(ก4)	478,886.99	451,346.11	482,882.45	36.58	35.28	37.03	35.9	33.96	✗	35.28	✗
สสน.	88,227.78	79,252.52	95,566.42	31.66	29.4	34.33	29.05	26.9	✗	27.08	✗
สสบท.	58,437.26	51,717.93	57,421.60	30.23	26.78	30.09	24.46	25.43	✓	25.58	✓
สสมส.	92,330.64	74,588.54	76,076.20	39.15	33.7	35.09	33.44	32.72	✗	33.26	✗
ขวก.(ก5)	238,995.68	205,559.00	229,064.22	33.76	30.05	33.39	29.23	28.44	✗	28.74	✗
กปน.	1,787,491.51	1,706,298.42	1,776,407.10	30.88	29.99	31.18	29.25	27.83	✗	28.68	✗

- (1) ตัวเลขคาดการณ์เดือน กันยายน
- (2) ข้อมูล ณ วันที่ 25 กันยายน 62

กลุ่มเป้าหมายหลัก
กลุ่มเป้าหมายรอง
กลุ่มเพิ่มประสิทธิภาพ

กลุ่มสาขาที่มีน้ำสูญเสียสูงมาก (>100,000 ลบ.ม./วัน) จำเป็นต้องเร่งดำเนินการแก้ไข

กลุ่มสาขาที่มีน้ำสูญเสียสูง (60,000 - 100,000 ลบ.ม./วัน) จำเป็นต้องดำเนินการแก้ไขรองลงมา

กลุ่มสาขาที่มีน้ำสูญเสียอยู่ในระดับที่ยอมรับได้ และต้องมีการเพิ่มประสิทธิภาพ

คาดการณ์ผลงานอัตราน้ำสูญเสียสะสมเดือนกันยายน 2562 (เทียบเป้าหมายรายเดือนและรายปี)

สาขา	ปริมาณ น้ำสูญเสียสะสม (ลบ.ม.) (1)	เปอร์เซ็นต์ น้ำสูญเสียสะสม (%) (1)	อัตราน้ำสูญเสียสะสม เกณฑ์ A				อัตราน้ำสูญเสียสะสม สาขาคาดการณ์			
			เป้าหมาย ก.ย. 62 (%)	เป้าหมาย ปีงบประมาณ 62 (%)	เทียบ เป้าหมาย เดือน ก.ย.62	เทียบ เป้าหมาย ปีงบประมาณ 62	เป้าหมาย ก.ย.62 (%)	เป้าหมาย ปีงบประมาณ 62 (%)	เทียบ เป้าหมาย เดือน ก.ย.62	เทียบ เป้าหมาย ปีงบประมาณ 62
สสส.	39,541,065.23	26.68	25.21	25.21	✗	✗	26.36	26.36	✗	✗
สสพ.	42,911,922.35	29.63	30.06	30.06	✓	✓	31.00	31.00	✓	✓
สสป.	59,888,240.37	28.92	26.17	26.17	✗	✗	27.18	27.18	✗	✗
สสญ.	50,472,409.16	33.74	33.51	33.51	✗	✗	34.5	34.5	✓	✓
สสท.	25,987,463.89	29.39	28.49	28.49	✗	✗	29.48	29.48	✓	✓
สสม.	38,450,011.08	30.33	27.83	27.83	✗	✗	28.79	28.79	✗	✗
สสล.	19,270,942.47	18.33	17.11	17.11	✗	✗	17.18	17.18	✗	✗
สสช.	28,690,268.73	29.74	25.75	25.75	✗	✗	25.7	25.7	✗	✗
สสข.	20,425,568.02	26.9	27.54	27.54	✓	✓	27.73	27.73	✓	✓
สสมบ.	10,526,247.85	12.63	11.6	11.6	✗	✗	11.69	11.69	✗	✗
สสสภ.	27,568,761.33	21.89	20.29	20.29	✗	✗	21.04	21.04	✗	✗
สสบ.	42,145,453.02	37.67	38.04	38.04	✓	✓	39.46	39.46	✓	✓
สสด.	35,448,087.95	29.65	27.83	27.83	✗	✗	28.95	28.95	✗	✗
สสภ.	51,685,083.81	40.06	35.35	35.35	✗	✗	36.73	36.73	✗	✗
สสว.	41,571,421.88	36	34.8	34.8	✗	✗	36.11	36.11	✓	✓
สสน.	28,495,530.32	29.05	26.9	26.9	✗	✗	27.08	27.08	✗	✗
สสบท.	16,541,473.20	24.46	25.43	25.43	✓	✓	25.58	25.58	✓	✓
สสมส.	27,065,421.99	33.44	32.72	32.72	✗	✗	33.26	33.26	✗	✗
กปน.	606,685,372.65	29.25	27.83	27.83	✗	✗	28.68	28.68	✗	✗

กลุ่มเป้าหมายหลัก	กลุ่มสาขาที่มีน้ำสูญเสียสูงมาก (>100,000 ลบ.ม./วัน) จำเป็นต้องเร่งดำเนินการแก้ไข
กลุ่มเป้าหมายรอง	กลุ่มสาขาที่มีน้ำสูญเสียสูง (60,000 - 100,000 ลบ.ม./วัน) จำเป็นต้องดำเนินการแก้ไขรองลงมา
กลุ่มเพิ่มประสิทธิภาพ	กลุ่มสาขาที่มีน้ำสูญเสียอยู่ในระดับที่ยอมรับได้ และต้องมีการเพิ่มประสิทธิภาพ

เกณฑ์ประเมิน

A	B	C	D	E
27.83 ➡	28.83 ➡	29.83 ➡	30.83 ➡	31.83 ➡

- (1) ตัวเลขคาดการณ์เดือน กันยายน
(2) ข้อมูล ณ วันที่ 25 กันยายน 62

เปรียบเทียบน้ำเข้าสาขา-DMA เดือนสิงหาคม 2562

สาขา	น้ำเข้าสาขา (ลบ.ม./วัน)	น้ำเข้า DMA (ลบ.ม./วัน)	แตกต่าง (ลบ.ม./วัน)	%แตกต่าง
สุขุมวิท	398,482.00	372,519.85	25,962.15	6.52%
พระโขนง	379,723.00	360,669.01	19,053.99	5.02%
สมุทรปราการ	568,847.00	546,771.83	22,075.17	3.88%
พญาไท	433,039.00	367,393.20	65,645.80	15.16%
ทุ่งมหาเมฆ	239,833.00	227,107.30	12,725.70	5.31%
แมนศรี	346,835.00	314,606.31	32,228.69	9.29%
ลาดพร้าว	303,645.00	294,039.27	9,605.73	3.16%
ประชาชื่น	271,154.00	245,462.94	25,691.06	9.47%
บางเขน	222,161.00	190,919.35	31,241.65	14.06%
มีนบุรี	226,794.00	223,941.65	2,852.35	1.26%
สุวรรณภูมิ	335,812.00	332,092.88	3,719.12	1.11%
บางกอกน้อย	297,895.00	290,712.81	7,182.19	2.41%
ตากสิน	317,405.00	321,063.61	3,658.61	-1.15%
สุขสวัสดิ์	313,650.00	274,474.84	39,175.16	12.49%
ภาษีเจริญ	350,509.00	333,547.05	16,961.95	4.84%
นนทบุรี	269,538.00	259,214.37	10,323.63	3.83%
บางบัวทอง	193,099.00	175,372.18	17,726.82	9.18%
มหาสวัสดิ์	221,356.00	209,000.59	12,355.41	5.58%
กปน.	5,689,777.00	5,338,909.04	350,867.96	6.17%

น้ำเข้า/วัน
DMA > สาขา
1 สาขา

(1) น้ำเข้าสาขา เดือนสิงหาคม คิดเป็นรายวันโดยหารด้วย 31 วัน ตามจำนวนวันในเดือนปฏิทิน

(2) น้ำเข้า DMA เดือนสิงหาคม คิดเป็นรายวันโดยหารด้วย 31 วัน ตามจำนวนวันในรอบอำนาจมาตรฐาน (กรกฎาคม 2562 – สิงหาคม 2562)

เปรียบเทียบน้ำเข้าสาขา-DMA ย้อนหลัง 3 เดือน

สาขา	เปรียบเทียบปริมาณน้ำเข้าสาขาเทียบ DMA (ลบ.ม./วัน)			เปรียบเทียบเปอร์เซ็นต์น้ำเข้าสาขาเทียบ DMA (%)		
	มิ.ย.	ก.ค.	ส.ค.	มิ.ย.	ก.ค.	ส.ค.
สุขุมวิท	29,870.10	27,120.56	25,962.15	7.28	6.70	6.52
พระโขนง	39,645.12	30,920.52	19,053.99	10.02	7.80	5.02
สมุทรปราการ	29,130.27	20,968.31	22,075.17	4.86	3.63	3.88
พญาไท	45,469.15	53,683.80	65,645.80	10.91	12.55	15.16
ทุ่งมหาเมฆ	10,843.25	5,435.33	12,725.70	4.42	2.26	5.31
แมนศรี	46,960.36	34,657.46	32,228.69	13.15	9.91	9.29
ลาดพร้าว	12,526.74	6,091.85	9,605.73	4.22	2.00	3.16
ประชาชื่น	23,872.24	25,010.39	25,691.06	8.72	9.16	9.47
บางเขน	33,251.79	31,106.65	31,241.65	14.98	14.12	14.06
มีนบุรี	1,193.89	316.16	2,852.35	0.52	0.14	1.26
สุวรรณภูมิ	14,688.08	1,771.50	3,719.12	3.92	0.51	1.11
บางกอกน้อย	27,785.47	13,747.25	7,182.19	8.59	4.49	2.41
ตากสิน	3,268.86	-4,119.50	3,658.61	0.95	-1.26	-1.15
สุขสวัสดิ์	42,578.20	39,249.11	39,175.16	13.21	12.45	12.49
ภาษีเจริญ	24,942.46	18,761.20	16,961.95	6.74	5.20	4.84
นนทบุรี	6,002.33	5,483.89	10,323.63	2.12	1.97	3.83
บางบัวทอง	6,241.72	16,276.82	17,726.82	3.26	8.42	9.18
มหาสวัสดิ์	13,593.74	23,441.68	12,355.41	6.04	9.94	5.58
กปน.	411,863.79	349,922.99	350,867.96	7.00	6.04	6.17

กลุ่มเป้าหมายหลัก

กลุ่มเป้าหมายรอง

กลุ่มเพิ่มประสิทธิภาพ

งานสำรวจในพื้นที่ DMA เป้าหมาย : สิงหาคม 2562

จำนวนงานสำรวจ							จำนวนงานสำรวจสะสม					
สาขา	DMA เป้าหมาย		DMA เฝ้าระวัง		รวม		DMA เป้าหมาย		DMA เฝ้าระวัง		รวม	
	ระยะทาง (ก.ม.)	จำนวนจุดรั้ว ที่พบ (จุด)	ระยะทาง (ก.ม.)	จำนวนจุดรั้ว ที่พบ (จุด)	ระยะทาง (ก.ม.)	จำนวนจุดรั้ว ที่พบ (จุด)	ระยะทาง (ก.ม.)	จำนวนจุดรั้ว ที่พบ (จุด)	ระยะทาง (ก.ม.)	จำนวนจุดรั้ว ที่พบ (จุด)	ระยะทาง (ก.ม.)	จำนวนจุดรั้ว ที่พบ (จุด)
สสส.	143.24 (147.77)	177 (103)	255.45 (221.04)	277 (222)	398.69 (368.81)	1,479 (1,110)	1,651.08 (1,964.52)	1,479 (1,110)	1,960.18 (2,674.72)	1,679 (1,823)	3,611.26 (4,639.24)	3,158 (2,933)
สสพ.	284.63 (273.82)	285 (342)	341.13 (185.67)	204 (195)	625.76 (459.49)	3,135 (2,908)	3,595.87 (2,665.30)	3,135 (2,908)	2,574.18 (1,949.37)	1,957 (1,935)	6,170.05 (4,614.67)	5,092 (4,843)
สสป.	292.39 (357.39)	197 (302)	168.44 (268.99)	121 (175)	460.83 (626.38)	2,800 (3,187)	3,978.54 (3,154.67)	2,800 (3,187)	1,419.18 (2,906.11)	1,308 (2,677)	5,397.72 (6,060.78)	4,108 (5,864)
สสญ.	264.79 (142.51)	184 (95)	214.14 (110.78)	258 (83)	478.93 (253.29)	1,687 (1,798)	2,047.34 (2,183.54)	1,687 (1,798)	2,180.99 (1,902.82)	2,200 (1,304)	4,228.33 (4,086.36)	3,887 (3,102)
สสท.	412.30 (251.40)	143 (138)	237.90 (129.70)	64 (52)	650.20 (381.10)	999 (609)	3,353.92 (2,010.97)	999 (609)	1,704.03 (1,403.40)	471 (527)	5,057.95 (3,414.37)	1,470 (1,136)
สสม.	223.02 (104.70)	136 (69)	131.38 (82.58)	74 (86)	354.40 (187.28)	1,113 (900)	1,825.16 (1,098.84)	1,113 (900)	1,008.72 (670.66)	754 (716)	2,833.88 (1,769.50)	1,867 (1,616)
สสล.	12.70 (42.68)	28 (71)	83.03 (144.73)	121 (208)	95.73 (187.41)	1,530 (1,958)	338.61 (863.30)	1,530 (1,958)	925.53 (688.05)	1,690 (1,230)	1,264.14 (1,551.35)	3,220 (3,188)
สสข.	50.00 (86.00)	63 (58)	37.00 (161.80)	61 (147)	87.00 (247.80)	530 (997)	461.21 (1,101.81)	530 (997)	561.43 (1,426.30)	679 (1,210)	1,022.64 (2,528.11)	1,209 (2,207)
สสข.	19.22 (121.43)	26 (61)	34.83 (180.69)	24 (181)	54.05 (302.12)	746 (818)	1,027.28 (1,348.12)	746 (818)	430.65 (898.52)	307 (749)	1,457.93 (2,246.64)	1,053 (1,567)
สสมบ.	298.75 (210.27)	146 (157)	246.10 (335.66)	100 (146)	544.85 (545.93)	743 (449)	1,884.70 (1,063.29)	743 (449)	1,204.52 (1,325.24)	505 (515)	3,089.22 (2,388.53)	1,248 (964)
สสสภ.	213.20 (288.10)	204 (180)	9.00 (214.30)	9 (164)	222.20 (502.40)	3,501 (829)	3,775.74 (1,553.45)	3,501 (829)	1,041.61 (1,520.20)	1,081 (953)	4,817.35 (3,073.65)	4,582 (1,782)
สสป.	190.00 (119.00)	111 (181)	193.00 (135.40)	174 (143)	383.00 (254.40)	2,717 (2,892)	2,855.90 (2,462.47)	2,717 (2,892)	1,516.71 (2,540.95)	1,688 (2,889)	4,372.61 (5,003.42)	4,405 (5,781)
สสต.	301.31 (270.56)	135 (197)	237.35 (443.79)	182 (219)	538.66 (714.35)	1,897 (1,370)	4,859.99 (2,619.80)	1,897 (1,370)	2,357.34 (2,426.47)	1,669 (1,734)	7,217.33 (5,046.27)	3,566 (3,104)
สสว.	237.60 (493.75)	161 (356)	228.93 (122.25)	132 (118)	466.53 (616.00)	2,129 (1,609)	4,072.12 (2,531.54)	2,129 (1,609)	1,397.07 (3,261.08)	768 (1,861)	5,469.19 (5,792.62)	2,897 (3,470)
สสภ.	371.50 (199.10)	402 (174)	252.55 (325.82)	193 (259)	624.05 (524.92)	3,496 (2,744)	3,708.97 (2,822.22)	3,496 (2,744)	2,492.99 (2,537.45)	2,097 (2,488)	6,201.96 (5,359.67)	5,593 (5,232)
สสน.	82.86 (112.63)	79 (140)	52.42 (120.99)	89 (241)	135.28 (233.62)	1,237 (888)	1,361.09 (1,069.82)	1,237 (888)	1,212.74 (1,072.60)	1,356 (1,414)	2,573.83 (2,142.42)	2,593 (2,302)
สสบท.	247.52 (243.61)	252 (348)	108.62 (31.46)	155 (56)	356.14 (275.07)	1,871 (1,501)	1,474.85 (1,275.01)	1,871 (1,501)	575.71 (641.93)	660 (793)	2,050.56 (1,916.94)	2,531 (2,294)
สสมส.	213.20 (66.20)	70 (88)	198.10 (166.00)	185 (219)	411.30 (232.20)	1,667 (1,541)	3,283.99 (1,951.70)	1,667 (1,541)	1,613.15 (1,109.70)	1,350 (1,001)	4,897.14 (3,061.40)	3,017 (2,542)
กปน.	3,858.23 (3,530.92)	2,799 (3,060)	3,029.37 (3,381.65)	2,423 (2,914)	6,887.60 (6,912.57)	33,277 (28,108)	45,556.35 (33,740.37)	33,277 (28,108)	26,176.73 (30,955.57)	22,219 (25,819)	71,733.08 (64,695.94)	55,496 (53,927)

(1) ตัวเลขในวงเล็บเป็นข้อมูล ณ ช่วงเวลาเดียวกันของปีงบประมาณ 61

กลุ่มเป้าหมายหลัก

กลุ่มเป้าหมายรอง

กลุ่มเพิ่มประสิทธิภาพ

ข้อมูล ณ วันที่ 9 กันยายน 62

ผลงานลดน้ำสูญเสียใน DMA เป้าหมาย ปีงบประมาณ 2562

สาขา	จำนวน DMA เป้าหมาย (รายปี)	สะสม ตุลาคม 2561 – สิงหาคม 2562					อัตราน้ำสูญเสียสะสม ในพื้นที่ DMA เป้าหมาย (%)			อัตราการไหลในเวลากลางคืน (ลบ.ม./ชม.) (1)		
		Step Test (ครั้ง)	ระยะทาง สำรวจ (กม.)	จำนวน จุดรั่วที่พบ (จุด)	จำนวนจุดที่ซ่อม (จุด)							
					ท่อจ่าย	ท่อบริการ	Baseline ปี 61	เป้าหมาย ปี 62	ส.ค.62	Baseline ปี 61 (2)(4)	ส.ค.62	เพิ่มขึ้น/ (-ลดลง)
สสส.	20	51	1,507.84	1,302	62	1,074	27.85	24.87	25.32	3,154.27	3351.09	196.81
สสพ.	20	79	3,311.25	2,850	51	2,342	33.81	29.79	30.67	3,686.84	3161.79	-525.05
สสป.	31	44	3,686.15	2,603	127	1,980	35.16	32.77	35.05	6,589.28	6747.94	-35.06
สสญ.	20	26	1,782.55	1,503	39	1,161	37.45	31.08	38.78	3,367.63	3646.05	278.42
สสท.	22	36	2,941.62	856	76	690	30.65	29.11	29.05	3,203.31	2883.45	-319.86
สสม.	20	29	1,602.13	977	21	15	32.83	30.82	33.7	3,589.76	2999.21	-590.56
สสล.	11	37	325.91	1,502	20	1,413	23.77	21.34	30.29	1,120.46	1138.14	17.68
สสข.	16	27	411.21	467	12	234	30.71	24.17	33.65	1,664.75	1820.91	156.16
สสข.	17	13	1,008.06	720	91	502	30.52	29.53	24.58	2,199.48	1467.22	-732.27
สสมบ.	12	46	1,585.95	597	62	469	14.49	13.88	13.9	1,370.61	1408.09	37.48
สสสภ.	30	60	3,562.54	3,297	92	2,527	20.16	19.09	21.47	2,381.41	2616.84	235.43
สสบ.	25	90	2,665.90	2,606	44	1,956	40.59	39.35	39.21	3,356.23	3386.11	222.76
สสด.	29	39	4,558.68	1,762	47	1,351	35.78	33.95	32.88	3,450.73	3295.87	-154.87
สสภ.	34	98	3,337.47	3,094	54	2,695	45.72	40.36	43.5	4,133.34	4539.74	285.57
สสว.	29	34	3,834.52	1,968	62	1,632	39.02	36.16	39.54	2,822.91	2667.67	-155.24
สสน.	24	89	1,278.23	1,158	41	956	32.68	31.61	33.21	2,398.34	2426.90	28.57
สสบท.	17	26	1,227.33	1,619	45	1,224	30.13	28.48	31.24	1,726.96	1592.21	-134.75
สสมส.	18	93	3,070.79	1,597	36	1,164	39.1	36.61	36.11	2,393.57	2266.97	-159.29
กปน.	395	917	41,698.12	30,478	982	24,185	33.04	30.74	32.12	52,609.90	51416.20	-1348.05

หมายเหตุ

- (1) อัตราการไหลในเวลากลางคืน คำนวณจากอัตราไหลน้ำจากระบบ WLMA ค่าเฉลี่ยอัตราการไหลระหว่างเวลา 02.00-04.00 น.
- (2) อัตราการไหลในเวลากลางคืน Baseline ปี 61 คำนวณจากค่าเฉลี่ยเดือน ก.ค.-ก.ย. เฉพาะที่มีสถานะตู้เป็น “คุณภาพข้อมูลดี”
- (3) การคำนวณอัตราการไหลเดือนปัจจุบันจะใช้ข้อมูลจริงจากตู้เฉพาะที่มีสถานะตู้เป็น “คุณภาพข้อมูลดี” เท่านั้น กรณีตู้ชำรุดระหว่างเดือน จะใช้ข้อมูลเดือนล่าสุดแทน
- (4) Baseline ปี 61 ในหลายสาขาเปลี่ยนแปลงไปจากรายงานครั้งก่อน เนื่องจากมีสถานะตู้ “คุณภาพข้อมูลดี” เพิ่มขึ้น

งานซ่อมท่อจืดร้วใต้ดินจากงานสำรวจ : สิงหาคม 2562

สาขา	จำนวนงาน						จำนวนงานสะสม					
	เป้าหมาย		เผื่อระวัง		รวม		เป้าหมาย		เผื่อระวัง		รวม	
	จ่าย (จุด)	บริการ (จุด)	จ่าย (จุด)	บริการ (จุด)	จ่าย (จุด)	บริการ (จุด)	จ่าย (จุด)	บริการ (จุด)	จ่าย (จุด)	บริการ (จุด)	จ่าย (จุด)	บริการ (จุด)
สุขุมวิท	5 (6)	142 (82)	3 (7)	201 (199)	8 (13)	343 (281)	67 (51)	1,216 (915)	62 (60)	1,371 (1,623)	129 (111)	2,587 (2,538)
พระโขนง	4 (4)	255 (282)	4 (3)	177 (180)	8 (7)	432 (462)	55 (29)	2,597 (2,468)	43 (29)	1,522 (1,600)	98 (58)	4,119 (4,068)
สมุทรปราการ	17 (16)	132 (260)	10 (18)	92 (126)	27 (34)	224 (386)	144 (105)	2,112 (2,531)	62 (127)	1,000 (2,072)	206 (232)	3,112 (4,603)
พญาไท	2 (3)	156 (75)	7 (6)	200 (67)	9 (9)	356 (142)	41 (37)	1,317 (1,394)	85 (67)	1,672 (930)	126 (104)	2,989 (2,324)
ทุ่งมหาเมฆ	12 (7)	123 (121)	5 (6)	57 (44)	17 (13)	180 (165)	88 (57)	813 (484)	63 (62)	366 (432)	151 (119)	1,179 (916)
แม่น้ำศรี	3 (3)	116 (61)	4 (4)	62 (76)	7 (7)	178 (137)	24 (27)	931 (762)	32 (17)	616 (600)	56 (44)	1,547 (1,362)
ลาดพร้าว	1 (1)	25 (69)	14 (8)	95 (192)	15 (9)	120 (261)	21 (19)	1,438 (1,837)	76 (57)	1,494 (1,103)	97 (76)	2,932 (2,940)
ประชาชื่น	1 (1)	27 (38)	1 (2)	38 (45)	2 (3)	65 (83)	13 (11)	261 (617)	13 (24)	359 (787)	26 (35)	620 (1,404)
บางเขน	7 (4)	17 (52)	3 (14)	19 (159)	10 (18)	36 (211)	98 (40)	519 (707)	46 (66)	210 (631)	144 (106)	729 (1,338)
มีนบุรี	3 (7)	131 (138)	4 (7)	90 (137)	7 (14)	221 (275)	65 (28)	600 (387)	39 (26)	414 (445)	104 (54)	1,014 (832)
สุวรรณภูมิ	7 (4)	144 (156)	0 (4)	6 (131)	7 (8)	150 (287)	99 (39)	2,671 (739)	15 (62)	893 (816)	114 (101)	3,564 (1,555)
บางกอกน้อย	6 (3)	84 (156)	1 (5)	140 (112)	7 (8)	224 (268)	50 (52)	2,040 (2,403)	17 (54)	1,348 (2,374)	67 (106)	3,388 (4,777)
ตากสิน	3 (4)	106 (170)	1 (2)	145 (195)	4 (6)	251 (365)	50 (48)	1,457 (1,144)	34 (70)	1,340 (1,469)	84 (118)	2,797 (2,613)
สุขสวัสดิ์	4 (7)	135 (257)	3 (1)	120 (79)	7 (8)	255 (336)	66 (47)	1,767 (1,262)	29 (43)	658 (1,433)	95 (90)	2,425 (2,695)
ภาษีเจริญ	9 (1)	349 (160)	0 (3)	180 (241)	9 (4)	529 (401)	63 (29)	3,044 (2,410)	30 (31)	1,889 (2,149)	93 (60)	4,933 (4,559)
นนทบุรี	2 (3)	75 (125)	1 (4)	87 (212)	3 (7)	162 (337)	43 (14)	1,031 (729)	67 (22)	1,150 (1,184)	110 (36)	2,181 (1,913)
บางบัวทอง	6 (6)	229 (318)	5 (4)	134 (46)	11 (10)	363 (364)	51 (32)	1,453 (1,364)	35 (27)	545 (687)	86 (59)	1,998 (2,051)
มหาสวัสดิ์	4 (1)	47 (73)	0 (4)	153 (201)	4 (5)	200 (274)	40 (19)	1,211 (1,376)	24 (33)	1,005 (868)	64 (52)	2,216 (2,244)
กปน.	96 (81)	2,293 (2,593)	66 (102)	1,996 (2,442)	162 (183)	4,289 (5,035)	1,078 (684)	26,478 (23,529)	772 (877)	17,852 (21,203)	1,850 (1,561)	44,330 (44,732)

กลุ่มเป้าหมายหลัก

กลุ่มเป้าหมายรอง

กลุ่มเพิ่มประสิทธิภาพ

งานซ่อมท่อจู้ร่ว : สิงหาคม 2562

หน่วย: จุด

สาขา	จำนวนงาน										จำนวนงานสะสม									
	รับแจ้ง		ปิดงาน (ซ่อมเสร็จ)		ปิดงาน (ประเภทอื่นๆ)		ยกเลิก		ค้างปิดงาน	ค้างซ่อม	รับแจ้ง		ปิดงาน (ซ่อมเสร็จ)		ปิดงาน (ประเภทอื่นๆ)		ยกเลิก		ค้างปิดงาน	ค้างซ่อม
	จากสปน.	อื่นๆ	จากสปน.	อื่นๆ	จากสปน.	อื่นๆ	จากสปน.	อื่นๆ			จากสปน.	อื่นๆ	จากสปน.	อื่นๆ	จากสปน.	อื่นๆ	จากสปน.	อื่นๆ		
สสส.	473	908	451	598	7	93	12	217	2	1	3,161	8,840	3,008	6,773	55	407	94	1,660	2	2
สสพ.	539	1,102	482	659	40	86	17	357	0	0	5,273	10,062	4,688	6,510	311	877	274	2,675	0	0
สสป.	321	1,139	269	681	28	123	24	335	0	0	4,361	11,013	3,687	7,060	334	1,506	340	2,447	0	0
สสญ.	464	920	415	541	46	88	3	291	0	0	3,685	8,963	3,239	5,675	422	1,807	24	1,481	0	0
สสท.	212	516	202	243	10	126	0	147	0	0	1,546	4,962	1,383	2,753	136	1,328	27	881	0	0
สสม.	203	711	189	369	14	190	0	152	0	0	1,905	7,613	1,715	4,014	149	1,567	41	2,032	0	0
สสล.	150	942	139	618	9	87	2	237	0	0	3,340	9,991	3,208	6,134	90	976	42	2,881	0	0
สสช.	139	1,094	97	747	1	0	41	346	0	1	1,364	9,357	938	6,500	4	11	422	2,845	0	1
สสข.	116	403	110	350	2	5	2	48	0	2	1,088	4,828	1,011	4,164	40	122	35	542	0	2
สสมบ.	250	579	232	459	13	76	5	44	0	0	1,280	7,347	1,141	5,736	100	888	39	723	0	0
สสสภ.	210	721	173	394	27	119	10	208	0	0	4,655	8,187	4,097	4,201	447	1,176	111	2,810	0	0
สสบ.	324	1,303	259	715	61	254	4	333	0	1	4,554	11,465	3,606	6,995	719	1,649	229	2,820	0	1
สสด.	380	987	329	813	0	1	51	173	0	0	3,760	9,558	3,337	7,926	49	50	374	1,582	0	0
สสว.	301	744	269	541	8	73	24	130	0	0	2,972	8,316	2,600	6,134	148	884	224	1,298	0	0
สสภ.	578	990	525	676	44	200	8	114	0	1	5,605	10,472	5,052	7,588	384	1,789	168	1,095	0	1
สสน.	169	769	166	502	2	11	1	256	0	0	2,652	9,065	2,348	5,518	60	107	244	3,440	0	0
สสบท.	450	623	417	514	1	4	32	105	0	0	2,598	6,457	2,228	5,343	17	79	353	1,035	0	0
สสมส.	245	918	219	675	1	19	25	224	0	0	3,216	9,823	2,761	7,046	295	763	160	2,014	0	0
กปน.	5,524	15,369	4,943	10,095	314	1,555	261	3,717	2	6	57,015	156,319	50,047	106,070	3,760	15,986	3,201	34,261	2	7

กลุ่มเป้าหมายหลัก

กลุ่มเป้าหมายรอง

กลุ่มเพิ่มประสิทธิภาพ

ข้อมูล ณ วันที่ 9 กันยายน 62

งานปรับปรุงท่อเพื่อลดน้ำสูญเสีย ในปีงบประมาณ 2562

สาขา	งานค้าง ⁽¹⁾	เป่าลงนาม (A) ⁽²⁾	เป่าส่งมอบงาน (A) ⁽³⁾	คาดการณ์ลงนาม ⁽⁴⁾	คาดการณ์ส่งมอบงาน ⁽⁵⁾	ลงนาม ⁽⁶⁾	ส่งมอบงาน (%) ⁽⁷⁾	
สสส.	7.400	65	55	65	41	73.574	48.750	(89%)
สสพ.	8.000	68	58	68	58	71.932	62.639	(108%)
สสป.	13.780	74	63 (ลดลง 15.517 กม. คงเหลือ 47.483 กม.)	74	60	74.470	57.082	(91%)
ภาค 1	29.180	207	176	207	159	219.976	168.471	(96%)
สสญ.	8.000	69	59	70	59	64.706	40.099	(68%)
สสท.	8.520	51 (ขอยกเว้น 10.266 กม.)	43	51	32	32.939	13.517	(31%)
สสม.	12.945	55	47	42	25	10.006	13.115	(28%)
สสล.	2.912	36	30	36	31	31.272	11.235	(37%)
ภาค 2	32.377	211	179	199	147	138.923	77.966	(44%)
สสช.	-	55	47	55	47	55.245	30.320	(65%)
สสข.	14.460 (ลดลง 10.95 กม. คงเหลือ 3.51 กม.)	33	28 (ลดลง 10.95 กม. คงเหลือ 17.05 กม.)	37	30	42.977	58.358	(208%)
สสมบ.	4.850	41	35	42	29	52.736	49.114	(140%)
สสสภ.	3.893	55	46	55	47	55.605	48.111	(105%)
ภาค 3	23.203	184	156	189	153	206.563	185.903	(119%)
สสบ.	12.865	71	60	71	60	64.760	60.609	(101%)
สสด.	7.653	65	55	65	43	58.489	43.504	(79%)
สสภ.	10.530	70	60	70	44	84.396	66.998	(112%)
สสว.	4.554	69	59	70	45	73.971	49.169	(83%)
ภาค 4	35.602	275	234	276	192	281.616	220.280	(94%)
สสน.	2.327	40	34	41	30	59.091	31.301	(92%)
สสบท.	3.822	30	26	35	27	40.714	45.697	(176%)
สสมส.	0.635	53	45	53	33	54.662	35.876	(80%)
ภาค 5	6.784	123	105	129	90	154.467	112.874	(107%)
กปน.	127.146	1,000	850	1,000	741	1,001.545	765.494	(90%)

หมายเหตุ : (1) งาน ป.58-61 ที่มีแผนส่งมอบงานในปีงบประมาณ 62

(2) เป่าลงนามฯ งาน ป.62 เกณฑ์ A

(3) เป่าส่งมอบงานฯ งาน ป.62 เกณฑ์ A

(4) คาดการณ์ลงนามฯ ป.62

(5) คาดการณ์ส่งมอบงาน ป.62

(6) ผลการลงนามสัญญา ถึง 16 ก.ย.62

(7) * ผลการส่งมอบงานสะสมถึง 26 ก.ย.62 เทียบ

กับเป้าส่งมอบงานทั้งปี

(หน่วย : กิโลเมตร)

สถานะการเบิกจ่ายและลงนามสัญญา งานปรับปรุงท่อเพื่อลดน้ำสูญเสีย ปีงบประมาณ 2562

หน่วย : กิโลเมตร

สาขา	ได้รับจัดสรร	คาดการณ์ เบิกจ่าย/ลงนาม	ผลการเบิกจ่าย (16 ก.ย.62)	ผลการลงนาม สัญญา (16 ก.ย.62)
สสส.	65	65	74.949	73.574
สสพ.	68	68	74.074	71.932
สสป.	74	74	74.470	74.470
ภาค 1	207	207	223.493	219.976
สสญ.	69	70	70.506	64.706
สสท.	51	51	32.939	32.939
สstm.	55	42	42.156	10.006
สสล.	36	36	39.102	31.272
ภาค 2	211	199	184.703	138.923
สสช.	55	55	55.245	55.245
สสข.	33	37	47.917	42.977
สstmบ.	41	42	52.736	52.736
สสสภ.	55	55	55.605	55.605
ภาค 3	184	189	211.503	206.563
สสบ.	71	71	64.760	64.760
สสต.	65	65	65.486	58.489
สสภ.	70	70	84.396	84.396
สสว.	69	70	73.971	73.971
ภาค 4	275	276	288.613	281.616
สสน.	40	41	66.352	59.091
สสบท.	30	35	40.714	40.714
สstmส.	53	53	54.662	54.662
ภาค 5	123	129	161.728	154.467
กปน.	1,000	1,000	1,070.040	1,001.545

หมายเหตุ : ข้อมูลผลการเบิกจ่าย จาก สธพ. ณ วันที่ 16 ก.ย.62 และ ข้อมูลผลการลงนามสัญญา จาก สาขา และ สบจ.ฝจพ. ณ วันที่ 16 ก.ย.62 (ที่ได้รับหน้าปากสัญญาแล้ว)

ผลงานปรับปรุงเพื่อลดน้ำสูญเสียและผลงานปรับปรุงที่มีผลต่อน้ำสูญเสีย ประจำเดือน สิงหาคม 2562

สาขา	รายเดือน ส.ค.62			สะสมรายเดือน ต.ค.61-ส.ค.62			แผน สะสม	คาดการณ์สะสม	ผลงาน สะสม
	แผนงาน	ผลงาน	ผลต่าง +/-	แผนงาน	ผลงาน	ผลต่าง +/-	ณ สิ้น ก.ย. 62	ณ สิ้น ก.ย. 62	ณ 26 ก.ย.62
สสส.	8.000	5.938	(2.062)	26.100	44.223	18.123	41.000	53.273	48.750
สสพ.	10.000	9.408	(0.592)	49.000	52.428	3.428	58.000	62.238	62.639
สสป.	10.407	7.665	(2.742)	53.713	42.916	(10.797)	60.000	59.142	57.082
ภาค 1	28.407	23.011	(5.396)	128.813	139.567	10.754	159.000	174.653	168.471
สสญ.	6.000	10.932	4.932	52.000	35.719	(16.281)	59.000	51.874	40.099
สสท.	0.980	2.849	1.869	29.300	11.155	(18.145)	32.000	14.205	13.517
สสม.	2.000	0.544	(1.456)	22.936	11.107	(11.829)	25.000	13.379	13.115
สสล.	12.000	2.591	(9.409)	26.800	9.235	(17.565)	31.000	17.737	11.235
ภาค 2	20.980	16.916	(4.064)	131.036	67.216	(63.820)	147.000	97.195	77.966
สสช.	5.000	8.548	3.548	35.000	20.955	(14.045)	47.000	32.055	30.320
สสข.	2.700	10.736	8.036	28.660	56.443	27.783	30.000	56.443	58.358
สสมบ.	0.000	10.136	10.136	23.000	40.129	17.129	29.000	50.126	49.114
สสสภ.	7.500	9.378	1.878	38.093	44.885	6.792	47.000	49.341	48.111
ภาค 3	15.200	38.797	23.597	124.753	162.412	37.659	153.000	187.965	185.903
สสบ.	7.848	13.246	5.398	57.329	49.628	(7.701)	60.000	60.609	60.609
สสต.	11.062	5.189	(5.873)	32.467	31.127	(1.340)	43.000	43.632	43.504
สสภ.	5.880	12.893	7.013	40.840	63.551	22.711	44.000	70.498	66.998
สสว.	6.188	6.322	0.134	41.271	40.191	(1.080)	45.000	48.982	49.169
ภาค 4	30.978	37.650	6.672	171.907	184.497	12.590	192.000	223.721	220.280
สสน.	6.400	9.459	3.059	23.085	28.201	5.116	30.000	31.301	31.301
สสบท.	12.766	5.434	(7.332)	26.691	44.197	17.506	27.000	45.697	45.697
สสมส.	4.092	6.087	1.995	29.423	28.515	(0.908)	33.000	35.876	35.876
ภาค 5	23.258	20.980	(2.278)	79.199	100.913	21.714	90.000	112.874	112.874
กปน.	118.823	137.354	18.531	635.708	654.605	18.897	741.000	796.408	765.494

- หมายเหตุ :
1. . แผนงานและผลงานเดือน ส.ค. 62 จาก สกส.สำนักงานประปาสาขา ณ 31 ส.ค. 62 และผลงาน ก.ย.62 จากสาขา ณ 26 ก.ย.62 (Google Sheet)
 2. สีแดง คือ ผลงานต่ำกว่าแผนงานที่กำหนด
 3. ผลงานสะสมมีการรวมงานปรับปรุงที่มีผลต่อน้ำสูญเสีย ได้แก่ งานปรับปรุงกำลังน้ำ งานปรับปรุงท่อร่วมกับหน่วยงานภายนอก ด้วย

สนับสนุนกลยุทธ์การบริหารจัดการน้ำสูญเสีย : การปรับปรุงท่อเก่า ชำรุด/หมดสภาพ

1. ระบบ Asset Management -> สนับสนุนการคัดเลือกเส้นทางปรับปรุงท่อ ปีงบประมาณ 62 1,000 กม.

2. จำลองสำรวจออกแบบ 800 กม. -> อยู่ระหว่างการประกวดราคา

3. จ้างควบคุมงานก่อสร้าง 460 กม. -> จัดทำราคากลางแล้วเสร็จเมื่อ 30 สิงหาคม 2562

[illegible]

งานปรับปรุงท่อ ปิ๊งบประมาณ 2563 แยกรายสาขาและแผนการจัดจ้าง ฝจพ. ดำเนินการ

สาขา	สาขาดำเนินการ (กม.)	จ้างออกแบบและศูนย์จัดทำแบบแปลนฯ (กม.)	รวม (กม.)
สสส.	30	31	61
สสพ.	30	37	67
สสป.	30	45	75
ภาค 1	90	113	203
สสญ.	30	39	69
สสท.	30	22	52
สสม.	30	28	58
สสล.	30	13	43
ภาค 2	120	102	222
สสช.	30	20	50
สสข.	30	15	45
สสมบ.	30	8	38
สสสภ.	30	20	50
ภาค 3	120	63	183
สสป.	30	34	64
สสต.	30	26	56
สสภ.	30	37	67
สสว.	30	32	62
ภาค 4	120	129	249
สสน.	30	22	52
สสบท.	30	11	41
สสมส.	30	20	50
ภาค 5	90	53	143
กปน.	540	460	1,000

งาน ป. เล่มที่	ความยาวท่อโดยประมาณต่อสัญญา (กม.)	ส่งรายงานขอจ้างให้ ฝจพ. ดำเนินการ
1	10	ภายใน มิถุนายน 2562
2	10	ภายใน กรกฎาคม 2562
3	10	ภายใน สิงหาคม 2562

สถานะการเบิกจ่ายและลงนามสัญญา งานปรับปรุงท่อเพื่อลดน้ำสูญเสีย ปีงบประมาณ 2563

หน่วย : กิโลเมตร

สาขา	เบิกจ่ายแล้ว					คาดการณ์ลงนาม /แจ้งเริ่มงาน	ระยะเวลาดำเนินงาน (วัน)	คาดการณ์ ส่งมอบงาน
	จำนวนสัญญา			ความยาว (กม.)	ค่าแรง (ไม่รวม vat) (บาท)			
	ฝจพ.	สาขา	รวม					
สสส.	3	0	3	36.654	60,015,512	ต.ค.62 - พ.ย. 63	240 วัน	มี.ค. 63 - ก.ย. 63
สสพ.	4	0	4	49.127	140,566,000	พ.ย62 - ธ.ค. 62	270 วัน	มี.ค. 63 - ก.ย. 63
สสป.	3	0	3	30.550	62,420,000			
ภาค 1	10	0	10	116.331	263,001,512			
สสญ.	3	0	3	29.104	74,500,000	ต.ค.62 - พ.ย. 63	240 วัน	มี.ค. 63 - ก.ย. 63
สสท.	2	2	4	22.507	71,040,000	ต.ค.62 - พ.ย. 63	300 วัน	มี.ค. 63 - ก.ย. 63
สสม.	2	0	2	14.013	51,200,000	ต.ค.62 - พ.ย. 63	300 วัน	มี.ค. 63 - ก.ย. 63
สสล.	0	3	3	18.305	38,785,047	ต.ค.62 - พ.ย. 63	270 วัน	มี.ค. 63 - ก.ย. 63
ภาค 2	7	5	12	83.929	235,525,047			
สสช.	3	0	3	33.424	75,000,000	ต.ค.62 - พ.ย. 63	300 วัน	มี.ค. 63 - ก.ย. 63
สสข.	3	1	4	31.807	73,074,518	ต.ค.62 - พ.ย. 63	240 วัน	มี.ค. 63 - ก.ย. 63
สสมบ.	2	0	2	35.738	49,800,000	ต.ค.62 - พ.ย. 63	300 วัน	มี.ค. 63 - ก.ย. 63
สสสภ.	3	0	3	39.595	78,275,579	ต.ค.62 - พ.ย. 63	210 วัน	มี.ค. 63 - ก.ย. 63
ภาค 3	11	1	12	140.564	276,150,097			
สสบ.	0	2	2	13.390	34,220,000	ต.ค.62 - พ.ย. 63	210 วัน	มี.ค. 63 - ก.ย. 63
สสด.	1	0	1	11.193	22,000,000	ต.ค.62 - พ.ย. 63	300 วัน	มี.ค. 63 - ก.ย. 63
สสภ.	1	3	4	38.561	66,300,665	ต.ค.62 - พ.ย. 63	270 วัน	มี.ค. 63 - ก.ย. 63
สสว.	3	5	8	34.489	108,810,784	ต.ค.62 - พ.ย. 63	300 วัน	มี.ค. 63 - ก.ย. 63
ภาค 4	5	10	15	97.633	231,331,449			
สสน.	3	0	3	31.995	83,912,876			
สสบท.	2	0	2	34.108	41,120,000	พ.ย62 - ธ.ค. 62	300 วัน	มี.ค. 63 - ต.ค. 63
สสมส.	0	3	3	24.139	55,800,000	ต.ค.62 - พ.ย. 63	300 วัน	มี.ค. 63 - ก.ย. 63
ภาค 5	5	3	8	90.242	180,832,876			
กปน.	38	19	57	528.699	1,186,840,981			

หมายเหตุ : 1. ข้อมูลผลการเบิกจ่าย จาก สอบ. ณ วันที่ 26 ก.ย.62

2. ป.53-01(63) ขอบทวนการเบิกจ่าย เนื่องจากรอความเห็นชอบเส้นทางของ สสม.

แผนงานจ้างบริหารจัดการน้ำสูญเสียรายพื้นที่ (PBC)

2. การบริหารจัดการพื้นที่เฝ้าระวังน้ำสูญเสีย (DMA) <สสป., สสภ., และ ผจส.>

ปีงบประมาณ 2562

2. แผนงานจ้างบริหารจัดการน้ำสูญเสียรายพื้นที่ (ปรับปรุง ณ ก.ย.2562)

ลำดับที่	กิจกรรม	2561			2562								
		ต.ค.	พ.ย.	ธ.ค.	ม.ค.	ก.พ.	มี.ค.	เม.ย.	พ.ค.	มิ.ย.	ก.ค.	ส.ค.	ก.ย.
1	ประชุมหารือและความเข้าใจร่วมกับสำนักงานประปาสาขา												
2	ประกาศแผนการจัดซื้อจัดจ้าง												
3	กระบวนการจัดจ้าง (จัดทำ TOR + ราคา กลาง และอนุมัติเอกสารประกวดราคา)												
4	สำนักงานประปาสาขาเตรียมความพร้อม ของพื้นที่ที่จะเข้าดำเนินการ												
5	ลงนามสัญญา												
6	ดำเนินการตามสัญญาและวัดผลการ ดำเนินการ												
7	เข้ากำหนด base line ร่วมกับผู้รับจ้างและ สำนักงานประปาสาขา												

อยู่ระหว่างจัดทำ
ราคากลาง

คาดการณ์ลงนามสัญญา ธ.ค.62
และเริ่มดำเนินงาน ม.ค.63

อยู่ระหว่างจัดทำ
ราคากลาง

คาดการณ์ลงนามสัญญา ธ.ค.62
และเริ่มดำเนินงาน ม.ค.63



แผนปรับปรุง ม.ค.2562



เร็วกว่า/เป็นไปตามแผน



ล่าช้ากว่าแผน

หมายเหตุ ปรับระยะเวลาดำเนินการของสัญญา จาก 24 เดือน เป็น 26 เดือน

สถานะ RTU เดือน สิงหาคม 2562

สาขา	RTU ทั้งหมด	RTU ใช้งานได้			ใช้งานไม่ได้
		รวม	คุณภาพ ข้อมูลดี	คุณภาพ ข้อมูลไม่ดี	
สุขุมวิท	125	114 (91%)	77	37	11
พระโขนง	132	124 (94%)	67	57	8
สมุทรปราการ	126	122 (97%)	93	29	4
ภาค 1	383	360 (94%)	237	123	23
พญาไท	88	65 (74%)	48	17	23
ทุ่งมหาเมฆ	78	70 (90%)	56	14	8
แมนครี	117	66 (56%)	43	23	51
ลาดพร้าว	91	62 (68%)	44	18	29
ภาค 2	374	263 (70%)	191	72	111
ประชาชื่น	64	52 (81%)	46	6	12
บางเขน	62	46 (74%)	42	4	16
มีนบุรี	77	50 (65%)	36	14	27
สุวรรณภูมิ	91	44 (48%)	31	13	47
ภาค 3	294	192 (65%)	155	37	102
รอก.กอ)	1,051	815 (78%)	583	232	236
บางกอกน้อย	84	48 (57%)	29	19	36
ตากสิน	112	74 (66%)	45	29	38
ภาษีเจริญ	90	53 (59%)	34	19	37
สุขสวัสดิ์	94	76 (81%)	52	24	18
ภาค 4	380	251 (66%)	160	91	129
นนทบุรี	69	52 (75%)	42	10	17
บางบัวทอง	68	41 (60%)	23	18	27
มหาสวัสดิ์	47	36 (77%)	26	10	11
ภาค 5	184	129 (70%)	91	38	55
รอก.กต)	564	380 (67%)	251	129	184
กปน.	1,615	1195 (74%)	834	361	420

คุณภาพข้อมูลไม่ดี (361)

อาการ	สาเหตุ	การแก้ปัญหา
ข้อมูลอัตราการไหลเป็นศูนย์ ข้อมูลอัตราการไหลค้าง	สาขาปิดประตูน้ำ มิเตอร์เสีย	ตรวจสอบสถานะประตูน้ำ รอส่อม/เปลี่ยนมิเตอร์
ข้อมูลอัตราการไหลไม่ครบ 21 วัน	อุปกรณ์สื่อสารขัดข้องหรือเสีย อุปกรณ์ Transmitter ขัดข้อง อุปกรณ์ Transmitter เสีย อุปกรณ์ RTU ขัดข้อง	ตรวจสอบและนำเข้าข้อมูล ในระบบ WLMA รอส่อม

ใช้งานไม่ได้ (420)

อาการ	สาเหตุ	การแก้ปัญหา
ไม่มีข้อมูลในระบบ	อุปกรณ์สื่อสารขัดข้องหรือเสีย อุปกรณ์ Transmitter เสีย RTU เสีย Memory Card มีปัญหา	1. Reset RTU 2. รอส่อม

หมายเหตุ :

- ข้อมูลจากระบบ WLMA (M-003) วันที่ 28 ส.ค. 62
- RTU ทั้งหมด คือ ตู้ RTU ที่ใช้งาน
- RTU ใช้งานไม่ได้ คือ RTU ที่ไม่มีข้อมูลในระบบ

สถานะสัญญาจ้างบริหารจัดการข้อมูลและ CPM

งาน	ความยาว (กม.)	ปีงบประมาณ 2562												ปีงบประมาณ 2563												ปีงบประมาณ 2564											
		ต.ค.	พ.ย.	ธ.ค.	ม.ค.	ก.พ.	มี.ค.	เม.ย.	พ.ค.	มิ.ย.	ก.ค.	ส.ค.	ก.ย.	ต.ค.	พ.ย.	ธ.ค.	ม.ค.	ก.พ.	มี.ค.	เม.ย.	พ.ค.	มิ.ย.	ก.ค.	ส.ค.	ก.ย.	ต.ค.	พ.ย.	ธ.ค.	ม.ค.	ก.พ.	มี.ค.	เม.ย.	พ.ค.	มิ.ย.	ก.ค.	ส.ค.	ก.ย.
จ้างบริหาร จัดการ ข้อมูล ภาค 1	ดำเนินการ																																				
จ้างบริหาร จัดการ ข้อมูล ภาค 2, 3	TOR																																				
	ราคากลาง																																				
	จัดจ้าง																																				
	ดำเนินการ																																				
จ้างบริหาร จัดการ ข้อมูล ภาค 4, 5	TOR																																				
	ราคากลาง																																				
	จัดจ้าง																																				
	ดำเนินการ																																				
สัญญา CMPM	TOR																																				
	ราคากลาง																																				
	จัดจ้าง																																				
	ดำเนินการ																																				

ข้อมูล ณ วันที่ 25 กันยายน 62

Attack Team ผลการปฏิบัติงาน เดือนสิงหาคม 2562

สำรวจหาท่อรั่วจากจุดงานที่สำรวจด้วยระบบดาวเทียม

การดำเนินการ : เข้าสำรวจหาท่อรั่ว ครั้งที่ 2 ในพื้นที่ทับซ้อนกับผลการสำรวจครั้งที่ 1
จำนวนทั้งสิ้น 59 พื้นที่

(พื้นที่บริการตะวันออก 28 พื้นที่ , พื้นที่บริการตะวันตก 31 พื้นที่)

พื้นที่	จำนวนพื้นที่ ทั้งหมด	จำนวนพื้นที่ เข้าสำรวจ แล้วเสร็จ	จำนวนพื้นที่ พบจุดรั่ว	จำนวนพื้นที่ ไม่พบจุดรั่ว	จุดรั่วที่สำรวจพบ	
					ท่อจ่าย	ท่อบริการ
พื้นที่บริการ ตะวันออก	28	28	9	19	3	6
พื้นที่บริการ ตะวันตก	31	31	2	29	2	-

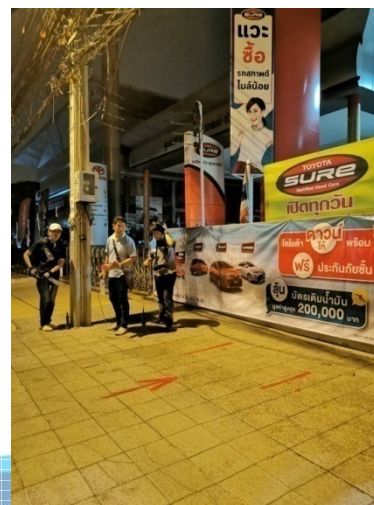
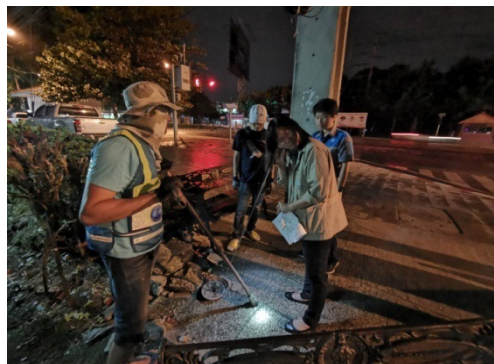
Attack Team ผลการปฏิบัติงาน เดือนสิงหาคม 2562

คำร้อง (Request)

สำรวจหาท่อรั่วบริเวณริมถนนเพชรเกษม ช่วงปากซอยเพชรเกษม 81/3 ถึงสุดเขต กทม. (สสภ.)

การดำเนินการ :

- Office Survey : รวบรวมข้อมูลจาก GIS, Street View, WLMA, CIS ระยะทาง 600 เมตร
- Site Survey : ตรวจสอบสถานะประตุน้ำและระบบน้ำในพื้นที่ พบอัตรารั่วไหลประมาณ 50 ลบ.ม./ชม.
- Detail Survey : ตรวจสอบมาตรผู้ใช้น้ำ ทำ Step Test และตรวจสอบละเอียดด้วยเครื่องมือหาท่อรั่ว
พบจุดต้องสงสัยบริเวณหน้าโชว์รูมรถยนต์ Toyota
- ประสานสาขา : พบจุดรั่วท่อจ่าย PVC ขนาด 300 มม. และแจ้งให้ สปน.สสภ.ดำเนินการต่อไปเรียบร้อยแล้ว



Attack Team ผลการปฏิบัติงานสะสม เดือนสิงหาคม 2562

PRACTICE SHARING (แบ่งปันความรู้การจัดการน้ำสูญเสีย)

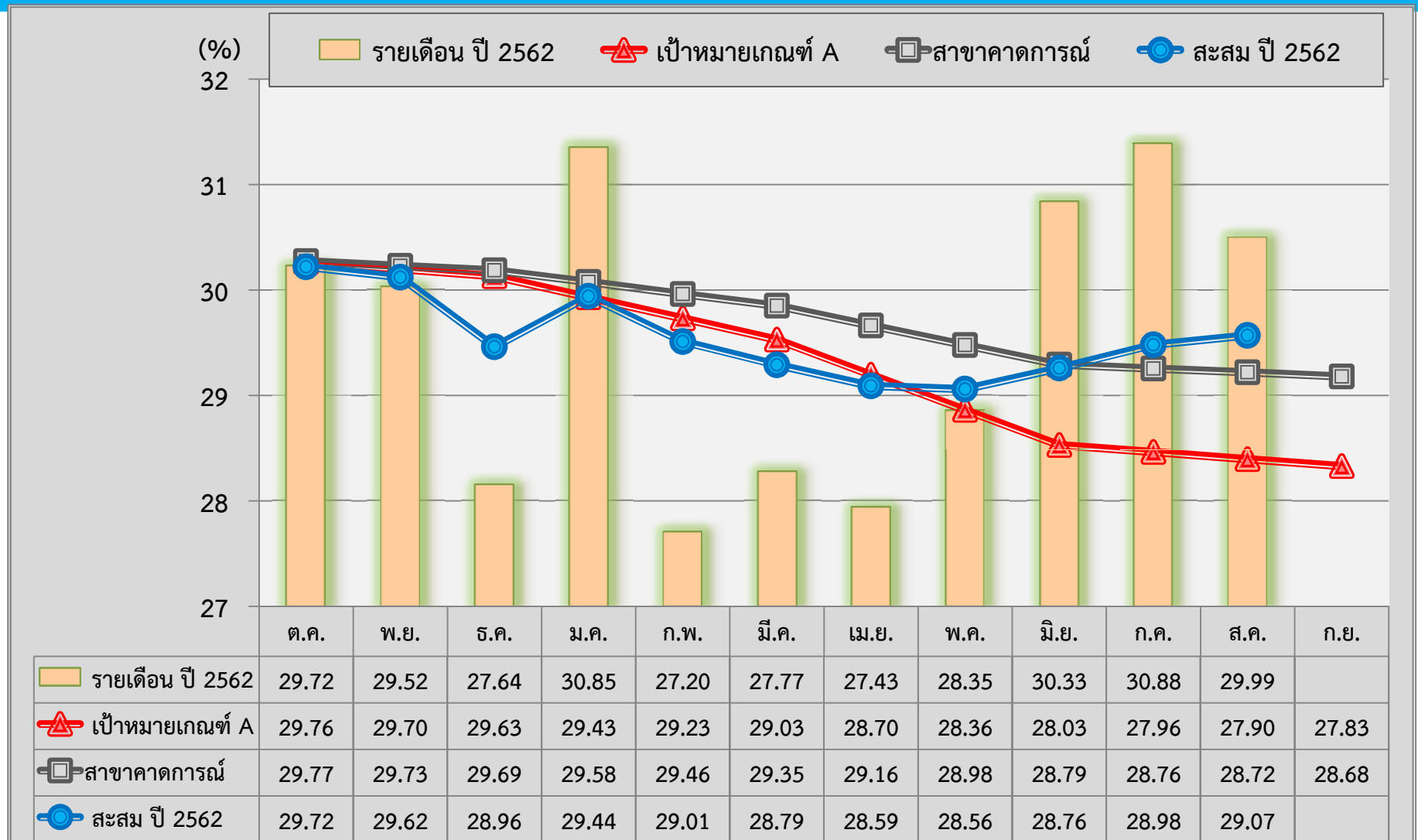
ขั้นตอน	07-01-10	16-07-07	12-07-06	05-01-08	55-04-04	54-07-05	04-03-07	11-07-04
1. Isolate Test (ครั้ง)	2	2	4	1	2	3	1	1
2. Step Test (ครั้ง)	2	2	1	-	2	3	1	1
3. ระยะทางสำรวจหาท่อรั่ว (กม.)	15.3	15	36	-	29.8	16.3	18.23	-
4. จำนวนจุดรั่วที่สำรวจพบ (จุด)								
- ท่อบริการ	27	18	15	-	19	14	15	-
- ท่อจ่าย	3	2	2	-	4	1	2	-
- อื่นๆ	-	-	-	-	-	-	-	-
5. ผลการซ่อมท่อ (จุด)								
- ท่อบริการ	20	17	15	-	16	15	-	-
- ท่อจ่าย	3	1	2	-	3	-	-	-
- ค้างซ่อม/ ติดขออนุญาต/ ไม่พบจุดรั่ว	7	2	-	-	4	-	-	-

Attack Team แผนการปฏิบัติงานเดือนกันยายน 2562

กิจกรรม	Week 1	Week 2	Week 3	Week 4
<u>Practice Sharing</u>				
1. พื้นที่ DMA 05-01-08				
2. พื้นที่ DMA 04-03-07				
3. พื้นที่ DMA 11-07-04				
<u>REQUEST</u>				
1. ทีมวิทยากรบรรยายภาคภาษาอังกฤษ หัวข้อการบริหารจัดการน้ำสูญเสีย การใช้โปรแกรมเสียงสนาและการใช้งานระบบวิเคราะห์เสียงน้ำรั่ว ด้วยปัญญาประดิษฐ์ (AI) ให้ผู้เข้าประชุม A1-HRD ครั้งที่ 12 (ฝพป.)				

ขอขอบคุณครับ

ผลงานอัตราน้ำสูญเสียสะสม สิงหาคม 2562 (กปน.)



เกณฑ์ประเมิน

B

A	B	C	D	E
27.83 →	28.83 →	29.83 →	30.83 →	31.83 →

(1) ข้อมูล ณ วันที่ 23 กันยายน 62

ผลงานอัตราน้ำสูญเสียเดือนสิงหาคม 2562

สาขา	ปริมาณน้ำเข้า (ลบ.ม./วัน)		ปริมาณน้ำจำหน่าย (ลบ.ม./วัน)		เป้าหมายน้ำ จำหน่าย ก.ค. (ลบ.ม./วัน)	% น้ำจำหน่าย เทียบเป้าหมาย ม.ค. (%)	ปริมาณน้ำสูญเสีย (ลบ.ม./วัน)		เปอร์เซ็นต์น้ำสูญเสีย (%)	
	ก.ค.	ส.ค.	ก.ค.	ส.ค.			ก.ค.	ส.ค.	ก.ค.	ส.ค.
สสส.	404,834.00	398,482.00	293,312.49	294,695.95	283,451.61	3.97	111,521.51	103,786.05	27.55	26.05
สสพ.	396,484.00	379,723.00	278,385.77	274,845.21	259,903.23	5.75	118,098.23	104,877.79	29.79	27.62
สสป.	578,053.00	568,847.00	411,119.43	401,028.21	384,838.71	4.21	166,933.57	167,818.79	28.88	29.50
สสญ.	427,915.00	433,039.00	270,654.74	270,956.25	262,709.68	3.14	157,260.26	162,082.75	36.75	37.43
สสท.	240,710.00	239,833.00	170,426.27	168,799.01	166,161.29	1.59	70,283.73	71,033.99	29.20	29.62
สสม.	349,742.00	346,835.00	241,723.38	239,721.23	236,612.90	1.31	108,018.62	107,113.77	30.89	30.88
สสล.	304,030.00	303,645.00	230,767.90	233,383.99	225,838.71	3.34	73,262.10	70,261.01	24.10	23.14
สสข.	273,142.00	271,154.00	186,352.53	182,273.86	171,935.48	6.01	86,789.47	88,880.14	31.77	32.78
สสช.	220,378.00	222,161.00	153,163.54	151,153.61	140,516.13	7.57	67,214.46	71,007.39	30.50	31.96
สสมบ.	227,473.00	226,794.00	197,786.93	197,036.76	182,806.45	7.78	29,686.07	29,757.24	13.05	13.12
สสสภ.	349,204.00	335,812.00	268,663.16	263,037.61	251,548.39	4.57	80,540.84	72,774.39	23.06	21.67
สสบ.	306,408.00	297,895.00	190,969.01	192,225.17	183,354.84	4.84	115,438.99	105,669.83	37.67	35.47
สสต.	326,978.00	317,405.00	228,030.94	229,391.07	221,032.26	3.78	98,947.06	88,013.93	30.26	27.73
สสภ.	360,694.00	350,509.00	210,328.45	207,149.78	206,032.26	0.54	150,365.55	143,359.22	41.69	40.90
สสว.	315,206.00	313,650.00	201,070.61	199,346.88	191,387.10	4.16	114,135.39	114,303.12	36.21	36.44
สสน.	278,661.00	269,538.00	190,433.22	190,285.48	180,129.03	5.64	88,227.78	79,252.52	31.66	29.40
สสบท.	193,332.00	193,099.00	134,894.74	141,381.07	128,322.58	10.18	58,437.26	51,717.93	30.23	26.78
สสมส.	235,857.00	221,356.00	143,526.36	146,767.46	141,354.84	3.83	92,330.64	74,588.54	39.15	33.70
กปน.	5,789,101.00	5,689,777.00	4,001,609.49	3,983,478.58	3,817,935.48	4.34	1,787,491.51	1,706,298.42	30.88	29.99

กลุ่มเป้าหมายหลัก

กลุ่มสาขาที่มีน้ำสูญเสียสูงมาก (>100,000 ลบ.ม./วัน) จำเป็นต้องเร่งดำเนินการแก้ไข

(1) ข้อมูล ณ วันที่ 23 กันยายน 62

กลุ่มเป้าหมายรอง

กลุ่มสาขาที่มีน้ำสูญเสียสูง (60,000 - 100,000 ลบ.ม./วัน) จำเป็นต้องดำเนินการแก้ไขรองลงมา

กลุ่มเพิ่มประสิทธิภาพ

กลุ่มสาขาที่มีน้ำสูญเสียอยู่ในระดับที่ยอมรับได้ และต้องมีการเพิ่มประสิทธิภาพ

ผลงานอัตราน้ำสูญเสียสะสมเดือนสิงหาคม 2562 (เทียบเป้าหมายรายเดือน)

สาขา	ปริมาณน้ำสูญเสีย (ลบ.ม./วัน)			เปอร์เซ็นต์น้ำสูญเสีย (%)			ผลงานสะสม	เกณฑ์ A		สาขาคาดการณ์		
	มิ.ย.	ก.ค.	ส.ค.	มิ.ย.	ก.ค.	ส.ค.		(%)	เป้าหมาย	เปรียบ	เป้าหมาย	เปรียบ
									สะสม (%)	เทียบ	สะสม (%)	เทียบ
สสส.	109,109.70	111,521.51	103,786.05	26.61	27.55	26.05	26.55	25.27	O	26.40	O	
สสพ.	109,728.03	118,098.23	104,877.79	27.72	29.79	27.62	29.65	30.13	P	31.05	P	
สสป.	184,122.67	166,933.57	167,818.79	30.69	28.88	29.50	28.84	26.25	O	27.23	O	
ชวก.(ก1)	402,960.40	396,553.32	376,482.63	28.66	28.75	27.95	28.40	27.09	O	28.09	O	
สสญ.	140,914.61	157,260.26	162,082.75	33.81	36.75	37.43	33.18	33.61	P	34.55	P	
สสท.	72,939.35	70,283.73	71,033.99	29.74	29.20	29.62	29.39	28.55	O	29.51	P	
สสม.	114,625.30	108,018.62	107,113.77	32.09	30.89	30.88	30.23	27.90	O	28.82	O	
สสล.	59,280.56	73,262.10	70,261.01	19.99	24.10	23.14	17.80	17.14	O	17.20	O	
ชวก.(ก2)	387,759.83	408,824.70	410,491.51	29.47	30.92	31.02	28.23	27.46	O	28.23	P	
สสช.	82,445.72	86,789.47	88,880.14	30.12	31.77	32.78	29.23	25.81	O	25.76	O	
สสข.	66,848.37	67,214.46	71,007.39	30.11	30.50	31.96	27.17	27.57	P	27.75	P	
สสมบ.	27,936.60	29,686.07	29,757.24	12.10	13.05	13.12	12.55	11.63	O	11.70	O	
สสสภ.	97,795.81	80,540.84	72,774.39	26.12	23.06	21.67	21.97	20.36	O	21.07	O	
ชวก.(ก3)	275,026.49	264,230.83	262,419.17	24.98	24.69	24.85	22.78	21.29	O	21.56	O	

กลุ่มเป้าหมายหลัก

กลุ่มสาขาที่มีน้ำสูญเสียสูงมาก (>100,000 ลบ.ม./วัน) จำเป็นต้องเร่งดำเนินการแก้ไข

(1) ข้อมูล ณ วันที่ 23 กันยายน 62

กลุ่มเป้าหมายรอง

กลุ่มสาขาที่มีน้ำสูญเสียสูง (60,000 - 100,000 ลบ.ม./วัน) จำเป็นต้องดำเนินการแก้ไขรองลงมา

กลุ่มเพิ่มประสิทธิภาพ

กลุ่มสาขาที่มีน้ำสูญเสียอยู่ในระดับที่ยอมรับได้ และต้องมีการเพิ่มประสิทธิภาพ

ผลงานอัตราน้ำสูญเสียสะสมเดือนสิงหาคม 2562 (เทียบเป้าหมายรายเดือน)

สาขา	ปริมาณน้ำสูญเสีย (ลบ.ม./วัน)			เปอร์เซ็นต์น้ำสูญเสีย (%)			ผลงานสะสม	เกณฑ์ A		สาขาคาดการณ์	
	ม.ค.	ม.ค.	ม.ค.	ม.ค.	ม.ค.	ม.ค.	(%)	เป้าหมาย	เปรียบ	เป้าหมาย	เปรียบ
								สะสม (%)	เทียบ	สะสม (%)	เทียบ
สสบ.	130,232.90	115,438.99	105,669.83	40.26	37.67	35.47	37.52	38.12	P	39.48	P
สสต.	108,415.11	98,947.06	88,013.93	31.58	30.26	27.73	29.60	27.91	O	28.99	O
สสภ.	150,897.43	150,365.55	143,359.22	40.75	41.69	40.90	39.85	35.43	O	36.76	O
สสว.	117,543.21	114,135.39	114,303.12	36.48	36.21	36.44	36.02	34.89	O	36.15	P
ขวก.(ก4)	507,088.65	478,886.99	451,346.11	37.31	36.58	35.28	35.80	34.04	O	35.31	O
สสน.	87,234.19	88,227.78	79,252.52	30.77	31.66	29.40	28.56	26.90	O	27.10	O
สสบท.	48,747.94	58,437.26	51,717.93	25.43	30.23	26.78	23.94	25.47	P	25.61	P
สสมส.	75,298.44	92,330.64	74,588.54	33.43	39.15	33.70	33.30	32.76	O	33.31	P
ขวก.(ก5)	211,280.57	238,995.68	205,559.00	30.16	33.76	30.05	28.85	28.47	O	28.78	O
กปน.	1,784,115.93	1,787,491.51	1,706,298.42	30.33	30.88	29.99	29.07	27.90	O	28.72	O

กลุ่มเป้าหมายหลัก

กลุ่มสาขาที่มีน้ำสูญเสียสูงมาก (>100,000 ลบ.ม./วัน) จำเป็นต้องเร่งดำเนินการแก้ไข

กลุ่มเป้าหมายรอง

กลุ่มสาขาที่มีน้ำสูญเสียสูง (60,000 - 100,000 ลบ.ม./วัน) จำเป็นต้องดำเนินการแก้ไขรองลงมา

กลุ่มเพิ่มประสิทธิภาพ

กลุ่มสาขาที่มีน้ำสูญเสียอยู่ในระดับที่ยอมรับได้ และต้องมีการเพิ่มประสิทธิภาพ

(1) ข้อมูล ณ วันที่ 23 กันยายน 62

ผลงานอัตราน้ำสูญเสียสะสมเดือนสิงหาคม 2562 (เทียบเป้าหมายรายเดือนและรายปี)

สาขา	ปริมาณ น้ำสูญเสียสะสม (ลบ.ม.)	เปอร์เซ็นต์ น้ำสูญเสียสะสม (%)	อัตราน้ำสูญเสียสะสม เกณฑ์ A				อัตราน้ำสูญเสียสะสม สาขาคาดการณ์			
			เป้าหมาย มี.ค.62 (%)	เป้าหมาย ปิงบฯ 62 (%)	เทียบ เป้าหมาย เดือน ธ.ค.61	เทียบเป้าหมาย ปิงบฯ 61	เป้าหมาย มี.ค.62 (%)	เป้าหมาย ปิงบฯ 62 (%)	เทียบ เป้าหมาย เดือน มี.ค.62	เทียบ เป้าหมาย ปิงบฯ 62
สสส.	36,106,459.23	26.55	25.27	25.21	✗	✗	26.40	26.36	✗	✗
สสพ.	39,518,790.35	29.65	30.13	30.06	✓	✓	31.05	31.00	✓	✓
สสป.	54,792,876.37	28.84	26.25	26.17	✗	✗	27.23	27.18	✗	✗
สสญ.	45,242,966.79	33.18	33.61	33.51	✓	✓	34.55	34.50	✓	✓
สสท.	23,896,726.39	29.39	28.55	28.49	✗	✗	29.51	29.48	✓	✓
สสม.	35,175,256.58	30.23	27.90	27.83	✗	✗	28.82	28.79	✗	✗
สสล.	17,114,024.39	17.80	17.14	17.11	✗	✗	17.20	17.18	✗	✗
สสช.	25,789,487.73	29.23	25.81	25.75	✗	✗	25.76	25.70	✗	✗
สสข.	19,053,365.60	27.17	27.57	27.54	✓	✓	27.75	27.73	✓	✓
สสมบ.	9,628,505.35	12.55	11.63	11.60	✗	✗	11.70	11.69	✗	✗
สสสภ.	25,480,628.83	21.97	20.36	20.29	✗	✗	21.07	21.04	✗	✗
สสบ.	38,558,209.02	37.52	38.12	38.04	✓	✓	39.48	39.46	✓	✓
สสด.	32,538,898.45	29.60	27.91	27.83	✗	✗	28.99	28.95	✗	✗
สสภ.	47,145,476.81	39.85	35.43	35.35	✗	✗	36.76	36.73	✗	✗
สสว.	38,120,988.88	36.02	34.89	34.80	✗	✗	36.15	36.11	✓	✓
สสน.	25,628,537.82	28.56	26.90	26.90	✗	✗	27.10	27.08	✗	✗
สสบท.	14,818,825.20	23.94	25.47	25.43	✓	✓	25.61	25.58	✓	✓
สสมส.	24,783,135.99	33.30	32.76	32.72	✗	✗	33.31	33.26	✓	✗
กปน.	553,393,159.78	29.07	27.90	27.83	✗	✗	28.72	28.68	✗	✗

กลุ่มเป้าหมายหลัก	กลุ่มสาขาที่มีน้ำสูญเสียสูงมาก (>100,000 ลบ.ม./วัน) จำเป็นต้องเร่งดำเนินการแก้ไข
กลุ่มเป้าหมายรอง	กลุ่มสาขาที่มีน้ำสูญเสียสูง (60,000 - 100,000 ลบ.ม./วัน) จำเป็นต้องดำเนินการแก้ไขรองลงมา
กลุ่มเพิ่มประสิทธิภาพ	กลุ่มสาขาที่มีน้ำสูญเสียอยู่ในระดับที่ยอมรับได้ และต้องมีการเพิ่มประสิทธิภาพ

เกณฑ์ประเมิน

A	B	C	D	E
27.83 ➡	28.83 ➡	29.83 ➡	30.83 ➡	31.83 ➡

(1) ข้อมูล ณ วันที่ 23 กันยายน 62