



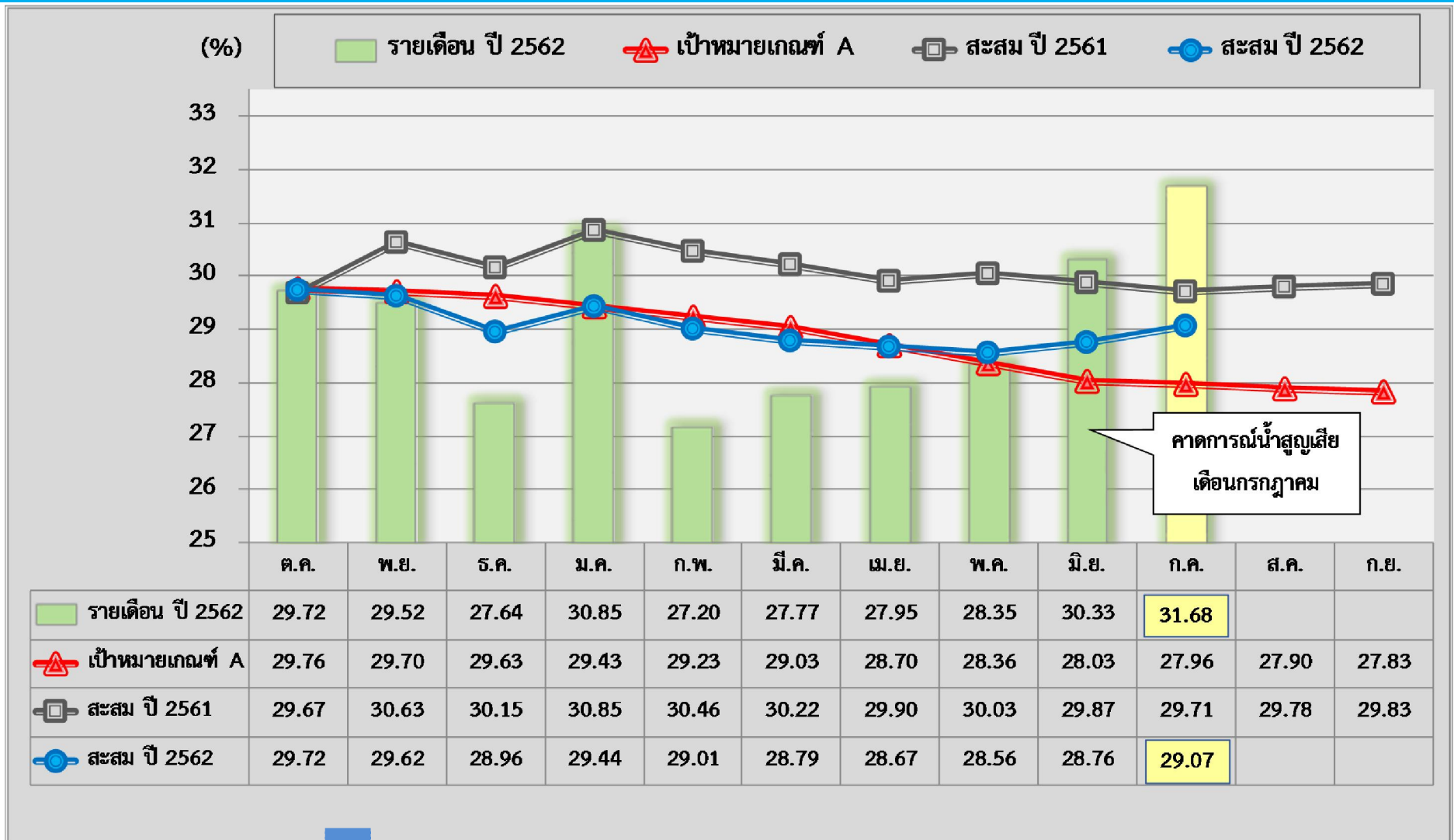
การประปานครหลวง

METROPOLITAN WATERWORKS AUTHORITY

ผลการดำเนินงานด้านลดน้ำสูญเสีย
ประจำเดือนกรกฎาคม 2562

26 กรกฎาคม 2562

คาดการณ์ผลงานอัตราน้ำสูญเสียสะสม กรกฎาคม 2562 (กปน.)



เกณฑ์ประเมิน



C

A	B	C	D	E
27.83 →	28.83 →	29.83 →	30.83 →	31.83 →

(1) ข้อมูล ณ วันที่ 24 กรกฎาคม 62

คาดการณ์ผลงานอัตราน้ำสูญเสียเดือนกรกฎาคม 2562

สาขา	ปริมาณน้ำเข้า (ลบ.ม./วัน)		ปริมาณน้ำจำหน่าย (ลบ.ม./วัน)		เป้าหมายน้ำ จำหน่าย ก.ค. (ลบ.ม./วัน)	% น้ำจำหน่าย เทียบเป้าหมาย ก.ค. (%)	ปริมาณน้ำสูญเสีย (ลบ.ม./วัน)		เปอร์เซ็นต์น้ำสูญเสีย (%)	
	มิ.ย.	ก.ค. (1)	มิ.ย.	ก.ค. (1)			มิ.ย.	ก.ค. (1)	มิ.ย.	ก.ค. (1)
สสส.	410,065.00	397,279.00	300,955.30	291,152.65	288,677.42	0.86	109,109.70	106,126.35	26.61	26.71
สสพ.	395,855.00	390,847.00	286,126.97	272,225.22	260,161.29	4.64	109,728.03	118,621.78	27.72	30.35
สสป.	599,852.00	589,392.00	415,729.33	411,589.82	395,258.06	4.13	184,122.67	177,802.18	30.69	30.17
สสญ.	416,786.00	422,344.00	275,871.39	266,631.39	269,096.77	-0.92	140,914.61	155,712.61	33.81	36.87
สสท.	245,269.00	237,570.00	172,329.65	169,964.52	172,451.61	-1.44	72,939.35	67,605.48	29.74	28.46
สสม.	357,224.00	358,365.00	242,598.70	240,248.97	239,322.58	0.39	114,625.30	118,116.03	32.09	32.96
สสล.	296,623.00	300,987.00	237,342.44	229,996.52	230,612.90	-0.27	59,280.56	70,990.48	19.99	23.59
สสช.	273,689.00	277,445.00	191,243.28	185,447.42	175,322.58	5.77	82,445.72	91,997.58	30.12	33.16
สสข.	221,986.00	223,076.00	155,137.63	147,419.26	141,161.29	4.43	66,848.37	75,656.74	30.11	33.92
สสมบ.	230,930.00	236,879.00	202,993.40	196,096.77	183,903.23	6.63	27,936.60	40,782.23	12.10	17.22
สสสภ.	374,352.00	358,485.00	276,556.19	266,436.68	251,838.71	5.80	97,795.81	92,048.32	26.12	25.68
สสบ.	323,495.00	302,069.00	193,262.10	189,272.06	184,225.81	2.74	130,232.90	112,796.94	40.26	37.34
สสด.	343,249.00	330,600.00	234,833.89	228,129.03	222,580.65	2.49	108,415.11	102,470.97	31.58	31.00
สสภ.	370,308.00	366,023.00	219,410.57	211,262.52	207,548.39	1.79	150,897.43	154,760.48	40.75	42.28
สสว.	322,240.00	316,295.00	204,696.79	202,623.90	193,354.84	4.79	117,543.21	113,671.10	36.48	35.94
สสน.	283,507.00	274,107.00	196,272.82	187,741.94	184,322.58	1.86	87,234.19	86,365.06	30.77	31.51
สสบท.	191,706.00	188,918.00	142,958.06	134,451.10	128,516.13	4.62	48,747.94	54,466.90	25.43	28.83
สสมส.	225,225.00	245,781.00	149,926.56	142,954.06	141,354.84	1.13	75,298.44	102,826.94	33.43	41.84
กปน.	5,882,361.00	5,816,462.00	4,098,245.07	3,973,643.81	3,869,709.68	2.69	1,784,115.93	1,842,818.19	30.33	31.68

กลุ่มเป้าหมายหลัก

กลุ่มสาขาที่มีน้ำสูญเสียสูงมาก (>100,000 ลบ.ม./วัน) จำเป็นต้องเร่งดำเนินการแก้ไข

กลุ่มเป้าหมายรอง

กลุ่มสาขาที่มีน้ำสูญเสียสูง (60,000 - 100,000 ลบ.ม./วัน) จำเป็นต้องดำเนินการแก้ไขรองลงมา

กลุ่มเพิ่มประสิทธิภาพ

กลุ่มสาขาที่มีน้ำสูญเสียอยู่ในระดับที่ยอมรับได้ และต้องมีการเพิ่มประสิทธิภาพ

(1) ตัวเลขคาดการณ์เดือนกรกฎาคม

(2) ข้อมูล ณ วันที่ 24 กรกฎาคม 62

คาดการณ์ผลงานอัตราน้ำสูญเสียสะสมเดือนกรกฎาคม 2562 (เทียบเป้าหมายรายเดือน)

สาขา	ปริมาณน้ำสูญเสีย (ลบ.ม./วัน)			เปอร์เซ็นต์น้ำสูญเสีย (%)			ผลงานสะสม (%)	เกณฑ์ A		สาขาคาดการณ์	
	พ.ค.	มิ.ย.	ก.ค. (1)	พ.ค.	มิ.ย.	ก.ค. (1)		เป้าหมายสะสม (%)	เปรียบเทียบ	เป้าหมายสะสม (%)	เปรียบเทียบ
สสส.	111,017.42	109,109.70	106,126.35	26.69	26.61	26.71	26.52	25.34	✗	26.44	✗
สสพ.	112,968.38	109,728.03	118,621.78	28.07	27.72	30.35	29.90	30.22	✓	31.11	✓
สสป.	166,839.59	184,122.67	177,802.18	28.52	30.69	30.17	28.91	26.31	✗	27.28	✗
ขวก.(ก1)	390,825.39	402,960.40	402,550.32	27.85	28.66	29.22	28.49	27.16	✗	28.14	✗
สสญ.	125,160.36	140,914.61	155,712.61	31.04	33.81	36.87	32.72	33.71	✓	34.61	✓
สสท.	72,853.31	72,939.35	67,605.48	29.57	29.74	28.46	29.30	28.59	✗	29.54	✓
สสม.	104,789.57	114,625.30	118,116.03	30.02	32.09	32.96	30.39	27.96	✗	28.85	✗
สสล.	50,108.20	59,280.56	70,990.48	16.76	19.99	23.59	17.16	17.15	✗	17.21	✓
ขวก.(ก2)	352,911.44	387,759.83	412,424.61	27.20	29.47	31.26	27.97	27.52	✗	28.27	✓
สสข.	84,351.94	82,445.72	91,997.58	30.52	30.12	33.16	29.01	25.84	✗	25.82	✗
สสช.	55,062.03	66,848.37	75,656.74	25.51	30.11	33.92	27.03	27.59	✓	27.77	✓
สสมบ.	32,359.88	27,936.60	40,782.23	13.21	12.10	17.22	12.94	11.64	✗	11.71	✗
สสสภ.	73,920.46	97,795.81	92,048.32	20.01	26.12	25.68	22.28	20.42	✗	21.09	✗
ขวก.(ก3)	245,694.30	275,026.49	300,484.87	22.20	24.98	27.42	22.86	21.33	✗	21.59	✗

กลุ่มเป้าหมายหลัก

กลุ่มสาขาที่มีน้ำสูญเสียสูงมาก (>100,000 ลบ.ม./วัน) จำเป็นต้องเร่งดำเนินการแก้ไข

กลุ่มเป้าหมายรอง

กลุ่มสาขาที่มีน้ำสูญเสียสูง (60,000 - 100,000 ลบ.ม./วัน) จำเป็นต้องดำเนินการแก้ไขรองลงมา

กลุ่มเพิ่มประสิทธิภาพ

กลุ่มสาขาที่มีน้ำสูญเสียอยู่ในระดับที่ยอมรับได้ และต้องมีการเพิ่มประสิทธิภาพ

(1) ตัวเลขคาดการณ์เดือนกรกฎาคม

(2) ข้อมูล ณ วันที่ 24 กรกฎาคม 62

คาดการณ์ผลงานอัตราน้ำสูญเสียสะสมเดือนกรกฎาคม 2562 (เทียบเป้าหมายรายเดือน)

สาขา	ปริมาณน้ำสูญเสีย (ลบ.ม./วัน)			เปอร์เซ็นต์น้ำสูญเสีย (%)			ผลงาน สะสม (%)	เกณฑ์ A		สาขาคาดการณ์	
	พ.ค.	มิ.ย.	ก.ค. (1)	พ.ค.	มิ.ย.	ก.ค. (1)		เป้าหมาย สะสม (%)	เปรียบเทียบ	เป้าหมาย สะสม (%)	เปรียบเทียบ
สสบ.	125,908.03	130,232.90	112,796.94	38.62	40.26	37.34	37.69	38.24	✓	39.50	✓
สสด.	105,289.27	108,415.11	102,470.97	30.58	31.58	31.00	29.86	27.99	✗	29.04	✗
สสภ.	141,924.25	150,897.43	154,760.48	39.18	40.75	42.28	39.81	35.53	✗	36.80	✗
สสว.	108,694.08	117,543.21	113,671.10	33.97	36.48	35.94	35.95	34.95	✗	36.19	✓
ขวก.(ก4)	481,815.63	507,088.65	483,699.48	35.62	37.31	36.78	35.87	34.13	✗	35.35	✗
สสน.	77,293.82	87,234.19	86,365.06	28.12	30.77	31.51	28.45	26.91	✗	27.11	✗
สสบท.	41,340.65	48,747.94	54,466.90	21.73	25.43	28.83	23.47	25.55	✓	25.64	✓
สสมส.	70,098.98	75,298.44	102,826.94	30.57	33.43	41.84	33.58	32.85	✗	33.36	✗
ขวก.(ก5)	188,733.44	211,280.57	243,658.90	27.18	30.16	34.38	28.80	28.52	✗	28.81	✓
กปน.	1,659,980.21	1,784,115.93	1,842,818.19	28.35	30.33	31.68	29.07	27.96	✗	28.76	✗

- (1) ตัวเลขคาดการณ์เดือนกรกฎาคม
- (2) ข้อมูล ณ วันที่ 24 กรกฎาคม 62

กลุ่มเป้าหมายหลัก
กลุ่มเป้าหมายรอง
กลุ่มเพิ่มประสิทธิภาพ

กลุ่มสาขาที่มีน้ำสูญเสียสูงมาก (>100,000 ลบ.ม./วัน) จำเป็นต้องเร่งดำเนินการแก้ไข

กลุ่มสาขาที่มีน้ำสูญเสียสูง (60,000 - 100,000 ลบ.ม./วัน) จำเป็นต้องดำเนินการแก้ไขรองลงมา

กลุ่มสาขาที่มีน้ำสูญเสียอยู่ในระดับที่ยอมรับได้ และต้องมีการเพิ่มประสิทธิภาพ

คาดการณ์ผลงานอัตราน้ำสูญเสียสะสมเดือนกรกฎาคม 2562 (เทียบเป้าหมายรายเดือนและรายปี)

สาขา	ปริมาณ น้ำสูญเสียสะสม (ลบ.ม.) (1)	เปอร์เซ็นต์ น้ำสูญเสียสะสม (%) (1)	อัตราน้ำสูญเสียสะสม เกณฑ์ A				อัตราน้ำสูญเสียสะสม สาขาคาดการณ์			
			เป้าหมาย ก.ค.62 (%)	เป้าหมาย ปีงบประมาณ 62 (%)	เทียบ เป้าหมาย เดือน ก.ค.62	เทียบ เป้าหมาย ปีงบประมาณ 62	เป้าหมาย ก.ค.62 (%)	เป้าหมาย ปีงบประมาณ 62 (%)	เทียบ เป้าหมาย เดือน ก.ค.62	เทียบ เป้าหมาย ปีงบประมาณ 62
สสส.	32,721,841.71	26.52	25.34	25.21	✗	✗	26.44	26.36	✗	✗
สสพ.	36,283,808.75	29.90	30.22	30.06	✓	✓	31.11	31.00	✓	✓
สสป.	49,927,420.88	28.91	26.31	26.17	✗	✗	27.28	27.18	✗	✗
สสญ.	40,170,424.55	32.72	33.71	33.51	✓	✓	34.61	34.50	✓	✓
สสท.	21,611,647.30	29.30	28.59	28.49	✗	✗	29.54	29.48	✓	✓
สสม.	32,167,749.55	30.39	27.96	27.83	✗	✗	28.85	28.79	✗	✗
สสล.	14,865,512.99	17.16	17.15	17.11	✗	✗	17.21	17.18	✓	✓
สสช.	23,195,654.88	29.01	25.84	25.75	✗	✗	25.82	25.70	✗	✗
สสข.	17,113,847.26	27.03	27.59	27.54	✓	✓	27.77	27.73	✓	✓
สสมบ.	9,050,011.57	12.94	11.64	11.60	✗	✗	11.71	11.69	✗	✗
สสสภ.	23,581,354.80	22.28	20.42	20.29	✗	✗	21.09	21.04	✗	✗
สสบ.	35,200,540.49	37.69	38.24	38.04	✓	✓	39.50	39.46	✓	✓
สสด.	29,919,707.63	29.86	27.99	27.83	✗	✗	29.04	28.95	✗	✗
สสภ.	42,837,583.94	39.81	35.53	35.35	✗	✗	36.80	36.73	✗	✗
สสว.	34,563,199.24	35.95	34.95	34.80	✗	✗	36.19	36.11	✓	✓
สสน.	23,113,965.52	28.45	26.91	26.90	✗	✗	27.11	27.08	✗	✗
สสบท.	13,092,488.03	23.47	25.55	25.43	✓	✓	25.64	25.58	✓	✓
สสมส.	22,796,276.59	33.58	32.85	32.72	✗	✗	33.36	33.26	✗	✗
กปน.	502,213,035.68	29.07	27.96	27.83	✗	✗	28.76	28.68	✗	✗

กลุ่มเป้าหมายหลัก	กลุ่มสาขาที่มีน้ำสูญเสียสูงมาก (>100,000 ลบ.ม./วัน) จำเป็นต้องเร่งดำเนินการแก้ไข
กลุ่มเป้าหมายรอง	กลุ่มสาขาที่มีน้ำสูญเสียสูง (60,000 - 100,000 ลบ.ม./วัน) จำเป็นต้องดำเนินการแก้ไขเร่งด่วน
กลุ่มเพิ่มประสิทธิภาพ	กลุ่มสาขาที่มีน้ำสูญเสียอยู่ในระดับที่ยอมรับได้ และต้องมีการเพิ่มประสิทธิภาพ

เกณฑ์ประเมิน

A	B	C	D	E
27.83 ➡	28.83 ➡	29.83 ➡	30.83 ➡	31.83 ➡

(1) ตัวเลขคาดการณ์เดือนกรกฎาคม (2) ข้อมูล ณ วันที่ 24 กรกฎาคม 62

เปรียบเทียบน้ำเข้าสาขา-DMA เดือนมิถุนายน 2562

สาขา	น้ำเข้าสาขา (ลบ.ม./วัน)	น้ำเข้า DMA (ลบ.ม./วัน)	แตกต่าง (ลบ.ม./วัน)	%แตกต่าง
สุขุมวิท	410,065.00	380,194.90	29,870.10	7.28
พระโขนง	395,855.00	356,209.88	39,645.12	10.02
สมุทรปราการ	599,852.00	570,721.73	29,130.27	4.86
พญาไท	416,786.00	371,316.85	45,469.15	10.91
ทุ่งมหาเมฆ	245,269.00	234,425.75	10,843.25	4.42
แมนศรี	357,224.00	310,263.64	46,960.36	13.15
ลาดพร้าว	296,623.00	284,096.26	12,526.74	4.22
ประชาชื่น	273,689.00	249,816.76	23,872.24	8.72
บางเขน	221,986.00	188,734.21	33,251.79	14.98
มีนบุรี	230,930.00	229,736.11	1,193.89	0.52
สุวรรณภูมิ	374,352.00	359,663.92	14,688.08	3.92
บางกอกน้อย	323,495.00	295,709.53	27,785.47	8.59
ตากสิน	343,249.00	339,980.14	3,268.86	0.95
สุขสวัสดิ์	322,240.00	279,661.80	42,578.20	13.21
ภาษีเจริญ	370,308.00	345,365.54	24,942.46	6.74
นนทบุรี	283,507.00	277,504.67	6,002.33	2.12
บางบัวทอง	191,706.00	185,464.28	6,241.72	3.26
มหาสวัสดิ์	225,225.00	211,631.26	13,593.74	6.04
กปน.	5,882,361.00	5,470,497.21	411,863.79	7.00

น้ำเข้า/วัน
DMA > สาขา
0 สาขา

(1) น้ำเข้าสาขา เดือนมิถุนายน คิดเป็นรายวันโดยหารด้วย 30 วัน ตามจำนวนวันในเดือนปฏิทิน

(2) น้ำเข้า DMA เดือนมิถุนายน คิดเป็นรายวันโดยหารด้วย 31 วัน ตามจำนวนวันในรอบอ่านมาตร (พฤษภาคม 2562 – มิถุนายน 2562)

เปรียบเทียบน้ำเข้าสาขา-DMA ย้อนหลัง 3 เดือน

สาขา	เปรียบเทียบปริมาณน้ำเข้าสาขาเทียบ DMA (ลบ.ม./วัน)			เปรียบเทียบเปอร์เซ็นต์น้ำเข้าสาขาเทียบ DMA (%)		
	เม.ย.	พ.ค.	มิ.ย.	เม.ย.	พ.ค.	มิ.ย.
สุขุมวิท	12,971.18	33,312.85	29,870.10	3.21	8.01	7.28
พระโขนง	27,171.48	25,106.76	39,645.12	6.66	6.24	10.02
สมุทรปราการ	19,649.25	33,640.16	29,130.27	3.47	5.75	4.86
พญาไท	34,098.56	29,044.62	45,469.15	8.42	7.20	10.91
ทุ่งมหาเมฆ	13,603.11	11,756.16	10,843.25	5.60	4.77	4.42
แมนศรี	22,699.49	30,194.15	46,960.36	6.70	8.65	13.15
ลาดพร้าว	9,533.28	823.74	12,526.74	3.23	0.28	4.22
ประชาชื่น	19,655.30	21,395.41	23,872.24	7.17	7.74	8.72
บางเขน	21,421.06	22,711.91	33,251.79	10.12	10.52	14.98
มีนบุรี	9,635.94	6,840.42	1,193.89	3.99	2.79	0.52
สุวรรณภูมิ	15,234.08	2,559.20	14,688.08	4.20	0.69	3.92
บางกอกน้อย	-4,454.20	26,584.03	27,785.47	-1.49	8.15	8.59
ตากสิน	-12,215.79	617.62	3,268.86	-3.69	0.18	0.95
สุขสวัสดิ์	37,392.56	36,542.62	42,578.20	11.73	11.42	13.21
ภาษีเจริญ	6,440.24	17,677.66	24,942.46	1.83	4.88	6.74
นนทบุรี	7,234.33	-8,265.83	6,002.33	2.75	-3.01	2.12
บางบัวทอง	917.47	2,247.84	6,241.72	0.49	1.18	3.26
มหาสวัสดิ์	32,023.27	12,120.28	13,593.74	13.02	5.29	6.04
กปน.	273,010.61	304,909.60	411,863.79	4.75	5.21	7.00

กลุ่มเป้าหมายหลัก

กลุ่มเป้าหมายรอง

กลุ่มเพิ่มประสิทธิภาพ

งานสำรวจในพื้นที่ DMA เป้าหมาย : มิถุนายน 2562

จำนวนงานสำรวจ							จำนวนงานสำรวจสะสม					
สาขา	DMA เป้าหมาย		DMA เฝ้าระวัง		รวม		DMA เป้าหมาย		DMA เฝ้าระวัง		รวม	
	ระยะทาง (ก.ม.)	จำนวนจุดรั้ว ที่พบ (จุด)	ระยะทาง (ก.ม.)	จำนวนจุดรั้ว ที่พบ (จุด)	ระยะทาง (ก.ม.)	จำนวนจุดรั้ว ที่พบ (จุด)	ระยะทาง (ก.ม.)	จำนวนจุดรั้ว ที่พบ (จุด)	ระยะทาง (ก.ม.)	จำนวนจุดรั้ว ที่พบ (จุด)	ระยะทาง (ก.ม.)	จำนวนจุดรั้ว ที่พบ (จุด)
สสส.	144.58 (119.83)	140 (123)	209.55 (264.25)	179 (246)	354.13 (384.08)	1,198 (867)	1,400.31 (1,608.84)	1,198 (867)	1,482.12 (2,252.16)	1,210 (1,486)	2,882.43 (3,861.00)	2,408 (2,353)
สสพ.	263.79 (253.56)	194 (290)	348.52 (210.96)	220 (223)	612.31 (464.52)	2,582 (2,293)	2,944.26 (2,153.18)	2,582 (2,293)	1,959.52 (1,558.87)	1,579 (1,533)	4,903.78 (3,712.06)	4,161 (3,826)
สสป.	439.17 (337.13)	245 (421)	201.01 (378.67)	117 (306)	640.18 (715.80)	2,497 (2,469)	3,515.18 (2,411.18)	2,497 (2,469)	1,177.40 (2,364.51)	1,128 (2,215)	4,692.58 (4,775.69)	3,625 (4,684)
สสญ.	238.50 (213.43)	185 (151)	165.70 (238.00)	173 (131)	404.20 (451.43)	1,337 (1,585)	1,676.64 (1,900.41)	1,337 (1,585)	1,744.43 (1,540.35)	1,686 (1,062)	3,421.07 (3,440.76)	3,023 (2,647)
สสท.	307.97 (78.20)	90 (27)	120.30 (25.80)	45 (27)	428.27 (104.00)	781 (426)	2,688.42 (1,591.07)	781 (426)	1,290.33 (1,152.40)	353 (455)	3,978.75 (2,743.47)	1,134 (881)
สสม.	197.07 (153.59)	103 (115)	59.89 (20.63)	36 (30)	256.96 (174.22)	886 (762)	1,441.85 (927.84)	886 (762)	727.80 (513.19)	577 (568)	2,169.66 (1,441.03)	1,463 (1,330)
สสล.	13.05 (34.59)	28 (154)	117.18 (64.72)	189 (71)	130.23 (99.31)	1,310 (1,828)	231.50 (780.47)	1,310 (1,828)	743.45 (441.90)	1,449 (841)	974.95 (1,222.37)	2,759 (2,669)
สสข.	38.00 (36.00)	59 (33)	60.00 (82.53)	59 (52)	98.00 (118.53)	379 (704)	357.21 (786.71)	379 (704)	447.43 (1,072.23)	526 (927)	804.64 (1,858.94)	905 (1,631)
สสข.	75.50 (167.62)	75 (76)	38.41 (22.26)	46 (22)	113.91 (189.88)	617 (633)	946.45 (1,081.17)	617 (633)	349.94 (525.79)	233 (369)	1,296.39 (1,606.96)	850 (1,002)
สสมบ.	10.00 (135.00)	2 (19)	50.00 (145.00)	13 (21)	60.00 (280.00)	534 (272)	1,424.07 (768.02)	534 (272)	868.74 (874.58)	378 (354)	2,292.81 (1,642.60)	912 (626)
สสสภ.	301.70 (245.40)	295 (94)	141.00 (190.50)	163 (68)	442.70 (435.90)	3,039 (568)	3,286.09 (1,027.85)	3,039 (568)	950.61 (1,168.90)	983 (752)	4,236.70 (2,196.75)	4,022 (1,320)
สสบ.	610.00 (231.00)	558 (247)	254.00 (305.00)	215 (487)	864.00 (536.00)	2,331 (2,397)	2,294.90 (2,122.47)	2,331 (2,397)	1,195.00 (2,233.55)	1,456 (2,587)	3,489.90 (4,356.02)	3,787 (4,984)
สสต.	393.87 (291.84)	173 (95)	120.65 (91.44)	98 (89)	514.52 (383.28)	1,593 (998)	4,166.27 (1,874.42)	1,593 (998)	1,990.93 (1,456.94)	1,354 (1,260)	6,157.20 (3,331.36)	2,947 (2,258)
สสว.	124.16 (215.82)	97 (121)	210.05 (526.14)	126 (359)	334.21 (741.96)	1,727 (939)	3,474.87 (1,601.68)	1,727 (939)	945.32 (3,055.62)	497 (1,659)	4,420.19 (4,657.30)	2,224 (2,598)
สสภ.	278.01 (199.42)	287 (174)	265.50 (130.44)	243 (117)	543.51 (329.86)	2,783 (2,215)	3,029.07 (2,209.30)	2,783 (2,215)	1,886.76 (2,089.15)	1,592 (2,133)	4,915.83 (4,298.45)	4,375 (4,348)
สสน.	139.13 (58.00)	145 (65)	67.34 (14.70)	78 (30)	206.47 (72.70)	1,057 (650)	1,115.20 (886.57)	1,057 (650)	1,047.29 (856.69)	1,139 (1,011)	2,162.49 (1,743.26)	2,196 (1,661)
สสบท.	127.51 (298.82)	155 (342)	66.29 (141.58)	27 (199)	193.80 (440.40)	1,471 (1,079)	1,079.67 (995.43)	1,471 (1,079)	365.33 (585.29)	367 (689)	1,445.00 (1,580.72)	1,838 (1,768)
สสมส.	313.30 (149.40)	171 (79)	120.60 (69.90)	163 (74)	433.90 (219.30)	1,435 (1,281)	2,720.07 (1,668.90)	1,435 (1,281)	1,313.65 (893.20)	1,019 (725)	4,033.72 (2,562.10)	2,454 (2,006)
กปน.	4,015.31 (3,218.65)	3,002 (2,626)	2,615.99 (2,922.52)	2,190 (2,552)	6,631.30 (6,141.17)	27,557 (21,966)	37,792.03 (26,395.51)	27,557 (21,966)	20,486.05 (24,635.32)	17,526 (20,626)	58,278.08 (51,030.84)	45,083 (42,592)

กลุ่มเป้าหมายหลัก

กลุ่มเป้าหมายรอง

กลุ่มเพิ่มประสิทธิภาพ

ข้อมูล ณ วันที่ 9 กรกฎาคม 62

ผลงานลดน้ำสูญเสียใน DMA เป้าหมาย ปีงบประมาณ 2562

สาขา	จำนวน DMA เป้าหมาย (รายปี)	สะสม ตุลาคม 2561 – มิถุนายน 2562					อัตราน้ำสูญเสียสะสม ในพื้นที่ DMA เป้าหมาย (%)			อัตราการไหลในเวลากลางคืน (ลบ.ม./ชม.) (1)		
		Step Test (ครั้ง)	ระยะทาง สำรวจ (กม.)	จำนวน จุดรั่วที่พบ (จุด)	จำนวนจุดที่ซ่อม (จุด)							
					ท่อจ่าย	ท่อบริการ	Baseline ปี 61	เป้าหมาย ปี 62	มิ.ย.62	Baseline ปี 61 (2)(4)	มิ.ย.62	เพิ่มขึ้น/ (-ลดลง)
สสส.	20	44	1,400.31	1,198	53	1,025	27.85	24.87	25.60	3,154.27	3,491.89	337.61
สสพ.	20	73	2,944.26	2,582	49	2,122	33.81	29.79	30.80	3,686.84	2,750.89	-935.95
สสป.	31	44	3,515.18	2,497	114	1,902	35.16	32.77	35.16	6,589.28	6,417.81	-171.48
สสญ.	20	25	1,676.64	1,337	36	1,049	37.45	31.08	38.58	3,367.63	3,369.23	1.60
สสท.	22	33	2,688.42	781	67	631	30.65	29.11	29.09	3,203.31	3,239.40	36.09
สสม.	20	26	1,441.85	886	19	736	32.83	30.82	33.93	3,589.76	3,282.02	-307.75
สสล.	11	34	231.50	1,310	18	1,232	23.77	21.34	30.49	1,120.46	1,192.58	72.12
สสข.	16	26	357.21	379	10	203	30.71	24.17	34.11	1,664.75	1,855.40	190.65
สสช.	17	13	946.45	617	86	442	30.52	29.53	24.51	2,199.48	1,843.04	-356.44
สสมบ.	12	43	1,424.07	534	54	418	14.49	13.88	14.20	1,370.61	1,472.57	101.96
สสสภ.	30	57	3,286.09	3,039	84	2,327	20.16	19.09	21.17	2,381.41	2,884.55	503.13
สสบ.	25	84	2,294.90	2,331	40	1,780	40.59	39.35	39.23	3,356.23	3,414.08	57.85
สสต.	29	36	4,166.27	1,593	46	1,214	35.78	33.95	32.63	3,450.73	3,321.65	-129.09
สสภ.	34	86	3,029.07	2,783	52	2,432	45.72	40.36	43.44	4,133.34	4,396.75	263.41
สสว.	29	26	3,474.87	1,727	55	1,443	39.02	36.16	39.74	2,822.91	2,660.70	-162.21
สสน.	24	93	1,115.20	1,057	37	888	32.68	31.61	32.61	2,398.34	2,554.53	156.19
สสบท.	17	26	1,079.67	1,471	41	1,132	30.13	28.48	31.22	1,726.96	1,576.59	-150.36
สสมส.	18	81	2,720.07	1,435	30	1,020	39.10	36.61	36.01	2,393.57	2,388.26	-5.31
กปน.	20	44	1,400.31	1,198	53	1,025	27.85	24.87	25.60	52,609.90	52,111.93	-497.97

หมายเหตุ

(1) อัตราการไหลในเวลากลางคืน คำนวณจากอัตราไหลน้ำจากระบบ WLMA ค่าเฉลี่ยอัตราการไหลระหว่างเวลา 02.00-04.00 น.

(2) อัตราการไหลในเวลากลางคืน Baseline ปี 61 คำนวณจากค่าเฉลี่ยเดือน ก.ค.-ก.ย. เฉพาะที่มีสถานะตั้งเป็น “คุณภาพข้อมูลดี”

(3) การคำนวณอัตราการไหลเดือนปัจจุบันจะใช้ข้อมูลจริงจากตู้เฉพาะที่มีสถานะตั้งเป็น “คุณภาพข้อมูลดี” เท่านั้น กรณีตู้ชำรุดระหว่างเดือน จะใช้ข้อมูลเดือนล่าสุดแทน

(4) Baseline ปี 61 ในหลายสาขาเปลี่ยนแปลงไปจากรายงานครั้งก่อน เนื่องจากมีสถานะตั้ง “คุณภาพข้อมูลดี” เพิ่มขึ้น

งานซ่อมท่อจุกรั่วใต้ดินจากงานสำรวจ : มิถุนายน 2562

จำนวนงาน							จำนวนงานสะสม					
สาขา	DMA เป้าหมาย		DMA เฝ้าระวัง		รวม		DMA เป้าหมาย		DMA เฝ้าระวัง		รวม	
	จ่าย (จุด)	บริการ (จุด)	จ่าย (จุด)	บริการ (จุด)	จ่าย (จุด)	บริการ (จุด)	จ่าย (จุด)	บริการ (จุด)	จ่าย (จุด)	บริการ (จุด)	จ่าย (จุด)	บริการ (จุด)
สุขุมวิท	4 (2)	108 (89)	7 (6)	140 (227)	11 (8)	248 (316)	53 (40)	1,025 (711)	51 (51)	1,042 (1,321)	104 (91)	2,067 (2,032)
พระโขนง	3 (4)	154 (229)	4 (1)	164 (135)	7 (5)	318 (364)	49 (20)	2,122 (1,954)	34 (24)	1,199 (1,234)	83 (44)	3,321 (3,188)
สมุทรปราการ	10 (10)	203 (349)	8 (11)	71 (216)	18 (21)	274 (565)	114 (75)	1,902 (1,910)	47 (96)	872 (1,694)	161 (171)	2,774 (3,604)
พญาไท	4 (6)	141 (104)	7 (6)	130 (98)	11 (12)	271 (202)	36 (32)	1,049 (1,225)	70 (54)	1,279 (733)	106 (86)	2,328 (1,958)
ทุ่งมหาเมฆ	11 (2)	72 (21)	12 (6)	27 (19)	23 (8)	99 (40)	67 (43)	631 (330)	45 (54)	270 (372)	112 (97)	901 (702)
แม่น้ำศรี	3 (11)	73 (93)	0 (0)	31 (29)	3 (11)	104 (122)	19 (24)	736 (638)	23 (13)	469 (463)	42 (37)	1,205 (1,101)
ลาดพร้าว	0 (1)	25 (137)	4 (8)	174 (55)	4 (9)	199 (192)	18 (17)	1,232 (1,711)	57 (40)	1,293 (761)	75 (57)	2,525 (2,472)
ประชาชื่น	1 (0)	2 (17)	0 (4)	1 (31)	1 (4)	3 (48)	10 (8)	203 (500)	12 (21)	275 (708)	22 (29)	478 (1,208)
บางเขน	8 (3)	61 (67)	5 (6)	39 (13)	13 (9)	100 (80)	86 (30)	442 (555)	38 (45)	171 (293)	124 (75)	613 (848)
มีนบุรี	1 (3)	1 (10)	3 (2)	7 (18)	4 (5)	8 (28)	54 (20)	418 (230)	29 (18)	304 (298)	83 (38)	722 (528)
สุวรรณภูมิ	17 (8)	223 (81)	3 (6)	132 (61)	20 (14)	355 (142)	84 (32)	2,327 (518)	12 (56)	812 (655)	96 (88)	3,139 (1,173)
บางกอกน้อย	8 (4)	365 (160)	1 (11)	147 (357)	9 (15)	512 (517)	40 (44)	1,780 (1,968)	16 (40)	1,172 (2,141)	56 (84)	2,952 (4,109)
ตากสิน	7 (10)	113 (67)	2 (7)	75 (65)	9 (17)	188 (132)	46 (39)	1,214 (829)	29 (58)	1,091 (1,068)	75 (97)	2,305 (1,897)
สุขสวัสดิ์	4 (2)	72 (98)	3 (7)	113 (249)	7 (9)	185 (347)	55 (36)	1,443 (735)	24 (41)	412 (1,296)	79 (77)	1,855 (2,031)
ภาษีเจริญ	8 (5)	241 (142)	2 (1)	218 (104)	10 (6)	459 (246)	52 (25)	2,432 (1,927)	28 (27)	1,432 (1,823)	80 (52)	3,864 (3,750)
นนทบุรี	14 (2)	118 (33)	13 (0)	64 (14)	27 (2)	182 (47)	37 (7)	888 (532)	60 (12)	924 (848)	97 (19)	1,812 (1,380)
บางบัวทอง	6 (5)	143 (325)	7 (6)	19 (185)	13 (11)	162 (510)	41 (23)	1,132 (978)	26 (20)	287 (599)	67 (43)	1,419 (1,577)
มหาสวัสดิ์	4 (1)	108 (49)	4 (4)	127 (46)	8 (5)	235 (95)	30 (16)	1,020 (1,147)	23 (28)	719 (614)	53 (44)	1,739 (1,761)
กปน.					198			21,996		14,023	1,515	36,019
	113 (79)	2,223 (2,071)	85 (92)	1,679 (1,922)	(171)	3,902 (3,993)	891 (531)	(18,398)	624 (698)	(16,921)	(1,229)	(35,319)

กลุ่มเป้าหมายหลัก

กลุ่มเป้าหมายรอง

กลุ่มเพิ่มประสิทธิภาพ

ข้อมูล ณ วันที่ 9 กรกฎาคม 62

งานซ่อมท่อจู้ร่ว : มิถุนายน 2562

หน่วย: จุด

สาขา	จำนวนงาน										จำนวนงานสะสม									
	รับแจ้ง		ปิดงาน (ซ่อมเสร็จ)		ปิดงาน (ประเภทอื่นๆ)		ยกเลิก		ค้างปิดงาน	ค้างซ่อม	รับแจ้ง		ปิดงาน (ซ่อมเสร็จ)		ปิดงาน (ประเภทอื่นๆ)		ยกเลิก		ค้างปิดงาน	ค้างซ่อม
	จากสปน.	อื่นๆ	จากสปน.	อื่นๆ	จากสปน.	อื่นๆ	จากสปน.	อื่นๆ			จากสปน.	อื่นๆ	จากสปน.	อื่นๆ	จากสปน.	อื่นๆ	จากสปน.	อื่นๆ		
สสส.	320	872	296	613	8	82	16	177	0	0	2,403	7,053	2,288	5,573	38	231	77	1,249	0	0
สสพ.	496	956	445	654	28	73	23	229	0	0	4,228	7,963	3,767	5,178	232	710	229	2,075	0	0
สสป.	339	1,143	290	732	28	136	21	275	0	0	3,819	8,712	3,236	5,683	278	1,212	305	1,817	0	0
สสญ.	308	936	262	603	43	40	2	293	0	1	2,843	7,032	2,479	4,540	342	1,657	21	835	0	1
สสท.	144	523	130	309	14	106	0	108	0	0	1,202	3,872	1,058	2,245	118	1,038	26	589	0	0
สสม.	163	843	123	399	7	132	2	311	0	32	1,504	6,007	1,327	3,205	106	1,186	40	1,615	0	32
สสล.	227	886	212	572	9	72	6	242	0	0	2,860	7,958	2,758	4,833	70	763	32	2,362	0	0
สสช.	127	996	21	583	0	0	106	407	6	0	1,050	7,206	724	5,074	1	9	325	2,117	6	0
สสข.	146	483	139	418	4	26	2	39	0	1	870	3,966	804	3,395	32	107	33	464	0	1
สสมบ.	17	682	14	539	1	95	2	48	0	0	941	6,151	825	4,776	82	738	34	637	0	0
สสสภ.	541	946	457	452	64	154	20	340	0	0	4,071	6,706	3,619	3,411	368	927	84	2,368	0	0
สสบ.	786	1,005	546	624	125	118	113	263	1	1	3,875	8,991	3,115	5,517	562	1,198	194	2,276	3	1
สสต.	261	947	246	785	4	6	11	156	0	0	3,071	7,662	2,725	6,307	49	46	297	1,309	0	0
สสว.	235	743	204	566	4	67	27	110	0	0	2,278	6,828	1,996	5,078	139	757	143	993	0	0
สสภ.	535	944	479	699	44	148	11	97	0	1	4,369	8,455	3,943	6,188	277	1,408	148	859	0	1
สสน.	223	964	210	513	1	17	12	434	0	0	2,253	7,466	1,964	4,475	50	81	239	2,910	0	0
สสบท.	191	517	182	442	0	4	9	71	0	0	1,897	5,200	1,582	4,348	15	73	300	779	0	0
สสมส.	405	955	349	673	14	52	14	202	14	42	2,628	8,002	2,207	5,748	288	714	105	1,512	14	42
กปน.	5,464	15,341	4,605	10,176	398	1,328	397	3,802	21	78	46,162	125,230	40,417	85,574	3,047	12,855	2,632	26,766	23	78

กลุ่มเป้าหมายหลัก

กลุ่มเป้าหมายรอง

กลุ่มเพิ่มประสิทธิภาพ

ข้อมูล ณ วันที่ 9 กรกฎาคม 62

งานปรับปรุงท่อเพื่อลดน้ำสูญเสีย ในปีงบประมาณ 2562

สาขา	งานค้าง ⁽¹⁾	เป้าลงนาม (A) ⁽²⁾	เป้าส่งมอบงาน (A) ⁽³⁾	คาดการณ์ลงนาม ⁽⁴⁾	คาดการณ์ส่งมอบงาน ⁽⁵⁾	ลงนาม ⁽⁶⁾	ส่งมอบงาน (%) ⁽⁷⁾	
สสส.	7.400	65	55	65	41	62.845	37.199	(68%)
สสพ.	8.000	68	58	68	58	69.382	39.988	(69%)
สสป.	13.780	74	63	74	60	69.487	33.387	(53%)
ภาค 1	29.180	207	176	207	159	201.714	110.574	(63%)
สสญ.	8.000	69	59	70	59	54.302	24.529	(42%)
สสท.	8.520	51 (ขอยกเว้น 10.266 กม.)	43	51	32	27.825	7.094	(16%)
สสม.	12.945	55	47	42	25	4.822	10.287	(22%)
สสล.	2.912	36	30	36	31	19.739	6.500	(22%)
ภาค 2	32.377	211	179	199	147	106.688	48.410	(27%)
สสช.	-	55	47	55	47	53.565	3.991	(8%)
สสข.	14.460 (ลดลง 10.95 กม. คงเหลือ 3.51 กม.)	33	28 (ลดลง 10.95 กม. คงเหลือ 17.05 กม.)	37	30	40.162	38.546	(138%)
สสมบ.	4.850	41	35	42	29	44.354	29.993	(86%)
สสสภ.	3.893	55	46	55	47	54.807	32.800	(71%)
ภาค 3	23.203	184	156	189	153	192.888	105.330	(68%)
สสบ.	12.865	71	60	71	60	53.661	30.214	(50%)
สสด.	7.653	65	55	65	43	49.167	22.011	(40%)
สสภ.	10.530	70	60	70	44	81.547	43.625	(73%)
สสว.	4.554	69	59	70	45	73.971	31.230	(53%)
ภาค 4	35.602	275	234	276	192	258.346	127.080	(54%)
สสน.	2.327	40	34	41	30	43.434	19.499	(57%)
สสบท.	3.822	30	26	35	27	34.865	33.405	(128%)
สสมส.	0.635	53	45	53	33	51.754	22.390	(50%)
ภาค 5	6.784	123	105	129	90	130.053	75.294	(72%)
กปน.	127.146	1,000	850	1,000	741	889.689	466.688	(55%)

หมายเหตุ : (1) งาน ป.58-61 ที่มีแผนส่งมอบงานในปีงบประมาณ 62

(2) เป้าลงนามฯ งาน ป.62 เกณฑ์ A

(3) เป้าส่งมอบงานฯ งาน ป.62 เกณฑ์ A

(4) คาดการณ์ลงนามฯ ป.62

(5) คาดการณ์ส่งมอบงาน ป.62

(6) ผลการลงนามสัญญา ถึง 22 ก.ค. 62

(7) * ผลการส่งมอบงานสะสมถึง 23 ก.ค.62 เทียบ

กับเป้าส่งมอบงานทั้งปี

(หน่วย : กิโลเมตร)

สถานะการเบิกจ่ายและลงนามสัญญา งานปรับปรุงท่อเพื่อลดน้ำสูญเสีย ปีงบประมาณ 2562

หน่วย : กิโลเมตร

สาขา	ได้รับจัดสรร	คาดการณ์ เบิกจ่าย/ลงนาม	ผลการเบิกจ่าย (22 ก.ค.62)	ผลการลงนาม สัญญา (22 ก.ค. 62)
สสส.	65	65	75.031	62.845
สสพ.	68	68	74.892	69.382
สสป.	74	74	74.470	69.487
ภาค 1	207	207	224.393	201.714
สสญ.	69	70	70.504	54.302
สสท.	51	51	51.193	27.825
สสม.	55	42	42.156	4.822
สสล.	36	36	48.683	19.739
ภาค 2	211	199	212.536	106.688
สสช.	55	55	57.033	53.565
สสข.	33	37	44.755	40.162
สทมบ.	41	42	44.354	44.354
สสสภ.	55	55	55.605	54.807
ภาค 3	184	189	201.747	192.888
สสป.	71	71	71.795	53.661
สสด.	65	65	65.486	49.167
สสภ.	70	70	81.547	81.547
สสว.	69	70	73.971	73.971
ภาค 4	275	276	292.799	258.346
สสน.	40	41	63.170	43.434
สสบท.	30	35	39.802	34.865
สสมส.	53	53	54.504	51.754
ภาค 5	123	129	157.476	130.053
กปน.	1,000	1,000	1,088.951	889.689

หมายเหตุ : ข้อมูลผลการเบิกจ่าย จาก สอบ. ณ วันที่ 8 ก.ค. 62 และ ข้อมูลผลการลงนามสัญญา จาก สาขา และ สบจ.ฝจพ. ณ วันที่ 22 ก.ค. 62

ผลงานปรับปรุงท่อเพื่อลดน้ำสูญเสียและผลงานปรับปรุงท่อที่มีผลต่อน้ำสูญเสีย ประจำเดือน มิถุนายน 2562

สาขา	รายเดือน มิ.ย.62			สะสมรายเดือน ต.ค.61-มิ.ย.62			แผน สะสม ณ สิ้น ก.ค. 62	คาดการณ์สะสม ณ สิ้น ก.ค. 62	ผลงานจริง สะสม ณ 23 ก.ค.62
	แผนงาน	ผลงาน	ผลต่าง +/-	แผนงาน	ผลงาน	ผลต่าง +/-			
สสส.	4.300	15.075	10.775	15.100	31.418	16.318	18.100	36.918	37.199
สสพ.	9.000	7.382	(1.618)	30.000	32.458	2.458	39.000	41.458	39.988
สสป.	8.000	4.661	(3.339)	34.606	26.522	(8.084)	43.306	32.567	33.387
ภาค 1	21.300	27.118	5.818	79.706	90.398	10.692	100.406	110.943	110.574
สสญ.	6.000	4.732	(1.268)	40.000	21.377	(18.623)	46.000	24.853	24.529
สสท.	3.500	0.630	(2.870)	23.720	7.094	(16.626)	28.320	7.842	7.094
สสม.	1.700	0.165	(1.535)	19.436	10.287	(9.149)	20.936	10.563	10.287
สสล.	1.500	0.762	(0.738)	5.800	4.900	(0.900)	14.800	6.500	6.500
ภาค 2	12.700	6.289	(6.411)	88.956	43.658	(45.298)	110.056	49.758	48.410
สสช.	6.000	0.000	(6.000)	18.000	3.991	(14.009)	30.000	10.291	3.991
สสข.	3.000	1.847	(1.153)	22.960	29.238	6.278	25.960	31.867	38.546
สสมบ.	6.400	5.535	(0.865)	16.000	29.993	13.993	23.000	29.993	29.993
สสสภ.	6.700	4.994	(1.706)	23.593	25.800	2.207	30.593	32.800	32.800
ภาค 3	22.100	12.376	(9.724)	80.553	89.022	8.469	109.553	104.951	105.330
สสบ.	9.088	3.047	(6.041)	43.112	30.214	(12.898)	49.481	36.810	30.214
สสต.	16.114	4.869	(11.245)	18.345	17.265	(1.080)	21.405	22.768	22.011
สสภ.	3.800	11.988	8.188	27.950	41.227	13.277	34.960	50.297	43.625
สสว.	8.277	6.592	(1.685)	29.857	29.742	(0.115)	35.083	34.064	31.230
ภาค 4	37.279	26.496	(10.783)	119.264	118.448	(0.816)	140.929	143.939	127.080
สสน.	4.600	5.168	0.568	11.085	11.499	0.414	16.685	14.210	19.499
สสบท.	10.103	10.167	0.064	13.925	33.405	19.480	13.925	33.804	33.405
สสมส.	4.484	11.263	6.779	21.665	15.539	(6.126)	25.331	22.390	22.390
ภาค 5	19.187	26.598	7.411	46.675	60.443	13.768	55.941	70.404	75.294
กปน.	112.566	98.877	(13.689)	415.154	401.969	(13.185)	516.885	479.995	466.688

- หมายเหตุ :
1. . แผนงานและผลงานเดือน มิ.ย. 62 จาก สกส.สำนักงานประปาสาขา ณ 30 มิ.ย.62 และผลงาน ก.ค.62 จากสาขา ณ 23 ก.ค.62 (Google Sheet)
 2. **สีแดง** คือ ผลงานต่ำกว่าแผนงานที่กำหนด
 3. ผลงานสะสมมีการรวมงานปรับปรุงท่อที่มีผลต่อน้ำสูญเสีย ได้แก่ งานปรับปรุงกำลังน้ำ งานปรับปรุงท่อร่วมกับหน่วยงานภายนอก ด้วย

สนับสนุนกลยุทธ์การบริหารจัดการน้ำสูญเสีย : การปรับปรุงท่อเก่า ขำรด/หมดสภาพ

1. ระบบ Asset Management -> สนับสนุนการคัดเลือกเส้นทางปรับปรุงท่อ ปีงบประมาณ 62 1,000 กม.



2. จ้างสำรวจออกแบบ 800 กม. -> อยู่ระหว่าง ฝจพ. ทำเรื่องขอจ้าง ครั้งที่ 2

3. จ้างควบคุมงานก่อสร้าง 460 กม. -> จัดทำร่าง TOR แล้วเสร็จ อยู่ระหว่างรายงานผลการจัดทำ TOR

งาน	ความยาว (กม.)	ปีงบประมาณ 2561							ปีงบประมาณ 2562											ปีงบประมาณ 2563								
		มี.ค.	เม.ย.	พ.ค.	มิ.ย.	ก.ค.	ส.ค.	ก.ย.	ต.ค.	พ.ย.	ธ.ค.	ม.ค.	ก.พ.	มี.ค.	เม.ย.	พ.ค.	มิ.ย.	ก.ค.	ส.ค.	ก.ย.	ต.ค.	พ.ย.	ธ.ค.	ม.ค.	ก.พ.	มี.ค.	เม.ย.	พ.ค.
ระบบ Asset	ดำเนินการ																											
จ้างสำรวจ ออกแบบ (จล.16/62)	TOR																											
	ราคากลาง																											
	จัดจ้าง																											
	ดำเนินการ																											
จ้าง ควบคุมงาน ก่อสร้าง	TOR																											
	ราคากลาง																											
	จัดจ้าง																											
	ดำเนินการ																											

งานปรับปรุงท่อ ปิ๊งประมาณ 2563 แยกสายสาขาและแผนการจัดจ้าง ฝจพ. ดำเนินการ

สาขา	สาขาดำเนินการ (กม.)	จ้างออกแบบและศูนย์จัดทำแบบแปลนฯ (กม.)	รวม (กม.)
สสส.	30	31	61
สสพ.	30	37	67
สสป.	30	45	75
ภาค 1	90	113	203
สสญ.	30	39	69
สสท.	30	22	52
สสม.	30	28	58
สสล.	30	13	43
ภาค 2	120	102	222
สสช.	30	20	50
สสข.	30	15	45
สสมบ.	30	8	38
สสสภ.	30	20	50
ภาค 3	120	63	183
สสป.	30	34	64
สสต.	30	26	56
สสภ.	30	37	67
สสว.	30	32	62
ภาค 4	120	129	249
สสน.	30	22	52
สสบท.	30	11	41
สสมส.	30	20	50
ภาค 5	90	53	143
กปน.	540	460	1,000

งาน ป. เล่มที่	ความยาวท่อโดยประมาณต่อสัญญา (กม.)	ส่งรายงานขอจ้างให้ ฝจพ. ดำเนินการ
1	10	ภายใน มิถุนายน 2562
2	10	ภายใน กรกฎาคม 2562
3	10	ภายใน สิงหาคม 2562

สถานการณ์เบิกจ่ายและลงนามสัญญา งานปรับปรุงท่อเพื่อลดน้ำสูญเสีย ปีงบประมาณ 2563

สาขา	เบิกจ่ายแล้ว					คาดการณ์ลงนาม /แจ้งเริ่มงาน	ระยะเวลาดำเนินงาน (วัน)	คาดการณ์ ส่งมอบงาน
	จำนวนสัญญา			ความยาว (กม.)	ค่าแรง (ไม่รวม vat) (บาท)			
	ฝจพ.	สาขา	รวม					
สสส.	3	0	3	36.654	84,000,000	ต.ค.62 - พ.ย. 63	240 วัน	มี.ค. 63 - ก.ย. 63
สสพ.	4	0	4	49.127	140,566,000	พ.ย62 - ธ.ค. 62	270 วัน	มี.ค. 63 - ก.ย. 63
สสป.	2	0	2	20.520	39,120,000			
ภาค 1	9	0	9	106.301	263,686,000			
สสญ.	1	0	1	10.462	24,300,000	ต.ค.62 - พ.ย. 63	240 วัน	มี.ค. 63 - ก.ย. 63
สสท.	1	0	1	10.028	29,300,000	ต.ค.62 - พ.ย. 63	300 วัน	มี.ค. 63 - ก.ย. 63
สสม.	1	0	1	10.455	28,200,000	ต.ค.62 - พ.ย. 63	300 วัน	มี.ค. 63 - ก.ย. 63
สสล.	0	0	0	0.000	0	ต.ค.62 - พ.ย. 63	270 วัน	มี.ค. 63 - ก.ย. 63
ภาค 2	3	0	3	30.945	81,800,000			
สสข.	2	0	2	22.794	50,000,000	ต.ค.62 - พ.ย. 63	300 วัน	มี.ค. 63 - ก.ย. 63
สสช.	3	1	4	31.807	77,450,000	ต.ค.62 - พ.ย. 63	240 วัน	มี.ค. 63 - ก.ย. 63
สสมบ.	2	0	2	35.738	49,800,000	ต.ค.62 - พ.ย. 63	300 วัน	มี.ค. 63 - ก.ย. 63
สสสภ.	2	0	2	26.402	52,050,000	ต.ค.62 - พ.ย. 63	210 วัน	มี.ค. 63 - ก.ย. 63
ภาค 3	9	1	10	116.741	229,300,000			
สสบ.	0	1	1	6.634	17,400,000	ต.ค.62 - พ.ย. 63	210 วัน	มี.ค. 63 - ก.ย. 63
สสด.	1	0	1	11.193	22,000,000	ต.ค.62 - พ.ย. 63	300 วัน	มี.ค. 63 - ก.ย. 63
สสภ.	1	3	4	38.561	66,300,665	ต.ค.62 - พ.ย. 63	270 วัน	มี.ค. 63 - ก.ย. 63
สสว.	3	4	7	34.273	108,707,983	ต.ค.62 - พ.ย. 63	300 วัน	มี.ค. 63 - ก.ย. 63
ภาค 4	5	8	13	90.661	214,408,648			
สสน.	1	0	1	10.944	22,656,936			
สสบท.	2	0	2	34.108	41,120,000			
สสมส.	0	2	2	20.140	37,200,000	ต.ค.62 - พ.ย. 63	300 วัน	มี.ค. 63 - ก.ย. 63
ภาค 5	3	2	5	65.192	100,976,936			
กปน.	29	11	40	409.840	890,171,585			

หมายเหตุ : ข้อมูลผลการเบิกจ่าย จาก สอบ. ณ วันที่ 22 ก.ค. 62

แผนงานจ้างบริหารจัดการน้ำสูญเสียรายพื้นที่ (PBC)

2. การบริหารจัดการพื้นที่เฝ้าระวังน้ำสูญเสีย (DMA) <ฝจส.>

ปีงบประมาณ 2562

2. แผนงานจ้างบริหารจัดการน้ำสูญเสียรายพื้นที่ (ปรับปรุง ณ ม.ค.2562)

ลำดับที่	กิจกรรม	2561			2562								
		ต.ค.	พ.ย.	ธ.ค.	ม.ค.	ก.พ.	มี.ค.	เม.ย.	พ.ค.	มิ.ย.	ก.ค.	ส.ค.	ก.ย.
1	ประชุมหารือและความเข้าใจร่วมกับสำนักงานประปาสาขา												
2	ประกาศแผนการจัดซื้อจัดจ้าง												
3	กระบวนการจัดจ้าง (จัดทำ TOR + ราคา กลาง และอนุมัติเอกสารประกวดราคา)												
4	สำนักงานประปาสาขาเตรียมความพร้อมของพื้นที่ที่จะเข้าดำเนินการ												
5	ลงนามสัญญา												
6	ดำเนินการตามสัญญาและวัดผลการดำเนินการ												
7	เข้ากำหนด base line ร่วมกับผู้รับจ้างและสำนักงานประปาสาขา												

แผนเดิม

แผนปรับปรุง ม.ค.2562

เร็วกว่า/เป็นไปตามแผน

ล่าช้ากว่าแผน

ประชุมหารือเมื่อวันที่

6 ก.พ. 62

ระยะเวลาสัญญา 24 เดือน

สถานะ RTU เดือน มิถุนายน 2562

สาขา	RTU ทั้งหมด	RTU ใช้งานได้			ใช้งาน ไม่ได้
		รวม	คุณภาพ ข้อมูลดี	คุณภาพ ข้อมูลไม่ดี	
สุขุมวิท	125	114 (91%)	82	32	11
พระโขนง	132	124 (94%)	66	58	8
สมุทรปราการ	126	121 (96%)	90	31	5
ภาค 1	383	359 (94%)	238	121	24
พญาไท	88	67 (76%)	52	15	21
ทุ่งมหาเมฆ	78	69 (88%)	60	9	9
แมนครี	117	73 (62%)	47	26	44
ลาดพร้าว	91	63 (69%)	43	20	28
ภาค 2	374	272 (73%)	202	70	102
ประชาชื่น	64	53 (83%)	43	10	11
บางเขน	62	45 (73%)	42	3	17
มีนบุรี	76	56 (74%)	45	11	20
สุวรรณภูมิ	91	48 (53%)	35	13	43
ภาค 3	293	202 (69%)	165	37	91
รวก.(กอ)	1,050	833 (79%)	605	228	217
บางกอกน้อย	80	54 (68%)	35	19	26
ตากสิน	112	63 (56%)	33	30	49
ภาษีเจริญ	90	61 (68%)	37	24	29
สุขสวัสดิ์	94	77 (82%)	61	16	17
ภาค 4	376	255 (68%)	166	89	121
นนทบุรี	69	55 (80%)	45	10	14
บางบัวทอง	68	48 (71%)	29	19	20
มหาสวัสดิ์	47	38 (81%)	30	8	9
ภาค 5	184	141 (77%)	104	37	43
รวก.(กต)	560	396 (71%)	270	126	164
กปน.	1,610	1229 (76%)	875	354	381

คุณภาพข้อมูลไม่ดี (354)

อาการ	สาเหตุ	การแก้ปัญหา
ข้อมูลอัตราการไหลเป็นศูนย์ ข้อมูลอัตราการไหลค้าง	สาขาปิดประตูน้ำ มิเตอร์เสีย	ตรวจสอบสถานะประตูน้ำ รอส่อม/เปลี่ยนมิเตอร์
ข้อมูลอัตราการไหลไม่ครบ 21 วัน	อุปกรณ์สื่อสารขัดข้องหรือเสีย อุปกรณ์ Transmitter ขัดข้อง อุปกรณ์ Transmitter เสีย อุปกรณ์ RTU ขัดข้อง	ตรวจสอบและนำเข้าข้อมูล ในระบบ WLMA รอส่อม

ใช้งานไม่ได้ (381)

อาการ	สาเหตุ	การแก้ปัญหา
ไม่มีข้อมูลในระบบ	อุปกรณ์สื่อสารขัดข้องหรือเสีย อุปกรณ์ Transmitter เสีย RTU เสีย Memory Card มีปัญหา	1. Reset RTU 2. รอส่อม

หมายเหตุ :

- ข้อมูลจากระบบ WLMA (M-003) วันที่ 28 มิ.ย. 62
- RTU ทั้งหมด คือ ตู้ RTU ที่ใช้งาน
- RTU ใช้งานไม่ได้ คือ RTU ที่ไม่มีข้อมูลในระบบ

สถานะสัญญาจ้างบริหารจัดการข้อมูลและ CPM

งาน	ความยาว (กม.)	ปีงบประมาณ 2562												ปีงบประมาณ 2563												ปีงบประมาณ 2564											
		ต.ค.	พ.ย.	ธ.ค.	ม.ค.	ก.พ.	มี.ค.	เม.ย.	พ.ค.	มิ.ย.	ก.ค.	ส.ค.	ก.ย.	ต.ค.	พ.ย.	ธ.ค.	ม.ค.	ก.พ.	มี.ค.	เม.ย.	พ.ค.	มิ.ย.	ก.ค.	ส.ค.	ก.ย.	ต.ค.	พ.ย.	ธ.ค.	ม.ค.	ก.พ.	มี.ค.	เม.ย.	พ.ค.	มิ.ย.	ก.ค.	ส.ค.	ก.ย.
จ้างบริหาร จัดการ ข้อมูล ภาค 1	ดำเนินการ																																				
จ้างบริหาร จัดการ ข้อมูล ภาค 2, 3	TOR																																				
	ราคากลาง																																				
	จัดจ้าง																																				
	ดำเนินการ																																				
จ้างบริหาร จัดการ ข้อมูล ภาค 4, 5	TOR																																				
	ราคากลาง																																				
	จัดจ้าง																																				
	ดำเนินการ																																				
สัญญา CMPM	TOR																																				
	ราคากลาง																																				
	จัดจ้าง																																				
	ดำเนินการ																																				

ข้อมูล ณ วันที่ 24 มิถุนายน 62

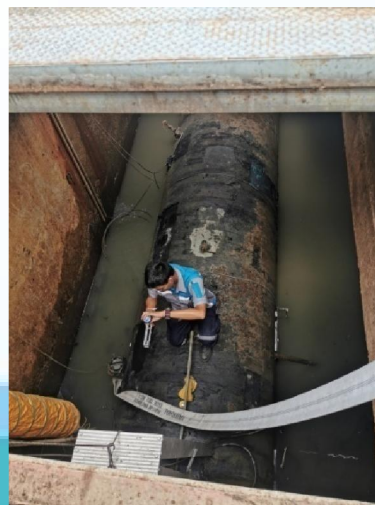
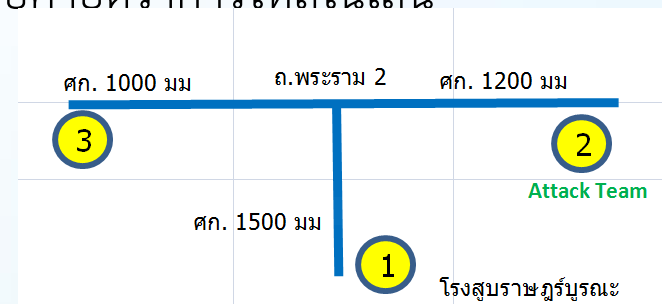
Attack Team ผลการปฏิบัติงาน เดือนมิถุนายน 2562

คำร้อง (Request)

ติดตั้งเครื่องวัดอัตราการไหลท่อประธาน ถ.พระราม 2 (สสท.)

การดำเนินการ :

- ตรวจสอบอุปกรณ์เครื่องวัดของแต่ละหน่วยงานให้อยู่ในช่วงการวัดเดียวกันก่อนทำกิจกรรม
- ติดตั้งอุปกรณ์ Portable Ultrasonic flow meter เพื่อตรวจสอบค่าอัตราการไหลในเส้นท่อประธานบริเวณถนนพระราม 2 ร่วมกับ ฝคจ. และ สปน.สสท.
- แจ้งผลการตรวจสอบให้ สปน.สสท. ดำเนินต่อไปเรียบร้อยแล้ว



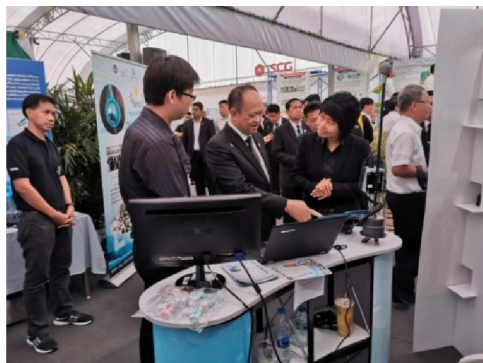
Attack Team ผลการปฏิบัติงาน เดือนมิถุนายน 2562

คำร้อง (Request)

นำเสนออุปกรณ์วิเคราะห์เสียงน้ำรั่วแบบพกพา (AI) (ฝพป.)

เข้าร่วมนำเสนออุปกรณ์วิเคราะห์เสียงน้ำรั่วแบบพกพา (AI) ในงานนิทรรศการ
RID CREATIVITY & INNOVATION 2019 ระหว่างวันที่ 12-14 มิถุนายน 2562

ณ กรมชลประทาน สามเสน



Attack Team ผลการปฏิบัติงาน เดือนมิถุนายน 2562

คำร้อง (Request)

วิทยากรบรรยายในการประชุมเชิงวิชาการ (ฟสอ.)

เข้าร่วมเป็นวิทยากรบรรยาย เรื่อง การเพิ่มประสิทธิภาพการใช้น้ำ
ในหัวข้อ “การบริหารจัดการน้ำสูญเสียเพื่อเพิ่มประสิทธิภาพการใช้น้ำ”
ณ กรมทรัพยากรน้ำ



Attack Team ผลการปฏิบัติงาน เดือนมิถุนายน 2562

PRACTICE SHARING (แบ่งปันความรู้การจัดการน้ำสูญเสีย)

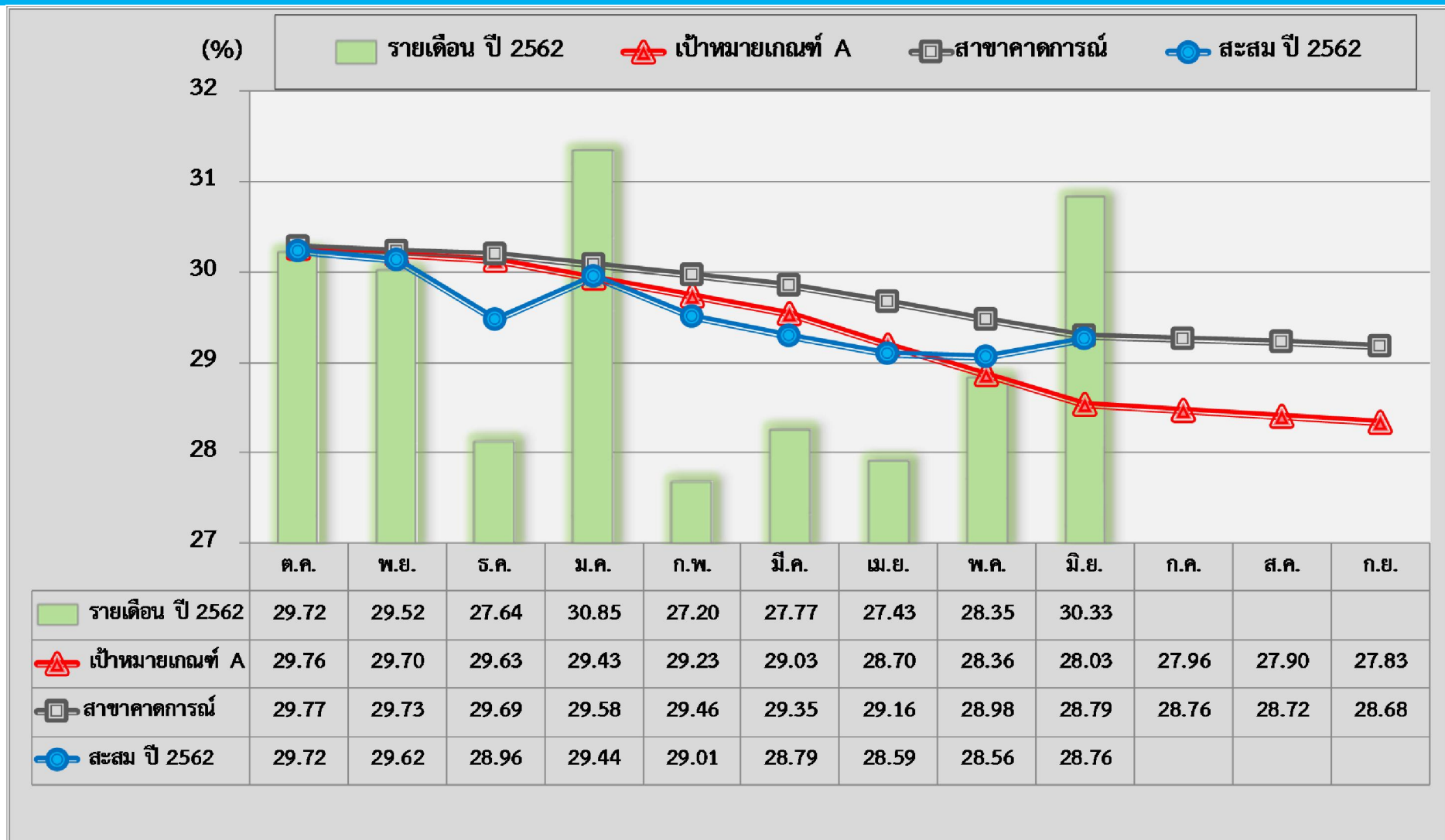
รายการ	DMA 07-01-10	DMA 12-07-06	DMA-16-07-07	DMA 55-04-04	DMA 54-07-05
1. Isolate Test (ครั้ง)	2	3	1	1	3
2. Step Test (ครั้ง)	2	1	1	1	3
3. ระยะทางสำรวจหาท่อรั่ว (กม.)	15.3	10	15	29.8	16.3
4. จำนวนจุดรั่วที่สำรวจพบ (จุด)					
- ท่อบริการ	27	อยู่ระหว่าง สำรวจ	18	19	14
- ท่อจ่าย	3		2	4	1
- อื่นๆ	-		-	-	-
5. ผลการซ่อมท่อ (จุด)					
- ท่อบริการ	25		17	16	15
- ท่อจ่าย	3		1	3	-
- ค้างซ่อม/ ติดขออนุญาต/ ไม่พบจุดรั่ว	2		3	4	-

Attack Team แผนการปฏิบัติงานเดือน กรกฎาคม 2562

กิจกรรม	Week 1	Week 2	Week 3	Week 4
<u>Practice Sharing</u>				
1. พื้นที่ DMA 16-07-07				
2. พื้นที่ DMA 04-03-07				
3. พื้นที่ DMA 12-07-06				
<u>REQUEST</u>				
1. สำรวจหาท่อรั่วจากจุดงานที่สำรวจด้วยระบบดาวเทียม (กวท.ฝจส.)				
2. ทดสอบความเที่ยงตรงของ Ultrasonic ชนิด Clamp on ณ ฝมน. เพื่อเตรียมความพร้อมของอุปกรณ์ในการดำเนินงานคำร้องของสาขา				
3. ตรวจสอบเครื่องวัดอัตราการไหล DMA (สสบ.)				

ขอขอบคุณครับ

ผลงานอัตราน้ำสูญเสียสะสม มิถุนายน 2562 (กปน.)



เกณฑ์ประเมิน

B

A	B	C	D	E
27.83 →	28.83 →	29.83 →	30.83 →	31.83 →

(1) ข้อมูล ณ วันที่ 9 กรกฎาคม 62

ผลงานอัตราน้ำสูญเสียเดือนมิถุนายน 2562

สาขา	ปริมาณน้ำเข้า (ลบ.ม./วัน)		ปริมาณน้ำจำหน่าย (ลบ.ม./วัน)		เป้าหมายน้ำ จำหน่าย เม.ย. (ลบ.ม./วัน)	% น้ำจำหน่าย เทียบเป้าหมาย มิ.ย. (%)	ปริมาณน้ำสูญเสีย (ลบ.ม./วัน)		เปอร์เซ็นต์น้ำสูญเสีย (%)	
	พ.ค.	มิ.ย.	พ.ค.	มิ.ย.			พ.ค.	มิ.ย.	พ.ค.	มิ.ย.
ตสส.	415,991.00	410,065.00	304,973.58	300,955.30	288,433.33	4.34	111,017.42	109,109.70	26.69	26.61
ตสพ.	402,423.00	395,855.00	289,454.62	286,126.97	263,466.67	8.60	112,968.38	109,728.03	28.07	27.72
ตสป.	585,016.00	599,852.00	418,176.41	415,729.33	412,666.67	0.74	166,839.59	184,122.67	28.52	30.69
ตสญ.	403,207.00	416,786.00	278,046.64	275,871.39	266,200.00	3.63	125,160.36	140,914.61	31.04	33.81
ตสท.	246,397.00	245,269.00	173,543.69	172,329.65	173,400.00	0.62	72,853.31	72,939.35	29.57	29.74
ตสม.	349,038.00	357,224.00	244,248.43	242,598.70	238,533.33	1.70	104,789.57	114,625.30	30.02	32.09
ตสล.	298,965.00	296,623.00	248,856.80	237,342.44	231,633.33	2.46	50,108.20	59,280.56	16.76	19.99
ตสช.	276,421.00	273,689.00	192,069.06	191,243.28	174,433.33	9.64	84,351.94	82,445.72	30.52	30.12
ตสข.	215,831.00	221,986.00	160,768.97	155,137.63	141,533.33	9.61	55,062.03	66,848.37	25.51	30.11
ตสมบ.	245,047.00	230,930.00	212,687.12	202,993.40	182,866.67	11.01	32,359.88	27,936.60	13.21	12.10
ตสสภ.	369,498.00	374,352.00	295,577.54	276,556.19	255,866.67	8.09	73,920.46	97,795.81	20.01	26.12
ตสบ.	326,045.00	323,495.00	200,136.97	193,262.10	184,966.67	4.48	125,908.03	130,232.90	38.62	40.26
ตสด.	344,330.00	343,249.00	239,040.73	234,833.89	233,100.00	0.74	105,289.27	108,415.11	30.58	31.58
ตสภ.	362,281.00	370,308.00	220,356.75	219,410.57	211,033.33	3.97	141,924.25	150,897.43	39.18	40.75
ตสว.	320,004.00	322,240.00	211,309.92	204,696.79	203,700.00	0.49	108,694.08	117,543.21	33.97	36.48
ตสน.	274,856.00	283,507.00	197,562.18	196,272.82	183,066.67	7.21	77,293.82	87,234.19	28.12	30.77
ตสบท.	190,205.00	191,706.00	148,864.35	142,958.06	126,866.67	12.68	41,340.65	48,747.94	21.73	25.43
ตสมส.	229,305.00	225,225.00	159,206.02	149,926.56	140,300.00	6.86	70,098.98	75,298.44	30.57	33.43
กปน.	5,854,860.00	5,882,361.00	4,194,879.79	4,098,245.07	3,912,066.67	4.76	1,659,980.21	1,784,115.93	28.35	30.33

กลุ่มเป้าหมายหลัก

กลุ่มสาขาที่มีน้ำสูญเสียสูงมาก (>100,000 ลบ.ม./วัน) จำเป็นต้องเร่งดำเนินการแก้ไข

(1) ข้อมูล ณ วันที่ 9 กรกฎาคม 62

กลุ่มเป้าหมายรอง

กลุ่มสาขาที่มีน้ำสูญเสียสูง (60,000 - 100,000 ลบ.ม./วัน) จำเป็นต้องดำเนินการแก้ไขรองลงมา

กลุ่มเพิ่มประสิทธิภาพ

กลุ่มสาขาที่มีน้ำสูญเสียอยู่ในระดับที่ยอมรับได้ และต้องมีการเพิ่มประสิทธิภาพ

ผลงานอัตราน้ำสูญเสียสะสมเดือนมิถุนายน 2562 (เทียบเป้าหมายรายเดือน)

สาขา	ปริมาณน้ำสูญเสีย (ลบ.ม./วัน)			เปอร์เซ็นต์น้ำสูญเสีย (%)			ผลงานสะสม (%)	เกณฑ์ A		สาขาคาดการณ์	
	เม.ย.	พ.ค.	มิ.ย.	เม.ย.	พ.ค.	มิ.ย.		เป้าหมายสะสม (%)	เปรียบเทียบ	เป้าหมายสะสม (%)	เปรียบเทียบ
สสส.	97,716.37	111,017.42	109,109.70	24.21	26.69	26.61	26.49	25.41	✗	26.47	✗
สสพ.	116,703.79	112,968.38	109,728.03	28.61	28.07	27.72	29.85	30.28	✓	31.16	✓
สสป.	157,437.00	166,839.59	184,122.67	27.77	28.52	30.69	28.76	26.39	✗	27.32	✗
ขวก.(ก1)	371,857.16	390,825.39	402,960.40	26.97	27.85	28.66	28.41	27.23	✗	28.19	✗
สสญ.	125,795.45	125,160.36	140,914.61	31.08	31.04	33.81	32.22	33.84	✓	34.66	✓
สสท.	70,908.25	72,853.31	72,939.35	29.22	29.57	29.74	29.39	28.69	✗	29.57	✓
สสม.	93,739.20	104,789.57	114,625.30	27.66	30.02	32.09	30.08	28.02	✗	28.88	✗
สสล.	49,797.46	50,108.20	59,280.56	16.89	16.76	19.99	16.38	17.18	✓	17.23	✓
ขวก.(ก2)	340,240.36	352,911.44	387,759.83	26.55	27.20	29.47	27.58	27.60	✓	28.30	✓
สสข.	77,975.96	84,351.94	82,445.72	28.44	30.52	30.12	28.51	25.88	✗	25.88	✗
สสช.	50,795.16	55,062.03	66,848.37	23.99	25.51	30.11	26.18	27.61	✓	27.79	✓
สสมบ.	28,440.36	32,359.88	27,936.60	11.77	13.21	12.10	12.43	11.66	✗	11.72	✗
สสสภ.	81,710.98	73,920.46	97,795.81	22.50	20.01	26.12	21.88	20.47	✗	21.12	✗
ขวก.(ก3)	238,922.46	245,694.30	275,026.49	21.91	22.20	24.98	22.32	21.36	✗	21.63	✗

กลุ่มเป้าหมายหลัก

กลุ่มสาขาที่มีน้ำสูญเสียสูงมาก (>100,000 ลบ.ม./วัน) จำเป็นต้องเร่งดำเนินการแก้ไข

กลุ่มเป้าหมายรอง

กลุ่มสาขาที่มีน้ำสูญเสียสูง (60,000 - 100,000 ลบ.ม./วัน) จำเป็นต้องดำเนินการแก้ไขรองลงมา

กลุ่มเพิ่มประสิทธิภาพ

กลุ่มสาขาที่มีน้ำสูญเสียอยู่ในระดับที่ยอมรับได้ และต้องมีการเพิ่มประสิทธิภาพ

(1) ข้อมูล ณ วันที่ 9 กรกฎาคม 62

ผลงานอัตราน้ำสูญเสียสะสมเดือนมิถุนายน 2562 (เทียบเป้าหมายรายเดือน)

สาขา	ปริมาณน้ำสูญเสีย (ลบ.ม./วัน)			เปอร์เซ็นต์น้ำสูญเสีย (%)			ผลงาน สะสม (%)	เกณฑ์ A		สาขาคาดการณ์	
	เม.ย.	พ.ค.	มิ.ย.	เม.ย.	พ.ค.	มิ.ย.		เป้าหมาย สะสม (%)	เปรียบเทียบ	เป้าหมาย สะสม (%)	เปรียบเทียบ
สสบ.	99,513.47	125,908.03	130,232.90	33.37	38.62	40.26	37.73	38.34	✓	39.53	✓
สสด.	94,711.02	105,289.27	108,415.11	28.63	30.58	31.58	29.73	28.04	✗	29.08	✗
สสถ.	133,576.02	141,924.25	150,897.43	37.99	39.18	40.75	39.52	35.61	✗	36.83	✗
สสว.	110,562.22	108,694.08	117,543.21	34.68	33.97	36.48	35.95	34.99	✗	36.23	✓
ชวก.(ก4)	438,362.72	481,815.63	507,088.65	33.73	35.62	37.31	35.77	34.20	✗	35.38	✗
สสน.	62,366.15	77,293.82	87,234.19	23.74	28.12	30.77	28.09	26.94	✗	27.13	✗
สสบท.	36,534.90	41,340.65	48,747.94	19.55	21.73	25.43	22.84	25.62	✓	25.67	✓
สสมส.	87,461.84	70,098.98	75,298.44	35.57	30.57	33.43	32.54	32.92	✓	33.41	✓
ชวก.(ก5)	186,362.89	188,733.44	211,280.57	26.79	27.18	30.16	28.13	28.58	✓	28.84	✓
กปน.	1,575,745.59	1,659,980.21	1,784,115.93	27.43	28.35	30.33	28.76	28.03	✗	28.79	✓

(1) ข้อมูล ณ วันที่ 9 กรกฎาคม 62

กลุ่มเป้าหมายหลัก
กลุ่มเป้าหมายรอง
กลุ่มเพิ่มประสิทธิภาพ

กลุ่มสาขาที่มีน้ำสูญเสียสูงมาก (>100,000 ลบ.ม./วัน) จำเป็นต้องเร่งดำเนินการแก้ไข

กลุ่มสาขาที่มีน้ำสูญเสียสูง (60,000 - 100,000 ลบ.ม./วัน) จำเป็นต้องดำเนินการแก้ไขรองลงมา

กลุ่มสาขาที่มีน้ำสูญเสียอยู่ในระดับที่ยอมรับได้ และต้องมีการเพิ่มประสิทธิภาพ

ผลงานอัตราน้ำสูญเสียสะสมเดือนมิถุนายน 2562 (เทียบเป้าหมายรายเดือนและรายปี)

สาขา	ปริมาณ น้ำสูญเสียสะสม (ลบ.ม.) (1)	เปอร์เซ็นต์ น้ำสูญเสียสะสม (%) (1)	อัตราน้ำสูญเสียสะสม เกณฑ์ A				อัตราน้ำสูญเสียสะสม สาขาคาดการณ์			
			เป้าหมาย พ.ค.62 (%)	เป้าหมาย ปีงบประมาณ 62 (%)	เทียบ เป้าหมาย เดือน มิ.ย.62	เทียบ เป้าหมาย ปีงบประมาณ 62	เป้าหมาย พ.ค.62 (%)	เป้าหมาย ปีงบประมาณ 62 (%)	เทียบ เป้าหมาย เดือน มิ.ย.62	เทียบ เป้าหมาย ปีงบประมาณ 62
สสส.	29,431,924.71	26.49	25.41	25.21	✗	✗	26.47	26.36	✗	✗
สสพ.	32,606,533.68	29.85	30.28	30.06	✓	✓	31.16	31.00	✓	✓
สสป.	44,415,553.18	28.76	26.39	26.17	✗	✗	27.32	27.18	✗	✗
สสญ.	35,343,333.55	32.22	33.84	33.51	✓	✓	34.66	34.50	✓	✓
สสท.	19,515,877.30	29.39	28.69	28.49	✗	✗	29.57	29.48	✓	✓
สสม.	28,506,152.55	30.08	28.02	27.83	✗	✗	28.88	28.79	✗	✗
สสล.	12,664,807.99	16.38	17.18	17.11	✓	✓	17.23	17.18	✓	✓
สสช.	20,343,729.88	28.51	25.88	25.75	✗	✗	25.88	25.70	✗	✗
สสข.	14,768,488.26	26.18	27.61	27.54	✓	✓	27.79	27.73	✓	✓
สสมบ.	7,785,762.57	12.43	11.66	11.60	✗	✗	11.72	11.69	✗	✗
สสสภ.	20,727,856.80	21.88	20.47	20.29	✗	✗	21.12	21.04	✗	✗
สสบ.	31,703,835.49	37.73	38.34	38.04	✓	✓	39.53	39.46	✓	✓
สสด.	26,743,107.63	29.73	28.04	27.83	✗	✗	29.08	28.95	✗	✗
สสภ.	38,040,008.94	39.52	35.61	35.35	✗	✗	36.83	36.73	✗	✗
สสว.	31,039,395.24	35.95	34.99	34.80	✗	✗	36.23	36.11	✓	✓
สสน.	20,436,648.52	28.09	26.94	26.90	✗	✗	27.13	27.08	✗	✗
สสบท.	11,404,014.03	22.84	25.62	25.43	✓	✓	25.67	25.58	✓	✓
สสมส.	19,608,641.59	32.54	32.92	32.72	✓	✓	33.41	33.26	✓	✓
กปน.	445,085,671.91	28.76	28.03	27.83	✗	✗	28.79	28.68	✓	✗

กลุ่มเป้าหมายหลัก	กลุ่มสาขาที่มีน้ำสูญเสียสูงมาก (>100,000 ลบ.ม./วัน) จำเป็นต้องเร่งดำเนินการแก้ไข
กลุ่มเป้าหมายรอง	กลุ่มสาขาที่มีน้ำสูญเสียสูง (60,000 - 100,000 ลบ.ม./วัน) จำเป็นต้องดำเนินการแก้ไขรองลงมา
กลุ่มเพิ่มประสิทธิภาพ	กลุ่มสาขาที่มีน้ำสูญเสียอยู่ในระดับที่ยอมรับได้ และต้องมีการเพิ่มประสิทธิภาพ

เกณฑ์ประเมิน

A	B	C	D	E
27.83 ➡	28.83 ➡	29.83 ➡	30.83 ➡	31.83 ➡

(1) ข้อมูล ณ วันที่ 9 กรกฎาคม 62