



การประปานครหลวง
METROPOLITAN WATERWORKS AUTHORITY

ประชุมสายงานบริการ ครั้งที่ 7/2562 วันศุกร์ที่ 26 กรกฎาคม 2562

ณ ห้องประชุมปิยราษฎร์ ชั้น 6 สำนักงานใหญ่

คำนิยาม กปน. : มุ่งมั่น พัฒนาคมน พัฒนางาน บริการสังคม ด้วยความโปร่งใส ใส่ใจคุณภาพ



การประปานครหลวง
METROPOLITAN WATERWORKS AUTHORITY

วาระที่ 1 เรื่องที่ประธานฯ แจ้งให้ที่ประชุมทราบ

ค่านิยม กปน. : มุ่งมั่น พัฒนาคมน พัฒนางาน บริการสังคม ด้วยความโปร่งใส ใส่ใจคุณภาพ



การประปานครหลวง
METROPOLITAN WATERWORKS AUTHORITY

วาระที่ 2 เรื่องรับรองรายงานการประชุม ครั้งที่ 6/2562 (วันอังคารที่ 25 มิถุนายน 2562)

คำนิยาม กปน. : มุ่งมั่น พัฒนาค้น พัฒนางาน บริการสังคม ด้วยความโปร่งใส ใส่ใจคุณภาพ



การประปานครหลวง
METROPOLITAN WATERWORKS AUTHORITY

วาระที่ 3 ผลการดำเนินงาน ประจำเดือน มิถุนายน 2562

ค่านิยม กปน. : มุ่งมั่น พัฒนาคมน บริการสังคม ด้วยความโปร่งใส ใส่ใจคุณภาพ



การประปานครหลวง
METROPOLITAN WATERWORKS AUTHORITY

3.1 ผลการเบิกจ่ายงบประมาณ

ค่านิยม กปน. : มุ่งมั่น พัฒนاتน พัฒนางาน บริการสังคม ด้วยความโปร่งใส ใส่ใจคุณภาพ



การประปานครหลวง
METROPOLITAN WATERWORKS AUTHORITY

3.2 ผลการดำเนินงานด้านลดน้ำสูญเสีย

ค่านิยม กปน. : มุ่งมั่น พัฒนาคมน บริการสังคม ด้วยความโปร่งใส ใส่ใจคุณภาพ



การประปานครหลวง
METROPOLITAN WATERWORKS AUTHORITY

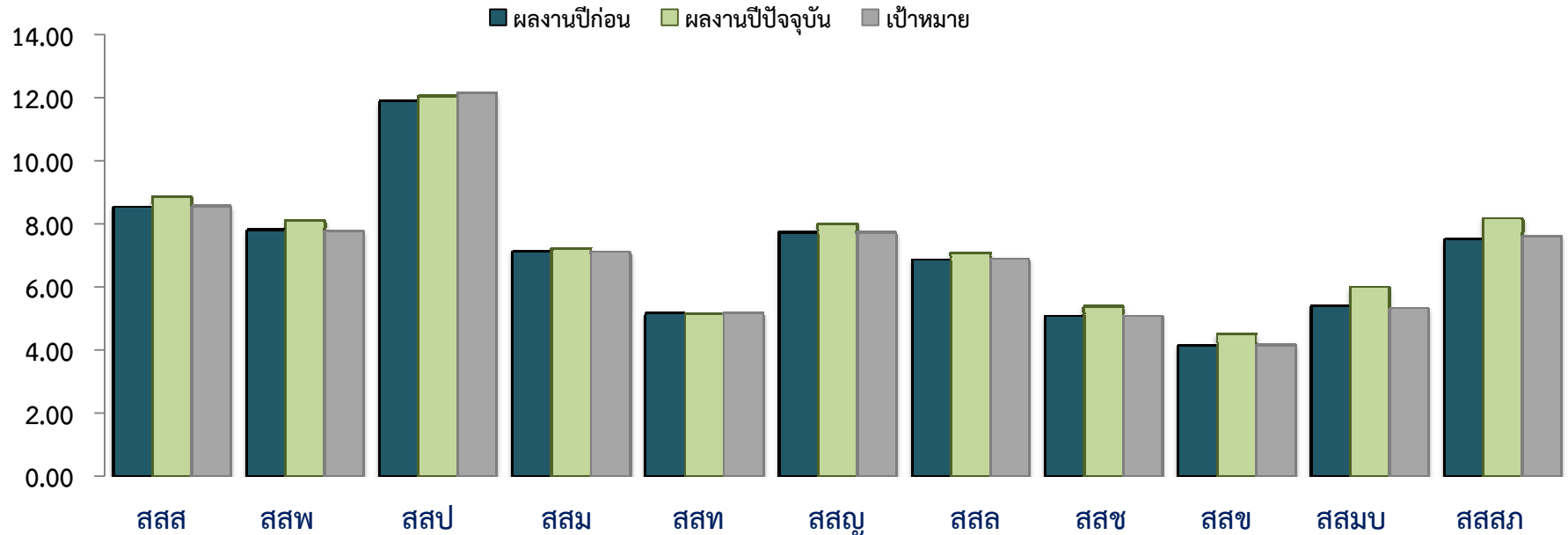
3.3 ผลการดำเนินงานของสายงานบริการฯ

ค่านิยม กปน. : มุ่งมั่น พัฒนาค้น พัฒนางาน บริการสังคม ด้วยความโปร่งใส ใส่ใจคุณภาพ

3.3 ผลการดำเนินงานของสายงานบริการฯ

ปริมาณน้ำขายเดือน มิ.ย.62 >>สายงาน รวท.(ทอ)

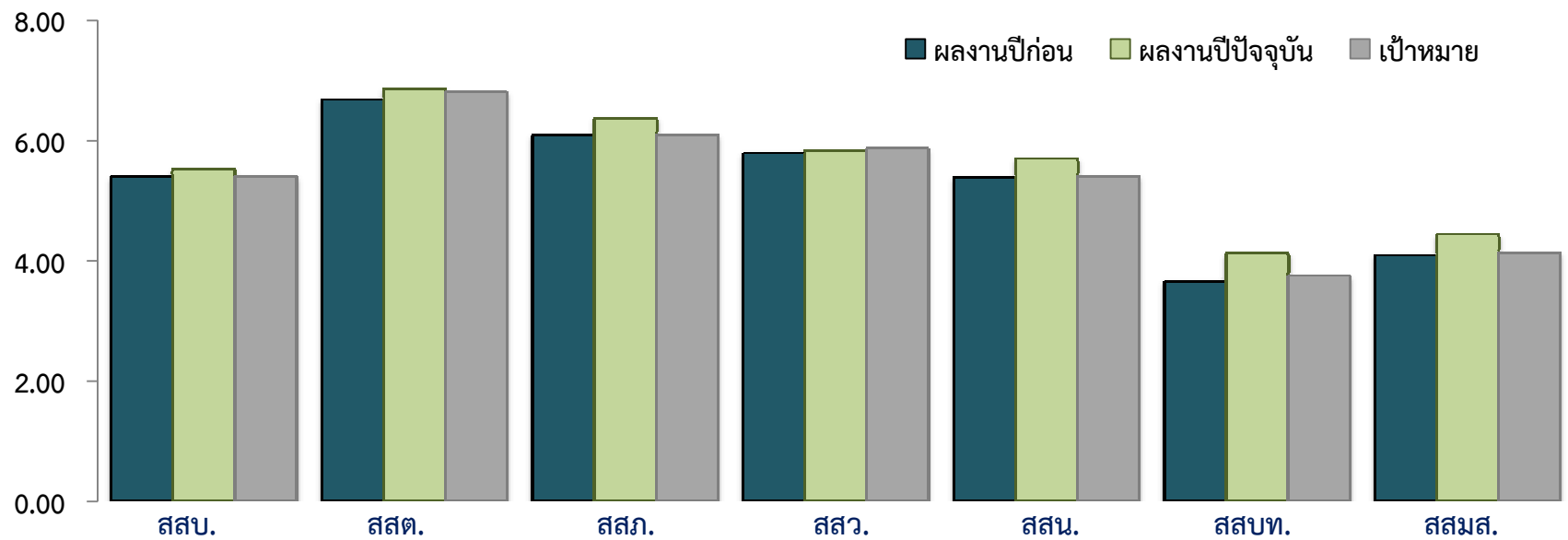
หน่วย : ล้าน ลบ.ม.



	สสส	สสป	สสป	สสม	สสท	สสญ	สสล	สสช	สสช	สสมบ	สสสภ
ผลงานปีก่อน	8.553	7.816	11.895	7.144	5.186	7.748	6.871	5.083	4.154	5.409	7.532
ผลงานปีปัจจุบัน	8.868	8.121	12.065	7.238	5.158	8.007	7.091	5.395	4.527	6.006	8.194
เป้าหมาย	8.568	7.784	12.147	7.136	5.193	7.752	6.899	5.090	4.175	5.326	7.620
สูง (ต่ำ) กว่าปีก่อน	0.315	0.305	0.170	0.094	(0.028)	0.259	0.220	0.312	0.373	0.597	0.662
สูง (ต่ำ) กว่าเป้าหมาย	0.300	0.337	(0.082)	0.102	(0.035)	0.255	0.192	0.305	0.352	0.680	0.574

ปริมาณน้ำขายเดือน มิ.ย.62 >> สาขางาน รวท.(กต)

หน่วย : ล้าน ลบ.ม.

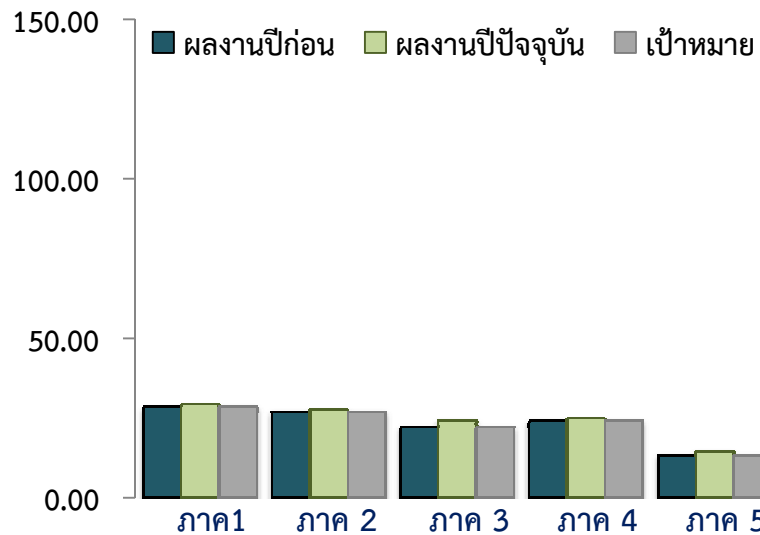


	สสบ.	สสด.	สสภ.	สสว.	สสน.	สสบท.	สสมส.
ผลงานปีก่อน	5.408	6.695	6.102	5.804	5.399	3.675	4.106
ผลงานปีปัจจุบัน	5.534	6.873	6.383	5.852	5.706	4.131	4.445
เป้าหมาย	5.411	6.819	6.102	5.881	5.424	3.759	4.147
สูง(ต่ำ)กว่าปีก่อน	0.126	0.177	0.281	0.048	0.307	0.457	0.339
สูง(ต่ำ)กว่าเป้าหมาย	0.123	0.054	0.281	(0.029)	0.282	0.372	0.298

ปริมาณน้ำขายภาพรวมและสะสม

หน่วย : ล้าน ลบ.ม.

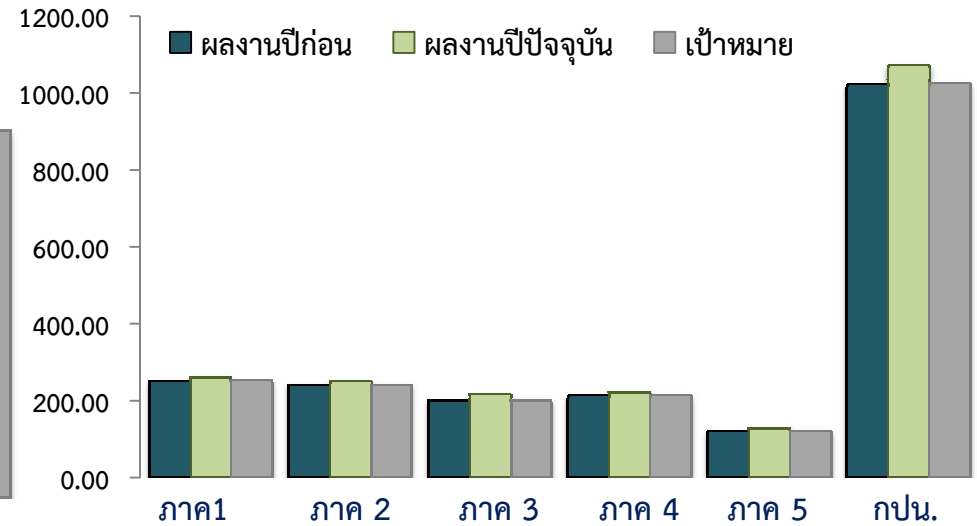
ผลงานเดือน มิ.ย.62



ผลงานปีก่อน	28.265	26.948	22.179	24.009	13.180	114.581
ผลงานปีปัจจุบัน	29.054	27.494	24.122	24.642	14.283	119.594
เป้าหมาย	28.499	26.980	22.211	24.213	13.330	115.233
สูง(ต่ำ)กว่าปีก่อน	0.789	0.546	1.943	0.633	1.103	5.013
สูง(ต่ำ)กว่าเป้าหมาย	0.555	0.514	1.911	0.429	0.953	4.361
	1.95%	1.90%	8.60%	1.77%	7.15%	3.78%

หน่วย : ล้าน ลบ.ม.

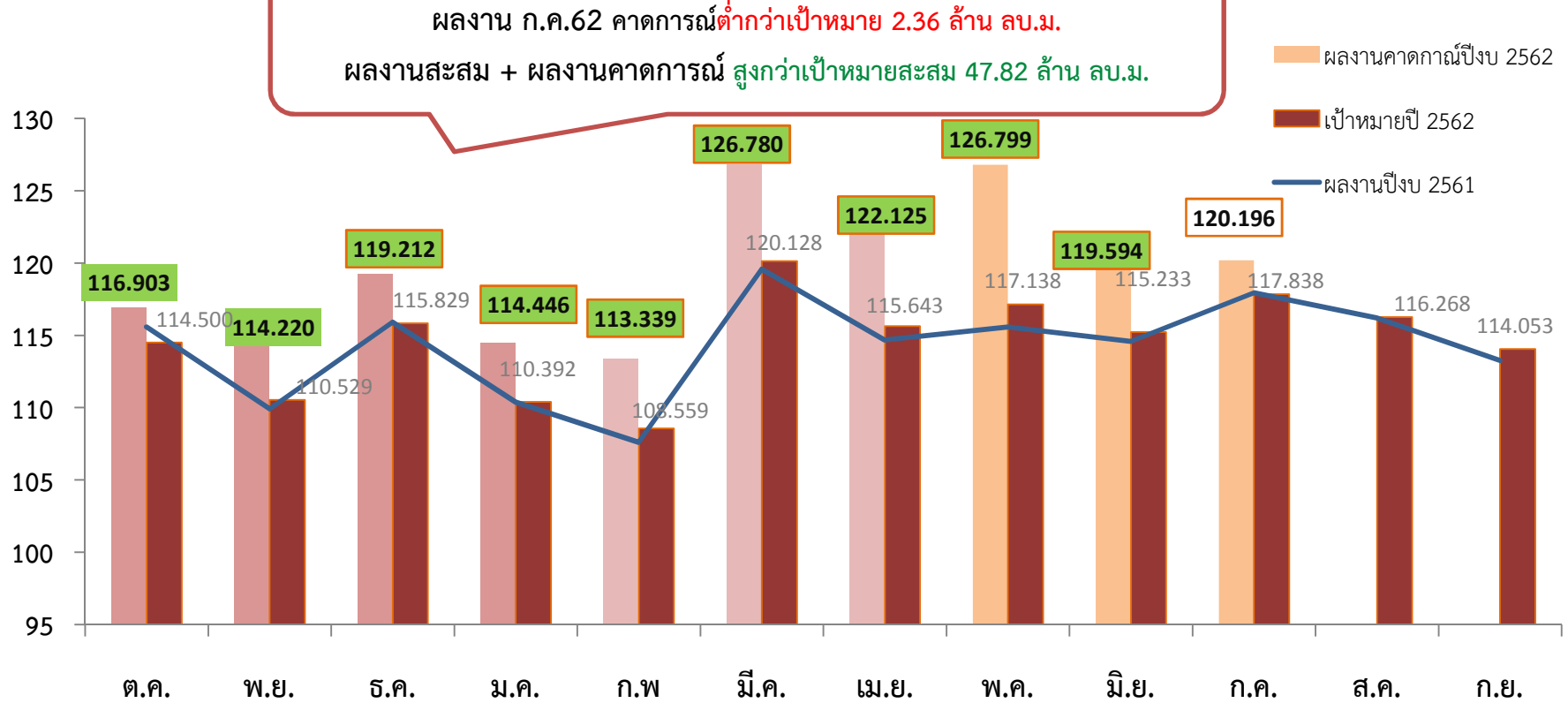
ผลงานสะสม ต.ค.61 – มิ.ย.62



250.887	241.371	200.071	212.293	119.127	1,023.749
260.346	248.894	215.596	221.195	127.390	1,073.420
251.933	241.592	200.752	213.205	120.469	1,027.951
9.459	7.523	15.525	8.902	8.262	49.671
8.413	7.302	14.844	7.990	6.921	45.469
3.34%	3.02%	7.39%	3.75%	5.74%	4.42%

ปริมาณน้ำขายภาพรวม และคาดการณ์ เดือน กรกฎาคม 2562

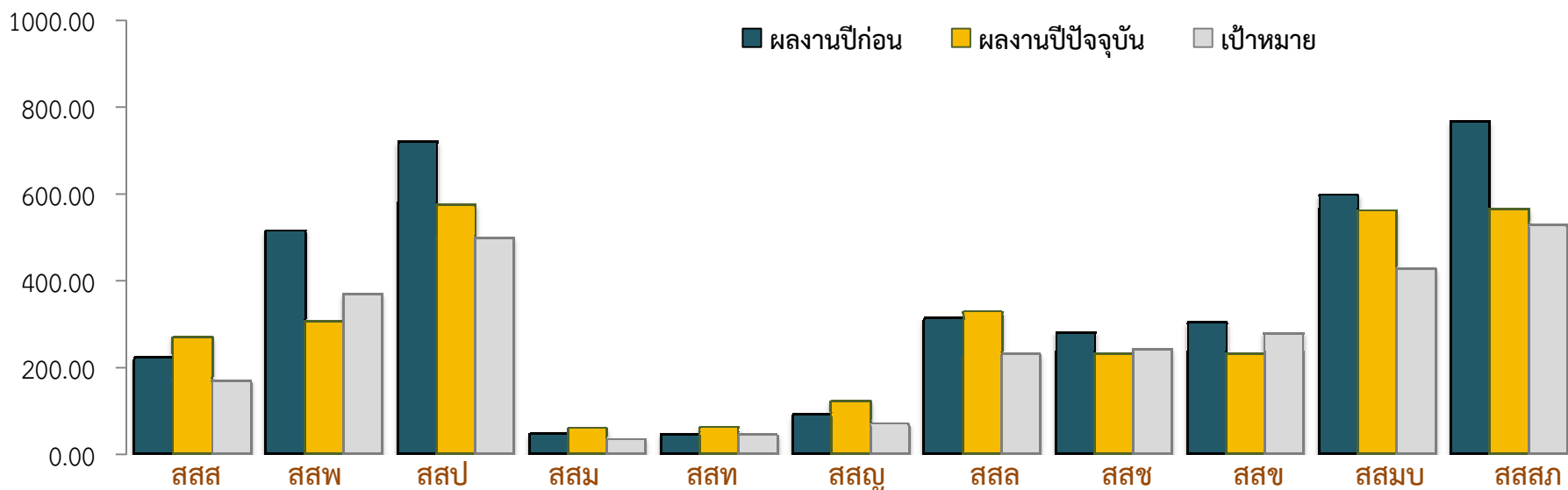
หน่วย : ล้าน ลบ.ม.



หมายเหตุ : ปริมาณน้ำขายเดือน ก.ค. 2562 มาจากระบบ CIS. (ข้อมูล ณ วันที่ 24 ก.ค. 2562)

พืชน้ำติดต้งใหม่เดือน มิ.ย.62>> สายงาน รวท.(ทอ)

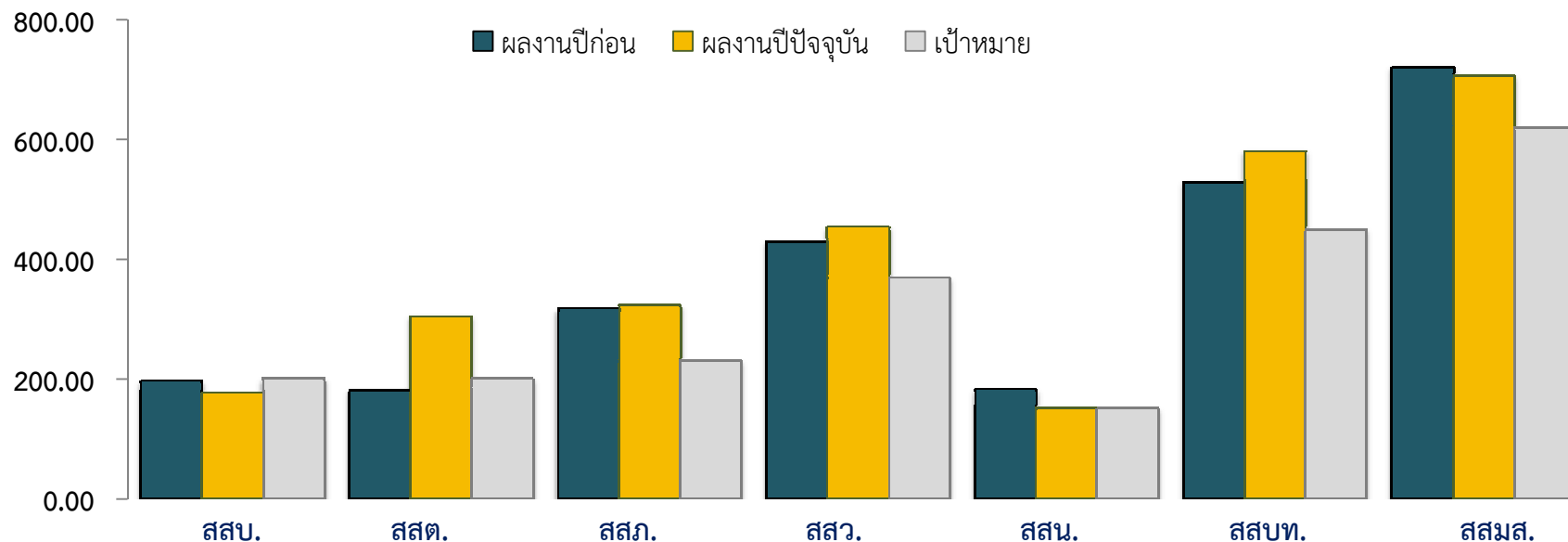
หน่วย : ราย



ผลงานปีก่อน	223	518	721	46	45	90	316	283	305	599	769
ผลงานปีปัจจุบัน	269	307	576	59	62	122	330	232	231	563	567
เป้าหมาย	169	370	500	35	44	70	230	242	280	430	530
สูง (ต่ำ) กว่าปีก่อน	46	(211)	(145)	13	17	32	14	(51)	(74)	(36)	(202)
สูง (ต่ำ) กว่าเป้าหมาย	100	(63)	76	24	18	52	100	(10)	(49)	133	37

พื่น้ำติดตั้งใหม่เดือน มิ.ย.62>> สายงาน รวท.(กต)

หน่วย : ราย

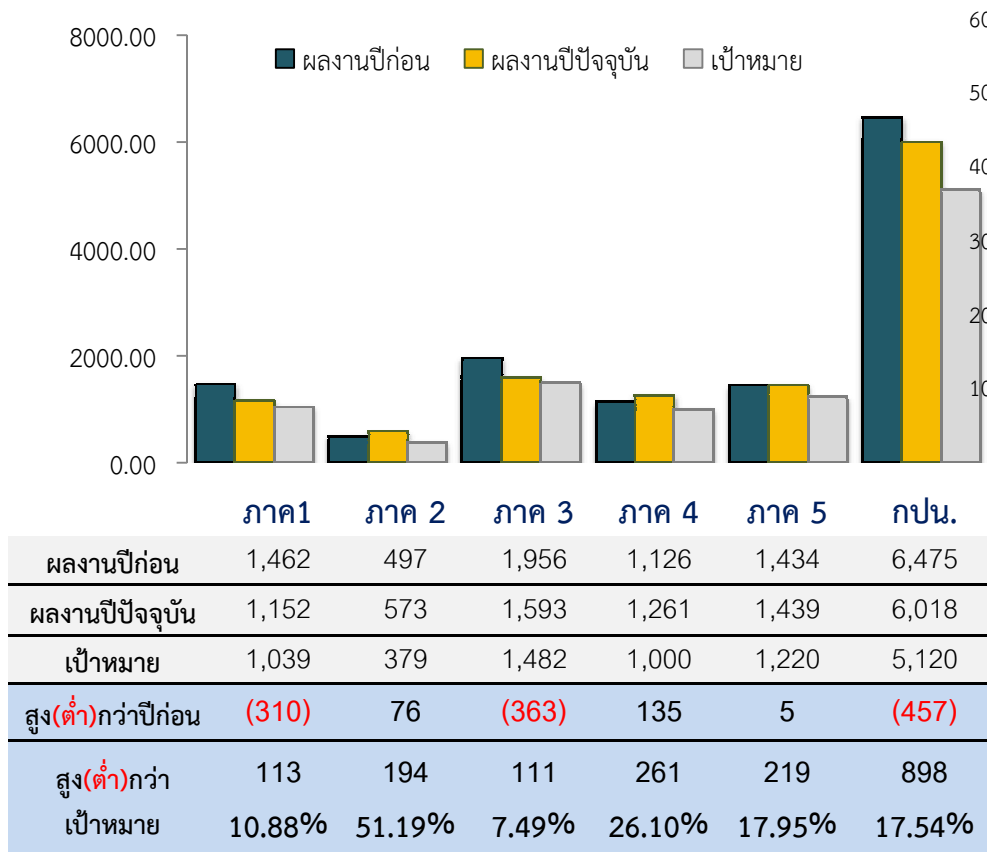


ผลงานปีก่อน	196	181	318	431	182	530	722
ผลงานปีปัจจุบัน	176	306	324	455	151	581	707
เป้าหมาย	200	200	230	370	150	450	620
สูง(ต่ำ)กว่าปีก่อน	(20)	125	6	24	(31)	51	(15)
สูง(ต่ำ)กว่าเป้าหมาย	(24)	106	94	85	1	131	87

ฟิวส์น้ำติดตั้งใหม่ภาพรวมและสะสม

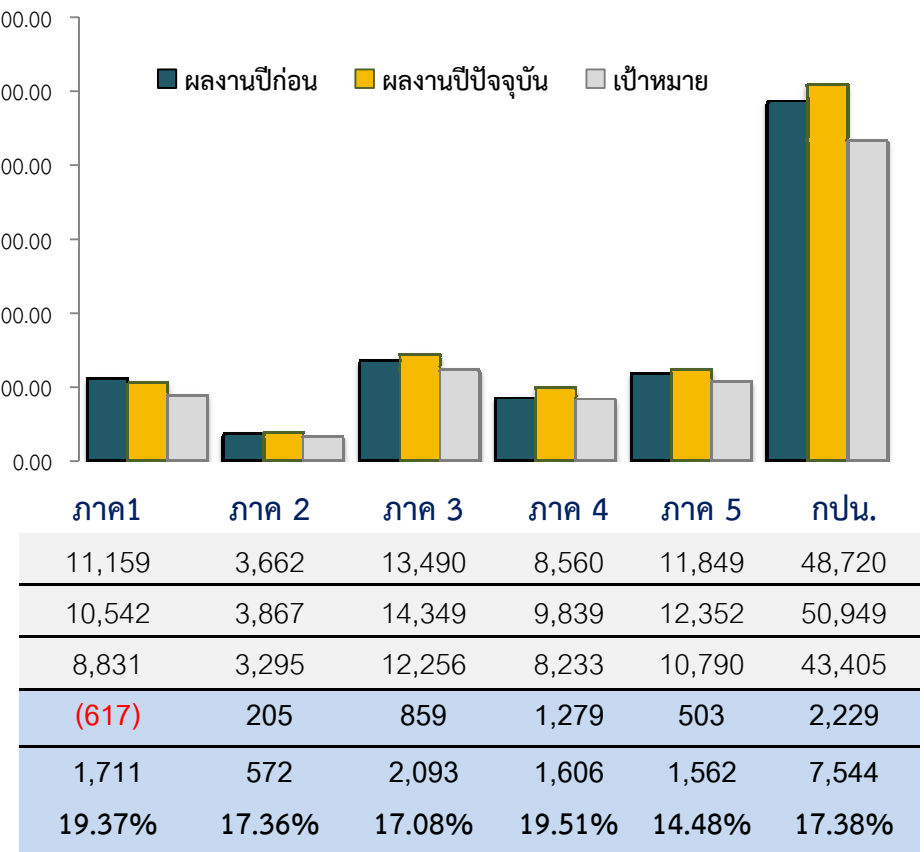
หน่วย : ราย

ผลงานเดือน มิ.ย.62



หน่วย : ราย

ผลงานสะสม ต.ค.61 – มิ.ย.62



หน่วยงาน	ตั้งข้อมูล 11-7-62	ตั้งข้อมูล 23-7-62	ผลต่าง
	รายงานเสนอสายงานการเงิน (อัปหน้าเว็บ กปง.)	รายงานการประชุมสายงาน	
สุขุมวิท	269	269	-
พระโขนง	307	307	-
สมุทรปราการ	576	576	-
แม่น้ำศรี	59	59	-
ทุ่งมหาเมฆ	62	62	-
พญาไท	122	122	-
ลาดพร้าว	327	330	3
ประชาชื่น	232	232	-
บางเขน	231	231	-
มีนบุรี	563	563	-
สุวรรณภูมิ	567	567	-
บางกอกน้อย	171	176	5
ตากสิน	306	306	-
ภาษีเจริญ	324	324	-
สุขสวัสดิ์	455	455	-
นนทบุรี	151	151	-
บางบัวทอง	581	581	-
มหาสวัสดิ์	707	707	-
รวม	6,010	6,018	

จำนวนผู้ใช้น้ำติดตั้งใหม่
จากระบบ CIS เมนู IN14030R
เงื่อนไข วันที่ติดตั้ง 1/6/62 – 30/6/62

รังใส ใส่ใจคุณภาพ



การประปานครหลวง
METROPOLITAN WATERWORKS AUTHORITY

ผลการดำเนินงานด้านธุรกิจเสริม

ค่านิยม กปน. : มุ่งมั่น พัฒนาค้น พัฒนางาน บริการสังคม ด้วยความโปร่งใส ใส่ใจคุณภาพ



การประปานครหลวง
METROPOLITAN WATERWORKS AUTHORITY

การตรวจสอบ E-Service

ค่านิยม กปน. : มุ่งมั่น พัฒนาค้น พัฒนางาน บริการสังคม ด้วยความโปร่งใส ใส่ใจคุณภาพ



การประปานครหลวง
METROPOLITAN WATERWORKS AUTHORITY

วาระที่ 4 เรื่องอื่น ๆ

ค่านิยม กปน. : มุ่งมั่น พัฒนاتน พัฒนางาน บริการสังคม ด้วยความโปร่งใส ใส่ใจคุณภาพ