



การประปานครหลวง  
METROPOLITAN WATERWORKS AUTHORITY

# ประชุมสายงานบริการ ครั้งที่ 5/2562 วันพุธที่ 29 พฤษภาคม 2562

ณ ห้องประชุมปิยราษฎร์ ชั้น 6 สำนักงานใหญ่

คำนิยาม กปน. : มุ่งมั่น พัฒนาคมน พัฒนางาน บริการสังคม ด้วยความโปร่งใส ใส่ใจคุณภาพ



การประปานครหลวง  
METROPOLITAN WATERWORKS AUTHORITY

## วาระที่ 1 เรื่องที่ประธานฯ แจ้งให้ที่ประชุมทราบ

ค่านิยม กปน. : มุ่งมั่น พัฒนาคมน พัฒนางาน บริการสังคม ด้วยความโปร่งใส ใส่ใจคุณภาพ



การประปานครหลวง  
METROPOLITAN WATERWORKS AUTHORITY

## วาระที่ 2 เรื่องรับรองรายงานการประชุม ครั้งที่ 4/2562 (วันศุกร์ที่ 26 เมษายน 2562)

คำนิยาม กปน. : มุ่งมั่น พัฒนาคาน พัฒนางาน บริการสังคม ด้วยความโปร่งใส ใส่ใจคุณภาพ



การประปานครหลวง  
METROPOLITAN WATERWORKS AUTHORITY

## วาระที่ 3 ผลการดำเนินงาน ประจำเดือน เมษายน 2562

ค่านิยม กปน. : มุ่งมั่น พัฒนากน พัฒนางาน บริการสังคม ด้วยความโปร่งใส ใส่ใจคุณภาพ



การประปานครหลวง  
METROPOLITAN WATERWORKS AUTHORITY

## 3.1 ผลการเบิกจ่ายงบประมาณ

ค่านิยม กปน. : มุ่งมั่น พัฒนาคาน พัฒนางาน บริการสังคม ด้วยความโปร่งใส ใส่ใจคุณภาพ



การประปานครหลวง  
METROPOLITAN WATERWORKS AUTHORITY

## 3.2 ผลการดำเนินงานด้านลดน้ำสูญเสีย

ค่านิยม กปน. : มุ่งมั่น พัฒนาคมน บริการสังคม ด้วยความโปร่งใส ใส่ใจคุณภาพ



การประปานครหลวง  
METROPOLITAN WATERWORKS AUTHORITY

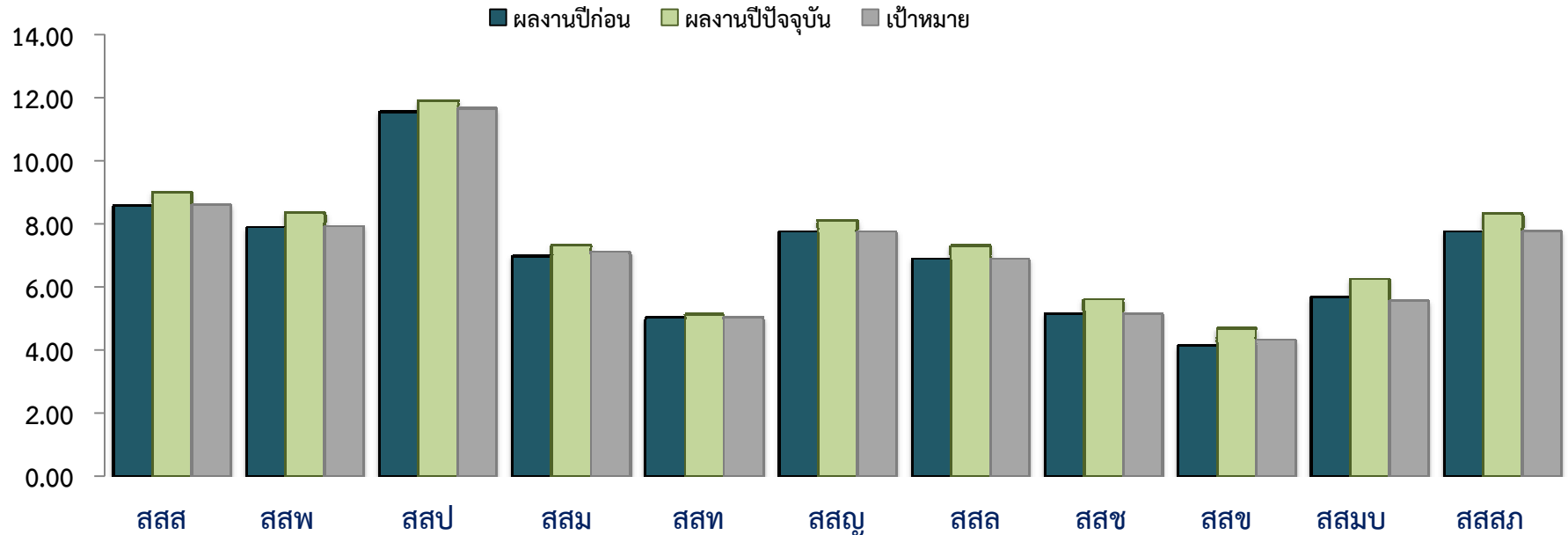
### 3.3 ผลการดำเนินงานของสายงานบริการฯ

ค่านิยม กปน. : มุ่งมั่น พัฒนาคมน บริการสังคม ด้วยความโปร่งใส ใส่ใจคุณภาพ

### 3.3 ผลการดำเนินงานของสายงานบริการฯ

ปริมาณน้ำขายเดือน เม.ย.62 >>สายงาน รวท.(ทอ)

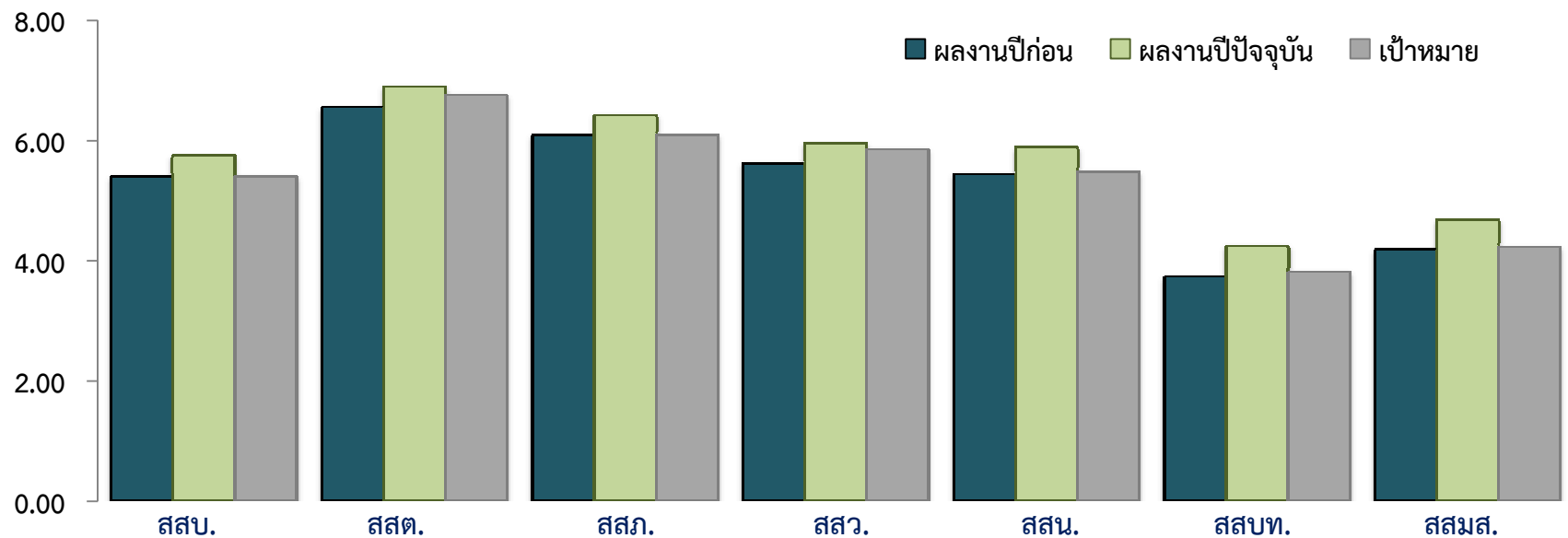
หน่วย : ล้าน ลบ.ม.



	สสส	สสป	สสป	สสม	สสท	สสญ	สสล	สสช	สสช	สสมบ	สสสภ
ผลงานปีก่อน	8.600	7.895	11.565	6.997	5.041	7.764	6.914	5.163	4.149	5.684	7.770
ผลงานปีปัจจุบัน	9.026	8.385	11.920	7.330	5.143	8.131	7.322	5.625	4.711	6.261	8.339
เป้าหมาย	8.615	7.954	11.675	7.120	5.048	7.768	6.899	5.170	4.328	5.577	7.780
สูง (ต่ำ) กว่าปีก่อน	0.426	0.489	0.355	0.333	0.103	0.367	0.407	0.461	0.562	0.578	0.568
สูง (ต่ำ) กว่าเป้าหมาย	0.411	0.431	0.245	0.210	0.095	0.363	0.423	0.455	0.383	0.684	0.559

## ปริมาณน้ำขายเดือน เม.ย.62 >> สาขางาน รวท.(กต)

หน่วย : ล้าน ลบ.ม.

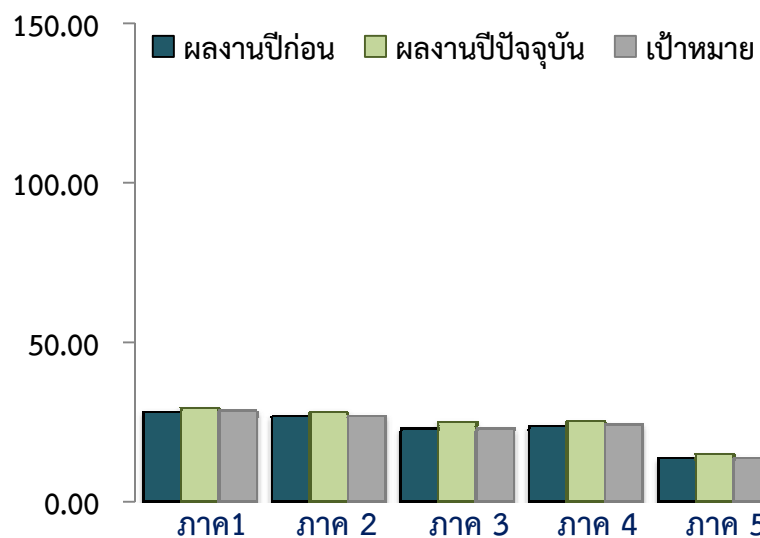


	สสป.	สสด.	สสภ.	สสว.	สสน.	สสบท.	สสมส.
ผลงานปีก่อน	5.411	6.567	6.099	5.639	5.463	3.742	4.198
ผลงานปีปัจจุบัน	5.763	6.912	6.438	5.966	5.898	4.260	4.695
เป้าหมาย	5.414	6.766	6.106	5.868	5.489	3.827	4.239
สูง(ต่ำ)กว่าปีก่อน	0.352	0.345	0.339	0.327	0.435	0.519	0.497
สูง(ต่ำ)กว่าเป้าหมาย	0.349	0.146	0.332	0.098	0.409	0.433	0.456

## ปริมาณน้ำขายภาพรวมและสะสม

หน่วย : ล้าน ลบ.ม.

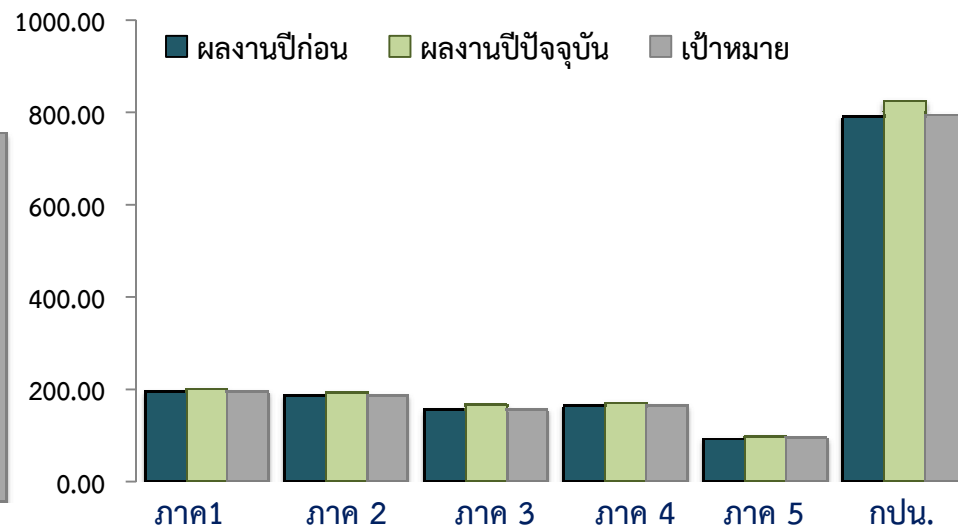
ผลงานเดือน เม.ย.62



ผลงานปีก่อน	28.060	26.716	22.767	23.716	13.403	114.662
ผลงานปีปัจจุบัน	29.330	27.926	24.935	25.079	14.854	122.125
เป้าหมาย	28.244	26.835	22.855	24.154	13.555	115.643
สูง(ต่ำ)กว่าปีก่อน	1.270	1.210	2.169	1.364	1.451	7.463
สูง(ต่ำ)กว่าเป้าหมาย	1.086	1.091	2.080	0.925	1.299	6.482
	3.85%	4.07%	9.10%	3.83%	9.58%	5.61%

หน่วย : ล้าน ลบ.ม.

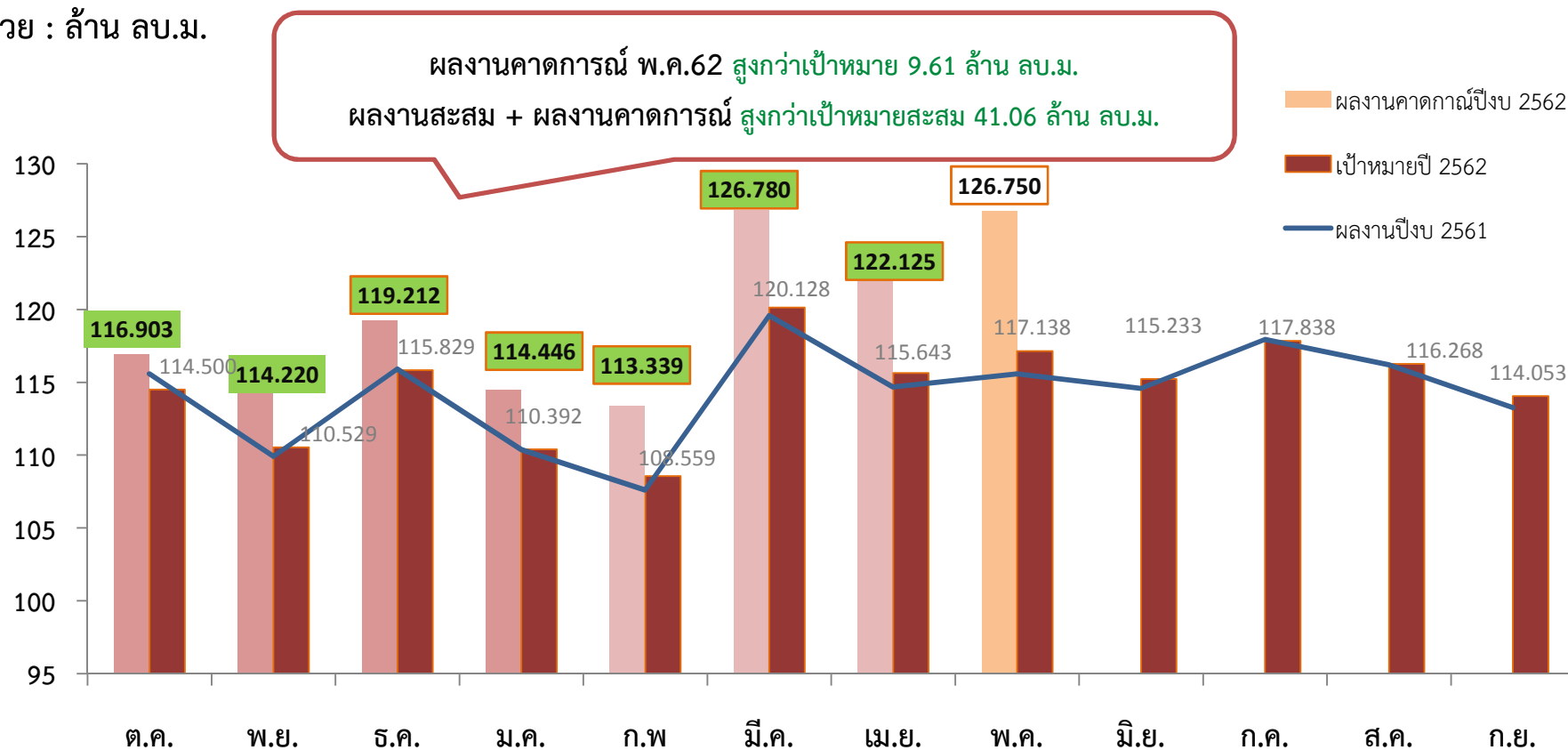
ผลงานสะสม ต.ค.61 – เม.ย.62



ผลงานปีก่อน	194.542	187.415	155.123	164.073	92.439	793.591
ผลงานปีปัจจุบัน	200.738	192.454	165.510	170.431	97.892	827.026
เป้าหมาย	194.816	187.414	155.385	164.487	93.478	795.580
สูง(ต่ำ)กว่าปีก่อน	6.197	5.040	10.388	6.358	5.453	33.435
สูง(ต่ำ)กว่าเป้าหมาย	5.922	5.040	10.125	5.944	4.414	31.446
	3.04%	2.69%	6.52%	3.61%	4.72%	3.95%

## ปริมาณน้ำขายภาพรวม และคาดการณ์ เดือน พฤษภาคม 2562

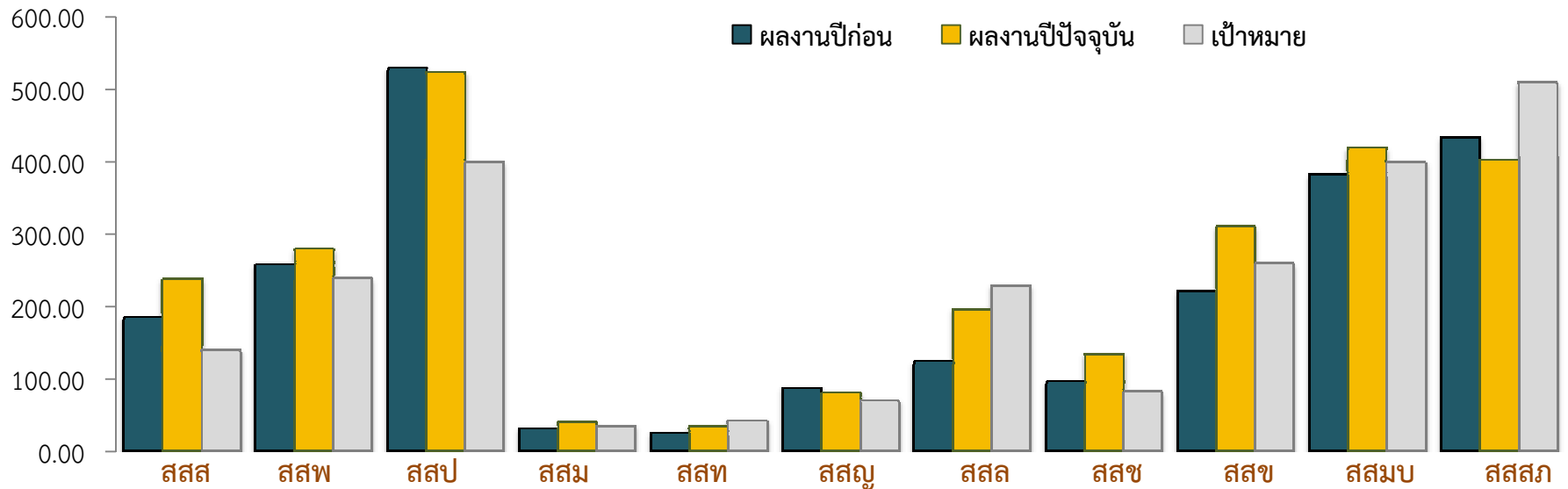
หน่วย : ล้าน ลบ.ม.



หมายเหตุ : ปริมาณน้ำขายเดือน พ.ค. 2562 มาจากระบบ CIS. (ข้อมูล ณ วันที่ 23 พ.ค. 2562 )

## พืชน้ำติดต้งใหม่เดือน เม.ย.62>> สายงาน รวท.(ทอ)

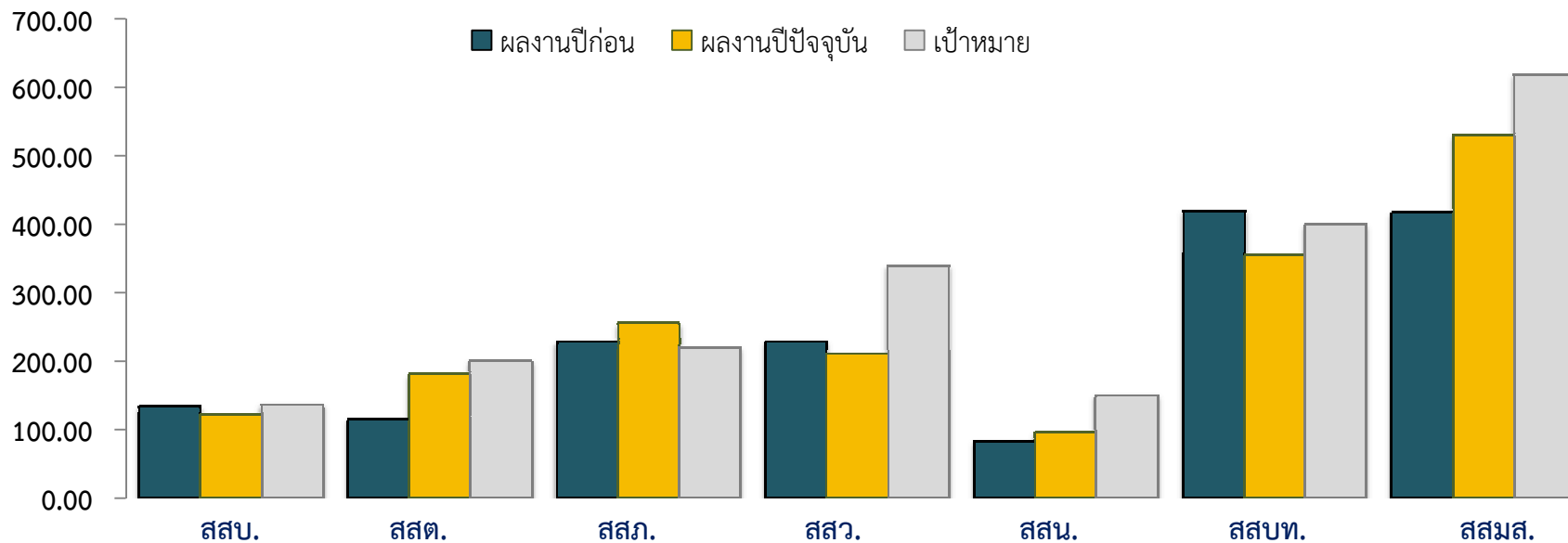
หน่วย : ราย



ผลงานปีก่อน	186	259	530	32	25	87	124	96	222	383	435
ผลงานปีปัจจุบัน	239	280	524	40	35	81	197	134	311	420	404
เป้าหมาย	140	240	400	35	42	70	230	82	260	400	510
สูง (ต่ำ) กว่าปีก่อน	53	21	(6)	8	10	(6)	73	38	89	37	(31)
สูง (ต่ำ) กว่าเป้าหมาย	99	40	124	5	(7)	11	(33)	52	51	20	(106)

## พืชน้ำติดต้งใหม่เดือน เม.ย.62>> สาขางาน รวท.(กต)

หน่วย : ราย

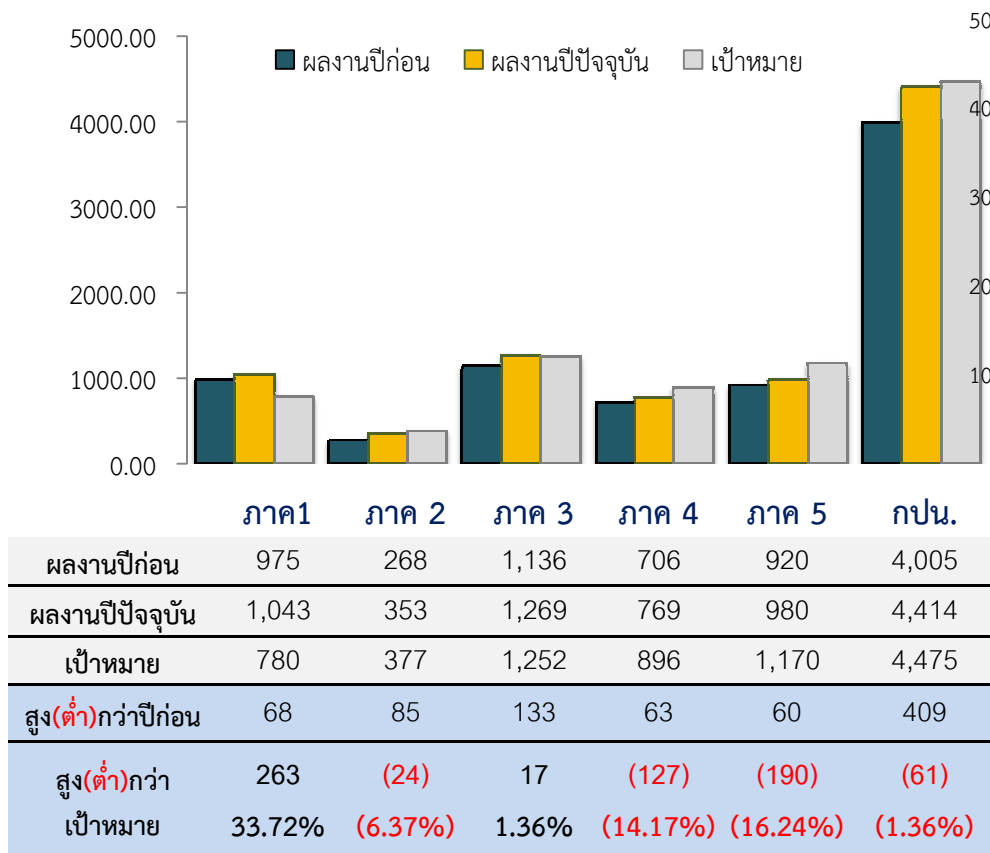


	สสบ.	สสต.	สสภ.	สสว.	สสน.	สสบท.	สสมส.
ผลงานปีก่อน	133	115	229	229	82	420	418
ผลงานปีปัจจุบัน	121	180	256	212	95	355	530
เป้าหมาย	136	200	220	340	150	400	620
สูง(ต่ำ)กว่าปีก่อน	(12)	65	27	(17)	13	(65)	112
สูง(ต่ำ)กว่าเป้าหมาย	(15)	(20)	36	(128)	(55)	(45)	(90)

# ฟิวส์น้ำติดตั้งใหม่ภาพรวมและสะสม

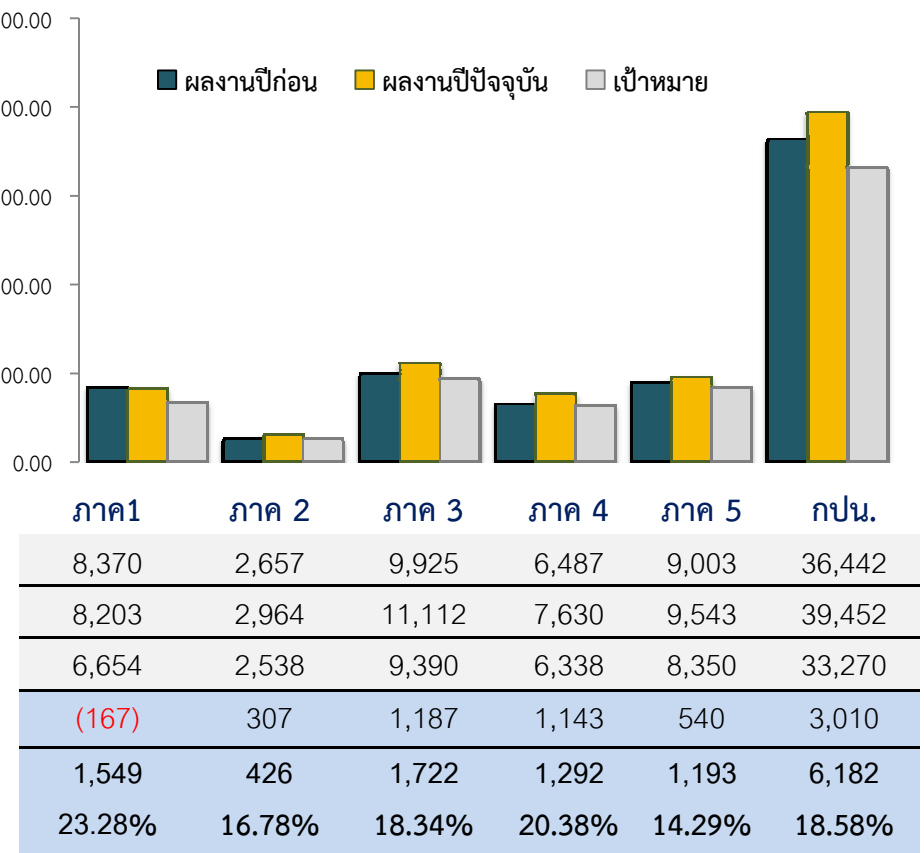
หน่วย : ราย

ผลงานเดือน เม.ย.62



หน่วย : ราย

ผลงานสะสม ต.ค.61 – เม.ย.62





การประปานครหลวง  
METROPOLITAN WATERWORKS AUTHORITY

## จำนวนผู้ใช้น้ำติดตั้งใหม่

- เปลี่ยนเงื่อนไขในการดึงข้อมูลจากระบบ CIS เมนู IN14030R จากเดิมเลือกวันที่ สกส. บันทึก เปลี่ยนเป็น วันที่ติดตั้ง
- กปง. แก้ไขข้อมูลจำนวนผู้ใช้น้ำติดตั้งใหม่ตั้งแต่เดือน ต.ค.61 - มี.ค. 62 ข้อมูลเดือน เม.ย. 62 (ข้อมูล ณ 27 พ.ค. 62) (ได้รับการยืนยันยอดแล้วจาก สสข. สสส. สสม. สสต. สสว. )
- ขอให้สาขาที่เหลือแจ้งยืนยันยอดของเดือน ต.ค.61-เม.ย.62 ภายในวันที่ 31 พ.ค. 62
- กปง. จะดึงจำนวนผู้ใช้น้ำติดตั้งใหม่ในระบบ CIS ทุกวันที่ 10 ของเดือนถัดไป ขอให้สาขาที่มีการบันทึกจำนวนติดตั้งใหม่หลังจากนี้ จัดทำบันทึกแจ้งจำนวนผู้ใช้น้ำติดตั้งใหม่ ให้ กปง. ทราบด้วย

คำนิยาม กปน. : มุ่งมั่น พัฒนาคมน พัฒนางาน บริการสังคม ด้วยความโปร่งใส ใส่ใจคุณภาพ



การประปานครหลวง  
METROPOLITAN WATERWORKS AUTHORITY

ผลงานกระบวนการจัดการข้อร้องเรียน หัวข้อตัวชี้วัดกระบวนการ ร้อยละการตอบสนอง  
ข้อร้องเรียนภายในเวลา (Complete Time) ตุลาคม 2561 – มีนาคม 2562



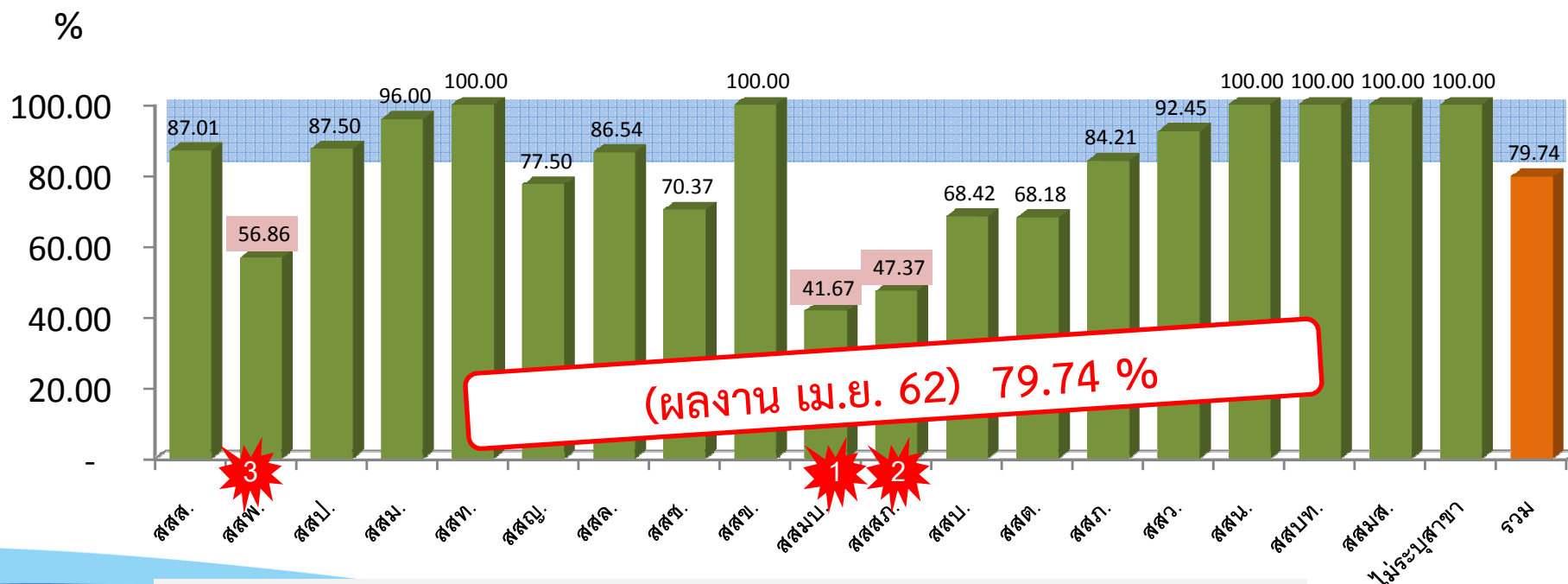
หมายเหตุ : ที่มาข้อมูลจาก Intranet ฝปก \สถิติรายงาน\รายงานสรุปผลรวมข้อร้องเรียนของผู้ใช้น้ำ

คำนิยาม กปน. : มุ่งมั่น พัฒนาค้น พัฒนางาน บริการสังคม ด้วยความโปร่งใส ใส่ใจคุณภาพ



การประปานครหลวง  
METROPOLITAN WATERWORKS AUTHORITY

ผลงานกระบวนการจัดการข้อร้องเรียน หัวข้อตัวชี้วัดกระบวนการ ร้อยละการตอบสนอง  
ข้อร้องเรียนภายในเวลา (Complete Time) เมษายน 2562



หมายเหตุ : ที่มาข้อมูลจาก Intranet ฝาก \สถิติรายงาน\รายงานสรุปผลรวมข้อร้องเรียนของผู้ใช้น้ำ

คำนิยาม กปน. : มุ่งมั่น พัฒนาค้น พัฒนางาน บริการสังคม ด้วยความโปร่งใส ใส่ใจคุณภาพ



การประปานครหลวง  
METROPOLITAN WATERWORKS AUTHORITY

## ผลการดำเนินงานด้านธุรกิจเสริม

ค่านิยม กปน. : มุ่งมั่น พัฒนาค้น พัฒนางาน บริการสังคม ด้วยความโปร่งใส ใส่ใจคุณภาพ



ม.ป.บ.นครหลวง  
METROPOLITAN WATERWORKS AUTHORITY

## การตรวจสอบ E-Service

ค่านิยม กปน. : มุ่งมั่น พัฒนาคมน พัฒนางาน บริการสังคม ด้วยความโปร่งใส ใส่ใจคุณภาพ



การประปานครหลวง  
METROPOLITAN WATERWORKS AUTHORITY

## วาระที่ 4 เรื่องอื่น ๆ

ค่านิยม กปน. : มุ่งมั่น พัฒนาคาน พัฒนางาน บริการสังคม ด้วยความโปร่งใส ใส่ใจคุณภาพ



การประปานครหลวง  
METROPOLITAN WATERWORKS AUTHORITY

## 4.1 ความก้าวหน้าการเปลี่ยนมาตร Oversize /Inaccuracy ไตรมาส 2

ค่านิยม กปน. : มุ่งมั่น พัฒนาค้น พัฒนางาน บริการสังคม ด้วยความโปร่งใส ใส่ใจคุณภาพ



การประปานครหลวง  
METROPOLITAN WATERWORKS AUTHORITY

## 4.2 สรุปผลการปฏิบัติงานของคณะทำงานสนับสนุน แผนงานการเปลี่ยน มาตรวัดน้ำคลาดเคลื่อน ประจำปีงบประมาณ 2562

คำนิยาม กปน. : มุ่งมั่น พัฒนาค้น พัฒนางาน บริการสังคม ด้วยความโปร่งใส ใส่ใจคุณภาพ



การประปานครหลวง  
METROPOLITAN WATERWORKS AUTHORITY

## 4.3 สรุปผลการปฏิบัติงานของคณะทำงาน เพื่อจัดการลักขโมยใช้น้ำประปา

ค่านิยม กปน. : มุ่งมั่น พัฒนาค้น พัฒนางาน บริการสังคม ด้วยความโปร่งใส ใส่ใจคุณภาพ



การประปานครหลวง  
METROPOLITAN WATERWORKS AUTHORITY

## 4.4 ศูนย์ราชการสะดวก GECC ปีงบประมาณ 2562

ค่านิยม กปน. : มุ่งมั่น พัฒนาคมน พัฒนางาน บริการสังคม ด้วยความโปร่งใส ใส่ใจคุณภาพ