



การประปานครหลวง
METROPOLITAN WATERWORKS AUTHORITY

ประชุมสายงานบริการ ครั้งที่ 4/2562

วันศุกร์ที่ 26 เมษายน 2562

ณ ห้องประชุมปิยราษฎร์ ชั้น 6 สำนักงานใหญ่

คำนิยาม กปน. : มุ่งมั่น พัฒนาคมน พัฒนางาน บริการสังคม ด้วยความโปร่งใส ใส่ใจคุณภาพ



การประปานครหลวง
METROPOLITAN WATERWORKS AUTHORITY

วาระที่ 1 เรื่องที่ประธานฯ แจ้งให้ที่ประชุมทราบ

ค่านิยม กปน. : มุ่งมั่น พัฒนาคมน พัฒนางาน บริการสังคม ด้วยความโปร่งใส ใส่ใจคุณภาพ



กรุงเทพมหานคร
METROPOLITAN WATERWORKS AUTHORITY

วาระที่ 2 เรื่องรับรองรายงานการประชุม ครั้งที่ 3/2562 (วันพุธที่ 27 มีนาคม 2561)

คำนิยาม กปน. : มุ่งมั่น พัฒนาค้น พัฒนางาน บริการสังคม ด้วยความโปร่งใส ใส่ใจคุณภาพ



การประปานครหลวง
METROPOLITAN WATERWORKS AUTHORITY

วาระที่ 3 ผลการดำเนินงาน ประจำเดือน มีนาคม 2561

ค่านิยม กปน. : มุ่งมั่น พัฒนาค้น พัฒนางาน บริการสังคม ด้วยความโปร่งใส ใส่ใจคุณภาพ



การประปานครหลวง
METROPOLITAN WATERWORKS AUTHORITY

3.1 ผลการเบิกจ่ายงบประมาณ

ค่านิยม กปน. : มุ่งมั่น พัฒนาคาน พัฒนางาน บริการสังคม ด้วยความโปร่งใส ใส่ใจคุณภาพ



การประปานครหลวง
METROPOLITAN WATERWORKS AUTHORITY

3.2 ผลการดำเนินงานด้านลดน้ำสูญเสีย

ค่านิยม กปน. : มุ่งมั่น พัฒนาคมน พัฒนางาน บริการสังคม ด้วยความโปร่งใส ใส่ใจคุณภาพ



การประปานครหลวง
METROPOLITAN WATERWORKS AUTHORITY

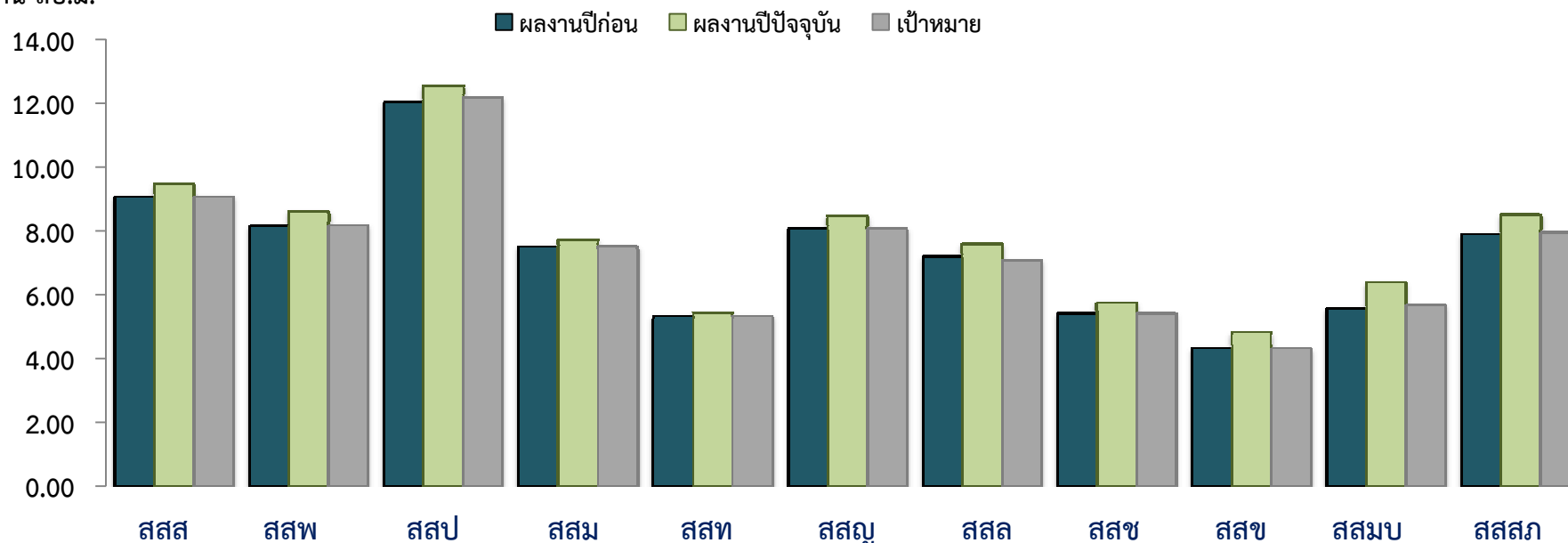
3.3 ผลการดำเนินงานของสายงานบริการฯ

ค่านิยม กปน. : มุ่งมั่น พัฒนาคมน พัฒนางาน บริการสังคม ด้วยความโปร่งใส ใส่ใจคุณภาพ

3.3 ผลการดำเนินงานของสายงานบริการฯ

ปริมาณน้ำขายเดือน มี.ค.62 >>สายงาน **รวก.(ทอ)**

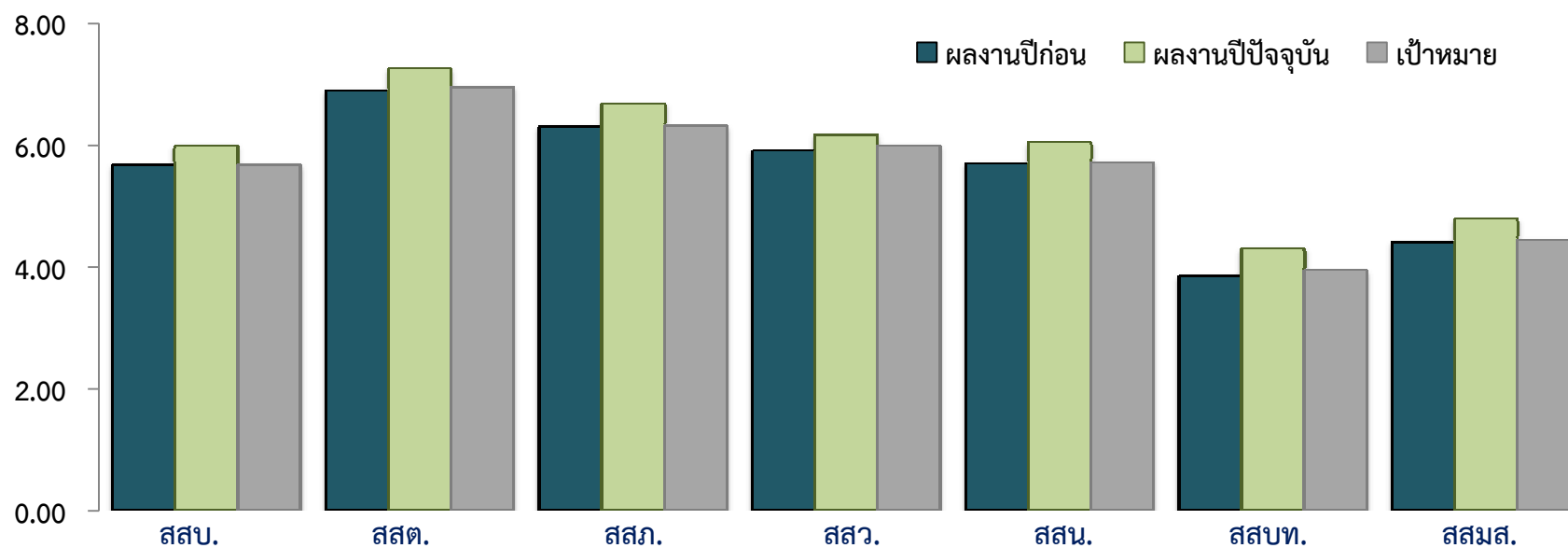
หน่วย : ล้าน ลบ.ม.



	สสส	สสป	สสป	สสม	สสท	สสญ	สสล	สสช	สสช	สสมบ	สสสภ
ผลงานปีก่อน	9.083	8.176	12.043	7.522	5.343	8.092	7.212	5.430	4.338	5.592	7.915
ผลงานปีปัจจุบัน	9.475	8.635	12.553	7.735	5.447	8.492	7.608	5.759	4.824	6.399	8.534
เป้าหมาย	9.094	8.199	12.205	7.537	5.348	8.097	7.099	5.430	4.325	5.689	7.960
สูง (ต่ำ) กว่าปีก่อน	0.392	0.459	0.510	0.213	0.104	0.401	0.396	0.329	0.486	0.807	0.619
สูง (ต่ำ) กว่าเป้าหมาย	0.381	0.435	0.348	0.198	0.099	0.395	0.509	0.329	0.499	0.710	0.574

ปริมาณน้ำขายเดือน มี.ค.62 >> สายงาน รวท.(กต)

หน่วย : ล้าน ลบ.ม.

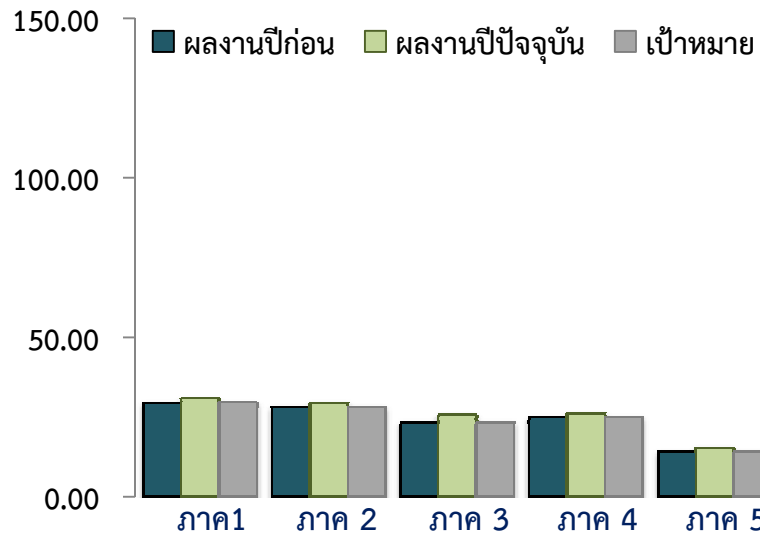


	สสป.	สสด.	สสภ.	สสว.	สสน.	สสบท.	สสมส.
ผลงานปีก่อน	5.685	6.908	6.319	5.918	5.709	3.868	4.417
ผลงานปีปัจจุบัน	6.003	7.271	6.697	6.181	6.057	4.312	4.799
เป้าหมาย	5.687	6.970	6.330	6.006	5.735	3.956	4.461
สูง(ต่ำ)กว่าปีก่อน	0.318	0.363	0.378	0.263	0.348	0.444	0.381
สูง(ต่ำ)กว่าเป้าหมาย	0.316	0.301	0.367	0.175	0.322	0.356	0.338

ปริมาณน้ำขายภาพรวมและสะสม

หน่วย : ล้าน ลบ.ม.

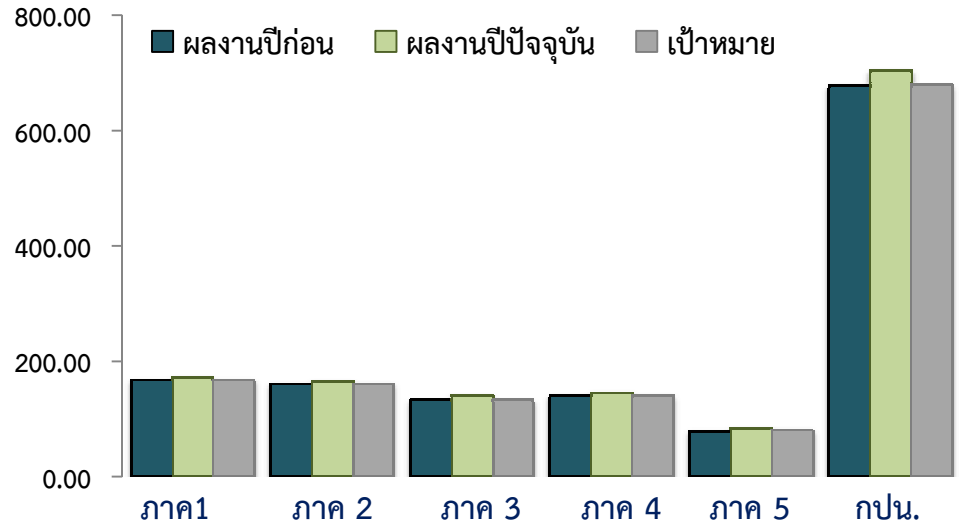
ผลงานเดือน มี.ค.62



ผลงานปีก่อน	29.302	28.169	23.275	24.830	13.994	119.571
ผลงานปีปัจจุบัน	30.663	29.282	25.516	26.152	15.168	126.780
เป้าหมาย	29.498	28.081	23.404	24.993	14.152	120.128
สูง(ต่ำ)กว่าปีก่อน	1.360	1.113	2.241	1.322	1.174	7.209
สูง(ต่ำ)กว่าเป้าหมาย	1.165	1.201	2.112	1.159	1.016	6.652
	3.95%	4.28%	9.02%	4.64%	7.18%	5.54%

หน่วย : ล้าน ลบ.ม.

ผลงานสะสม ต.ค.61 – มี.ค.62



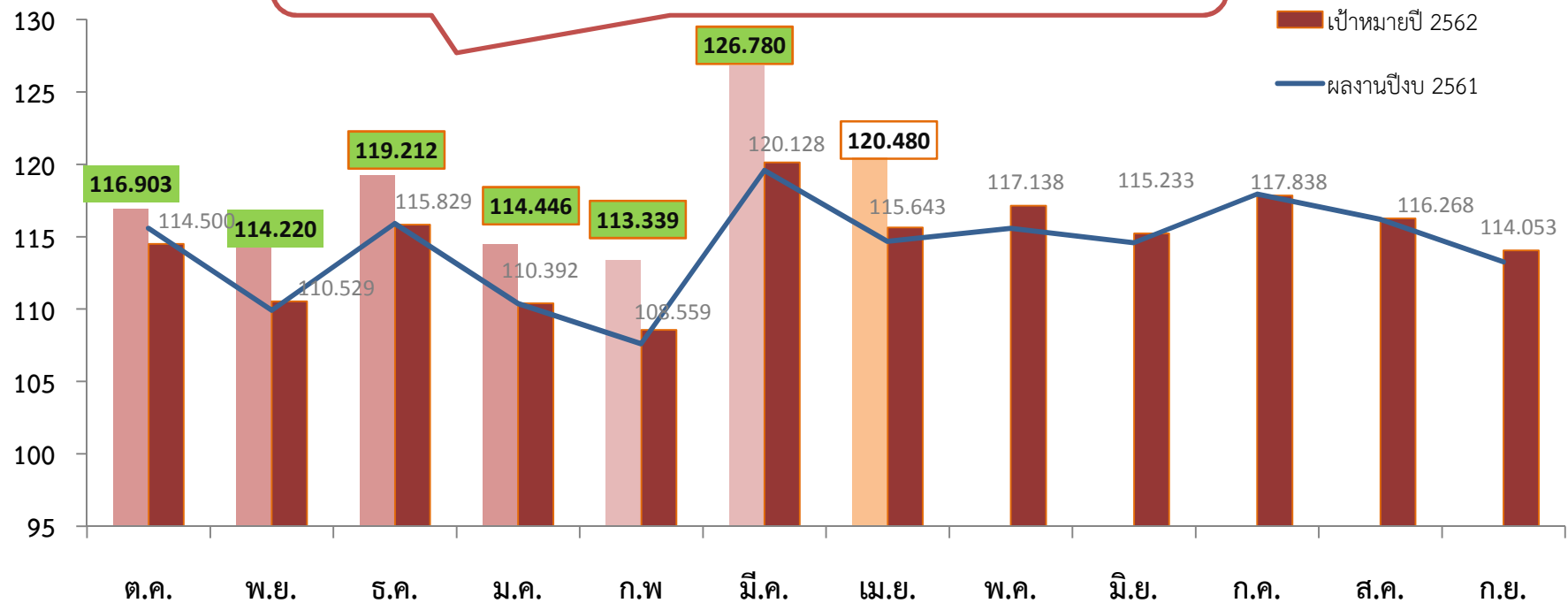
ผลงานปีก่อน	166.481	160.698	132.356	140.358	79.035	678.929
ผลงานปีปัจจุบัน	171.408	164.528	140.575	145.352	83.038	704.901
เป้าหมาย	166.572	160.579	132.530	140.333	79.923	679.937
สูง(ต่ำ)กว่าปีก่อน	4.927	3.830	8.219	4.994	4.003	25.972
สูง(ต่ำ)กว่าเป้าหมาย	4.836	3.949	8.045	5.019	3.115	24.964
	2.90%	2.46%	6.07%	3.58%	3.90%	3.67%

ปริมาณน้ำขายภาพรวม และคาดการณ์ เดือน เมษายน 2562

หน่วย : ล้าน ลบ.ม.

ผลงานคาดการณ์ เม.ย.62 สูงกว่าเป้าหมาย 6.65 ล้าน ลบ.ม.
ผลงานสะสม + ผลงานคาดการณ์ สูงกว่าเป้าหมายสะสม 29.80 ล้าน ลบ.ม.

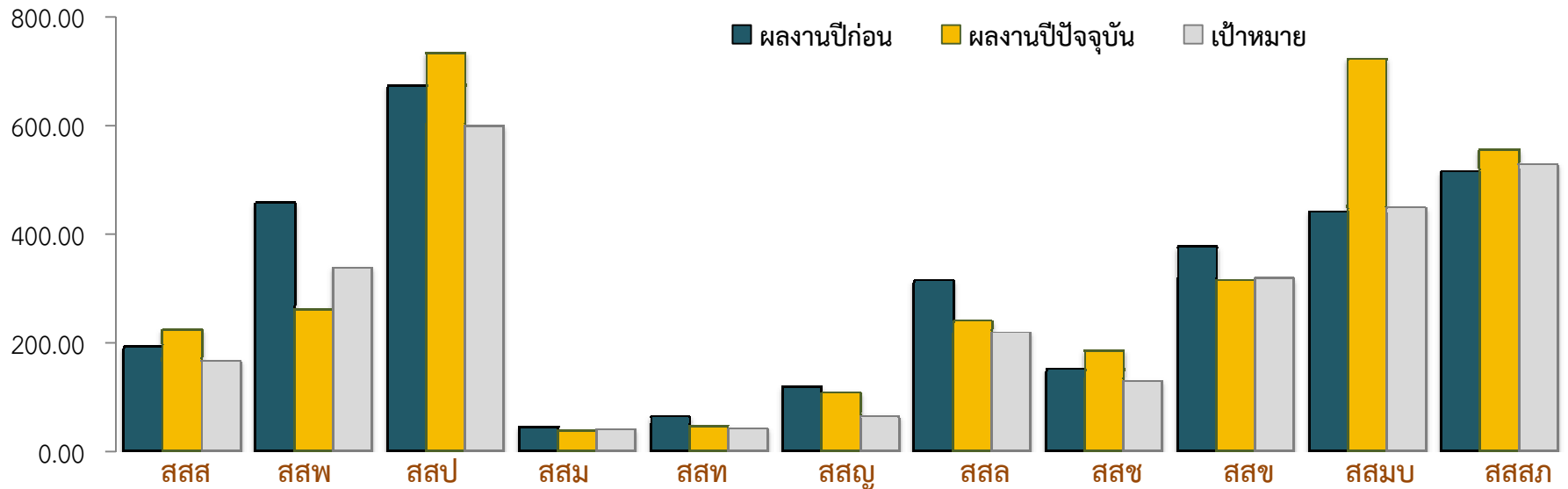
ผลงานคาดการณ์ปีงบประมาณ 2562
เป้าหมายปี 2562
ผลงานปีงบประมาณ 2561



หมายเหตุ : ปริมาณน้ำขายเดือน เม.ย. 2562 มาจาก ฝจส. (คาดการณ์จากสำนักงานประปาสาขา ณ วันที่ 24 เม.ย. 2562)

พืชน้ำติดต้งใหม่เดือน มี.ค.62>> สายงาน รวท.(ทอ)

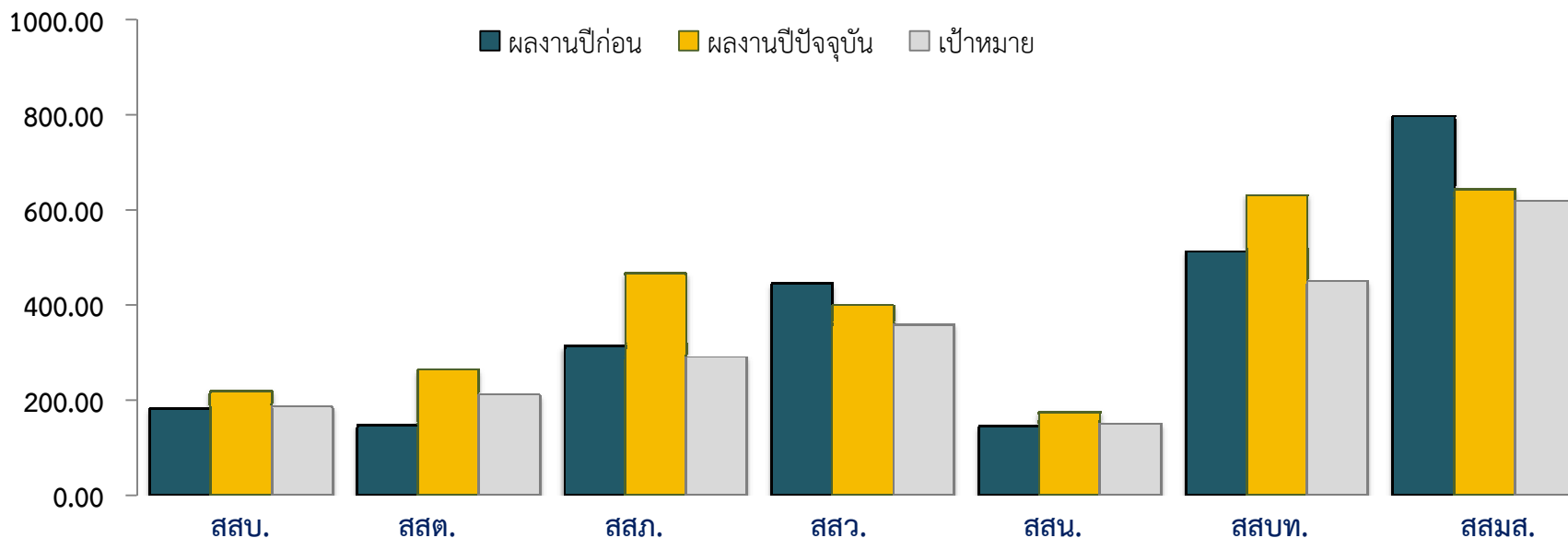
หน่วย : ราย



ผลงานปีก่อน	192	459	675	44	64	119	316	151	378	443	516
ผลงานปีปัจจุบัน	225	263	735	38	46	108	241	185	316	724	557
เป้าหมาย	167	340	600	40	42	65	220	129	320	450	530
สูง (ต่ำ) กว่าปีก่อน	33	(196)	60	(6)	(18)	(11)	(75)	34	(62)	281	41
สูง (ต่ำ) กว่าเป้าหมาย	58	(77)	135	(2)	4	43	21	56	(4)	274	27

พืชน้ำติดต้งใหม่เดือน มี.ค.62>> สายงาน รวท.(กต)

หน่วย : ราย

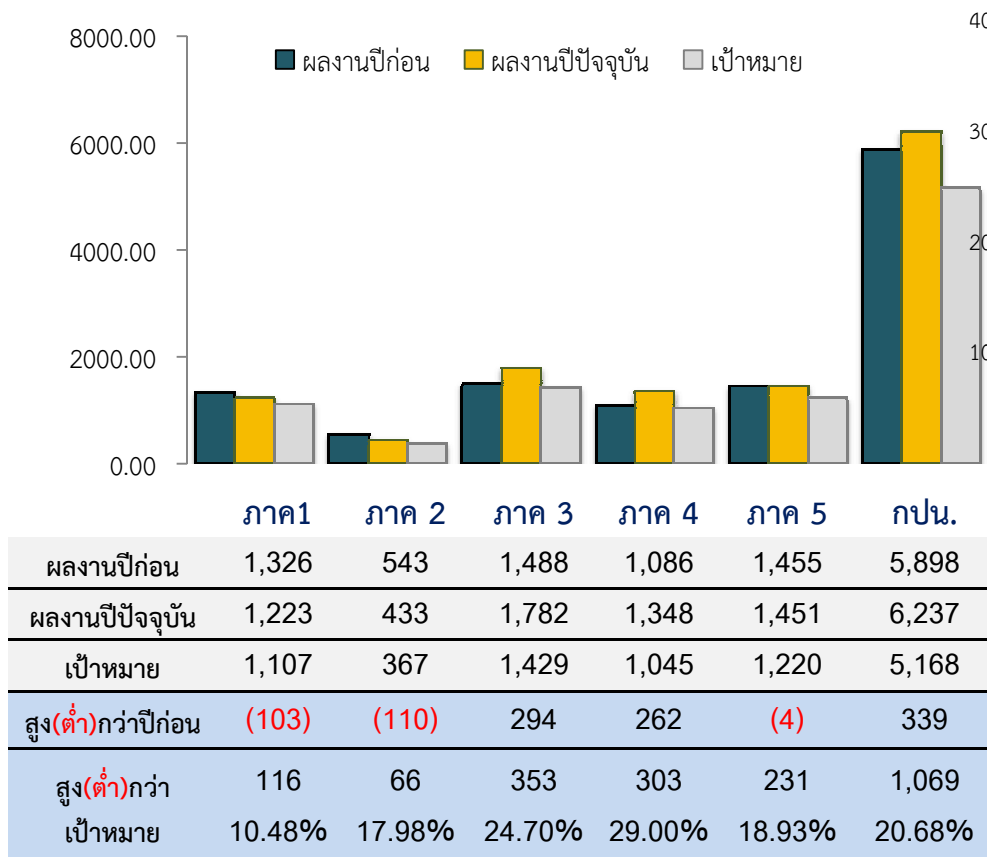


	สสบ.	สสต.	สสภ.	สสว.	สสน.	สสบท.	สสมส.
ผลงานปีก่อน	181	146	314	445	143	513	799
ผลงานปีปัจจุบัน	219	262	467	400	174	633	644
เป้าหมาย	185	210	290	360	150	450	620
สูง(ต่ำ)กว่าปีก่อน	38	116	153	(45)	31	120	(155)
สูง(ต่ำ)กว่าเป้าหมาย	34	52	177	40	24	183	24

ผู้ใช้น้ำติดตั้งใหม่ภาพรวมและสะสม

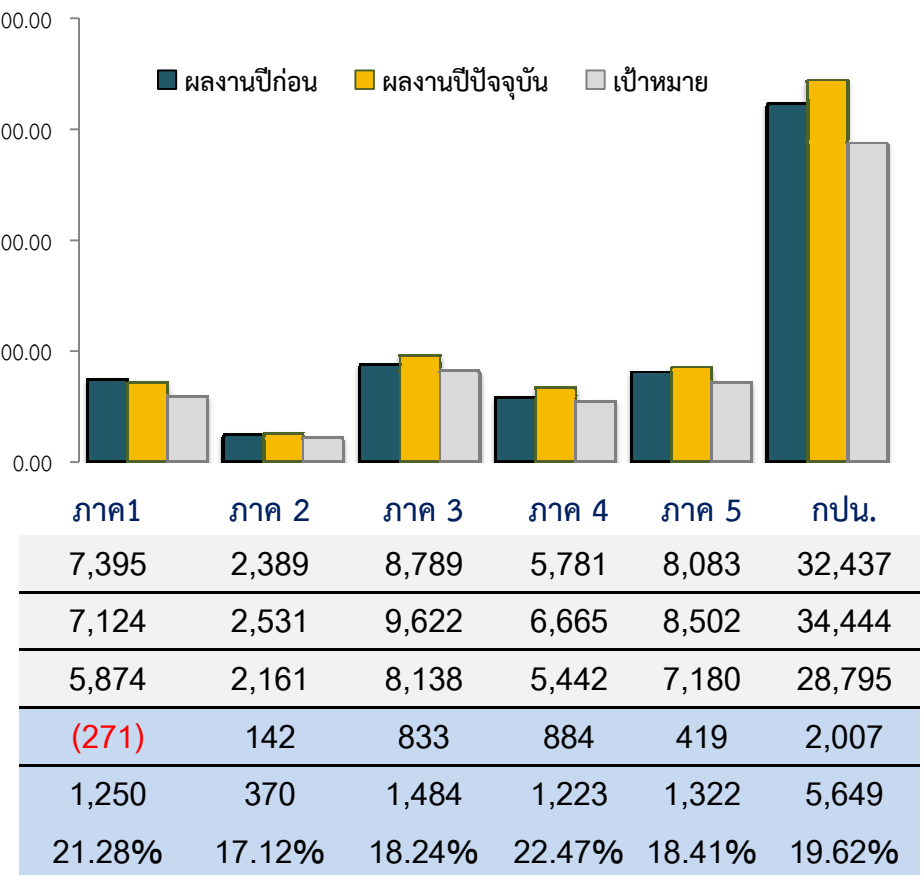
หน่วย : ราย

ผลงานเดือน มี.ค.62



หน่วย : ราย

ผลงานสะสม ต.ค.61 – มี.ค.62





การประปานครหลวง
METROPOLITAN WATERWORKS AUTHORITY

ผลการดำเนินงานด้านธุรกิจเสริม

ค่านิยม กปน. : มุ่งมั่น พัฒนาค้น พัฒนางาน บริการสังคม ด้วยความโปร่งใส ใส่ใจคุณภาพ



การประปานครหลวง
METROPOLITAN WATERWORKS AUTHORITY

การตรวจสอบ E-Service

ค่านิยม กปน. : มุ่งมั่น พัฒนาคาน พัฒนางาน บริการสังคม ด้วยความโปร่งใส ใส่ใจคุณภาพ



การประปานครหลวง
METROPOLITAN WATERWORKS AUTHORITY

สรุปผล VOC ไตรมาส 2

ค่านิยม กปน. : มุ่งมั่น พัฒนาคมน พัฒนางาน บริการสังคม ด้วยความโปร่งใส ใส่ใจคุณภาพ

ตารางแสดงวันที่ลงพื้นที่สำรวจความพึงพอใจของผู้ใช้บริการของ กปน. ปีงบประมาณ 2562

หน่วยงาน	ณ สถานที่ใช้น้ำ	ณ สำนักงานประปาสาขา	3จ. จอด จ่าย จร	งานวางท่อ	งานซ่อมท่อ	งานติดตั้งประปาใหม่	CallCenter1125	ศูนย์บริการภาครัฐ แบบเบ็ดเสร็จ
สุขุมวิท	7 - 9 พ.ค. 62	29 เม.ย. - 3 พ.ค. 62	29 เม.ย. - 3 พ.ค.	7 - 9 พ.ค. 62	สัมภาษณ์ทาง โทรศัพท์ ตั้งแต่วันที่ 6 - 10 พ.ค. 62	สัมภาษณ์ทางโทรศัพท์ ตั้งแต่วันที่ 29 เม.ย. - 2 พ.ค. 62		
พระโขนง	7 - 9 พ.ค. 62	29 เม.ย. - 3 พ.ค. 62	62	7 - 9 พ.ค. 62				
สมุทรปราการ	10 - 12 พ.ค. 62	29 เม.ย. - 3 พ.ค. 62		10 - 12 พ.ค. 62				
แม่น้ำศรี	7 - 9 พ.ค. 62	7 - 10 พ.ค. 62		4 - 6 พ.ค. 62				
พญาไท	4 - 6 พ.ค. 62	29 เม.ย. - 3 พ.ค. 62	29 เม.ย. - 3 พ.ค. 62	7 - 9 พ.ค. 62				
ทุ่งมหาเมฆ	4 - 6 พ.ค. 62	7 - 10 พ.ค. 62		4 - 6 พ.ค. 62				
ลาดพร้าว	4 - 6 พ.ค. 62	7 - 10 พ.ค. 62		4 - 6 พ.ค. 62				
ประชาชื่น	10 - 12 พ.ค. 62	7 - 10 พ.ค. 62	7 - 10 พ.ค. 62	10 - 12 พ.ค. 62				
บางเขน	10 - 12 พ.ค. 62	13 - 16 พ.ค. 62	13 - 16 พ.ค. 62	10 - 12 พ.ค. 62				
มีนบุรี	13 - 15 พ.ค. 62	13 - 16 พ.ค. 62	13 - 16 พ.ค. 62	13 - 15 พ.ค. 62				
สุวรรณภูมิ	13 - 15 พ.ค. 62	13 - 16 พ.ค. 62		13 - 15 พ.ค. 62				
บางกอกน้อย	13 - 15 พ.ค. 62	13 - 16 พ.ค. 62		13 - 15 พ.ค. 62				
ตากสิน	16 - 18 พ.ค. 62	27 - 30 พ.ค. 62	27 - 30 พ.ค. 62	13 - 15 พ.ค. 62				
ภาษีเจริญ	16 - 18 พ.ค. 62	17 - 23 พ.ค. 62	17 - 23 พ.ค. 62	16 - 18 พ.ค. 62				
สุขสวัสดิ์	16 - 18 พ.ค. 62	27 - 30 พ.ค. 62	27 - 30 พ.ค. 62	16 - 18 พ.ค. 62				
นนทบุรี	19 - 21 พ.ค. 62	17 - 23 พ.ค. 62	17 - 23 พ.ค. 62	19 - 21 พ.ค. 62				4 พ.ค. 62 (เซ็นทรัล แจ้งวัฒนะ) 12 พ.ค. 62 (เดอะมอลล์ งามวงศ์วาน)
บางบัวทอง	19 - 21 พ.ค. 62	17 - 23 พ.ค. 62		19 - 21 พ.ค. 62				11 พ.ค. 62 (เซ็นทรัล เวสเกต)
มหาสวัสดิ์	19 - 21 พ.ค. 62	17 - 23 พ.ค. 62		19 - 21 พ.ค. 62				
ฝ่ายปฏิบัติการ กาประปานครหลวง							สัมภาษณ์ทาง โทรศัพท์ ตั้งแต่วันที่ 13 - 17 พ.ค. 62	



การประปานครหลวง
METROPOLITAN WATERWORKS AUTHORITY

วาระที่ 4 เรื่องอื่น ๆ

ค่านิยม กปน. : มุ่งมั่น พัฒนاتน พัฒนางาน บริการสังคม ด้วยความโปร่งใส ใส่ใจคุณภาพ



การประปานครหลวง
METROPOLITAN WATERWORKS AUTHORITY

4.1 ความก้าวหน้าการเปลี่ยนมาตร Oversize /Inaccuracy ไตรมาส 2

ค่านิยม กปน. : มุ่งมั่น พัฒนาคมน พัฒนางาน บริการสังคม ด้วยความโปร่งใส ใส่ใจคุณภาพ



การประปานครหลวง
METROPOLITAN WATERWORKS AUTHORITY

4.2 สรุปผลการปฏิบัติงานของคณะทำงานสนับสนุน แผนงานการเปลี่ยน มาตรวัดน้ำคลาดเคลื่อน ประจำปีงบประมาณ 2562

คำนิยาม กปน. : มุ่งมั่น พัฒนาค้น พัฒนางาน บริการสังคม ด้วยความโปร่งใส ใส่ใจคุณภาพ



การประปานครหลวง
METROPOLITAN WATERWORKS AUTHORITY

4.3 สรุปผลการปฏิบัติงานของคณะทำงาน เพื่อจัดการลักขโมยใช้น้ำประปา

ค่านิยม กปน. : มุ่งมั่น พัฒนาค้น พัฒนางาน บริการสังคม ด้วยความโปร่งใส ใส่ใจคุณภาพ