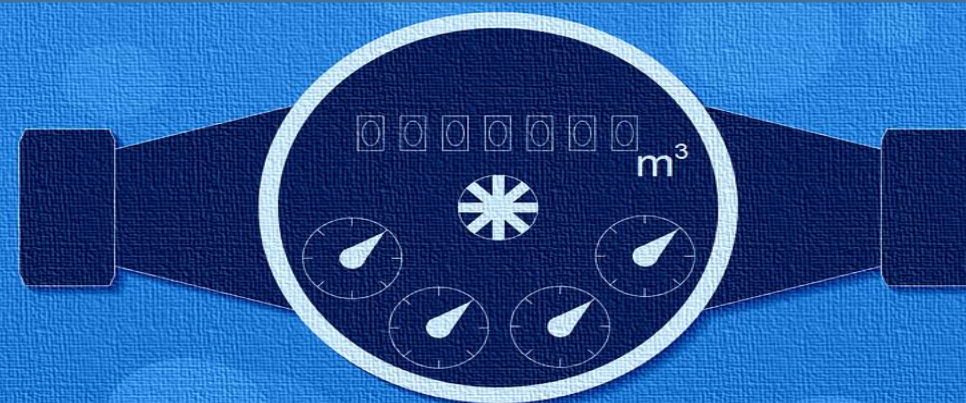
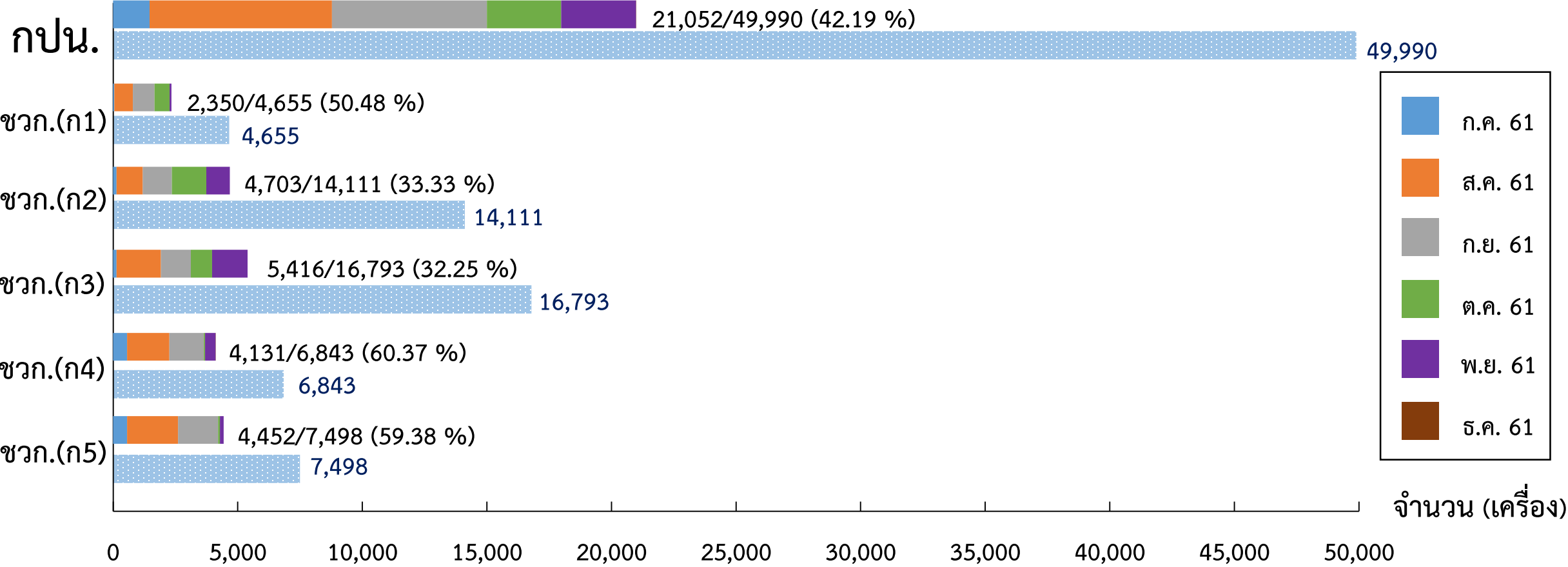


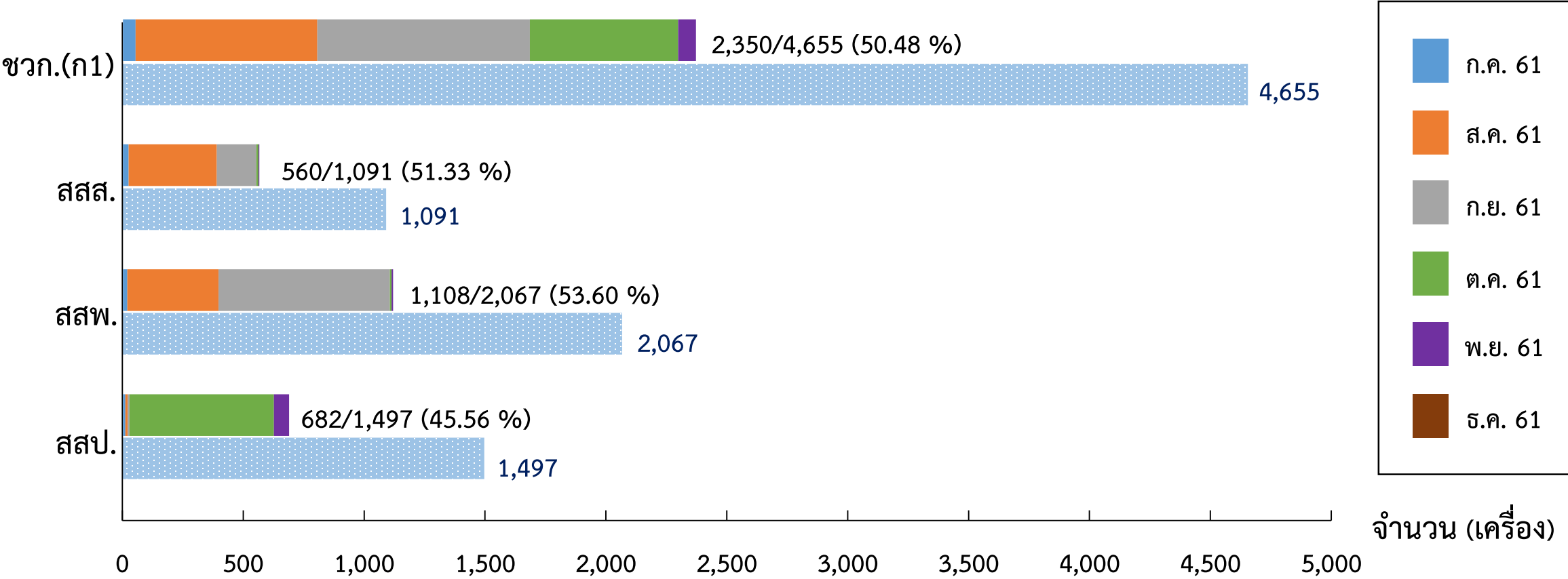
รายงานสรุปผลการดำเนินงานเปลี่ยนมาตรวัดน้ำยี่ห้อ *Champion* (47)



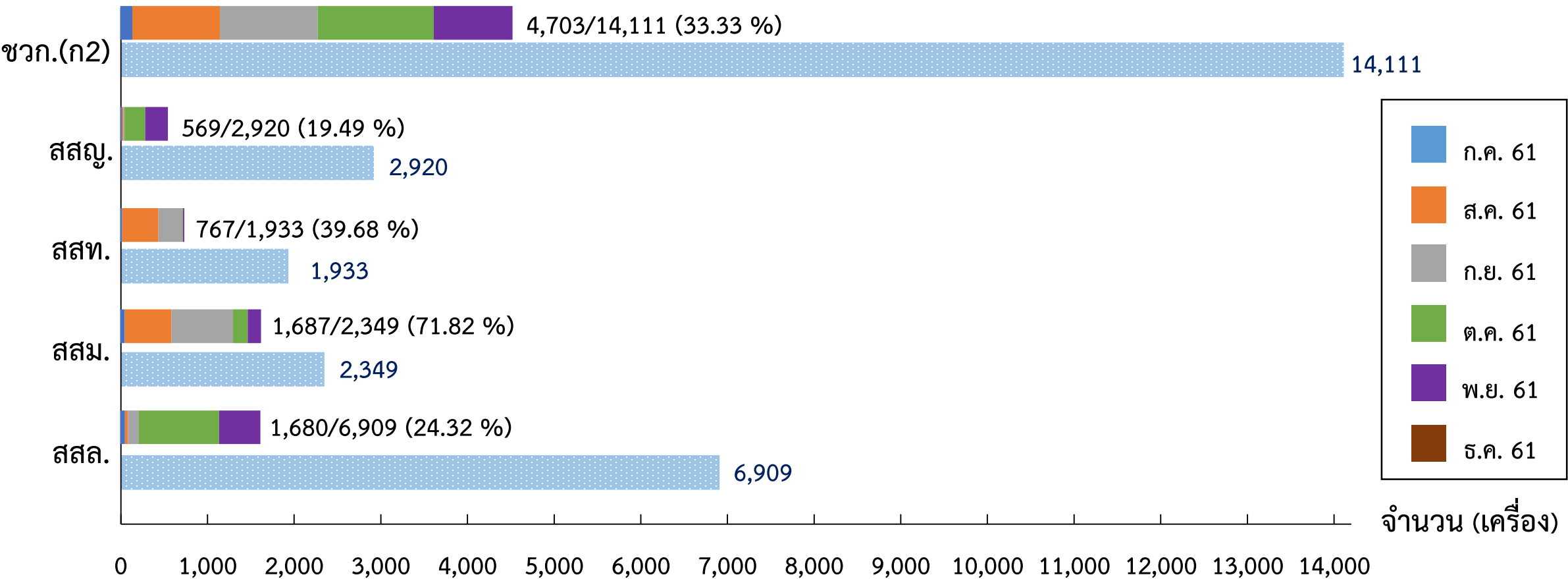
สรุปผลการดำเนินงานเปลี่ยนมาตรวัดน้ำ Champion (47) ที่มีแนวโน้มการใช้น้ำลดลงอย่างต่อเนื่อง (Slow down)
ของ กปน. เดือน กรกฎาคม – ธันวาคม 2561



สรุปผลการดำเนินงานเปลี่ยนมาตรวัดน้ำ Champion (47) ที่มีแนวโน้มการใช้น้ำลดลงอย่างต่อเนื่อง (Slow down)
พื้นที่บริการ 1 เดือน กรกฎาคม – ธันวาคม 2561

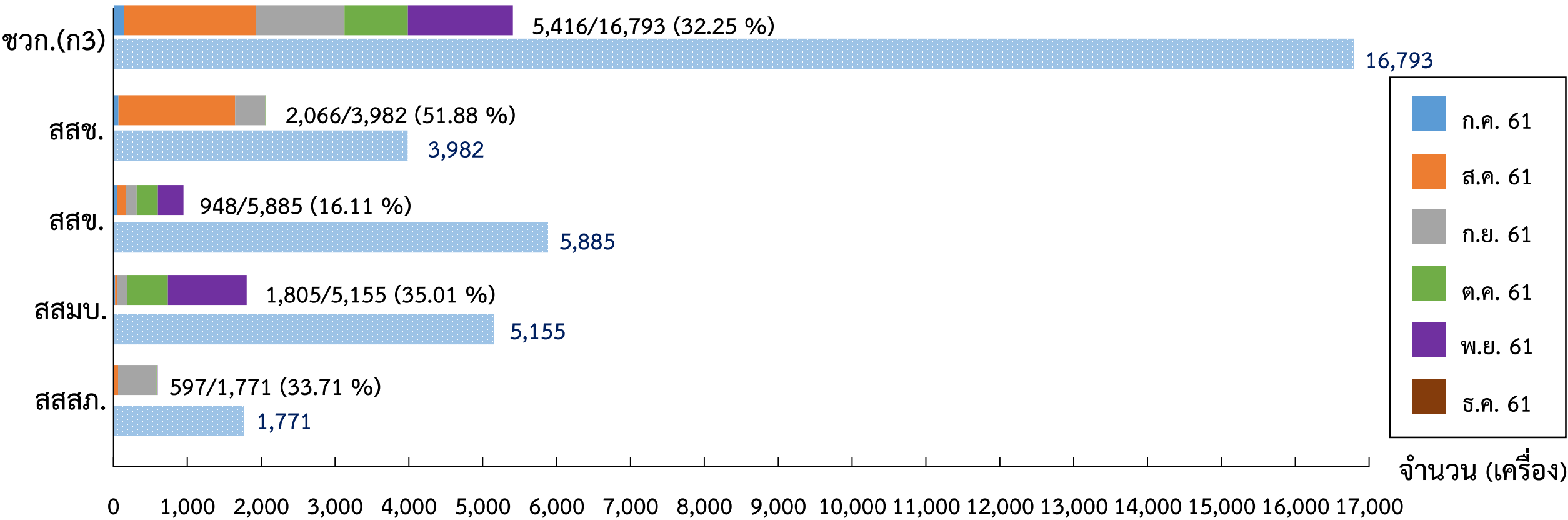


สรุปผลการดำเนินงานเปลี่ยนมาตรวัดน้ำ Champion (47) ที่มีแนวโน้มการใช้น้ำลดลงอย่างต่อเนื่อง (Slow down)
พื้นที่บริการ 2 เดือน กรกฎาคม – ธันวาคม 2561

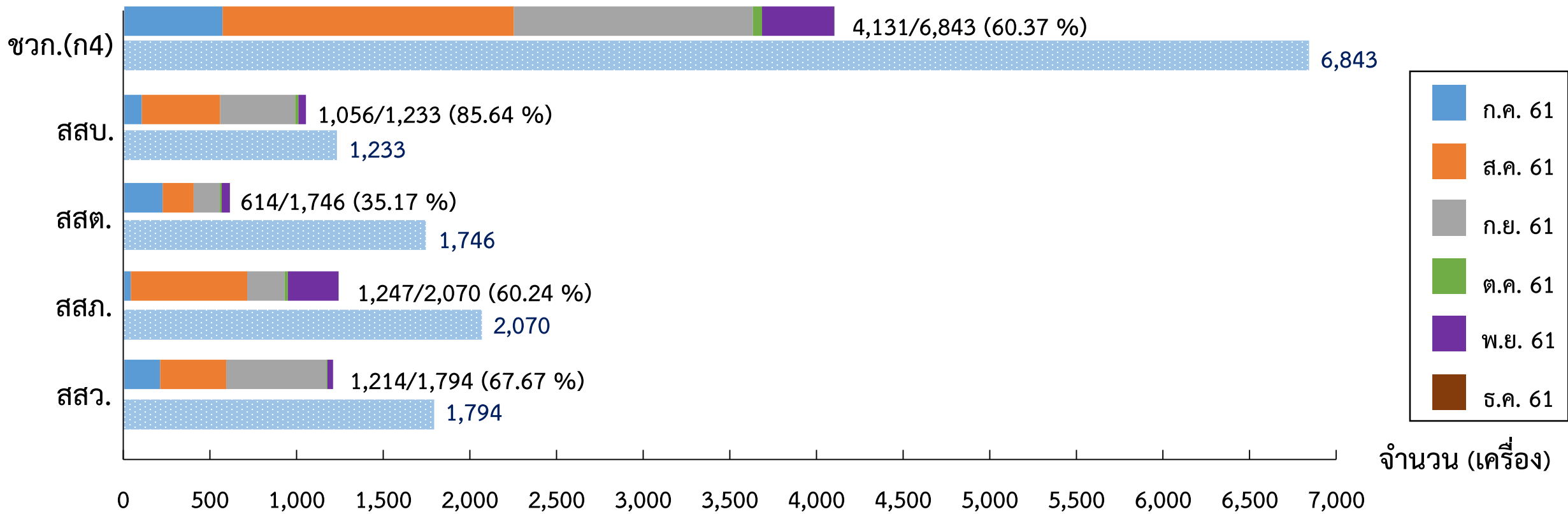


สรุปผลการดำเนินงานเปลี่ยนมาตรวัดน้ำ Champion (47) ที่มีแนวโน้มการใช้น้ำลดลงอย่างต่อเนื่อง (Slow down)

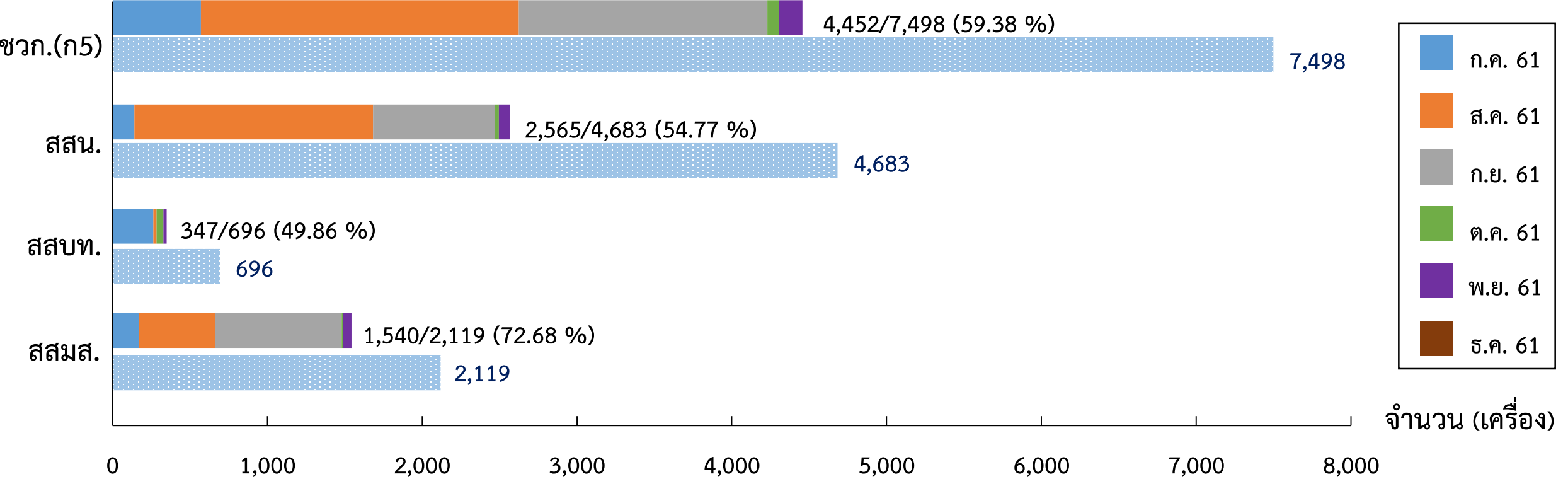
พื้นที่บริการ 3 เดือน กรกฎาคม – ธันวาคม 2561



สรุปผลการดำเนินงานเปลี่ยนมาตรวัดน้ำ Champion (47) ที่มีแนวโน้มการใช้น้ำลดลงอย่างต่อเนื่อง (Slow down)
พื้นที่บริการ 4 เดือน กรกฎาคม – ธันวาคม 2561



สรุปผลการดำเนินงานเปลี่ยนมาตรวัดน้ำ Champion (47) ที่มีแนวโน้มการใช้น้ำลดลงอย่างต่อเนื่อง (Slow down)
พื้นที่บริการ 5 เดือน กรกฎาคม – ธันวาคม 2561



การประเมินผลการดำเนินงาน

1. มีบางสาขา เปลี่ยนมาตร Champion ที่มีใช้มาตรในกลุ่มที่ **Slow down** (ตามบันทึกที่ รวก.(กอ) 126/2561 ลงวันที่ 21 มิถุนายน 2561 ที่ระบุว่า มาตรยี่ห้อ Champion ที่มีใช้งานอยู่ทุกพื้นที่บริการ มีจำนวนรวม **116,391** เครื่อง พบว่ามีแนวโน้มใช้น้ำลดลง (**Slow down**) จำนวน **68,039** เครื่อง



การประปานครหลวง
METROPOLITAN WATERWORKS AUTHORITY

บันทึกข้อความ

พวก.	รับที่ 5331	เวลา 9.27.
วันที่ 22	มิ.ย.	2561

รวก.(กต)	รับที่ 3655	เวลา 10.18
วันที่ 26/6/61		

หน่วยงาน รองผู้ว่าการ (บริการด้านตะวันออก)

ที่ รวก(กอ) 126 /2561 วันที่ 21 มิถุนายน 2561

เรื่อง ขอบความเห็นชอบในหลักการเปลี่ยนมาตรยี่ห้อ Champion (รหัส 47)

เรียน พวก.

1. เรื่องเดิม

กปน. กำหนดให้วาระแห่งการลดน้ำสูญเสียเป็นเรื่องสำคัญขององค์กร ซึ่งภายในปี 2564 ต้องลดน้ำสูญเสียให้ไม่เกิน 19% ปัจจุบันอัตราน้ำสูญเสียของ กปน. อยู่ที่ 30% และทุกหน่วยงานได้พยายามดำเนินกิจกรรมทั้งเชิงรุกและเชิงรับมาตลอดปีที่ผ่านมา ทั้งการเร่งเปลี่ยนท่อให้ได้ 400 กม. ในปี 2561 และในปี 2562-2564 ต้องเปลี่ยนเพิ่มอีกปีละ 1,000 กม. การเร่งสำรวจหาท่อรั่วในพื้นที่บริการทั้ง 18 สาขา เป็นต้น

2. ข้อเท็จจริง

ปัจจุบันมาตรวัดน้ำยี่ห้อ Champion (รหัส 47) ทั้งขนาด ½" และ ¾" มีใช้ในทุกพื้นที่บริการ รวมจำนวน 116,391 เครื่อง ปัญหาที่พบ คือ มาตรจะเดินช้าลงเรื่อยๆ (Slow down) ไม่ได้หยุดเดินทันที ทำให้การวัดปริมาณมีแนวโน้มต่ำลงในทุกปี จนตรวจไม่พบความผิดปกติของมาตร และฝ่ายมาตรวัดน้ำเคยทดสอบอายุการใช้งานของมาตรยี่ห้อนี้แล้ว พบว่ามีอายุการใช้งานเฉลี่ย 2.68 ปี (เอกสารแนบ 1) สายงานบริการประเมินข้อมูลแล้ว จะสูญเสียปริมาณน้ำขายในภาพรวมจากมาตรยี่ห้อ Champion ประมาณ 760,000 ลบ.ม./เดือน ซึ่งเป็น Appearance Loss ในการบริหารจัดการน้ำสูญเสียด้วย

3. การดำเนินการ

3.1 สายงานบริการ นำข้อมูลการใช้ (ปี 2556-2561) ของมาตรยี่ห้อ Champion ทุกสาขามาพิจารณาเพื่อจัดลำดับการเปลี่ยนมาตร พบว่ามีมาตรที่มีการใช้น้ำลดลงอย่างมีนัยสำคัญ และมีแนวโน้มที่จะใช้น้ำลดลงอย่างต่อเนื่อง (ค่า slope ติดลบ) จำนวน 68,039 เครื่อง แยกรายสาขา (เอกสารแนบ 2)

3.2 ผมน. จัดสรรมาตรจำนวน 49,900 เครื่อง ทั้งขนาด ½" และ ¾" รองรับการดำเนินการเปลี่ยนมาตร Champion (เอกสารแนบ 3) ซึ่งสามารถนำมาดำเนินการได้ทันที

3.3 จัดสรรจำนวนมาตรแต่ละขนาดให้สาขาดำเนินการ โดยเรียงตามลำดับตามปริมาณน้ำที่ใช้ลดลงมาก่อน และสรุปเป็นจำนวนให้แต่ละสาขาดำเนินการเร่งด่วน (เอกสารแนบ 4)

การประเมินผลการดำเนินงาน

2. แต่ละสาขาปฏิบัติไม่เหมือนกัน

2.1 บางสาขาเปลี่ยนในงานมาตรฐาน**ครบวาระ**

2.2 บางสาขาเปลี่ยนในงานมาตรฐาน**บำรุงรักษา**

3. มาตรฐานบางส่วน**ชำรุด**ตอนที่**อายุครบ 10 ปี**แล้ว แต่ละสาขาดำเนินการเปลี่ยนในงานมาตรฐาน**บำรุงรักษา**