

ผลการดำเนินงาน เดือน พฤษภาคม 2560 (รวม กปน.)

| รายการ | พฤษภาคม 2560 | | | ปีงบประมาณ 2560 | | |
|--------------------------|--------------|--------|--------|-----------------|----------------------------|--------|
| | แผนงาน | ผลงาน | % | แผนงาน* | ผลงาน (ต.ค.59 – พ.ค.60) | % |
| 1. ติดตั้งประปาใหม่ | 5,468 | 5,416 | 99.05% | 65,000 | 43,099 | 66.31% |
| 2. เปลี่ยนมาตรบำรุงรักษา | 4,265 | 3,582 | 83.99% | 50,016 | 29,247 | 58.48% |
| 3. เปลี่ยนมาตรครบวาระ | 23,478 | 23,443 | 99.85% | 220,234 | 132,294 | 60.07% |

แผนงาน * = แผนของทั้งปีงบประมาณ 2560 (ต.ค.59 – ก.ย.60)

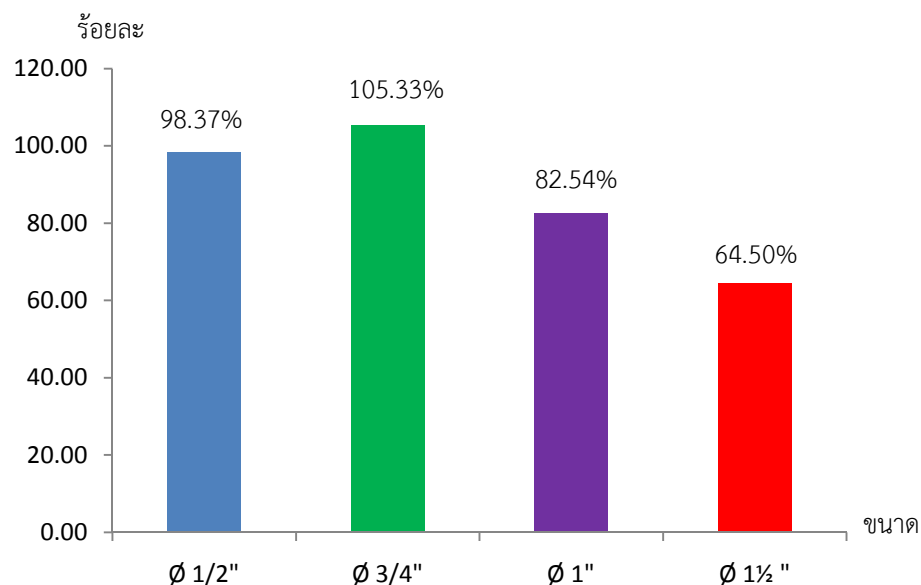


การดำเนินการเปลี่ยนมาตรวัดน้ำ ตุลาคม 2559 – พฤษภาคม 2560

ติดตั้งประปาใหม่

มาตรฐานเล็ก

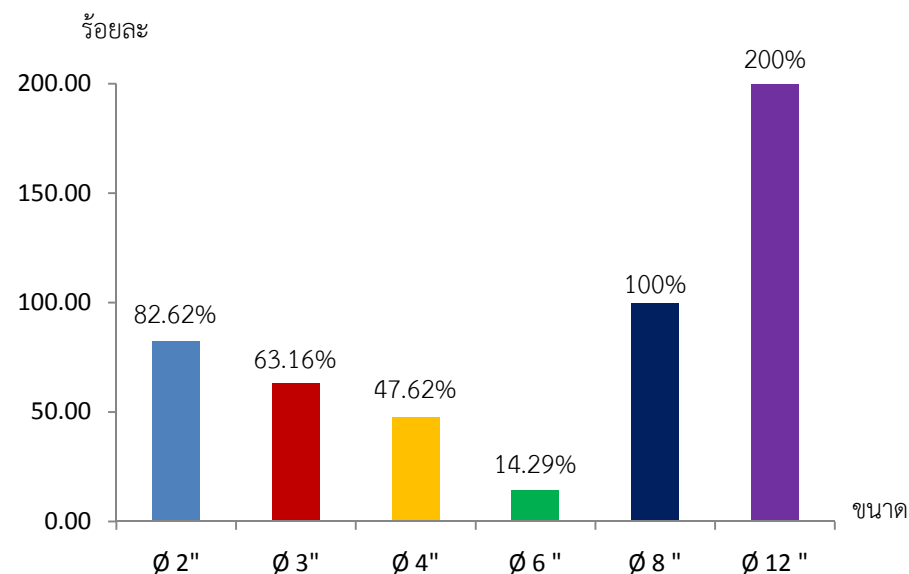
| |
|------------------------|
| แผน 42,733 |
| ผลรวม 42,789 (100.13%) |



| | | | | |
|------|--------|--------|-------|-----|
| แผน* | 24,796 | 16,097 | 1,409 | 431 |
| ผล | 24,393 | 16,955 | 1,163 | 278 |

มาตรฐานใหญ่

| |
|--------------------|
| แผน 421 |
| ผลรวม 314 (74.58%) |



| | | | | | | |
|------|-----|----|----|----|---|---|
| แผน* | 305 | 57 | 42 | 14 | 2 | 1 |
| ผล | 252 | 36 | 20 | 2 | 2 | 2 |

แผน* = แผนงานของเดือน ต.ค.59 – พ.ค.60

ผล = ผลการเปลี่ยนมาตรสะสม เดือน ต.ค. 59 – พ.ค.60

*มาตรฐาน 16 นิ้ว ไม่มีแผนติดตั้งประปาใหม่

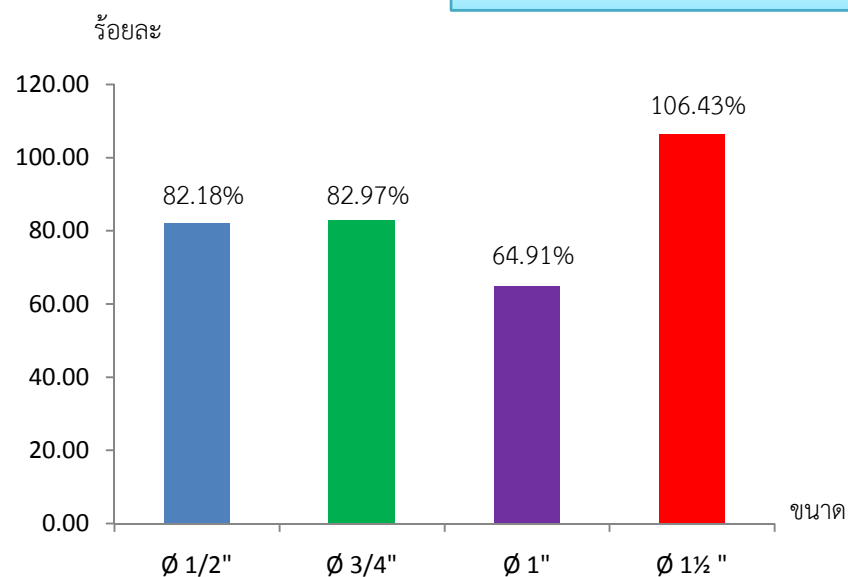
การดำเนินการเปลี่ยนมาตรวัดน้ำ ตุลาคม 2559 – พฤษภาคม 2560

เปลี่ยนมาตรครบวาระ

มาตรฐานเล็ก

แผน 158,940

ผลรวม 130,555 (82.14%)

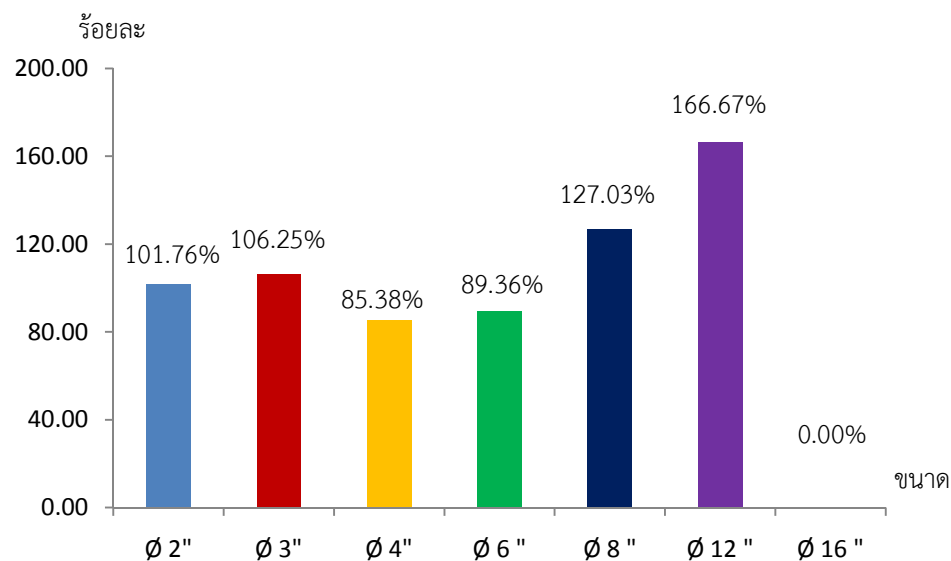


| | | | | |
|------|---------|--------|-------|-------|
| แผน* | 106,091 | 47,691 | 4,069 | 1,089 |
| ผล | 87,184 | 39,571 | 2,641 | 1,159 |

มาตรฐานใหญ่

แผน 1,740

ผลรวม 1,739 (99.94%)



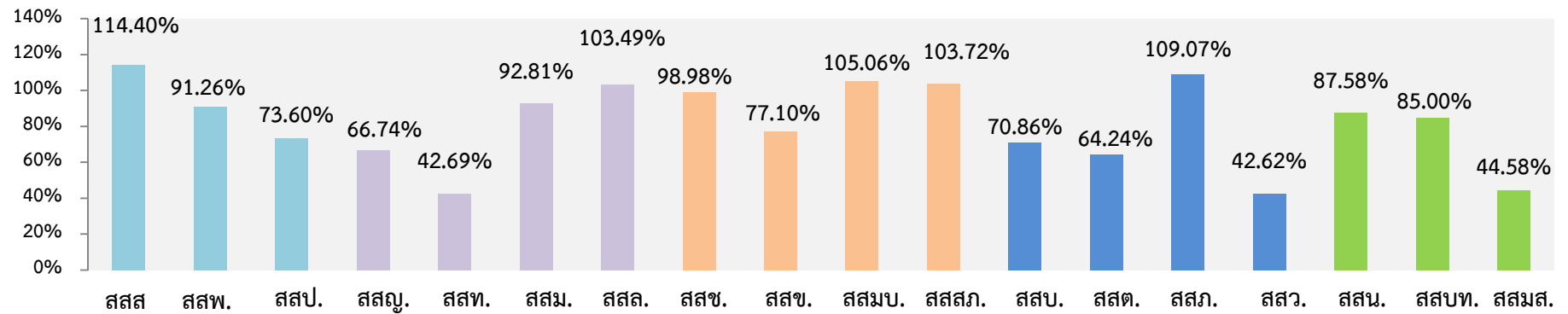
| | | | | | | | |
|------|-------|-----|-----|----|----|---|---|
| แผน* | 1,079 | 272 | 253 | 94 | 37 | 3 | 2 |
| ผล | 1,098 | 289 | 216 | 84 | 47 | 5 | 0 |

แผน* = แผนงานของเดือน ต.ค.59 – พ.ค.60

ผล = ผลการเปลี่ยนมาตรสะสม เดือน ต.ค. 59 – พ.ค.60

ผลการดำเนินการเปลี่ยนมาตรฐานครบวาระขนาด Ø 1/2"- Ø 3/4"

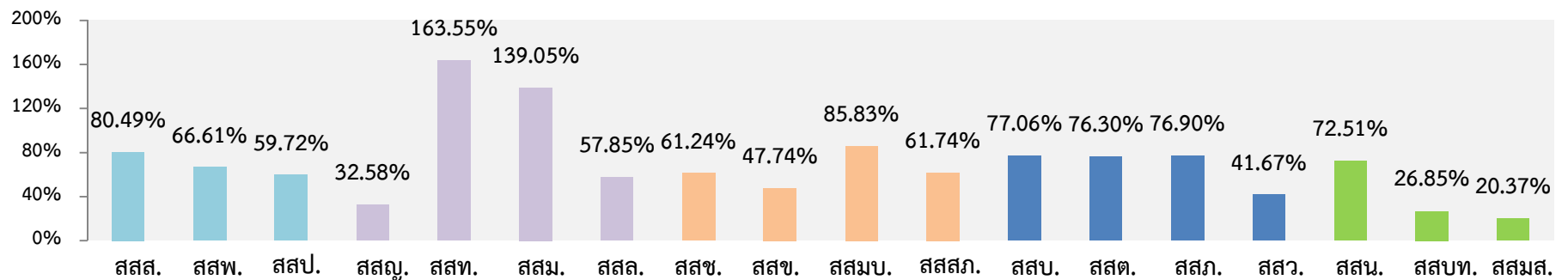
ผลงาน %



| | | | | | | | | | | | | | | | | | | |
|--------|-------|--------|--------|-------|-------|-------|--------|-------|-------|-------|-------|--------|-------|--------|-------|-------|-------|--------|
| แผนงาน | 6,500 | 13,700 | 13,765 | 2,901 | 5,231 | 4,114 | 11,522 | 6,785 | 8,256 | 8,300 | 5,400 | 14,229 | 8,400 | 10,918 | 5,239 | 8,235 | 8,654 | 11,633 |
| ผลงาน | 7,436 | 12,502 | 10,131 | 1,936 | 2,233 | 3,818 | 11,924 | 6,716 | 6,365 | 8,720 | 5,601 | 10,082 | 5,396 | 11,908 | 2,233 | 7,212 | 7,356 | 5,186 |

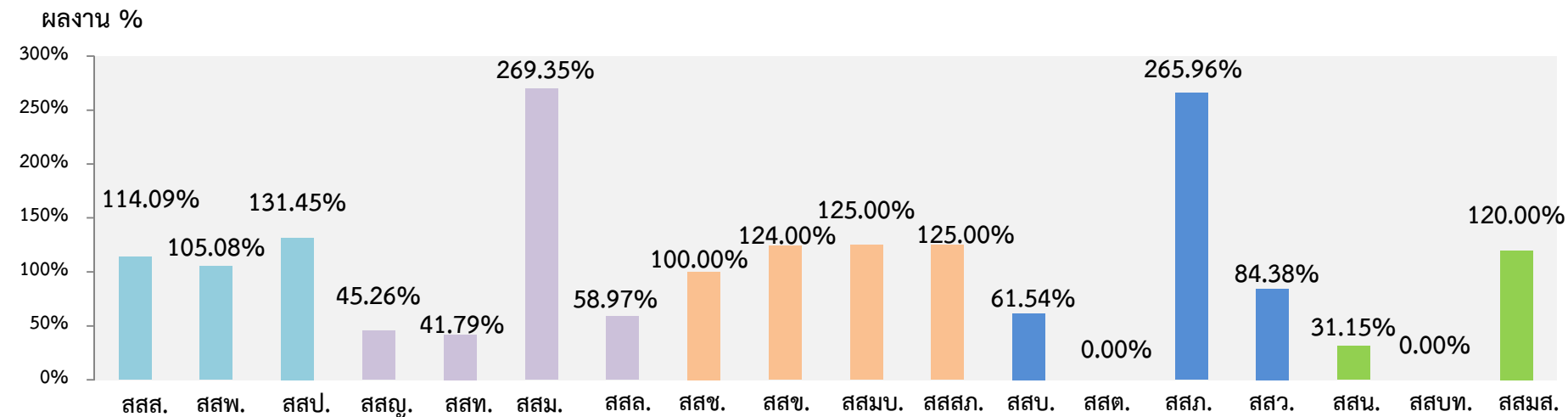
ผลการดำเนินการเปลี่ยนมาตรฐานครบวาระขนาด Ø 1"- Ø 1 1/2"

ผลงาน %



| | | | | | | | | | | | | | | | | | | |
|--------|-----|-----|-----|-----|-----|-----|-----|-----|-----|-----|-----|-----|-----|-----|-----|-----|-----|-----|
| แผนงาน | 656 | 635 | 427 | 264 | 321 | 274 | 382 | 209 | 155 | 120 | 230 | 279 | 211 | 368 | 240 | 171 | 108 | 108 |
| ผลงาน | 528 | 423 | 255 | 86 | 525 | 381 | 221 | 128 | 74 | 103 | 142 | 215 | 161 | 283 | 100 | 124 | 29 | 22 |

ผลการดำเนินการเปลี่ยนมาตรฐานครบวาระขนาด Ø 2"- Ø 16"



| แผนงาน | 369 | 59 | 124 | 327 | 134 | 124 | 39 | 123 | 50 | 8 | 36 | 39 | 2 | 47 | 96 | 122 | 21 | 20 |
|--------|-----|----|-----|-----|-----|-----|----|-----|----|----|----|----|---|-----|----|-----|----|----|
| ผลงาน | 421 | 62 | 163 | 148 | 56 | 334 | 23 | 123 | 62 | 10 | 45 | 24 | 0 | 125 | 81 | 38 | 0 | 24 |

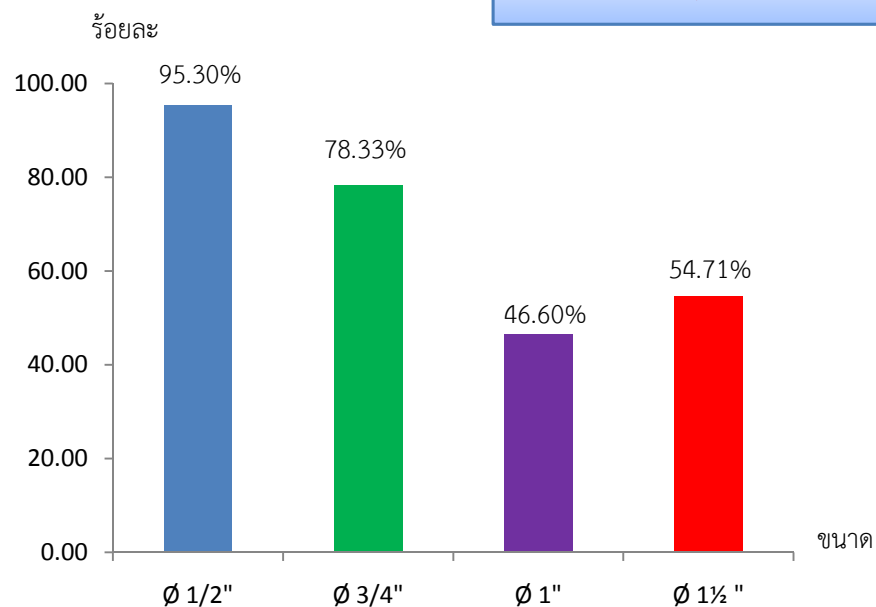
การดำเนินการเปลี่ยนมาตรวัดน้ำ ตุลาคม 2559 – พฤษภาคม 2560

เปลี่ยนมาตรบำรุงรักษา

มาตรฐานเล็ก

แผน 33,681

ผลรวม 28,609 (84.94%)

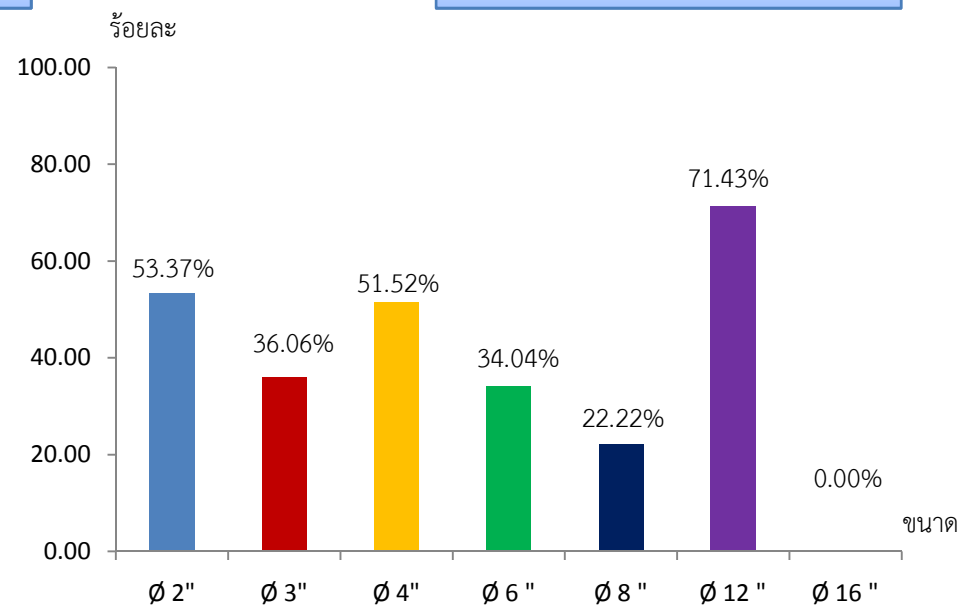


| | | | | |
|------|--------|--------|-------|-----|
| แผน* | 16,905 | 14,649 | 1,734 | 393 |
| ผล | 16,111 | 11,475 | 808 | 215 |

มาตรฐานใหญ่

แผน 1,338

ผลรวม 638 (47.68%)



| | | | | | | | |
|------|-----|-----|-----|----|----|---|---|
| แผน* | 742 | 269 | 198 | 94 | 27 | 7 | 1 |
| ผล | 396 | 97 | 102 | 32 | 6 | 5 | 0 |

แผน* = แผนของเดือน ต.ค.59 – พ.ค.60

ผล = ผลการเปลี่ยนมาตรสะสม เดือน ต.ค. 59 – พ.ค.60