

HR News

ปีที่ 9 ฉบับที่ 4

เดือนเมษายน 2567

- โรคที่มากับฤดูร้อน
- JOB FAMILY วิศวกรรมและผลิต และ JOB FAMILY จัดการคุณภาพน้ำ
- ข่าวกองทุนสำรองเลี้ยงชีพ พนักงาน กปน.

อ่านเพิ่มเติม

Scan QR Code >>



โรคที่มากับฤดูร้อน



โรคลมแดด หรือ ฮีทสโตรก

- เป็นภาวะที่เกิดจากร่างกายมีความร้อนสูงกว่า 40 องศาเซลเซียส
- ทำให้เกิดอันตรายต่อ สมอง หัวใจ ปอด ไต และกล้ามเนื้อ
- กลุ่มเสี่ยง ได้แก่ เด็กเล็ก หญิงตั้งครรภ์ ผู้สูงอายุ และผู้ที่มีโรคประจำตัว เช่น โรคหัวใจ โรคความดันโลหิตสูง และโรคอ้วน
- ป้องกันโดย ดื่มน้ำวันละ 8 - 10 แก้ว หลีกเลี่ยงการอยู่กลางแจ้งแดดออกกำลังกาย ภายในอาคาร หรือบริเวณที่มีอากาศถ่ายเท

โรคพิษสุนัขบ้า หรือโรคกลัวน้ำ

- เกิดจากเชื้อไวรัสเรบีส พบในสัตว์เลี้ยงลูกด้วยนมทุกชนิด เช่น สุนัข แมว โค กระบือ หนู กระจง กระต่าย ลิง ค้างคาว โดยเชื้อจะเข้าทางบาดแผลที่ถูกกัด ข่วน หรือเลีย บริเวณที่มีบาดแผลรอยถลอก รอยขีดข่วนบาดแผล เลียถูกบริเวณเยื่อตาหรือปาก
- ป้องกันโดยนำสัตว์เลี้ยงไปฉีดวัคซีนเมื่ออายุ 2 เดือน เข็มที่สองฉีดหลังจากเข็มแรก 3-4 สัปดาห์ และฉีดซ้ำทุกปี หากถูกสุนัขกัด ข่วน หรือเลีย ให้รีบล้างแผลด้วยน้ำ และสบู่อย่างเบามือนานอย่างน้อย 10 นาที เพื่อกำจัดเชื้อให้ได้มากที่สุด ใสยาฆ่าเชื้อ ที่บาดแผล และไปพบแพทย์เพื่อฉีดวัคซีนป้องกันโรคพิษสุนัขบ้า

โรคอาหารเป็นพิษ

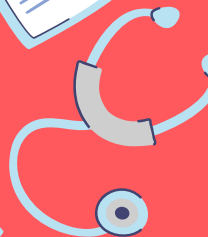
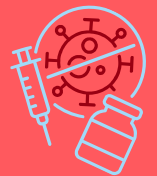
- เกิดจากรับประทานอาหาร หรือดื่มน้ำที่มีเชื้อโรคปนเปื้อน ที่มากับอาหารที่ไม่สะอาด อาหารที่ทำไว้ล่วงหน้านาน ๆ ไม่ได้มีการอุ่นร้อนก่อนรับประทาน
- อาการ ได้แก่ คลื่นไส้ อาเจียน ปวดท้อง ถ่ายอุจจาระเหลวหรือเป็นน้ำ ลำไส้อักเสบ และอาจมีไข้ ปวดศีรษะร่วมด้วย ถ้าถ่ายอุจจาระมาก อาจมีภาวะช็อกหมดสติได้
- การป้องกัน หลีกเลี่ยงอาหารสุกๆ ดิบๆ กินขณะที่ยังร้อนเลือกกินอาหารสะอาด เลือกซื้อวัตถุดิบที่สด สะอาด ก่อนหยิบจับควรล้างมือด้วยน้ำสบู่ให้สะอาดทุกครั้ง

โรคอุจจาระร่วง

- เกิดจากการรับประทานอาหารที่ปนเปื้อนเชื้อไวรัส แบคทีเรีย พยาธิ สารพิษ สารเคมี
- มีอาการถ่ายเหลว ถ่ายเป็นน้ำ หรือถ่ายปนูกปนเลือด ภายในระยะเวลา 24 ชั่วโมง อาจอาเจียนหรือมีภาวะขาดน้ำร่วมด้วย
- การป้องกัน จดอาหารรสจัด เช่น เผ็ดจัดเปรี้ยวจัด ของหมักดอง ล้างมือให้สะอาด ทุกครั้งก่อนปรุงอาหาร ก่อนกินอาหาร และหลังเข้าห้องน้ำ ดื่มน้ำ น้ำแข็ง ที่สะอาด

ไทฟอยด์ หรือไข้รากสาดน้อย

- เกิดจากการรับประทานอาหาร และดื่มน้ำที่ปนเปื้อน เชื้อไทฟอยด์จากอุจจาระหรือ ปัสสาวะของผู้ป่วย หรือผู้ที่เป็นพาหะ
- อาการ มีไข้สูงลอยมากกว่า 1 สัปดาห์ อาการร่วม ปวดศีรษะ อาจมีอาการท้องอืด หรือท้องเสีย หรือมีอาการผื่นขึ้นตามหน้าอกและลำตัว
- ป้องกันโดย ดื่มน้ำสะอาด น้ำสุก กินอาหารที่สะอาดมีภาชนะปกปิดไม่มีแมลงวันตอม



JOB FAMILY



1. วิศวกรรมและผลิต

(ENGINEERING & PRODUCTION MANAGEMENT; E&P)

EP. นี้ จะพาทุกท่านมาเจาะลึก Job Family วิศวกรรมและผลิต
ว่าประกอบด้วย Sub Family อะไรบ้างและ มีตำแหน่งงานที่มี
ความรับผิดชอบด้านไหน ไปดูกันเลย !

E

ENGINEERING

- E1:**บำรุงรักษาและทดสอบมาตร
- E2:**บริหารโครงการ
- E3:**สำรวจออกแบบและก่อสร้างระบบผลิต ระบบส่งและจ่ายน้ำ
- E4:**ซ่อมบำรุงระบบท่อและบริหารจัดการน้ำสูญเสีย
- E5:**เครื่องจักรกล
- E6:**สถาปนิก

P

PRODUCTION MANAGEMENT

- P1:**บริการและบำรุงรักษาโรงงาน อาคารและสถานที่
- P2:**สนับสนุนข้อมูลการผลิตและวิศวกรรม
- P3:**ควบคุม/บำรุงรักษาระบบผลิต ระบบส่งและจ่ายน้ำ
- P4:**บำรุงรักษาระบบเครื่องกลและโยธา
- P5:**บำรุงรักษาระบบไฟฟ้า อิเล็กทรอนิกส์ สื่อสาร และวัดคุม
- P6:**ตรวจสอบคุณภาพน้ำ

ตัวอย่างตำแหน่งและหน่วยงานใน Job Family นี้

ตำแหน่ง

- วิศวกร
- สถาปนิก
- นักบริหารงานช่าง
- ช่างฝีมือ
- ช่าง
- พนักงานเครื่องจักรกล

หน่วยงาน

ใน Job family E&P มีหน่วยงานซึ่งมีหน้าที่ความรับผิดชอบ ดังตัวอย่างต่อไปนี้

- ซ่อมบำรุงรักษาระบบต่างๆ
- บริหารจัดการน้ำสูญเสีย
- ควบคุมวางแผนระบบการส่งและจ่ายน้ำ
- กรัฟฟายกรน้ำและสิ่งแวดลอม
- ผลิตน้ำประปา
- บริหารและปรับปรุงโครงการ
- ออกแบบระบบจ่าย ผลิต และส่งน้ำ
- มาตรฐานวิศวกรรมและสารสนเทศภูมิศาสตร์
- ก่อสร้างระบบจ่ายน้ำ

JOB FAMILY



2.จัดการคุณภาพน้ำ (QUALITY MANAGEMENT; Q)

EP. นี้ จะพาทุกท่านมาเจาะลึก **Job Family จัดการคุณภาพน้ำ** ว่าประกอบด้วย Sub Family อะไร มีตำแหน่งงานที่มีความรับผิดชอบด้านไหน และ อยู่ในหน่วยงานอะไรบ้าง ไปดูกันเลย !



กลุ่ม **Q1** : จัดการคุณภาพน้ำ

ได้แก่ ตำแหน่งงานที่มีหน้าที่ความรับผิดชอบในการตรวจสอบและเฝ้าระวังคุณภาพน้ำเผยแพร่ข้อมูลคุณภาพน้ำประสานหน่วยงานภายในและภายนอก เพื่อยกระดับคุณภาพน้ำดิบและน้ำประปา และพัฒนาคุณภาพน้ำประปาให้ได้มาตรฐานสากล

ตัวอย่างตำแหน่งและหน่วยงานใน Job Family นี้

ตำแหน่ง

- นักวิทยาศาสตร์
- วิศวกร
- นักบริหารงานช่าง
- ช่าง

หน่วยงาน

ใน Job family Q มีหน่วยงานซึ่งมีหน้าที่ความรับผิดชอบ ดังตัวอย่างต่อไปนี้

- วางแผนพัฒนาและวิเคราะห์ข้อมูลระบบการผลิต
- ประสานงานระบบผลิตน้ำ
- จัดการสิ่งแวดล้อมและแหล่งน้ำ
- ประเมิน วิเคราะห์ และบูรณาการคุณภาพน้ำ
- ควบคุมการผลิตให้มีคุณภาพได้ตามเกณฑ์มาตรฐานน้ำดื่ม

หากอยากรู้ว่า Job Family ของตัวเองคืออะไร สามารถตรวจสอบได้ที่หน้า Intranet ของ กนพ.ฟบบ. >HR อยากรู้ >Career Path >ภาพเส้นทางความก้าวหน้าในสายอาชีพ หรือ Scan QRcode



อยากรู้ Job Family ของตัวเอง search เลย!

ติดต่อสอบถามเรื่อง Career path เพิ่มเติม ได้ที่เบอร์ 1583 หรือแชทมาคุยกันได้ทาง E-mail : jiramath.w@mwa.co.th

ข่าวกองทุนสำรองเลี้ยงชีพ พนักงาน กปน.

กิจกรรม Road Show

กบต. ได้จัดกิจกรรม Road Show
ณ สำนักงานประสานสาขาบางบัวทอง
วันที่ 13 มีนาคม 2567 เวลา 9.00-12.00 น.

- วิธีการสับเปลี่ยนนโยบายการลงทุนในกองทุนสำรองเลี้ยงชีพฯ ผ่าน Application KTAM Smart Trade
- แนะนำทางเลือกนโยบายการลงทุนในกองทุนสำรองเลี้ยงชีพฯ ให้เหมาะสมกับระดับความเสี่ยงและช่วงอายุ ตามคำแนะนำจากบริษัทจัดการกองทุน

ซึ่งได้รับความสนใจจากสมาชิกเป็นอย่างมาก



บรรยายออนไลน์

กองทุนสำรองเลี้ยงชีพ พนักงานการประปา
นครหลวง ซึ่งจัดทะเบียนแล้ว ได้จัดการบรรยาย
ในหัวข้อ **"แนวโน้มเศรษฐกิจและการลงทุนใน
ช่วงไตรมาส 2 ปี 2567"** ให้กับสมาชิกกองทุนฯ
โดยวิทยากรจาก บลจ.ยูโอบี (ประเทศไทย) จำกัด
เมื่อวันที่ 29 มีนาคม 2567 ผ่านช่องทาง
ออนไลน์ทั้ง Facebook Live และ Zoom
Meeting



เรามีการจัดบรรยายทุกๆ ไตรมาสเลยน้า
หากสนใจเข้าร่วมฟังการบรรยาย
สามารถติดตามได้ที่...
เพจ Facebook : MWA PVD

SCAN ME



กองบริหารค่าตอบแทน
ฝ่ายสวัสดิการและกิจการสัมพันธ์