



ฝ่ายสถานีสูบน้ำ

WATER DISTRIBUTION PUMPING STATION DEPARTMENT

การประปานครหลวง

METROPOLITAN WATERWORKS AUTHORITY



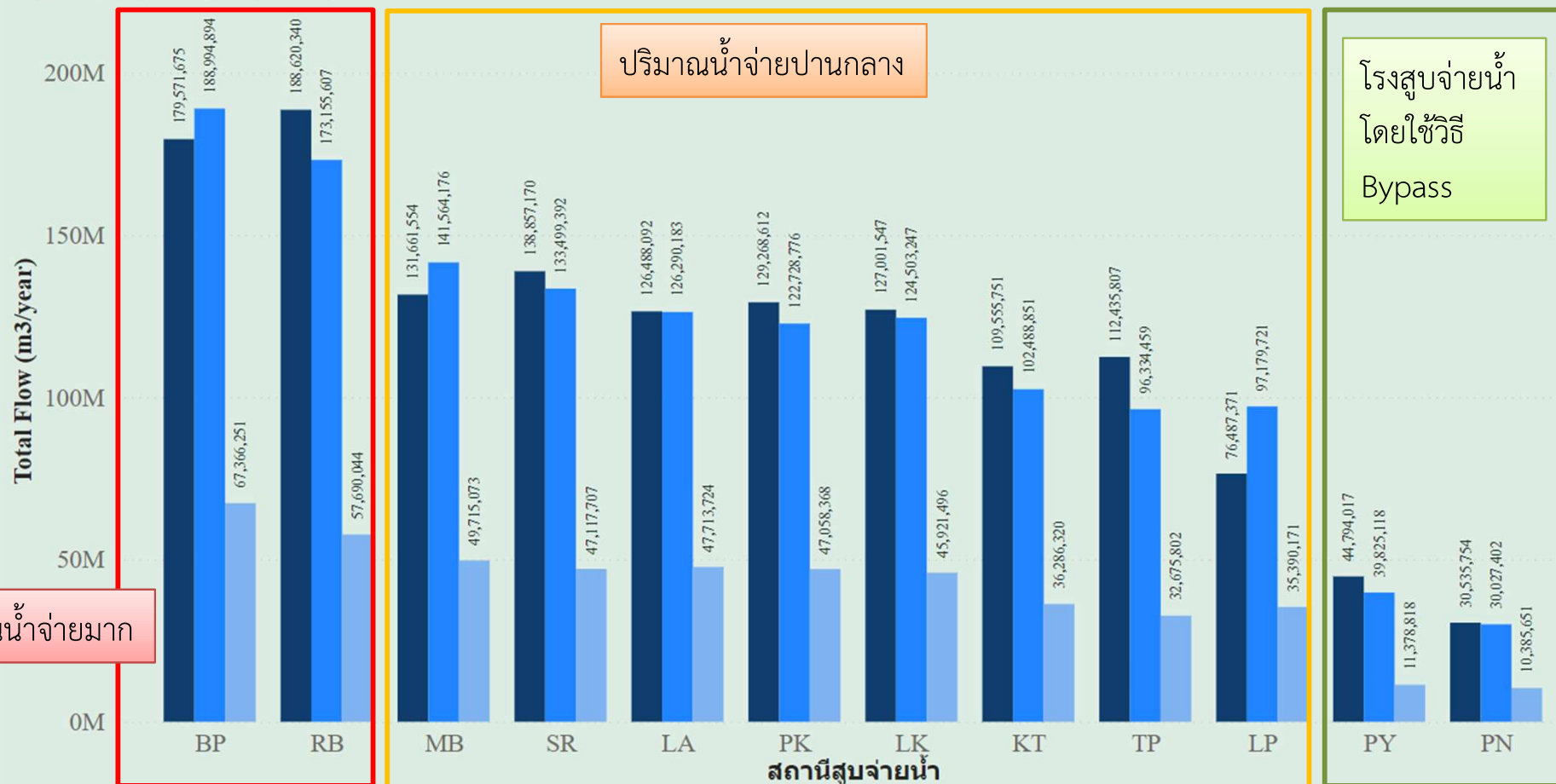
ผลการดำเนินงาน

ฝ่ายสถานีสูบน้ำ



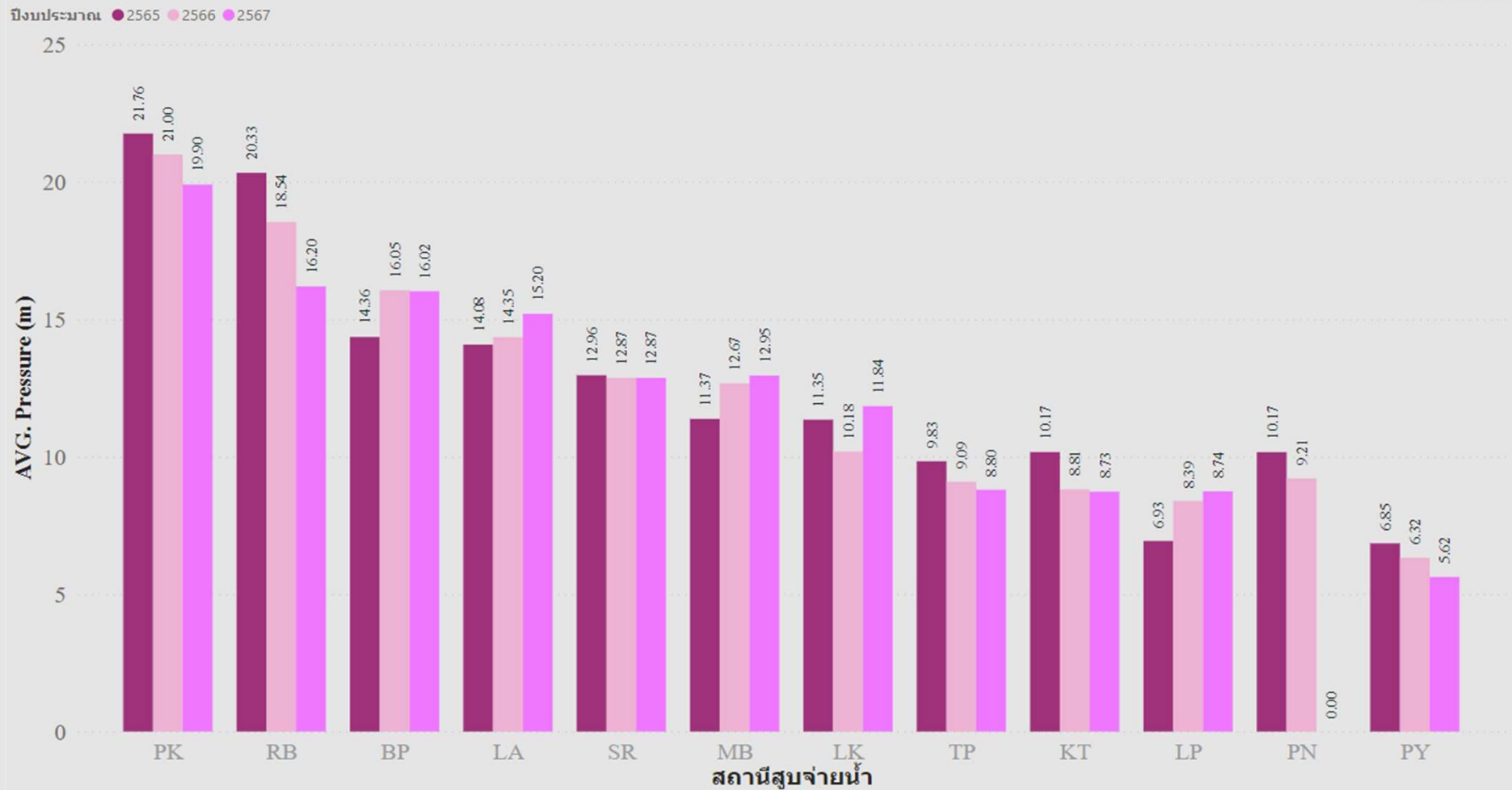
ปริมาณน้ำจ่ายรวม เปรียบเทียบระหว่างปีงบประมาณ ๖๕ ๖๖ และปี ๖๗(สิ้นสุด ณ ก.พ. ๖๗) (ต่อ)

ปีงบประมาณ ● 2565 ● 2566 ● 2567



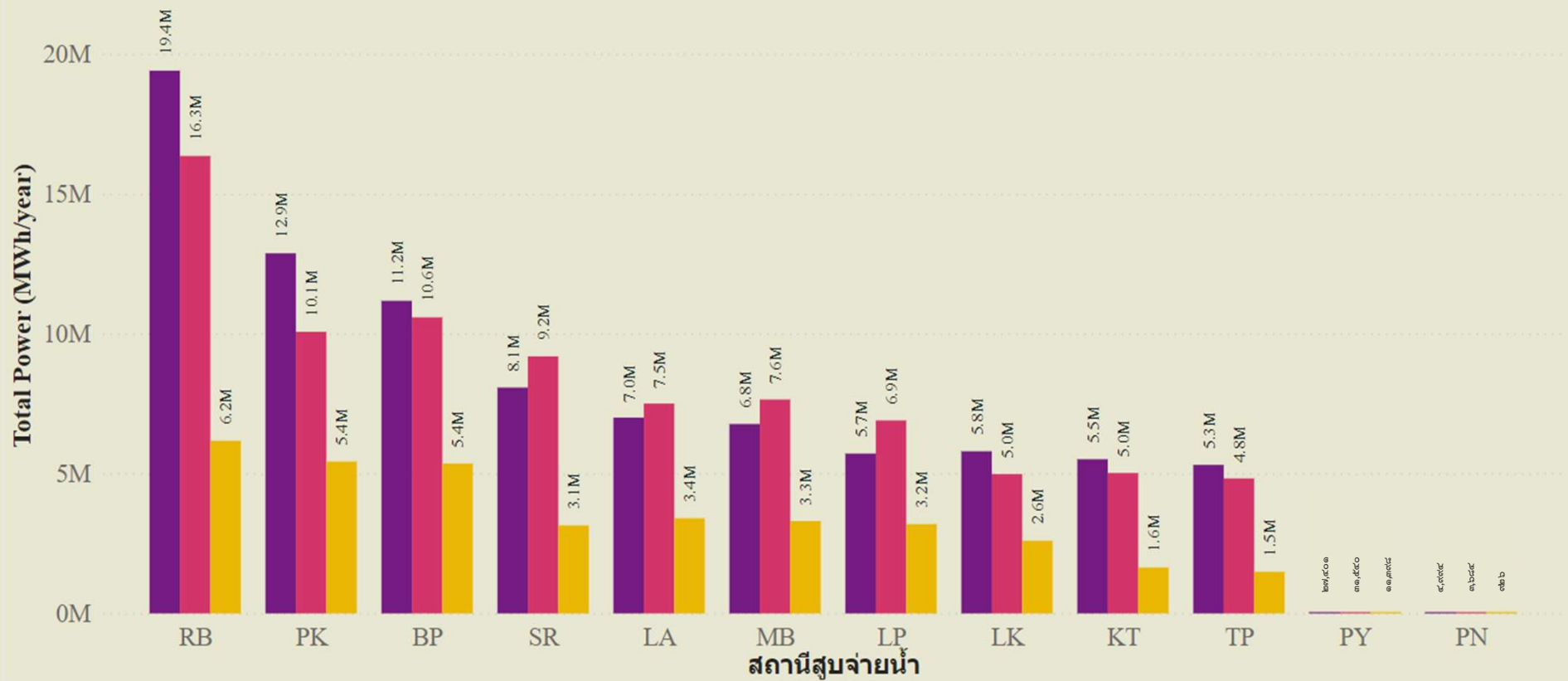


แรงดันน้ำเฉลี่ย เปรียบเทียบระหว่างปีงบประมาณ ๖๕ ๖๖ และปี ๖๗(สิ้นสุด ณ ก.พ. ๖๗) (ต่อ)



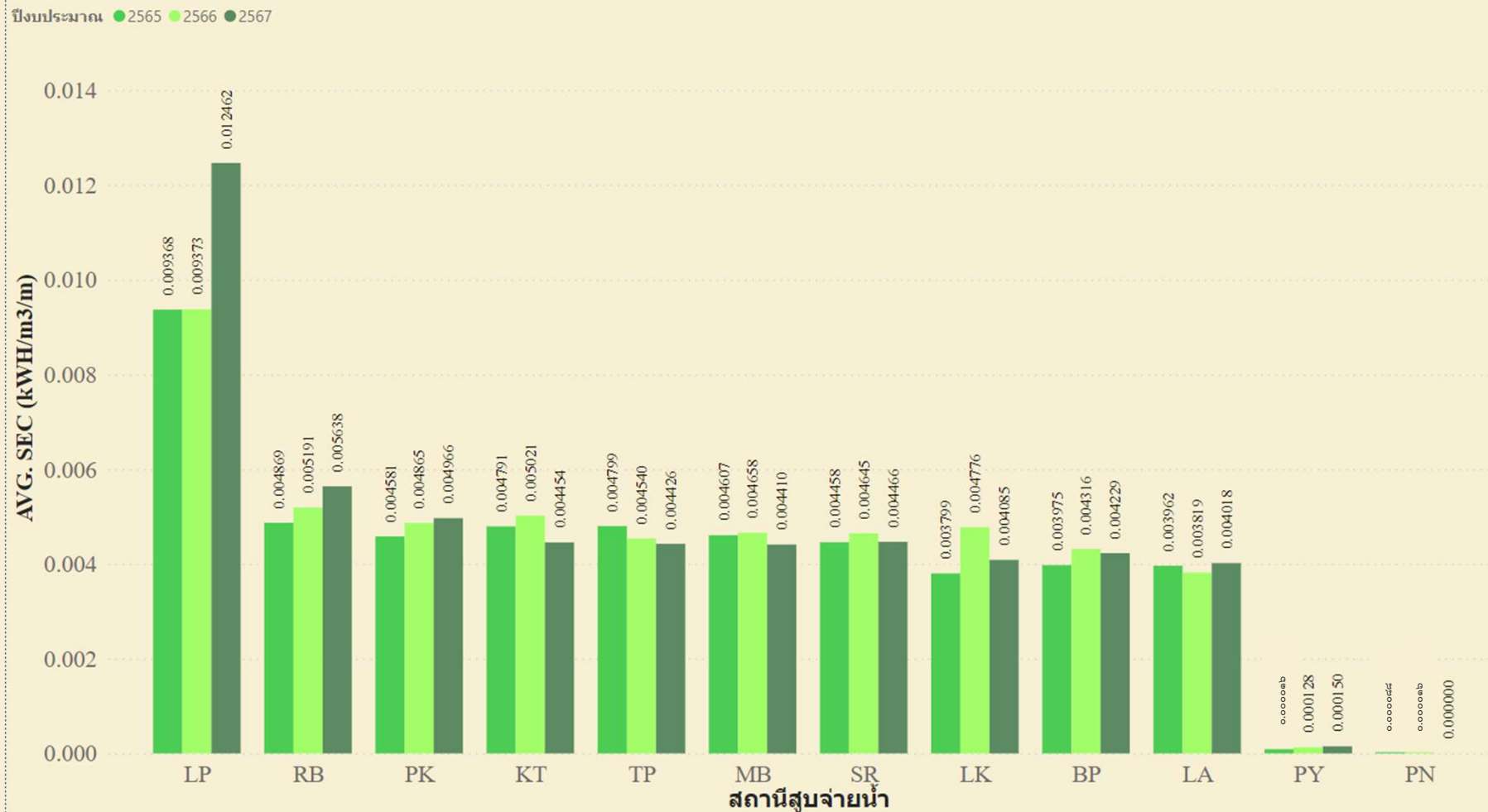


กำลังไฟฟ้ารวม เปรียบเทียบระหว่างปีงบประมาณ ๖๕ ๖๖ และปี ๖๗(สิ้นสุด ณ ก.พ. ๖๗) (ต่อ)





ค่า SEC เปรียบเทียบระหว่างปีงบประมาณ ๖๕ ๖๖ และปี ๖๗(สิ้นสุด ณ ก.พ. ๖๗) (ต่อ)





ความก้าวหน้าการยื่นขอรับใบอนุญาตประกอบกิจการโรงงาน

ฝ่ายสถานีสูบน้ำ



ร่างผังเมืองรวมกรุงเทพมหานคร และสมุทรปราการ





ร่างผังเมืองรวมกรุงเทพมหานคร และสมุทรปราการ (ต่อ)

ลำดับ ที่	ประเภทหรือชนิดของโรงงาน	ที่ดินประเภท																								หมายเหตุ		
		ย.๑	ย.๒	ย.๓	ย.๔	ย.๕	ย.๖	ย.๗	ย.๘	ย.๙	ย.๑๐	ย.๑๑	ย.๑๒	ย.๑๓	ย.๑๔	ย.๑๕	พ.๓	พ.๔	พ.๕	พ.๖	พ.๗	พ.๘	อ.๑	อ.๒	อ.๓		ก.๑	ก.๒
๙๐	โรงงานจัดหาน้ำ ทำน้ำให้บริสุทธิ์ หรือจำหน่ายน้ำไปยังอาคารหรือ โรงงานอุตสาหกรรม			๓	๓	๓	๓	๓	๓	๓	๓	๓	๓	๓	๓	๓	๓	๓	๓	๓	๓	๓	๒,๓	๒,๓	๓	๓	๓	๓

(ร่าง)บัญชีท้ายข้อบัญญัติกรุงเทพมหานคร เรื่อง การใช้บังคับผังเมืองรวมกรุงเทพมหานคร

ลำดับที่	ประเภทหรือชนิดของโรงงาน	ที่ดินประเภท																			หมายเหตุ
		ย. ๑	ย. ๒	ย. ๓	ย. ๔	ย. ๕	ย. ๖	ย. ๗	ย. ๘	พ. ๑	พ. ๒	พ. ๓	พ. ๔	พ. ๕	อ. ๑	อ. ๓	อ. ๔	ก. ๒	ก. ๓	ก. ๔	
๙๐	โรงงานจัดหาน้ำ ทำน้ำให้บริสุทธิ์ หรือจำหน่ายน้ำไปยังอาคารหรือโรงงานอุตสาหกรรม	ได้	ได้	ได้	ได้	ได้	ได้	ได้	ได้	ได้	ได้	ได้	ได้	ได้	ได้	ได้	ได้	ได้	ได้	ได้	

(ร่าง)บัญชีท้ายข้อกำหนดการใช้ประโยชน์ที่ดิน ผังเมืองรวมสมุทรปราการ (ปรับปรุงครั้งที่๓)

ร่างทั้ง ๒ ฉบับคาดว่าจะประกาศใช้สิ้นปี ๒๕๖๗



ปัญหา และแนวทางการแก้ไข

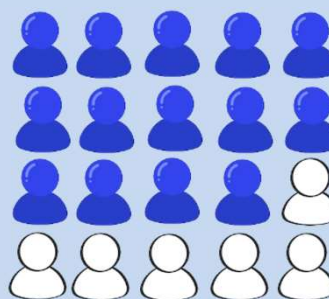
ฝ่ายสถานีสูบน้ำ



ปัญหาทางด้านบุคลากร



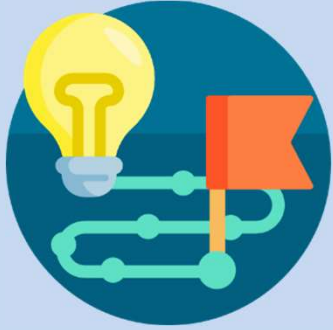
ประจำสถานีสูบน้ำแต่ละ ๒ คน x ๑๐ สจ.
รวมทั้งสิ้น ๒๐ คนต่อหนึ่งผลัด



ประจำสถานีสูบน้ำแต่ละ ๑ คน x ๑๐ สจ.
ประจำอาคารระบบส่งและสูบน้ำแต่ละ ๔ คน⁺
รวมทั้งสิ้น ๑๔ คนต่อหนึ่งผลัด
แนวทางปฏิบัติสำหรับผลัดบ่าย (๐๘.๐๐ - ๑๖.๐๐)



ปัญหาทางด้านบุคลากร (ต่อ)



แผนบุคลากรสำหรับปฏิบัติงาน
ณ สถานีสูบน้ำลาดกระบังแห่งที่ ๒

