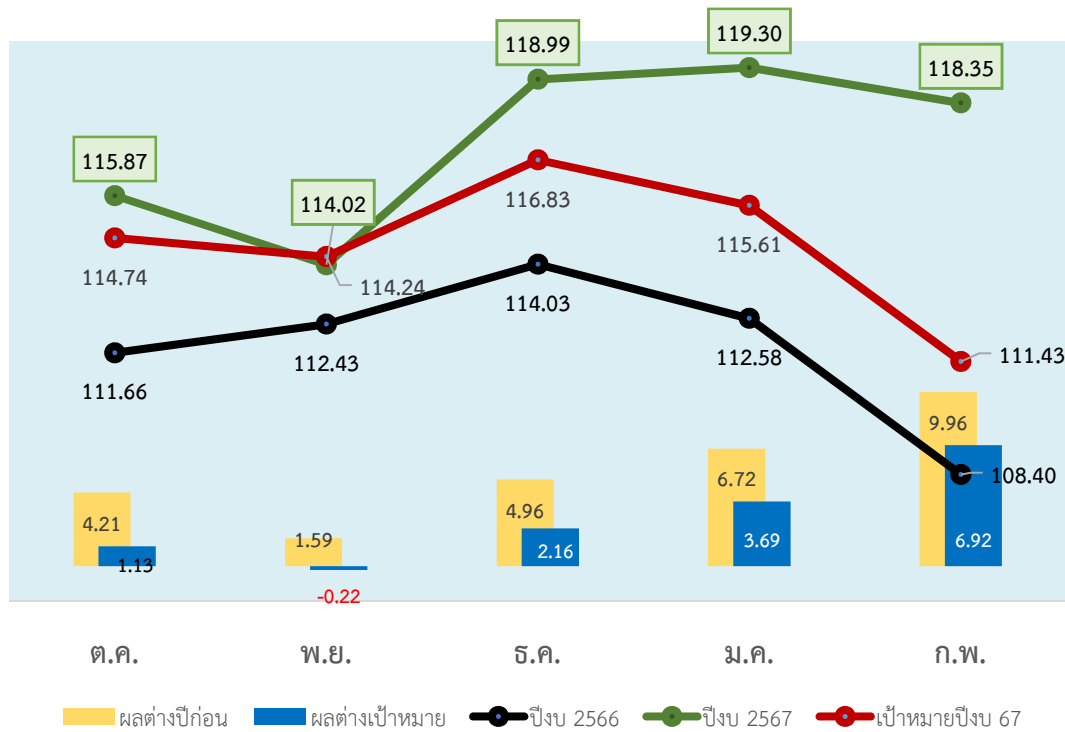


### 4.1.3 ปริมาณน้ำขาย และติดตั้งใหม่

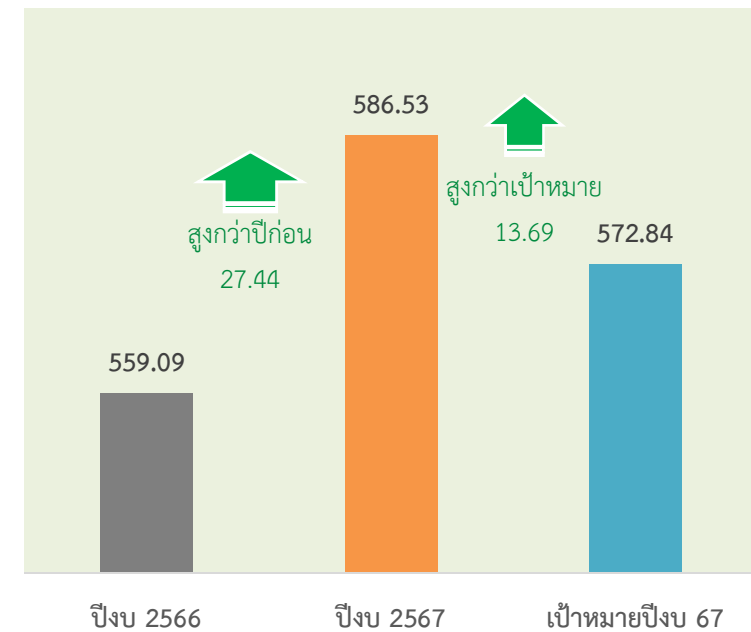
ปริมาณน้ำขายรายเดือนและสะสม

หน่วย : ล้าน ลบ.ม.

เปรียบเทียบผลงานปีก่อนและเป้าหมาย

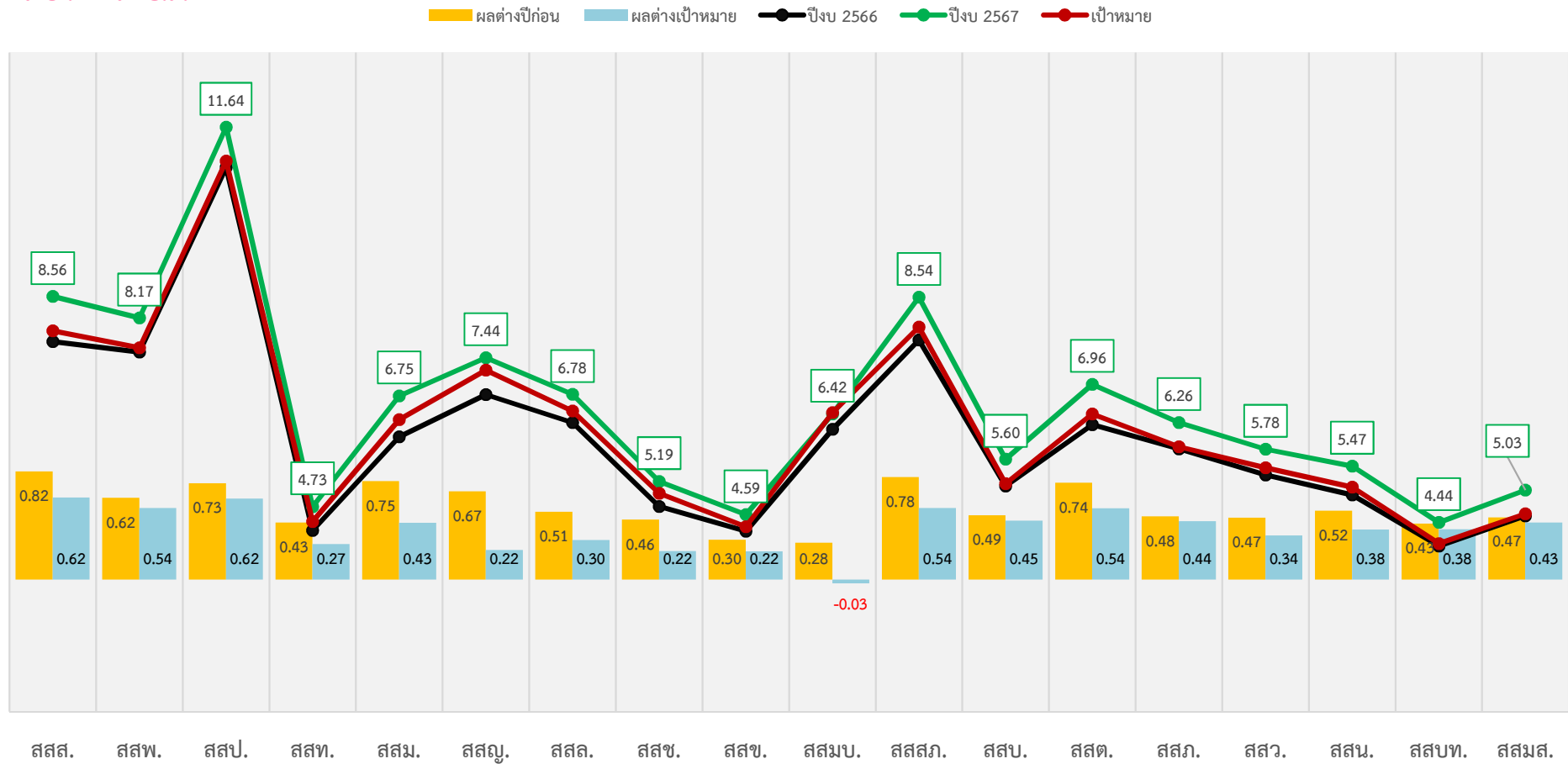


ผลงานสะสม



ปริมาณน้ำขาย เปรียบเทียบผลงานปีก่อนและเป้าหมายแยกรายสาขา เดือน ก.พ.2567

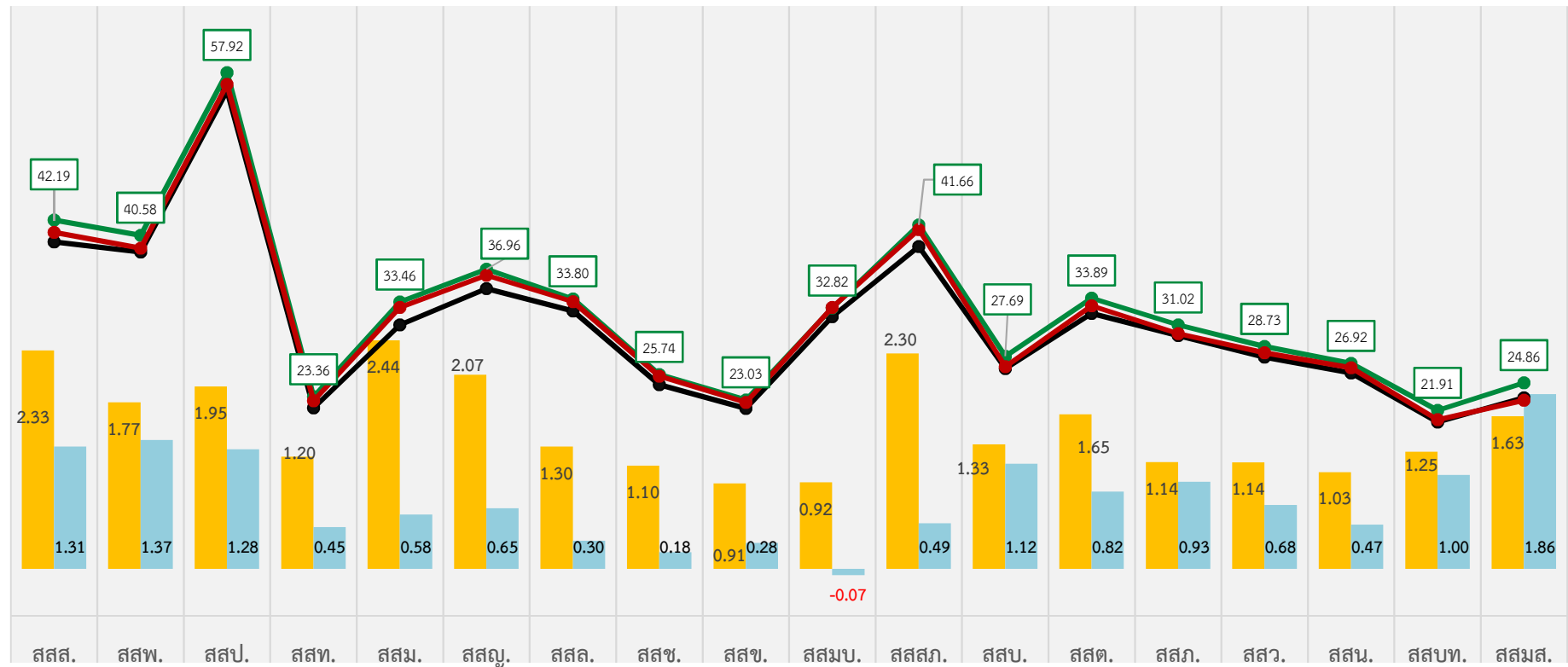
หน่วย : ล้าน ลบ.ม.



## ปริมาณน้ำขาย เปรียบเทียบผลงานปีก่อนและเป้าหมายแยกรายสาขา สหสม ต.ค.-ก.พ.67

หน่วย : ล้าน ลบ.ม.

■ ผลต่างปีก่อน ■ ผลต่างเป้าหมาย ● ปีงบ 2566 ● ปีงบ 2567 ● เป้าหมาย



### กลุ่มลูกค้าที่อยู่อาศัย (Residential-R)

ปริมาณน้ำขายเพิ่มขึ้นมากที่สุด สสท. -> สสข. -> สสสภ.

ปริมาณน้ำขายส่วนใหญ่เพิ่มขึ้นใน Class 03 อาคารชุด แฟลต หอพัก หมู่บ้าน 21.59 ล้าน ลบ.ม. Class 00 อาคารพักอาศัย 7.57 ล้าน ลบ.ม. แต่ลดลงใน Class 11 ขยายเหมา-คอนโด -15.93 ล้าน ลบ.ม. เนื่องจากการยกเลิก Class 11 ขยายเหมา-คอนโด และ 51 ขยายเหมาคอนโด ประกอบธุรกิจ สำนักงาน แนวสูง เปลี่ยนเป็น Class 03 กับ 25 บริษัท ห้างหุ้นส่วน ร้านค้าต่าง ๆ

### กลุ่มอุตสาหกรรม (Industrial - I)

ปริมาณน้ำขายเพิ่มขึ้นมากที่สุด สสบ. -> สสข. -> สสญ.

ปริมาณน้ำขาย 39.12 ล้าน ลบ.ม. เพิ่มขึ้นจากปีก่อน (38.03 ล้าน ลบ.ม.) 1.09 ล้าน ลบ.ม. ปริมาณการใช้น้ำเฉลี่ยเพิ่มขึ้นจากปีก่อน 7,180 ลบ.ม./วัน เพิ่มขึ้นเฉพาะ Class 31 อุตสาหกรรมทั่วไป เนื่องจากภาคธุรกิจปรับตัวดีขึ้น ในอุตสาหกรรม อาหารและเคมีภัณฑ์ ธุรกิจผลิตเครื่องดื่มที่ไม่มีแอลกอฮอล์ มี ยอดขายเพิ่มขึ้นตามการบริโภค ส่งผลให้การใช้น้ำเพิ่มขึ้น

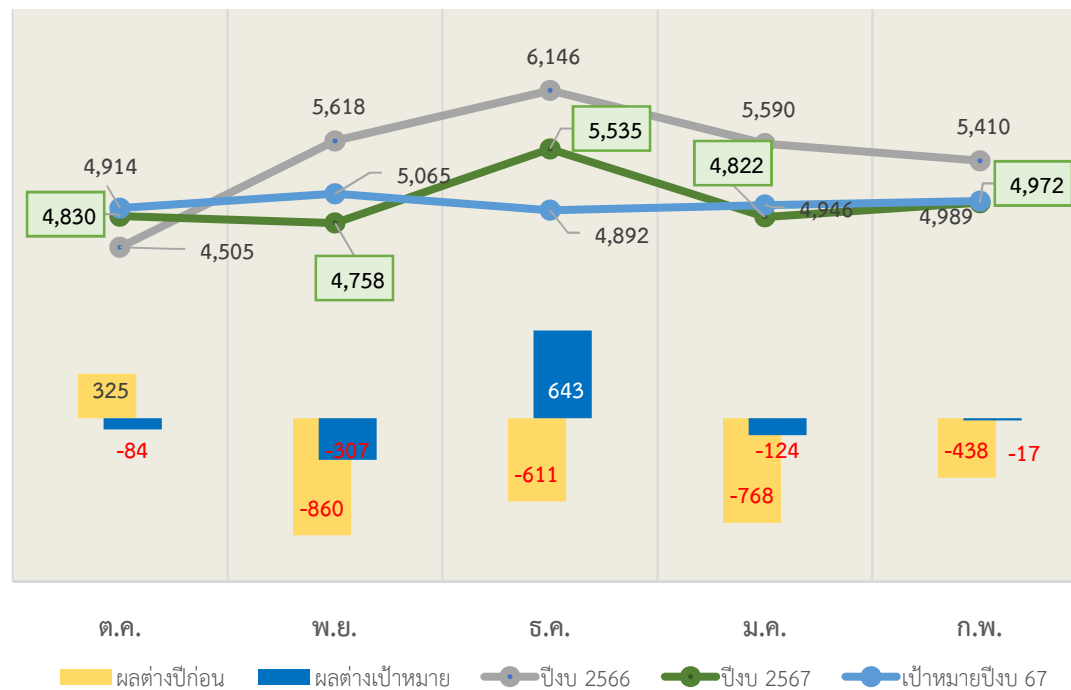
### กลุ่มพาณิชย์ (Commercial - C)

ปริมาณน้ำขายเพิ่มขึ้นมากที่สุด สสมส. -> สสบท. -> สสด.

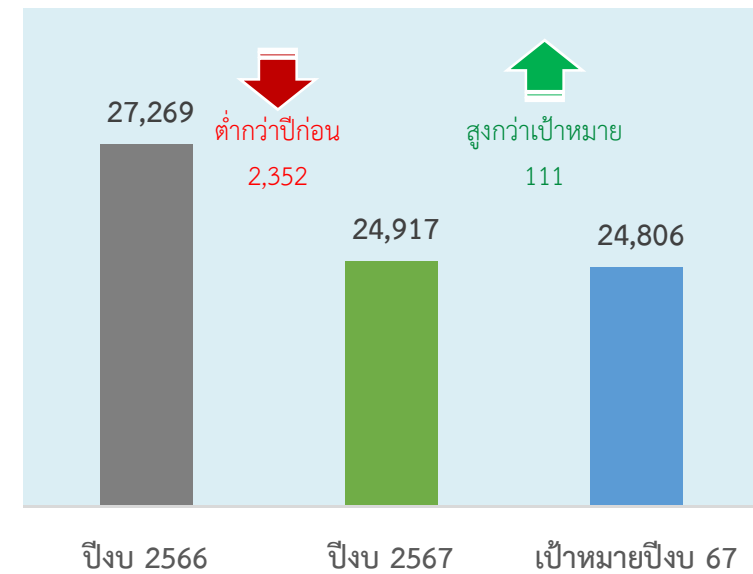
ปริมาณน้ำขายส่วนใหญ่เพิ่มขึ้นใน Class 25 บริษัท/ห้างหุ้นส่วน/ร้านค้าต่าง ๆ 7.10 ล้าน ลบ.ม. Class 34 การใช้น้ำก่อสร้างชั่วคราว 2.05 ล้าน ลบ.ม. และ Class 21 ศูนย์การค้า ตลาด สหกรณ์ 1.85 ล้าน ลบ.ม. เนื่องจากการยกเลิก Class 11 ขยายเหมา-คอนโด และ 51 ขยายเหมาคอนโด ประกอบธุรกิจ สำนักงานแนวสูง เปลี่ยนเป็น Class 03 กับ 25 บริษัท ห้างหุ้นส่วน ร้านค้าต่าง ๆ ประกอบกับธุรกิจกลับมาเปิดเพิ่มขึ้นด้วย

หน่วย : ราย

เปรียบเทียบผลงานปีก่อนและเป้าหมาย



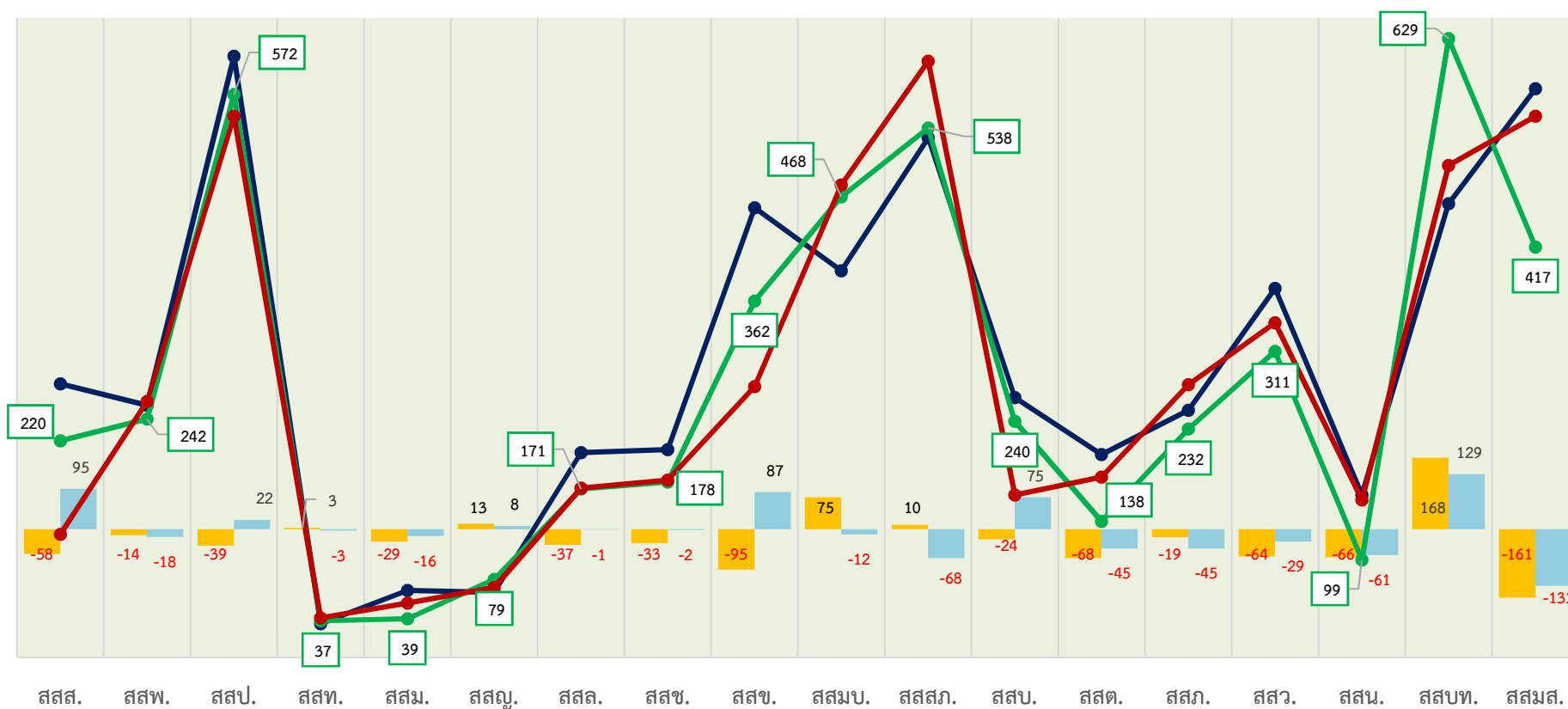
ผลงานสะสม



ติดตั้งใหม่ เปรียบเทียบผลงานปีก่อนและเป้าหมายแยกรายสาขา เดือน ก.พ.67

หน่วย : ราย

ผลต่างปีก่อน ผลต่างเป้าหมาย ปีงบประมาณ 2566 ปีงบประมาณ 2567 เป้าหมาย



# ติดตั้งใหม่ เปรียบเทียบผลงานปีก่อนและเป้าหมายแยกรายสาขา สะสม ต.ค.-ก.พ.67

หน่วย : ราย

