

HR News

- ฝบบ. เพิ่มช่องทางให้พนักงานแสดงความประสงค์ขอย้ายกรณีย้ายสับเปลี่ยนหน่วยงาน ผ่าน Google Form
- โรคและภัยสุขภาพประชาชน ปี 2567
- กรอบการจัดทำเกณฑ์ประเมินผลการดำเนินงานตามตัวชี้วัด (KPI) รายบุคคล & ขั้นตอนการจัดทำ KPI ปี 2567

อ่านเพิ่มเติม
Scan QR Code

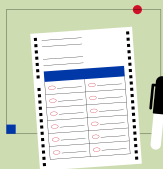


ประกาศ ประกาศ !!

รู้ยัง!! ฝบบ. เพิ่มช่องทางให้พนักงาน
แสดงความประสงค์ขอย้าย
กรณีย้ายสับเปลี่ยนหน่วยงาน
ผ่าน Google Form
แล้วนะ

ขั้นตอนการแสดงความประสงค์
ขอย้าย กรณีย้ายสับเปลี่ยนหน่วยงาน

- 1 แสดงความประสงค์ผ่าน Google Form
- 2 ฝบบ. รวบรวมข้อมูลผู้แจ้งความประสงค์ฯ และส่งให้พนักงานทราบทาง Email
- 3 มีพนักงานที่มีความประสงค์ สับเปลี่ยนตรงกัน
- 4 ดำเนินการตามขั้นตอน ขอย้าย



พนักงานสามารถแจ้งความประสงค์ผ่าน Google Form ได้ที่
Link : <https://forms.gle/BibZ4MF1kkeWC6Li9>
หรือ สแกน QR Code



ติดต่อ : สวบ. กอบ. ฅบบ.



0 2504 0123 ต่อ 1580, 1581

แนวทางการแจ้งความประสงค์ขอย้าย กรณีย้ายสับเปลี่ยนหน่วยงาน สำหรับพนักงาน ระดับ 1 - 5

วัตถุประสงค์ และช่องทาง

เพื่อเป็นการเพิ่มช่องทางให้แก่พนักงานในการติดต่อขอย้าย
สับเปลี่ยนหน่วยงานอีกช่องทางหนึ่ง

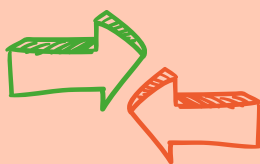
- 1 ฝบป. ได้จัดทำ “แบบแสดงความประสงค์ขอย้ายสับเปลี่ยนหน่วยงานของพนักงาน” ผ่าน Google Form เพื่อรวบรวมข้อมูลความประสงค์ขอย้ายสับเปลี่ยนหน่วยงาน โดยจะแจ้ง
- 2 ข้อมูลผ่านทาง Email ให้พนักงานที่ได้แสดงความประสงค์ขอย้ายสับเปลี่ยนหน่วยงาน ได้จับคู่เพื่อสับเปลี่ยนพร้อมทั้งตรวจสอบตำแหน่ง, คุณสมบัติของตำแหน่งปลายทาง (Job Specifications) ผ่านทางระบบ Job Info ในหน้า Intranet ตัวอย่างเช่น

พนักงาน	ตำแหน่ง/สังกัด	ประสงค์ย้ายไป	ตรวจสอบ	
			ตำแหน่ง	Job Spec
นาย ก.	นักบัญชี 5 สจก.กรด.สสมส.	นักบัญชี 5 สวป.กอบ.สสสภ.	✓	✓
นาย ข.	นักบัญชี 4 สวป.กอบ.สสสภ.	นักบัญชี 4 สจก.กรด.สสมส.	✓	✓
นาย ค.	นักการตลาด 3 สบก.กรก.สสม.	นักบัญชี 3 สวป.กอบ.สสสภ.	✗	✗

- 3 ดังนั้น จากตัวอย่างพนักงานทั้ง 2 คน (นาย ก. และ นาย ข.) มีตำแหน่งและ Job Spec ที่สามารถสับเปลี่ยนกันได้ หากประสงค์ขอย้ายต้องดำเนินการตามขั้นตอนการขอย้ายต่อไป

4 ขั้นตอนการขอย้าย

- 1.กรอกข้อมูลลงในบันทึกแจ้งความประสงค์ขอย้าย ได้แก่ ข้อมูลส่วนบุคคล เหตุผลการย้ายและหน่วยงานที่ประสงค์จะย้ายไป
- 2.นำเสนอบันทึกต่อผู้บังคับบัญชาตามลำดับชั้นทั้ง ต้นทางและปลายทาง เพื่อขอความเห็นชอบในการย้าย และส่งบันทึกที่ได้รับความเห็นชอบแล้วให้ ฝบป.
3. ฝบป. ตรวจสอบคุณสมบัติตามหลักเกณฑ์ฯ / อัตราว่าง ของหน่วยงาน และแจ้งพนักงานทราบต่อไป



***. หากยื่นบันทึกแจ้งความประสงค์ขอย้ายตั้งแต่วันที่ 1 กันยายน – 28 กุมภาพันธ์ (หรือ 29 กุมภาพันธ์) มีผลพร้อมกับการแต่งตั้งโยกย้าย ในเดือนเมษายน และยื่นบันทึกแจ้งความประสงค์ขอย้ายตั้งแต่วันที่ 1 มีนาคม – 31 สิงหาคม มีผลพร้อมกับการแต่งตั้งโยกย้าย ในเดือนตุลาคม ***

ติดต่อ : สวบ. กอบ. ฝบป.



0 2504 0123 ต่อ 1580, 1581

MEDICAL NEWS



โรคและภัยสุขภาพประชาชน ปี 2567

3 โรคที่พยากรณ์ ว่าจะระบาดในปี 2567

1



โรคโควิด 19 เป็นโรคที่ต้องติดตามสถานการณ์อย่างใกล้ชิด เนื่องจากมีการกลายพันธุ์อย่างต่อเนื่อง ฝัาระวังกลุ่มเปราะบาง 608 ที่ต้องได้รับวัคซีนอย่างน้อยปีละ 1 ครั้ง



2



โรคไข้หวัดใหญ่ เป็นโรคระบบทางเดินหายใจ เช่นเดียวกับกับโรคโควิด 19 มีความรุนแรงทำให้เสียชีวิตได้ ซึ่งสามารถเข้ารับการฉีดวัคซีนไข้หวัดใหญ่ และวัคซีนโควิด ได้พร้อมกัน ปีละ 1 ครั้ง



3



โรคไข้เลือดออก มียุงลายเป็นพาหะ ผู้ป่วยต้องทายากันยุงเพื่อป้องกันไม่ให้ถูกยุงกัด แล้วแพร่เชื้อไปสู่ผู้อื่น และช่วยกันเก็บบ้านเก็บขยะ และเก็บภาชนะให้สะอาดเรียบร้อย ไม่ให้เป็นแหล่งเพาะพันธุ์ของยุงลาย



12 โรคเฝ้าระวัง ที่มีโอกาสเกิด การแพร่ระบาด ในปี 2567

1. โรคมือเท้าปาก

2. โรคหัด

3. โรคฝีดาษวานร

4. โรคเมลิออยโดสิส (ไข้ดิน)

5. โรคไข้ฉี่หนู

6. โรคไข้หัด

7. โรคไวรัสซิกา

8. โรคชิคุนกุนยา (ไข้ปวดข้อยุงลาย)

9. โรคซิฟิลิส

10. โรค หนองใน

11. โรคเอดส์

12. โรควัณโรค

กรอบการจัดทำเกณฑ์ประเมินผลการดำเนินงานตามชี้วัด (KPI) รายบุคคล
 ประจำปีงบประมาณ 2567

ช่วงการประเมิน

1

ครึ่งปีแรก น้ำหนัก 100%

ต.ค. พ.ย. ธ.ค. ม.ค. ก.พ. มี.ค.

2

เม.ย. พ.ค. มิ.ย. ก.ค. ส.ค. ก.ย.

ครึ่งปีหลัง น้ำหนัก 100%



KPI 100% แบ่งเป็น

ระดับผู้อำนวยการฝ่าย
 และเทียบเท่าขึ้นไป

ระดับ 1-7

ตัวชี้วัดทีมงาน*
 ร้อยละ 20

1. KPI ระดับ
 ทีมงาน

ตัวชี้วัดทีมงาน*
 ร้อยละ 20

ส่วนที่ 1

- ตัวชี้วัดที่สำคัญ **
- ตัวชี้วัดการบริหารจัดการองค์กร & การเสริมสร้างวัฒนธรรม
- ตัวชี้วัดผู้บริหารระดับเทียบเท่า

ร้อยละ 50

ส่วนที่ 2

- ตัวชี้วัดกระบวนการที่สำคัญ
- งานตามภารกิจ
- งานที่ได้รับมอบหมาย

ร้อยละ 30

2. KPI ระดับ
 หน่วยงาน/บุคคล

ร้อยละ 80

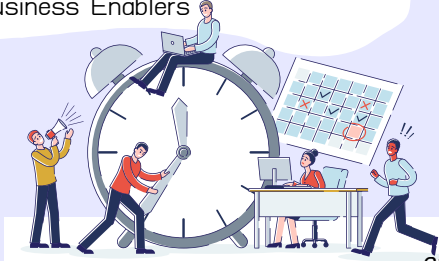
* ตัวชี้วัดทีมงาน

เกณฑ์ประเมินผลการดำเนินงานรัฐวิสาหกิจของ กปน.
 ปีงบประมาณ 2567

- ด้านการดำเนินงานตามยุทธศาสตร์และผลการดำเนินงานที่สำคัญ
- ด้าน Core Business Enablers

** ตัวชี้วัดที่สำคัญ

- ตัวชี้วัดตามเกณฑ์ประเมินองค์กร&ตัวชี้วัดสนับสนุน
- ตัวชี้วัดแผนปฏิบัติการประจำปี /แผนแม่บท
- ตัวชี้วัดตามเกณฑ์ประเมินผลงานผู้ว่าการ





ขั้นตอนการจัดทำ KPI ปีงบประมาณ 2567



1. ผู้บังคับบัญชา และ ผู้ใต้บังคับบัญชา
ร่วมกันพิจารณา KPI
ทั้ง 2 ช่วงการประเมิน



2. ผู้บังคับบัญชาเห็นชอบ
เกณฑ์การประเมินผลการดำเนินงาน



3. การดำเนินการในระบบ COACH

	ผู้อำนวยการฝ่าย และเทียบเท่าขึ้นไป	ระดับ 6-7	ระดับ 1-5
บันทึกตัวชี้วัดและ ผลงานในระบบ	กผบ.ฟบบ.	ตนเอง	ผู้บังคับบัญชา (พร้อมแจ้งผลให้ ผู้ใต้บังคับบัญชา ทราบ)
อนุมัติตัวชี้วัด และ ประเมินผลงาน	ผู้บังคับบัญชา	ผู้บังคับบัญชา	
รับทราบ ผลการประเมิน	ตนเอง	ตนเอง	



4. การขอยกเว้น (Waive) ตัวชี้วัด

กระเจยน้าหนักตัวชี้วัด
ที่ขอยกเว้น ไปตัวชี้วัดอื่น ๆ
ในส่วนนั้น ๆ (ส่วนที่ 1 หรือส่วนที่ 2)
ของ KPIs ระดับหน่วยงาน/บุคคล
โดยยังคงน้ำหนักตัวชี้วัดร่วมตามเดิม

ระดับผู้อำนวยการฝ่าย และเทียบเท่าขึ้นไป	ระดับ 1-7
เสนอรายละเอียด/ชี้แจงต่อ รวก. หรือ ชวก. (สายงาน ผวก.) ตามลำดับชั้น เพื่อพิจารณา ก่อนส่งให้ กผบ.ฟบบ. ดำเนินการ	เสนอรายละเอียด/ชี้แจงต่อ ผู้บังคับบัญชาเพื่อพิจารณา และผู้บังคับบัญชา เป็นผู้ปรับปรุง/แก้ไข ในระบบ COACH

ครั้งที่ 1 ขอยกเว้นตัวชี้วัด ภายใน 31 มีนาคม
ครั้งที่ 2 ขอยกเว้นตัวชี้วัด ภายใน 30 กันยายน

กระเจยน้าหนักตัวชี้วัด
ที่ขอยกเว้น ไปตัวชี้วัดอื่น ๆ
ใน KPIs ระดับหน่วยงาน/
บุคคล



COACH ME