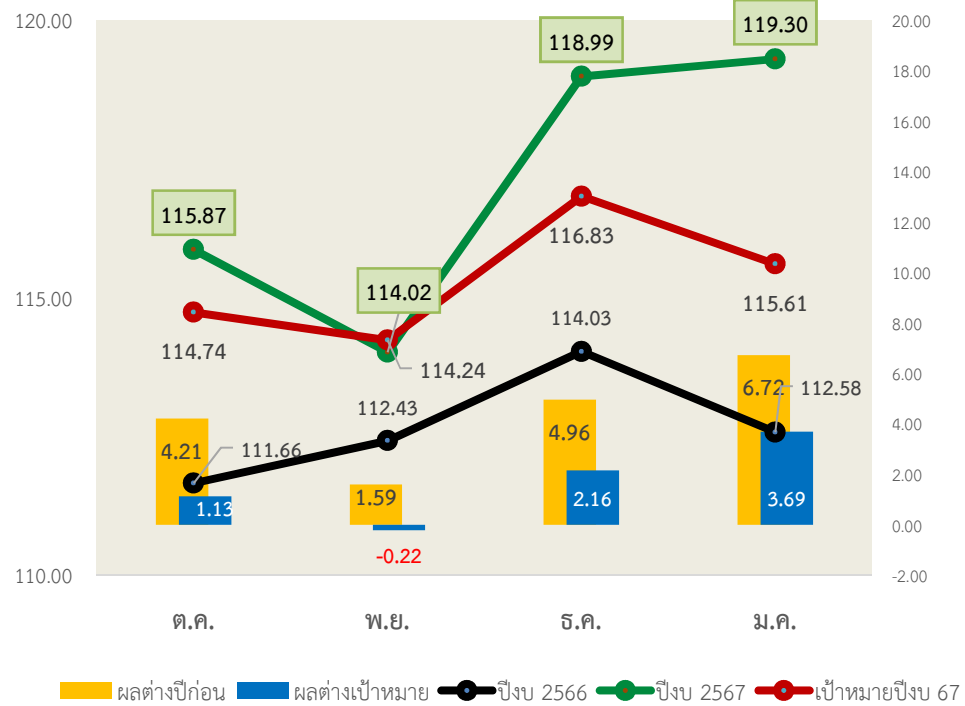


4.1.2 ปริมาณน้ำขาย และติดตั้งใหม่

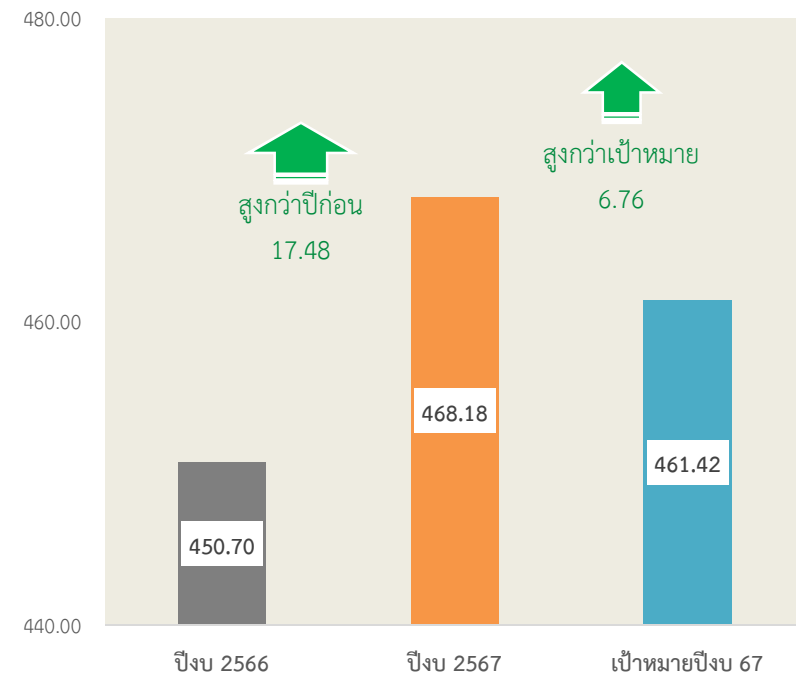
ปริมาณน้ำขายรายเดือนและสะสม

หน่วย : ล้าน ลบ.ม.

เปรียบเทียบผลงานปีก่อนและเป้าหมาย

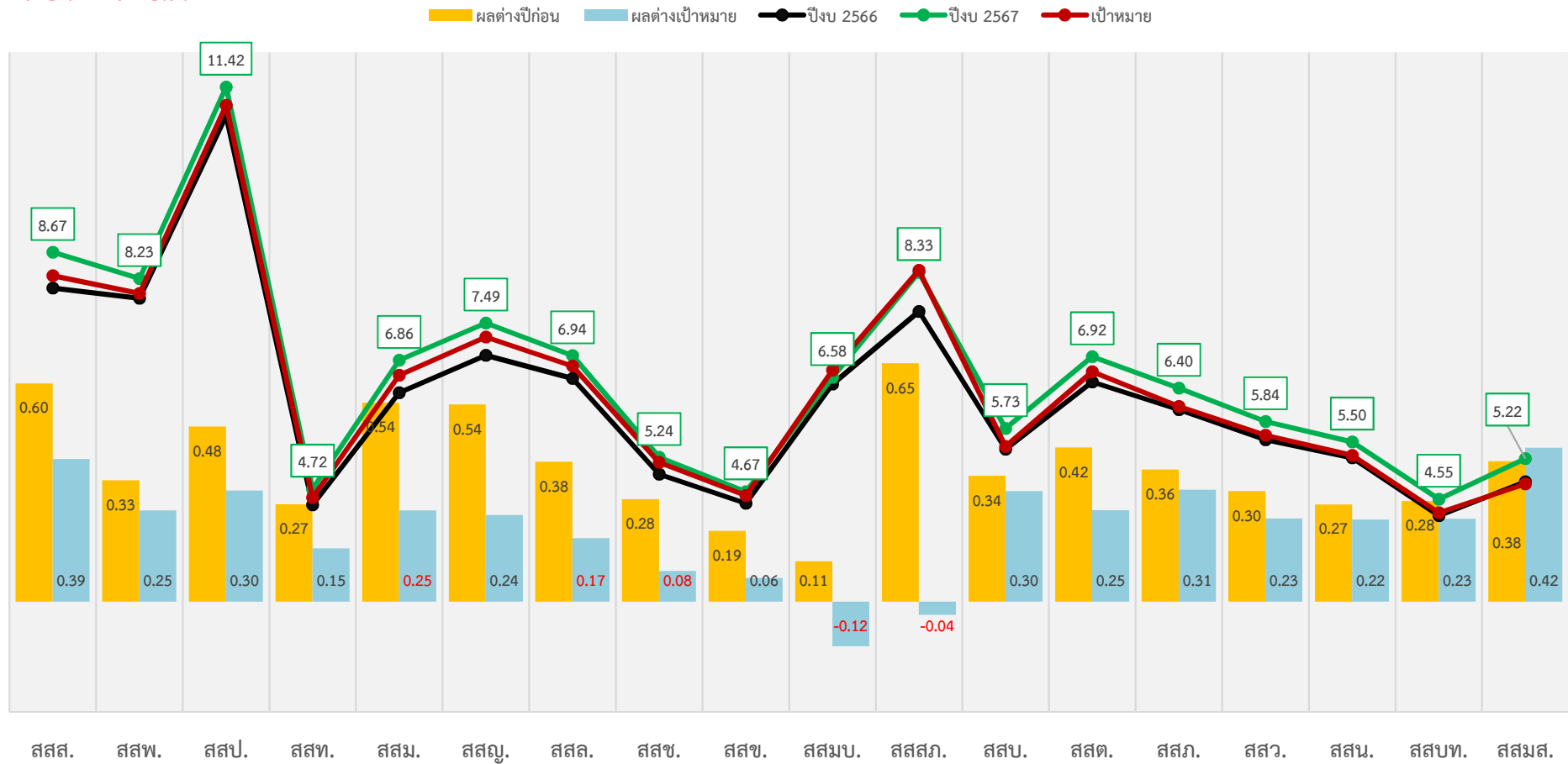


ผลงานสะสม



ปริมาณน้ำขาย เปรียบเทียบผลงานปีก่อนและเป้าหมายแยกรายสาขา เดือน ม.ค.2567

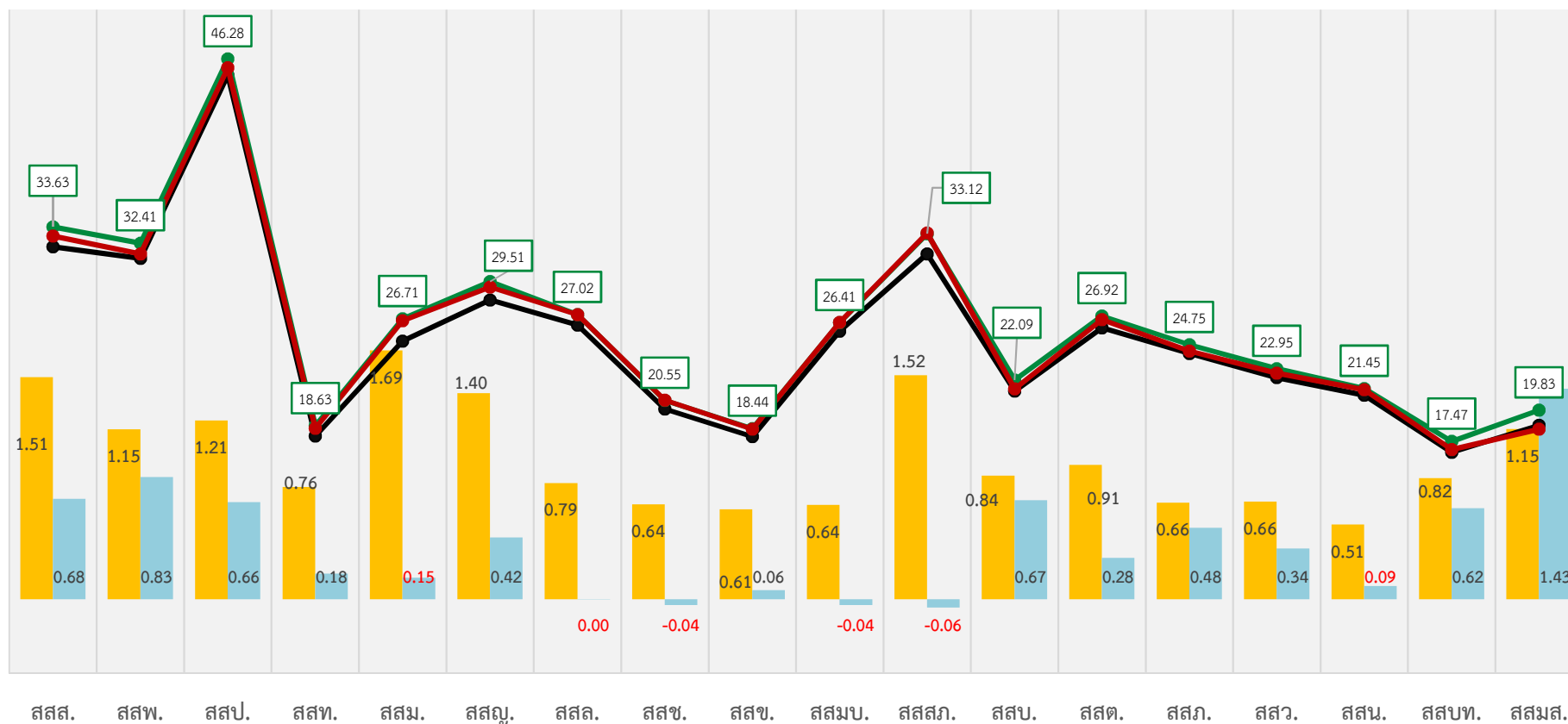
หน่วย : ล้าน ลบ.ม.



ปริมาณน้ำขาย เปรียบเทียบผลงานปีก่อนและเป้าหมายแยกรายสาขา สะสม ต.ค.-ม.ค.67

หน่วย : ล้าน ลบ.ม.

■ ผลต่างปีก่อน ■ ผลต่างเป้าหมาย ● ปีงบ 2566 ● ปีงบ 2567 ● เป้าหมาย



กลุ่มลูกค้าที่อยู่อาศัย (Residential-R)

ปริมาณน้ำขายเพิ่มขึ้นมากที่สุด สสท. -> สสส. -> สสข.

ปริมาณน้ำขายส่วนใหญ่เพิ่มขึ้นใน Class 03 อาคารชุด แฟลต หอพัก หมู่บ้าน 15.54 ล้าน ลบ.ม. Class 00 อาคารพักอาศัย 4.53 ล้าน ลบ.ม. แต่ลดลงใน Class 11 ขยายเหมา-คอนโด -11.59 ล้าน ลบ.ม. เนื่องจากการยกเลิก Class 11 ขยายเหมา-คอนโด และ 51 ขยายเหมาคอนโด ประกอบธุรกิจ สำนักงาน แนวสูง เปลี่ยนเป็น Class 03 กับ 25 บริษัท ห้างหุ้นส่วน ร้านค้าต่าง ๆ

กลุ่มอุตสาหกรรม (Industrial - I)

ปริมาณน้ำขายเพิ่มขึ้นมากที่สุด สสข. -> สสส. -> สสท.

ปริมาณน้ำขาย 30.98 ล้าน ลบ.ม. เพิ่มขึ้นจากปีก่อน (30.47 ล้าน ลบ.ม.) 0.50 ล้าน ลบ.ม. ปริมาณการใช้น้ำเฉลี่ยเพิ่มขึ้นจากปีก่อน 4,110 ลบ.ม./วัน เพิ่มขึ้นเฉพาะ Class 31 อุตสาหกรรมทั่วไป นอกจากนั้นการใช้น้ำลดลง Class 39 นิคมอุตสาหกรรม ลดลง -0.32 Class 33 อุตสาหกรรมสิ่งทอ ฟอกหนัง ลดลง -0.08

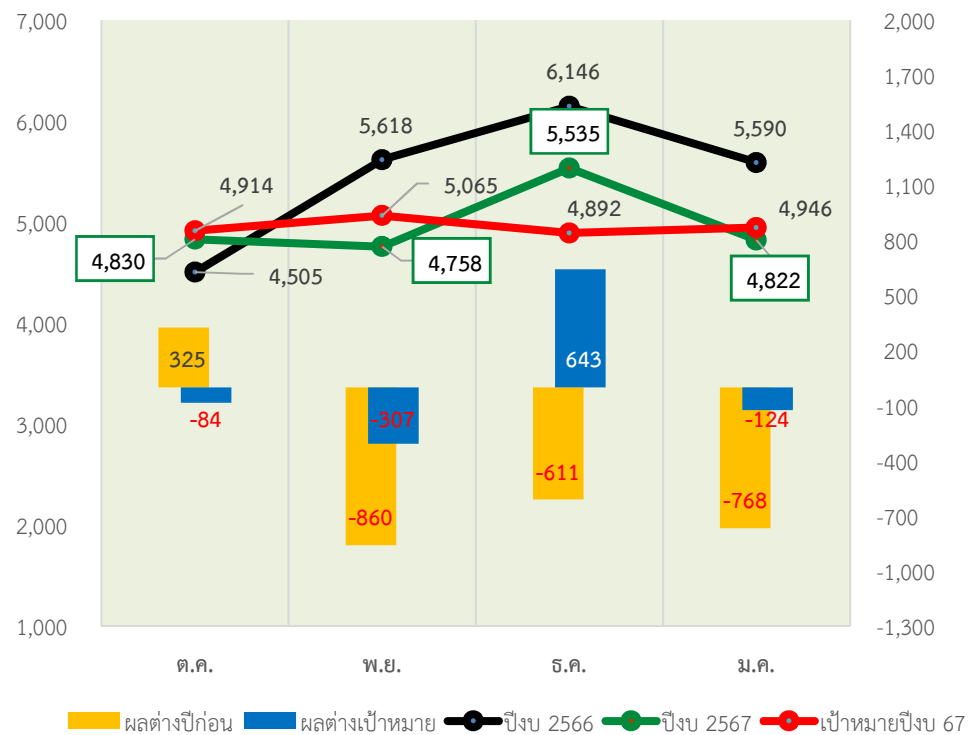
กลุ่มพาณิชย์ (Commercial - C)

ปริมาณน้ำขายเพิ่มขึ้นมากที่สุด สสส. -> สสข. -> สสท.

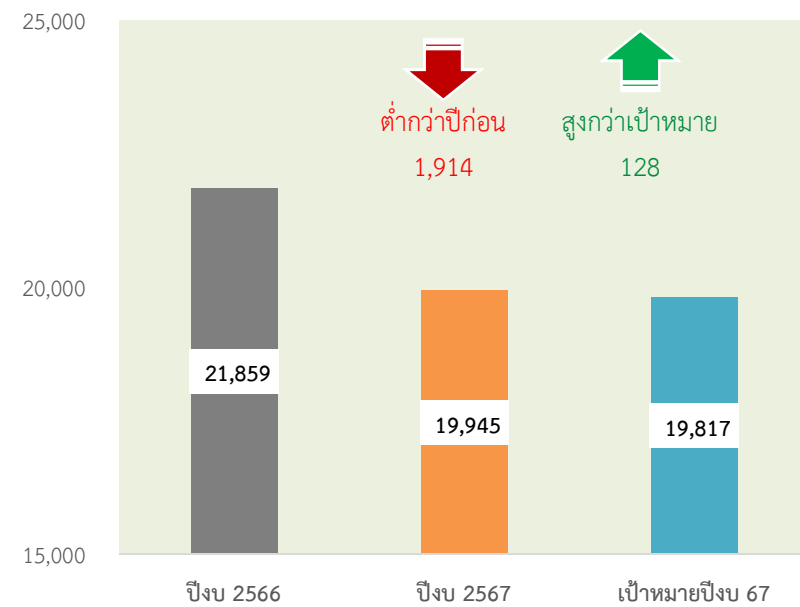
ปริมาณน้ำขายส่วนใหญ่เพิ่มขึ้นใน Class 25 บริษัท/ห้างหุ้นส่วน/ร้านค้าต่าง ๆ 4.50 ล้าน ลบ.ม. Class 34 การใช้น้ำก่อสร้างชั่วคราว 1.60 ล้าน ลบ.ม. และ Class 21 ศูนย์การค้า ตลาด สหกรณ์ 1.36 ล้าน ลบ.ม. เนื่องจากการยกเลิก Class 11 ขยายเหมา-คอนโด และ 51 ขยายเหมาคอนโด ประกอบธุรกิจ สำนักงานแนวสูง เปลี่ยนเป็น Class 03 กับ 25 บริษัท ห้างหุ้นส่วน ร้านค้าต่าง ๆ ประกอบกับธุรกิจกลับมาเปิดเพิ่มขึ้นด้วย)

หน่วย : ราย

เปรียบเทียบผลงานปีก่อนและเป้าหมาย



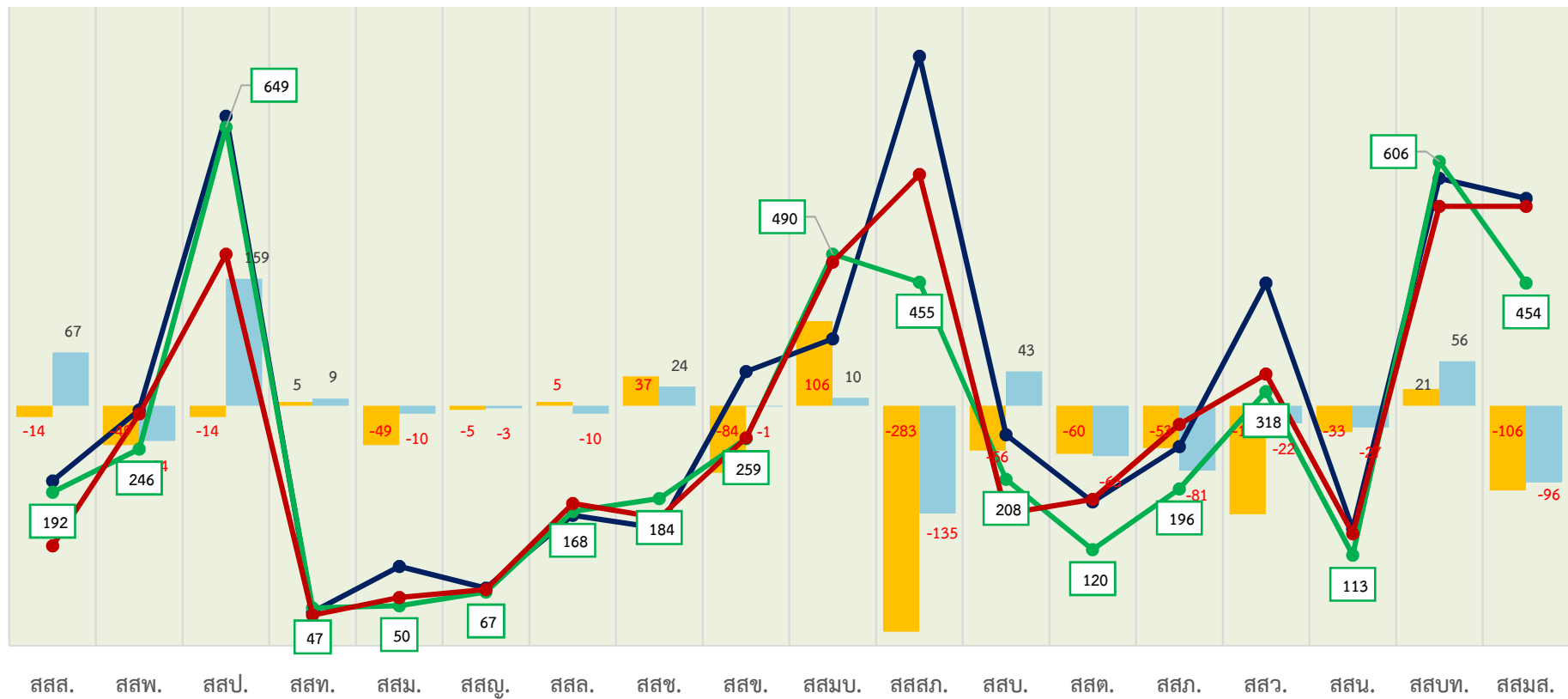
ผลงานสะสม



ติดตั้งใหม่ เปรียบเทียบผลงานปีก่อนและเป้าหมายแยกรายสาขา เดือน ม.ค.67

หน่วย : ราย

ผลต่างปีก่อน ผลต่างเป้าหมาย ปีงบ 2566 ปีงบ 2567 เป้าหมาย



ติดตั้งใหม่ เปรียบเทียบผลงานปีก่อนและเป้าหมายแยกรายสาขา สะสม ต.ค.-ม.ค.67

หน่วย : ราย

