

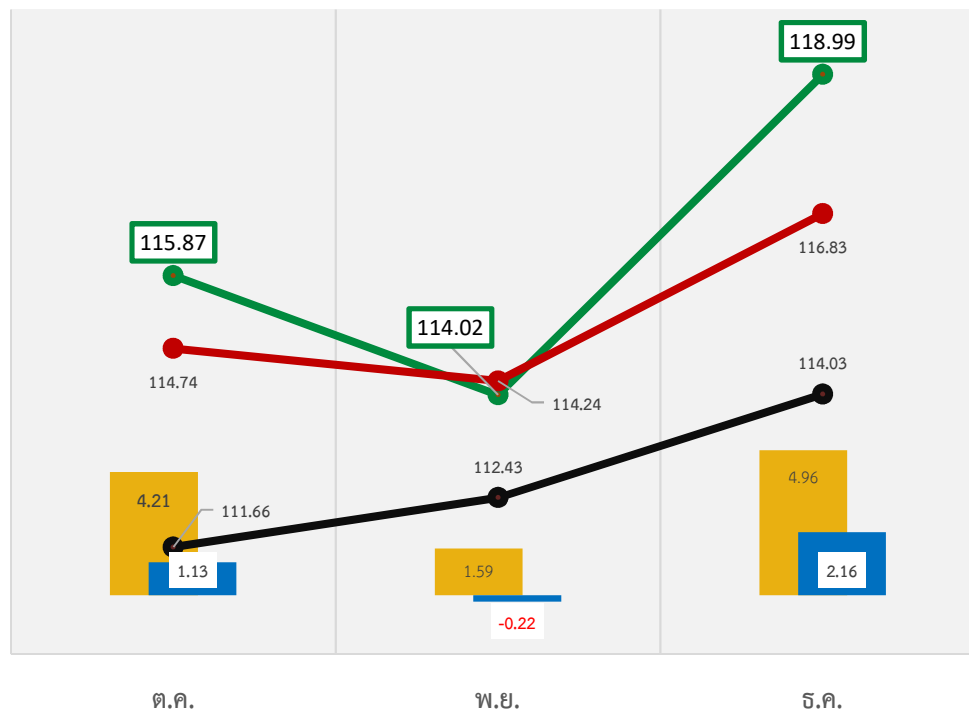
## 4.1.2 ปริมาณน้ำขาย และติดตั้งใหม่

ปริมาณน้ำขายรายเดือนและสะสม

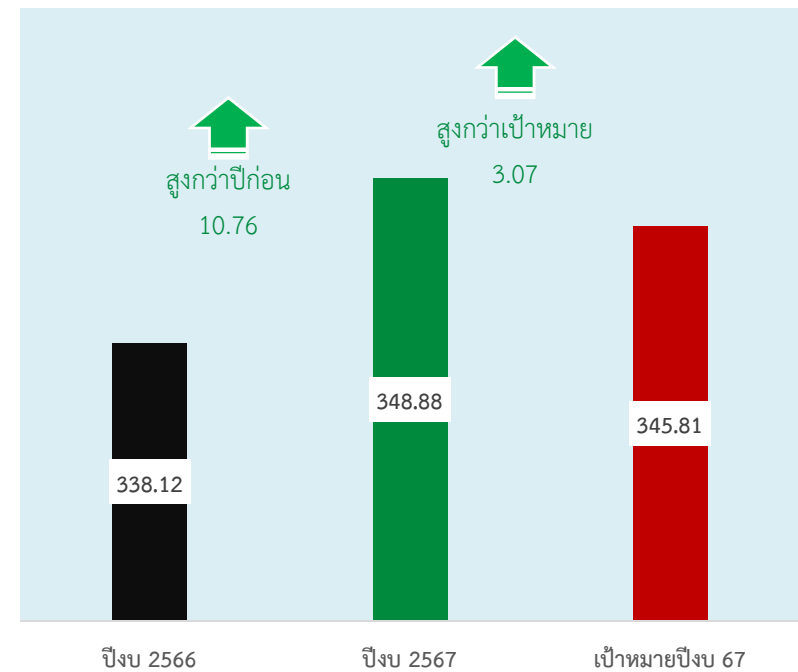
หน่วย : ล้าน ลบ.ม.

ปริมาณน้ำขาย เปรียบเทียบผลงานปีก่อนและเป้าหมาย รายเดือน

■ ผลต่างปีก่อน ■ ผลต่างเป้าหมาย ● ปีงบ 2566 ● ปีงบ 2567 ● เป้าหมายปีงบ 67

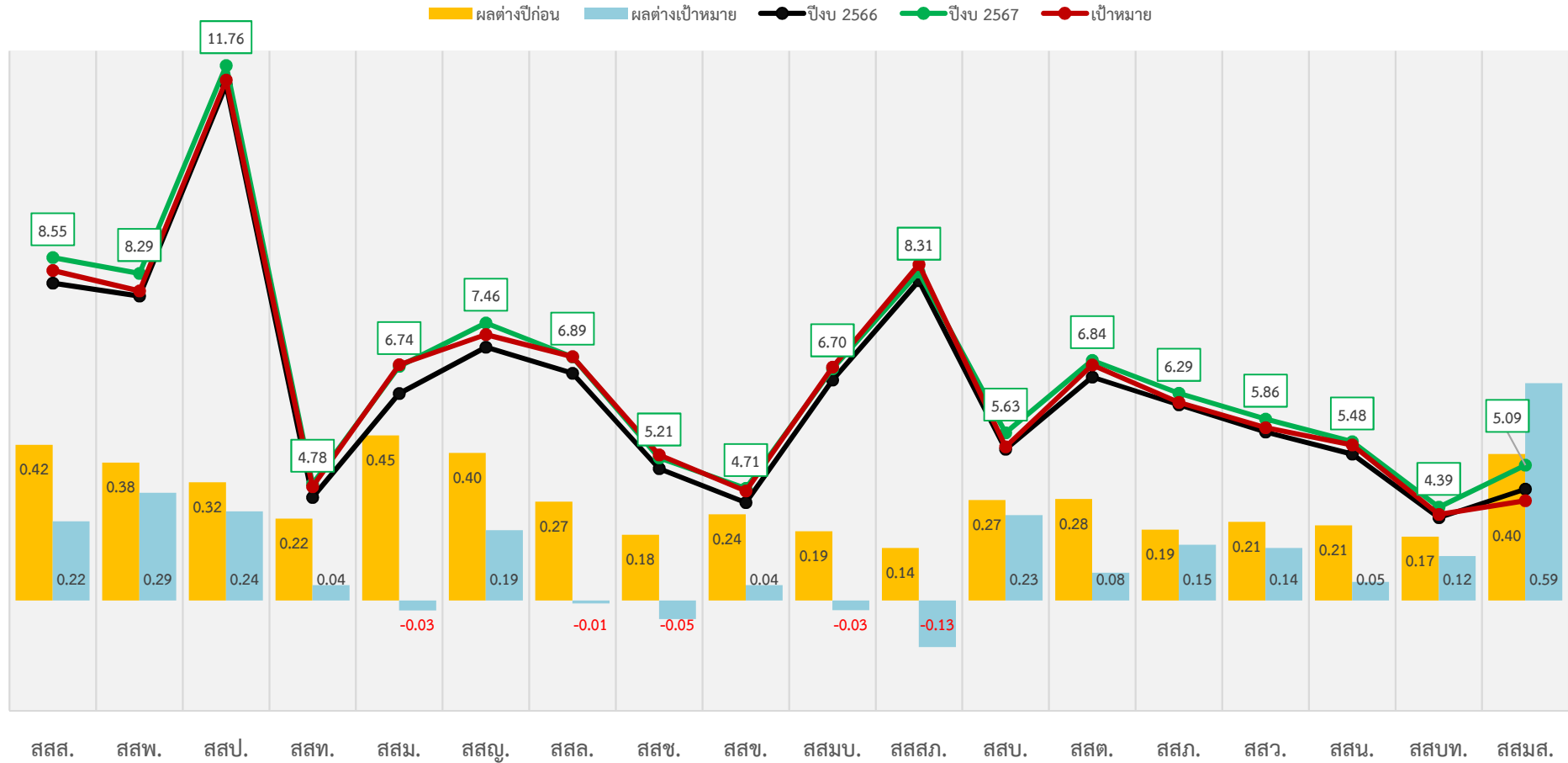


ผลงานสะสม ต.ค.-ธ.ค.66



## ปริมาณน้ำขาย เปรียบเทียบผลงานปีก่อนและเป้าหมายแยกรายสาขา เดือน ธ.ค.2566

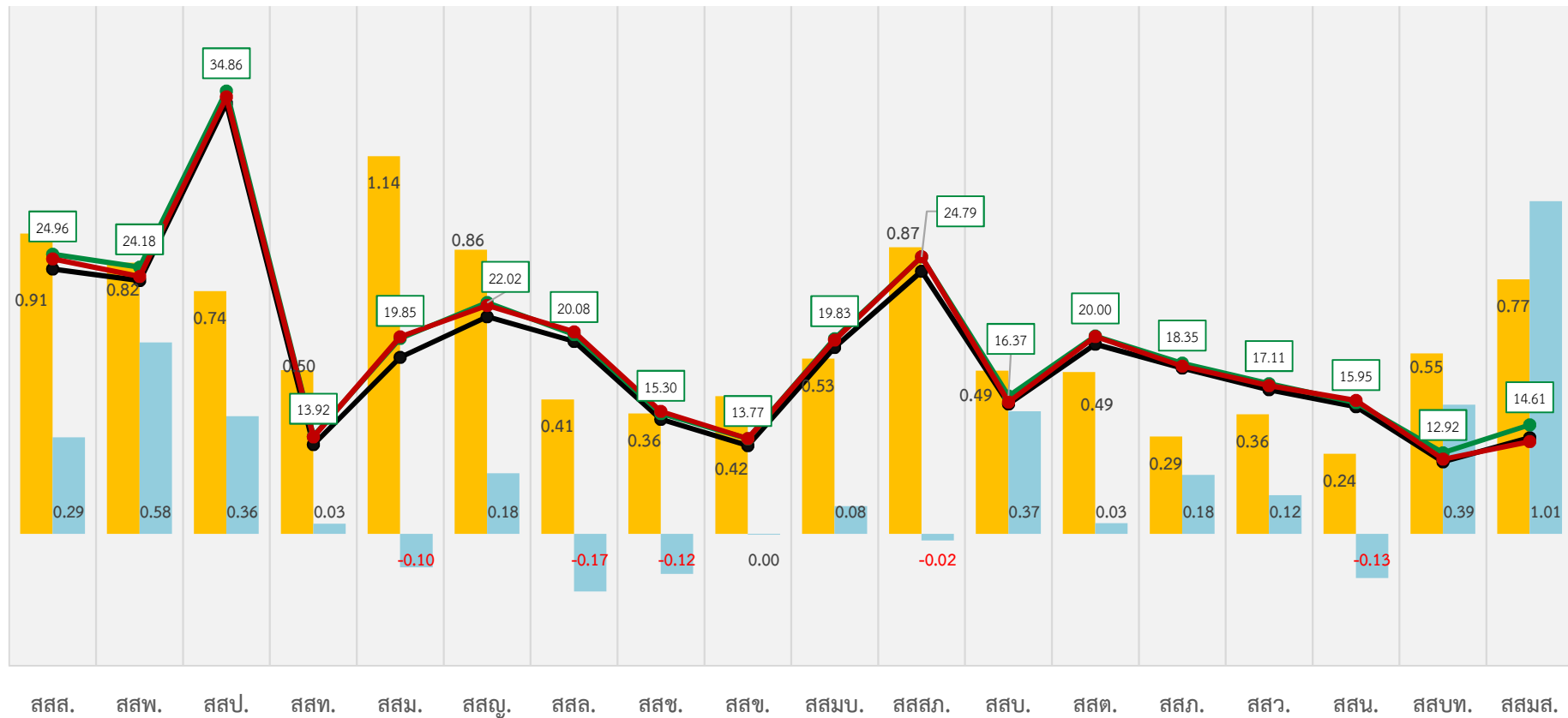
หน่วย : ล้าน ลบ.ม.



## ปริมาณน้ำขาย เปรียบเทียบผลงานปีก่อนและเป้าหมายแยกรายสาขา สะสม ต.ค.-ธ.ค.66

หน่วย : ล้าน ลบ.ม.

■ ผลต่างปีก่อน ■ ผลต่างเป้าหมาย ● ปีงบ 2566 ● ปีงบ 2567 ● เป้าหมาย



## กลุ่มลูกค้าที่อยู่อาศัย (Residential-R)

ปริมาณน้ำขายเพิ่มขึ้นมากที่สุด สสป. -> สสส. -> สสส.

คลาส 03 อาคารชุด แฟลต หอพัก หมู่บ้าน เนื่องจากการขยายตัวของรถไฟฟ้า และการปรับปรุงพื้นที่ใช้สอยของอาคารชุด แฟลต หอพัก มีความสะดวกได้รับมาตรฐานมากขึ้น ประกอบกับมีการให้เช่าอาคารชุด

คลาส 00 อาคารพักอาศัย เนื่องจากความต้องการที่อยู่อาศัยแนวราบมีมากขึ้น และมีโครงการบ้านที่อยู่อาศัยใหม่ ในราคาระดับกลาง-ล่าง โดยมียอดขายเพิ่มขึ้นที่อยู่ออาศัยเพิ่มขึ้นจำนวนมาก

## กลุ่มอุตสาหกรรม (Industrial - I)

ปริมาณน้ำขายเพิ่มขึ้นมากที่สุด สสป. -> สสป. -> สสส.

Class 31 อุตสาหกรรมทั่วไป เนื่องจากภาคธุรกิจปรับตัวดีขึ้น ตามอุปสงค์ที่ฟื้นตัว ในอุตสาหกรรม อาหารและเคมีภัณฑ์ ธุรกิจผลิตเครื่องดื่มที่ไม่มีแอลกอฮอล์ มียอดขายเพิ่มขึ้นตามการบริโภค ส่งผลให้การใช้น้ำเพิ่มขึ้น

## กลุ่มพาณิชย์ (Commercial - C)

ปริมาณน้ำขายเพิ่มขึ้นมากที่สุด สสม. -> สสส. -> สสส.

Class 25 บริษัท/ห้างหุ้นส่วน/ร้านค้าต่าง ๆ เนื่องจากการค้า มีการขยายตัวเล็กน้อย กิจกรรมทางเศรษฐกิจ หดถอยกลับสู่ภาวะปกติ และมีการจัดโปรโมชั่นส่งเสริมการขาย ร้านอาหาร ร้านนวดสปา ธุรกิจขนส่ง สายการบินมีผลประกอบการดีขึ้น บริษัทร้านค้า ร้านอาหารต่าง ๆ เริ่มกลับมาเปิดดำเนินการปกติรองรับการปรับตัวของประชาชน

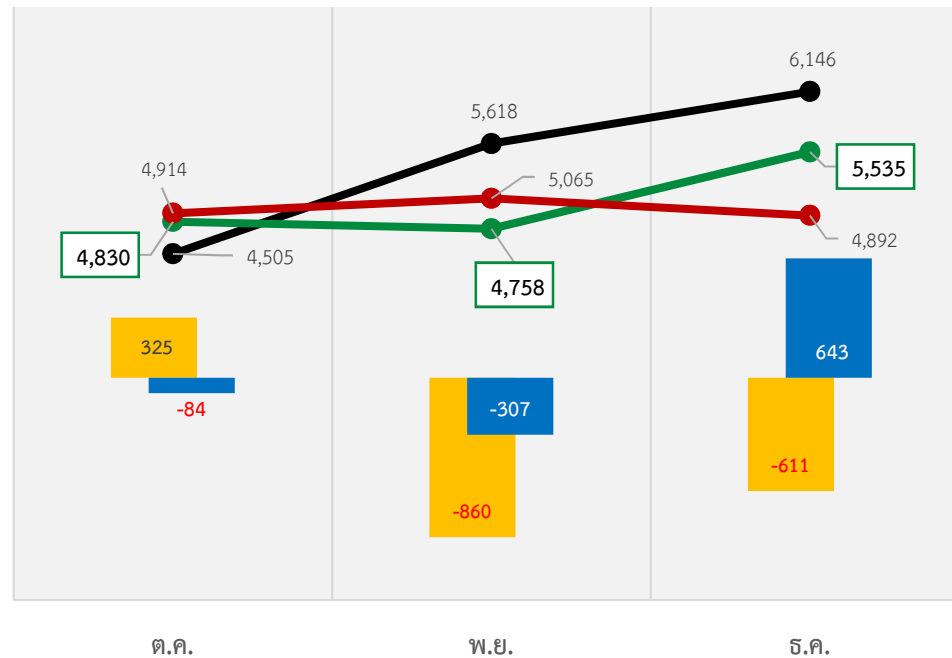
Class 34 การใช้น้ำก่อสร้างชั่วคราว เนื่องจากพื้นที่สำนักงานใหม่มีแนวโน้มเข้าสู่ตลาดไม่น้อยกว่า 8.5 แสน ตร.ม. โดยเฉพาะพื้นที่เขตธุรกิจ (Prime Area) และบริษัท COLLIERS ประเทศไทย ประเมิน ว่า 58% ของพื้นที่สำนักงานที่อยู่ระหว่างก่อสร้างตั้งอยู่ในพื้นที่ศูนย์กลางธุรกิจ เช่น พระราม 4 สุขุมวิท สีลม และ สาทร ซึ่ง 82% เป็นสำนักงาน Grade A

Class 21 ศูนย์การค้าตลาดสหกรณ์ เนื่องจากธุรกิจโดยรวมขยายตัว ตามจำนวนนักท่องเที่ยวต่างชาติทยอยเพิ่มขึ้น ศูนย์การค้า ตลาด มีการแข่งขันทางธุรกิจการค้าสูง และพฤติกรรมการใช้จ่ายและท่องเที่ยวของประชาชนที่ กลับมาเป็นปกติอีกครั้ง

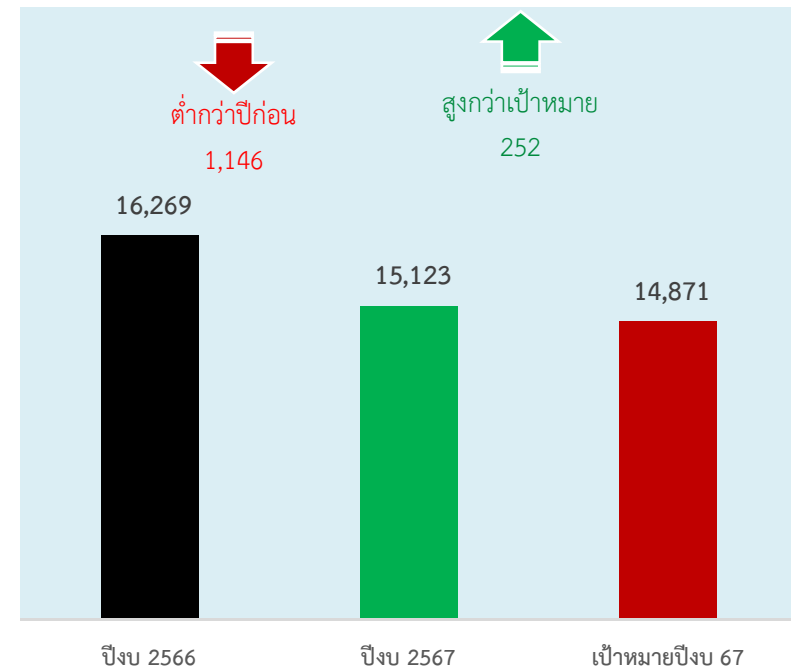
หน่วย : ราย

เปรียบเทียบผลงานปีก่อนและเป้าหมาย

■ ผลต่างปีก่อน ■ ผลต่างเป้าหมาย ● ปีงบ 2566 ● ปีงบ 2567 ● เป้าหมายปีงบ 67



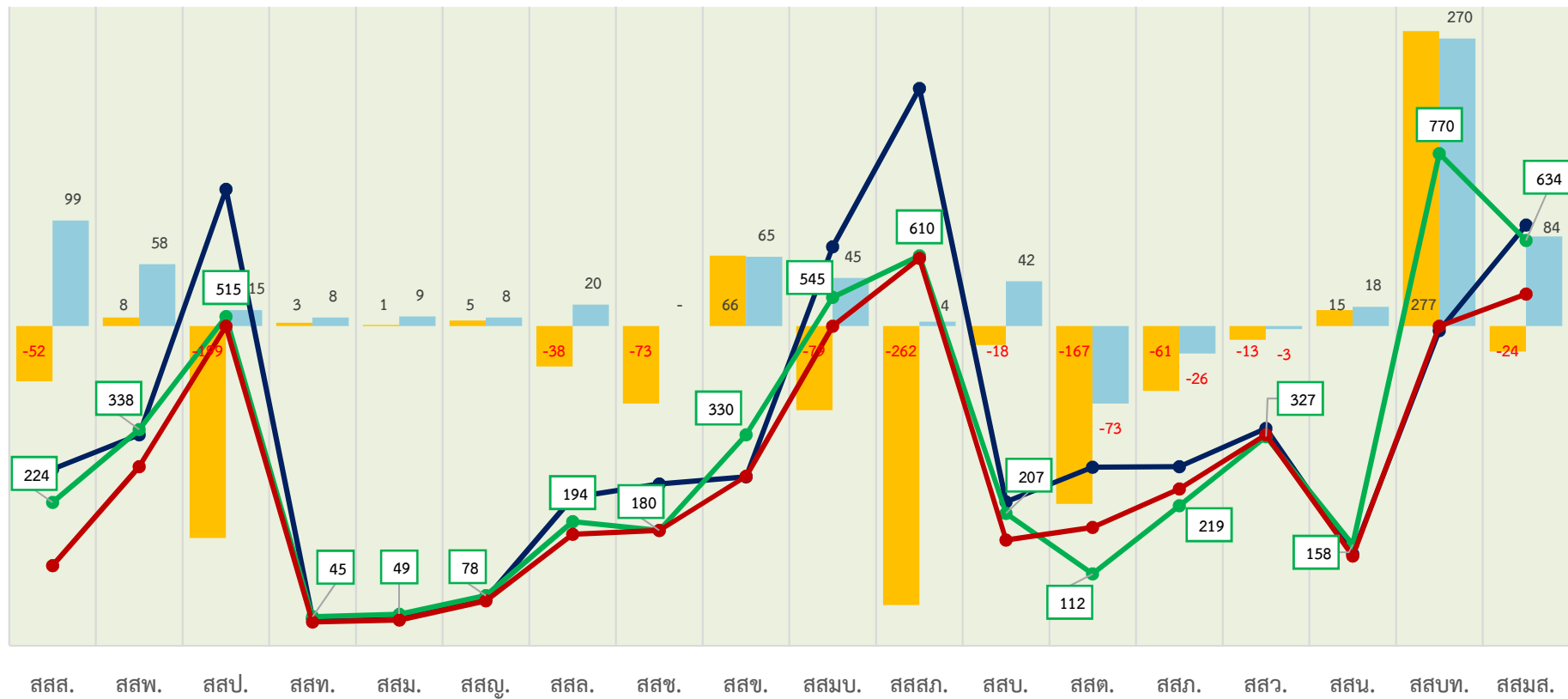
ผลงานสะสม



ติดตั้งใหม่ เปรียบเทียบผลงานปีก่อนและเป้าหมายแยกรายสาขา เดือน ธ.ค.66

หน่วย : ราย

ผลต่างปีก่อน ผลต่างเป้าหมาย ปีงบประมาณ 2566 ปีงบประมาณ 2567 เป้าหมาย



ติดตั้งใหม่ เปรียบเทียบผลงานปีก่อนและเป้าหมายแยกรายสาขา สะสม ต.ค.-ธ.ค.66

หน่วย : ราย

ผลต่างปีก่อน ผลต่างเป้าหมาย ปีงบ 2566 ปีงบ 2567 เป้าหมาย

