

A top-down view of a desk with various office supplies. On the left is a silver laptop. In the center is an open white notebook with a silver pen resting on it. To the right of the notebook is a green ruler with yellow markings. Above the ruler is a silver paperclip. Below the ruler is a red folder or book. A keychain with a yellow key is attached to the folder. The background is a solid dark grey.

# รายงานติดตามงานโครงการหมู่บ้านจัดสรร

โดย : คณะทำงานย่อยตรวจสอบและติดตามการขอใช้น้ำประปาโครงการหมู่บ้านจัดสรร



## รายงานติดตามงานโครงการหมู่บ้านจัดสรร สำหรับผู้บริหาร

ข้อมูล ณ วันที่

10/6/2023

จำนวนโครงการ ฯ ใหม่ ปีงบประมาณ 2566

จำนวนรวม

227

โครงการ

ระหว่างดำเนินการ

216

โครงการ

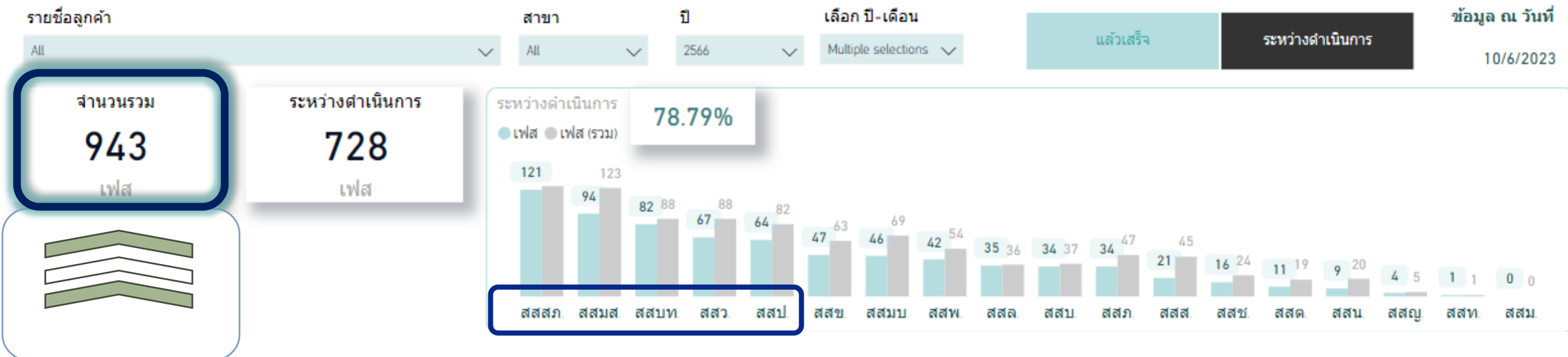
โครงการหมู่บ้านจัดสรร ระหว่างดำเนินการ 95.15%

● โครงการ ● โครงการ (รวม)



จำนวนโครงการ ฯ ใหม่ ปีงบประมาณ 2566 เทียบกับ  
ปีงบประมาณ 2565 ลดลง 16 โครงการ

## จำนวนเฟส ใหม่ ปีงบประมาณ 2566



จำนวน เฟสใหม่ ปีงบประมาณ 2566 เทียบกับปีงบประมาณ 2565  
ลดลง 107 เฟส

# โครงการ ฯ และเฟส ที่ข้อมูล / เอกสาร ไม่ครบถ้วน สะสมถึง ก.ย. 66



## รายงานติดตามงานติดตั้งระบบโครงการหมู่บ้านจัดสรร

ข้อมูล ณ วันที่

10/6/2023

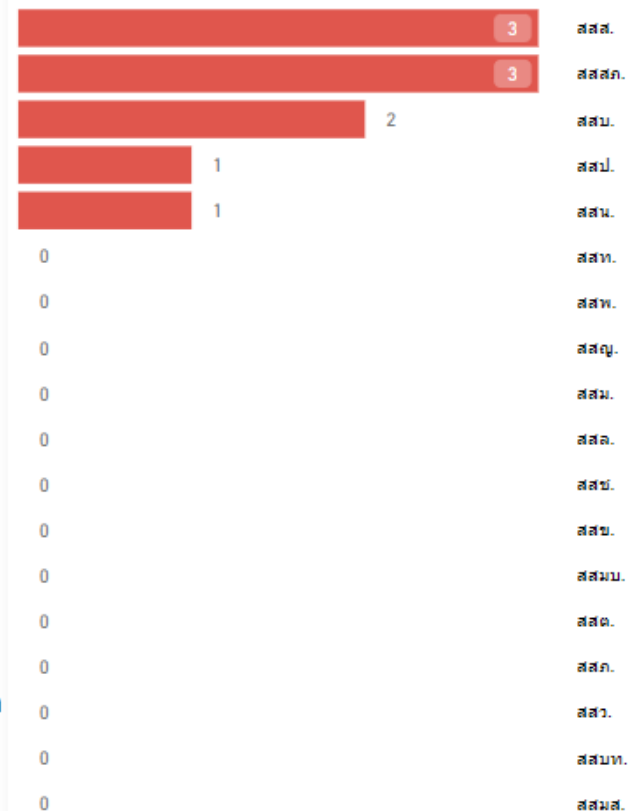
### โครงการที่ข้อมูลไม่ครบถ้วน

สะสมถึงเดือนนี้

1.17%

สะสมถึงเดือนก่อน

1.17%



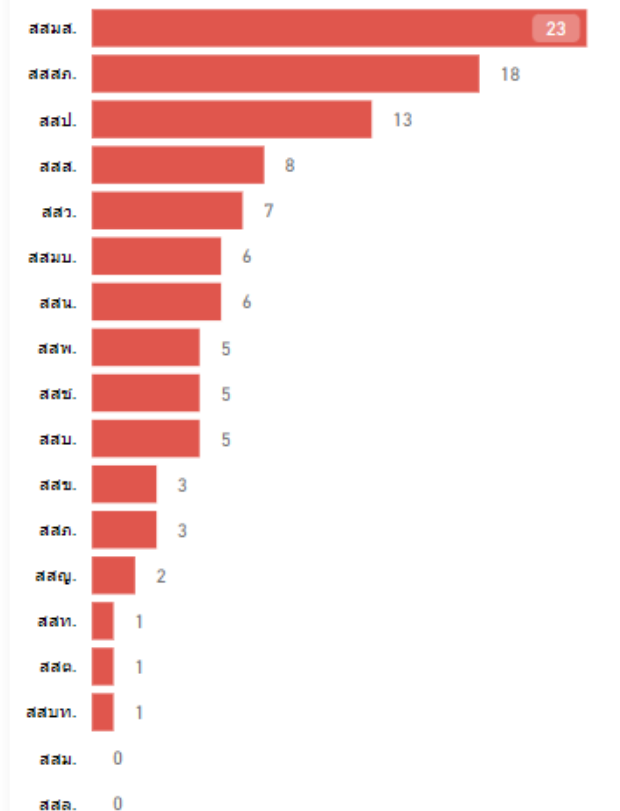
### เฟสที่ข้อมูลไม่ครบถ้วน

สะสมถึงเดือนก่อน

10.70%

สะสมถึงเดือนนี้

12.23%



เฟสที่ข้อมูลไม่ครบถ้วน หมายถึง  
1 เฟสที่ **ไม่** UPLOAD แบบแปลนงาน  
วางท่อรายเฟส  
ในระบบ CIS  
2 เฟสที่ **ไม่** ป้อนแผนงาน  
ในระบบ CIS

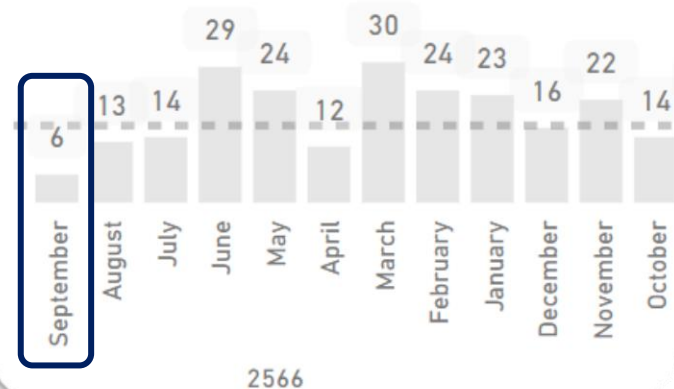
ทั้งนี้ไม่รวมโครงการที่งานแล้วเสร็จ

10/1/2559

9/30/2566



## โครงการใหม่ (รายเดือน)

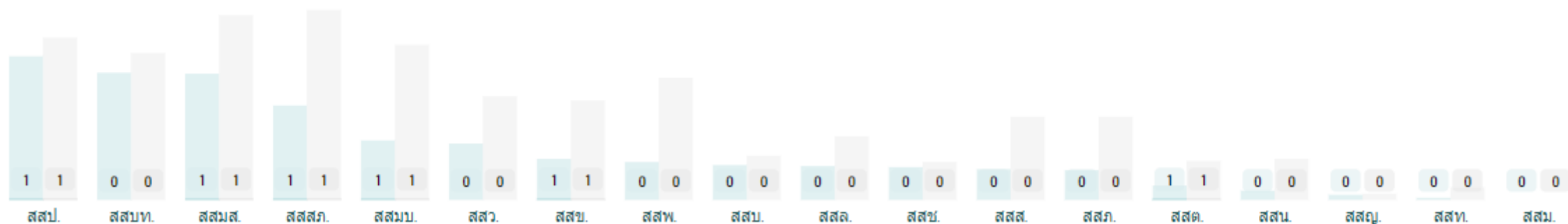


จำนวนโครงการ ฯ ใหม่ เดือน ก.ย. 66

6 โครงการ

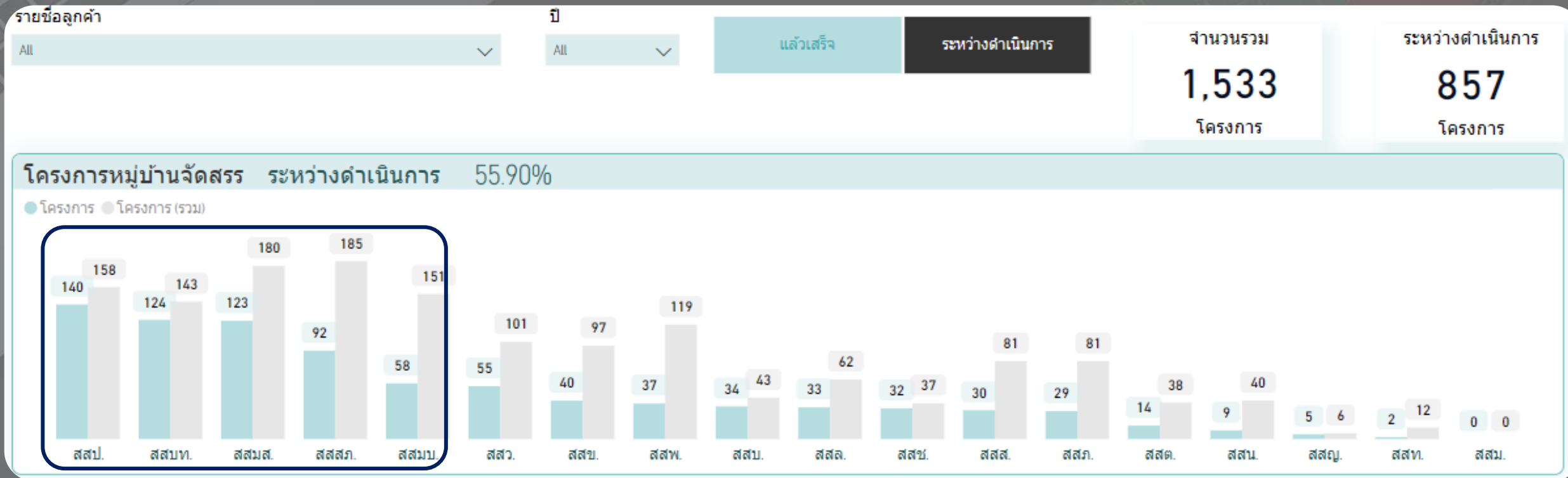
## โครงการหมู่บ้านจัดสรร ระหว่างดำเนินการ 100.00%

● โครงการ ● โครงการ (รวม)

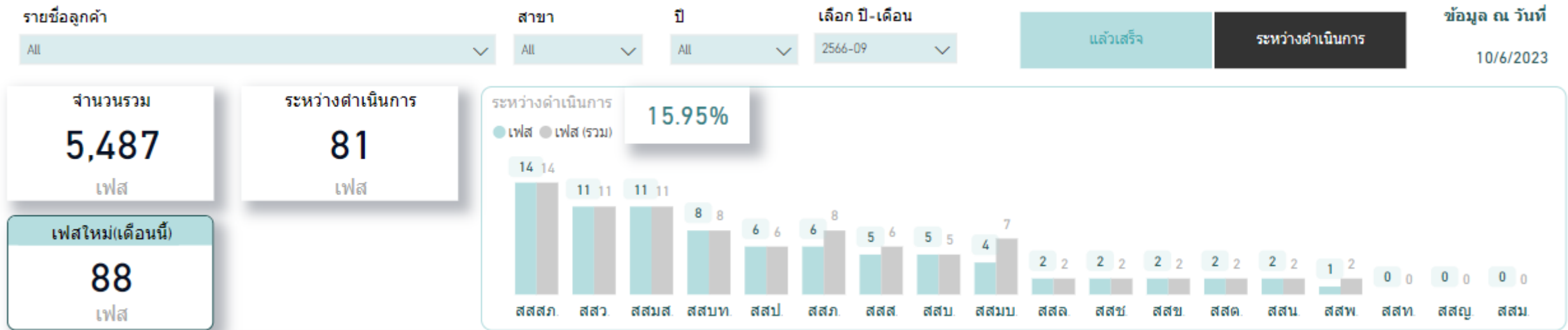


โครงการ ฯ ที่อยู่ระหว่างดำเนินการ สะสมถึงเดือน ก.ย. 66 จำนวน **857** โครงการ

โครงการ ฯ ที่แล้วเสร็จ สะสมถึงเดือน ก.ย. 66 จำนวน **676** โครงการ



เฟส ที่ยื่นคำร้อง เดือน ก.ย. 66 (เฟสใหม่) มีจำนวน 88 เฟส  
ลดลง 18 เฟส เมื่อเทียบกับเดือน ส.ค. 66



เฟส ที่อยู่ระหว่างดำเนินการ สะสมถึงเดือน ก.ย. 66 มีจำนวน 875 เฟส  
เพิ่มขึ้น 34 เฟส เมื่อเทียบกับเดือน ส.ค. 66

ระหว่างดำเนินการ

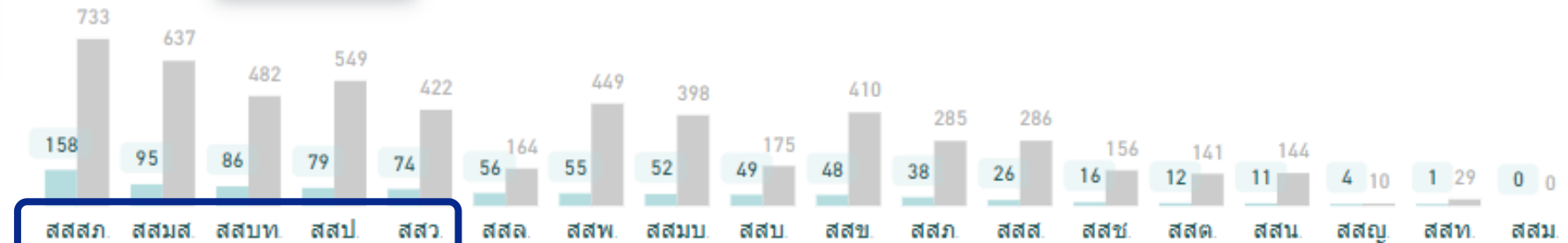
875

เฟส

ระหว่างดำเนินการ

15.95%

เฟส เฟส (รวม)







*จบการนำเสนอ*