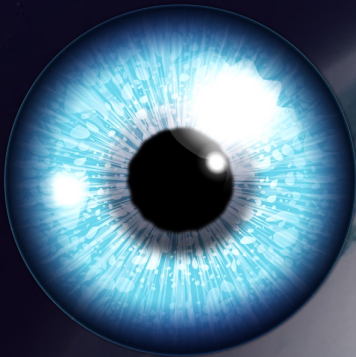


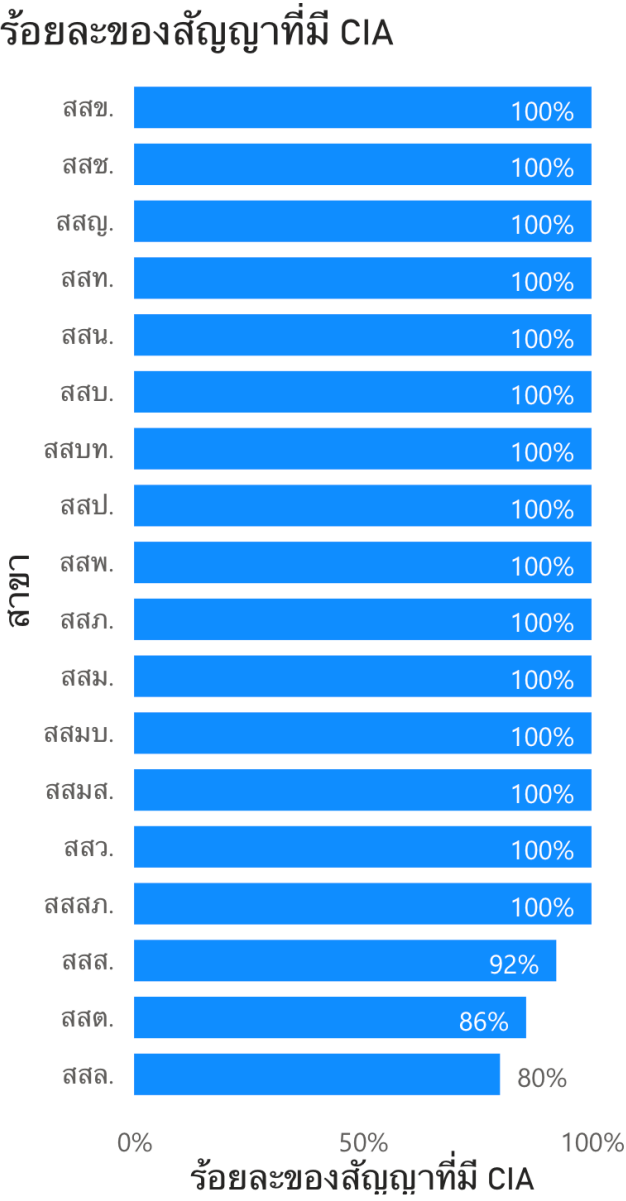
C.I.A.

Camera Intelligence Alert



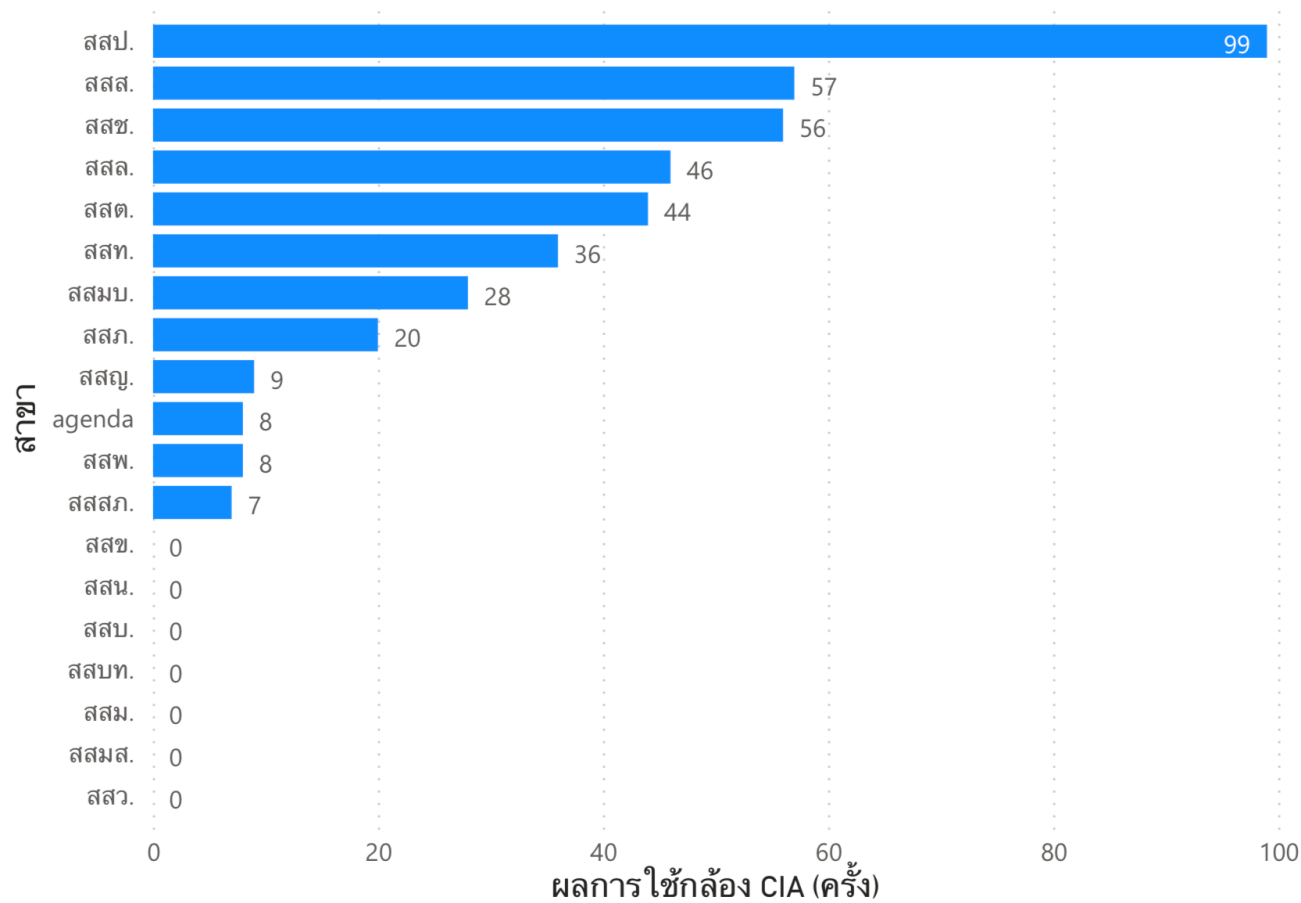
สัญญาที่ระบุเงื่อนไขการใช้กล้อง CIA เฉพาะงานปรับปรุงท่อเพื่อลดน้ำสูญเสีย 2566 (เกิน 500,000 บาท)

สาขา	จำนวนสัญญาที่ เบิกจ่ายแล้ว	จำนวนสัญญาที่มี CIA	สัดส่วนของสัญญา ที่มี CIA
▼			
สสสภ.	5	5	100%
สสส.	13	12	92%
สสว.	21	21	100%
สสล.	25	20	80%
สสมส.	13	13	100%
สสมบ.	8	8	100%
สสม.	6	6	100%
สสภ.	27	27	100%
สสป.	12	12	100%
สสบท.	14	14	100%
สสบ.	13	13	100%
สสบ.	18	18	100%
สสน.	19	19	100%
สสท.	16	16	100%
สสด.	14	12	86%
สสญ.	12	12	100%
สสช.	10	10	100%
สสช.	10	10	100%
Total	256	248	97%

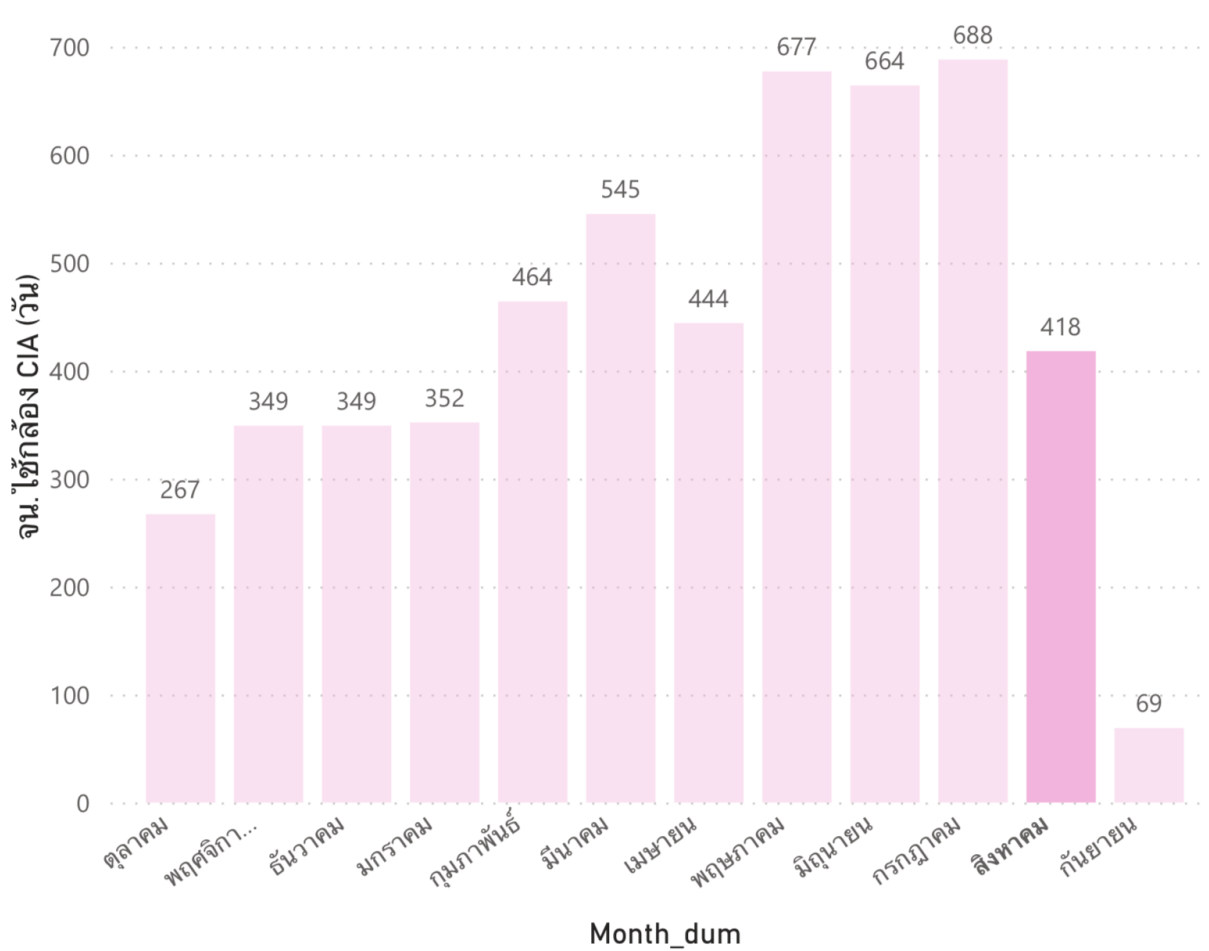


ผลการดำเนินการใช้งานกล้อง CIA ปีงบประมาณ 2566 (ส.ค. 66)

ผลการใช้กล้อง CIA (ครั้ง) รายสาขา



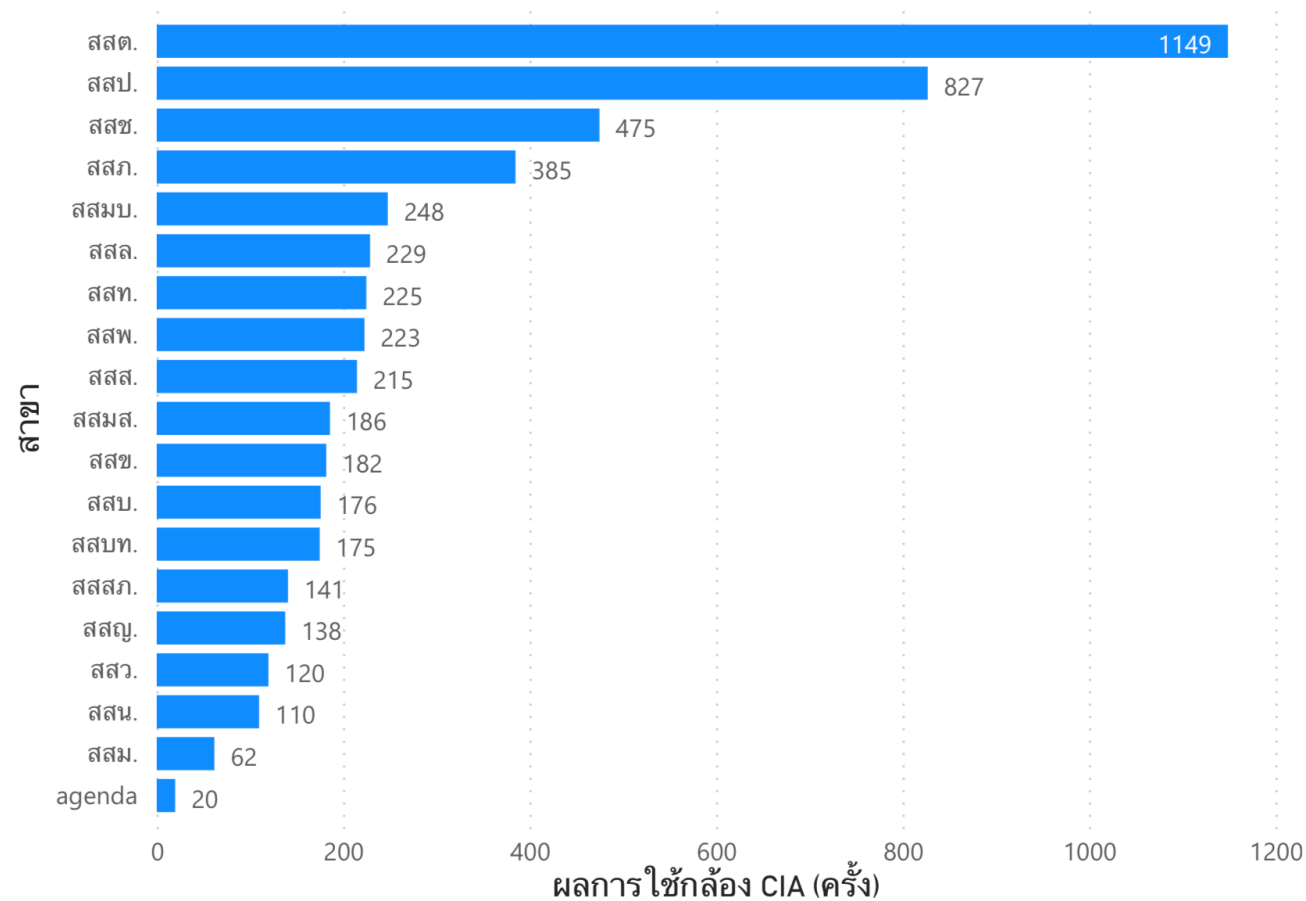
จน. ใช้กล้อง CIA (ครั้ง) รายเดือน



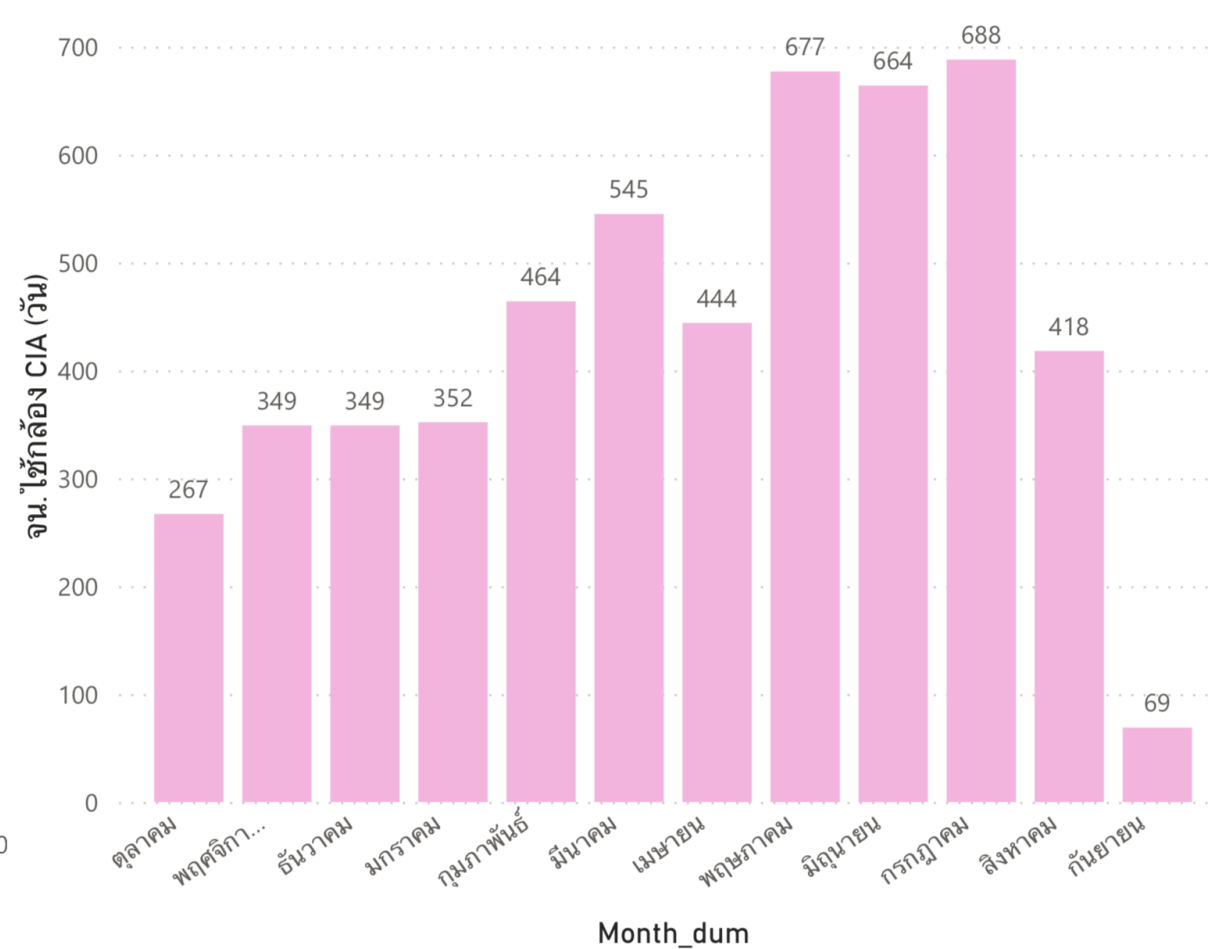
รวม 418 ครั้ง

ผลการดำเนินการใช้งานกล้อง CIA ปีงบประมาณ 2566 (ต.ค. 65 - ก.ย. 66)

ผลการใช้กล้อง CIA (ครั้ง) รายสาขา



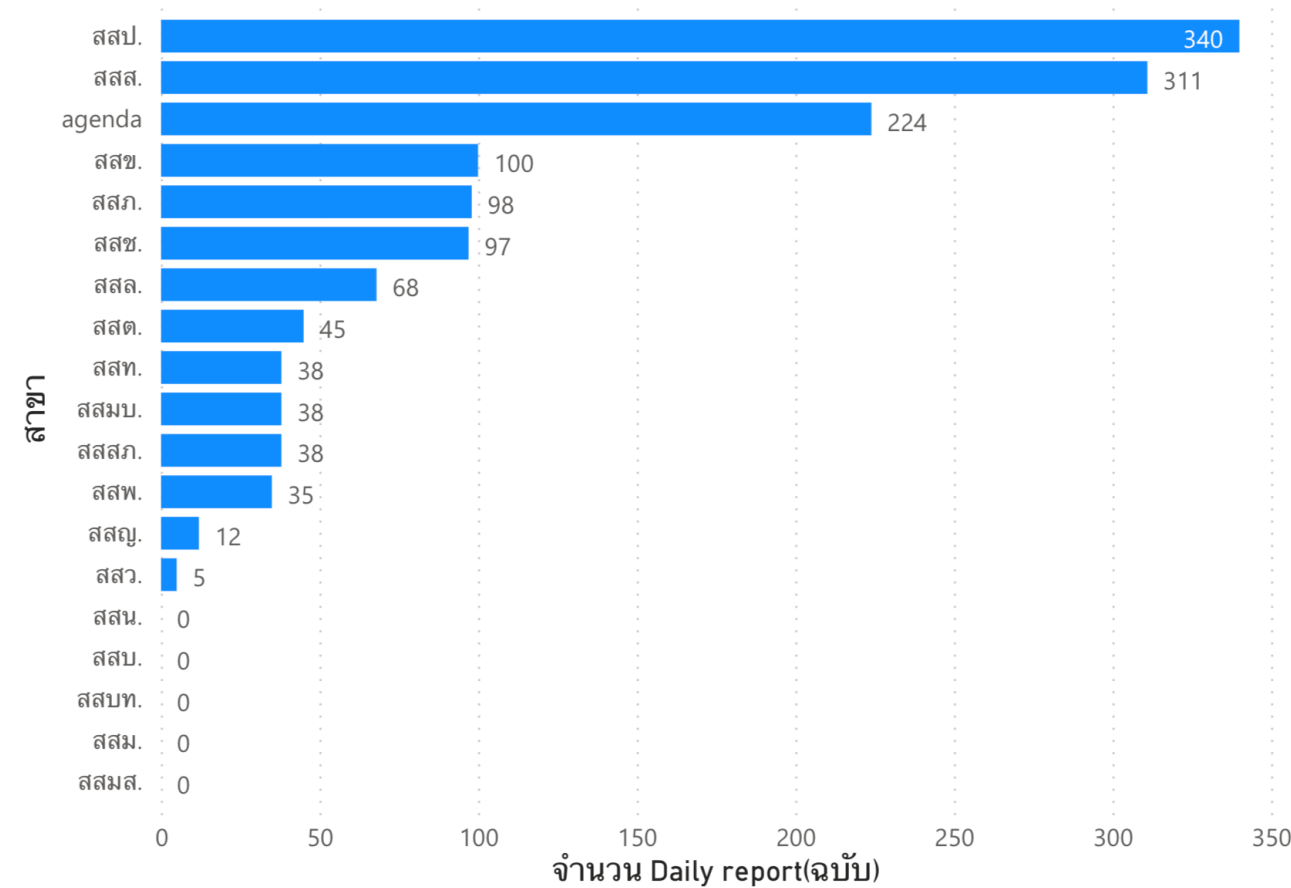
จน. ใช้กล้อง CIA (ครั้ง) รายเดือน



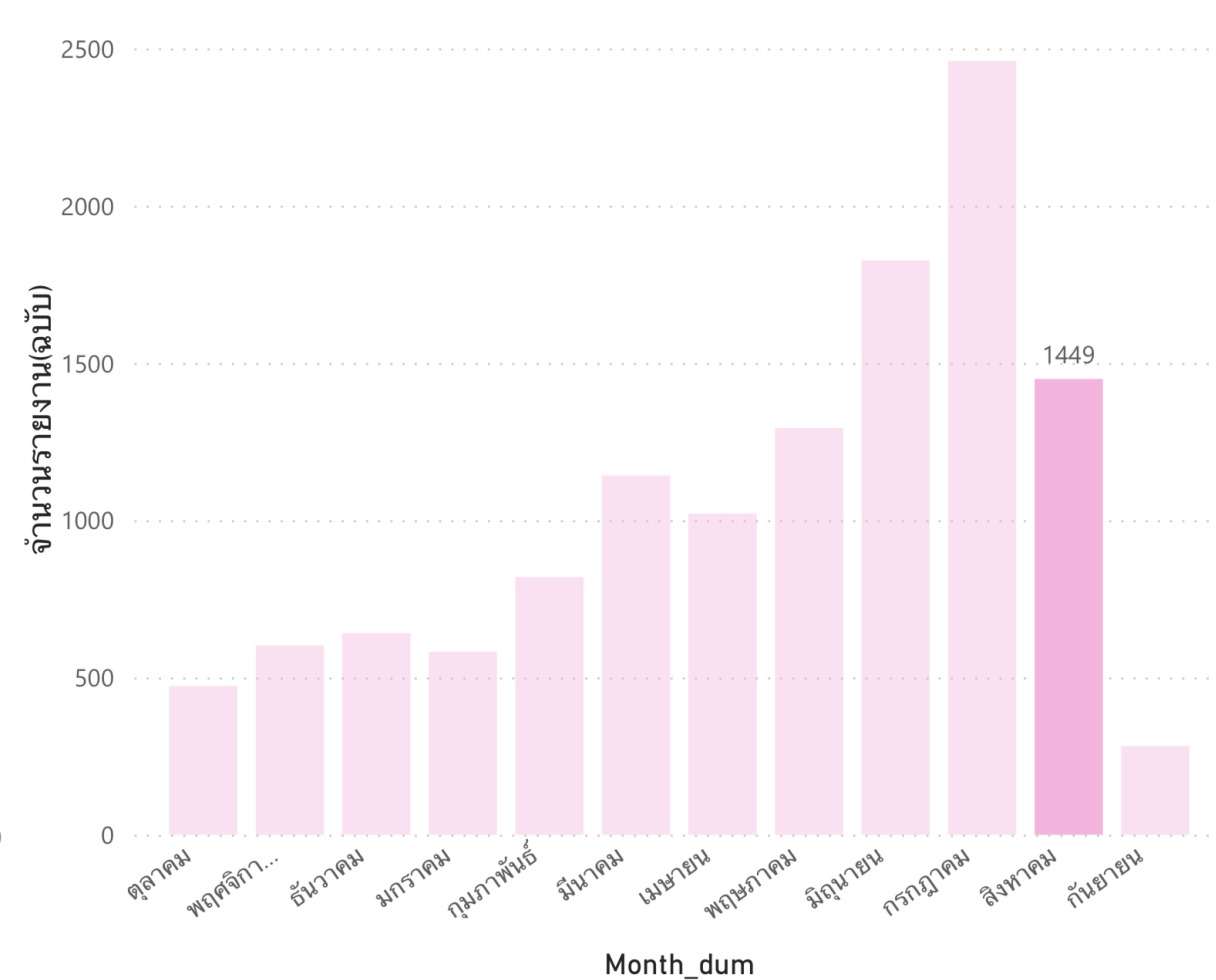
รวม 5,286 ครั้ง

ผลการดำเนินการ จัดทำ Daily Report ปีงบประมาณ 2566 (ส.ค. 66)

จำนวน Daily report (ฉบับ) รายสาขา



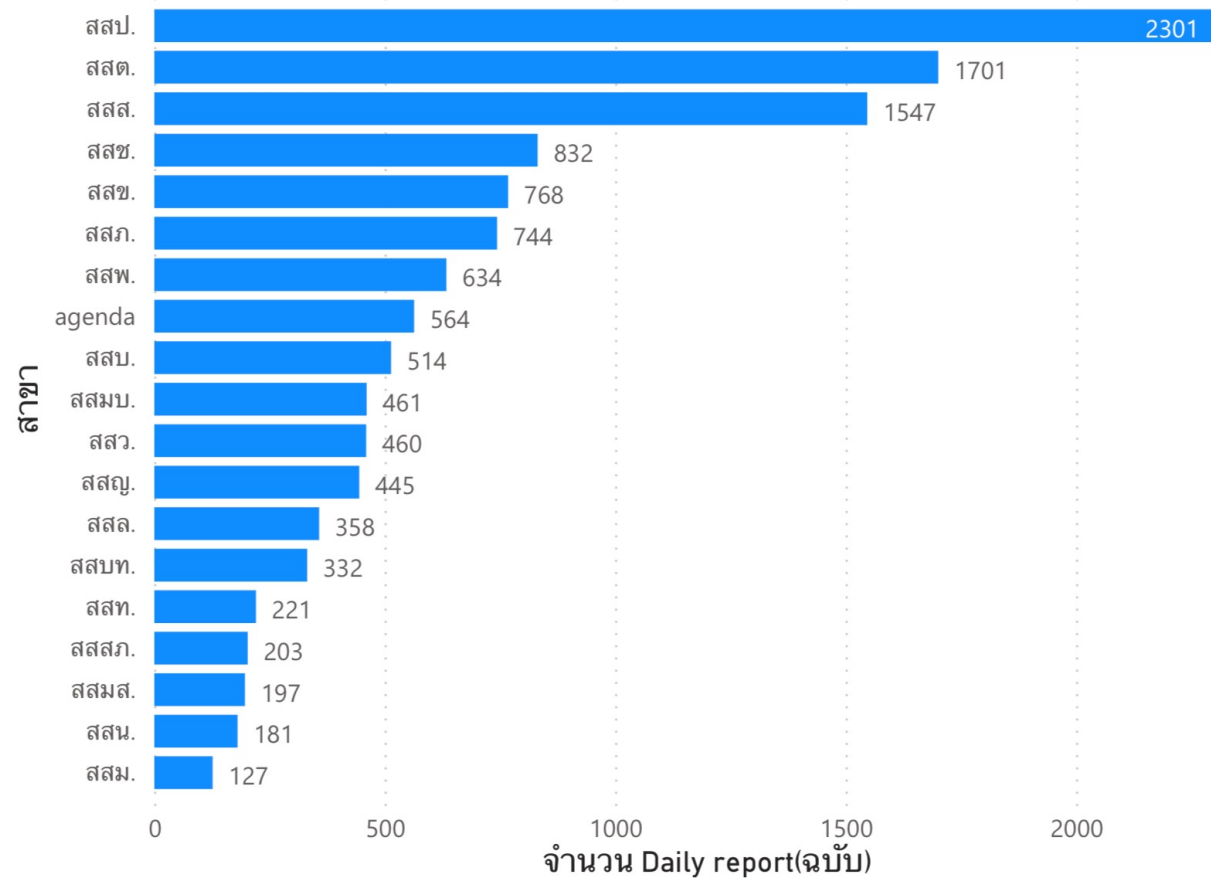
จำนวนรายงาน(ฉบับ) รายเดือน



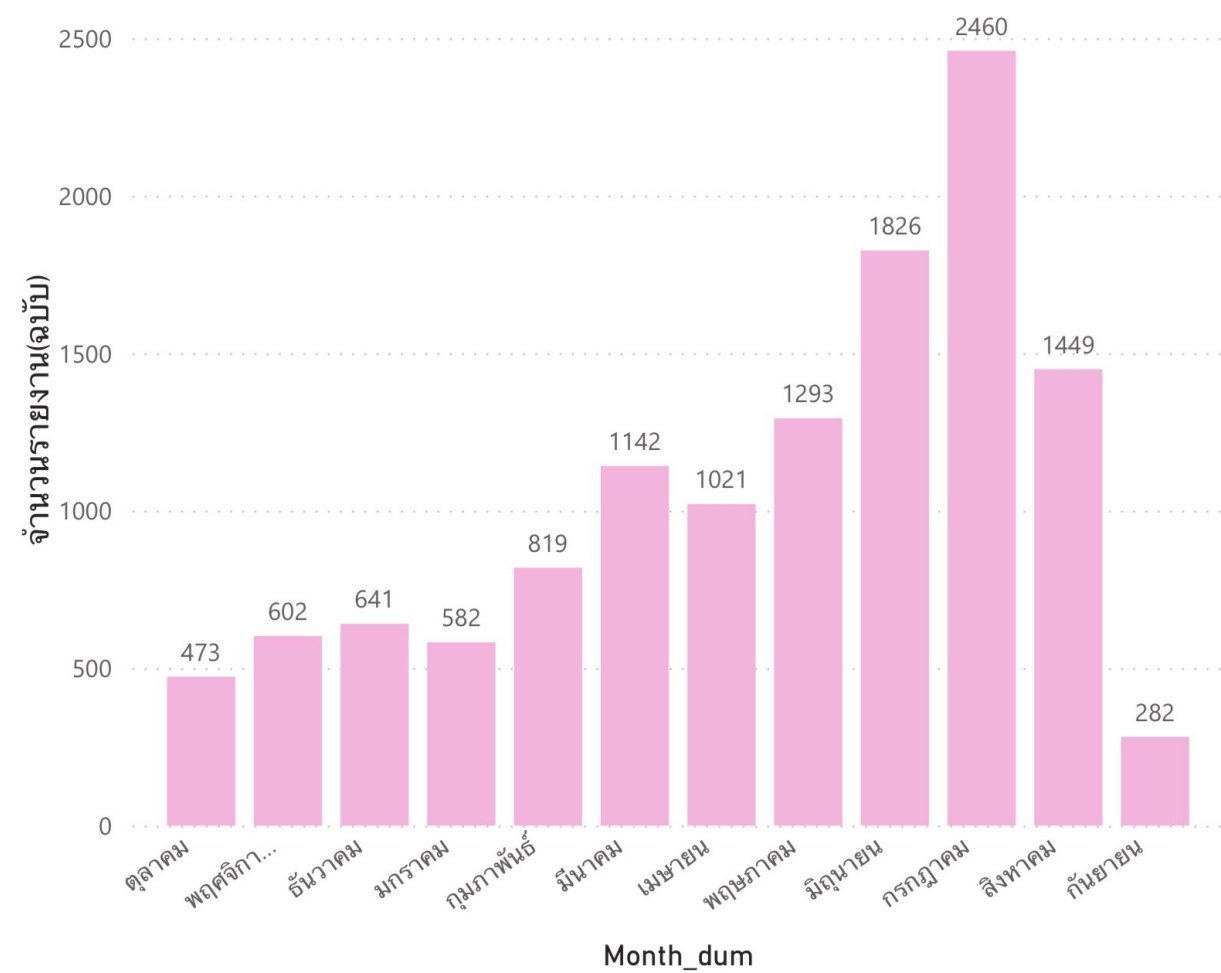
รวม 1,449 ฉบับ

ผลการดำเนินการ จัดทำ Daily Report ปีงบประมาณ 2566 (ต.ค. 65 - ก.ย. 66)

จำนวน Daily report (ฉบับ) รายสาขา



จำนวนรายงาน(ฉบับ) รายเดือน



รวม 12,590 ฉบับ

KPI การใช้กล้อง CIA และการจัดทำ Daily Report รวมทั้งปี 2566

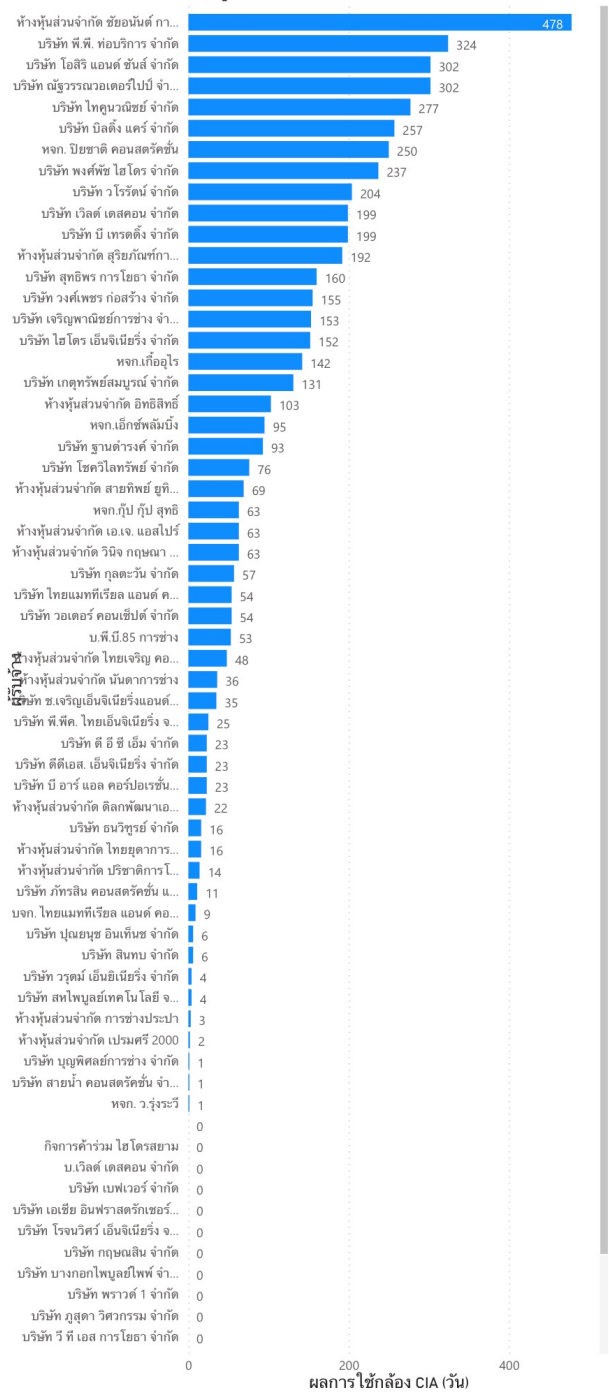
การใช้งานกล้อง CIA

สาขา	เกณฑ์ A	ค่าปัจจุบัน	ผลต่าง	เกรดปัจจุบัน
รวม.(กอ)				
รวม.(ก1)				
สสท.	336	225	111	C
สสป.	723	827	-104	A
สสพ.	75	223	-148	A
สสส.	148	215	-67	A
รวม.(ก2)				
สสญ.	245	138	107	C
สสม.	186	62	124	D
สสล.	273	229	44	B
รวม.(ก3)				
สสช.	136	182	-46	A
สสช.	350	475	-125	A
สสมบ.	52	248	-196	A
สสสภ.	75	141	-66	A
รวม.(กต)				
รวม.(ก)				
agenda	701	20	681	E
รวม.(ก4)				
สสด.	750	1149	-399	A
สสบ.	1080	176	904	E
สสภ.	1050	385	665	D
สสว.	619	120	499	E
รวม.(ก5)				
สสน.	645	110	535	E
สสบท.	120	175	-55	A
สสมส.	302	186	116	C

การจัดทำ Daily Report

สาขา	เกณฑ์ A	ค่าปัจจุบัน	ผลต่าง	เกรดปัจจุบัน
รวม.(กอ)				
รวม.(ก1)				
สสท.	600	221	379	D
สสป.	1940	2301	-361	A
สสพ.	1240	634	606	C
สสส.	1500	1547	-47	A
รวม.(ก2)				
สสญ.	1000	445	555	D
สสม.	400	127	273	D
สสล.	1020	358	662	D
รวม.(ก3)				
สสช.	700	768	-68	A
สสช.	1040	832	208	B
สสมบ.	800	461	339	C
สสสภ.	500	203	297	D
รวม.(กต)				
รวม.(ก)				
agenda	3000	564	2436	E
รวม.(ก4)				
สสด.	1480	1701	-221	A
สสบ.	1900	514	1386	D
สสภ.	1800	744	1056	D
สสว.	1400	460	940	D
รวม.(ก5)				
สสน.	1500	181	1319	E
สสบท.	960	332	628	D
สสมส.	1220	197	1023	E

ผลการใช้กล้อง CIA (วัน) by ผู้รับจ้าง



รวม 52 ราย

C.I.A.

Camera Intelligence Alert

QR Code สำหรับติดตามงาน

