

วาระที่ 3.1.1 ผลการเบิกจ่ายงบประมาณ

ประชุมสายงานบริการ ครั้งที่ 8/2566

 วันที่ 10 ส.ค.66

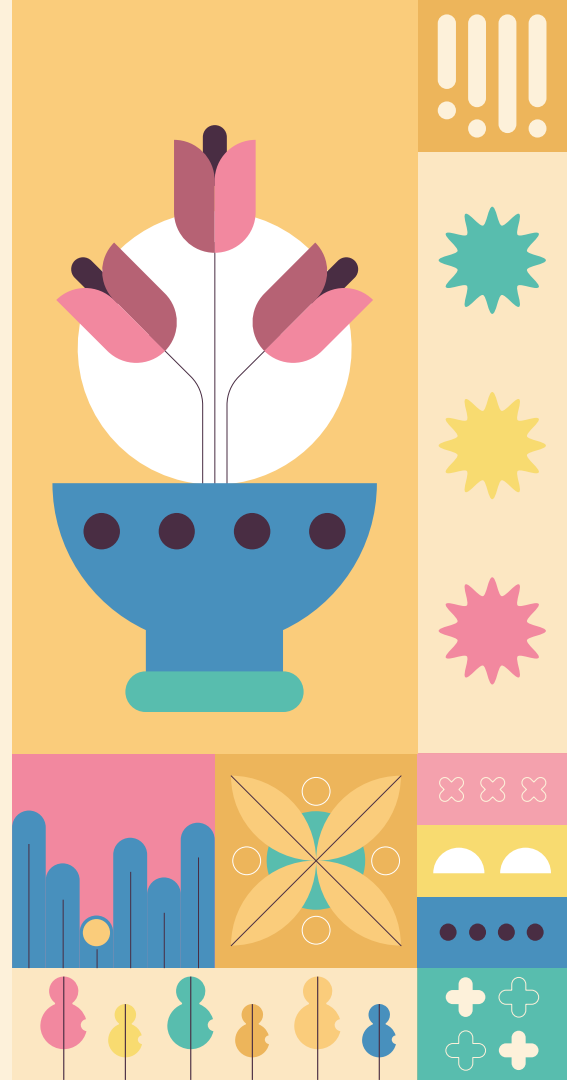




Table of contents

01

ผลเบิกจ่ายงบลงทุนเดือน ก.ค.66
และสะสม ต.ค.65 - ก.ค. 66

02

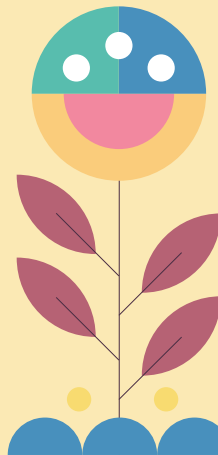
คาดการณ์เบิกจ่ายงบลงทุน
จริง 10 เดือน + คาดการณ์ 2 เดือน

03

มติคณะเร่งรัดเบิกจ่ายงบลงทุน

04

งบจ้างเหมาซ่อมท่อแตกรั่ว
และค่าท่ออุปกรณ์



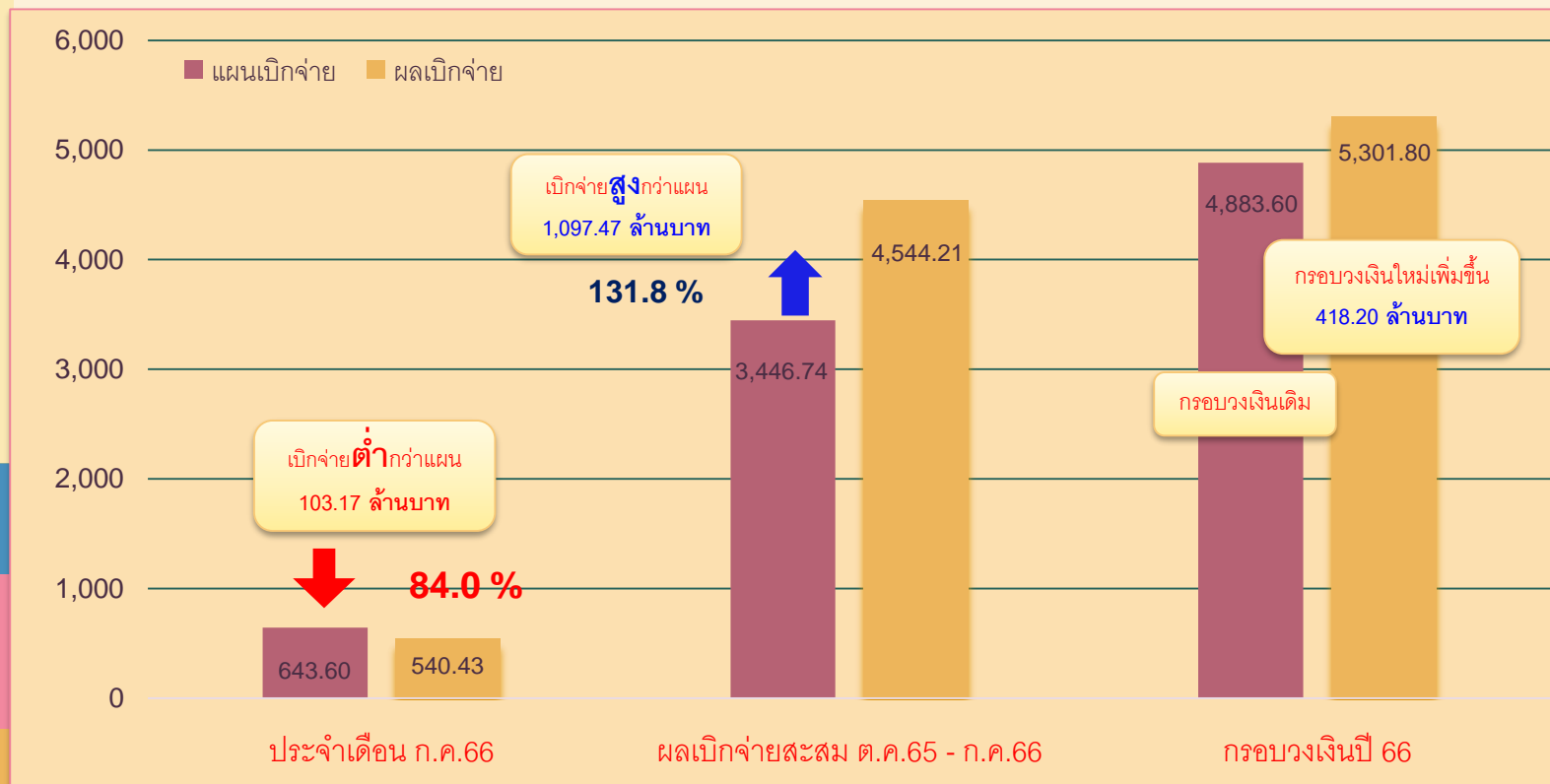


01

⋮

ผลเบิกจ่ายงบประมาณเดือน ก.ค. 66 และสะสม ต.ค.65 – ก.ค. 66

แผน - ผลเบิกจ่าย ก.ค.66 และสะสม ต.ค.65 - ก.ค.66



แผน - ผลเบิกจ่าย ก.ค.66 และสะสม ต.ค.65 - ก.ค.66



ประเภทงบประมาณ	ประจำเดือน ก.ค.66				ผลเบิกจ่ายสะสม ต.ค.65 — ก.ค.66			
	แผน ก.ค.66	ผล ก.ค.66	ผลต่าง	%	แผนสะสม	ผลสะสม	ผลต่าง	%
ปรับปรุงกำลังน้ำ	54.17	35.77	(18.40)	66.0%	283.50	388.92	105.42	137.2%
ลดน้ำสูญเสีย	420.37	347.21	(73.16)	82.6%	2,211.11	2,721.63	510.52	123.1%
มาตรวัดน้ำ	29.37	25.11	(4.26)	85.5%	238.48	308.61	70.13	129.4%
ขยายเขตจำหน่ายน้ำ	4.79	2.98	(1.81)	62.1%	34.69	34.97	0.28	100.8%
ขยายเขตชุมชนเมือง	6.43	11.27	4.84	175.2%	40.60	61.24	20.63	150.8%
งานสิ่งก่อสร้างและครุภัณฑ์	12.44	19.37	6.93	155.7%	65.65	146.71	81.06	223.5%
งานรื้อย้ายท่อประปา	6.43	1.04	(5.39)	16.2%	14.36	35.64	21.28	248.2%
งานรับจ้างงาน	57.11	66.80	9.69	117.0%	309.08	566.40	257.32	183.3%
งานติดตั้งประปาใหม่	23.53	21.35	(2.17)	90.8%	158.93	225.51	66.58	141.9%
งานทดแทนระบบเฝ้าระวัง DMA	25.00	9.53	(15.47)	38.1%	61.59	44.67	(16.93)	72.5%
งานก่อสร้างอาคาร สสب.	3.96	0.00	(3.96)	0.0%	28.73	9.91	(18.83)	34.5%
รวมทั้งสิ้น	643.60	540.43	(103.17)	84.0%	3,446.74	4,544.21	1,097.47	131.8%



02

คาดการณ์เบิกจ่ายงบประมาณ
จริง 10 เดือน + คาดการณ์ 2 เดือน

ประเภทงบประมาณ	คาดการณ์เบิกจ่าย จ่ายจริง 10 เดือน + คาดการณ์ 2 เดือน					
	แผนเบิกจ่ายทั้งปี	ผลเบิกจ่ายถึง ก.ค.66	คาดการณ์ 2 เดือน	จริง + คาดการณ์	ผลต่าง	%
ปรับปรุงกำลังน้ำ	437.46	388.92	104.27	493.19	55.73	112.7%
ลดน้ำสูญเสีย	3,169.18	2,721.63	624.67	3,346.30	177.12	105.6%
มาตรวัดน้ำ	275.64	308.61	18.31	326.91	51.28	118.6%
ขยายเขตจำหน่ายน้ำ	44.24	34.97	11.96	46.93	2.68	106.1%
ขยายเขตชุมชนเมือง	56.46	61.24	13.85	75.09	18.63	133.0%
งานสิ่งก่อสร้างและครุภัณฑ์	114.73	146.71	26.46	173.17	58.44	150.9%
งานรื้อย้ายท่อประปา	20.26	35.64	14.05	49.69	29.43	245.3%
ปรับปรุงระบบ DMA	95.09	44.67	25.61	70.28	(24.82)	73.9%
งานรับจ้างงาน	429.61	566.40	79.28	645.68	216.07	150.3%
งานติดตั้งประปาใหม่	199.49	225.51	33.99	259.50	60.01	130.1%
งานก่อสร้างอาคาร สสب.	41.41	9.91	7.60	17.51	(23.91)	42.3%
รวมทั้งสิ้น	4,883.58	4,544.21	960.04	5,504.24	620.67	112.7%
กรอบวงเงินใหม่	5,301.80	4,544.21	960.04	5,504.24	202.44	103.8%

คาดการณ์เบิกจ่าย จ่ายจริง 10 เดือน + คาดการณ์ 2 เดือน

หน่วยงาน	แผนจ่าย ปี 2566	เบิกจริง 10 เดือน	คาดการณ์ 2 เดือน	จริง+คาดการณ์	%
สสส	231.30	175.34	56.54	231.89	100.3%
สสพ	234.17	197.62	47.18	244.80	104.5%
สสป	346.33	382.90	48.09	430.99	124.4%
สสท	95.67	100.61	18.11	118.72	124.1%
สสม	92.57	73.14	22.05	95.19	102.8%
สสญ	194.49	162.43	73.19	235.62	121.1%
สสล	269.86	217.53	52.37	269.90	100.0%
ฝตส	0.05	0.04	0.00	0.04	99.3%
สสช	150.94	113.93	45.31	159.24	105.5%
สสช	209.70	251.30	17.08	268.38	128.0%
สสมบ	213.06	216.76	40.70	257.45	120.8%
สสสภ	236.86	259.17	54.62	313.79	132.5%
รวก.(กอ)	2,275.00	2,150.79	475.23	2,626.02	115.4%

หน่วยงาน	แผนจ่าย ปี 2566	เบิกจริง 10 เดือน	คาดการณ์ 2 เดือน	จริง+คาดการณ์	%
สสب	313.19	276.58	48.04	324.62	103.6%
สสด	308.75	314.19	53.57	367.75	119.1%
สสภ	241.52	252.05	88.14	340.19	140.9%
สสว	320.53	318.46	24.64	343.10	107.0%
สสน	207.61	194.52	41.20	235.72	113.5%
สสบท	351.90	304.01	59.28	363.29	103.2%
สสมส	266.96	271.21	33.23	304.43	114.0%
ฝจส	98.07	56.53	26.72	83.26	84.9%
ฝมน	17.39	16.08	3.90	19.98	114.8%
ฝสบ	0.05	0.03	0.00	0.03	75.5%
Agenda	438.06	343.75	96.19	439.94	100.4%
ฝคจ	2.07	7.77	2.72	10.49	507.9%
ฝสน	42.44	38.19	7.18	45.37	106.9%
รวก.(กต)	2,608.55	2,393.38	484.81	2,878.19	110.3%
บริการ	4,883.55	4,544.17	960.04	5,504.21	112.7%



03

มติคณะเร่งรัด เบิกจ่ายงบลงทุน



ข้อมูลการปรับปรุงวงเงินเบิกจ่ายงบลงทุน ปี 2566 (เพิ่มเติม)

กรอบวงเงิน
เบิกจ่าย (อนุมัติ)

12,225.0

สูง(ต่ำ) กว่ากรอบอนุมัติ

สูง(ต่ำ) กว่ากรอบที่จะขอปรับ

เบิกจ่ายสะสม
9 เดือน

9,976.2

ขอปรับกรอบ
เบิกจ่าย

13,225.0

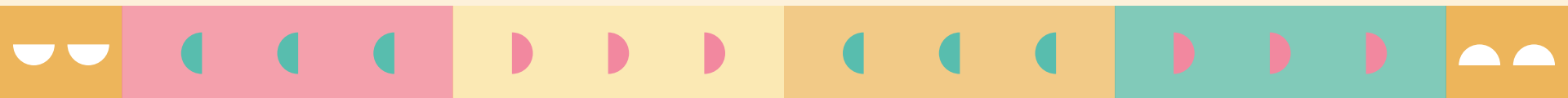
1,000.0

คาดการณ์
เบิกจ่าย

13,713.8

1,488.8

488.8



ข้อมูลการปรับปรุงวงเงินเบิกจ่ายงบลงทุน ปี 2566 (เพิ่มเติม)

สายงาน/แผนงาน	วงเงินเบิกจ่าย	ผลเบิกจ่ายสะสม 9 เดือน	กรอบเบิกจ่าย ปี 2566 (ใหม่)	สูง / (ต่ำ) กว่า กรอบเบิกจ่าย	คาดการณ์ผล เบิกจ่าย	สูง/(ต่ำ)กว่า กรอบใหม่
พวก.	0.2	0.2	0.2	-	0.2	-
บริหาร	390.3	227.6	392.7	2.4	388.2	(4.5)
วิศวกรรม	1,370.5	653.2	1,287.2	(83.3)	1,268.2	(19.0)
ผลิตน้ำ	499.2	312.1	465.8	33.4	571.7	105.9
แผนและพัฒนา	0.3	0.3	0.3	-	0.3	-
บริการ (ทอ)	2,275.0	1,891.6	2,468.7	193.7	2,592.9	124.2
บริการ (กต)	2,608.6	2,076.5	2,833.1	224.5	2,813.6	(19.5)
เทคโนโลยีฯ	584.1	235.4	441.2	(142.9)	395.0	(46.2)
By ฟค.	97.1	8.7	36.2	(60.9)	34.8	(1.4)
BY ฟอว.	42.9	2.9	5.8	(37.1)	38.2	32.4
โครงการฯ	4,188.1	4,460.7	5,149.1	961.0	5,462.2	313.1
สัญญาเช่า	168.7	107.0	144.7	(24.0)	148.5	3.8
รวม	12,225.0	9,976.2	13,225.0	1,000.0	13,713.8	488.8

ข้อมูลการปรับปรุงวงเงินเบิกจ่ายงบลงทุน ปี 2566 (เพิ่มเติม)

สายงาน/แผนงาน	วงเงินเบิกจ่าย	ผลเบิกจ่ายสะสม 9 เดือน	กรอบเบิกจ่าย ปี 2566 (ใหม่)	สูง / (ต่ำ) กว่า กรอบเบิกจ่าย	คาดการณ์ผล เบิกจ่าย	สูง/(ต่ำ)กว่า กรอบใหม่
บริการ (กอ)	2,275.0	1,891.6	2,468.7	193.7	2,592.9	124.2
บริการ (กต)	2,608.6	2,076.5	2,833.1	224.5	2,813.6	(19.5)

จากการคาดการณ์ พบว่า

- สายงาน รวก.(กอ) ยังคาดการณ์เบิกจ่ายสูงกว่าแผนเบิกจ่ายใหม่ 124.2 ล้านบาท
- สำหรับสายงาน คาดการณ์ต่ำกว่าแผนเบิกจ่ายใหม่ 19.5 ล้านบาท
- ขอให้ทุกหน่วยงานทบทวนลดคาดการณ์เบิกจ่าย เพื่อไม่ให้กระทบกรอบเบิกจ่ายรวมของ กปน.

ข้อมูลการปรับปรุงวงเงินเบิกจ่ายงบประมาณ ปี 2566 (เพิ่มเติม)

สายงาน	กรอบ เบิกจ่าย เดิม	กรอบ เบิกจ่าย ใหม่	สูงกว่า กรอบเดิม	ผลเบิกจ่าย สะสม 9 เดือน	คาดการณ์ (ก.ค.-ก.ย.66)	เบิกจ่าย ก.ค.66	คงเหลือวงเงิน เบิกจ่าย (ส.ค.-ก.ย.66)	คาดการณ์ (ส.ค.-ก.ย.66)	คาดสูง/ต่ำกว่า กรอบจ่ายใหม่
บริการ(กอ)	2,275.00	2,468.70	193.70	1,817.04	701.90	253.63	398.03	475.23	77.20
บริการ(กต)	2,608.60	2,833.10	224.50	1,981.24	737.10	286.80	565.06	484.81	(80.25)
สายงาน บริการ	4,883.60	5,301.80	418.20	3,798.28	1,439.00	540.43	963.09	960.04	(3.05)

คาดการณ์เบิกจ่าย ของ สายงาน รวก.(กอ)

หน่วยงาน	กรอบจ่ายรวม2566	เบิกจ่ายสะสม (ต.ค. 65 - มิ.ย. 66)	เบิกจริง ก.ค.66	คาดการณ์เบิกจ่าย ก.ค. 66 - ก.ย.66
สสส	229,085,575.00	143,392,940.14	29,560,092.40	85,720,000.00
สสพ	231,823,410.39	165,549,307.06	26,883,014.88	66,178,000.00
สสป	337,158,072.43	326,111,856.40	46,103,715.69	85,210,000.00
สสท	93,026,450.47	86,387,199.66	11,010,201.59	35,835,888.70
สสม	89,296,000.00	63,586,124.94	6,023,626.97	28,155,000.00
สสญ	193,101,563.55	141,036,727.16	19,975,112.17	103,166,168.42
สสล	267,204,248.79	194,582,306.87	20,007,026.45	72,446,828.04
สสช	144,224,020.00	100,879,592.80	6,310,048.86	48,982,100.00
สสข	189,290,457.95	196,113,295.87	34,845,494.92	44,493,497.75
สสมบ	194,628,104.51	183,958,034.39	14,867,769.24	53,364,539.00
สสสภ	231,186,394.62	215,446,091.84	38,045,425.46	77,638,846.23
รวก.(กอ)	2,200,024,297.71	1,817,043,477.13	253,631,528.63	701,190,868.14

คาดการณ์เบิกจ่าย ของ สายงาน รวก.(กต)

หน่วยงาน	กรอบจ่ายรวม2566	เบิกจ่ายสะสม (ต.ค. 65 - มิ.ย. 66)	เบิกจริง ก.ค.66	คาดการณ์เบิกจ่าย ก.ค. 66 - ก.ย.66
สสب	310,961,400.01	240,230,142.00	28,982,585.09	95,271,924.90
สสต	290,577,880.96	260,775,422.58	33,773,888.62	87,882,869.94
สสภ	237,947,148.92	214,746,157.41	31,070,336.01	117,910,000.00
สสว	319,273,188.61	276,978,986.29	29,296,790.28	85,287,970.57
สสน	201,626,621.74	159,934,482.07	24,595,655.48	61,213,195.66
สสบท	346,970,702.89	257,278,428.70	35,241,196.73	91,737,073.01
สสมส	264,433,498.34	235,985,355.91	28,909,454.17	49,017,371.03
ฝจส	91,668,224.30	35,617,927.32	14,508,955.91	40,026,505.62
ฝมน	16,615,452.24	12,030,374.68	3,288,785.05	3,887,285.05
Agenda	426,807,023.79	285,775,260.04	50,160,841.00	90,000,000.00
ฝคจ	-	-	-	2,716,200.00
ฝสน	13,244,350.81	1,891,913.73	6,968,485.98	12,148,814.58
รวก.(กต)	2,520,125,492.61	1,981,244,450.73	286,796,974.32	737,099,210.36

งบจ้างเหมาซ่อมท่อแตกรั่ว และค่าท่ออุปกรณ์

ค่าจ้างซ่อมท่อแตกรั่ว และค่าท่ออุปกรณ์

หน่วยงาน	ค่าจ้างเหมาสำรวจและซ่อมท่อ (ยกเว้น PBC)		ค่าท่อและอุปกรณ์
	commitment	available	available
สสส	6,449,012.70	467,397.51	696,729.39
สสพ	5,013,032.45	274,030.46	1,111,990.52
สสป	15,753,416.45	97,973.89	2,279,452.20
สสท	2,379,978.65	149,987.01	600,403.71
สสม	1,252,894.53	46,998.25	215,741.25
สสญ	6,580,786.16	389.34	1,850,976.29
สสล	7,070,419.99	2,430.93	1,464,537.29
สสช	4,044,088.83	413,870.71	885,039.30
สสข	7,763,418.52	170,928.96	1,302,736.43
สสมบ	5,047,030.83	927,565.96	1,794,954.01
สสสภ	5,582,787.94	113,802.34	2,833,244.96
รวม.(กอ)	66,936,867.05	2,665,375.36	15,035,805.35

- หน่วยงานขอจัดสรรเพิ่มเติม ได้แก่ สสพ. ค่าแรง 850,000 บาท , สสญ. ค่าท่อ 805,000 บาท สสข. ค่าแรง 300,000 บาท และค่าท่อ 420,000 บาท ซึ่งอยู่ระหว่างดำเนินการโอนงบประมาณ

ค่าจ้างซ่อมท่อแตกรั่ว และค่าท่ออุปกรณ์

หน่วยงาน	ค่าจ้างเหมาสำรวจและซ่อมท่อ (ยกเว้น PBC)		ค่าท่อและอุปกรณ์
	commitment	available	available
สสب	11,346,841.05	4,201,936.13	3,443,086.16
สสต	9,598,017.09	952,060.00	3,094,768.10
สสภ	14,129,528.34	1,457,904.64	2,608,201.46
สสว	8,213,400.79	100,140.10	3,611,818.56
สสน	9,797,803.89	424,363.20	1,837,374.15
สสบท	7,482,077.66	376,358.54	1,894,297.61
สสมส	6,682,248.01	956,408.62	2,518,533.73
รวม.(กต)	67,249,916.83	8,469,171.23	19,008,079.77
ผล	-	6,498,206.63	6,483,354.04

- สสบท. ขอจัดสรร ค่าจ้างเหมาซ่อมท่อแตกรั่ว 455,000 บาท ค่าท่ออุปกรณ์ 1,100,000 บาท อยู่ระหว่างโอนงบประมาณ

Thanks You!