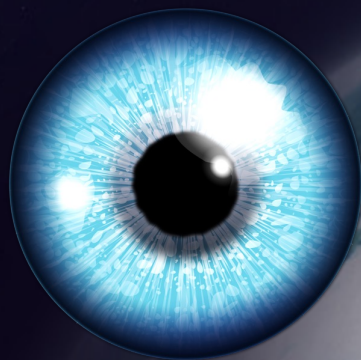


# C.I.A.

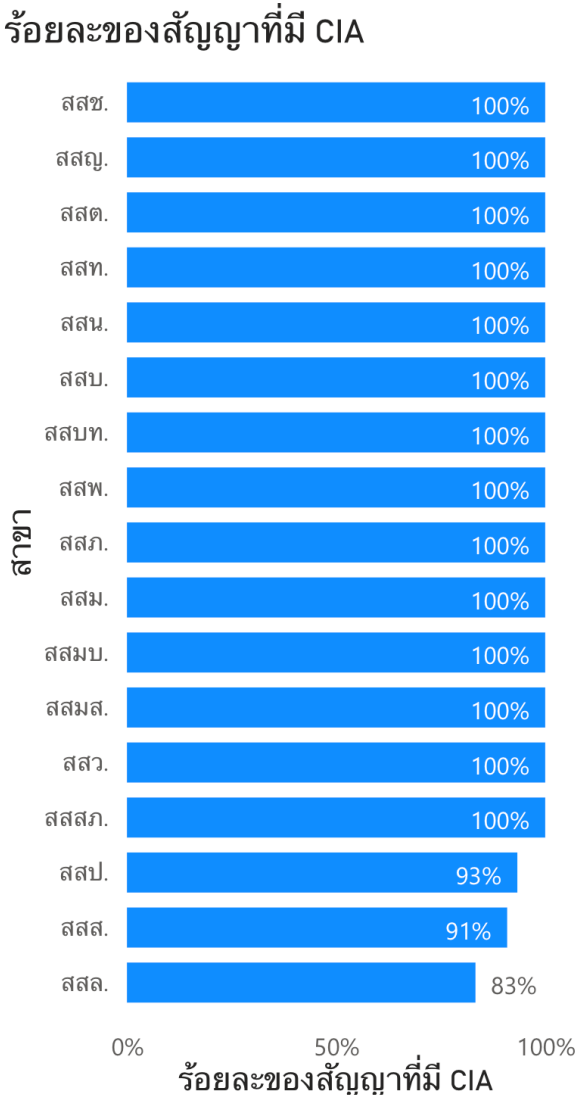
Camera Intelligence Alert

---



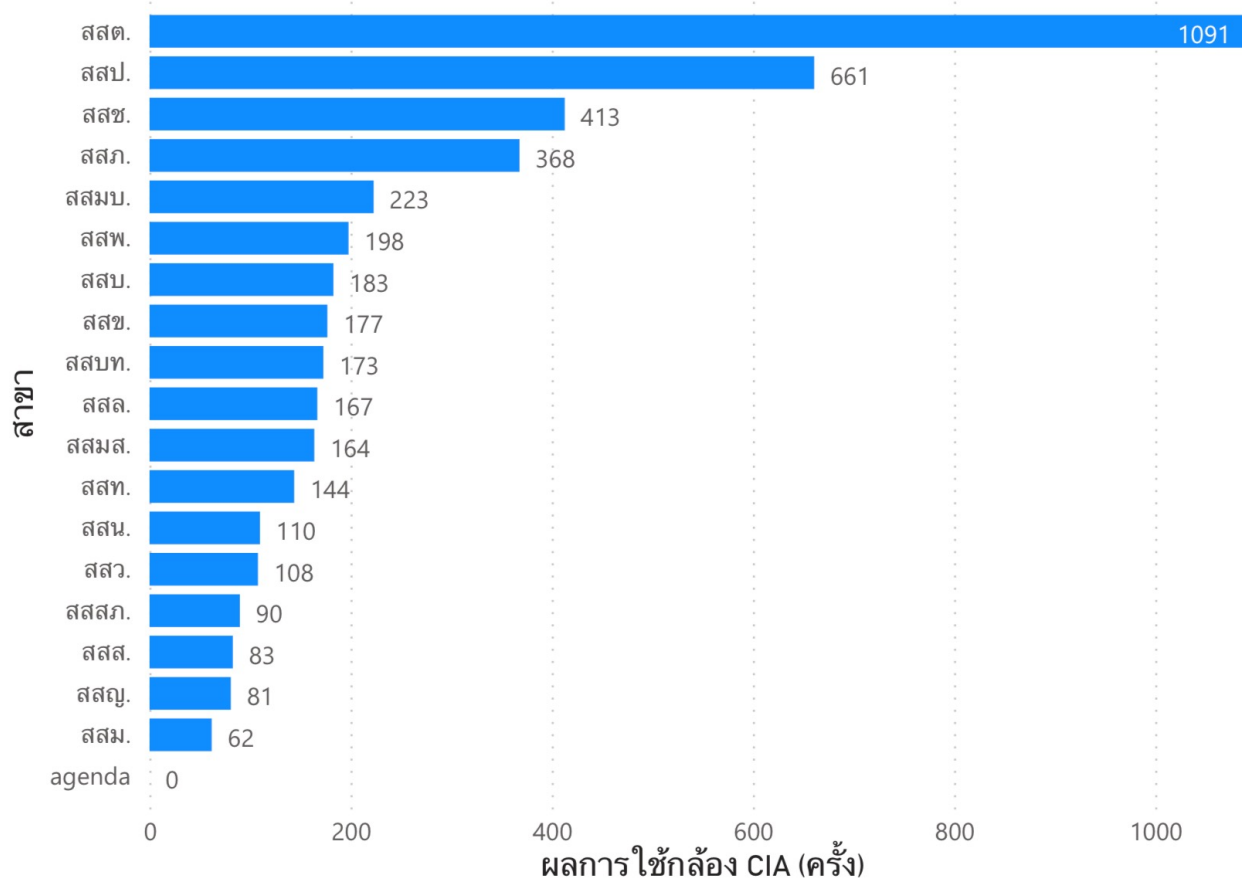
# สัญญาที่ระบุเงื่อนไขการใช้กล้อง CIA เฉพาะงานปรับปรุงท่อเพื่อลดน้ำสูญเสีย 2566 (เกิน 500,000 บาท)

| สาขา  | จำนวนสัญญาที่<br>เบิกจ่ายแล้ว | จำนวนสัญญาที่มี<br>CIA | สัดส่วนของสัญญา<br>ที่มี CIA |
|-------|-------------------------------|------------------------|------------------------------|
| ▼     |                               |                        |                              |
| สสสภ. | 3                             | 3                      | 100%                         |
| สสส.  | 11                            | 10                     | 91%                          |
| สสว.  | 7                             | 7                      | 100%                         |
| สสล.  | 24                            | 20                     | 83%                          |
| สสมส. | 2                             | 2                      | 100%                         |
| สสมบ. | 4                             | 4                      | 100%                         |
| สสม.  | 4                             | 4                      | 100%                         |
| สสภ.  | 5                             | 5                      | 100%                         |
| สสป.  | 7                             | 7                      | 100%                         |
| สสบ.  | 15                            | 14                     | 93%                          |
| สสบท. | 5                             | 5                      | 100%                         |
| สสบ.  | 2                             | 2                      | 100%                         |
| สสน.  | 9                             | 9                      | 100%                         |
| สสท.  | 16                            | 16                     | 100%                         |
| สสด.  | 1                             | 1                      | 100%                         |
| สสญ.  | 11                            | 11                     | 100%                         |
| สสช.  | 5                             | 5                      | 100%                         |
| Total | 131                           | 125                    | 95%                          |

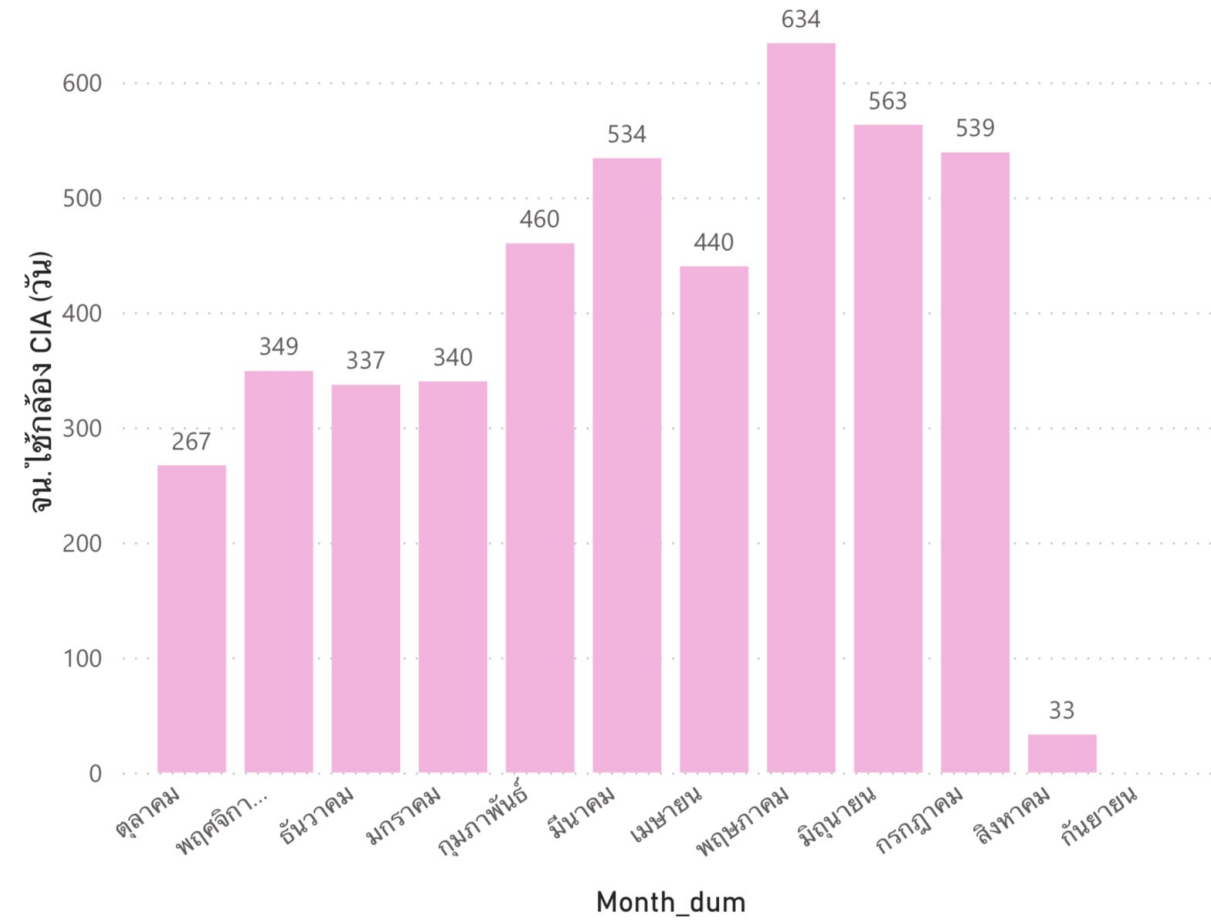


# ผลการดำเนินการใช้งานกล้อง CIA ปีงบประมาณ 2566 (ต.ค. 65 - ส.ค. 66)

ผลการใช้กล้อง CIA (ครั้ง) รายสาขา



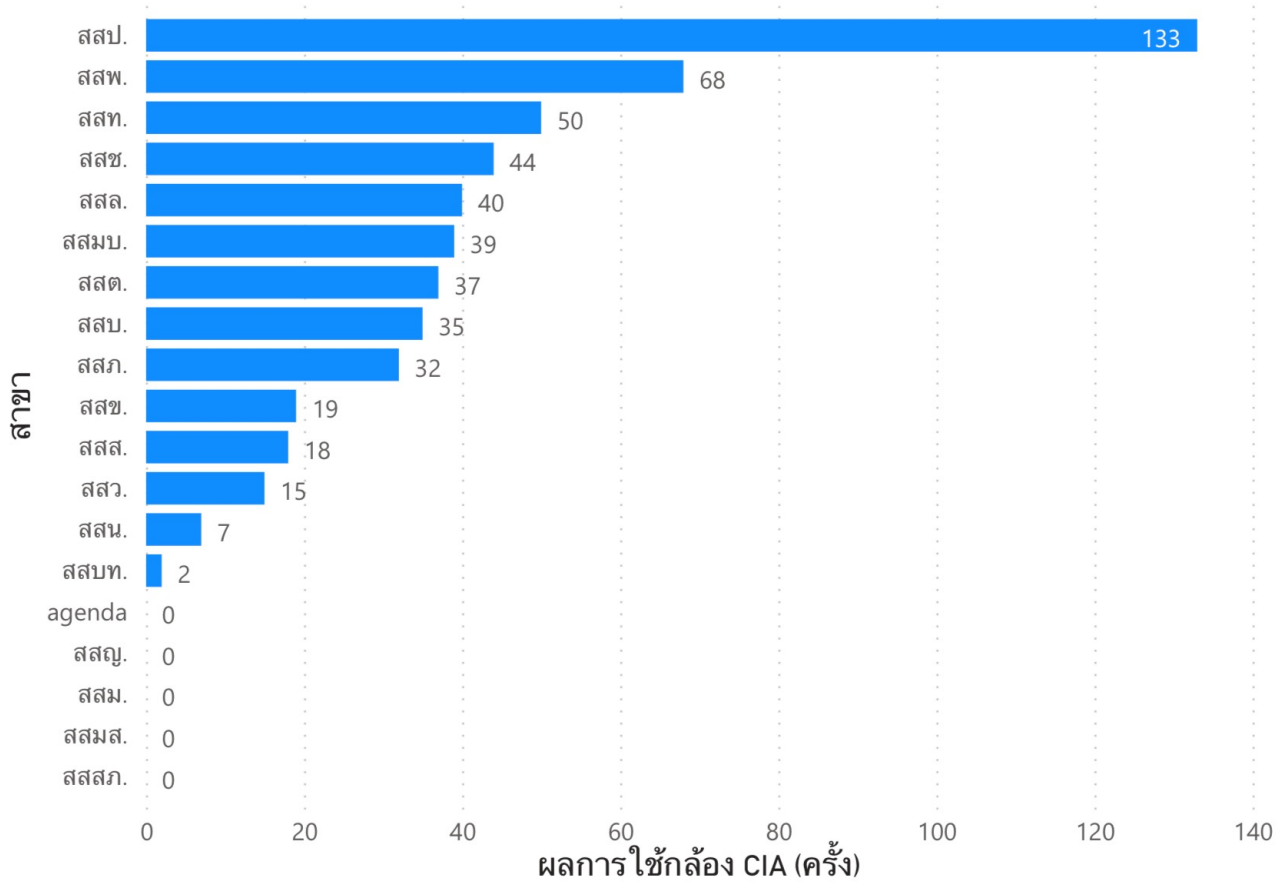
จน.ใช้กล้อง CIA (ครั้ง) รายเดือน



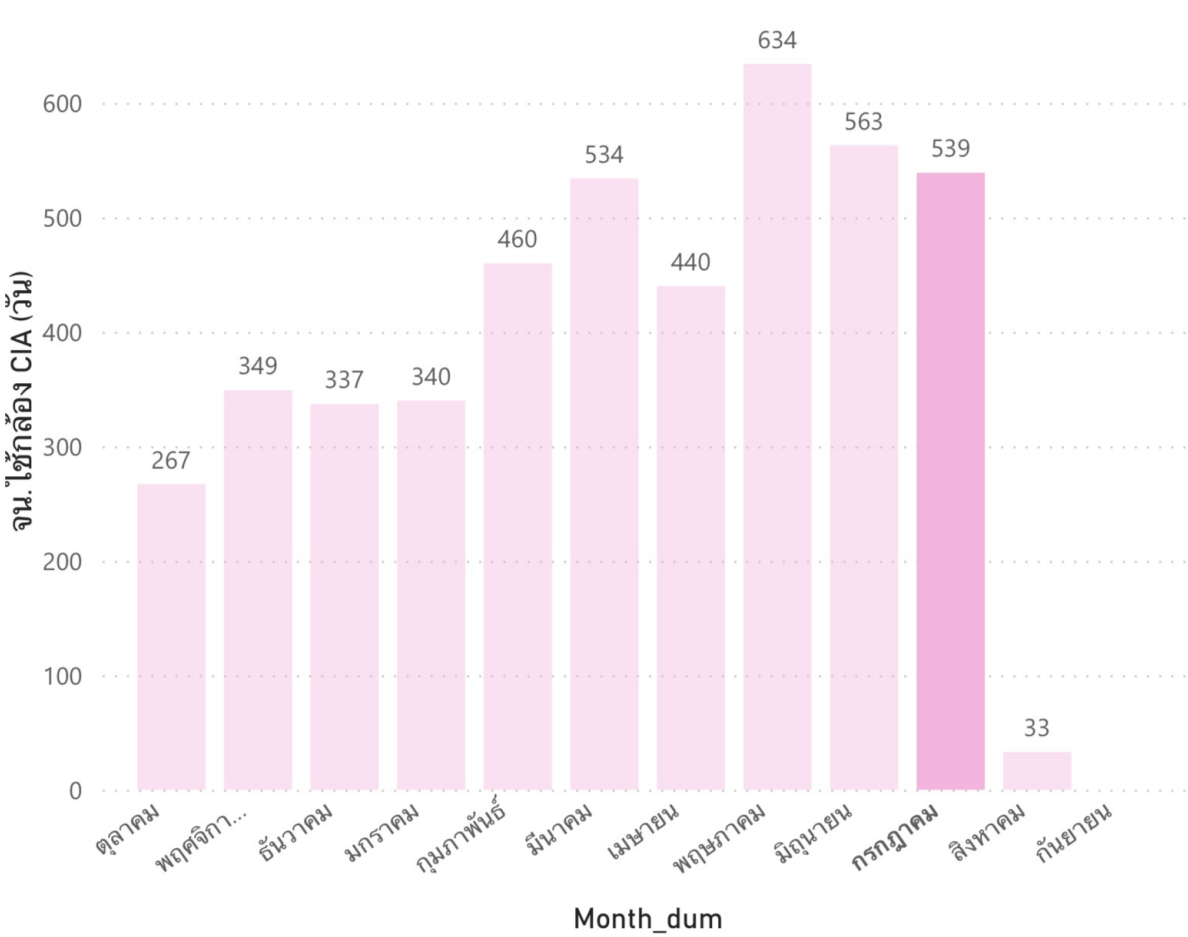
รวม 4,496 ครั้ง

# ผลการดำเนินการใช้งานกล้อง CIA ปีงบประมาณ 2566 (ก.ค. 66)

ผลการใช้กล้อง CIA (ครั้ง) รายสาขา



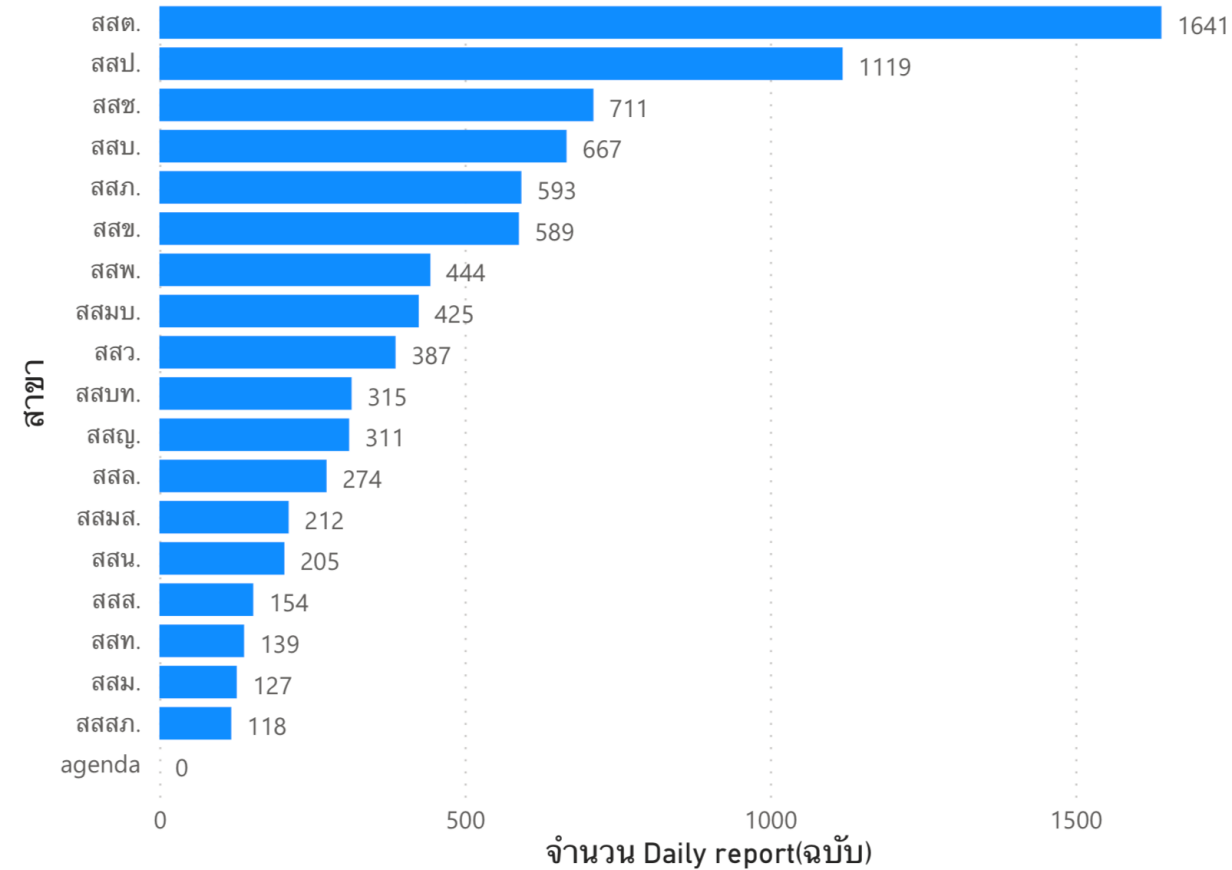
จน.ใช้กล้อง CIA (ครั้ง) รายเดือน



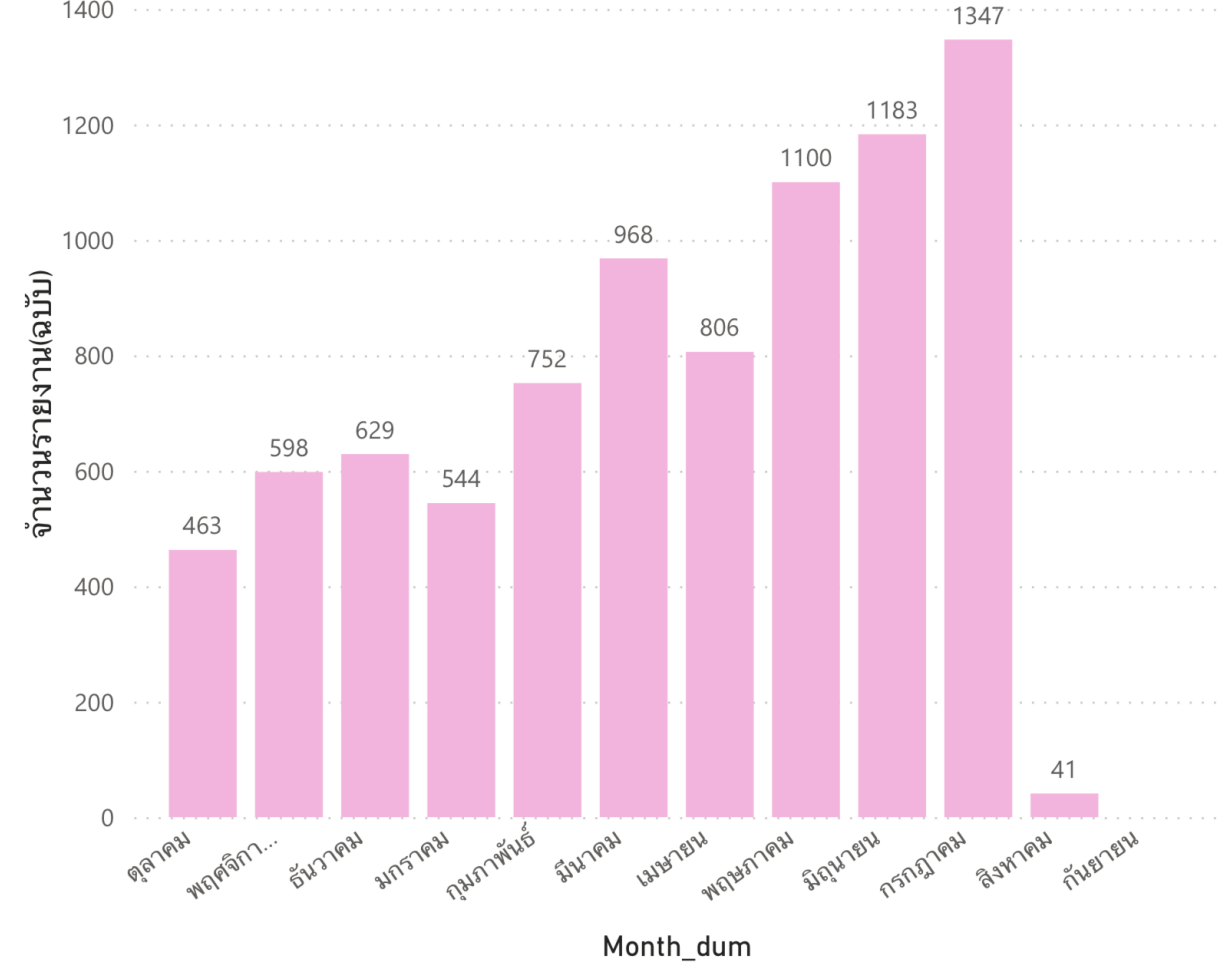
รวม 539 ครั้ง

# ผลการดำเนินการ จัดทำ Daily Report ปีงบประมาณ 2566 (ต.ค. 65 - ส.ค. 66)

จำนวน Daily report (ฉบับ) รายสาขา



จำนวนรายงาน(ฉบับ) รายเดือน

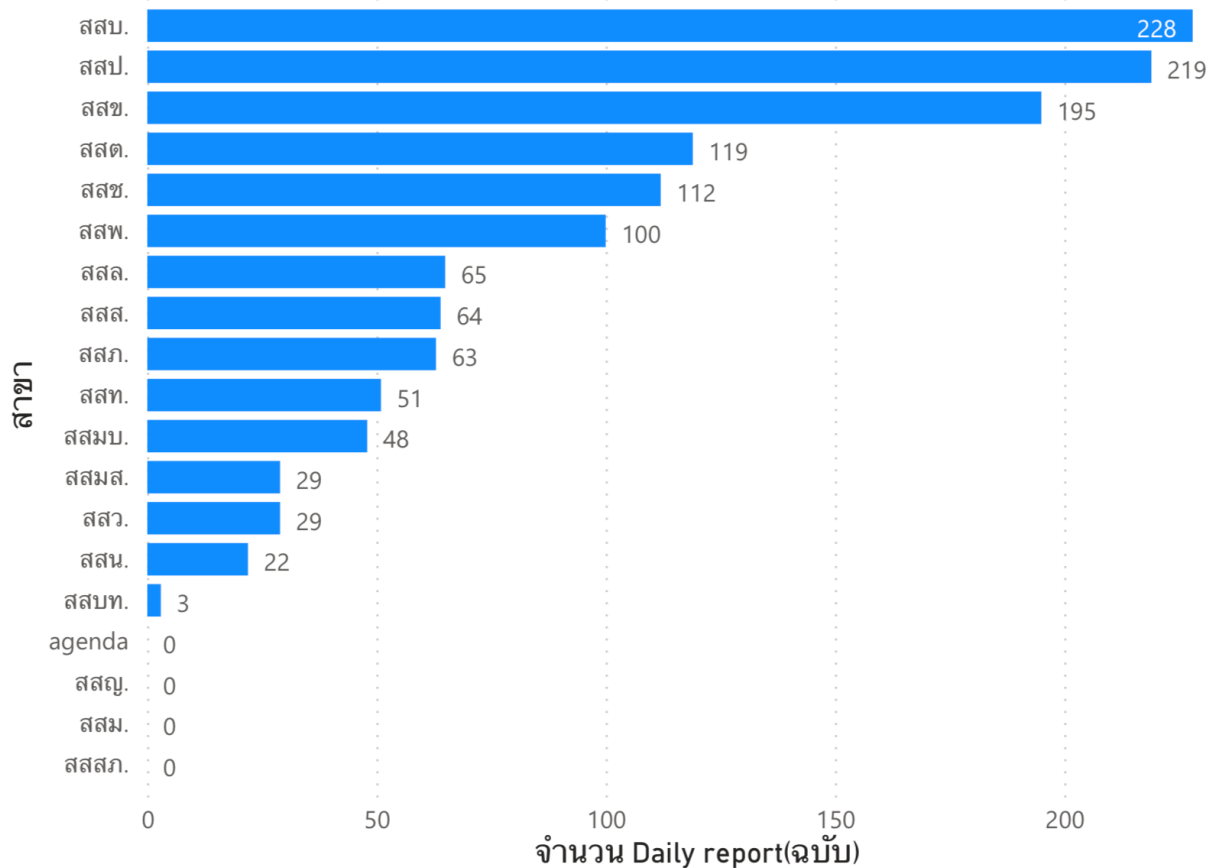


รวม 8,431 ฉบับ

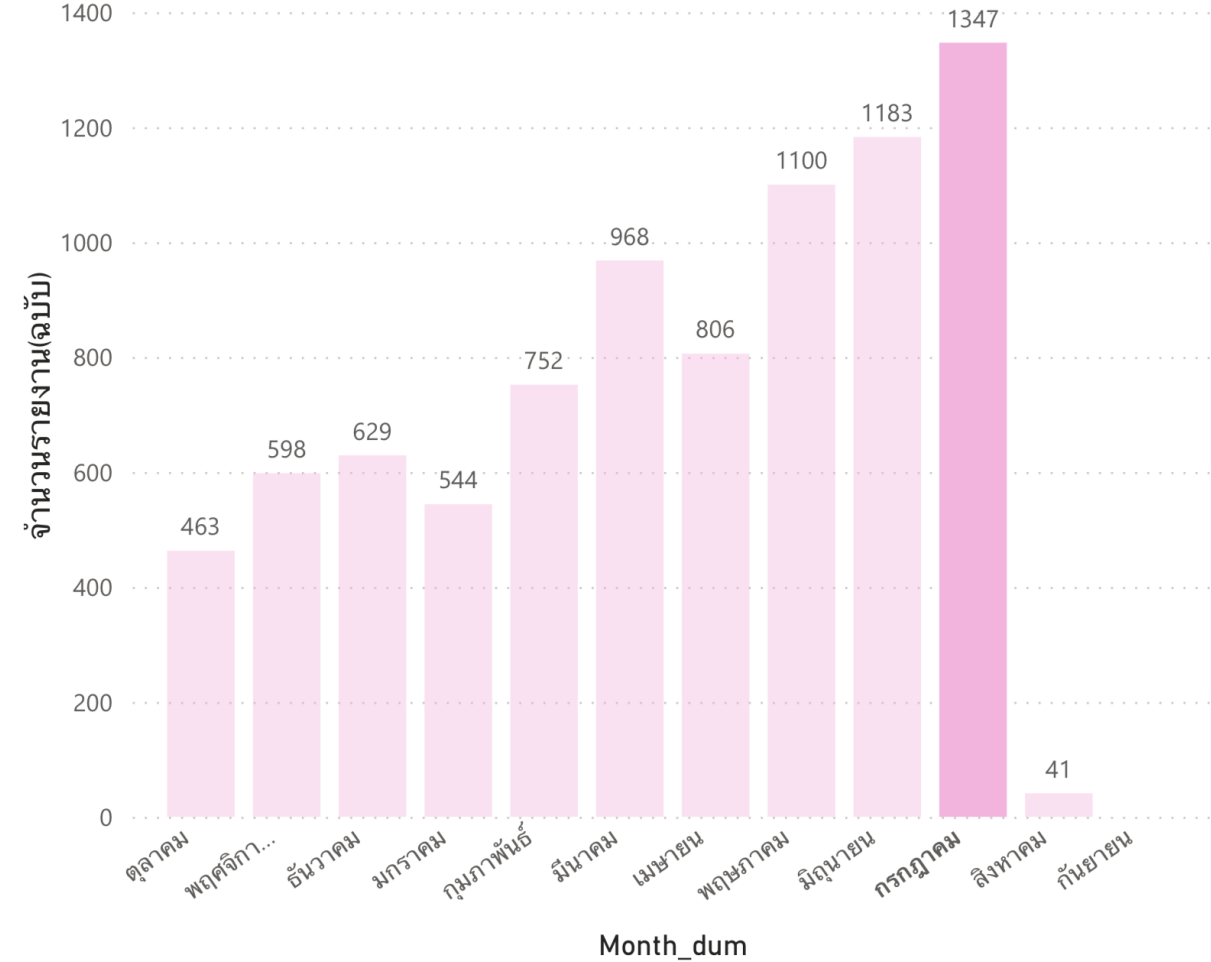


# ผลการดำเนินการ จัดทำ Daily Report ปีงบประมาณ 2566 (มิ.ย. 66)

จำนวน Daily report (ฉบับ) รายสาขา



จำนวนรายงาน(ฉบับ) รายเดือน



รวม 1,347 ฉบับ

# KPI การใช้กล้อง CIA และการจัดทำ Daily Report รวมทั้งปี 2566

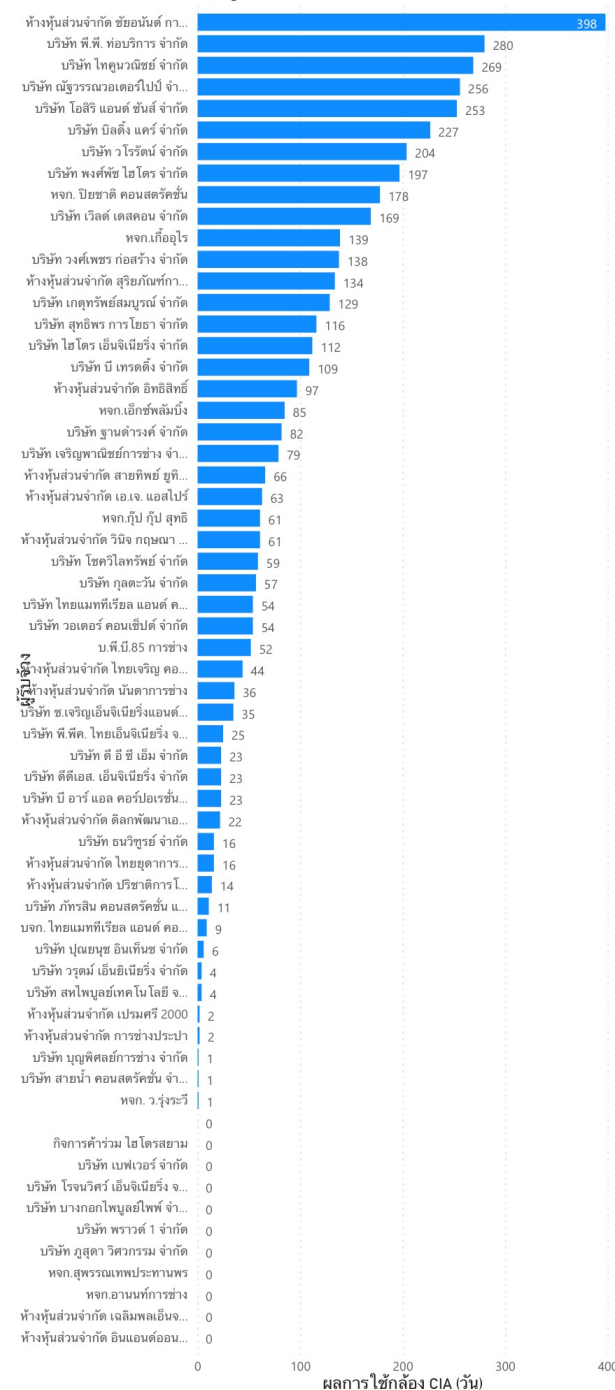
การใช้งานกล้อง CIA

| สาขา     | เกณฑ์ A | ค่าปัจจุบัน | ผลต่าง | เกรดปัจจุบัน |
|----------|---------|-------------|--------|--------------|
| รวม.(ก๑) |         |             |        |              |
| รวม.(ก1) |         |             |        |              |
| สสท.     | 336     | 144         | 192    | D            |
| สสป.     | 723     | 661         | 62     | B            |
| สสป.     | 75      | 198         | -123   | A            |
| สสส.     | 148     | 83          | 65     | C            |
| รวม.(ก2) |         |             |        |              |
| สสญ.     | 245     | 81          | 164    | D            |
| สสม.     | 186     | 62          | 124    | D            |
| สสล.     | 273     | 167         | 106    | C            |
| รวม.(ก3) |         |             |        |              |
| สสช.     | 136     | 177         | -41    | A            |
| สสช.     | 350     | 413         | -63    | A            |
| สสมบ.    | 52      | 223         | -171   | A            |
| สสสภ.    | 75      | 90          | -15    | A            |
| รวม.(ก๓) |         |             |        |              |
| รวม.(ก4) |         |             |        |              |
| สสด.     | 750     | 1091        | -341   | A            |
| สสบ.     | 1080    | 183         | 897    | E            |
| สสภ.     | 1050    | 368         | 682    | D            |
| สสว.     | 619     | 108         | 511    | E            |
| รวม.(ก5) |         |             |        |              |
| สสน.     | 645     | 110         | 535    | E            |
| สสบท.    | 120     | 173         | -53    | A            |
| สสมส.    | 302     | 164         | 138    | C            |

การจัดทำ Daily Report

| สาขา     | เกณฑ์ A | ค่าปัจจุบัน | ผลต่าง | เกรดปัจจุบัน |
|----------|---------|-------------|--------|--------------|
| รวม.(ก๑) |         |             |        |              |
| รวม.(ก1) |         |             |        |              |
| สสท.     | 600     | 139         | 461    | E            |
| สสป.     | 1940    | 1119        | 821    | C            |
| สสป.     | 1240    | 444         | 796    | D            |
| สสส.     | 1500    | 154         | 1346   | E            |
| รวม.(ก2) |         |             |        |              |
| สสญ.     | 1000    | 311         | 689    | D            |
| สสม.     | 400     | 127         | 273    | D            |
| สสล.     | 1020    | 274         | 746    | D            |
| รวม.(ก3) |         |             |        |              |
| สสช.     | 700     | 589         | 111    | B            |
| สสช.     | 1040    | 711         | 329    | C            |
| สสมบ.    | 800     | 425         | 375    | C            |
| สสสภ.    | 500     | 118         | 382    | E            |
| รวม.(ก๓) |         |             |        |              |
| รวม.(ก4) |         |             |        |              |
| สสด.     | 1480    | 1641        | -161   | A            |
| สสบ.     | 1900    | 667         | 1233   | D            |
| สสภ.     | 1800    | 593         | 1207   | D            |
| สสว.     | 1400    | 387         | 1013   | D            |
| รวม.(ก5) |         |             |        |              |
| สสน.     | 1500    | 205         | 1295   | E            |
| สสบท.    | 960     | 315         | 645    | D            |
| สสมส.    | 1220    | 212         | 1008   | E            |

ผลการใช้กล้อง CIA (วัน) by ผู้รับจ้าง



รวม 51 ราย



# C.I.A.

Camera Intelligence Alert

---

QR Code สำหรับติดตามงาน

---

