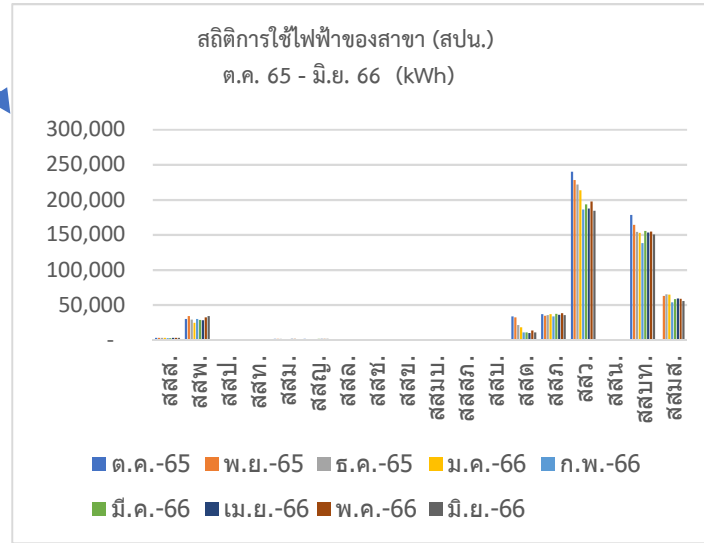


สาขาที่มีค่าไฟ (สำนักงาน) มิ.ย. 66 เพิ่มขึ้นจาก พ.ค. 66 3 ลำดับแรก

1. สสท. เพิ่มขึ้น 13.83 % จำนวน 950 kWh
2. สสป. เพิ่มขึ้น 8.28 % จำนวน 3,463 kWh
3. สสข. เพิ่มขึ้น 6.56 % จำนวน 1,549 kWh



จำนวน Booster Pump ที่ติดตั้งรวม 28 เครื่อง
สสพ. 2 เครื่อง, สสป. 1 เครื่อง,
สสว. 9 เครื่อง, สสบ. 4 เครื่อง,
สสภ. 2 เครื่อง , สสด. 1 เครื่อง ,
สสบท. 6 เครื่อง และ สสมส. 3 เครื่อง

