

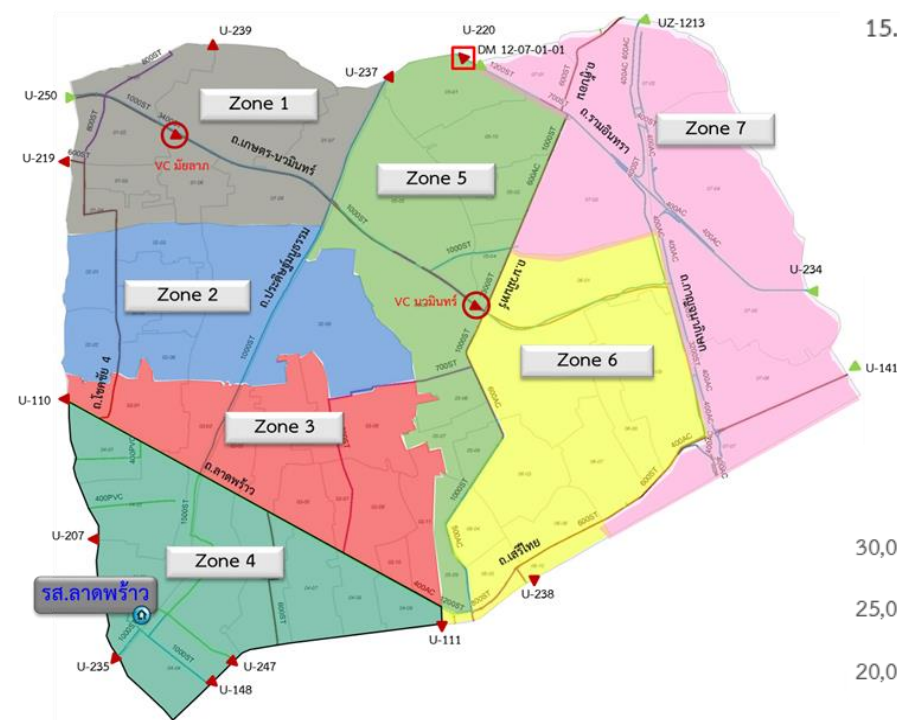
สำนักงานประปาสาขาลาดพร้าว



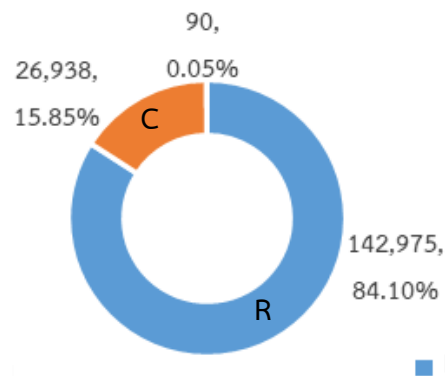
## แนวทางการเพิ่มน้ำขาย สำนักงานประปาสาขาลาดพร้าว

วันที่ 15 มิถุนายน 2566

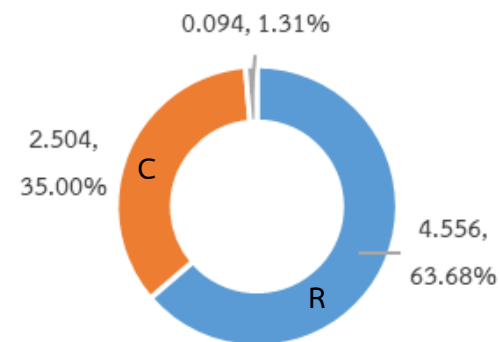
## จำนวนลูกค้ากลุ่ม RCI ในพื้นที่ สสส.



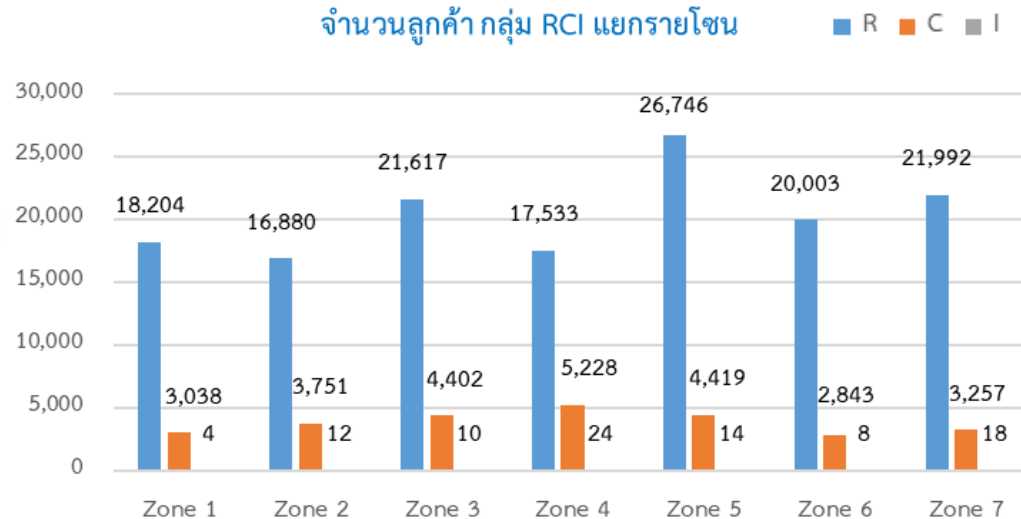
จำนวนลูกค้า กลุ่ม RCI



ปริมาณน้ำใช้ กลุ่ม RCI (ล้าน ลบ.ม.)

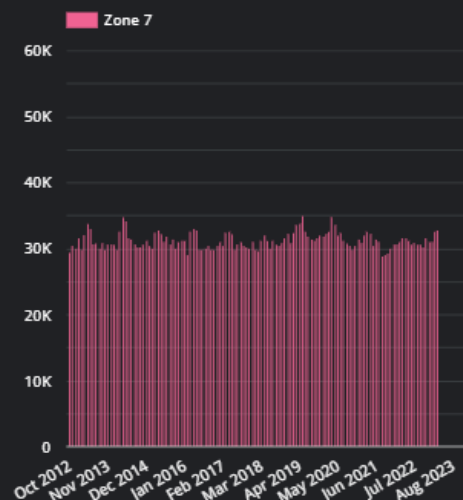
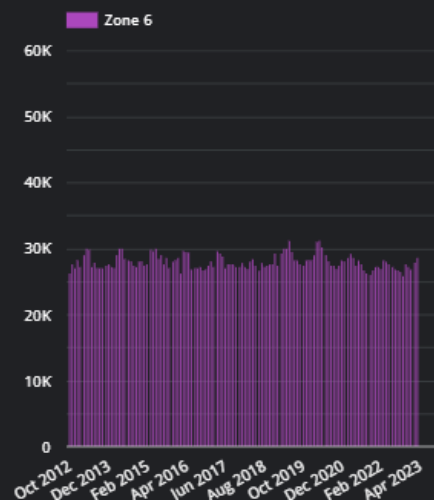
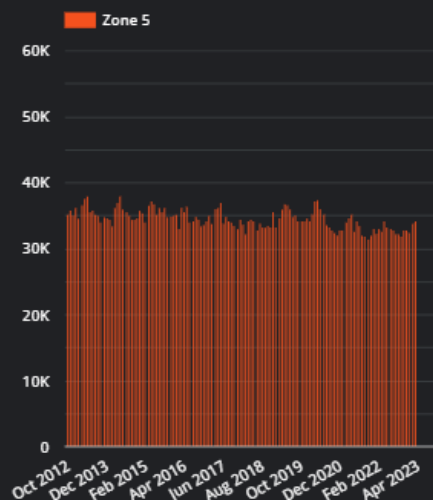
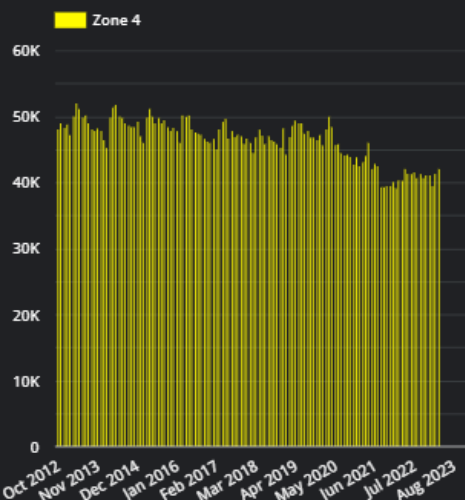
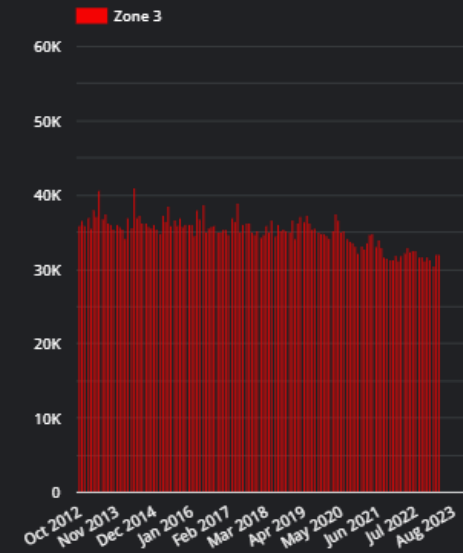
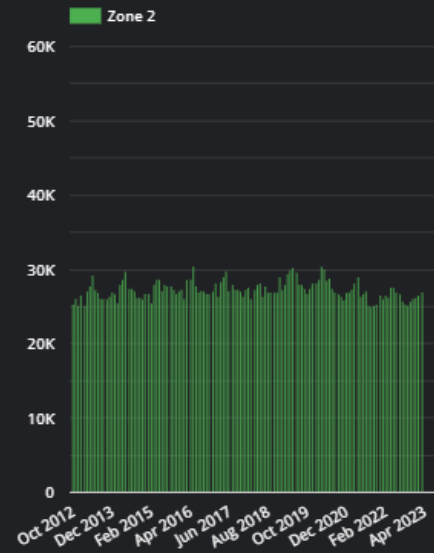
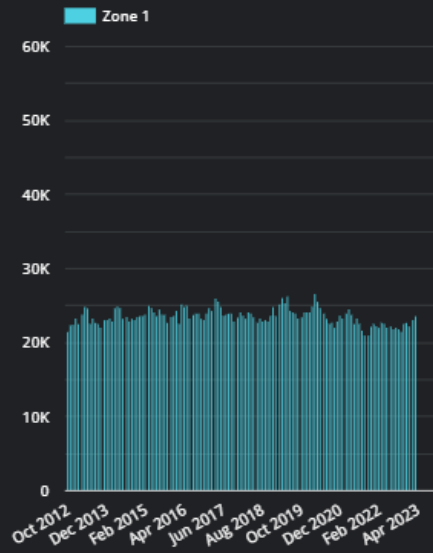
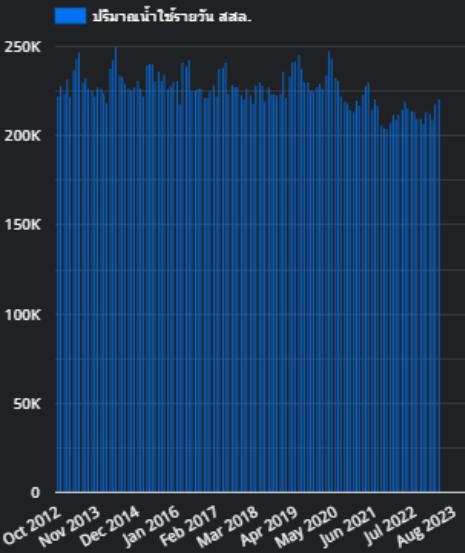


จำนวนลูกค้า กลุ่ม RCI แยกรายโซน



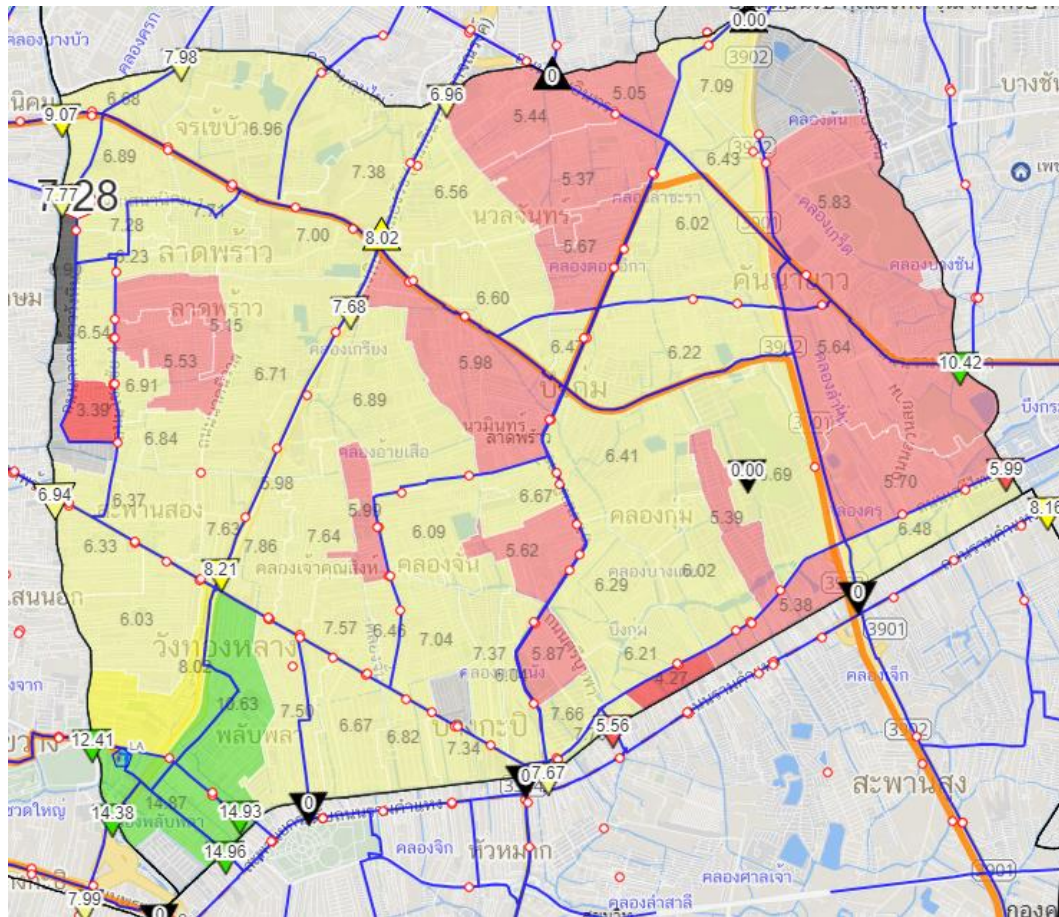
# ปริมาณน้ำใช้เฉลี่ยรายวัน

## ปริมาณน้ำใช้เฉลี่ยรายวัน สำนักงานประปาสาขาตลาดพร้าว





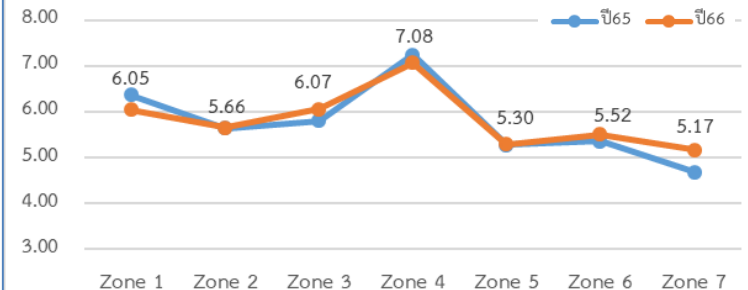
# แรงดันน้ำในพื้นที่ สสล.



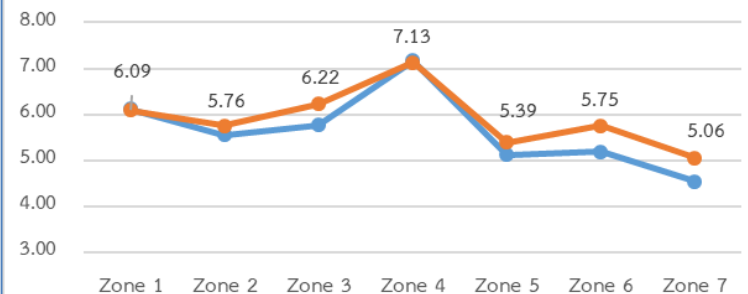
พ.ค.66	P 5.82 ม.
ปี66 Avg.	5.84 ม.
ปี65 Avg.	5.69 ม.

SmartMap วันที่ 8 มิ.ย.66 เวลา 08.00 น.

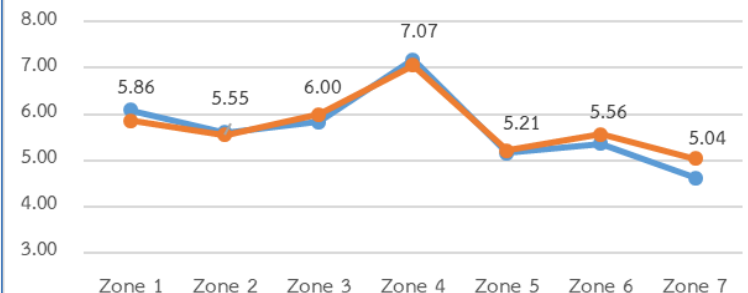
แรงดันน้ำ รายโซน เดือน พ.ค. (05.00-10.00 และ 17.00-22.00 น.)



แรงดันน้ำ รายโซน เดือน เม.ย. (05.00-10.00 และ 17.00-22.00 น.)

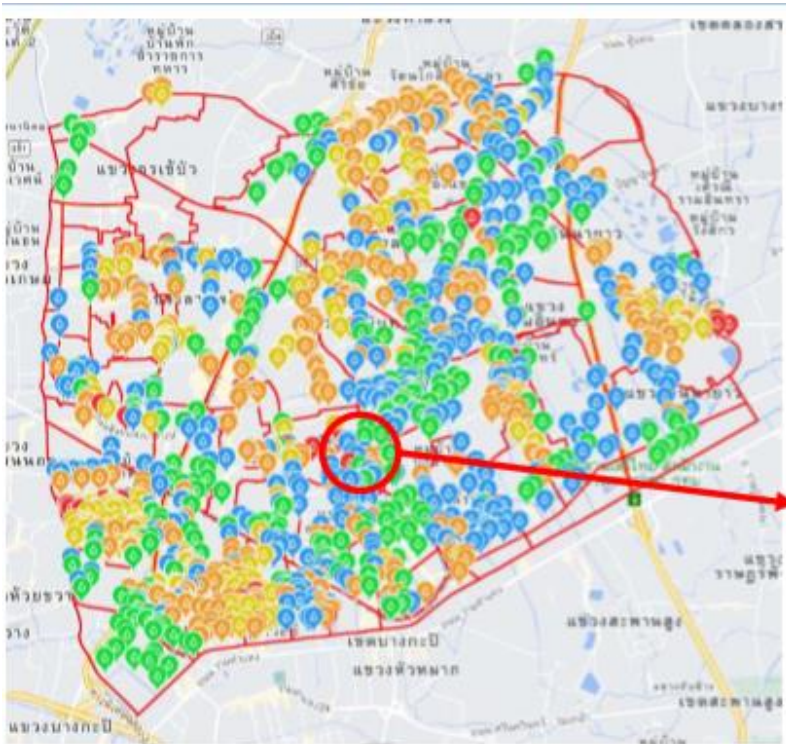


แรงดันน้ำ รายโซน เดือน มี.ค. (05.00-10.00 และ 17.00-22.00 น.)



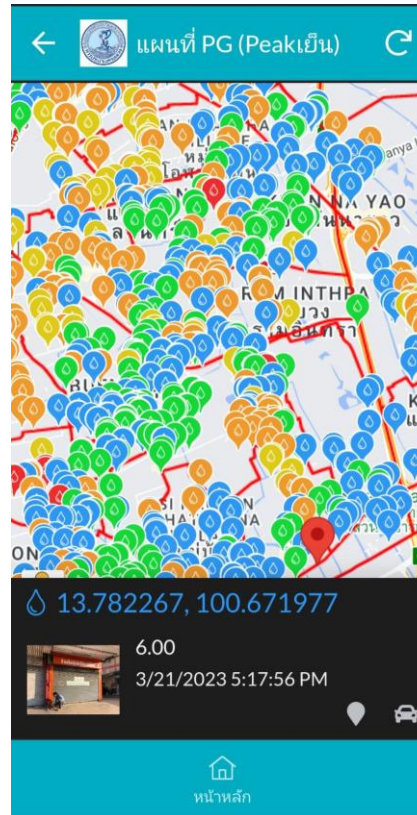
# กิจกรรม Pressure Gradient (สสส.)

การดำเนินกิจกรรม Pressure Gradient ในพื้นที่ สสส.



แผนที่ข้อมูล Pressure Gradient ในพื้นที่ สสส.

- $P \leq 3$  ม.
- $3 \text{ ม.} < P \leq 4 \text{ ม.}$
- $4 \text{ ม.} < P \leq 5 \text{ ม.}$
- $5 \text{ ม.} < P \leq 6 \text{ ม.}$
- $P \geq 6 \text{ ม.}$



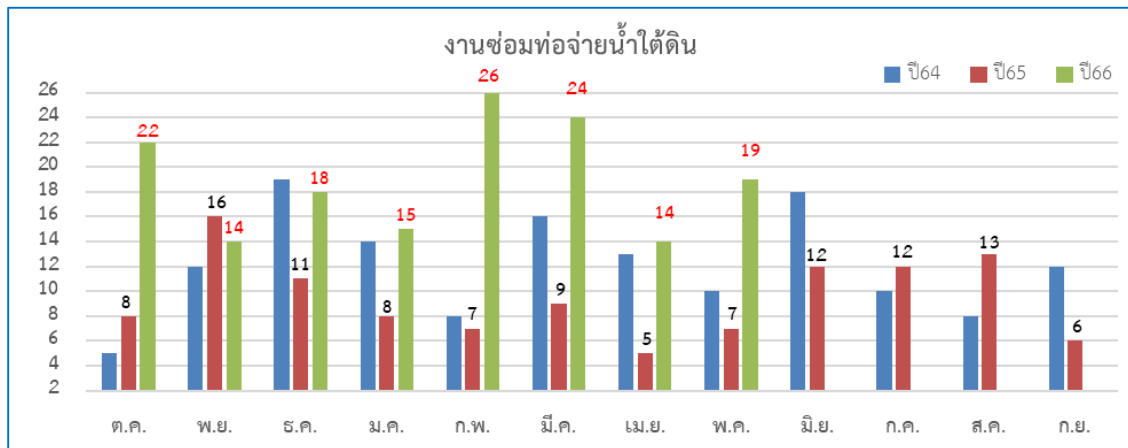
← PressureGradient Data ↻

แรงดัน	6.00
วันที่	3/21/2023 5:17:56 PM
DMA	12-07-01
หน่วยงาน	ล.321
จุดที่	2
ทบ	60/43
location	
รูปมุมกว้าง	
รูปแรงดัน	

← หน้าหลัก



# กิจกรรมลดน้ำสูญเสีย



ผลงาน Avg.	19
ปี 65 Avg.	10

สปน. ศยท. สศก.(pin point) (10)



สปน. ศยท. สศก.(pin point) (10)



worawoot\_mwa

จุดงานที่คาดว่าเป้นท่อจ่าย  
1. สปน 891 เต้นรถ  
ปากซอยเสรีไทย 12

9 ก.พ.

7.22 น.



อ่านแล้ว 8  
7.23 น.



Markk

จุดงานที่คาดว่าเป้นท่อจ่าย  
1. สปน.1080 ทบ.148/45  
ใกล้สามแยกบางกอก  
2. UHM 2852  
หน้าซอยลาดพร้าว 110 แยก 1  
ฝั่งซ้าย  
3. UHM 2854 ทบ.13/2  
ซอยลาดพร้าว 106  
4. UHM 2856  
หน้าซอยลาดพร้าว 110

14 มี.ค.

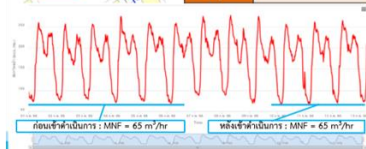
9.37 น.



TOR56



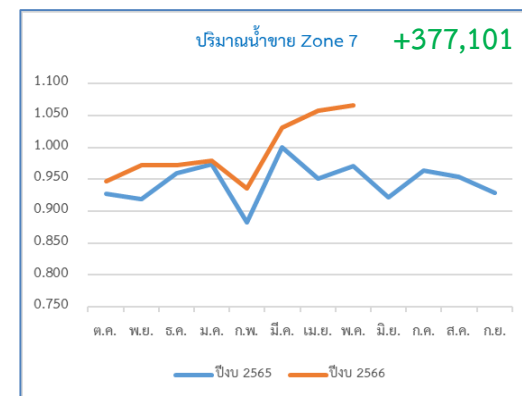
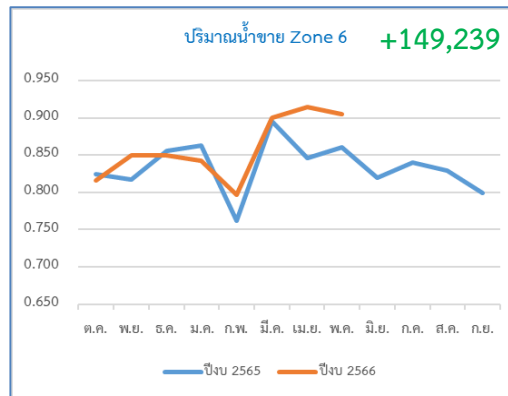
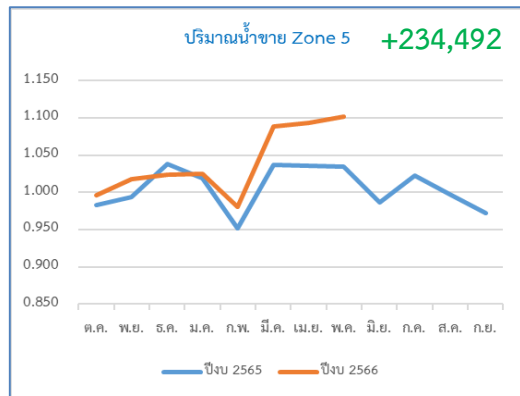
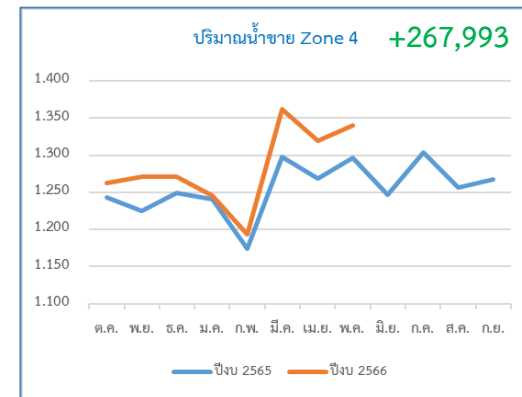
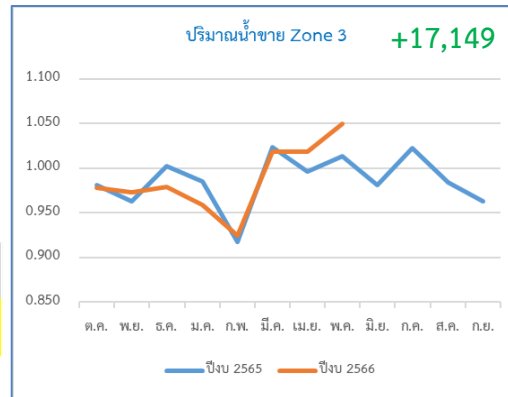
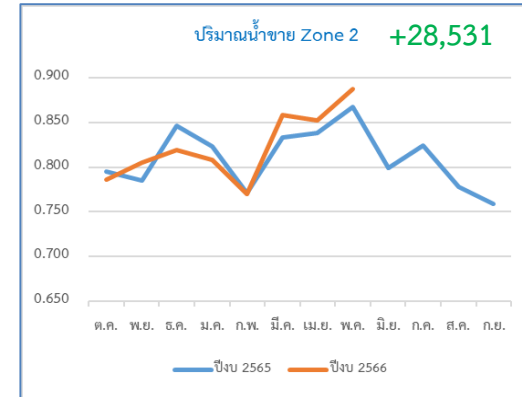
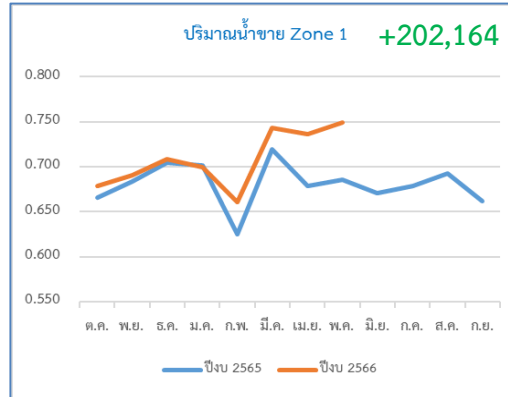
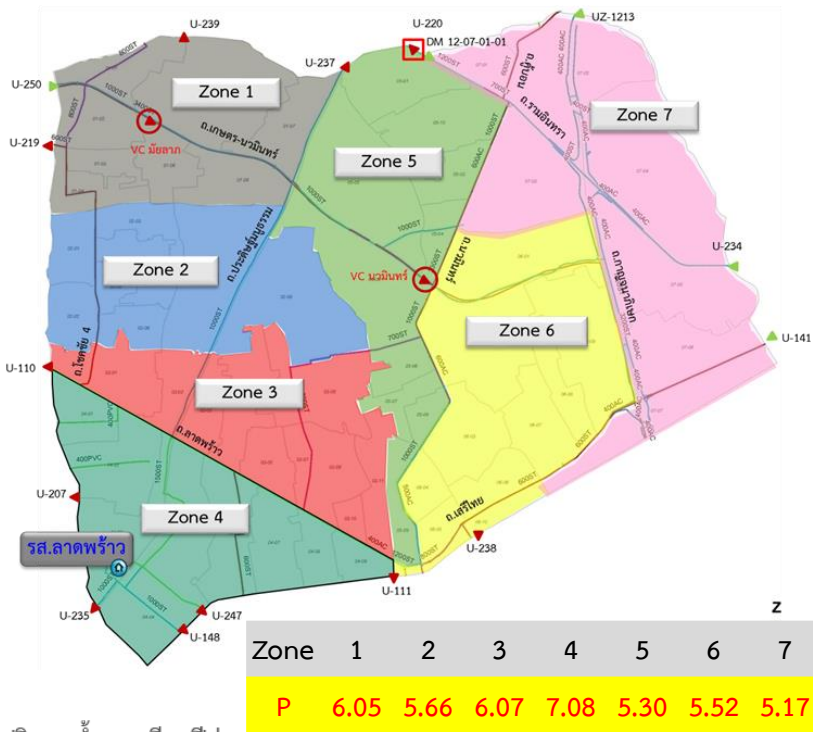
75. ผลงานสำรวจและซ่อมจุดรั่วใต้ดิน DMA หัวระวัง 12-06-10  
ต้นท่อดูบเบบีคาร์ ปากซอยเสรีไทย 12



107. ผลงานสำรวจและซ่อมจุดรั่วใต้ดิน DMA เป็ทนาย 12-04-06  
หน้าปากซอยลาดพร้าว 110 (ฝั่งซ้าย)



# ปริมาณน้ำขายรายโซน เดือน ต.ค.-พ.ค. (ปีงบ 2565 และ 2566)



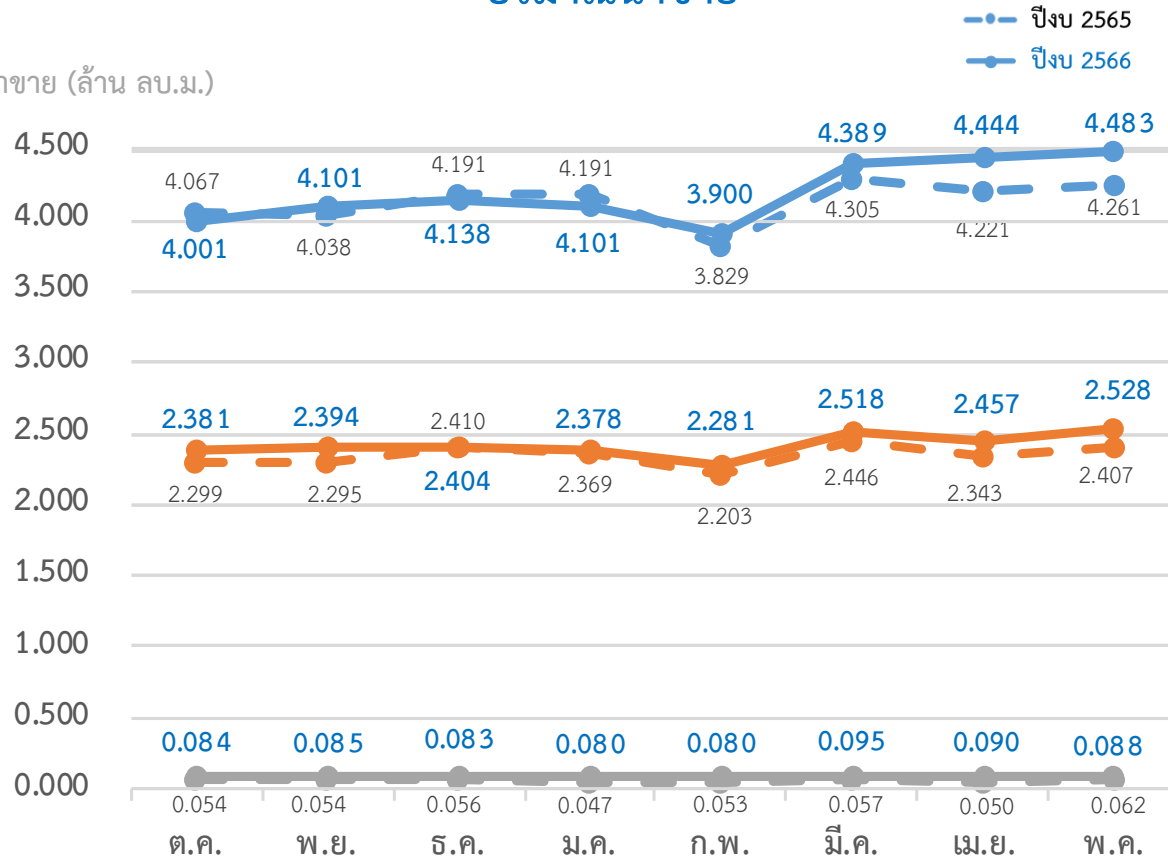
ปริมาณน้ำขายเทียบปีก่อน

ต.ค. +46,144  
 พ.ย. +193,619  
 ธ.ค. -32,406  
 ม.ค. -47,750  
 ก.พ. +176,543  
 มี.ค. +194,779  
 เม.ย. +377,043  
 พ.ค. +368,697  
 รวม +1,276,669

# ปริมาณน้ำขายกลุ่ม RCI เดือน ต.ค.-พ.ค. (ปีงบ 2565 และ 2566)

## ปริมาณน้ำขาย

น้ำขาย (ล้าน ลบ.ม.)



กลุ่ม R ▲ 0.453 ล้าน ลบ.ม.

กลุ่ม C ▲ 0.571 ล้าน ลบ.ม.

กลุ่ม I ▲ 0.253 ล้าน ลบ.ม.

รวม RCI ▲ 1.277 ล้าน ลบ.ม.

เพิ่มขึ้น 2.44%

น้ำขายสะสม (ล้าน ลบ.ม.)

RCI

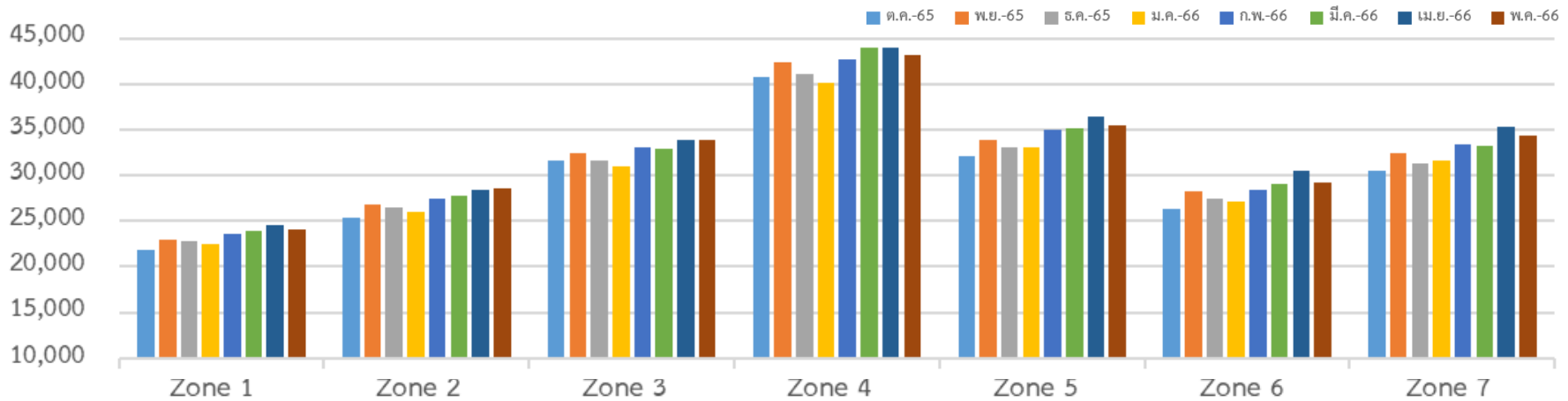
ผลงาน	53.584
เป้าหมาย	52.614

สูงกว่าเป้าหมาย 0.970 ล้าน ลบ.ม.  
คิดเป็น 1.84%



# ปริมาณน้ำขายต่อวัน แยกรายโซน เดือน ต.ค.65-พ.ค.66

ปริมาณน้ำขายต่อวัน แยกรายโซน



ปริมาณน้ำขาย  
เฉลี่ยต่อวัน

ปีงบ 2565

215,258

ปีงบ 2566

220,512



5,254

ปริมาณน้ำขายเฉลี่ย

มี.ค.-พ.ค.65

มี.ค.-พ.ค.66

เพิ่มขึ้น

คิดเป็น %

ห้าง Fashion Island

36,504

44,837

8,333

22.83%

รพ.นพรัตนราชธานี

20,342

27,053

6,711

32.99%

ห้าง Central EastVille

18,800

21,693

2,893

15.39%



ขอบคุณครับ

