



การประปานครหลวง  
METROPOLITAN WATERWORKS AUTHORITY

# ประชุมสายงานบริการ ครั้งที่ 6/2566 วันพฤหัสบดีที่ 15 มิถุนายน 2566

คำนิยาม กปน. : “คุณภาพที่ยั่งยืน มุ่งมั่นเพื่อสิ่งที่ดียิ่งขึ้น ปรับตัว่องไว ฉลาดใช้เทคโนโลยี มองธุรกิจกว้างไกล สร้างชื่อเสียงความภูมิใจให้ กปน.”



ระเบียบวาระที่ 1

ระเบียบวาระที่ 2

ระเบียบวาระที่ 3

ระเบียบวาระที่ 4

ระเบียบวาระที่ 5

เรื่องที่แจ้งที่ประชุมทราบ

รับรองรายงานการประชุม ครั้งที่ 5/2566 เมื่อวันอังคารที่ 16 พฤษภาคม 2566

เรื่องเสนอเพื่อทราบ

3.1 ผลการดำเนินงานด้านบริการ

3.1.1 การเบิกจ่ายงบลงทุน

3.1.2 ระบบติดตามความก้าวหน้างานหมู่บ้านจัดสรร

3.1.3 ผลการดำเนินงานน้ำขาย/ ติดตั้งประปาใหม่ ข้อมูล ณ 12 พ.ค.66

-แนวทางการเพิ่มปริมาณน้ำขาย สสญ.

3.1.3 การจัดการข้อร้องเรียน /รายงานความก้าวหน้าจำนวนผู้ใช้บริการ e-Invoice/e-Tax

3.2 ผลการดำเนินงานลดน้ำสูญเสีย

3.3 ผลการดำเนินงาน ผคจ.

3.4 ผลการดำเนินงาน ผสน.

3.5 Innovation : Camera Intelligence Alert (CIA)

เรื่องเสนอเพื่อพิจารณา

4.1 รายงานปัญหาอุปสรรคการดำเนินงานของหน่วยงานในสังกัด ชวก.(สจ)

4.2 รายงานปัญหาอุปสรรคการดำเนินงานของสำนักงานประปาสาขา

เรื่องอื่น ๆ

5.1 สถิติการใช้ไฟฟ้าของสำนักงานประปาสาขา



มสประ-ปานครหลวง  
METROPOLITAN WATERWORKS AUTHORITY

# ระเบียบวาระที่ 1 เรื่องแจ้งให้ที่ประชุมทราบ

คำนิยาม กปน. : “คุณภาพที่ยั่งยืน มุ่งมั่นเพื่อสิ่งที่ดียิ่งขึ้น ปรับตัว่องไว ฉลาดใช้เทคโนโลยี มองธุรกิจกว้างไกล สร้างชื่อเสียงความภูมิใจให้ กปน.”



มสประปานครหลวง  
METROPOLITAN WATERWORKS AUTHORITY

## ระเบียบวาระที่ 2 เรื่องรับรองรายงานการประชุม ครั้งที่ 5/2566 (วันอังคารที่ 16 พฤษภาคม 2566)

ตามที่ได้มีการประชุมผู้บริหารสายงานบริการด้านตะวันตกและบริการด้านตะวันออก ครั้งที่ 5/2566 ในวันอังคารที่ 16 พฤษภาคม 2566 ณ ห้องประชุมปิยราษฎร์ เลขานุการฯ ได้จัดทำรายงานการประชุมแล้วเสร็จ และได้ส่งรายงานการประชุมให้กับผู้บริหาร เพื่อพิจารณาและขอมติรับรองรายงานการประชุมตามบันทึกที่ กปงฝสบ300/2566 ลงวันที่ 6 มิถุนายน 2566 ซึ่งมีผู้บริหารขอแก้ไข ดังนี้

ผจ.สสสภ. ขอแก้ไข หน้า 7 ย่อหน้าที่ 5

จากเดิม ผจ.สสสบ. แจ้งที่ประชุมทราบว่า เงื่อนไขการขอจัดสรรงบร้อยละของ ฝบค. ต้องเป็นงานร้อยละเท่านั้น กรณีเป็นงานปรับปรุงร่วม

แก้ไขเป็น ผจ.สสสบ. แจ้งที่ประชุมทราบว่า เงื่อนไขการขอจัดสรรงบร้อยละของ ฝบค. ต้องเป็นงานร้อยละเท่านั้น กรณีเป็นงานปรับปรุงร่วมกับ กทม.

คำนิยาม กปน. : “คุณภาพที่ยั่งยืน มุ่งมั่นเพื่อสิ่งที่ดียิ่งขึ้น ปรับตัวองไว ฉลาดใช้เทคโนโลยี มองธุรกิจกว้างไกล สร้างชื่อเสียงความภูมิใจให้ กปน.”

## ระเบียบวาระที่ 3 เรื่องเสนอเพื่อทราบ

คำนิยาม กปน. : “คุณภาพที่ยั่งยืน มุ่งมั่นเพื่อสิ่งที่ดียิ่งขึ้น ปรับตัว่องไว ฉลาดใช้เทคโนโลยี มองธุรกิจกว้างไกล สร้างชื่อเสียงความภูมิใจให้ กปน.”



มสปร-ปานครหลวง  
METROPOLITAN WATERWORKS AUTHORITY

## 3.1 ผลการดำเนินงานด้านบริการ

3.1.1 การเบิกจ่ายงบประมาณ

3.1.2 ระบบติดตามความก้าวหน้าหมู่บ้านจัดสรร

3.1.3 ผลการดำเนินงานน้ำขาย/ ติดตั้งประปาใหม่ (ข้อมูล ณ วันที่ 12 มิถุนายน 2566)

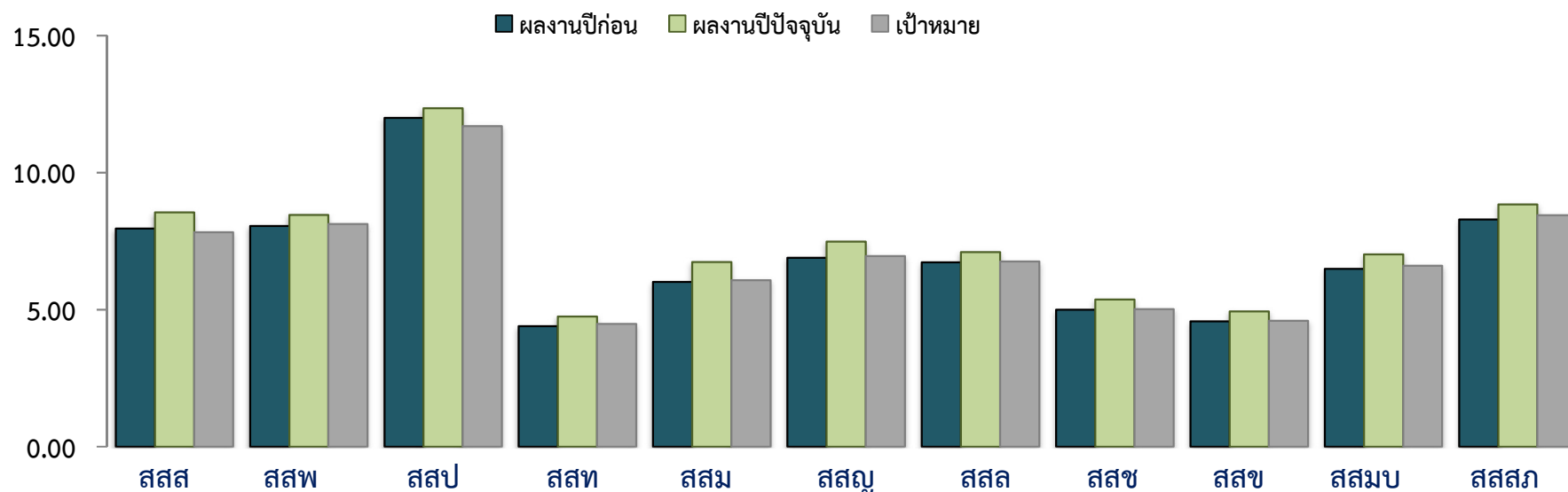
- เทคนิค/แนวทางการเพิ่มปริมาณน้ำขายในพื้นที่ สสญ.

3.1.4 การจัดการข้อร้องเรียน

คำนิยาม กปน. : “คุณภาพที่ยั่งยืน มุ่งมั่นเพื่อสิ่งที่ดียิ่งขึ้น ปรับตัว่องไว ฉลาดใช้เทคโนโลยี มองธุรกิจกว้างไกล สร้างชื่อเสียงความภูมิใจให้ กปน.”

### 3.1.2 ผลการดำเนินงานของสายงานบริการฯ ปริมาณน้ำขายเดือน พ.ค.66 >>สายงาน **รวก.(ทอ)**

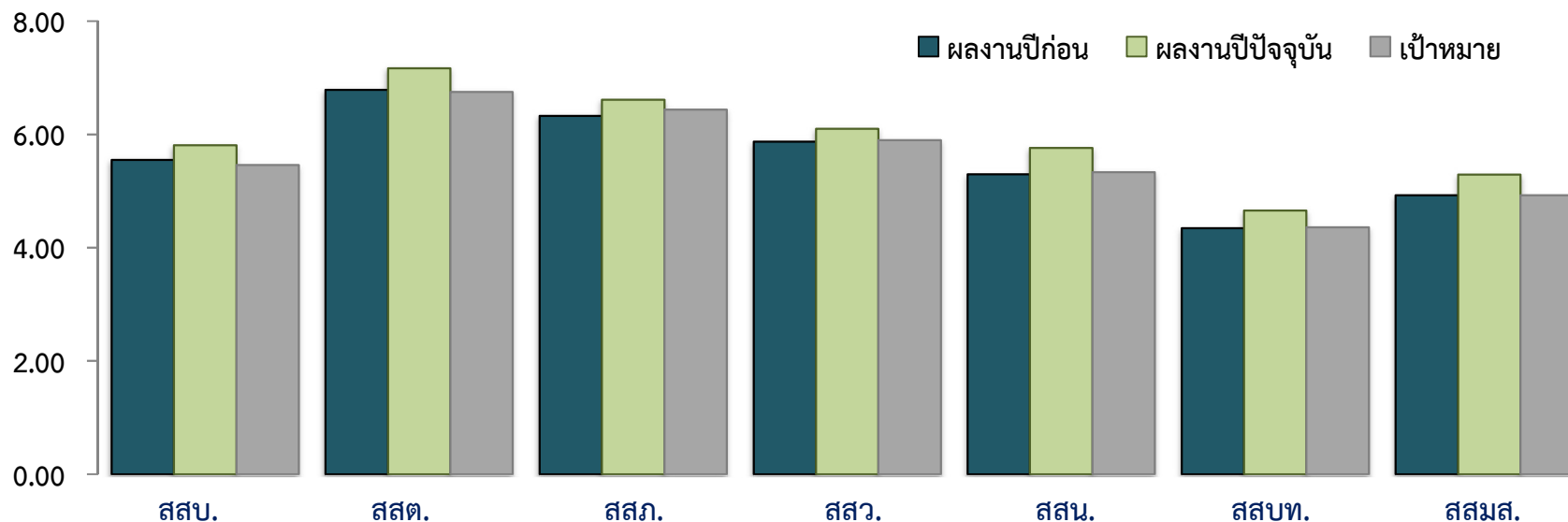
หน่วย : ล้าน ลบ.ม.



ผลงานปีก่อน	7.953	8.048	11.992	4.396	6.005	6.890	6.730	4.999	4.569	6.489	8.292
ผลงานปีปัจจุบัน	8.551	8.452	12.344	4.750	6.734	7.479	7.098	5.372	4.938	7.016	8.839
เป้าหมาย	7.824	8.120	11.700	4.475	6.073	6.950	6.757	5.019	4.593	6.604	8.441
สูง (ต่ำ) กว่าปีก่อน	0.60	0.40	0.35	0.35	0.73	0.59	0.37	0.37	0.37	0.53	0.55
สูง (ต่ำ) กว่าเป้าหมาย	0.73	0.33	0.64	0.28	0.66	0.53	0.34	0.35	0.34	0.41	0.40

## ปริมาณน้ำขายเดือน พ.ค.66 >> สาขางาน รวท.(กต)

หน่วย : ล้าน ลบ.ม.

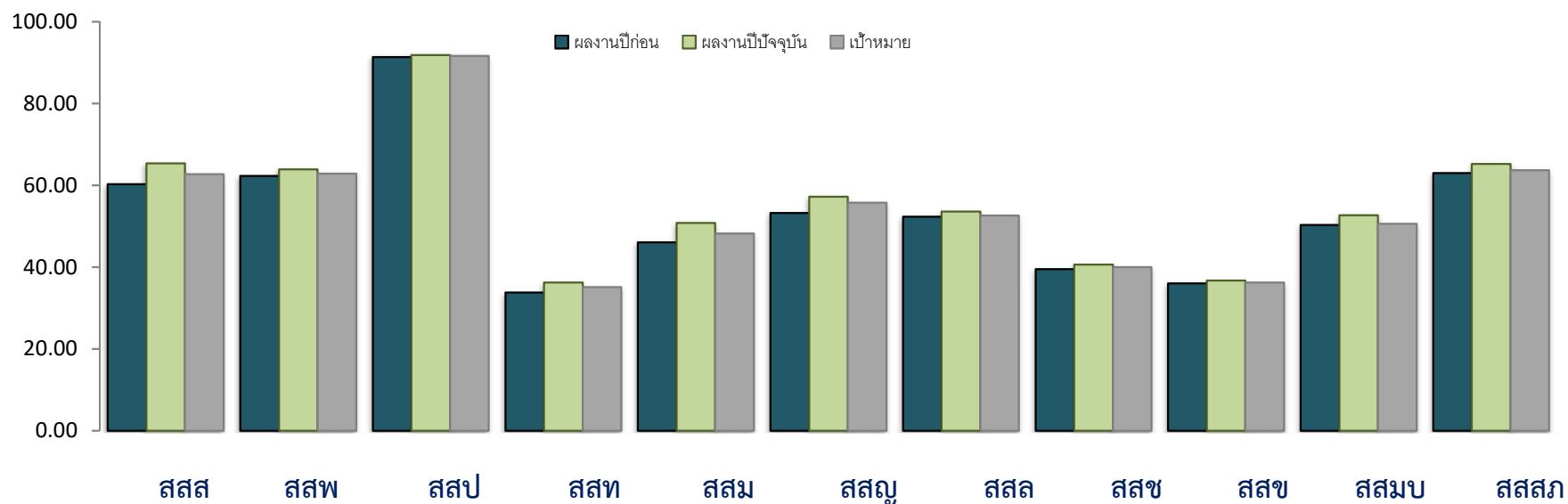


	สสบ.	สสด.	สสภ.	สสว.	สสน.	สสบท.	สสมส.
ผลงานปีก่อน	5.547	6.785	6.326	5.874	5.293	4.341	4.926
ผลงานปีปัจจุบัน	5.810	7.167	6.610	6.098	5.760	4.657	5.288
เป้าหมาย	5.459	6.750	6.438	5.899	5.330	4.361	4.926
สูง(ต่ำ)กว่าปีก่อน	0.26	0.38	0.28	0.22	0.47	0.32	0.36
สูง(ต่ำ)กว่าเป้าหมาย	0.35	0.42	0.17	0.20	0.43	0.30	0.36



## ปริมาณน้ำขายสะสม >> สายงาน รวท.(ทอ)

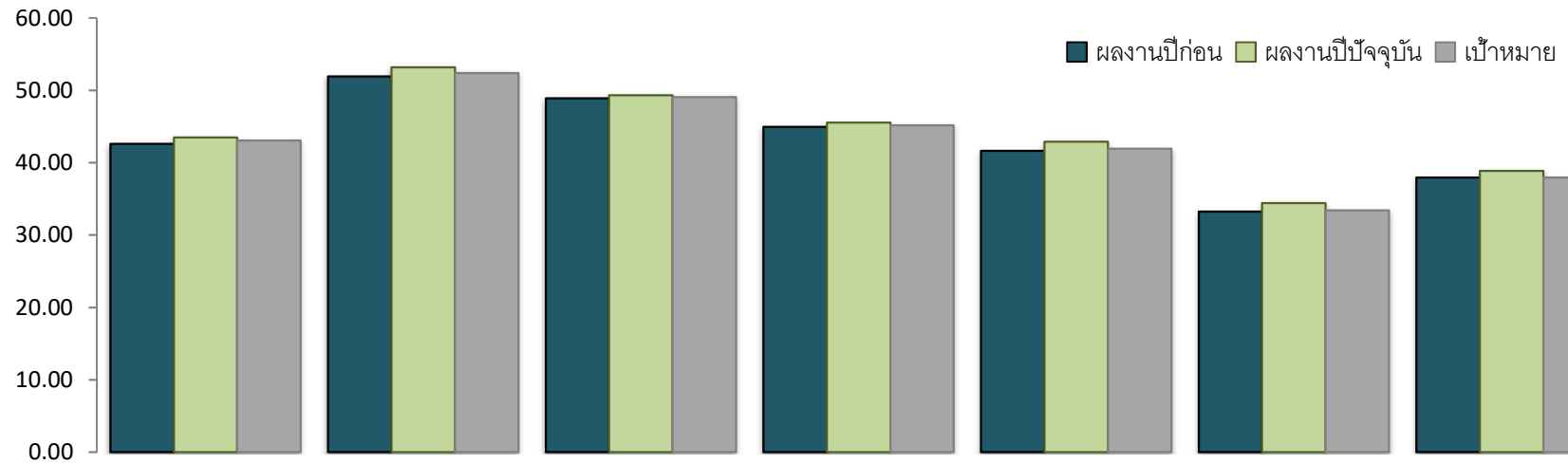
หน่วย : ล้าน ลบ.ม.



	สสส	สสป	สสป	สสท	สสม	สสญ	สสล	สสช	สสช	สสมบ	สสสภ
ผลงานปีก่อน	60.282	62.318	91.360	33.777	46.046	53.246	52.306	39.500	36.060	50.322	62.982
ผลงานปีปัจจุบัน	65.338	63.873	91.817	36.215	50.810	57.187	53.584	40.616	36.694	52.666	65.227
เป้าหมาย	62.723	62.877	91.610	35.122	48.236	55.723	52.614	40.002	36.219	50.621	63.661
สูง (ต่ำ) กว่าปีก่อน	5.06	1.55	0.46	2.44	4.76	3.94	1.28	1.12	0.63	2.34	2.24
สูง (ต่ำ) กว่าเป้าหมาย	2.62	1.00	0.21	1.09	2.57	1.46	0.97	0.61	0.48	2.04	1.57

## ปริมาณน้ำขายสะสม >> สายงาน รวท.(กต)

หน่วย : ล้าน ลบ.ม.

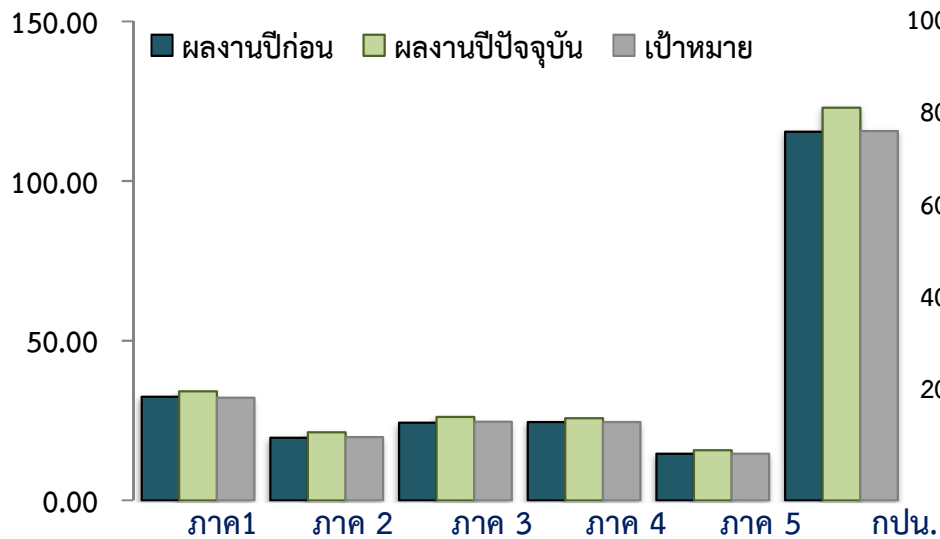


	สสบ.	สสต.	สสภ.	สสว.	สสน.	สสบท.	สสมส.
ผลงานปีก่อน	42.621	51.907	48.885	44.951	41.631	33.256	37.949
ผลงานปีปัจจุบัน	43.484	53.171	49.310	45.526	42.905	34.414	38.884
เป้าหมาย	43.069	52.371	49.073	45.174	41.954	33.428	37.944
สูง(ต่ำ)กว่าปีก่อน	0.86	1.26	0.43	0.58	1.27	1.16	0.94
สูง(ต่ำ)กว่าเป้าหมาย	0.41	0.80	0.24	0.35	0.95	0.99	0.94

## ปริมาณน้ำขายภาพรวมและสะสม

หน่วย : ล้าน ลบ.ม.

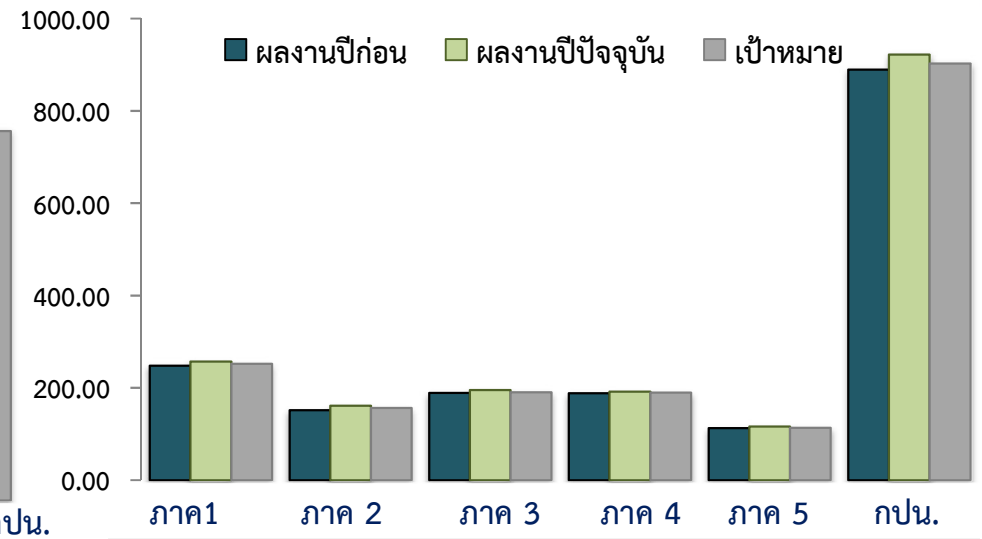
ผลงานเดือน พ.ค.66



ผลงานปีก่อน	ภาค 1	ภาค 2	ภาค 3	ภาค 4	ภาค 5	กปน.
ผลงานปีปัจจุบัน	34.097	21.312	26.165	25.684	15.705	122.963
เป้าหมาย	32.119	19.780	24.657	24.546	14.617	115.719
สูง(ต่ำ)กว่าปีก่อน	1.71	1.69	1.82	1.15	1.14	7.51
สูง(ต่ำ)กว่าเป้าหมาย	1.98	1.53	1.51	1.14	1.09	7.24
	0.06%	7.74%	6.11%	4.64%	7.44%	6.26%

หน่วย : ล้าน ลบ.ม.

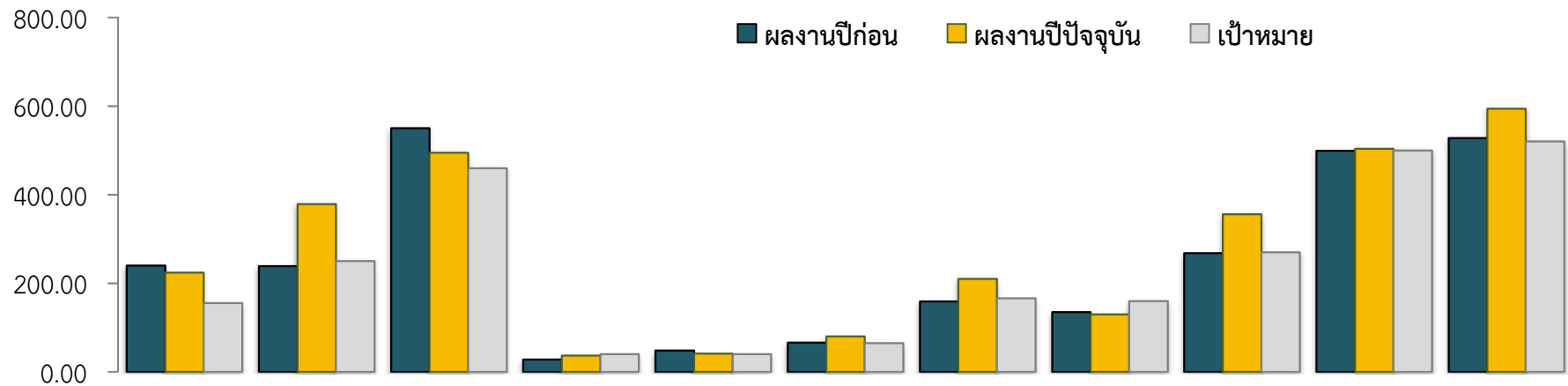
ผลงานสะสม ต.ค.65 – พ.ค.66



ผลงานปีก่อน	ภาค 1	ภาค 2	ภาค 3	ภาค 4	ภาค 5	กปน.
ผลงานปีปัจจุบัน	257.243	161.581	195.203	191.491	116.203	921.722
เป้าหมาย	252.332	156.573	190.503	189.687	113.326	902.421
สูง(ต่ำ)กว่าปีก่อน	9.51	9.98	6.34	3.13	3.37	32.32
สูง(ต่ำ)กว่าเป้าหมาย	4.91	5.01	4.70	1.80	2.88	19.30
	1.95%	3.20%	2.47%	0.95%	2.54%	2.14%

## ลูกด้าติดตั้งใหม่เดือน พ.ค.66 >> สายงาน รวท.(ทอ)

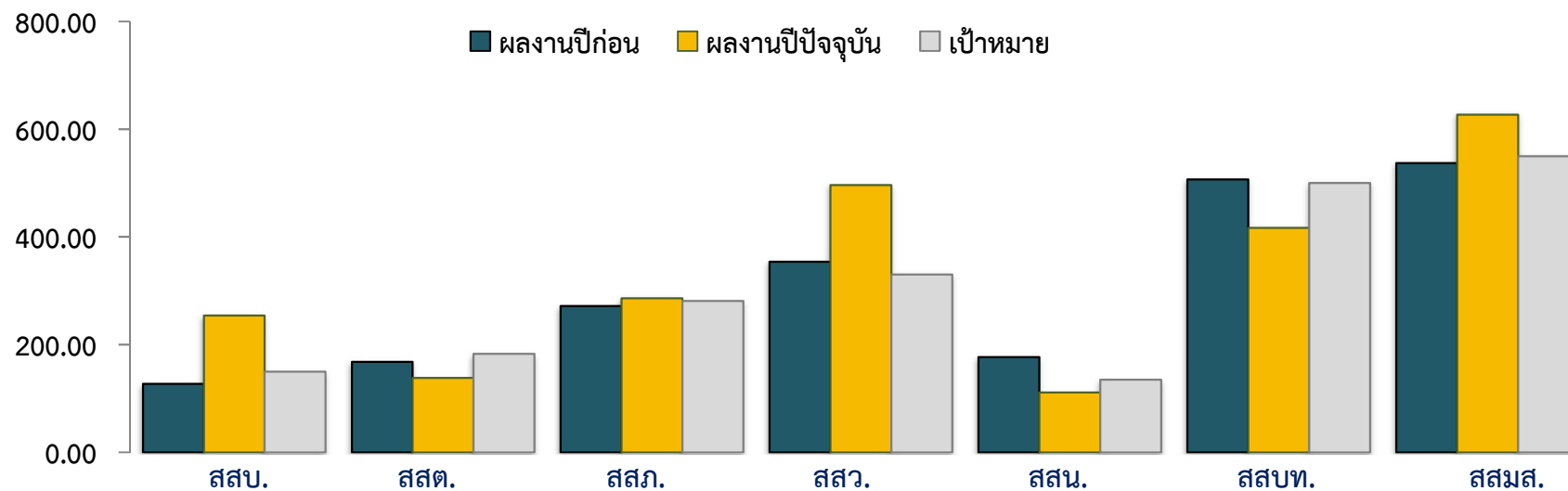
หน่วย : ราย



	สสส	สสพ	สสป	สสท	สสม	สสญ	สสล	สสช	สสข	สสมบ	สสสภ
ผลงานปีก่อน	240	239	550	28	48	66	159	135	268	499	528
ผลงานปีปัจจุบัน	224	379	495	37	41	80	210	130	356	504	594
เป้าหมาย	155	250	460	40	40	65	166	160	270	500	520
สูง (ต่ำ) กว่าปีก่อน	(16)	140	(55)	9	(7)	14	51	(5)	88	5	66
สูง (ต่ำ) กว่าเป้าหมาย	69	129	35	(3)	1	15	44	(30)	86	4	74

## ลูกด้าติดตั้จ้ใหม่เต๊วณ พ.ด.66 >> สายงาน รวท.(กต)

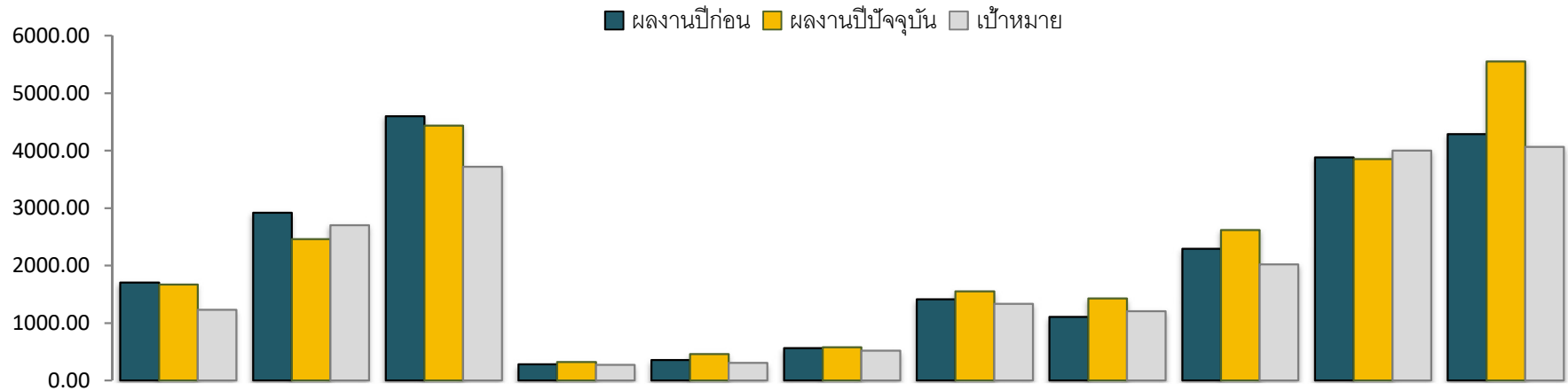
หน่วย : ราย



ผลงานปีก่อน	127	168	272	354	177	507	537
ผลงานปีปัจจุบัน	254	138	286	496	111	417	627
เป้าหมาย	150	183	281	330	135	500	550
สูง(ต่ำ)กว่าปีก่อน	127	(30)	14	142	(66)	(90)	90
สูง(ต่ำ)กว่าเป้าหมาย	104	(45)	5	166	(24)	(83)	77

## ลูกด้าติดตั้ใหม่<u>ส<u>สม>> สายงาน รว<u>ก.<u>(ก<u>ว)

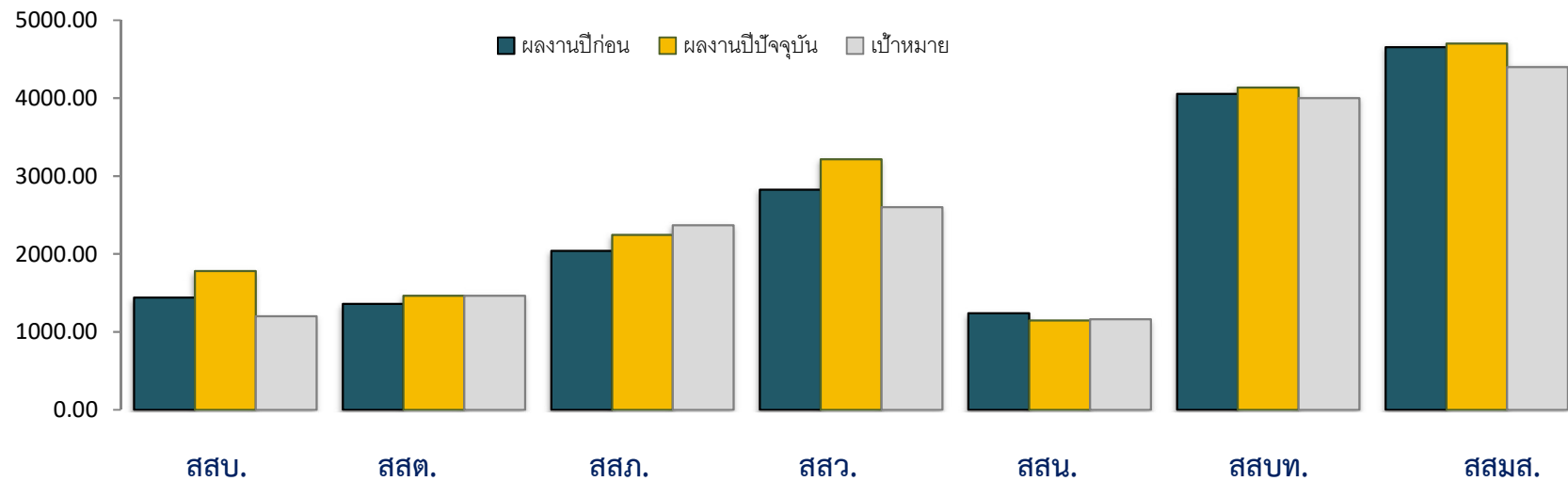
หน่วย : ราย



	สสส	สสป	สสป	สสท	สสม	สสญ	สสล	สสช	สสช	สสมบ	สสสภ
ผลงานปีก่อน	1,706	2,919	4,598	282	356	565	1,411	1,109	2,290	3,884	4,287
ผลงานปีปัจจุบัน	1,672	2,460	4,435	322	458	579	1,550	1,427	2,618	3,850	5,552
เป้าหมาย	1,230	2,700	3,720	270	305	520	1,332	1,205	2,020	4,000	4,067
สูง (ต่ำ) กว่าปีก่อน	(34)	(459)	(163)	40	102	14	139	318	328	(34)	1,265
สูง (ต่ำ) กว่าเป้าหมาย	442	(240)	715	52	153	59	218	222	598	(150)	1,485

## ลูกด้าติดตั้งใหม่<sup>สะสม>> สายงาน รวท.(กต)

หน่วย : ราย

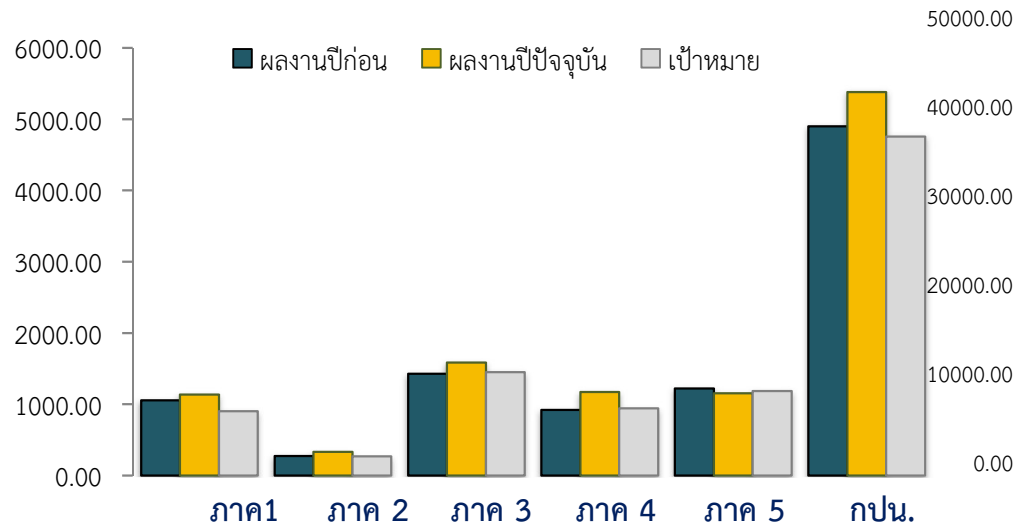


	สสบ.	สสต.	สสภ.	สสว.	สสน.	สสบท.	สสมส.
ผลงานปีก่อน	1,441	1,360	2,039	2,824	1,240	4,054	4,656
ผลงานปีปัจจุบัน	1,779	1,465	2,245	3,216	1,146	4,137	4,702
เป้าหมาย	1,200	1,464	2,369	2,600	1,160	4,000	4,400
สูง(ต่ำ)กว่าปีก่อน	338	105	206	392	(94)	83	46
สูง(ต่ำ)กว่าเป้าหมาย	579	1	(124)	616	(14)	137	302

## ลูก้าติดตั้งใหม่ภาพรวมและสะสม

หน่วย : ราย

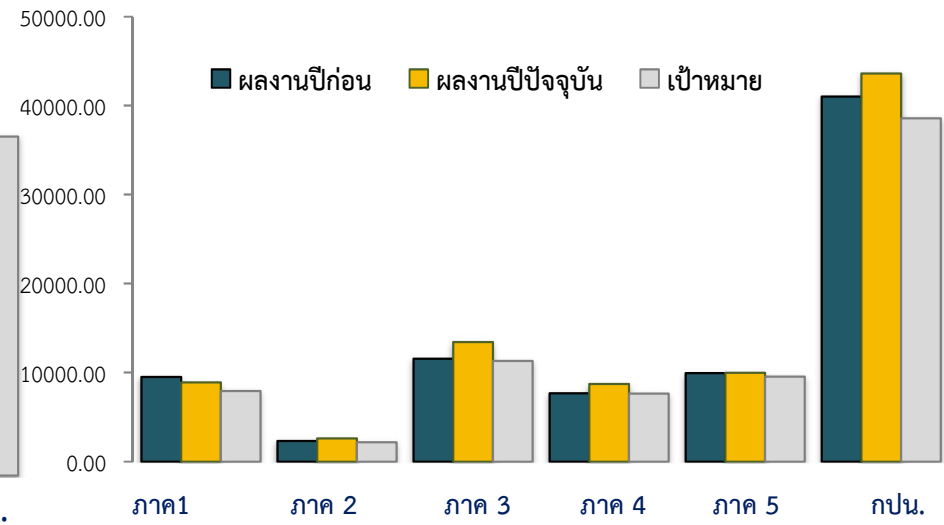
ผลงานเดือน พ.ค.66



	ภาค1	ภาค 2	ภาค 3	ภาค 4	ภาค 5	กปน.
ผลงานปีก่อน	1,057	273	1,430	921	1,221	4,902
ผลงานปีปัจจุบัน	1,135	331	1,584	1,174	1,155	5,379
เป้าหมาย	905	271	1,450	944	1,185	4,755
สูง(ต่ำ)กว่าปีก่อน	78	58	154	253	(66)	477
สูง(ต่ำ)กว่าเป้าหมาย	230	60	134	230	(30)	624
	25.41%	22.14%	9.24%	24.36%	(2.53%)	13.12%

หน่วย : ราย

ผลงานสะสม ต.ค.65 – พ.ค.66



	ภาค1	ภาค 2	ภาค 3	ภาค 4	ภาค 5	กปน.
ผลงานปีก่อน	9,505	2,332	11,570	7,664	9,950	41,021
ผลงานปีปัจจุบัน	8,889	2,587	13,447	8,705	9,985	43,613
เป้าหมาย	7,920	2,157	11,292	7,633	9,560	38,562
สูง(ต่ำ)กว่าปีก่อน	(616)	255	1,877	1,041	35	2,592
สูง(ต่ำ)กว่าเป้าหมาย	969	430	2,155	1,072	425	5,051
	12.23%	19.94%	19.08%	14.04%	4.45%	13.10%





มสปร-ปานครหลวง  
METROPOLITAN WATERWORKS AUTHORITY

## 3.2 ผลการดำเนินงานด้านลดน้ำสูญเสีย

คำนิยาม กปน. : “คุณภาพที่ยั่งยืน มุ่งมั่นเพื่อสิ่งที่ดียิ่งขึ้น ปรับตัว่องไว ฉลาดใช้เทคโนโลยี มองธุรกิจกว้างไกล สร้างชื่อเสียงความภูมิใจให้ กปน.”



มสประ-ปานครหลวง  
METROPOLITAN WATERWORKS AUTHORITY

### 3. ผลการดำเนินงาน ฝสน.

คำนิยาม กปน. : “คุณภาพที่ยั่งยืน มุ่งมั่นเพื่อสิ่งที่ดียิ่งขึ้น ปรับตัว่องไว ฉลาดใช้เทคโนโลยี มองธุรกิจกว้างไกล สร้างชื่อเสียงความภูมิใจให้ กปน.”



มรส-ปานครหลวง  
METROPOLITAN WATERWORKS AUTHORITY

### 3.3 ผลการดำเนินงาน ฝคจ.

คำนิยาม กปน. : “คุณภาพที่ยั่งยืน มุ่งมั่นเพื่อสิ่งที่ดียิ่งขึ้น ปรับตัว่องไว ฉลาดใช้เทคโนโลยี มองธุรกิจกว้างไกล สร้างชื่อเสียงความภูมิใจให้ กปน.”



มสประ-ปานครหลวง  
METROPOLITAN WATERWORKS AUTHORITY

## 3.5 Innovation : Camera Intelligence Alert (CIA)

คำนิยาม กปน. : “คุณภาพที่ยั่งยืน มุ่งมั่นเพื่อสิ่งที่ดียิ่งขึ้น ปรับตัว่องไว ฉลาดใช้เทคโนโลยี มองธุรกิจกว้างไกล สร้างชื่อเสียงความภูมิใจให้ กปน.”



การประปานครหลวง  
METROPOLITAN WATERWORKS AUTHORITY

## ระเบียบวาระที่ 4 เรื่องเสนอเพื่อพิจารณา

คำนิยาม กปน. : “คุณภาพที่ยั่งยืน มุ่งมั่นเพื่อสิ่งที่ดียิ่งขึ้น ปรับตัว่องไว ฉลาดใช้เทคโนโลยี มองธุรกิจกว้างไกล สร้างชื่อเสียงความภูมิใจให้ กปน.”



การประปานครหลวง  
METROPOLITAN WATERWORKS AUTHORITY

## 4.1 รายงานปัญหาอุปสรรคการดำเนินงานของ ชวก.(สจ)

คำนิยาม กปน. : “คุณภาพที่ยั่งยืน มุ่งมั่นเพื่อสิ่งที่ดียิ่งขึ้น ปรับตัว่องไว ฉลาดใช้เทคโนโลยี มองธุรกิจกว้างไกล สร้างชื่อเสียงความภูมิใจให้ กปน.”



การประปาส่วน  
METROPOLITAN WATERWORKS AUTHORITY

## 4.2 รายงานปัญหาอุปสรรคการดำเนินงานของสำนักงานประปาสาขา

คำนิยาม กปน. : “คุณภาพที่ยั่งยืน มุ่งมั่นเพื่อสิ่งที่ดียิ่งขึ้น ปรับตัว่องไว ฉลาดใช้เทคโนโลยี มองธุรกิจกว้างไกล สร้างชื่อเสียงความภูมิใจให้ กปน.”



การประปานครหลวง  
METROPOLITAN WATERWORKS AUTHORITY

## วาระที่ 5 เรื่องอื่นๆ

คำนิยาม กปน. : “คุณภาพที่ยั่งยืน มุ่งมั่นเพื่อสิ่งที่ดียิ่งขึ้น ปรับตัว่องไว ฉลาดใช้เทคโนโลยี มองธุรกิจกว้างไกล สร้างชื่อเสียงความภูมิใจให้ กปน.”





การประปานครหลวง  
METROPOLITAN WATERWORKS AUTHORITY

## 5.1 สถิติการใช้ไฟฟ้าของสำนักงานประปาสาขา

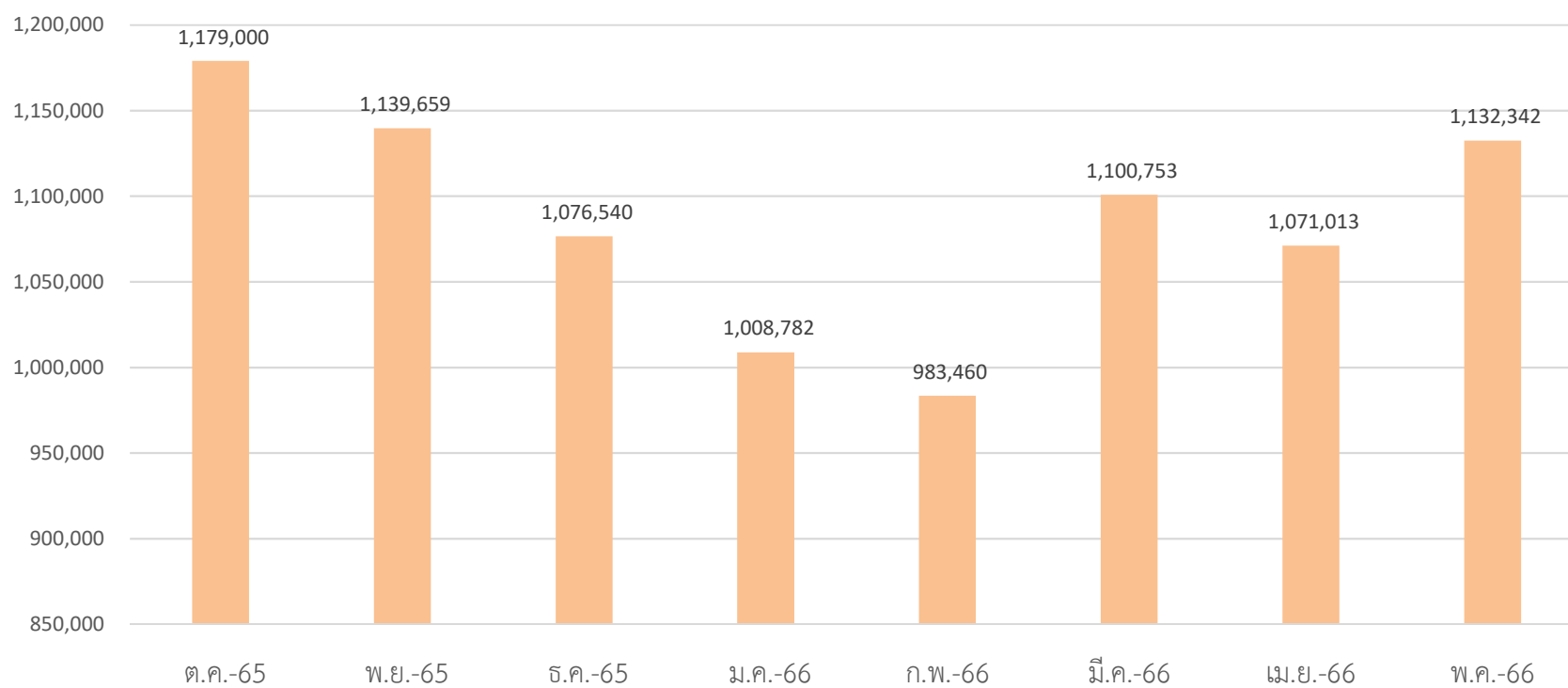
คำนิยาม กปน. : “คุณภาพที่ยั่งยืน มุ่งมั่นเพื่อสิ่งที่ดียิ่งขึ้น ปรับตัว่องไว ฉลาดใช้เทคโนโลยี มองธุรกิจกว้างไกล สร้างชื่อเสียงความภูมิใจให้ กปน.”



การประปานครหลวง  
METROPOLITAN WATERWORKS AUTHORITY

สถิติการใช้ไฟฟ้าของสำนักงานประปาสาขา

ต.ค.65 - พ.ค.66 ภาพรวม (หน่วย kwh รวม)



สถิติการใช้ไฟฟ้าของสำนักงานประปาสาขา ต.ค.65 - พ.ค.66 รายสาขา (หน่วย kwh)

