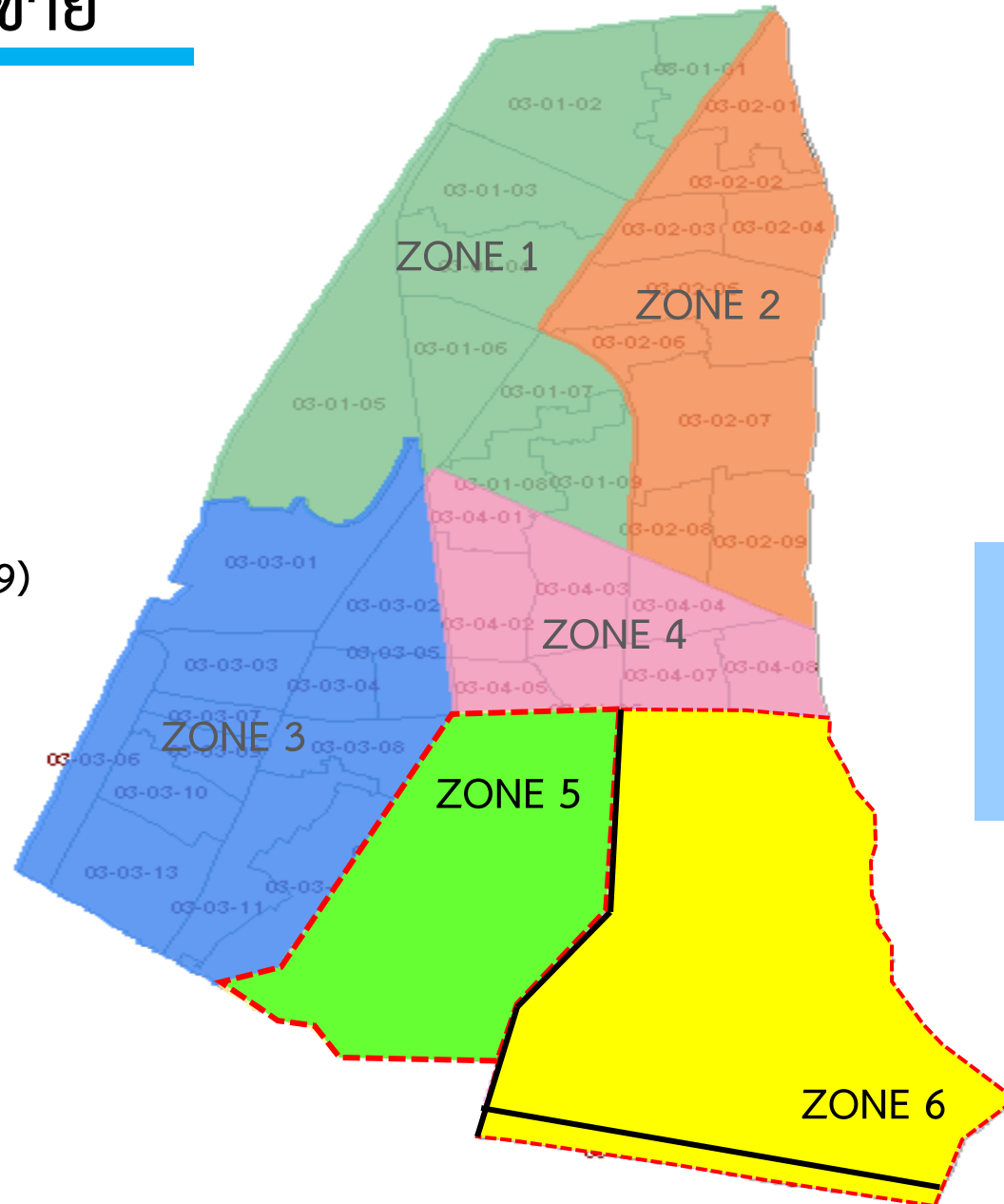


# แนวทางการเพิ่มน้ำขาย

กลุ่มเป้าหมาย



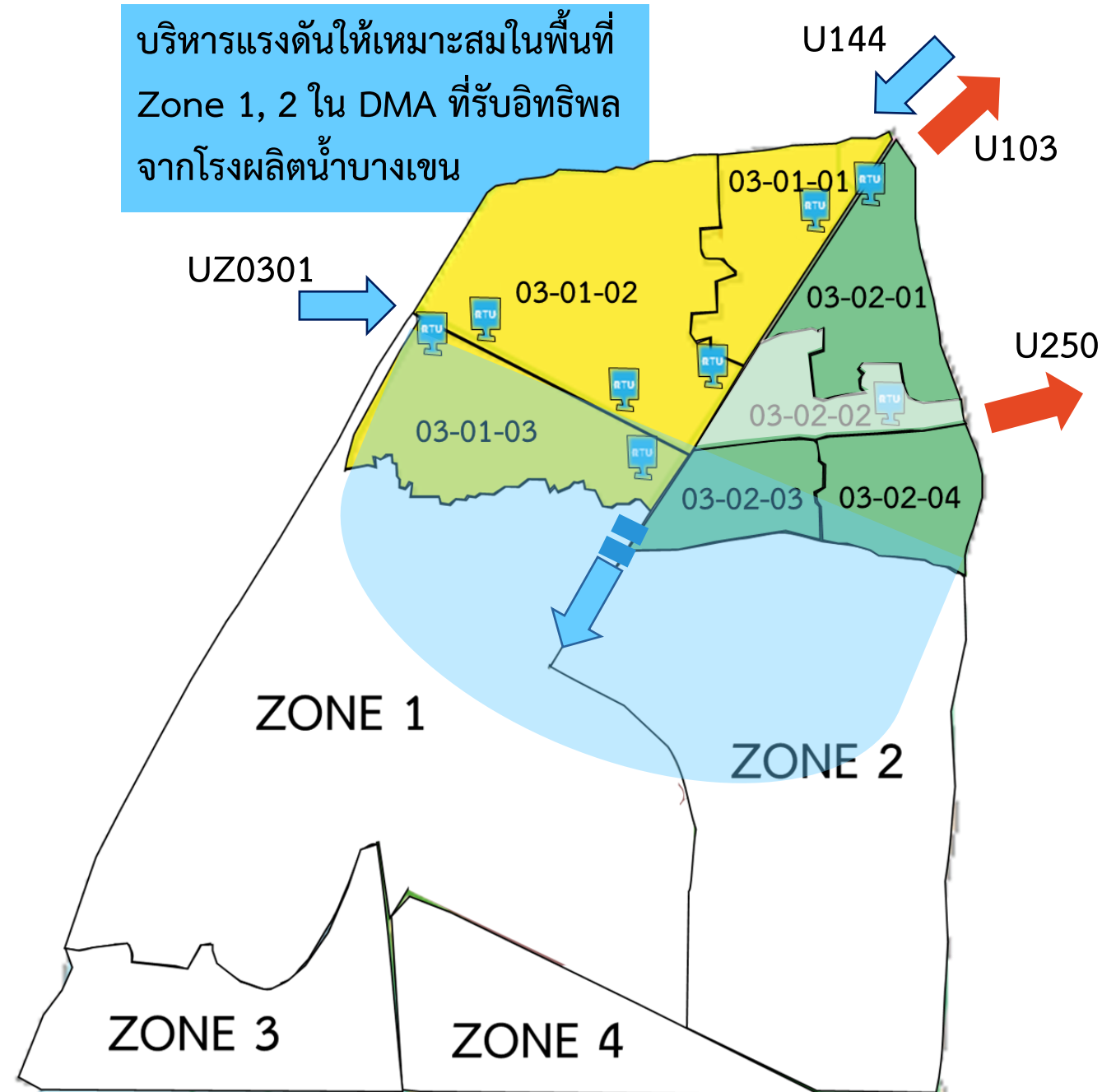
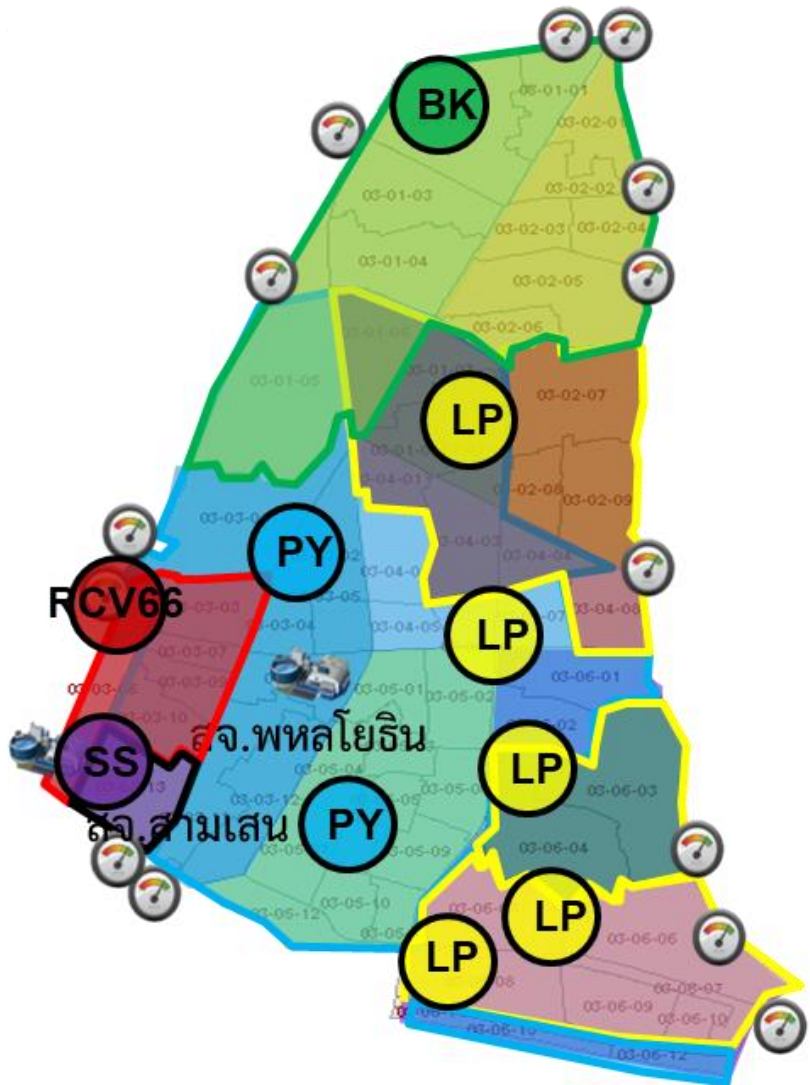
บริเวณ Zone 5 Zone 6  
(ถนนรัชดาภิเษก, ถนนพระราม 9)



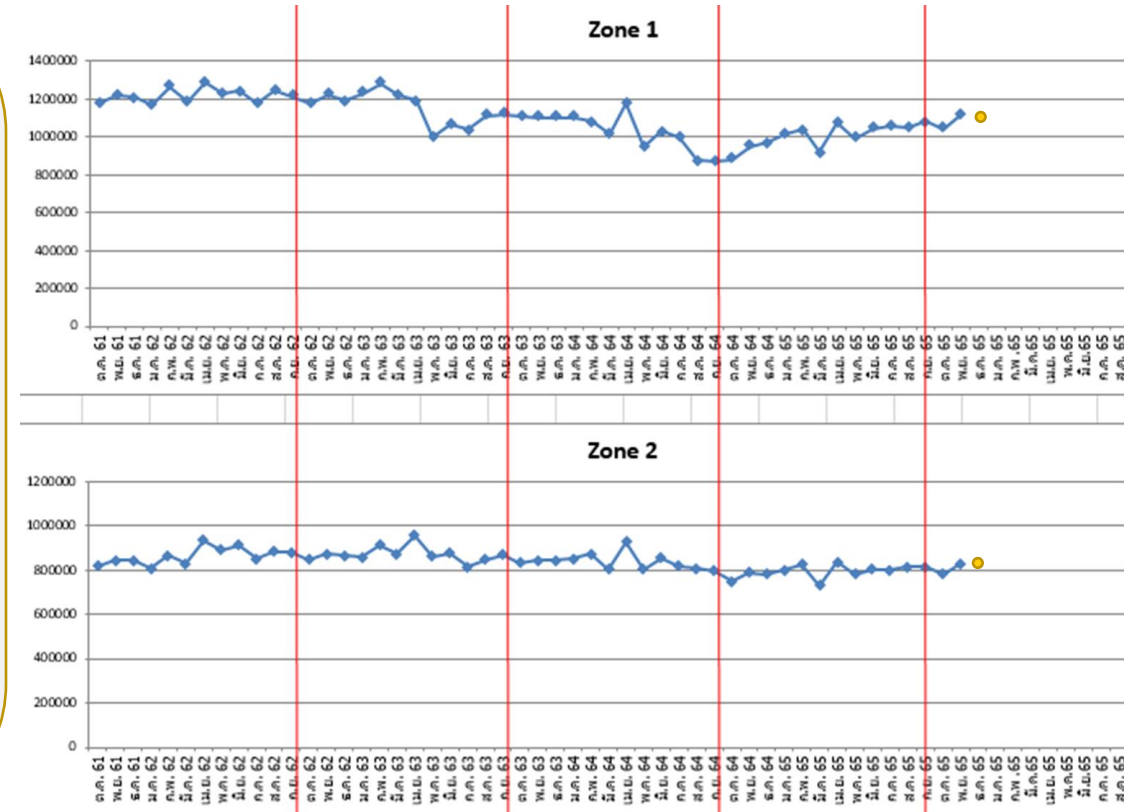
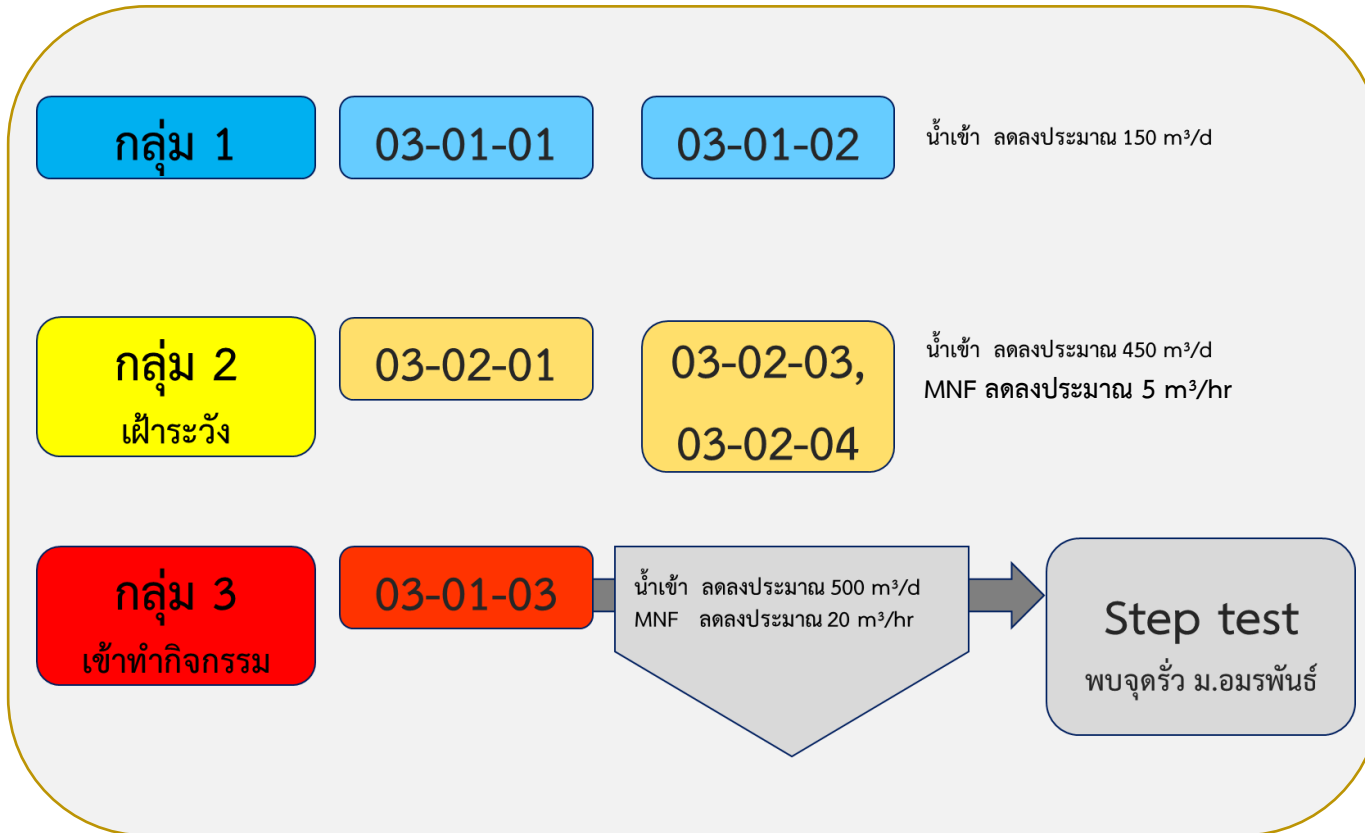
แนวทางการดำเนินการ

- ปรับตามความต้องการ
- ตรวจสอบ PTC

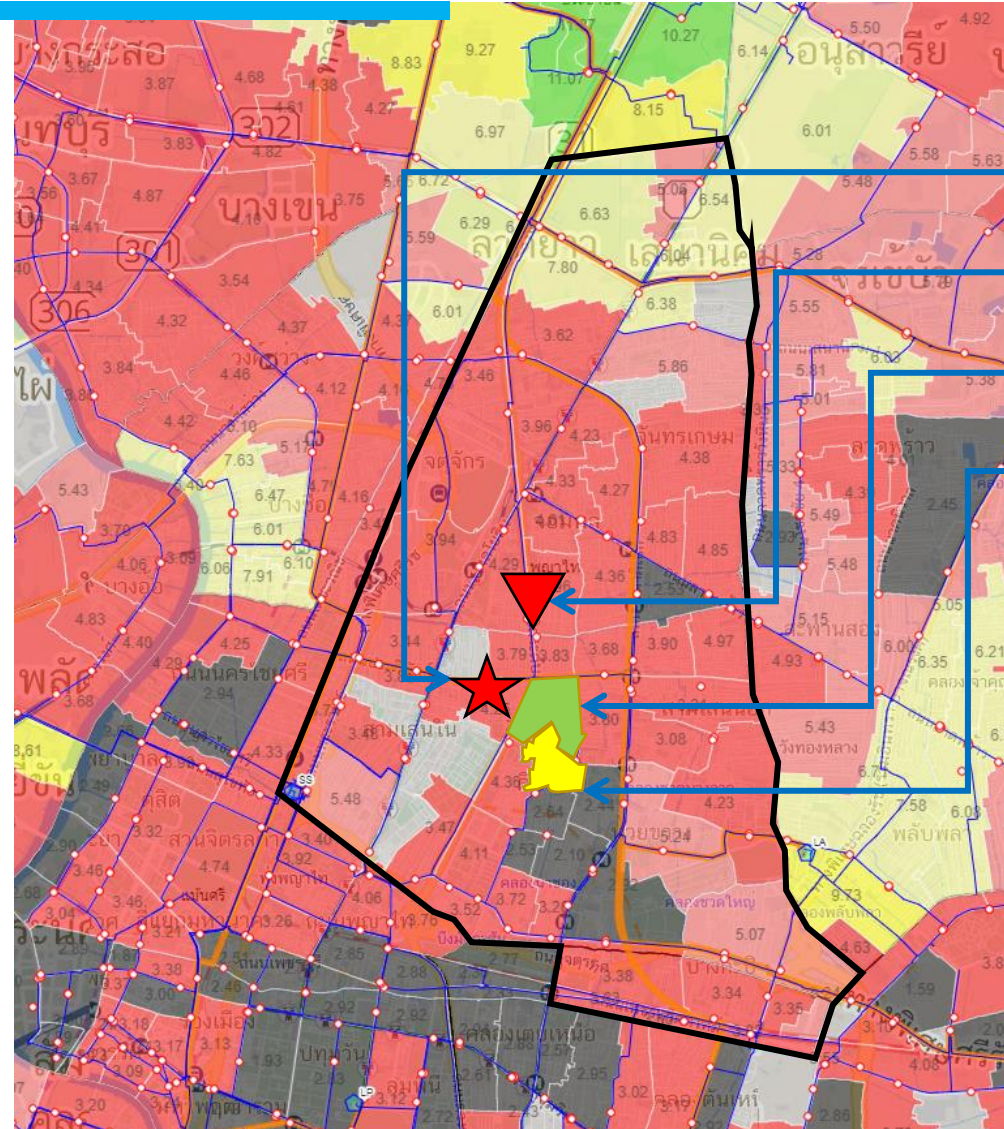
# 1. การบริหารแรงดันให้สอดคล้องกับ ความต้องการน้ำและการเพิ่มน้ำขาย



# สรุปผลการบริหารแรงดัน



## 2. ปรับ PTC พหุโยธินให้สอดคล้องกับ ความต้องการน้ำและการเพิ่มน้ำขาย



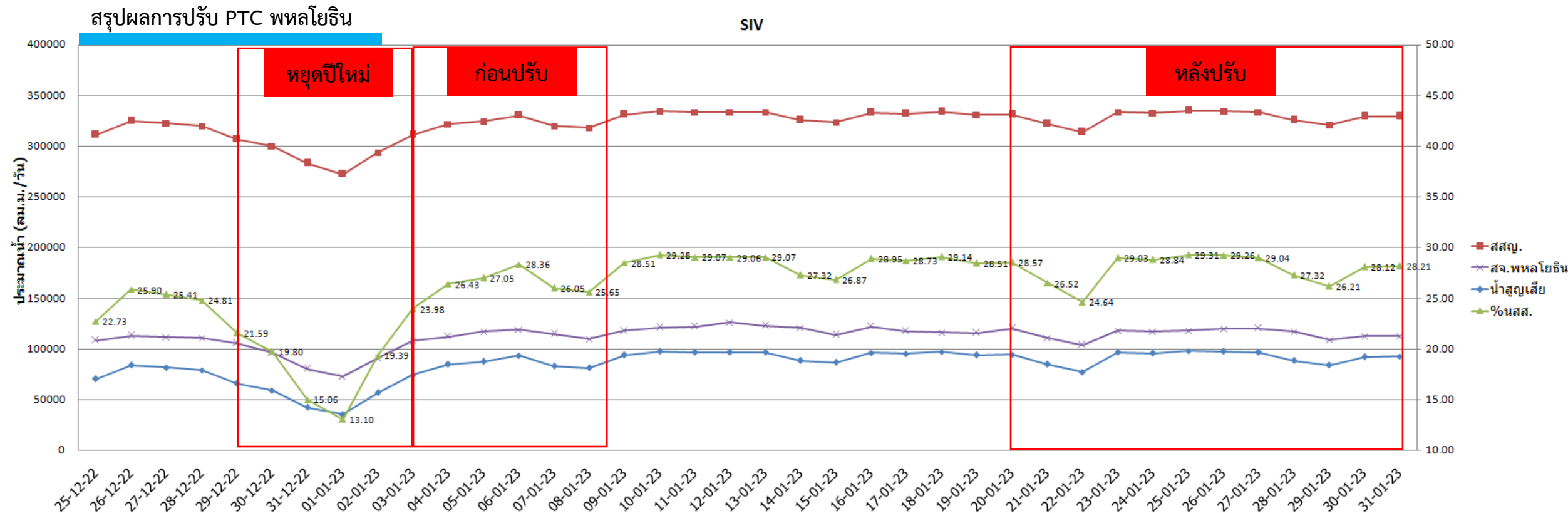
สจ.พหุโยธิน

ต้นทาง UZ0307

กลางทาง DM 03-05-01

ปลายทาง DM 03-05-03



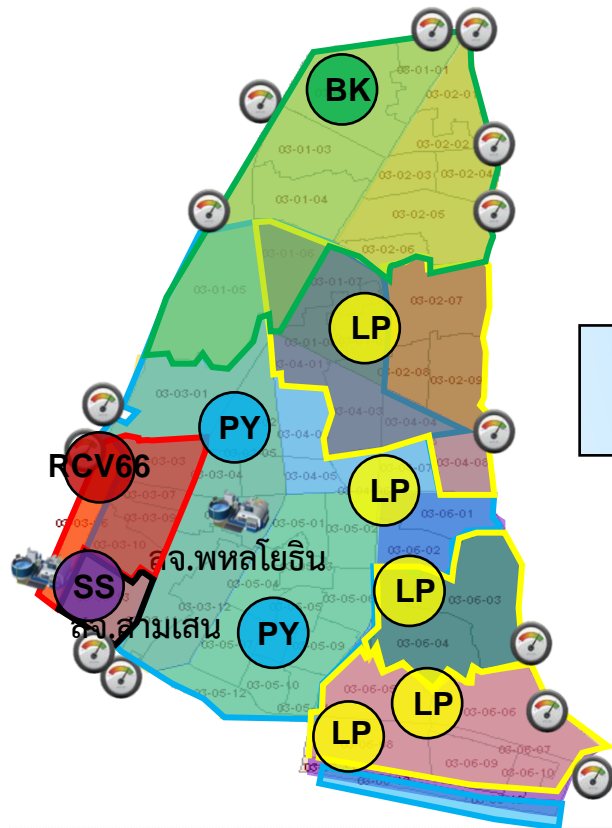


- แนวโน้มน้ำเข้า SIV > **เพิ่มขึ้น** ประมาณ 7,450 ลบ.ม./วัน (ก่อนปรับเฉลี่ย 321,250 ลบ.ม./วัน, หลังปรับเฉลี่ย 328,700 ลบ.ม./วัน (ไม่คิดช่วงหยุดปีใหม่))
- แนวโน้ม น้ำขาย > **ลดลง** ใช้ค่าจริงเดือนมกราคม 236,396 ลบ.ม./วัน (เดือนธันวาคม 240,875 ลบ.ม./วัน)
- แนวโน้ม นสส. > **เพิ่มขึ้น** ประมาณ 7,450 ลบ.ม./วัน ก่อนปรับ 26.41% หลังปรับ 28.08% คิดเป็น **1.67%** (นสส. วันที่ 1-31 มกราคม 26.36%)
- ข้อร้องเรียน > ไม่มี
- แรงดัน
 

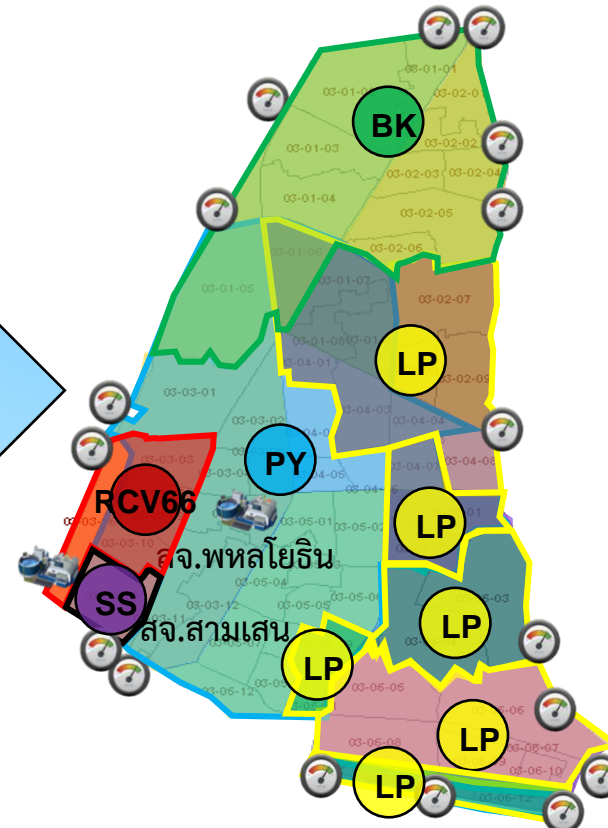
	ต้นทาง	กลางทาง	ปลายทาง
ก่อนปรับ	4.54	3.13	2.11
หลังปรับ	<b>4.49</b>	<b>3.09</b>	<b>2.01</b>
- ปัญหาอุปสรรค > แรงดันจุดต้นทาง (UZ0307) ไม่เป็นไปตามที่ส่งปรับ PTC (ขอปรับเฉลี่ย 4.72 ม. (เพิ่มเฉพาะ peak เข้า 0.5 ม.) จ่ายจริงเฉลี่ย **4.49** ม.)

### 3. แผนรอกการดำเนินงาน

ปัจจุบัน



หลังการเชื่อมต่อประธานบริเวณแยกพระราม 9



ใช้ สจ. ตลาดพร้าวมาจ่ายเพิ่มขึ้นในพื้นที่ Zone 5, 6

## 4. การเปลี่ยนมาตรฐานเคลื่อน, ปรับปรุงมาตรฐานใหญ่ และการล้าง T-Strainer

### - การเปลี่ยนมาตรฐานเคลื่อน

แผนงาน ฝมน.	42
ผลดำเนินงาน	6

### - การปรับปรุงมาตรฐานใหญ่

แผนงาน	44
ผลดำเนินงาน	6

### - การล้าง T-Strainer

ต.ค. 65	79	ก.พ. 66	169
พ.ย. 65	366	มี.ค. 66	239
ธ.ค. 65	223	เม.ย. 66	167
ม.ค. 66	238		

เป้าหมาย	2,925
สะสมรวม	1,481



ขอบคุณครับ

