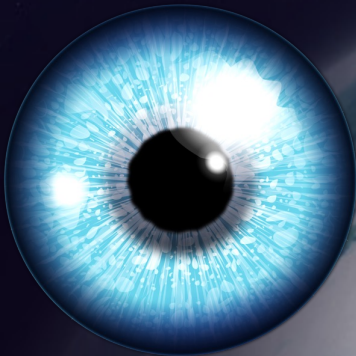


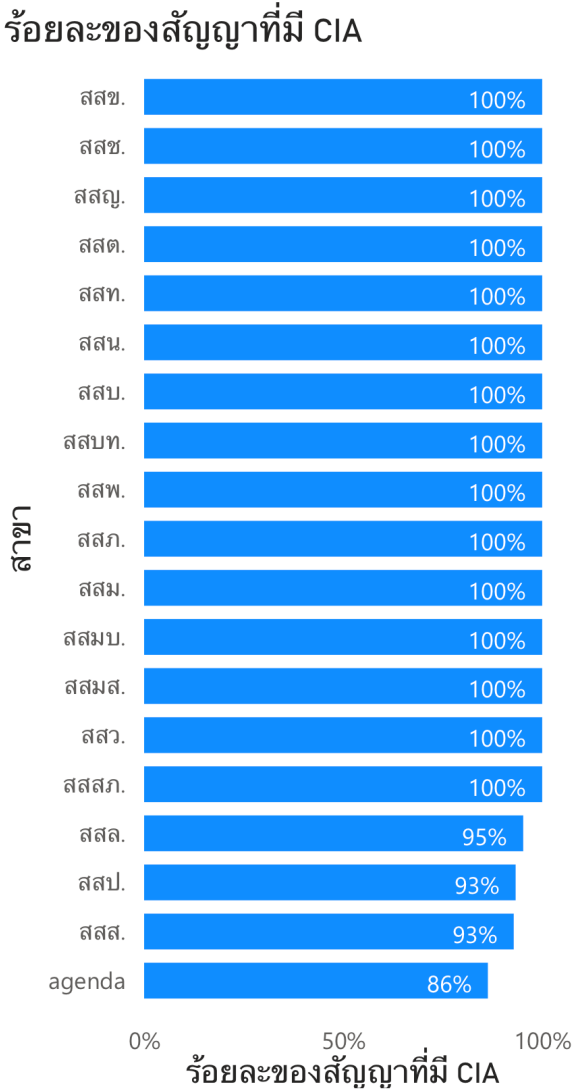
C.I.A.

Camera Intelligence Alert



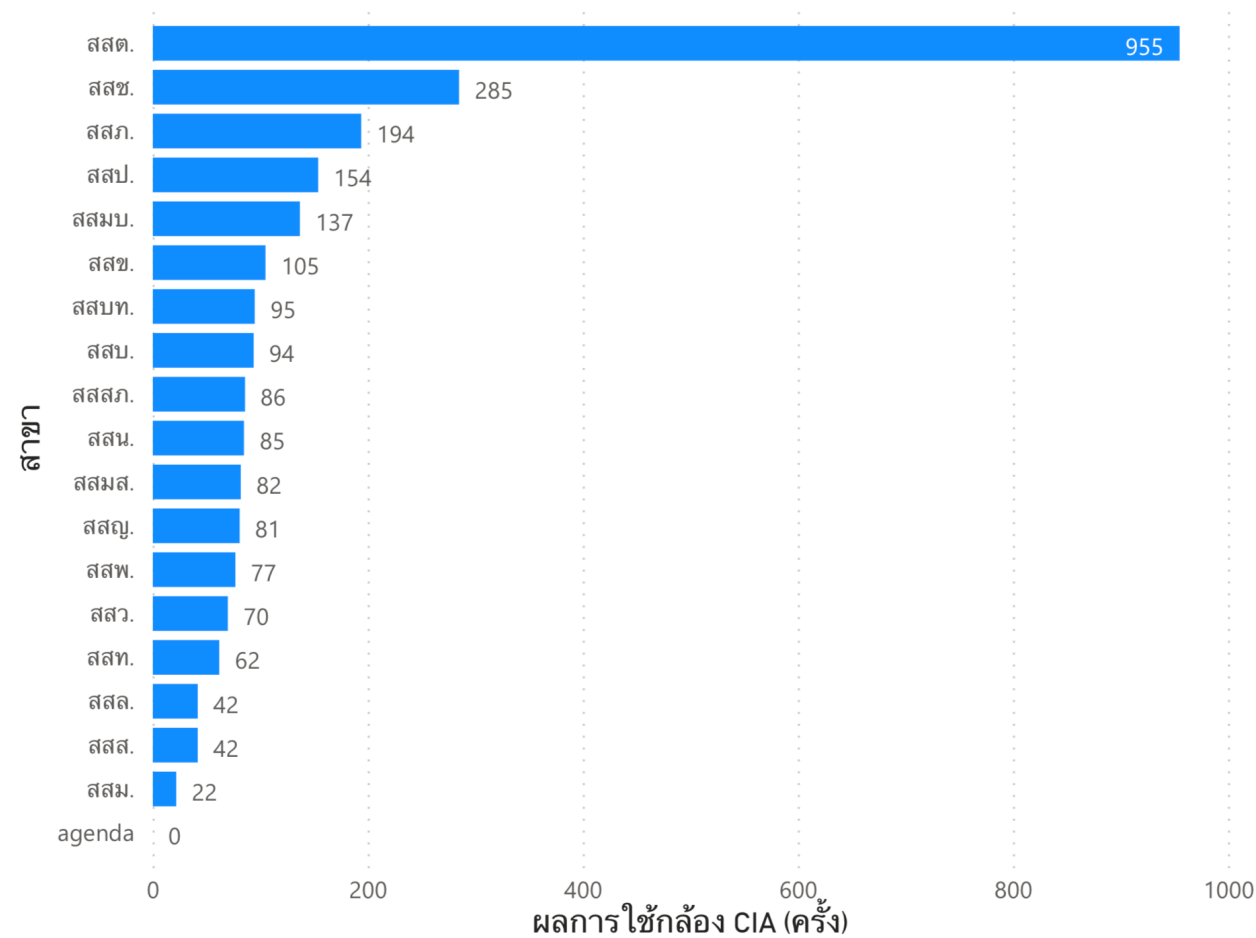
สัญญาที่ระบุเงื่อนไขการใช้กล้อง CIA เฉพาะงานปรับปรุงท่อเพื่อลดน้ำสูญเสีย 2566 (เกิน 500,000 บาท)

สาขา	จำนวนสัญญาที่ เบิกจ่ายแล้ว	จำนวนสัญญาที่มี CIA	สัดส่วนของสัญญา ที่มี CIA
▼			
สสสภ.	5	5	100%
สสส.	14	13	93%
สสว.	17	17	100%
สสล.	21	20	95%
สสมส.	13	13	100%
สสมบ.	6	6	100%
สสม.	6	6	100%
สสภ.	27	27	100%
สสป.	12	12	100%
สสป.	15	14	93%
สสบท.	9	9	100%
สสบ.	15	15	100%
สสน.	17	17	100%
สสท.	16	16	100%
สสด.	12	12	100%
สสญ.	11	11	100%
สสช.	10	10	100%
สสช.	10	10	100%
agenda	22	19	86%
Total	258	252	98%

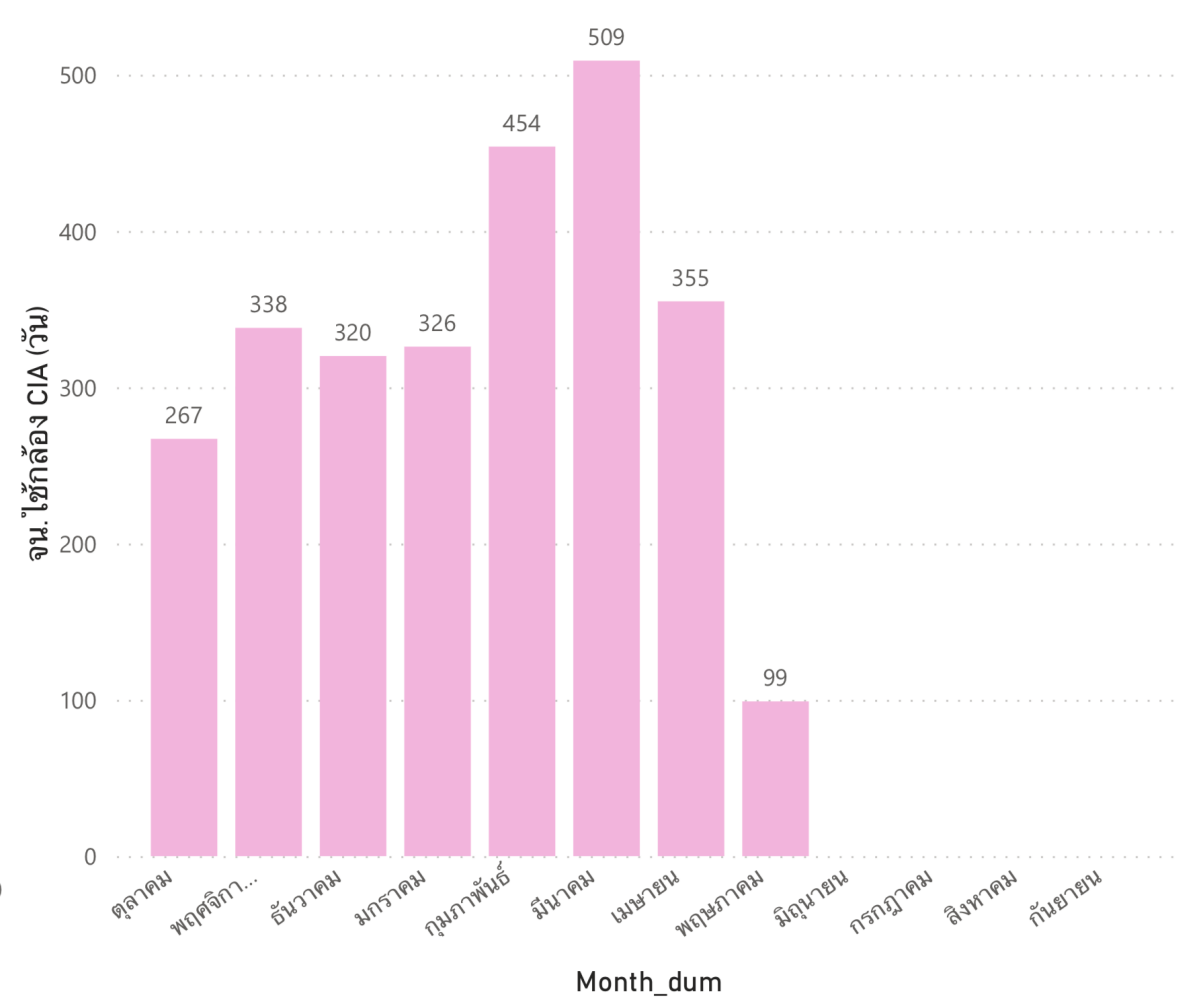


ผลการดำเนินการใช้งานกล้อง CIA ปีงบประมาณ 2566 (ต.ค. 65 - พ.ค. 66)

ผลการใช้กล้อง CIA (ครั้ง) รายสาขา



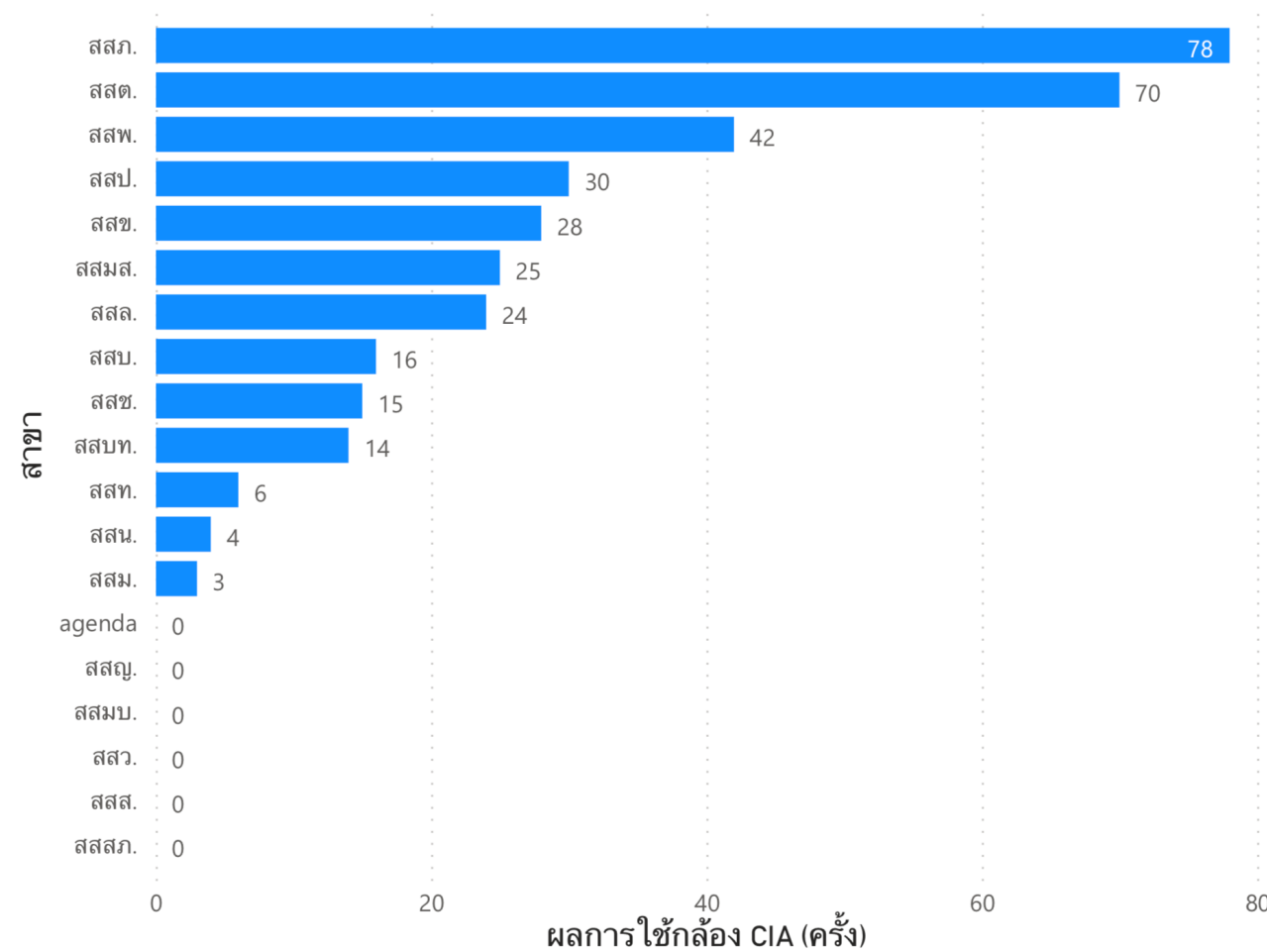
จน.ใช้กล้อง CIA (ครั้ง) รายเดือน



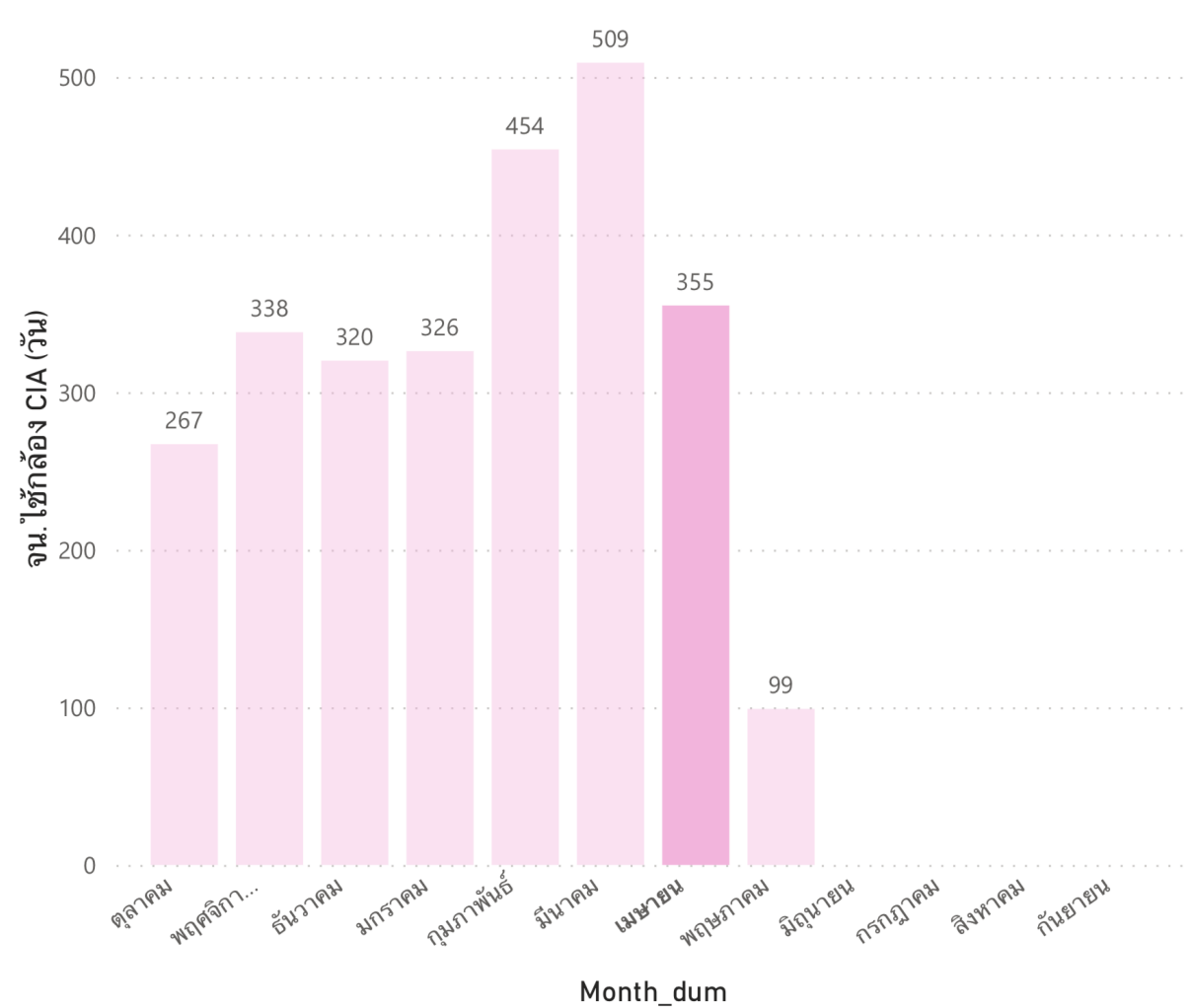
รวม 2,668 ครั้ง

ผลการดำเนินการใช้งานกล้อง CIA ปีงบประมาณ 2566 (เม.ย. 66)

ผลการใช้กล้อง CIA (ครั้ง) รายสาขา



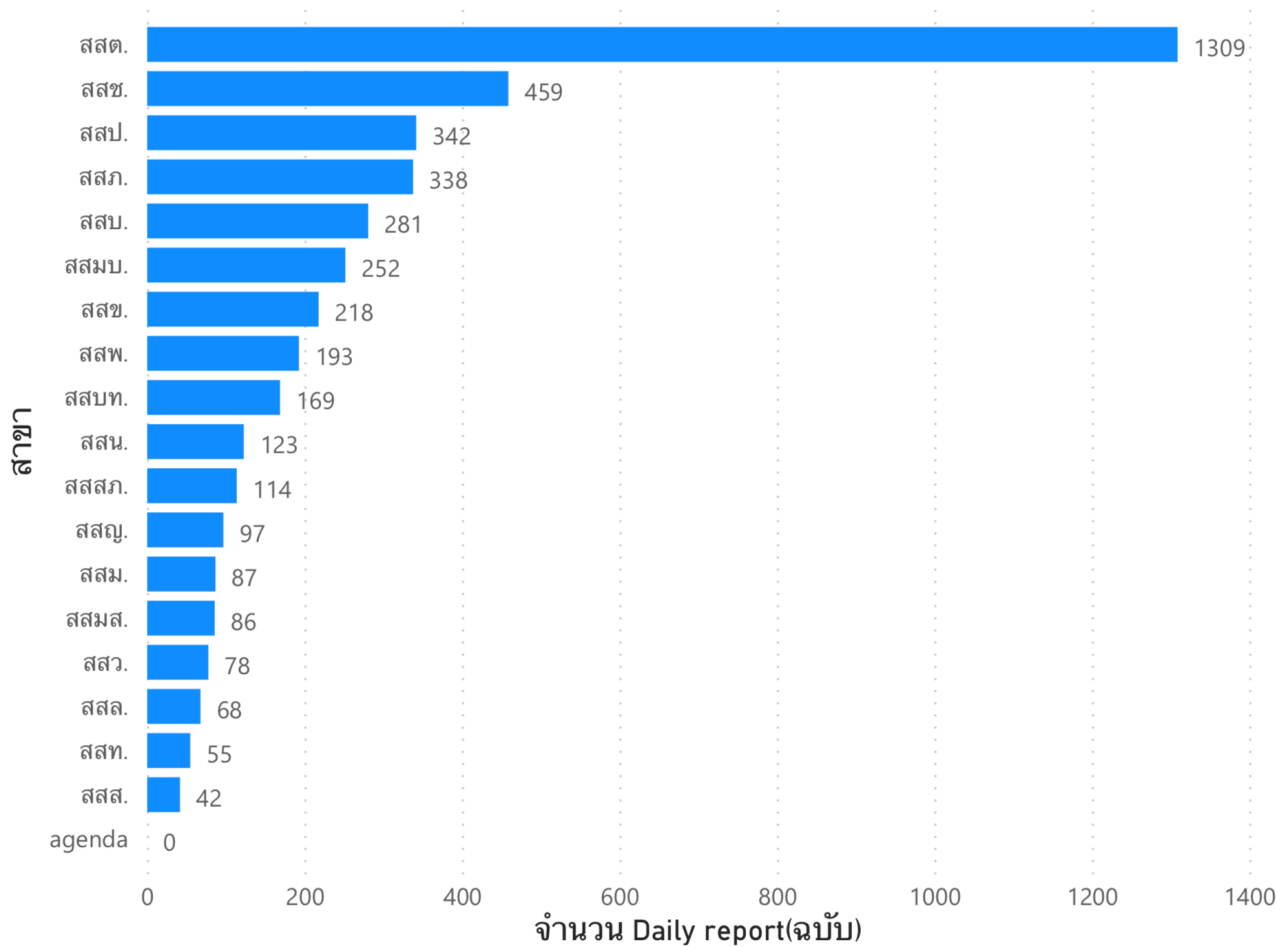
จน. ใช้กล้อง CIA (ครั้ง) รายเดือน



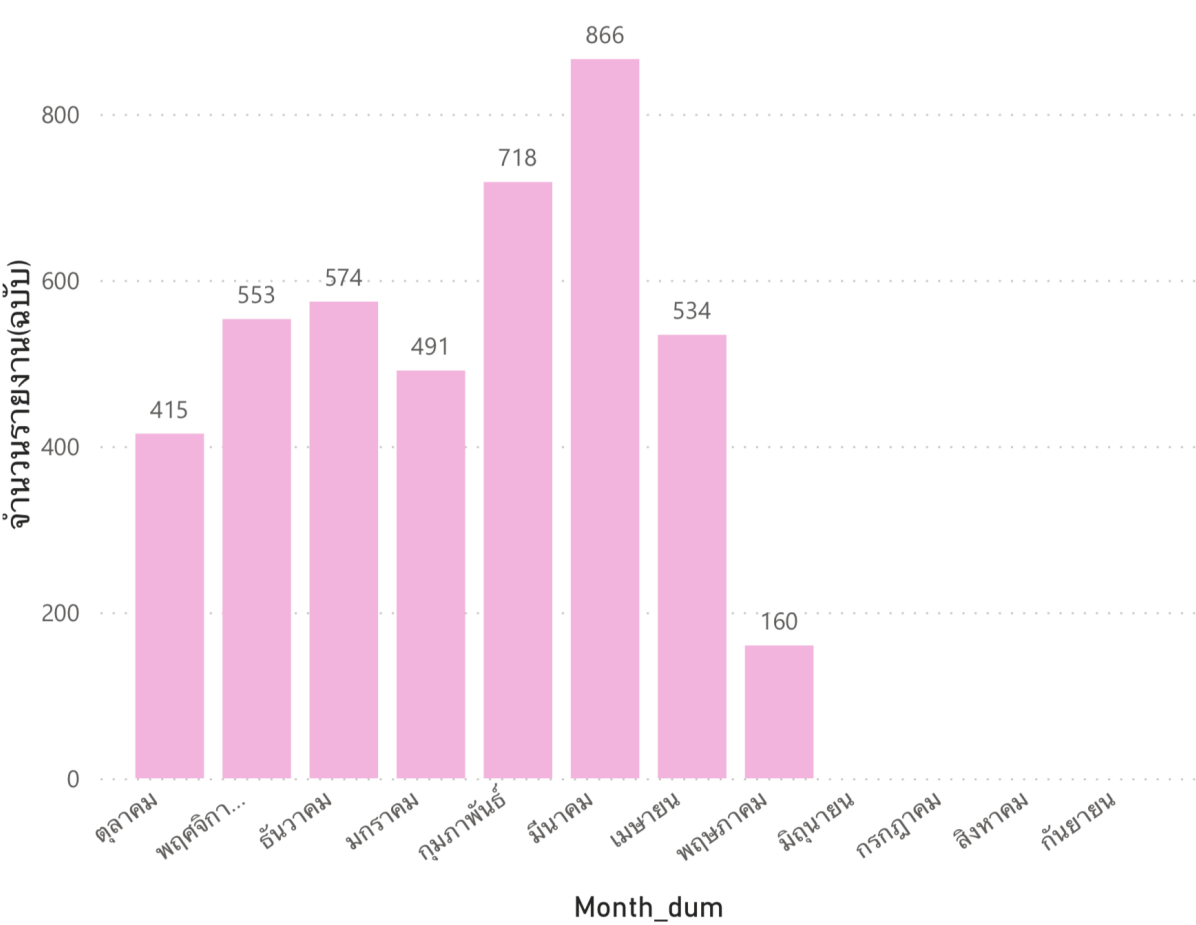
รวม 355 ครั้ง

ผลการดำเนินการ จัดทำ Daily Report ปีงบประมาณ 2566 (ต.ค. 65 - พ.ค. 66)

จำนวน Daily report (ฉบับ) รายสาขา



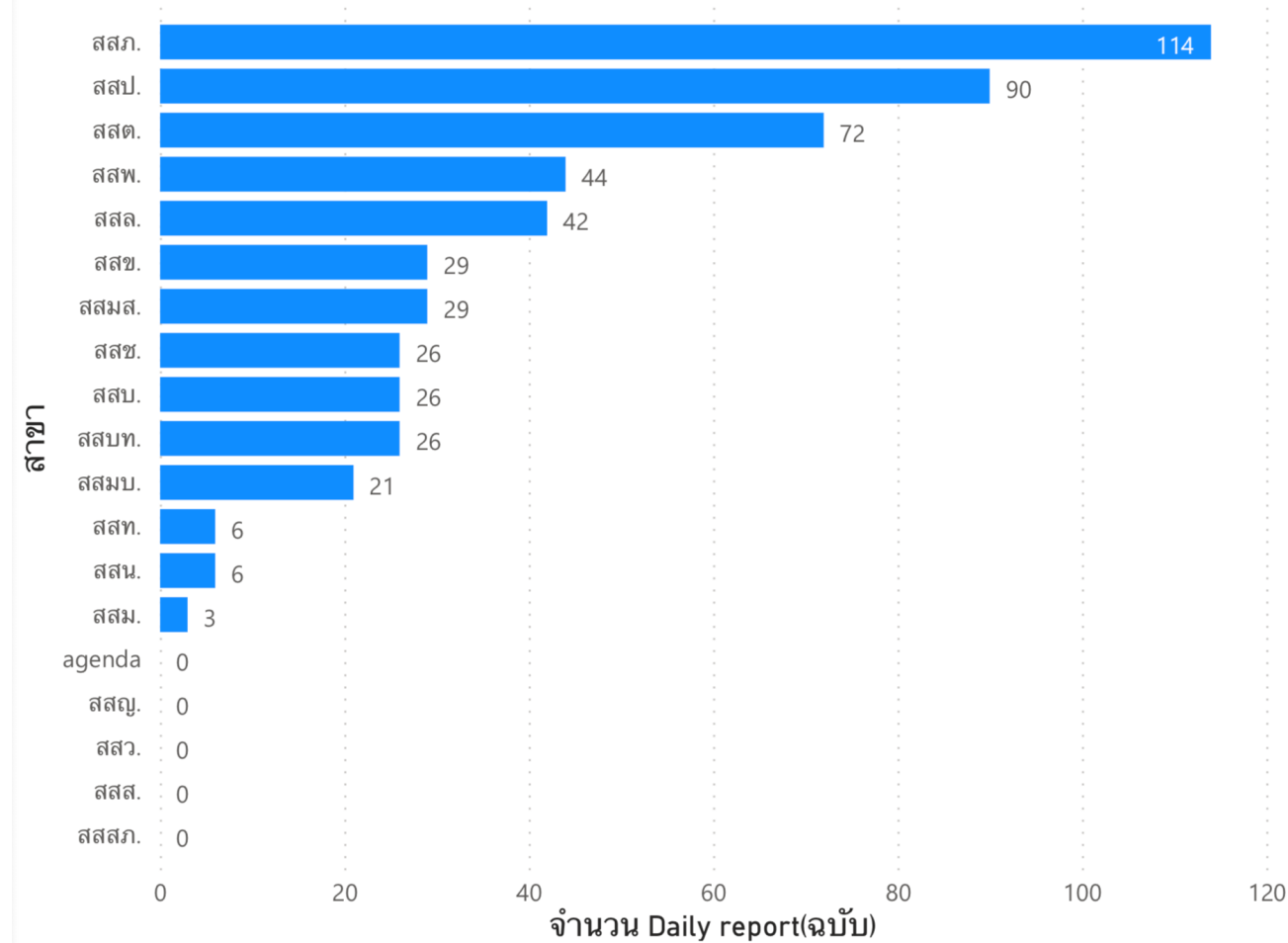
จำนวนรายงาน(ฉบับ) รายเดือน



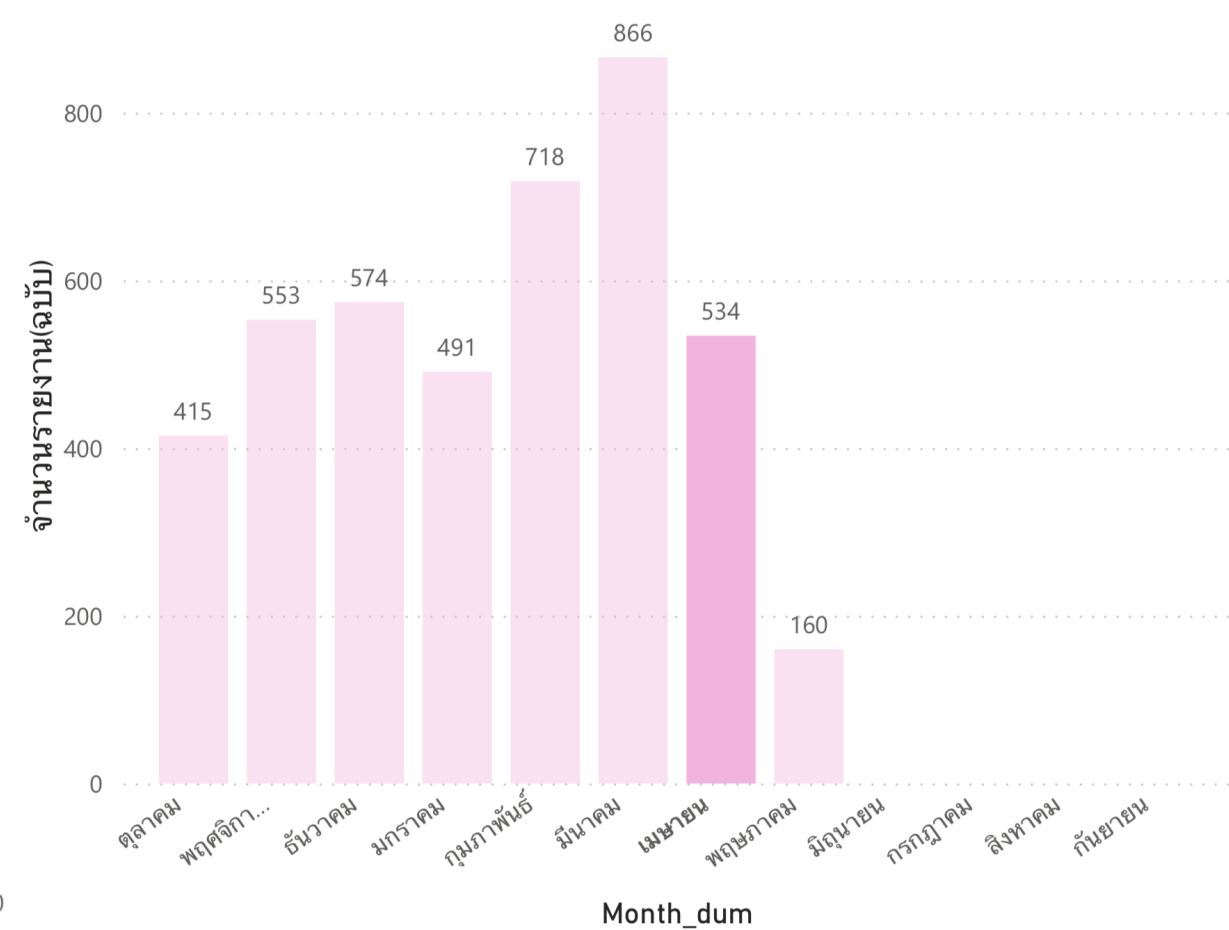
รวม 4,311 ฉบับ

ผลการดำเนินการ จัดทำ Daily Report ปีงบประมาณ 2566 (เม.ย. 66)

จำนวน Daily report (ฉบับ) รายสาขา



จำนวนรายงาน(ฉบับ) รายเดือน



รวม 534 ฉบับ

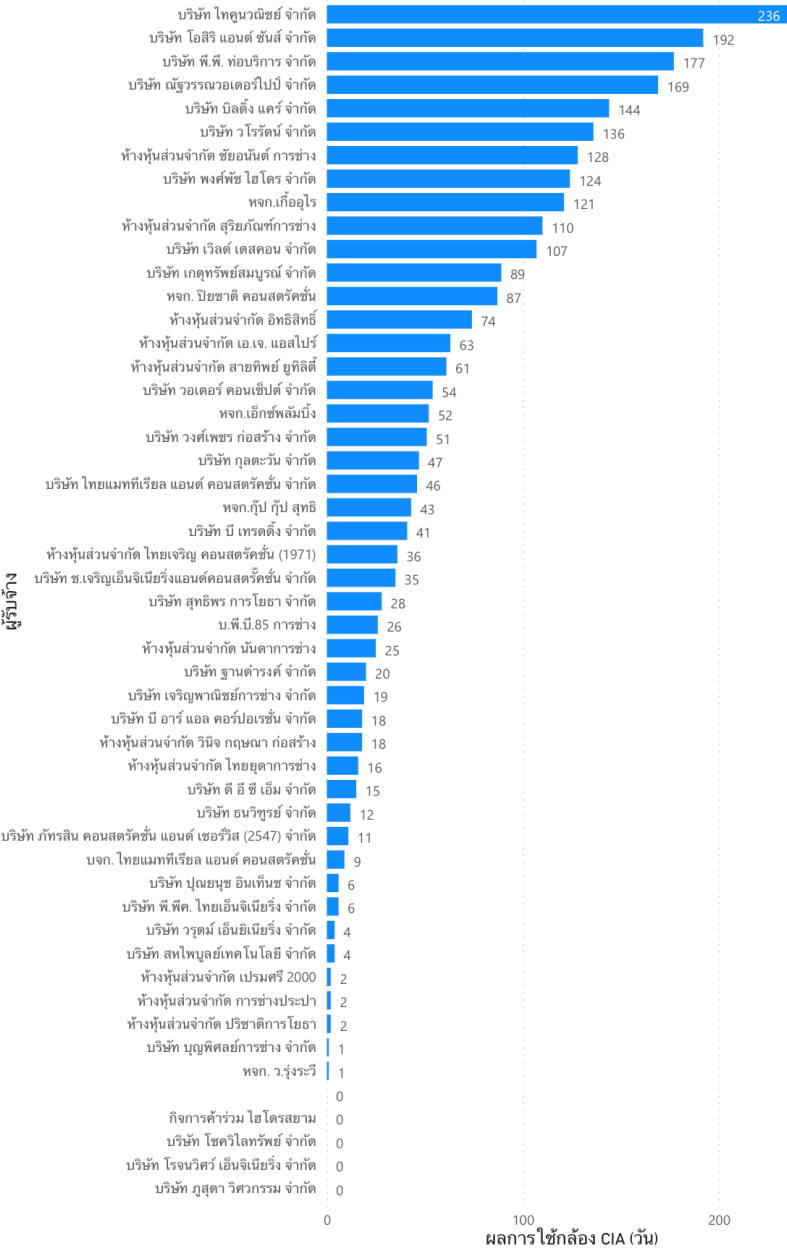
KPI การใช้กล้อง CIA และการจัดทำ Daily Report รวมทั้งปี 2566

สาขา	การใช้งานกล้อง CIA				การจัดทำ Daily Report			
	เกณฑ์ A	ค่าปัจจุบัน	ผลต่าง	เกรดปัจจุบัน	เกณฑ์ A	ค่าปัจจุบัน	ผลต่าง	เกรดปัจจุบัน
สสส.	1,125	42	1,083	E	1,500	42	1,458	E
สสพ.	930	77	853	E	1,240	193	1,047	E
สสป.	1,455	154	1,301	E	1,940	342	1,598	E
สสท.	450	62	388	E	600	55	545	E
ขวก.(ก1)	3,960	335	3,625	E	5,280	632	4,648	E
สสญ.	750	81	669	E	1,000	97	903	E
สสม.	300	22	278	E	400	87	313	E
สสล.	765	42	723	E	1,020	68	952	E
ขวก.(ก2)	1,815	145	1,670	E	2,420	252	2,168	E
สสช.	780	285	495	D	1,040	459	581	D
สสข.	525	105	420	E	700	218	482	D
สสมบ.	600	137	463	E	800	252	548	D
สสสภ.	375	86	289	E	500	114	386	E
ขวก.(ก3)	2,280	613	1,667	D	3,040	1,043	1,997	D
รวก.(กอ)	8,055	1,093	6,962	E	10,740	1,927	8,813	E
สสบ.	1,425	94	1,331	E	1,900	281	1,619	E
สสด.	1,110	955	155	B	1,480	1,309	171	B
สสภ.	1,350	194	1,156	E	1,800	338	1,462	E
สสว.	1,050	70	980	E	1,400	78	1,322	E
ขวก.(ก4)	4,935	1,313	3,622	D	6,580	2,006	4,574	D
สสน.	1,125	85	1,040	E	1,500	123	1,377	E
สสบท.	720	95	625	E	960	169	791	E
สสมส.	915	82	833	E	1,220	86	1,134	E
ขวก.(ก5)	2,760	262	2,498	E	3,680	378	3,302	E
รวก.(กค)	7,695	1,575	6,120	E	10,260	2,384	7,876	E
Agenda base	2,250	-	2,250	E	3,000	-	3,000	E

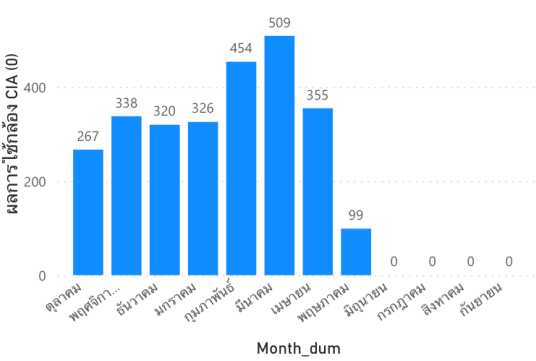
รายละเอียดผู้รับจ้างที่มีการใช้ CIA

🔗 📄 ≡ 🗂️ ⋮

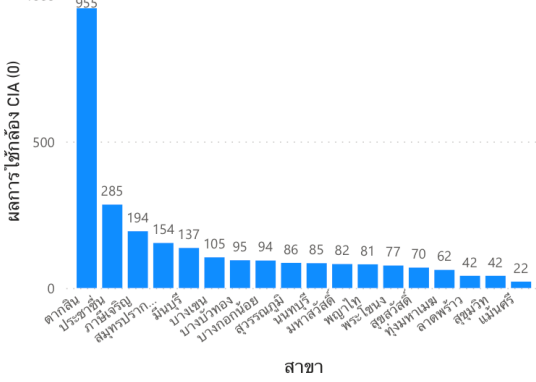
ผลการใช้กล้อง CIA (วัน) by ผู้รับจ้าง



ผลการใช้กล้อง CIA (0) and Code_เดือน by Month_dum



ผลการใช้กล้อง CIA (0) by สาขา



C.I.A.

Camera Intelligence Alert

QR Code สำหรับติดตามงาน

