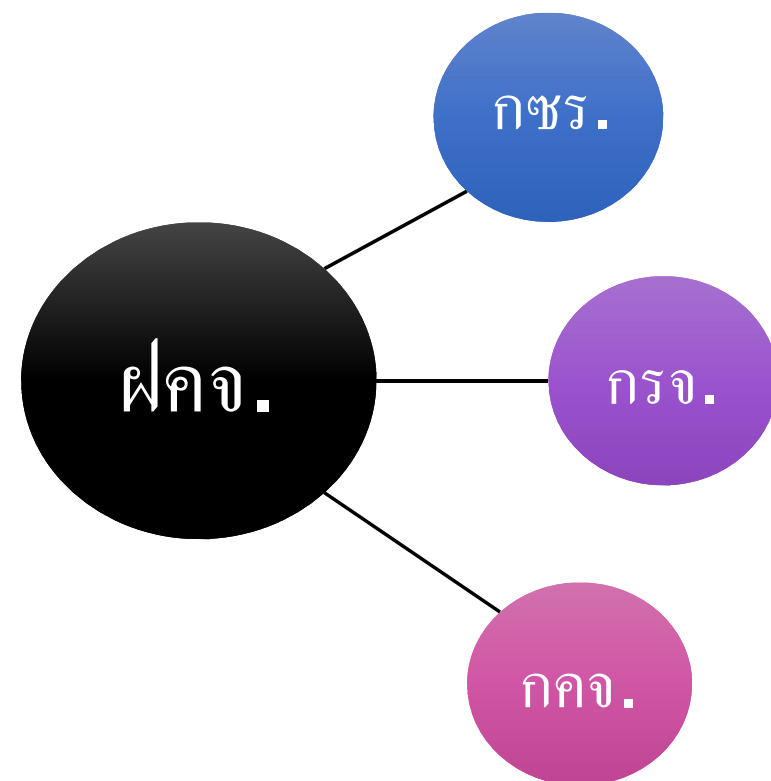




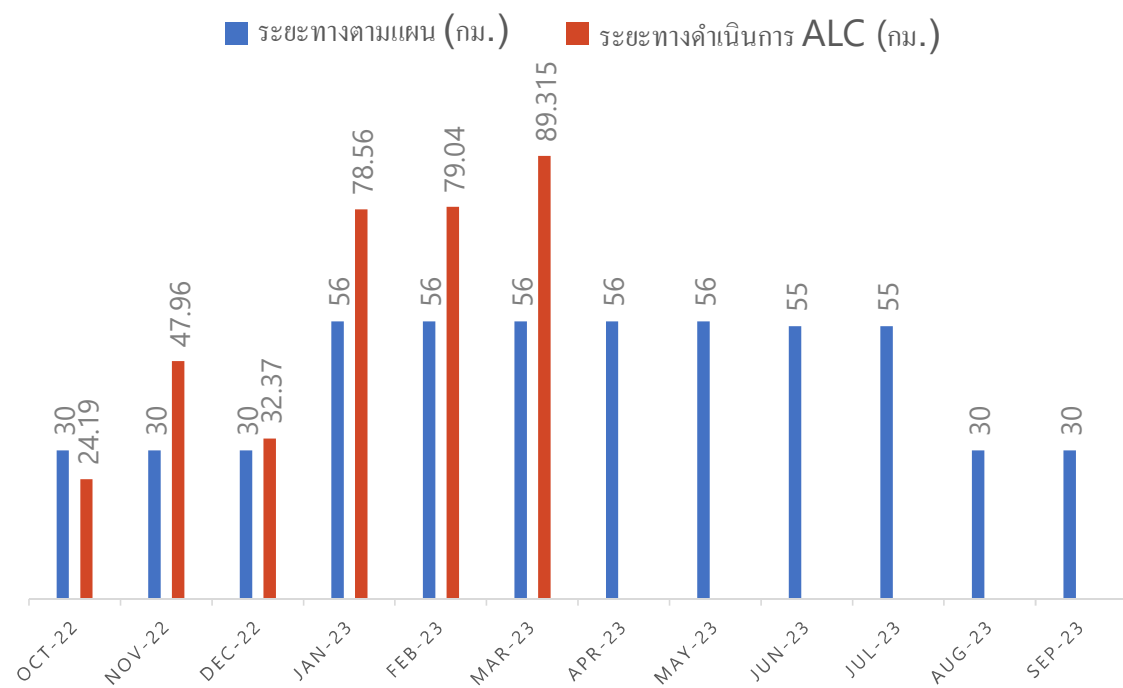
ผลการดำเนินงาน

ฝ่ายควบคุมการส่งและจ่ายน้ำ

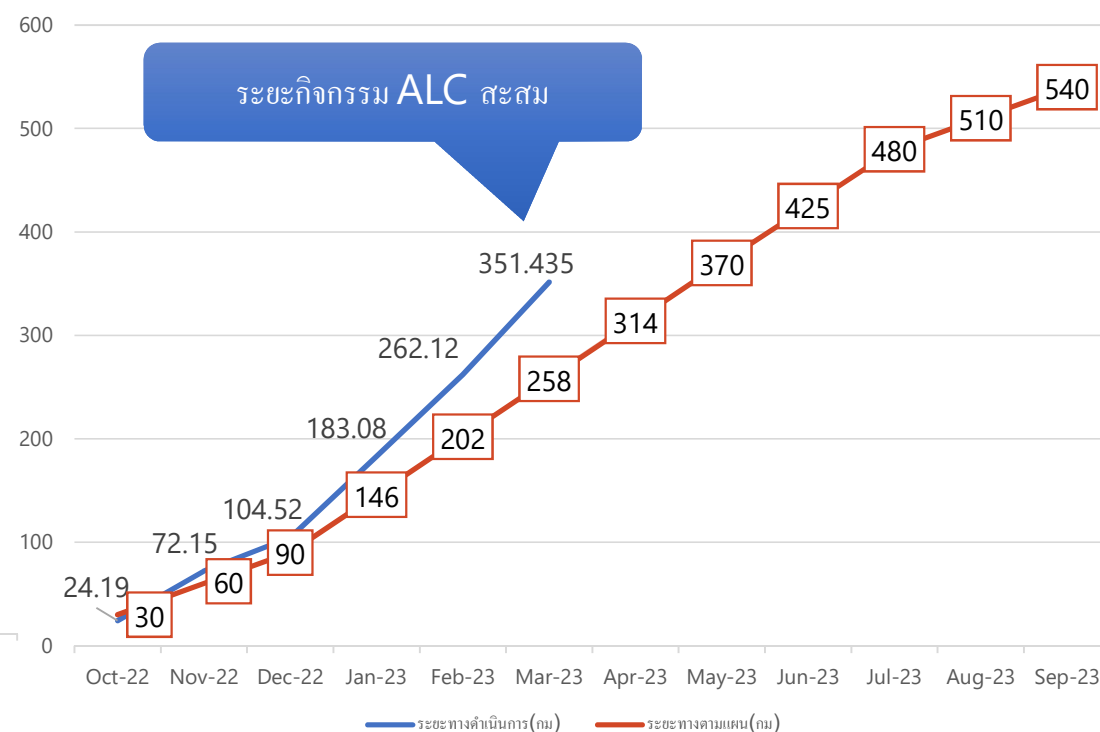


ผลการดำเนินกิจกรรม ALC ท่อประธานช่วงเดือน ต.ค.65 – มี.ค.66

ระยะทางกิจกรรม ALC ท่อประธาน รายเดือน เทียบกับแผน (กม.)



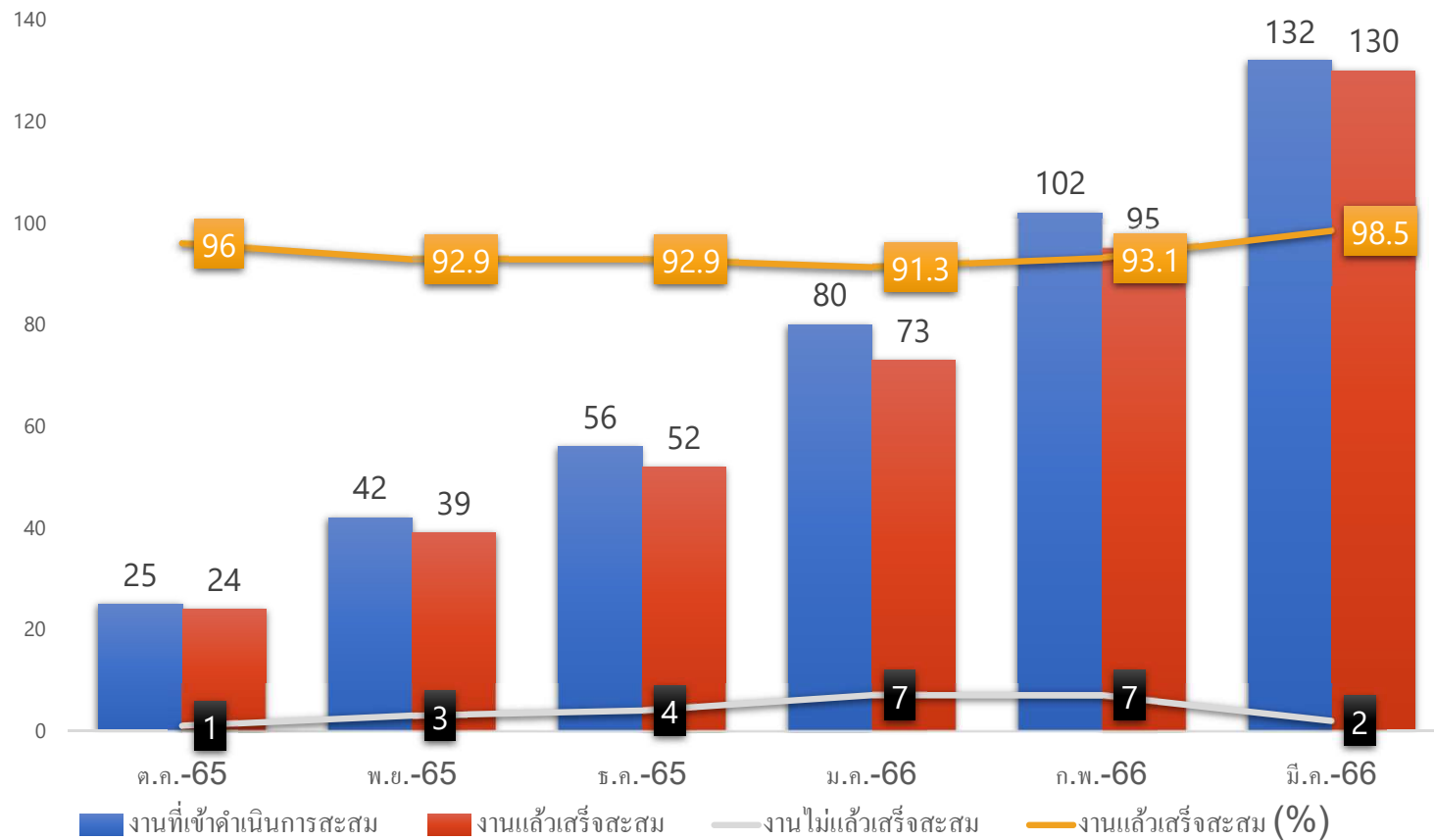
ระยะจากกิจกรรม ALC ท่อประธาน สะสม เทียบกับแผน (กม.)



คาดการณ์ปริมาณน้ำสูญเสีย เดือน มี.ค. 66 ประมาณ **2,508** ลบ.ม ต่อวัน
 คาดการณ์ปริมาณน้ำสูญเสีย สะสม มี.ค. 66 ประมาณ **1,949** ล้าน ลบ.ม

ข้อมูลล่าสุด 31 มี.ค. 66

ผลการดำเนินการซ่อมท่อประจําตามตําแหน่งช่วงเดือน ต.ค.65 – มี.ค.66



ประสิทธิภาพการซ่อมท่อ 98.5%
(จำนวน 130 งานจากทั้งหมด 132 งาน)

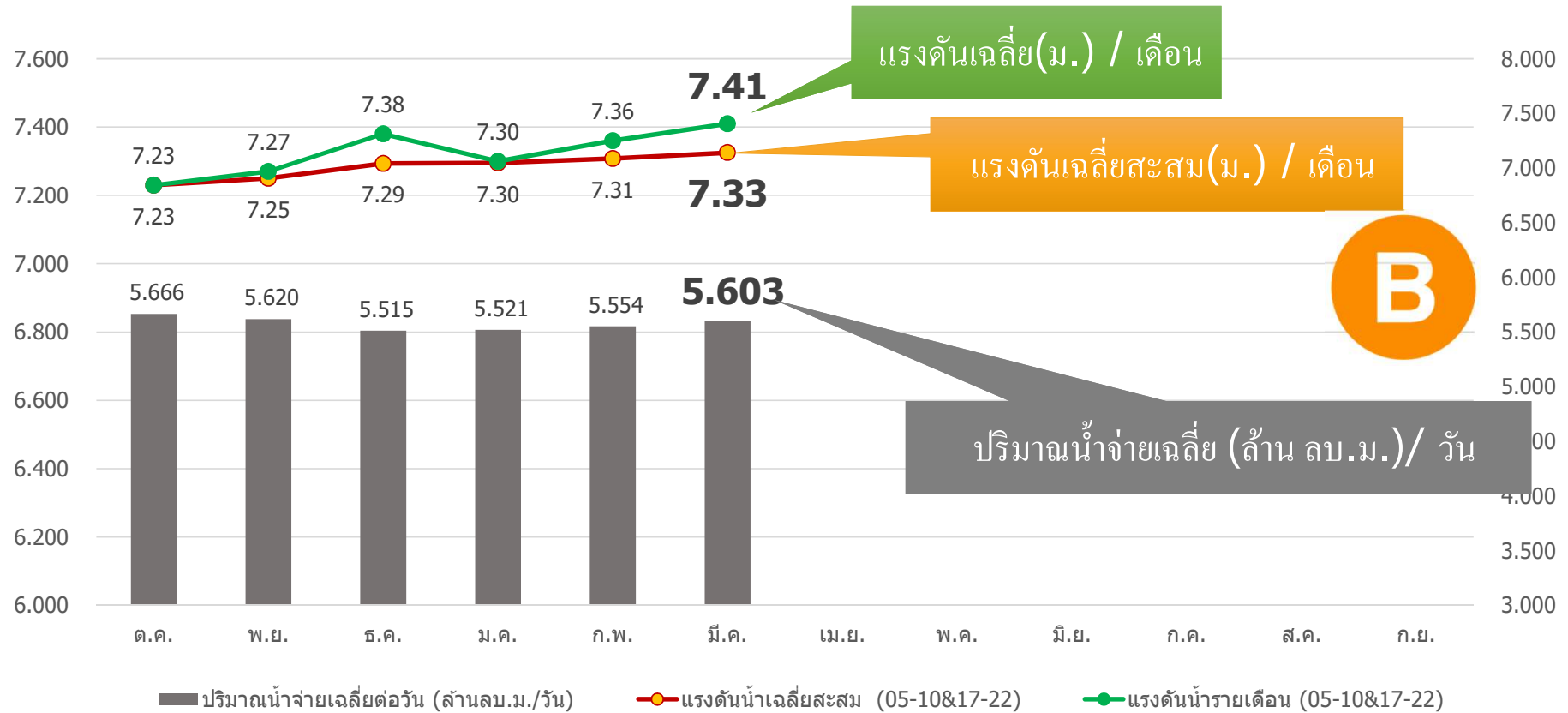
งานคงค้างซ่อม 2 งาน
(จากงานซ่อมทั้งหมด 132 งาน)

คาดการณ์ปริมาณน้ำสูญเสียสะสมที่ลดได้
2.694 ล้าน ลบ.ม



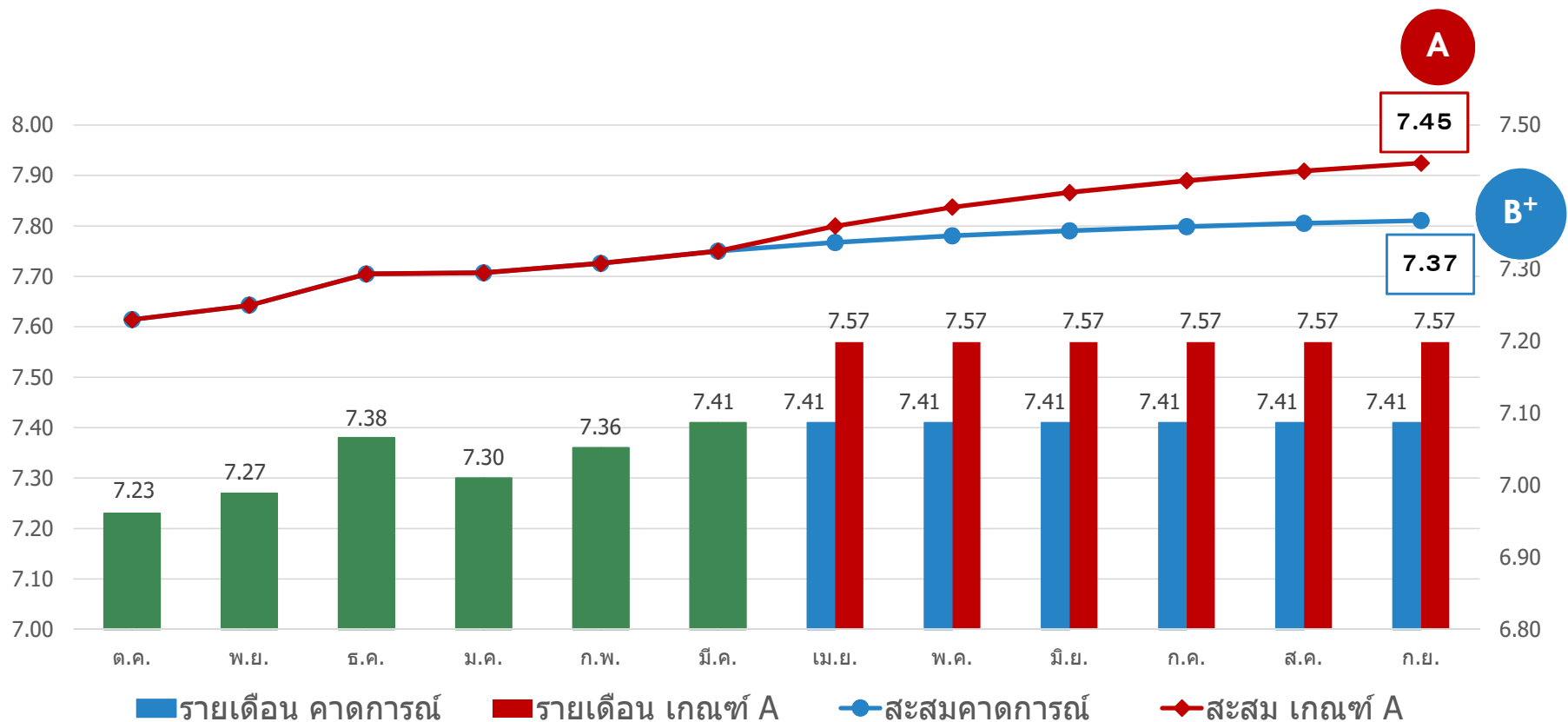
ข้อมูลล่าสุด 31 มี.ค. 66

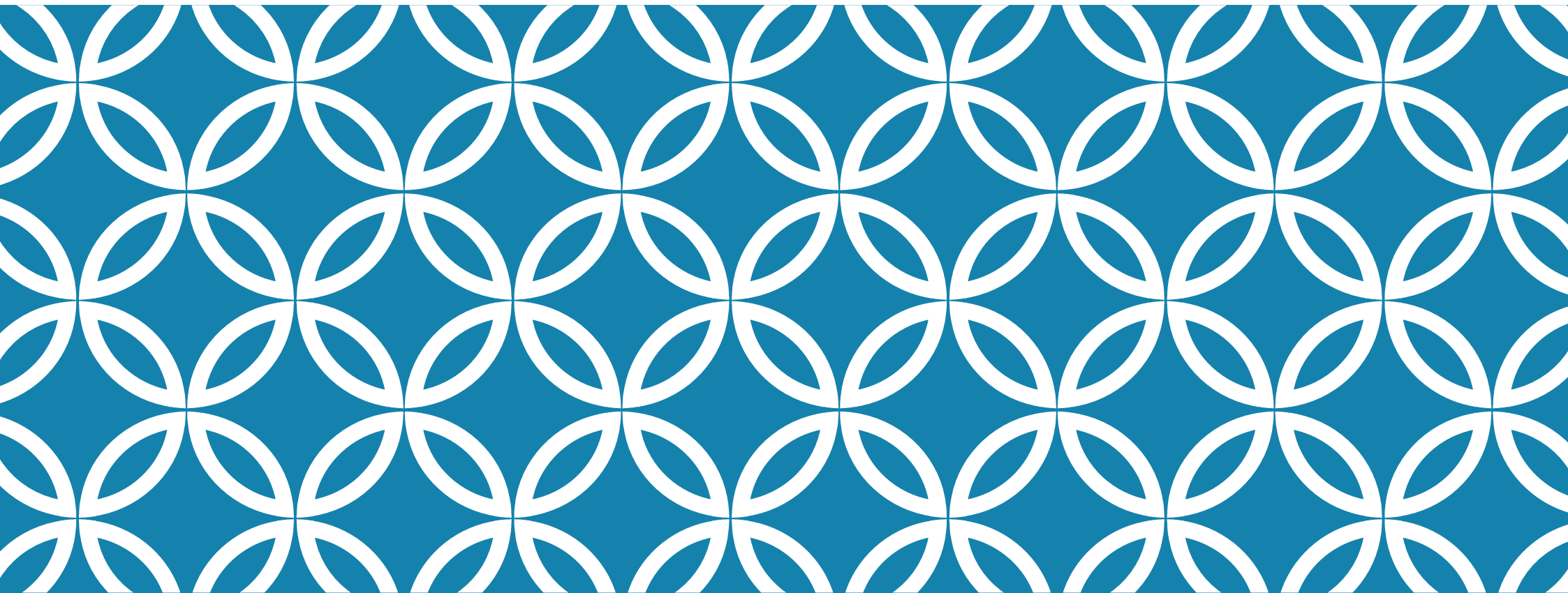
ผลการดำเนินงานบริหารแรงดันน้ำ 162 จุด เดือนมีนาคม 2566



การบริหารจัดการแรงดันน้ำ 162 จุด (05.00 – 10.00 และ 17.00 – 22.00 น)				
A	B	C	D	E
7.45	7.25	7.05	6.85	6.65

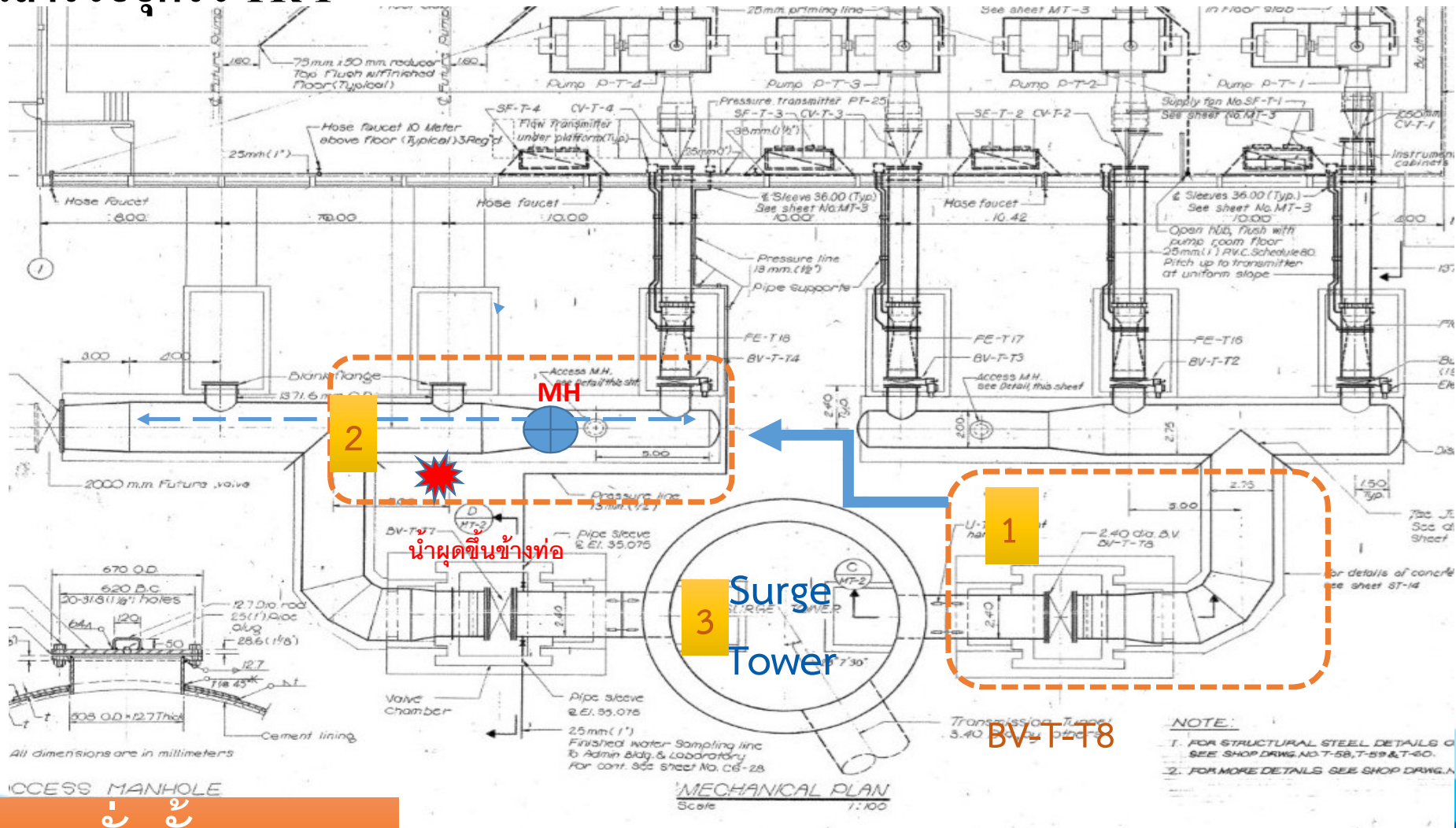
แนวโน้มแรงดันน้ำคาดการณ์ปีงบประมาณ 2566





งานสำรวจจุดรั่ว TR1 และ TR3 (คลองบางขวด)

งานสำรวจจุดรั่ว TR 1



ไม่พบจุดรั่วทั้ง 3 จุด



Zone1

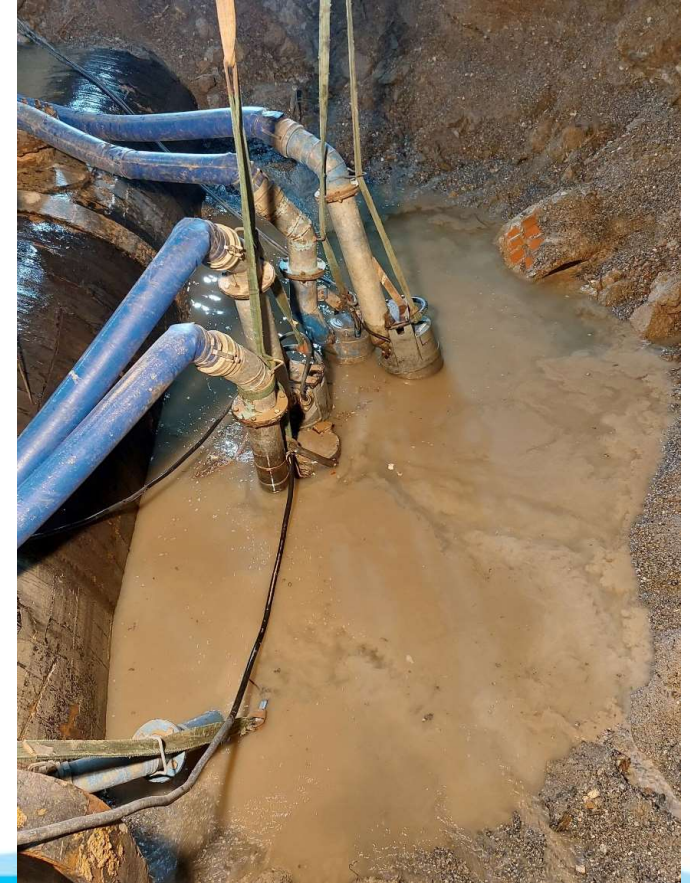




Click
Video



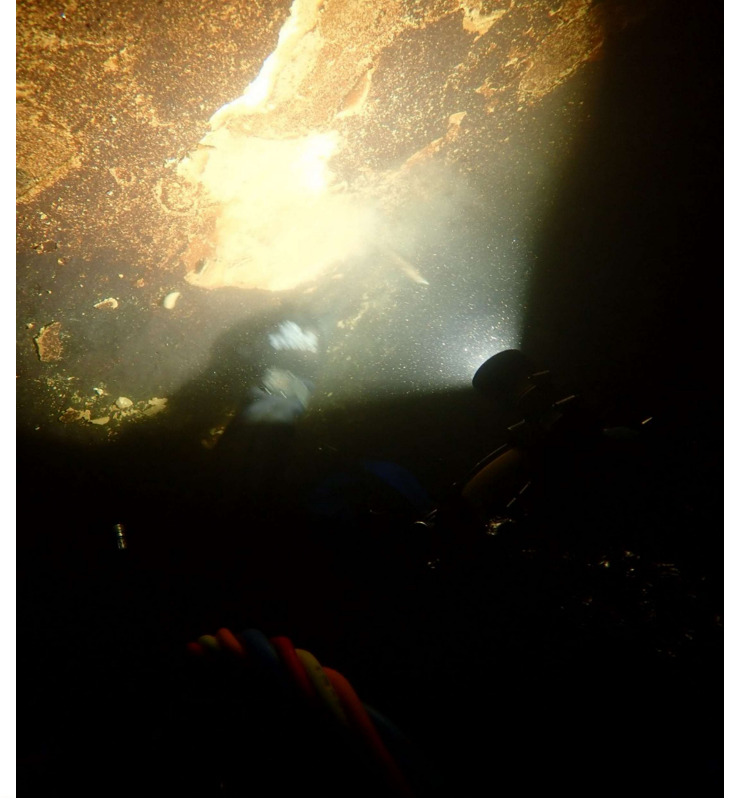
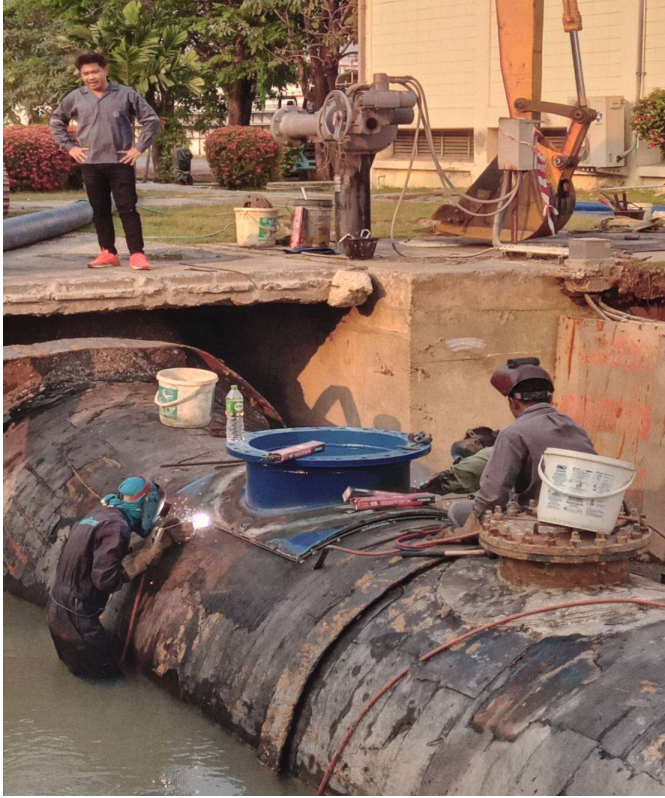
Zone1





Click
Video



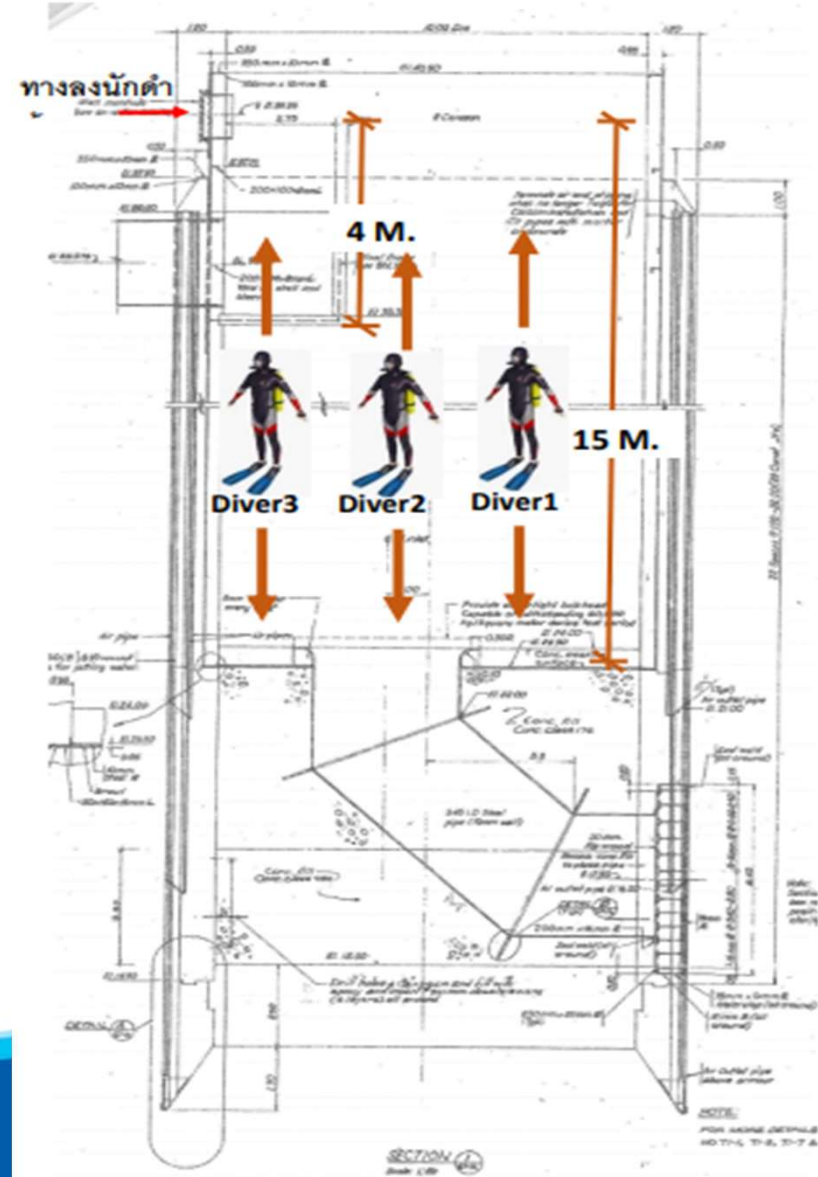
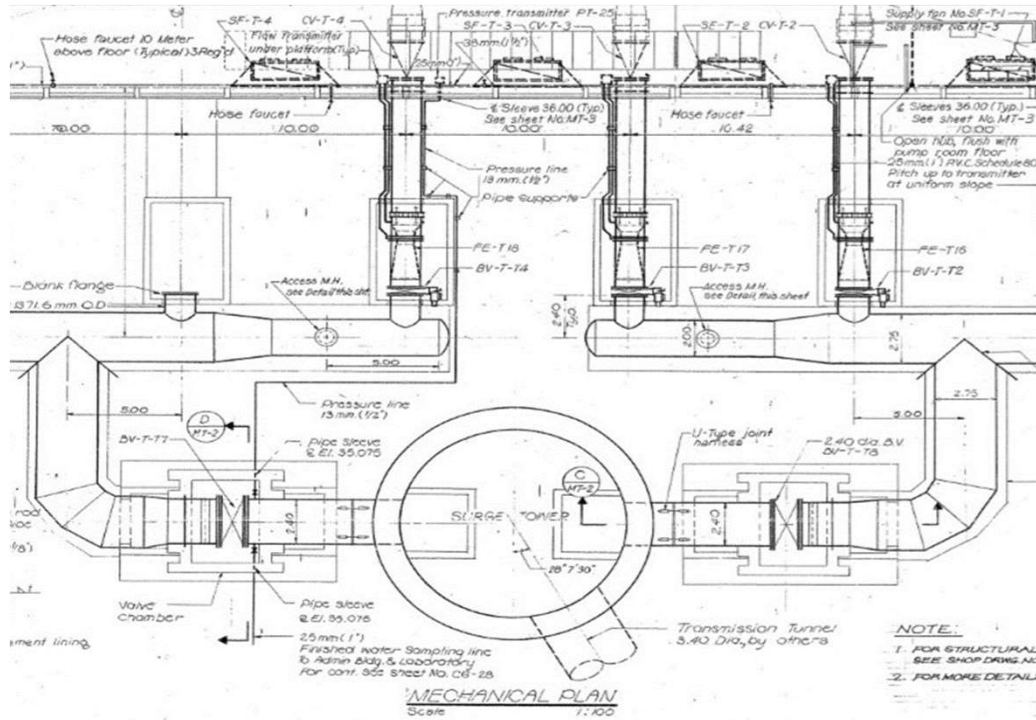




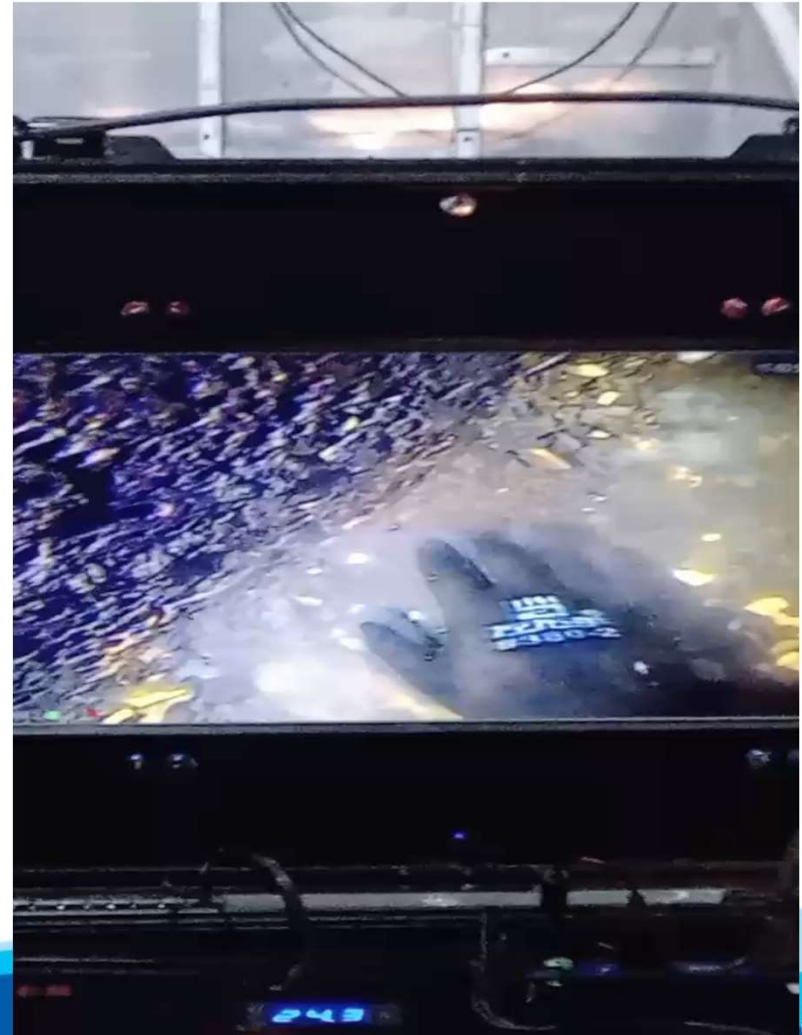
Click
Video



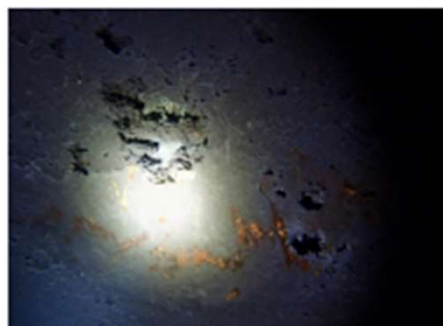
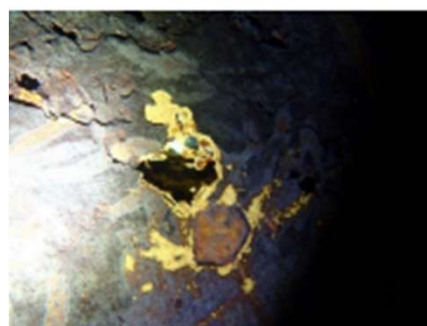
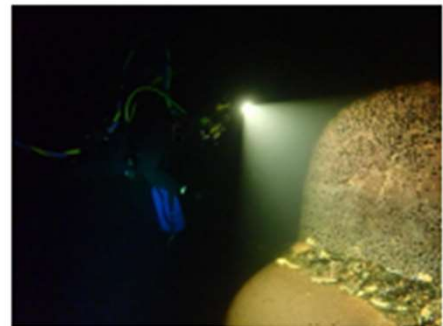
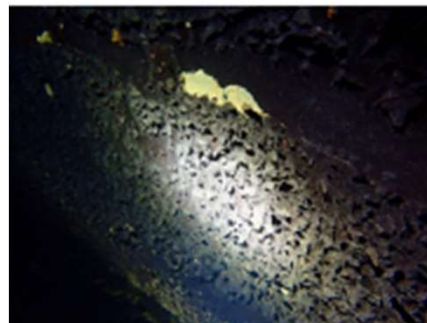
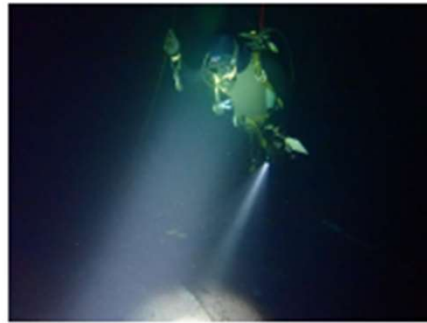
Zone Surge Tower



เข้าดำเนินการ จุด Surge Tower

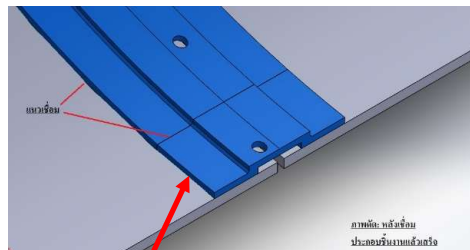
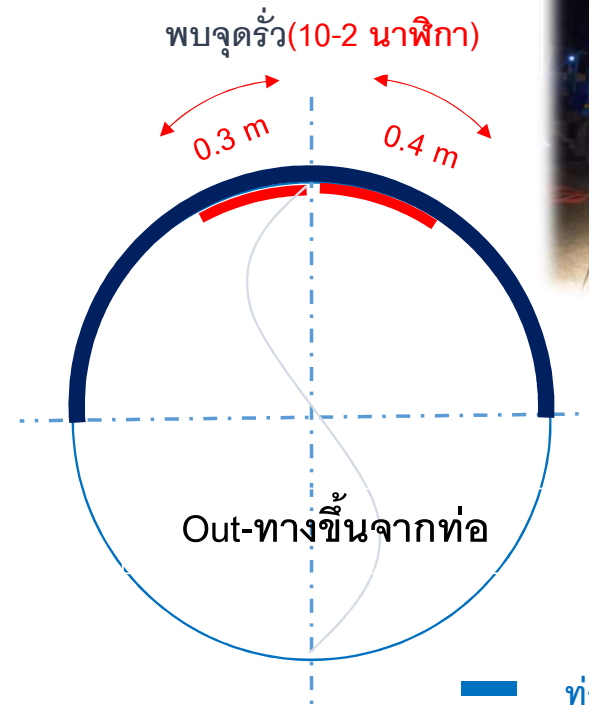
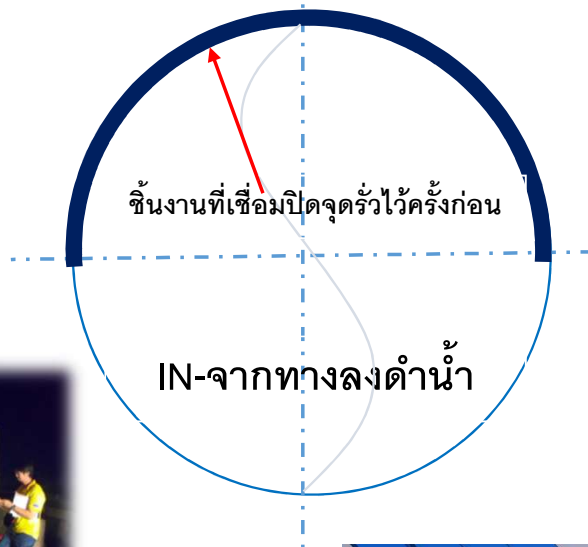


สำรวจด้านใน Surge Tower



งานสำรวจจุดรั่ว TR 3 คลองบางขวด

ยังไม่พบจุดรั่ว (รอสำรวจซ้ำพร้อมการลงซ่อม)



- ท่อส่งน้ำ ขนาด 3,400 mm
- แนวชั้นงานเชื่อมครอบเดิม
- แนวรั่วรอยเชื่อม

❑ งานสำรวจ (25 มี.ค 66) พบรอยเชื่อมชั้นงานเดิมแตกร้าว



จบการนำเสนอ