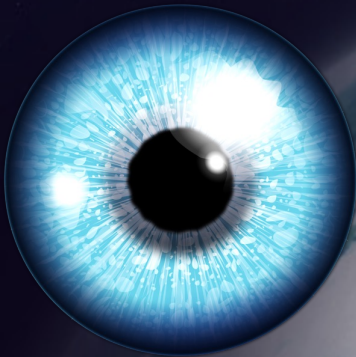


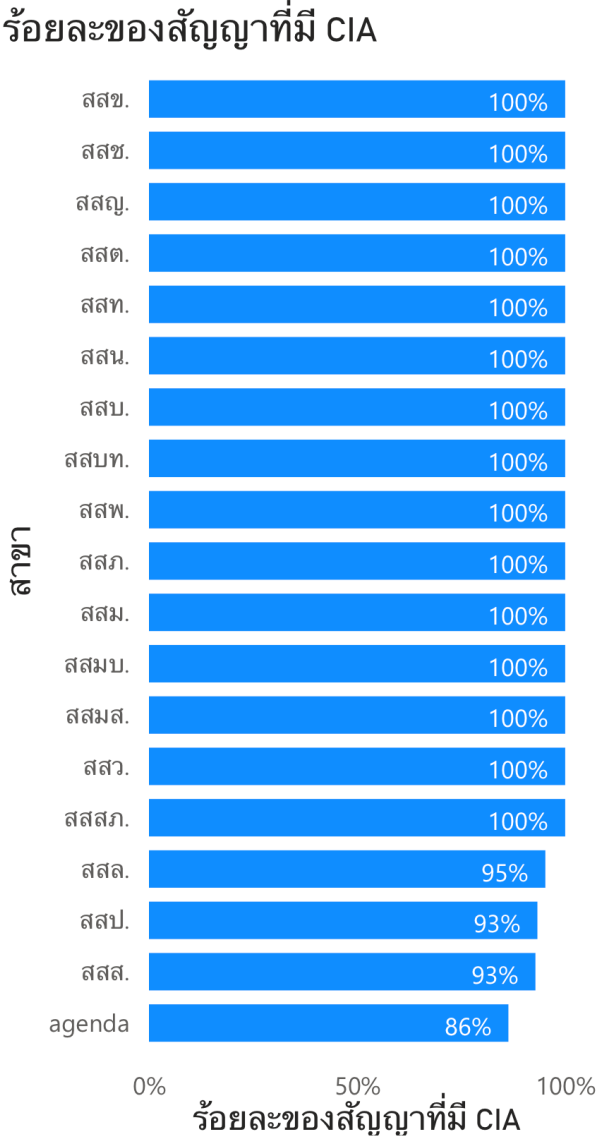
C.I.A.

Camera Intelligence Alert



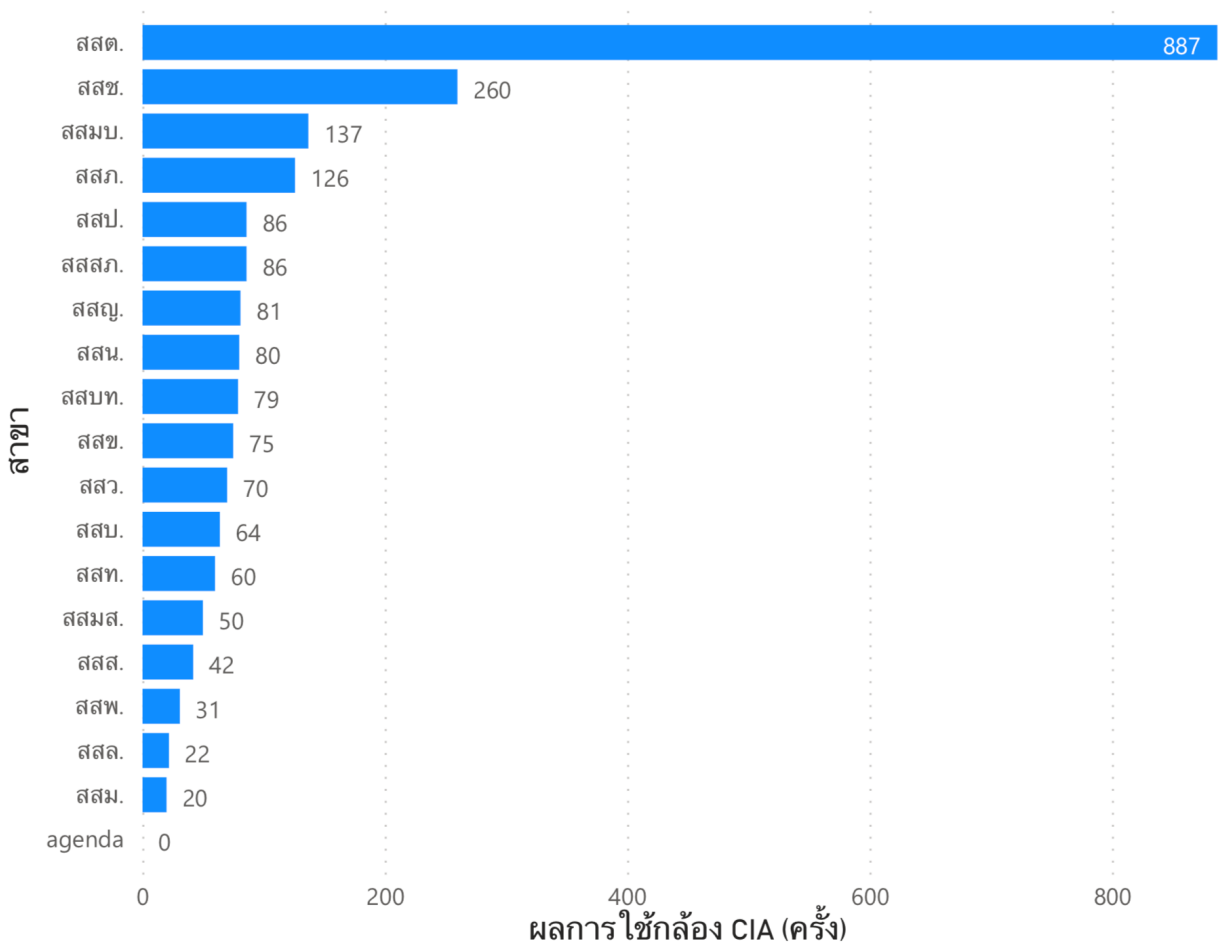
สัญญาที่ระบุเงื่อนไขการใช้กล้อง CIA เฉพาะงานปรับปรุงท่อเพื่อลดน้ำสูญเสีย 2566 (เกิน 500,000 บาท)

สาขา	จำนวนสัญญาที่ เบิกจ่ายแล้ว	จำนวนสัญญาที่มี CIA	สัดส่วนของสัญญา ที่มี CIA
▼			
สสสภ.	5	5	100%
สสส.	14	13	93%
สสว.	17	17	100%
สสล.	21	20	95%
สสมส.	13	13	100%
สสมบ.	6	6	100%
สสม.	6	6	100%
สสภ.	27	27	100%
สสป.	11	11	100%
สสบท.	15	14	93%
สสบ.	8	8	100%
สสน.	15	15	100%
สสท.	17	17	100%
สสค.	16	16	100%
สสด.	12	12	100%
สสญ.	11	11	100%
สสช.	10	10	100%
สสข.	10	10	100%
agenda	22	19	86%
Total	256	250	98%

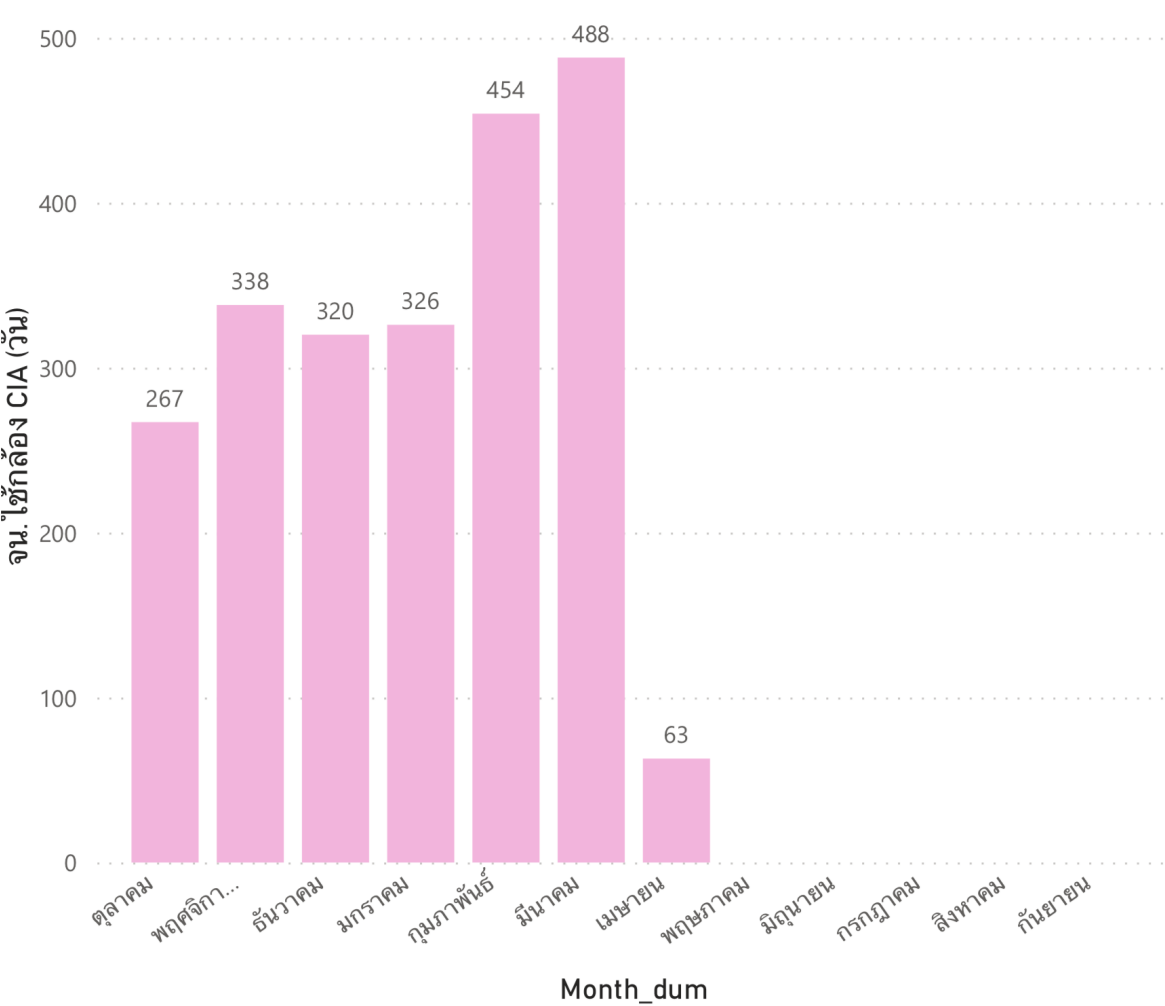


ผลการดำเนินการใช้งานกล้อง CIA ปีงบประมาณ 2566 (ต.ค. 65 - เม.ย. 66)

ผลการใช้กล้อง CIA (ครั้ง) รายสาขา



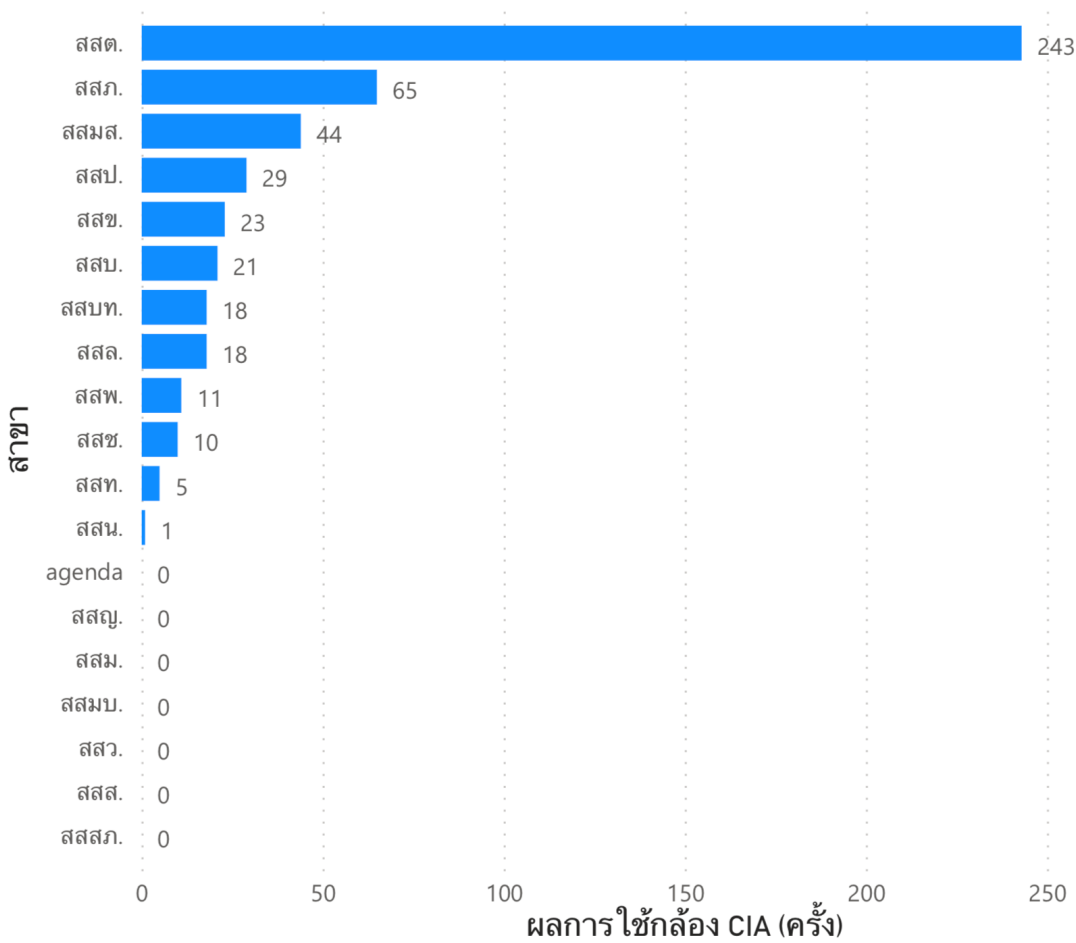
จน. ใช้กล้อง CIA (ครั้ง) รายเดือน



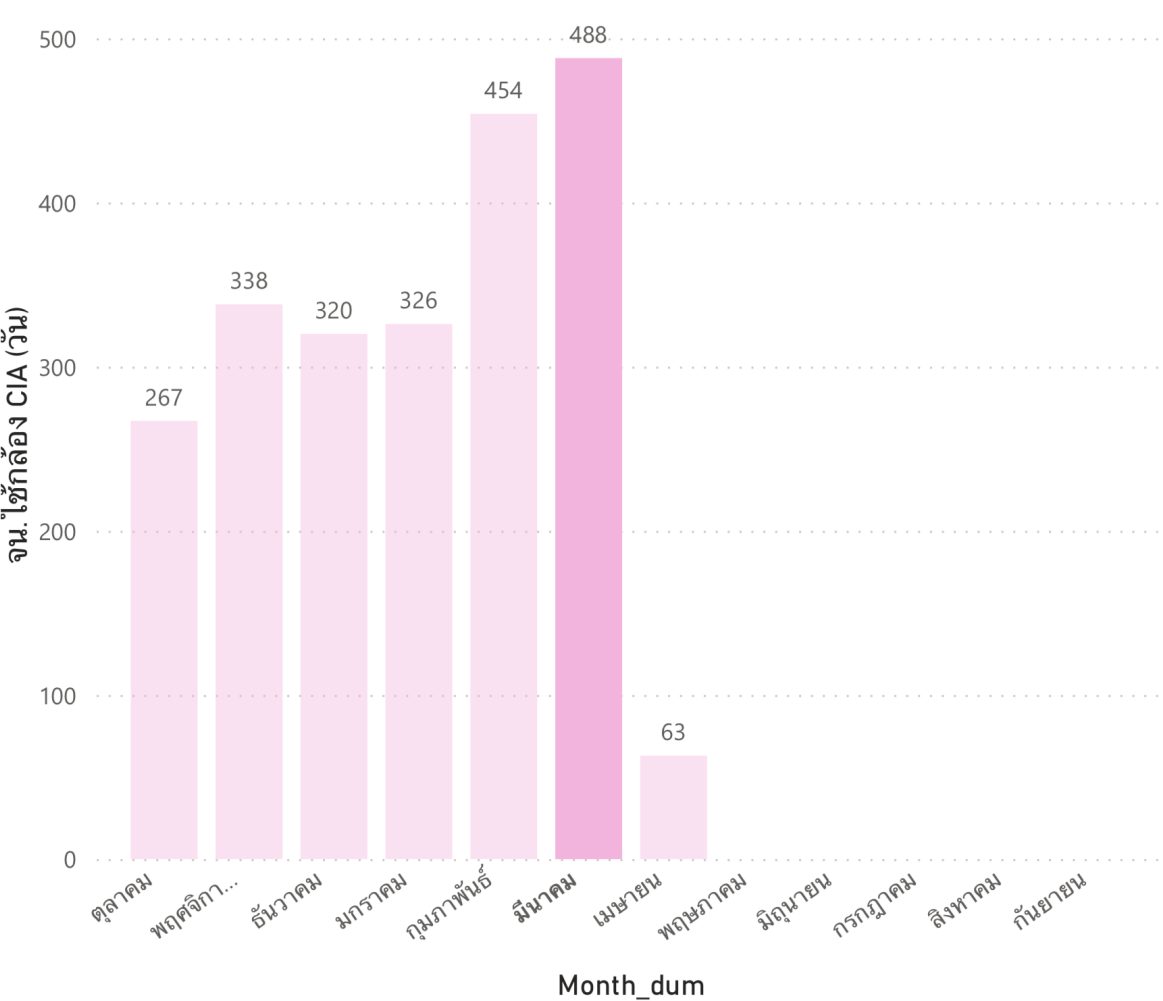
รวม 2,256 ครั้ง

ผลการดำเนินการใช้งานกล้อง CIA ปีงบประมาณ 2566 (มี.ค. 66)

ผลการใช้กล้อง CIA (ครั้ง) รายสาขา



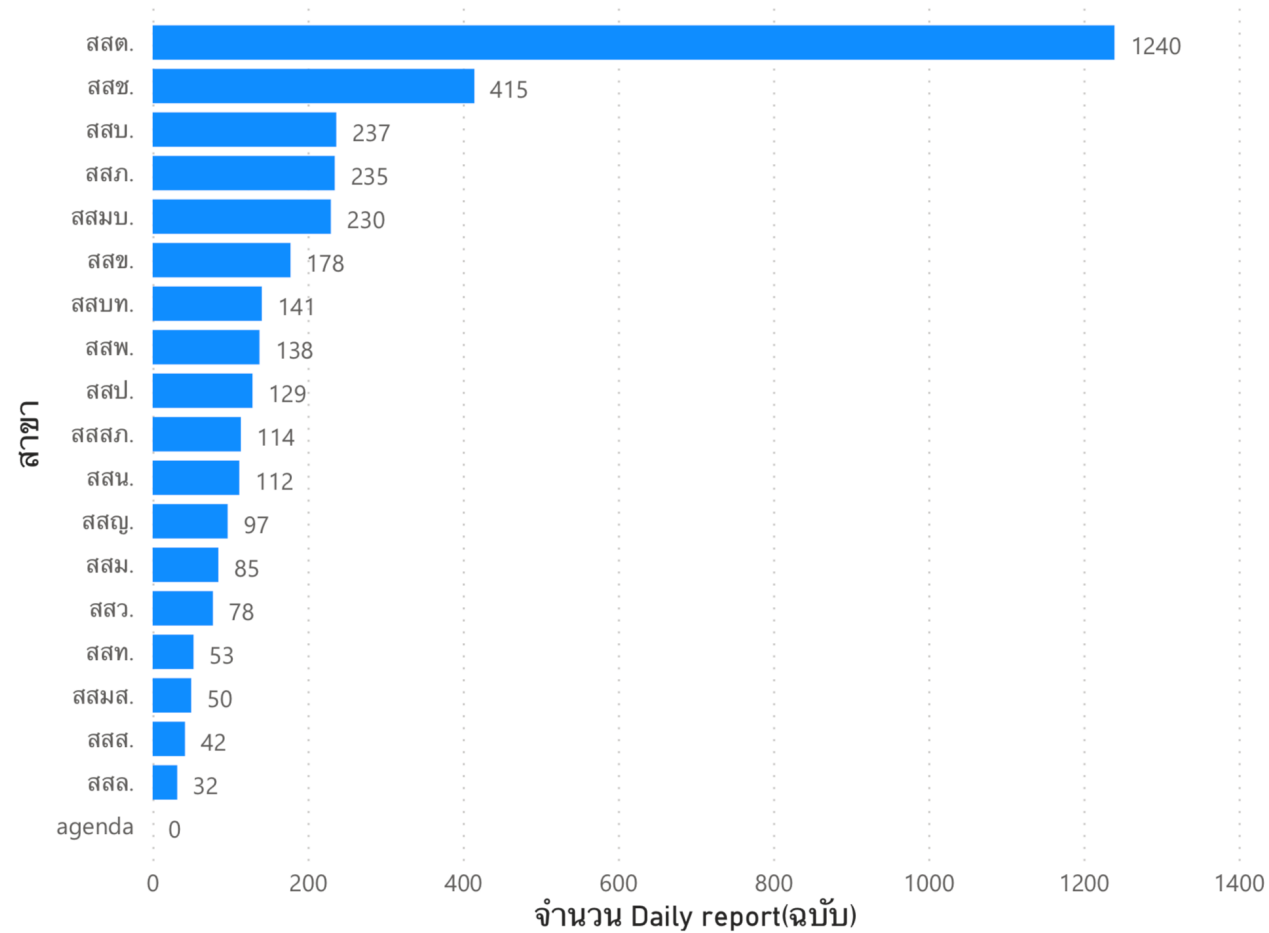
จน. ใช้กล้อง CIA (ครั้ง) รายเดือน



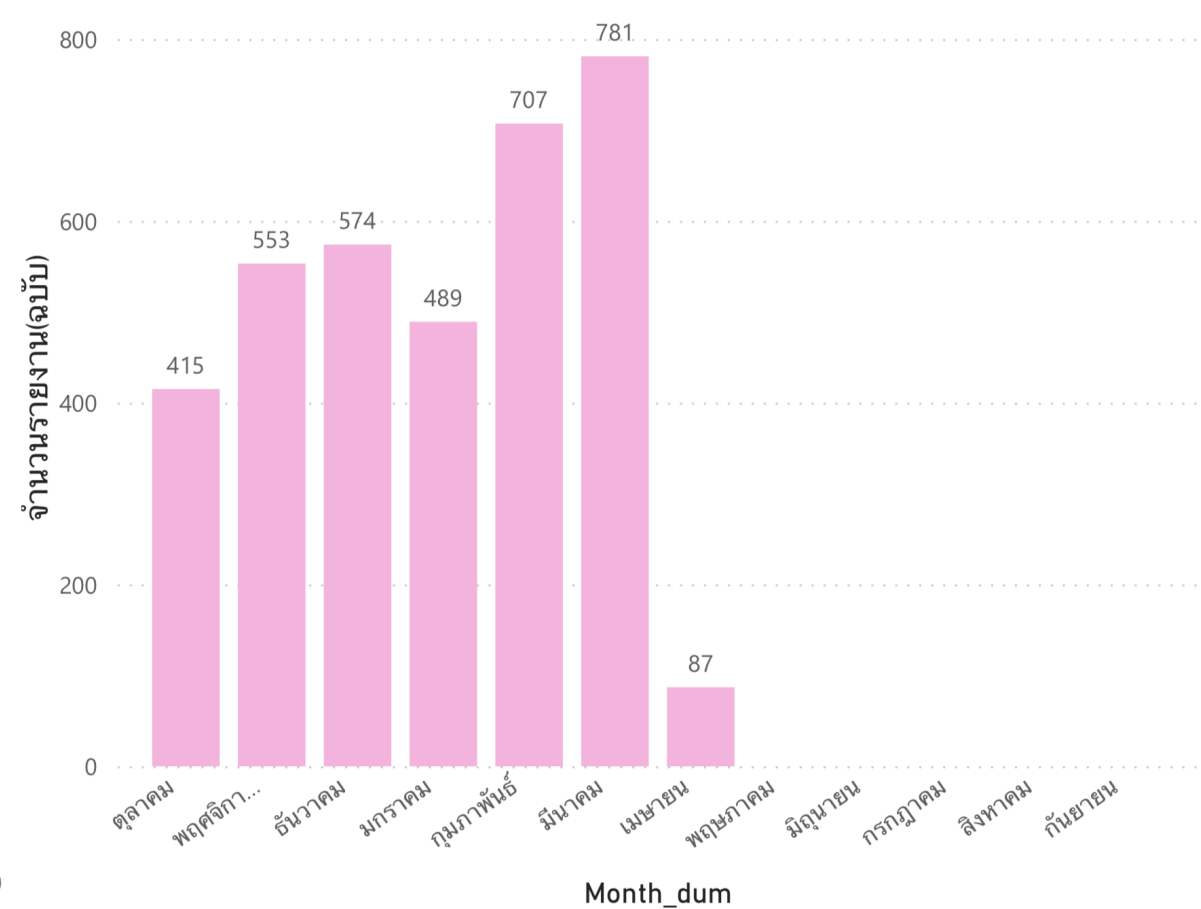
รวม 488 ครั้ง

ผลการดำเนินการ จัดทำ Daily Report ปีงบประมาณ 2566 (ต.ค. 65 - เม.ย. 66)

จำนวน Daily report (ฉบับ) รายสาขา



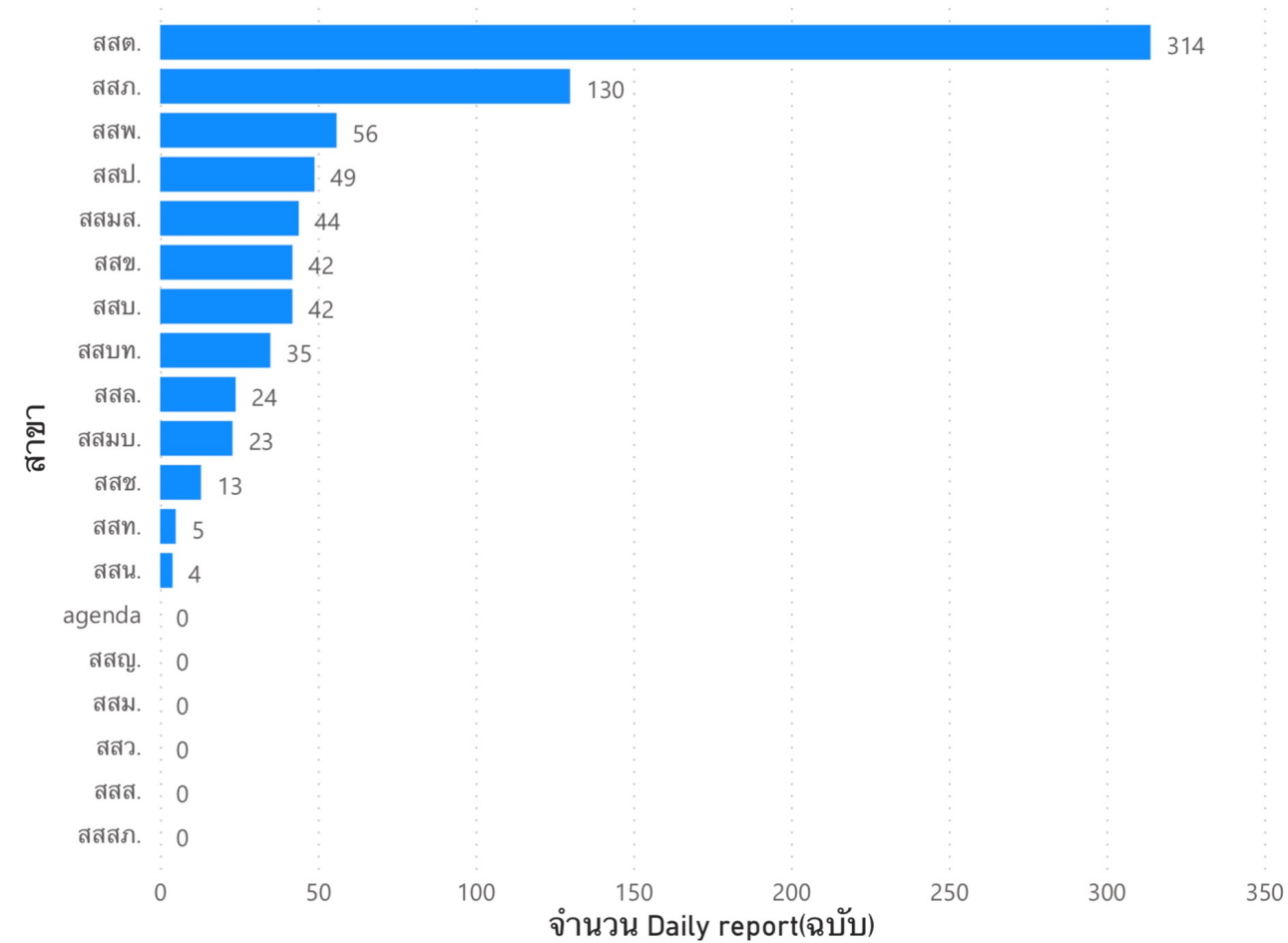
จำนวนรายงาน(ฉบับ) รายเดือน



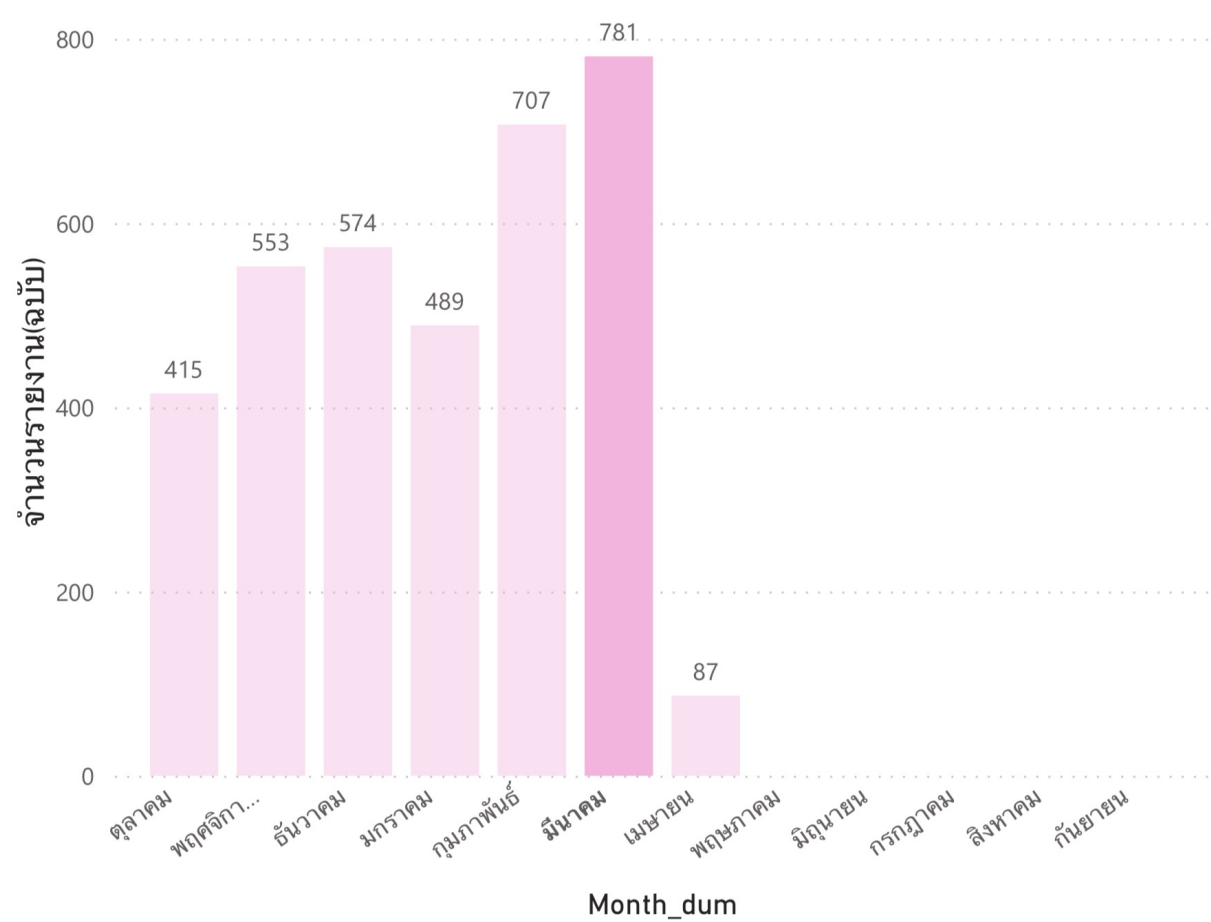
รวม 3,606 ฉบับ

ผลการดำเนินการ จัดทำ Daily Report ปีงบประมาณ 2566 (มี.ค. 66)

จำนวน Daily report (ฉบับ) รายสาขา



จำนวนรายงาน(ฉบับ) รายเดือน



รวม 781 ฉบับ

KPI การใช้กล้อง CIA และการจัดทำ Daily Report กลางปี 2566

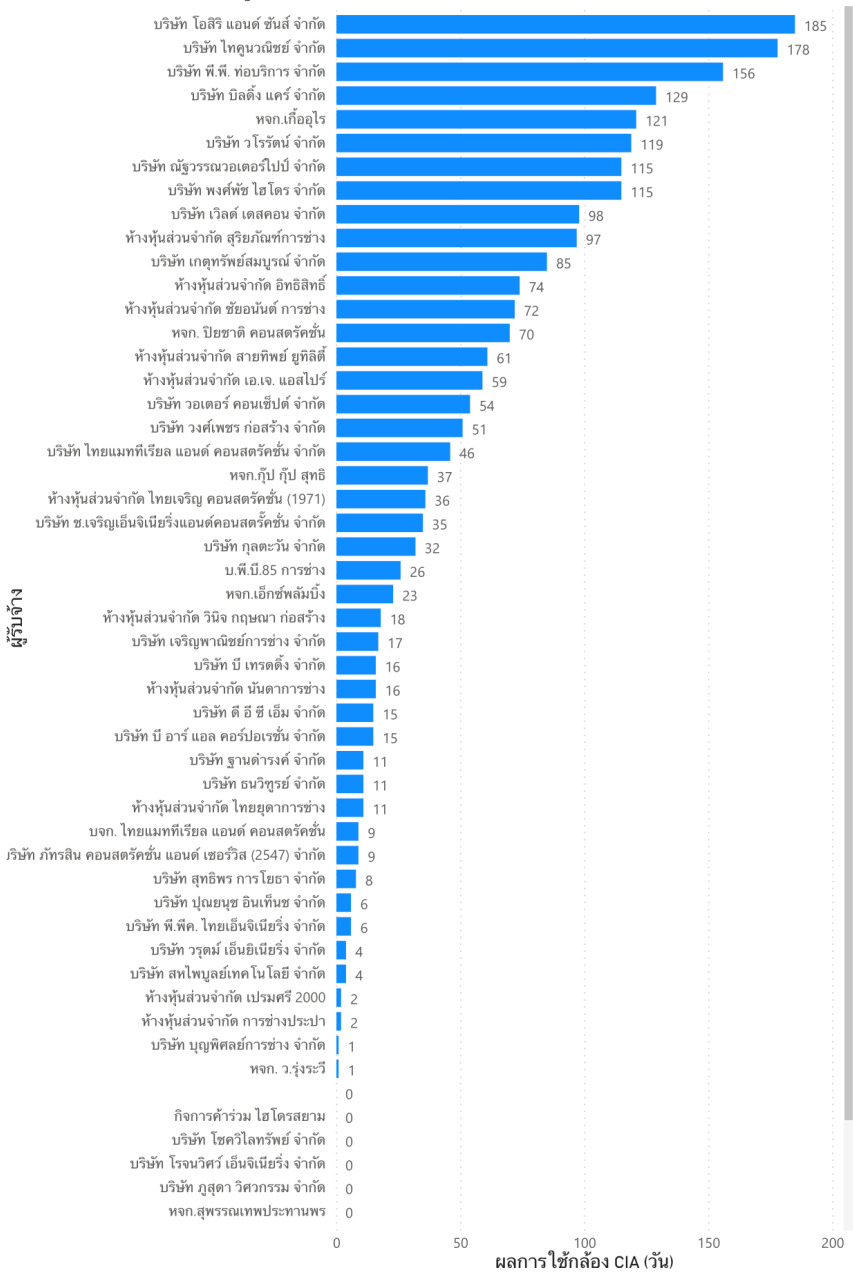
สาขา	การใช้งานกล้อง CIA				การจัดทำ Daily Report			
	เกณฑ์ A	ค่าปัจจุบัน	ผลต่าง	เกรดปัจจุบัน	เกณฑ์ A	ค่าปัจจุบัน	ผลต่าง	เกรดปัจจุบัน
สสส.	17	42	(25)	A	22	42	(20)	A
สสพ.	20	27	(7)	A	27	132	(105)	A
สสป.	34	81	(47)	A	45	122	(77)	A
สสท.	10	56	(46)	A	14	49	(35)	A
ขวก.(ก1)	81	206	(125)	A	108	345	(237)	A
สสญ.	17	81	(64)	A	23	97	(74)	A
สสม.	5	19	(14)	A	6	84	(78)	A
สสล.	10	18	(8)	A	14	24	(10)	A
ขวก.(ก2)	32	118	(86)	A	42	205	(163)	A
สสช.	16	260	(244)	A	21	415	(394)	A
สสข.	12	72	(60)	A	16	175	(159)	A
สสมบ.	11	137	(126)	A	15	224	(209)	A
สสสภ.	6	86	(80)	A	8	114	(106)	A
ขวก.(ก3)	44	555	(511)	A	59	928	(869)	A
รวก.(กอ)	157	879	(722)	A	209	1,478	(1,269)	A
สสบ.	23	64	(41)	A	31	237	(206)	A
สสด.	11	867	(856)	A	14	1,219	(1,205)	A
สสภ.	10	105	(95)	A	14	205	(191)	A
สสว.	16	70	(54)	A	21	78	(57)	A
ขวก.(ก4)	59	1,106	(1,047)	A	79	1,739	(1,660)	A
สสน.	16	80	(64)	A	21	112	(91)	A
สสบท.	20	79	(59)	A	26	141	(115)	A
สสมส.	31	49	(18)	A	41	49	(8)	A
ขวก.(ก5)	66	208	(142)	A	88	302	(214)	A
รวก.(กต)	126	1,314	(1,188)	A	167	2,041	(1,874)	A
Agenda base	36	-	36	E	48	-	48	E

KPI การใช้กล้อง CIA และการจัดทำ Daily Report รวมทั้งปี 2566

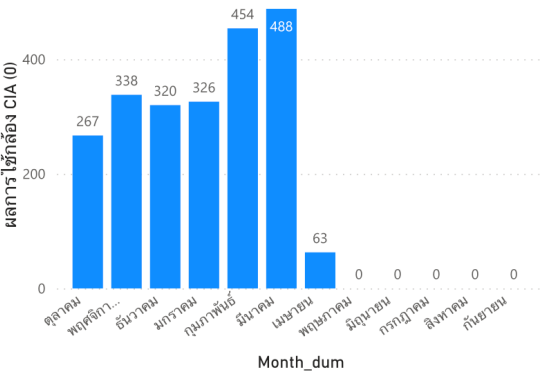
สาขา	การใช้งานกล้อง CIA				การจัดทำ Daily Report			
	เกณฑ์ A	ค่าปัจจุบัน	ผลต่าง	เกรดปัจจุบัน	เกณฑ์ A	ค่าปัจจุบัน	ผลต่าง	เกรดปัจจุบัน
สสส.	1,125	42	1,083	E	1,500	42	1,458	E
สสพ.	930	31	899	E	1,240	138	1,102	E
สสป.	1,455	86	1,369	E	1,940	129	1,811	E
สสท.	450	60	390	E	600	53	547	E
ขวก.(ก1)	3,960	219	3,741	E	5,280	362	4,918	E
สสญ.	750	81	669	E	1,000	97	903	E
สสม.	300	20	280	E	400	85	315	E
สสล.	765	22	743	E	1,020	32	988	E
ขวก.(ก2)	1,815	123	1,692	E	2,420	214	2,206	E
สสช.	780	260	520	D	1,040	415	625	D
สสข.	525	75	450	E	700	178	522	D
สสมบ.	600	137	463	E	800	230	570	D
สสสภ.	375	86	289	E	500	114	386	E
ขวก.(ก3)	2,280	558	1,722	E	3,040	937	2,103	D
รวก.(กอ)	8,055	900	7,155	E	10,740	1,513	9,227	E
สสบ.	1,425	64	1,361	E	1,900	237	1,663	E
สสต.	1,110	887	223	B	1,480	1,240	240	B
สสภ.	1,350	126	1,224	E	1,800	235	1,565	E
สสว.	1,050	70	980	E	1,400	78	1,322	E
ขวก.(ก4)	4,935	1,147	3,788	E	6,580	1,790	4,790	D
สสน.	1,125	80	1,045	E	1,500	112	1,388	E
สสบท.	720	79	641	E	960	141	819	E
สสมส.	915	50	865	E	1,220	50	1,170	E
ขวก.(ก5)	2,760	209	2,551	E	3,680	303	3,377	E
รวก.(กค)	7,695	1,356	6,339	E	10,260	2,093	8,167	E
Agenda base	2,250	-	2,250	E	3,000	-	3,000	E

รายละเอียดผู้รับจ้างที่มีการใช้ CIA

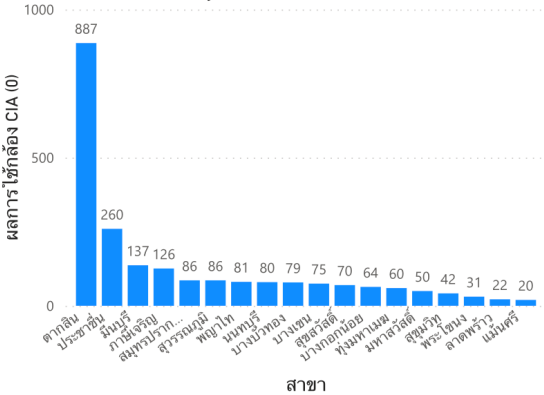
ผลการใช้กล้อง CIA (วัน) by ผู้รับจ้าง



ผลการใช้กล้อง CIA (0) and Code_เดือน by Month_dum



ผลการใช้กล้อง CIA (0) by สาขา



C.I.A.

Camera Intelligence Alert

QR Code สำหรับติดตามงาน

