

แนวทางการเพิ่มน้ำชาย

สำนักงานประปาสาขาพระโขนง



จำนวนลูกค้า
แยกตามกลุ่ม RCI

R

83.58%

135,052 ราย



C

16.25%

26,260 ราย



I

0.17%

271 ราย



ลูกค้ารวม 161,583 ราย

ปริมาณน้ำขายสะสม ต.ค.65 - มี.ค.66
แยกตามกลุ่ม RCI

R

56.00%

26.403 ล้าน ลบ.ม.



C

37.22%

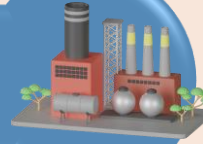
17.550 ล้าน ลบ.ม.



I

6.78%

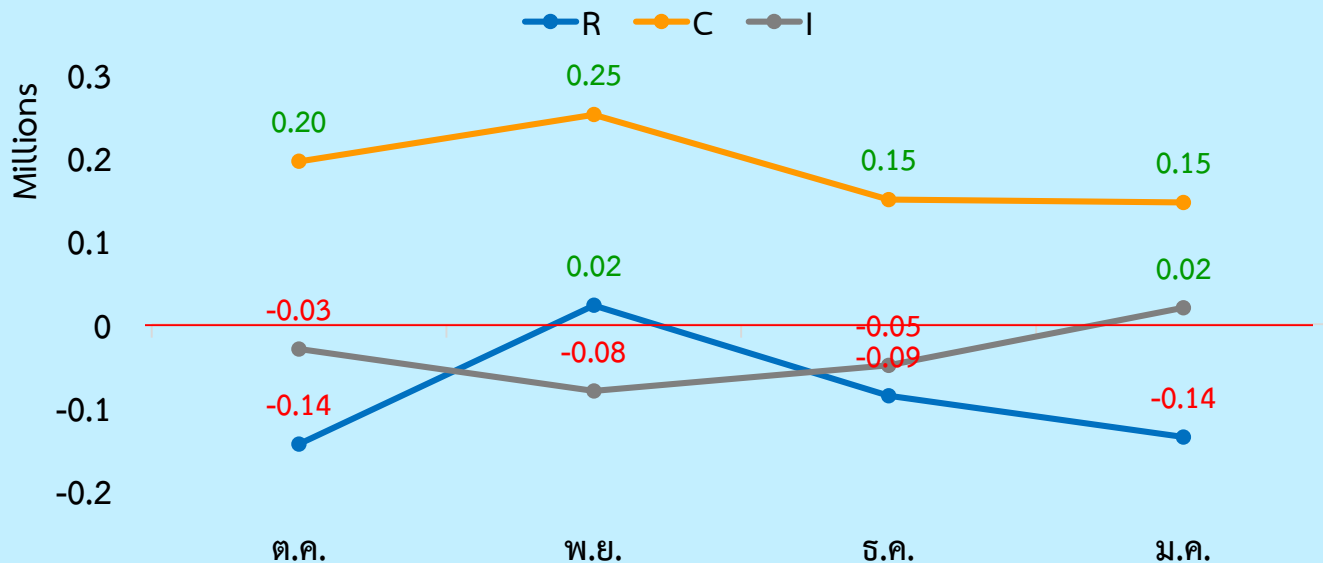
3.198 ล้าน ลบ.ม.



ปริมาณน้ำขายสะสม 47.150 ล้าน ลบ.ม.



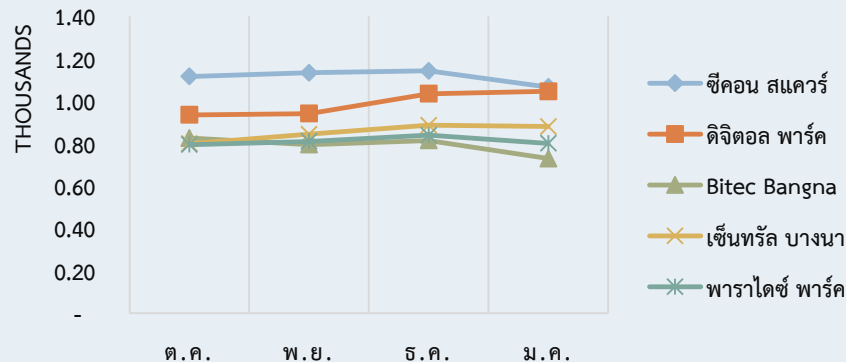
ผลต่างน้ำขายเทียบปีก่อน แยก RCI



ผลต่างปริมาณน้ำใช้ กลุ่ม C เทียบปีงบประมาณ 2565 และ 2566



กลุ่มผู้ใช้น้ำที่มีปริมาณน้ำใช้เฉลี่ยต่อวันสูง 5 อันดับ

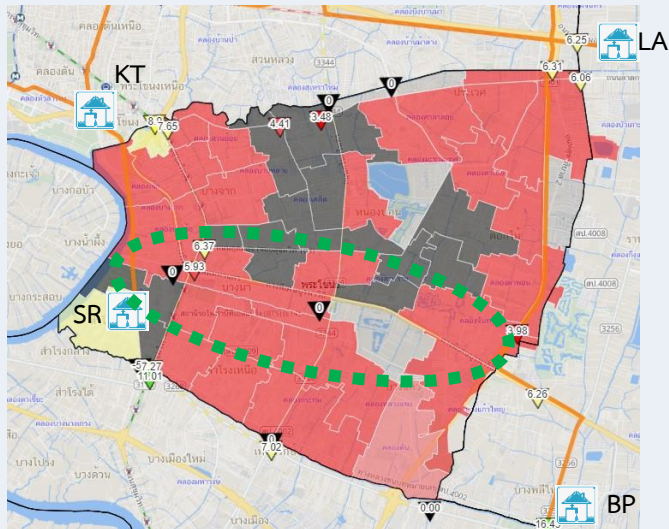


*จากการเข้าพบกลุ่มลูกค้ารายใหญ่ Commercial มีความประสงค์จะใช้น้ำเพิ่มขึ้น

*High season ของการขายน้ำ

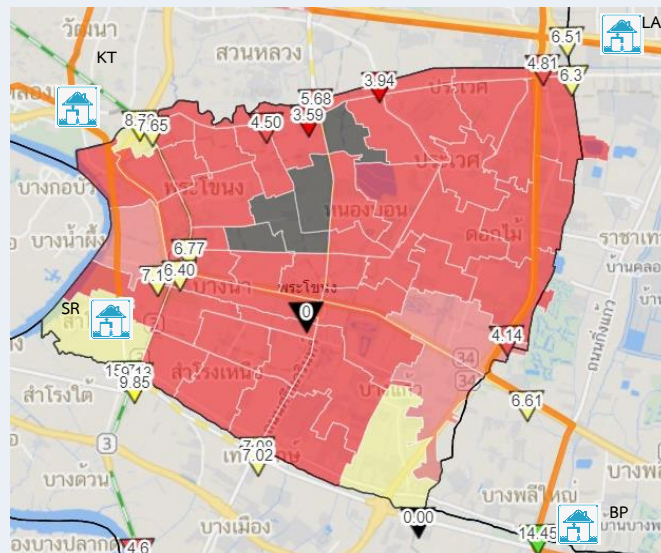
เป้าหมายเพิ่มน้ำขายกลุ่ม Commercial

แรงดันน้ำ On Peak (9.00น.) ม.ค.66



น้ำผลิตจ่าย 374,682 CMD

แรงดันน้ำ On Peak (9.00น.) มี.ค.66



น้ำผลิตจ่าย 376,858 CMD

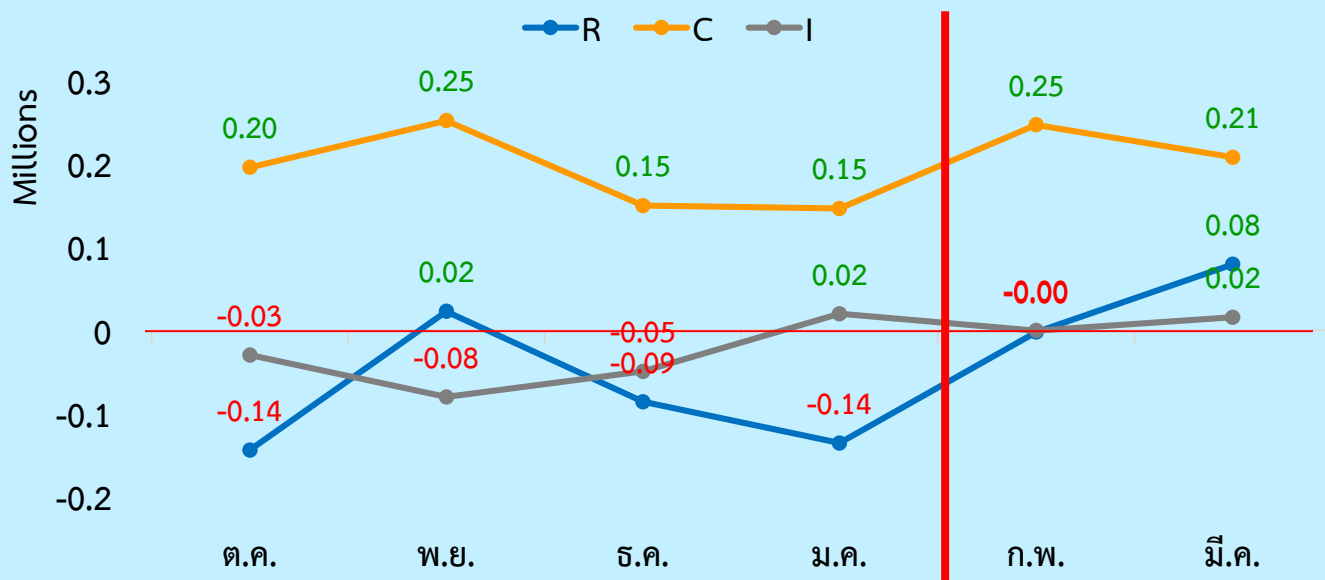


*ตั้งแต่ 1 ก.พ. 2566

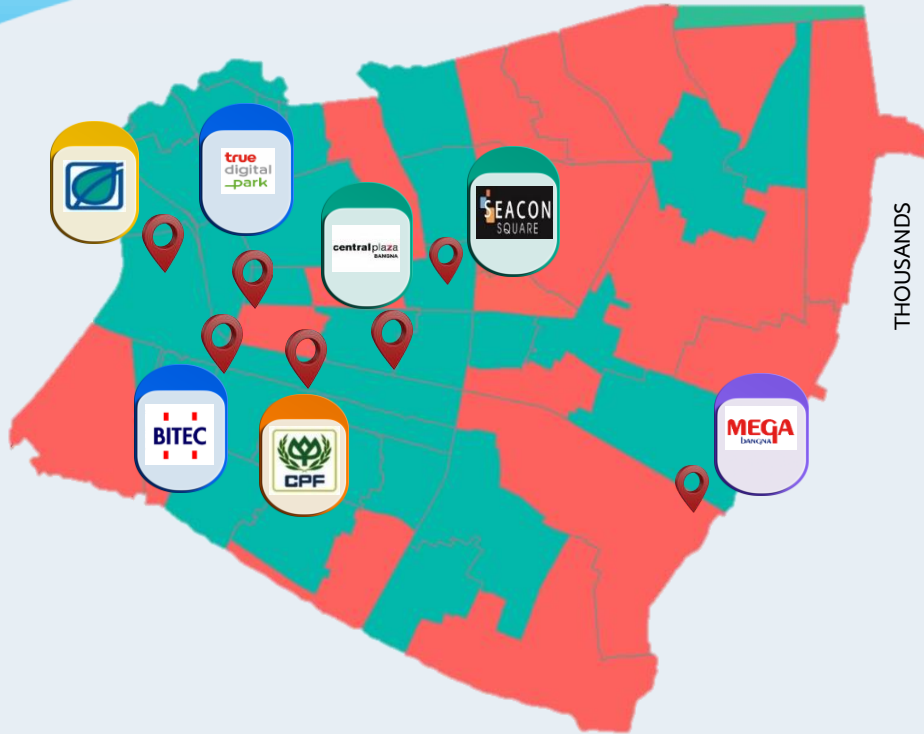
อัตราการใช้น้ำเฉลี่ย เพิ่มขึ้น 0.079 ลบ.ม./ราย/วัน



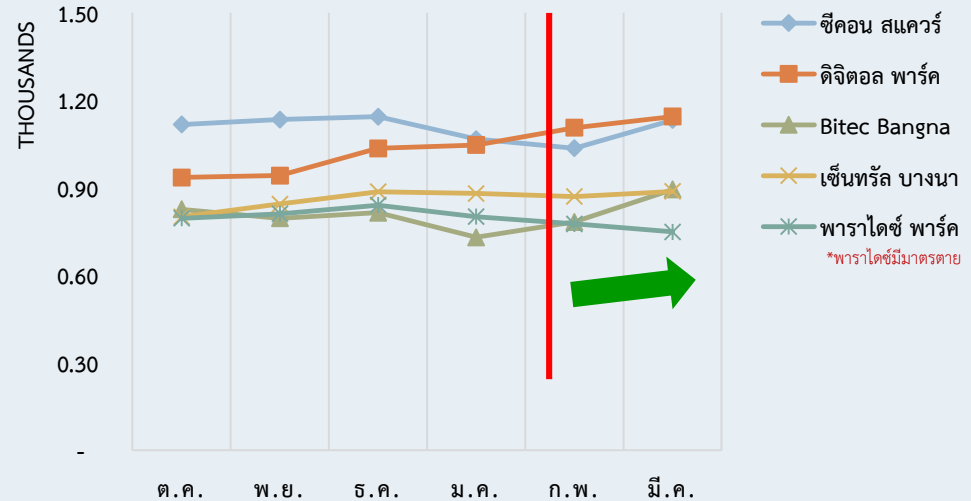
ผลต่างน้ำขายเทียบปีก่อน แยก RCI



ผลต่างปริมาณน้ำใช้ กลุ่ม C เทียบปีงบประมาณ 2565 และ 2566

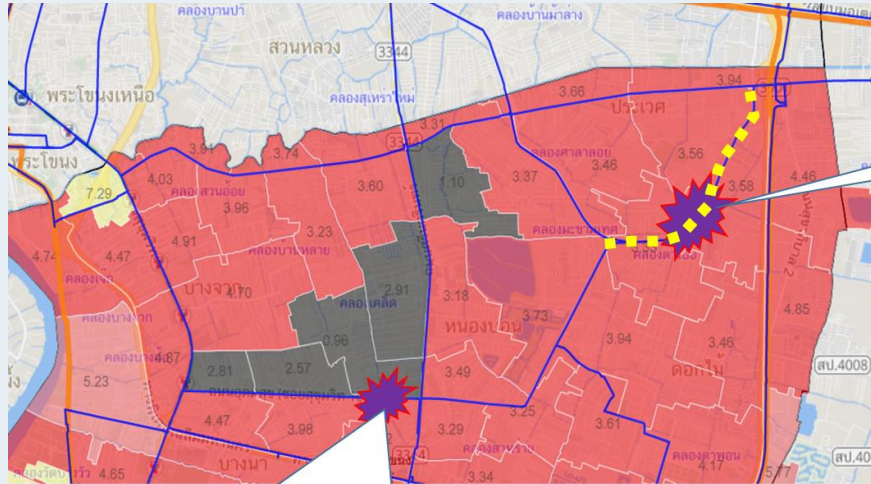


กลุ่มผู้ใช้น้ำที่มีปริมาณน้ำใช้เฉลี่ยต่อวันสูง 5 อันดับ



การขอสนับสนุน

ยกเลิกท่อประธาน ศก.600 มม. เสื่อมสภาพ
รทป.178 , รทป.200(ส) ระหว่าง จัดจ้าง
คาดว่าปี 2568 จะเปิดใช้งานได้



ยกเลิกท่อประธาน ศก.1000 มม.ชั่วคราว
สาเหตุอุโมงค์ระบายน้ำคลองเคล็ดชำรุด
คาดว่าปี 2569 จะเปิดใช้งานได้



THANK YOU

สำนักงานประปาสาขาพระโขนง

