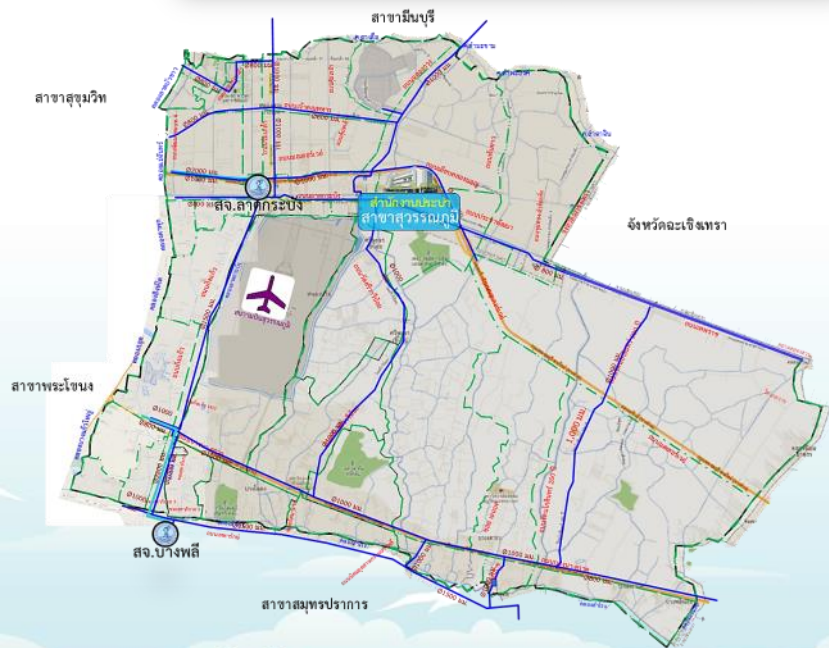


แนวทางการเพิ่มปริมาณน้ำขาย

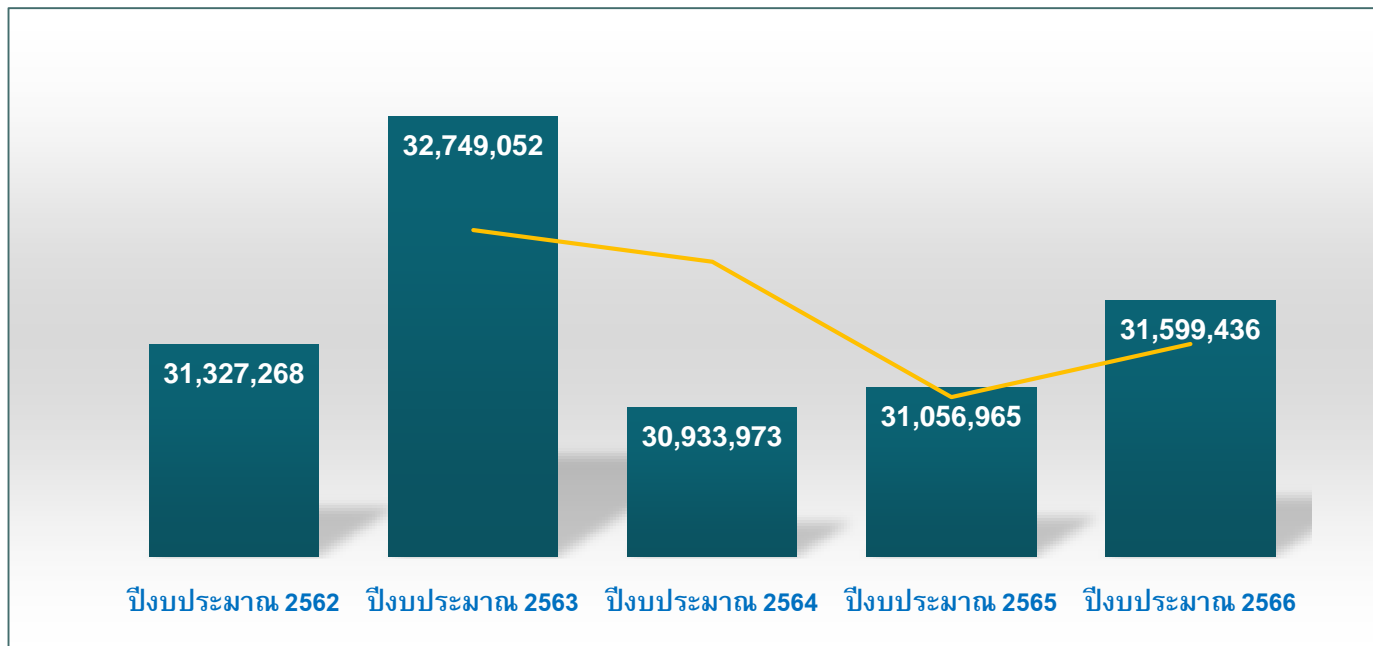
สำนักงานประปาสาขาสุวรรณภูมิ



พื้นที่ภูมิศาสตร์ของ สสสภ.



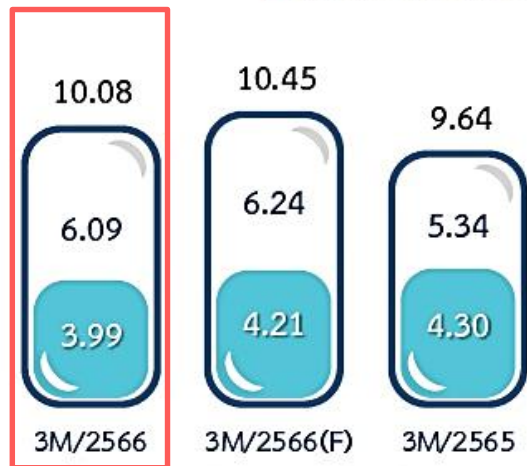
ปริมาณน้ำขาย 4 เดือนแรกของปีงบประมาณ 2562-2566



ณ 31 ธค.2565 กปน.
ราคาขายค่าน้ำเฉลี่ย
11.78 บาท/ลบ.ม.

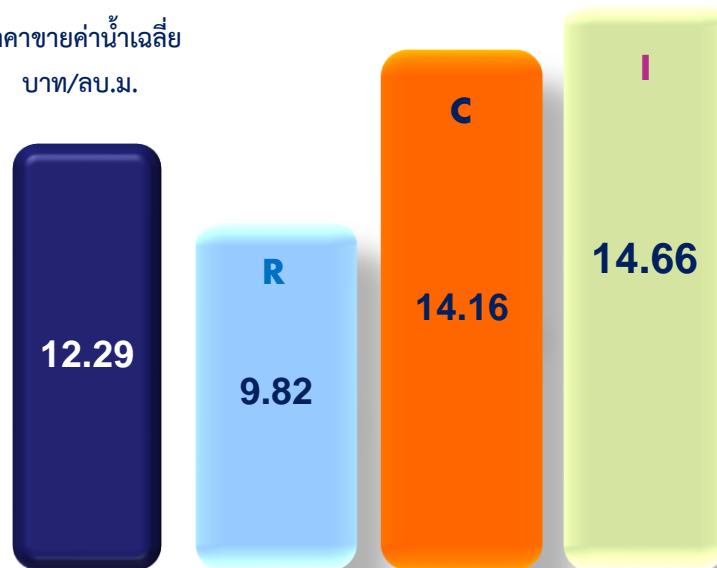
ต้นทุนค่าน้ำ (บาท/ลบ.ม.)

■ ค่าเสื่อมราคาและค่าใช้จ่ายตัดจ่าย



สำนักงานประปาสาขาสุวรรณภูมิ

ราคาขายค่าน้ำเฉลี่ย
บาท/ลบ.ม.



ลูกค้า 139,202 ราย

9.82

R

121,575 ราย



14.16

C

17,345 ราย



14.66

I

282 ราย



ZONE01

- ลูกค้า 10,393 ราย
- ปริมาณน้ำขาย 271,718 ลบ.ม./เดือน
- ค่าน้ำ (บาท/ลบ.ม.)
 - R 8.87
 - C 13.28
 - I -
 - เฉลี่ย 9.80

ZONE02

- ลูกค้า 8,538 ราย
- ปริมาณน้ำขาย 423,992 ลบ.ม./เดือน
- ค่าน้ำ (บาท/ลบ.ม.)
 - R 9.32
 - C 13.50
 - I 15.61
 - เฉลี่ย 10.29

ZONE03

- ลูกค้า 14,309 ราย
- ปริมาณน้ำขาย 645,095 ลบ.ม./เดือน
- ค่าน้ำ (บาท/ลบ.ม.)
 - R 9.67
 - C 14.28
 - I 15.14
 - เฉลี่ย 11.43

ZONE04

- ลูกค้า 10,947 ราย
- ปริมาณน้ำขาย 890,227 ลบ.ม./เดือน
- ค่าน้ำ (บาท/ลบ.ม.)
 - R 10.52
 - C 14.33
 - I 15.49
 - เฉลี่ย 12.52

ZONE05

- ลูกค้า 18,007 ราย
- ปริมาณน้ำขาย 1,124,102 ลบ.ม./เดือน
- ค่าน้ำ (บาท/ลบ.ม.)
 - R 9.87
 - C 14.16
 - I 13.01
 - เฉลี่ย 12.05

ZONE06

- ลูกค้า 18,590 ราย
- ปริมาณน้ำขาย 1,174,946 ลบ.ม./เดือน
- ค่าน้ำ (บาท/ลบ.ม.)
 - R 10.41
 - C 12.92
 - I 15.10
 - เฉลี่ย 12.40

ZONE07

- ลูกค้า 28,953 ราย
- ปริมาณน้ำขาย 2,020,585 ลบ.ม./เดือน
- ค่าน้ำ (บาท/ลบ.ม.)
 - R 9.96
 - C 15.21
 - I 15.74
 - เฉลี่ย 13.39

ZONE08

- ลูกค้า 14,984 ราย
- ปริมาณน้ำขาย 603,340 ลบ.ม./เดือน
- ค่าน้ำ (บาท/ลบ.ม.)
 - R 10.34
 - C 14.24
 - I 15.64
 - เฉลี่ย 12.54

ZONE09

- ลูกค้า 14,481 ราย
- ปริมาณน้ำขาย 373,557 ลบ.ม./เดือน
- ค่าน้ำ (บาท/ลบ.ม.)
 - R 9.44
 - C 14.10
 - I 15.64
 - เฉลี่ย 12.30



แนวทางการเพิ่มปริมาณน้ำขาย

เร่งรัดติดตั้งประปาใหม่

- รายใหญ่ ให้รวดเร็ว เพิ่มน้ำขาย
- รายเล็ก จัดให้ไว เก็บค่าบริการ ได้รายได้ เพิ่ม EP

ออกบิลแรก หลังติดตั้งประปาใหม่

- ติดตามงานทุกเดือน
- เร่งรัดออกใบแจ้งค่าน้ำประปาในแต่ละเขต

เปลี่ยนมาตรวัดน้ำครบวาระ

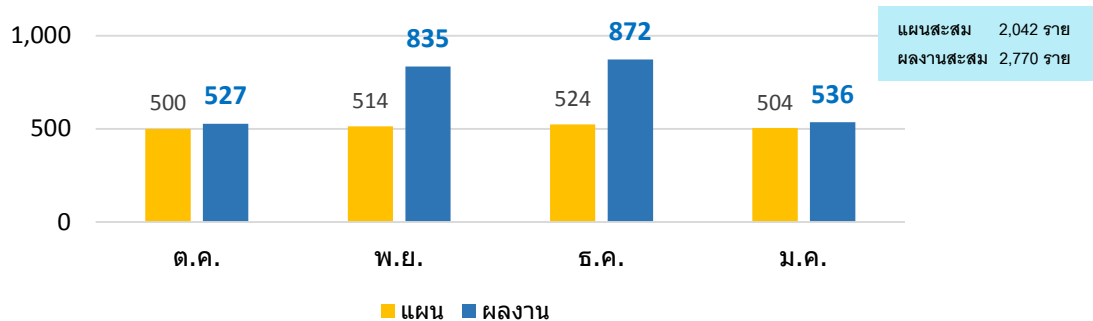
- ให้มากกว่าแผนงานรายเดือน
- ตั้งเป้าหมายให้แล้วเสร็จก่อนสิงหาคม 2566

โครงการหมู่บ้านจัดสรร

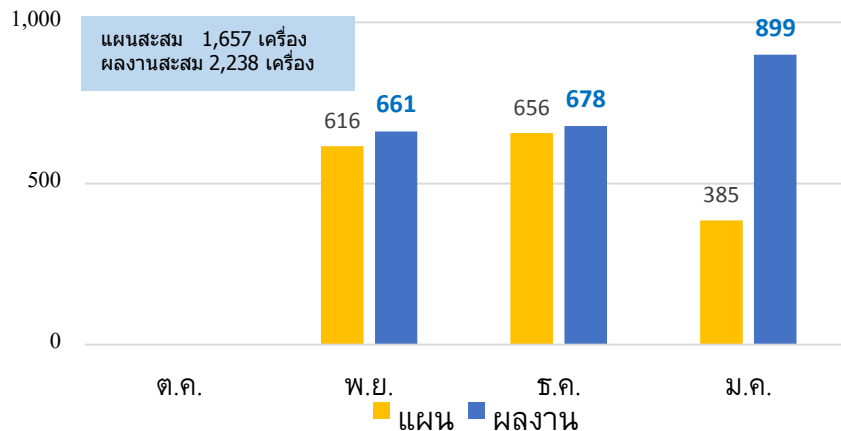
- เดิมโตและขยายอย่างมากในพื้นที่
- รายได้จากธุรกิจเสริมเป็นรายได้หลักอนาคตรายได้ค่าน้ำจากปริมาณน้ำขายจะเพิ่มขึ้นเมื่อเข้าอยู่อาศัยมากขึ้น



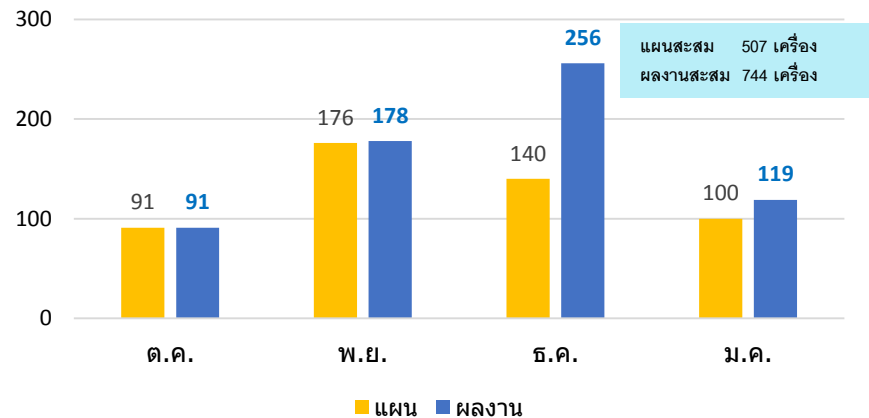
งานติดตั้งประปาใหม่ ปีงบประมาณ 2566 (6,100 ราย)



เปลี่ยนมาตรวัดน้ำครัวบวระ ปีงบประมาณ 2566 (6,697 เครื่อง)



ล้าง T Stainers ปีงบประมาณ 2566 (1,507 ครั้ง)



แผนเข้าพบลูกค้าสำคัญ

